

Baugenehmigungen BAYERN

August 2021

Inhalt:

1. Übersicht Baugenehmigungen Bayern (Regierungsbezirke) Wohnbau nach Haustyp (EFH/ZFH und MFH)
2. Diagramm Genehmigungen Wohngebäude nach Monaten
3. Diagramm Genehmigungen Wohnungen nach Monaten
4. Diagramm Wohnungen und Gebäude Wohnbau und Regierungsbezirk kumuliert
5. Diagramm Wohnungen und Gebäude EFH/ZFH und Regierungsbezirk kumuliert
6. Diagramm Wohnungen und Gebäude MFH und Regierungsbezirk kumuliert
7. Genehmigungen nach Sektor (Wohnbau oder Nichtwohnbau)
8. Baugenehmigungen nach Bezirken und Landkreisen Monat
9. Baugenehmigungen nach Bezirken und Landkreisen kumuliert

Übersicht



August Einzelmonat	Baugenehmigung Wohnungen								
	EFH/ZFH			MFH			Gesamt		
	2021	2020	z. VJ	2021	2020	z. VJ	2021	2020	z. VJ
Bayern	2.606	2.322	12,2%	2.736	4.360	-37,2%	5.342	6.682	-20,1%
Oberbayern	752	666	12,9%	1007	1678	-40,0%	1759	2344	-25,0%
Niederbayern	376	442	-14,9%	312	519	-39,9%	688	961	-28,4%
Oberpfalz	319	288	10,8%	215	389	-44,7%	534	677	-21,1%
Oberfranken	157	178	-11,8%	241	55	338,2%	398	233	70,8%
Mittelfranken	303	197	53,8%	236	1088	-78,3%	539	1285	-58,1%
Unterfranken	239	186	28,5%	152	187	-18,7%	391	373	4,8%
Schwaben	460	365	26,0%	573	444	29,1%	1033	809	27,7%

Jan. - Aug. kumuliert	Baugenehmigung Wohnungen								
	EFH/ZFH			MFH (inkl. Wohnheime)			Gesamt		
	2021	2020	z. VJ	2021	2020	z. VJ	2021	2020	z. VJ
Bayern	21.750	18.148	19,8%	25.417	25.993	-2,2%	47.167	44.141	6,9%
Oberbayern	6.231	5.358	16,3%	11.259	12.221	-7,9%	17490	17.579	-0,5%
Niederbayern	3.343	2.805	19,2%	3.017	2.479	21,7%	6360	5.284	20,4%
Oberpfalz	2.807	2.174	29,1%	1.624	1.680	-3,3%	4431	3.854	15,0%
Oberfranken	1.611	1.333	20,9%	1.048	1.177	-11,0%	2659	2.510	5,9%
Mittelfranken	2.428	1.971	23,2%	3.127	3.519	-11,1%	5555	5.490	1,2%
Unterfranken	2.069	1.708	21,1%	1.421	1.229	15,6%	3490	2.937	18,8%
Schwaben	3.261	2.799	16,5%	3.921	3.688	6,3%	7182	6.487	10,7%

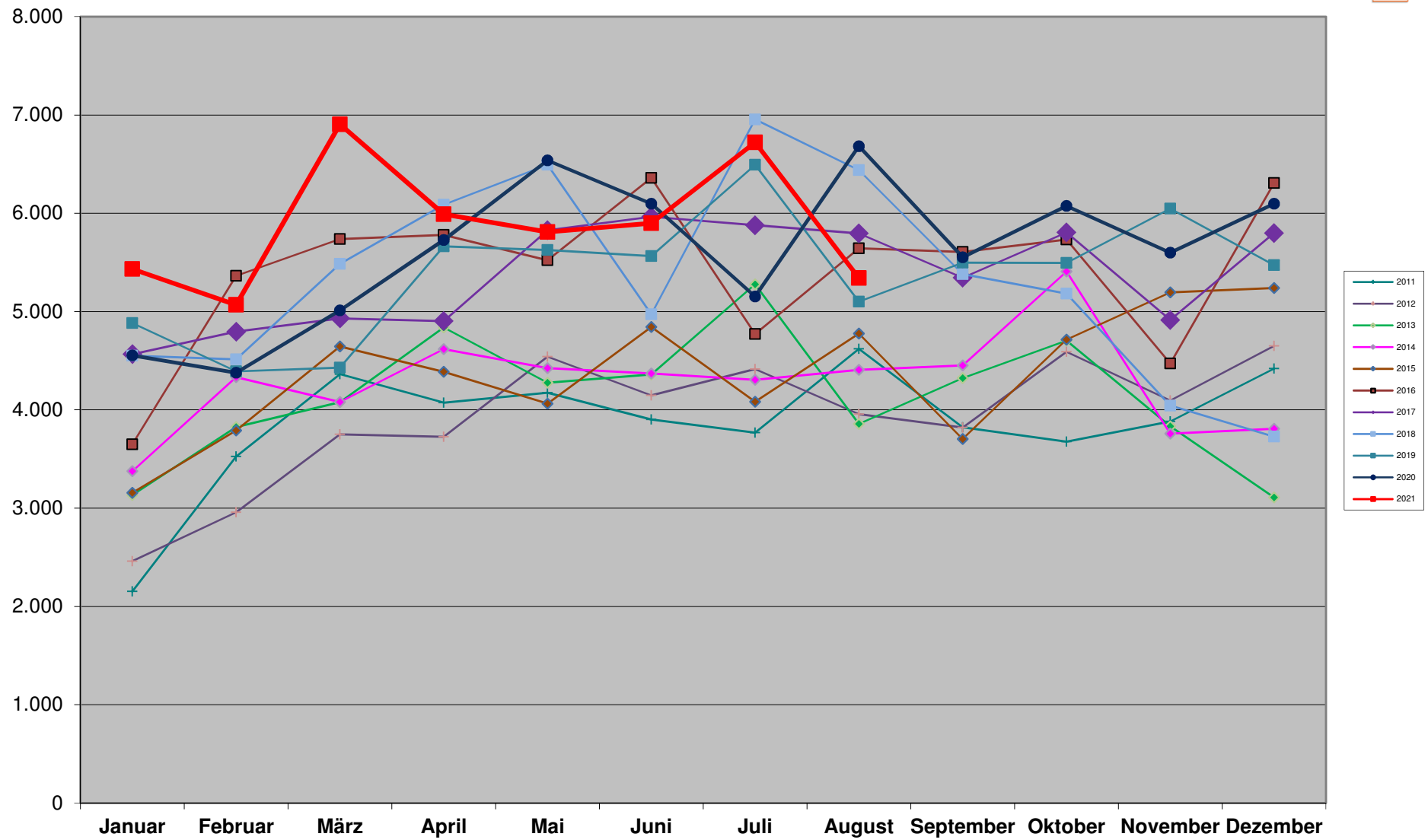
Übersicht



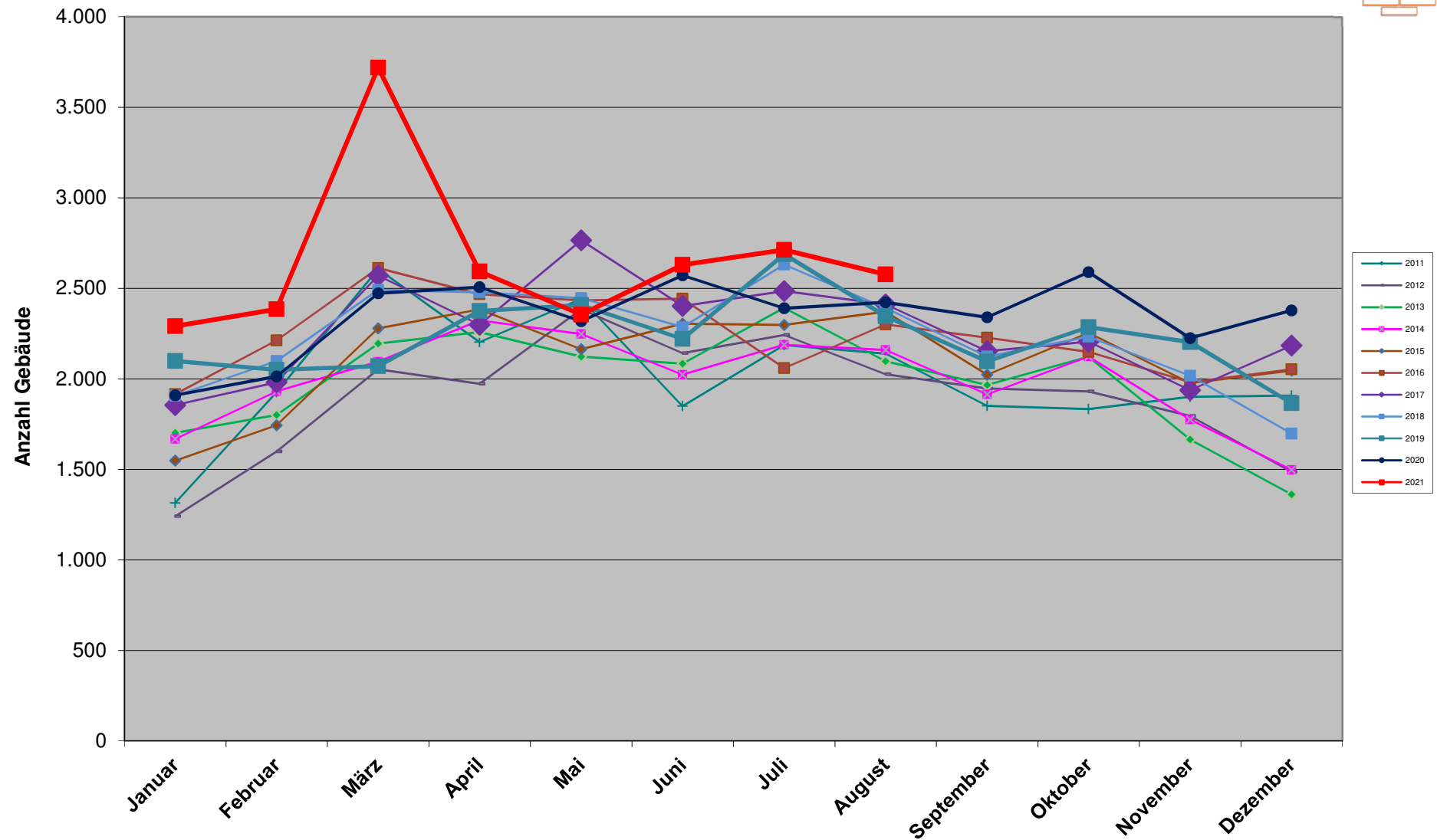
August Einzelmonat	Baugenehmigung Gebäude								
	EFH/ZFH			MFH			Gesamt		
	2021	2020	z. VJ	2021	2020	z. VJ	2021	2020	z. VJ
Bayern	2.227	2.074	7,4%	350	348	0,6%	2.577	2.422	6,4%
Oberbayern	648	600	8,0%	129	139	-7,2%	777	739	5,1%
Niederbayern	308	394	-21,8%	45	38	18,4%	353	432	-18,3%
Oberpfalz	274	256	7,0%	30	30	0,0%	304	286	6,3%
Oberfranken	143	162	-11,7%	23	5	360,0%	166	167	-0,6%
Mittelfranken	264	177	49,2%	25	57	-56,1%	289	234	23,5%
Unterfranken	206	161	28,0%	20	26	-23,1%	226	187	20,9%
Schwaben	384	324	18,5%	78	53	47,2%	462	377	22,5%

Jan. - Aug. kumuliert	Baugenehmigung Gebäude								
	EFH/ZFH			MFH (inkl. Wohnheime)			Gesamt		
	2021	2020	z. VJ	2021	2020	z. VJ	2021	2020	z. VJ
Bayern	18.615	16.137	15,4%	2.646	2.466	7,3%	21.261	18.603	14,3%
Oberbayern	5.360	4.725	13,4%	1.099	1.093	0,5%	6459	5.818	11,0%
Niederbayern	2.830	2.504	13,0%	329	242	36,0%	3159	2.746	15,0%
Oberpfalz	2.373	1.919	23,7%	218	181	20,4%	2591	2.100	23,4%
Oberfranken	1.442	1.227	17,5%	109	102	6,9%	1551	1.329	16,7%
Mittelfranken	2.110	1.798	17,4%	293	297	-1,3%	2403	2.095	14,7%
Unterfranken	1.754	1.521	15,3%	180	167	7,8%	1934	1.688	14,6%
Schwaben	2.746	2.443	12,4%	418	384	8,9%	3164	2.827	11,9%

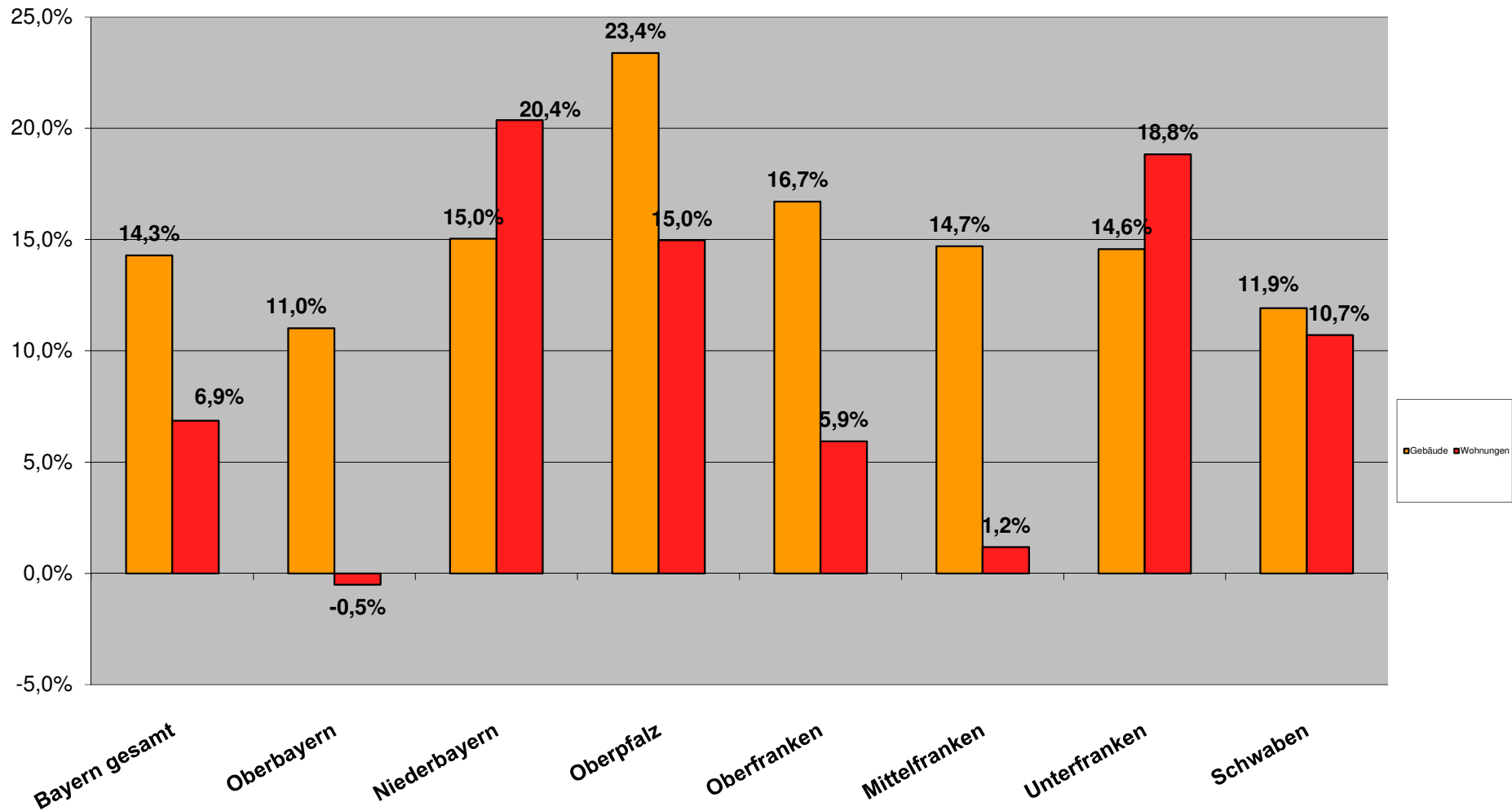
Baugenehmigungen Bayern Wohnungen



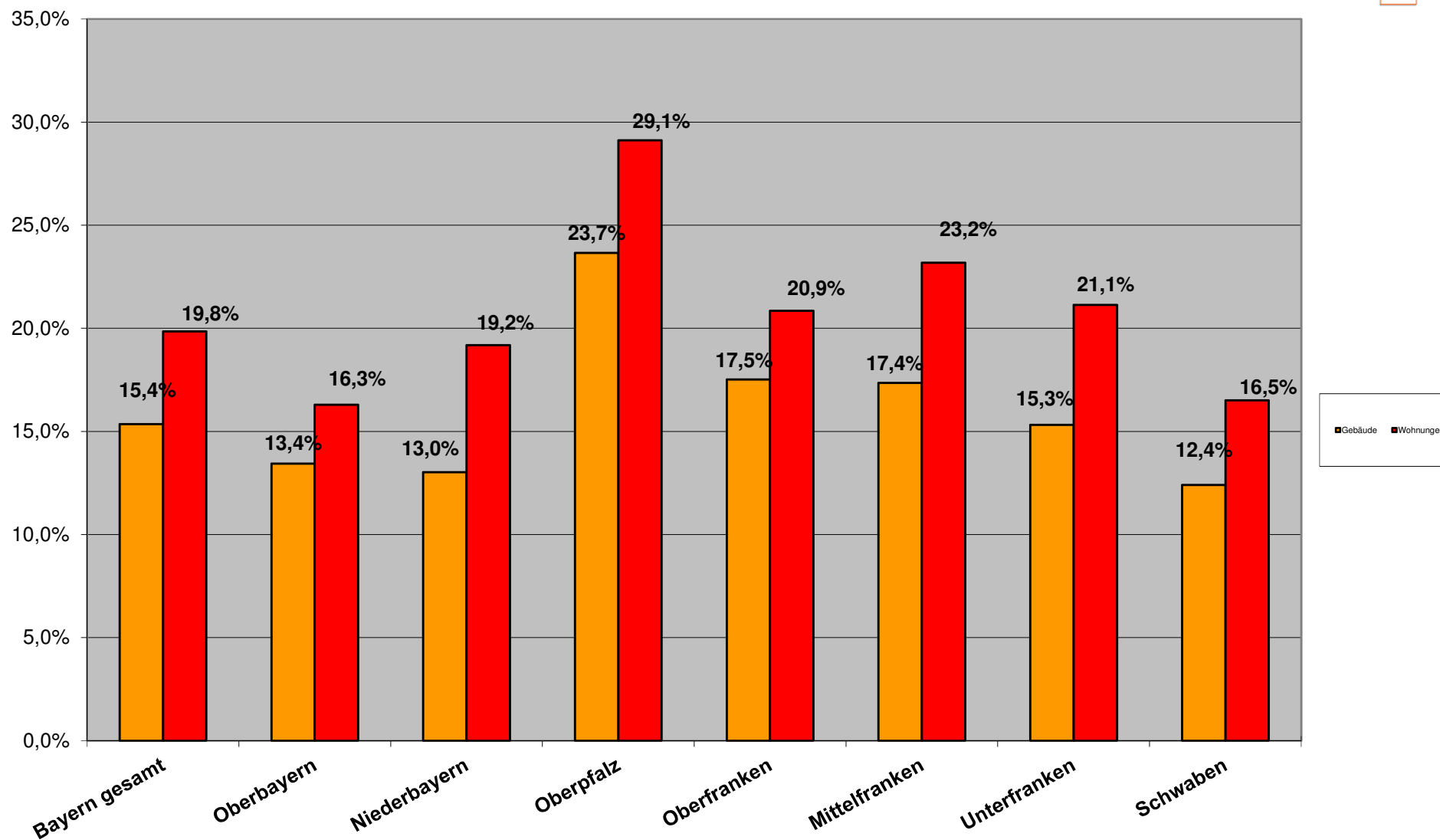
Baugenehmigungen Bayern Wohngebäude



Entwicklung Baugenehmigungen kum. 2021
Wohnbau (EFH/ZFH und MFH)

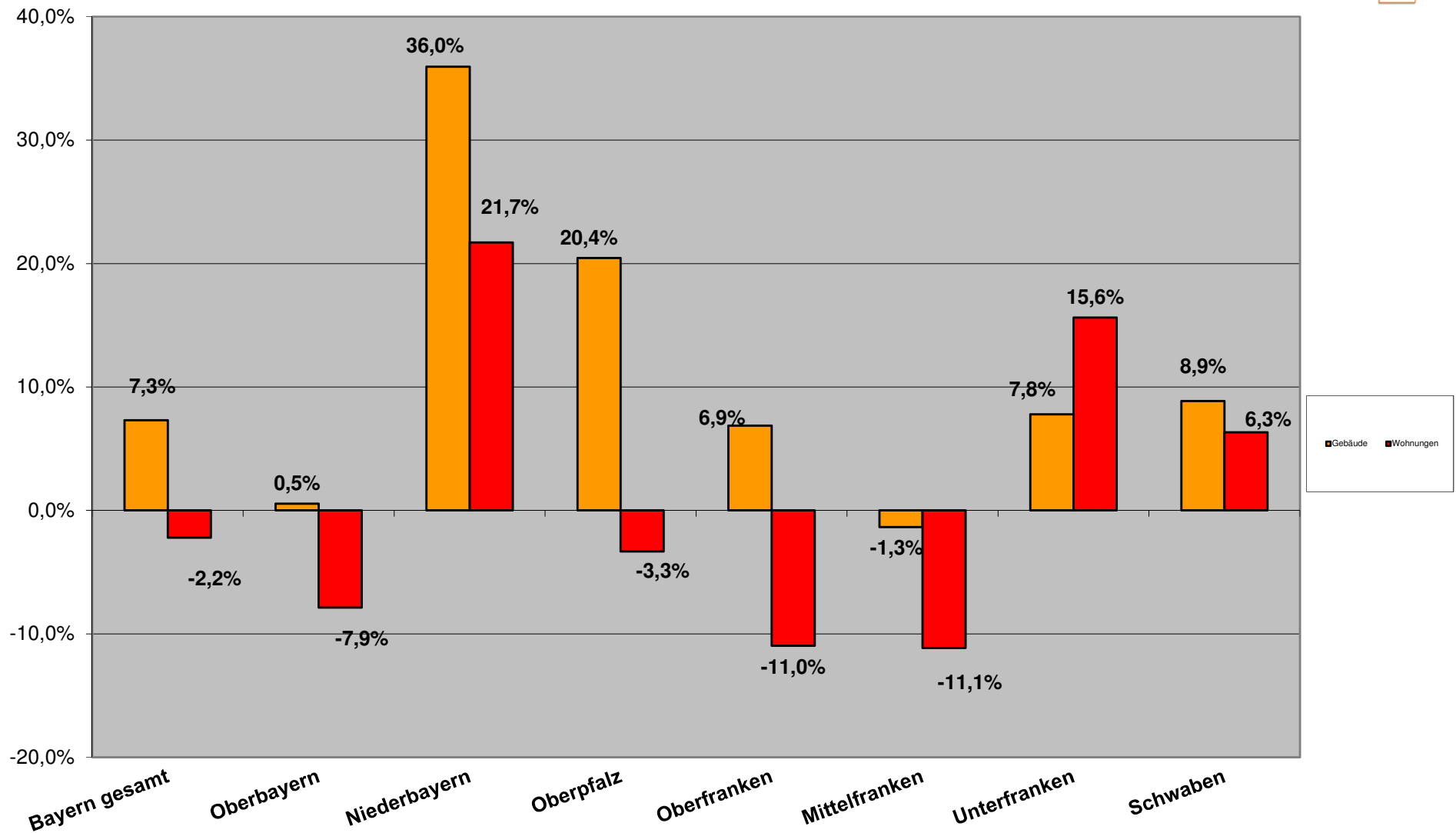


Entwicklung Baugenehmigungen kum. 2021
EFH/ZFH Wohnungsbau



Entwicklung Baugenehmigungen kum. 2021

Mehrfamilienwohnbau



Berichtszeitraum	Errichtung neuer Gebäude								Wohnungen insgesamt 2)
	Wohnbau 1)				Nicht-Wohnbau				
	Gebäude	Rauminhalt	Wohnungen	Veranschlagte Kosten der Bauwerke	Gebäude	Rauminhalt	Nutzfläche	Veranschlagte Kosten der Bauwerke	
	Anzahl	1 000 m³	Anzahl	1 000 EUR	Anzahl	1 000 m³	100 m²	1 000 EUR	
	Anzahl				Anzahl				Anzahl

1) Einschl. Wohnheime. - 2) In Wohn- und Nichtwohngebäuden einschl. Baumaßnahmen an bestehenden Gebäuden.

Jan. - Aug.

2021	21.261	29.191	47.167	12.192.432	5.697	37.166	52.879	6.983.763	55.133
2020	18.603	25.742	44.141	10.157.588	4.983	34.756	48.964	6.821.483	50.700
2019	18.255	25.855	42.155	9.807.943	4.833	30.636	46.616	5.876.839	49.140
2018	18.727	26.622	45.497	9.804.550	5.555	38.409	56.642	7.243.323	52.013
2017	18.768	25.548	42.664	9.004.487	5.304	33.860	49.939	5.726.911	49.357
2016	18.442	25.174	42.828	8.469.844	5.481	32.398	47.939	5.342.489	48.763
2015	17.091	21.847	33.744	6.983.768	5.176	31.121	45.741	4.503.192	39.539
2014	16.635	21.629	33.913	6.615.415	5.602	34.208	48.015	4.432.526	38.337
2013	16.651	21.719	33.649	6.364.876	5.934	33.782	49.487	4.348.156	38.061
2012	15.658	19.671	29.960	5.689.830	6.096	34.550	49.849	4.457.500	34.063
2011	16.666	20.408	30.576	5.733.283	6.480	33.841	50.762	4.398.971	34.389
2010	13.802	16.479	24.094	4.359.599	6.689	30.328	44.730	3.439.219	27.114
2009	12.022	14.732	20.737	3.783.568	5.528	29.398	43.704	3.676.798	23.440
2008	11.960	14.708	21.164	3.697.654	5.987	34.949	49.646	3.499.536	24.288
2007	13.118	15.351	22.448	3.750.059	5.490	31.863	47.839	3.502.669	25.912

Veränderung Jan. - Aug. 2021 zu

2020	14,3%	13,4%	6,9%	20,0%	14,3%	6,9%	8,0%	2,4%	8,7%
2019	16,5%	12,9%	11,9%	24,3%	17,9%	21,3%	13,4%	18,8%	12,2%
2018	13,5%	9,6%	3,7%	24,4%	2,6%	-3,2%	-6,6%	-3,6%	6,0%
2017	13,3%	14,3%	10,6%	35,4%	7,4%	9,8%	5,9%	21,9%	11,7%
2016	15,3%	16,0%	10,1%	44,0%	3,9%	14,7%	10,3%	30,7%	13,1%
2015	24,4%	33,6%	39,8%	74,6%	10,1%	19,4%	15,6%	55,1%	39,4%
2014	27,8%	35,0%	39,1%	84,3%	1,7%	8,6%	10,1%	57,6%	43,8%
2013	27,7%	34,4%	40,2%	91,6%	-4,0%	10,0%	6,9%	60,6%	44,9%
2012	35,8%	48,4%	57,4%	114,3%	-6,5%	7,6%	6,1%	56,7%	61,9%
2011	27,6%	43,0%	54,3%	112,7%	-12,1%	9,8%	4,2%	58,8%	60,3%
2010	54,0%	77,1%	95,8%	179,7%	-14,8%	22,5%	18,2%	103,1%	103,3%
2009	76,9%	98,1%	127,5%	222,2%	3,1%	26,4%	21,0%	89,9%	135,2%
2008	77,8%	98,5%	122,9%	229,7%	-4,8%	6,3%	6,5%	99,6%	127,0%

Monat Aug. 2021 zu

2020	6,4%	-3,0%	-20,1%	0,9%	5,4%	33,3%	16,2%	4,5%	-13,4%
2019	9,8%	5,6%	4,7%	15,3%	33,0%	115,9%	76,4%	77,9%	7,8%
2018	7,8%	-5,5%	-17,0%	4,3%	12,6%	45,4%	5,2%	9,1%	-8,8%
2017	6,9%	-1,1%	-7,8%	13,7%	-5,5%	14,5%	-6,7%	1,4%	-0,2%
2016	12,0%	3,0%	-5,4%	25,0%	11,7%	87,1%	43,0%	65,2%	1,9%
2015	8,7%	13,6%	11,8%	51,2%	6,9%	40,9%	19,3%	69,8%	11,3%
2014	19,3%	19,7%	21,2%	61,1%	22,8%	69,1%	43,0%	82,4%	30,4%
2013	22,9%	31,3%	38,5%	83,8%	2,4%	42,5%	13,5%	62,4%	36,3%
2012	27,3%	30,7%	35,0%	89,6%	7,8%	62,8%	33,6%	79,9%	47,1%
2011	20,5%	25,3%	15,6%	80,7%	-12,8%	39,2%	21,5%	84,0%	29,7%
2010	25,2%	39,2%	45,9%	117,9%	-9,7%	76,8%	35,2%	149,8%	62,7%
2009	41,3%	51,4%	65,0%	145,3%	1,0%	56,6%	19,7%	84,1%	88,4%
2008	75,9%	84,3%	105,2%	206,4%	10,5%	47,1%	21,7%	117,2%	121,4%

Baugenehmigungen Monatsvergleich Niederbayern + Oberbayern + Oberpfalz

August	2021	2020	Veränd.	2021	2020	Veränd.	2021	2020	Veränd.
	EFH	EFH		MFH	MFH		NWG	NWG	
Zusammenfassung (Obb./Ndb./Opf.)	1447	1396	3,7%	1534	2586	-40,7%	87	62	40,3%

Niederbayern	EFH	EFH	Veränd.	MFH	MFH	Veränd.	NWG	NWG	Veränd.
Deggendorf	39	51	-23,5%	36	318	-88,7%	0	0	
Dingolfing-Landau	25	59	-57,6%	0	30	-100,0%	1	0	
Freyung-Grafenau	12	20	-40,0%	27	8	237,5%	0	0	
Kelheim	57	37	54,1%	27	69	-60,9%	1	0	
Landshut	67	45	48,9%	42	4	950,0%	2	0	
Landshut-Stadt	3	6	-50,0%	8	0		0	0	
Passau	54	50	8,0%	12	50	-76,0%	0	2	-100,0%
Passau-Stadt	9	6	50,0%	37	0		0	0	
Regen	21	32	-34,4%	50	5	900,0%	0	1	-100,0%
Rottal-Inn	30	52	-42,3%	16	25	-36,0%	1	1	0,0%
Straubing-Bogen	51	66	-22,7%	37	3	1133,3%	2	1	100,0%
Straubing-Stadt	8	18	-55,6%	20	7	185,7%	0	0	
Gesamt	376	442	-14,9%	312	519	-39,9%	7	5	40,0%

Oberbayern	2021	2020	Veränd.	2021	2020	Veränd.	2021	2020	Veränd.
	EFH	EFH		MFH	MFH		NWG	NWG	
Altötting	19	17	11,8%	14	0		0	0	
Bad Tölz-Wolfratshausen	31	22	40,9%	15	109	-86,2%	1	6	-83,3%
Berchtesgadener Land	5	5	0,0%	28	16	75,0%	2	1	100,0%
Dachau	32	26	23,1%	59	5	1080,0%	1	0	
Ebersberg	7	21	-66,7%	0	9	-100,0%	0	0	
Eichstätt	43	23	87,0%	18	42	-57,1%	1	1	0,0%
Erding	58	61	-4,9%	36	53	-32,1%	3	3	0,0%
Freising	48	29	65,5%	53	23	130,4%	1	3	-66,7%
Fürstenfeldbruck	21	25	-16,0%	14	19	-26,3%	0	1	-100,0%
Garmisch-Partenkirchen	5	4	25,0%	9	0		2	1	100,0%
Ingolstadt-Stadt	24	16	50,0%	28	45	-37,8%	0	1	-100,0%
Landsberg a. Lech	15	46	-67,4%	75	34	120,6%	6	3	100,0%
Miesbach	12	12	0,0%	26	18	44,4%	0	0	
Mühldorf a. Inn	37	26	42,3%	34	52	-34,6%	0	1	-100,0%
München	43	48	-10,4%	120	103	16,5%	1	17	-94,1%
München-Stadt	79	77	2,6%	309	971	-68,2%	3	9	-66,7%
Neuburg-Schrobenhausen	30	33	-9,1%	0	13	-100,0%	1	0	
Pfaffenhofen a.d. Ilm	70	46	52,2%	22	14	57,1%	1	0	
Rosenheim	66	53	24,5%	40	77	-48,1%	5	0	
Rosenheim-Stadt	8	19	-57,9%	34	0		1	0	
Sarnberg	21	16	31,3%	28	41	-31,7%	0	1	-100,0%
Traunstein	32	10	220,0%	19	8	137,5%	1	1	0,0%
Weilheim-Schongau	46	31	48,4%	26	26	0,0%	10	3	233,3%
Gesamt	752	666	12,9%	1007	1678	-40,0%	40	52	-23,1%

Oberpfalz	2021	2020	Veränd.	2021	2020	Veränd.	2021	2020	Veränd.
	EFH	EFH		MFH	MFH		NWG	NWG	
Amberg-Stadt	6	2	200,0%	3	0		0	0	
Amberg-Weizbach	27	35	-22,9%	0	0		0	0	
Cham	54	35	54,3%	19	36	-47,2%	3	0	
Neumarkt i.d. OPf.	65	37	75,7%	55	24	129,2%	27	0	
Neustadt a.d. Waldnaab	24	13	84,6%	17	15	13,3%	0	0	
Regensburg	82	93	-11,8%	33	117	-71,8%	2	4	-50,0%
Regensburg-Stadt	19	5	280,0%	0	150	-100,0%	8	0	
Schwandorf	20	57	-64,9%	60	36	66,7%	0	1	-100,0%
Tirschenreuth	18	11	63,6%	3	11	-72,7%	0	0	
Weiden i.d. OPf.-Stadt	4	0	#DIV/0!	25	0		0	0	
Gesamt	319	288	10,8%	215	389	-44,7%	40	5	700,0%

Baugenehmigungen Monatsvergleich

August	2021	2020		2021	2020		2021	2020	
Schwaben	EFH	EFH	Veränd.	MFH	MFH	Veränd.	NWG	NWG	Veränd.
Aichach-Friedberg	48	44	9,1%	77	17	352,9%	0	0	
Augsburg	53	70	-24,3%	93	61	52,5%	1	2	-50,0%
Augsburg (Stadt)	12	9	33,3%	91	117	-22,2%	0	0	
Dillingen a.d.Donau	62	48	29,2%	19	19	0,0%	0	9	-100,0%
Günzburg	40	26	53,8%	15	91	-83,5%	0	2	-100,0%
Neu-Ulm	44	40	10,0%	63	22	186,4%	2	0	
Lindau (Bodensee)	3	6	-50,0%	6	23	-73,9%	0	1	-100,0%
Ostallgäu	31	31	0,0%	44	10	340,0%	0	0	
Unterallgäu	33	20	65,0%	10	38	-73,7%	2	1	100,0%
Donau-Ries	68	48	41,7%	89	0		0	0	
Oberallgäu	17	14	21,4%	59	25	136,0%	0	0	
Kaufbeuren	42	7	500,0%	0	0		1	0	
Kempten (Allgäu)	3	1	200,0%	3	21	-85,7%	0	0	
Memmingen	4	1	300,0%	4	0		0	0	
Gesamt	460	365	26,0%	573	444	29,1%	6	15	-60,0%

Baugenehmigungen Monatsvergleich Wohnungen

	2021	2020		2021	2020		2021	2020	
August	EFH	EFH	Veränd.	MFH	MFH	Veränd.	NWG	NWG	Veränd.
Zusammenfassung	699	561	24,6%	629	1330	-52,7%	9	12	-25,0%

Oberfranken	EFH	EFH	Veränd.	MFH	MFH	Veränd.	NWG	NWG	Veränd.
Bamberg	14	17	-17,6%	24	3	700,0%	0	1	-100,0%
Bamberg-Stadt	2	8	-75,0%	141	5	2720,0%	0	0	
Bayreuth	27	45	-40,0%	3	0		0	1	-100,0%
Bayreuth-Stadt	1	0	#DIV/0!	0	0		0	0	
Coburg	13	14	-7,1%	0	0		0	0	
Coburg-Stadt	4	2	100,0%	0	0		0	0	
Forchheim	21	11	90,9%	15	0		0	0	
Hof	18	21	-14,3%	22	0		0	0	
Hof-Stadt	3	0	#DIV/0!	0	0		0	0	
Kronach	14	6	133,3%	0	0		0	0	
Kulmbach	13	12	8,3%	0	0		0	0	
Lichtenfels	15	27	-44,4%	3	43	-93,0%	0	0	
Wunsiedel	12	15	-20,0%	33	4	725,0%	0	0	
Gesamt	157	178	-11,8%	241	55	338,2%	0	2	-100,0%

	2021	2020		2021	2020		2021	2020	
Mittelfranken	EFH	EFH	Veränd.	MFH	MFH	Veränd.	NWG	NWG	Veränd.
Ansbach	52	32	62,5%	30	48	-37,5%	1	0	
Ansbach-Stadt	0	0	#DIV/0!	0	0		0	0	
Erlangen	8	18	-55,6%	27	10	170,0%	0	5	-100,0%
Erlangen-Höchstadt	27	21	28,6%	112	109	2,8%	1	0	
Fürth	14	18	-22,2%	25	15	66,7%	0	0	
Fürth-Stadt	1	1	0,0%	0	20	-100,0%	0	0	
Nürnberg (Stadt)	8	25	-68,0%	14	856	-98,4%	0	0	
Nürnberger Land	57	6	850,0%	0	0		0	0	
Neustadt / Aisch	66	24	175,0%	21	0		5	0	
Roth	41	28	46,4%	0	17	-100,0%	0	3	-100,0%
Schwabach	0	4	-100,0%	0	6	-100,0%	0	0	
Weißenburg-Gunzenh.	29	20	45,0%	7	7	0,0%	0	0	
Gesamt	303	197	53,8%	236	1088	-78,3%	7	8	-12,5%

	2021	2020		2021	2020		2021	2020	
Unterfranken	EFH	EFH	Veränd.	MFH	MFH	Veränd.	NWG	NWG	Veränd.
Aschaffenburg	32	22	45,5%	27	17	58,8%	2	0	
Bad Kissingen	16	22	-27,3%	24	37	-35,1%	0	0	
Rhön-Grabfeld	46	21	119,0%	12	6	100,0%	0	0	
Haßberge	25	4	525,0%	0	0		0	0	
Kitzingen	10	21	-52,4%	7	22	-68,2%	0	0	
Miltenberg	22	19	15,8%	13	4	225,0%	0	1	-100,0%
Main-Spessart	28	23	21,7%	0	9	-100,0%	0	0	
Schweinfurt	20	28	-28,6%	13	7	85,7%	0	1	-100,0%
Würzburg	30	21	42,9%	42	3	1300,0%	0	0	
Aschaffenburg (Stadt)	6	1	500,0%	10	20	-50,0%	0	0	
Schweinfurt (Stadt)	2	2	0,0%	4	33	-87,9%	0	0	
Würzburg (Stadt)	2	2	0,0%	0	29	-100,0%	0	0	
Gesamt	239	186	28,5%	152	187	-18,7%	2	2	0,0%

Baugenehmigungen kumuliert zum August

Niederbayern + Oberbayern + Oberpfalz

Wohnungen

August kumuliert

Zusammenfassung

(Obb./Ndb./Opf.)

2021	2020		2021	2020		2021	2020	
EFH	EFH	Veränd.	MFH	MFH	Veränd.	NWG	NWG	Veränd.
12381	10337	19,8%	15900	16380	-2,9%	672	798	-15,8%

Niederbayern

	EFH	EFH	Veränd.	MFH	MFH	Veränd.	NWG	NWG	Veränd.
Deggendorf	360	305	18,0%	440	497	-11,5%	9	0	
Dingolfing-Landau	345	257	34,2%	490	97	405,2%	29	15	93,3%
Freyung-Grafenau	198	163	21,5%	71	73	-2,7%	4	1	300,0%
Kelheim	403	286	40,9%	232	399	-41,9%	9	7	28,6%
Landshut	414	356	16,3%	180	74	143,2%	7	2	250,0%
Landshut-Stadt	50	54	-7,4%	184	65	183,1%	3	2	50,0%
Passau	532	376	41,5%	449	373	20,4%	8	20	-60,0%
Passau-Stadt	58	59	-1,7%	172	152	13,2%	0	17	-100,0%
Regen	199	177	12,4%	111	76	46,1%	0	25	-100,0%
Rottal-Inn	338	286	18,2%	233	144	61,8%	9	7	28,6%
Straubing-Bogen	395	398	-0,8%	248	161	54,0%	8	16	-50,0%
Straubing-Stadt	51	88	-42,0%	207	368	-43,8%	0	0	

Gesamt

3343 2805 19,2% 3017 2479 21,7% 86 112 -23,2%

Oberbayern

	2021	2020		2021	2020		2021	2020	
	EFH	EFH	Veränd.	MFH	MFH	Veränd.	NWG	NWG	Veränd.
Altötting	200	185	8,1%	207	146	41,8%	3	0	
Bad Tölz-Wolfratshausen	214	139	54,0%	106	211	-49,8%	15	20	-25,0%
Berchtesgadener Land	98	116	-15,5%	147	253	-41,9%	12	15	-20,0%
Dachau	254	252	0,8%	269	180	49,4%	5	1	400,0%
Ebersberg	106	223	-52,5%	87	277	-68,6%	6	17	-64,7%
Eichstätt	426	303	40,6%	161	176	-8,5%	6	133	-95,5%
Erding	322	340	-5,3%	305	213	43,2%	14	9	55,6%
Freising	382	270	41,5%	381	457	-16,6%	7	9	-22,2%
Fürstenfeldbruck	262	235	11,5%	228	293	-22,2%	16	7	128,6%
Garmisch-Partenkirchen	86	37	132,4%	74	21	252,4%	4	3	33,3%
Ingolstadt-Stadt	142	123	15,4%	450	514	-12,5%	3	4	-25,0%
Landsberg a. Lech	242	233	3,9%	205	413	-50,4%	10	25	-60,0%
Miesbach	153	113	35,4%	183	158	15,8%	23	8	187,5%
Mühldorf a. Inn	278	231	20,3%	180	235	-23,4%	8	25	-68,0%
München	399	400	-0,2%	494	762	-35,2%	17	67	-74,6%
München-Stadt	561	473	18,6%	5813	5845	-0,5%	184	181	1,7%
Neuburg-Schrobenhausen	356	217	64,1%	149	214	-30,4%	3	12	-75,0%
Pfaffenhofen a.d. Ilm	377	285	32,3%	430	279	54,1%	10	4	150,0%
Rosenheim	478	414	15,5%	632	564	12,1%	95	20	375,0%
Rosenheim-Stadt	41	45	-8,9%	81	52	55,8%	2	0	
Starnberg	195	204	-4,4%	211	283	-25,4%	13	16	-18,8%
Traunstein	339	265	27,9%	320	493	-35,1%	14	14	0,0%
Weilheim-Schongau	320	255	25,5%	146	182	-19,8%	21	12	75,0%

Gesamt

6231 5358 16,3% 11259 12221 -7,9% 491 602 -18,4%

Oberpfalz

	2021	2020		2021	2020		2021	2020	
	EFH	EFH	Veränd.	MFH	MFH	Veränd.	NWG	NWG	Veränd.
Amberg-Stadt	48	17	182,4%	28	15	86,7%	0	1	-100,0%
Amberg-Weizbach	259	270	-4,1%	58	69	-15,9%	2	2	0,0%
Cham	520	338	53,8%	211	221	-4,5%	18	6	200,0%
Neumarkt i.d. OPf.	486	344	41,3%	314	111	182,9%	33	13	153,8%
Neustadt a.d. Waldnaab	222	173	28,3%	54	37	45,9%	2	1	100,0%
Regensburg	668	519	28,7%	535	530	0,9%	9	29	-69,0%
Regensburg-Stadt	100	77	29,9%	131	464	-71,8%	21	24	-12,5%
Schwandorf	333	330	0,9%	192	163	17,8%	6	8	-25,0%
Tirschenreuth	157	96	63,5%	17	33	-48,5%	2	0	
Weiden i.d. OPf.-Stadt	14	10	40,0%	84	37	127,0%	2	0	

Gesamt

2807 2174 29,1% 1624 1680 -3,3% 95 84 13,1%

Baugenehmigungen kumuliert

August kumuliert

Schwaben

	2021	2020		2021	2020		2021	2020	
	EFH	EFH	Veränd.	MFH	MFH	Veränd.	NWG	NWG	Veränd.
Aichach-Friedberg	300	278	7,9%	170	113	50,4%	4	31	-87,1%
Augsburg	481	496	-3,0%	497	466	6,7%	9	5	80,0%
Augsburg (Stadt)	78	101	-22,8%	934	1173	-20,4%	3	4	-25,0%
Dillingen a.d.Donau	301	234	28,6%	85	83	2,4%	5	13	-61,5%
Günzburg	345	281	22,8%	177	207	-14,5%	1	7	-85,7%
Neu-Ulm	271	261	3,8%	848	561	51,2%	166	2	8200,0%
Lindau (Bodensee)	66	105	-37,1%	173	187	-7,5%	22	3	633,3%
Ostallgäu	308	220	40,0%	185	144	28,5%	8	2	300,0%
Unterallgäu	356	250	42,4%	130	115	13,0%	4	4	0,0%
Donau-Ries	405	279	45,2%	215	92	133,7%	2	0	
Oberallgäu	199	197	1,0%	341	218	56,4%	27	10	170,0%
Kaufbeuren	70	57	22,8%	80	60	33,3%	1	0	
Kempten (Allgäu)	45	7	542,9%	55	181	-69,6%	0	29	-100,0%
Memmingen	36	33	9,1%	31	88	-64,8%	5	0	
Gesamt	3261	2799	16,5%	3921	3688	6,3%	257	110	133,6%

Baugenehmigungen kumuliert Wohnungen

	2021	2020		2021	2020		2021	2020	
August kumuliert	EFH	EFH	Veränd.	MFH	MFH	Veränd.	NWG	NWG	Veränd.
Zusammenfassung	6108	5012	21,9%	5596	5925	-5,6%	157	138	13,8%

Oberfranken			Veränd.			Veränd.			Veränd.
Bamberg	333	234	42,3%	178	125	42,4%	0	2	-100,0%
Bamberg-Stadt	32	72	-55,6%	141	411	-65,7%	1	0	
Bayreuth	220	202	8,9%	46	112	-58,9%	1	2	-50,0%
Bayreuth-Stadt	25	27	-7,4%	194	76	155,3%	0	0	
Coburg	159	121	31,4%	173	57	203,5%	0	0	
Coburg-Stadt	20	23	-13,0%	17	38	-55,3%	0	0	
Forchheim	232	158	46,8%	126	67	88,1%	2	2	0,0%
Hof	136	112	21,4%	48	14	242,9%	0	0	
Hof-Stadt	41	13	215,4%	8	0		0	0	
Kronach	94	57	64,9%	0	70	-100,0%	0	0	
Kulmbach	120	115	4,3%	25	23	8,7%	0	0	
Lichtenfels	120	135	-11,1%	32	128	-75,0%	5	9	-44,4%
Wunsiedel	79	64	23,4%	60	56	7,1%	0	3	-100,0%
Gesamt	1611	1333	20,9%	1048	1177	-11,0%	9	18	-50,0%

	2021	2020		2021	2020		2021	2020	
Mittelfranken	EFH	EFH	Veränd.	MFH	MFH	Veränd.	NWG	NWG	Veränd.
Ansbach	518	330	57,0%	400	127	215,0%	5	6	-16,7%
Ansbach-Stadt	34	23	47,8%	8	31	-74,2%	12	0	
Erlangen	72	71	1,4%	217	181	19,9%	5	24	-79,2%
Erlangen-Höchststadt	264	276	-4,3%	320	311	2,9%	2	0	
Fürth	171	137	24,8%	181	110	64,5%	0	0	
Fürth-Stadt	75	91	-17,6%	145	570	-74,6%	1	18	-94,4%
Nürnberg (Stadt)	108	140	-22,9%	1355	1712	-20,9%	10	12	-16,7%
Nürnberger Land	338	196	72,4%	82	204	-59,8%	2	9	-77,8%
Neustadt / Aisch	290	189	53,4%	146	40	265,0%	7	0	
Roth	260	316	-17,7%	145	98	48,0%	2	6	-66,7%
Schwabach	49	25	96,0%	27	66	-59,1%	0	0	
Weißenburg-Gunzenh.	249	177	40,7%	101	69	46,4%	1	18	-94,4%
Gesamt	2428	1971	23,2%	3127	3519	-11,1%	47	93	-49,5%

	2021	2020		2021	2020		2021	2020	
Unterfranken	EFH	EFH	Veränd.	MFH	MFH	Veränd.	NWG	NWG	Veränd.
Aschaffenburg	245	221	10,9%	101	132	-23,5%	5	5	0,0%
Bad Kissingen	179	156	14,7%	114	97	17,5%	1	0	
Rhön-Grabfeld	193	146	32,2%	98	57	71,9%	2	0	
Haßberge	176	124	41,9%	53	24	120,8%	1	0	
Kitzingen	193	175	10,3%	40	103	-61,2%	9	1	800,0%
Miltenberg	150	123	22,0%	150	85	76,5%	18	6	200,0%
Main-Spessart	273	175	56,0%	50	121	-58,7%	4	9	-55,6%
Schweinfurt	192	231	-16,9%	52	69	-24,6%	1	1	0,0%
Würzburg	357	300	19,0%	189	189	0,0%	1	2	-50,0%
Aschaffenburg	62	19	226,3%	136	106	28,3%	56	3	1766,7%
Schweinfurt	22	9	144,4%	11	88	-87,5%	0	0	
Würzburg	27	29	-6,9%	427	158	170,3%	3	0	
Gesamt	2069	1708	21,1%	1421	1229	15,6%	101	27	274,1%