

Baugenehmigungen BAYERN

Dezember 2022

Inhalt:

1. Übersicht Baugenehmigungen Bayern (Regierungsbezirke) Wohnbau nach Haustyp (EFH/ZFH und MFH)
2. Diagramm Genehmigungen Wohngebäude nach Monaten
3. Diagramm Genehmigungen Wohnungen nach Monaten
4. Diagramm Wohnungen und Gebäude Wohnbau und Regierungsbezirk kumuliert
5. Diagramm Wohnungen und Gebäude EFH/ZFH und Regierungsbezirk kumuliert
6. Diagramm Wohnungen und Gebäude MFH und Regierungsbezirk kumuliert
7. Genehmigungen nach Sektor (Wohnbau oder Nichtwohnbau)
8. Baugenehmigungen nach Bezirken und Landkreisen Monat
9. Baugenehmigungen nach Bezirken und Landkreisen kumuliert

Übersicht



Dezember Einzelmonat	Baugenehmigung Wohnungen								
	EFH/ZFH			MFH			Gesamt		
	2022	2021	z. VJ	2022	2021	z. VJ	2022	2021	z. VJ
Bayern	1.523	2.503	-39,2%	3.736	3.150	18,6%	5.259	5.653	-7,0%
Oberbayern	471	731	-35,6%	1104	1705	-35,2%	1575	2436	-35,3%
Niederbayern	241	365	-34,0%	361	277	30,3%	602	642	-6,2%
Oberpfalz	172	239	-28,0%	280	190	47,4%	452	429	5,4%
Oberfranken	96	248	-61,3%	111	231	-51,9%	207	479	-56,8%
Mittelfranken	160	272	-41,2%	623	113	451,3%	783	385	103,4%
Unterfranken	121	237	-48,9%	553	117	372,6%	674	354	90,4%
Schwaben	262	411	-36,3%	704	517	36,2%	966	928	4,1%

Jan. - Dez. kumuliert	Baugenehmigung Wohnungen								
	EFH/ZFH			MFH (inkl. Wohnheime)			Gesamt		
	2022	2021	z. VJ	2022	2021	z. VJ	2022	2021	z. VJ
Bayern	25.182	30.988	-18,7%	40.130	37.571	6,8%	65.312	68.559	-4,7%
Oberbayern	7.678	8.984	-14,5%	15.479	16.184	-4,4%	23157	25.168	-8,0%
Niederbayern	3.677	4.583	-19,8%	5.026	4.307	16,7%	8703	8.890	-2,1%
Oberpfalz	3.201	3.919	-18,3%	3.093	2.594	19,2%	6294	6.513	-3,4%
Oberfranken	1.763	2.315	-23,8%	1.464	1.781	-17,8%	3227	4.096	-21,2%
Mittelfranken	2.673	3.531	-24,3%	7.115	4.358	63,3%	9788	7.889	24,1%
Unterfranken	2.291	2.913	-21,4%	2.974	2.333	27,5%	5265	5.246	0,4%
Schwaben	3.899	4.743	-17,8%	4.979	6.014	-17,2%	8878	10.757	-17,5%

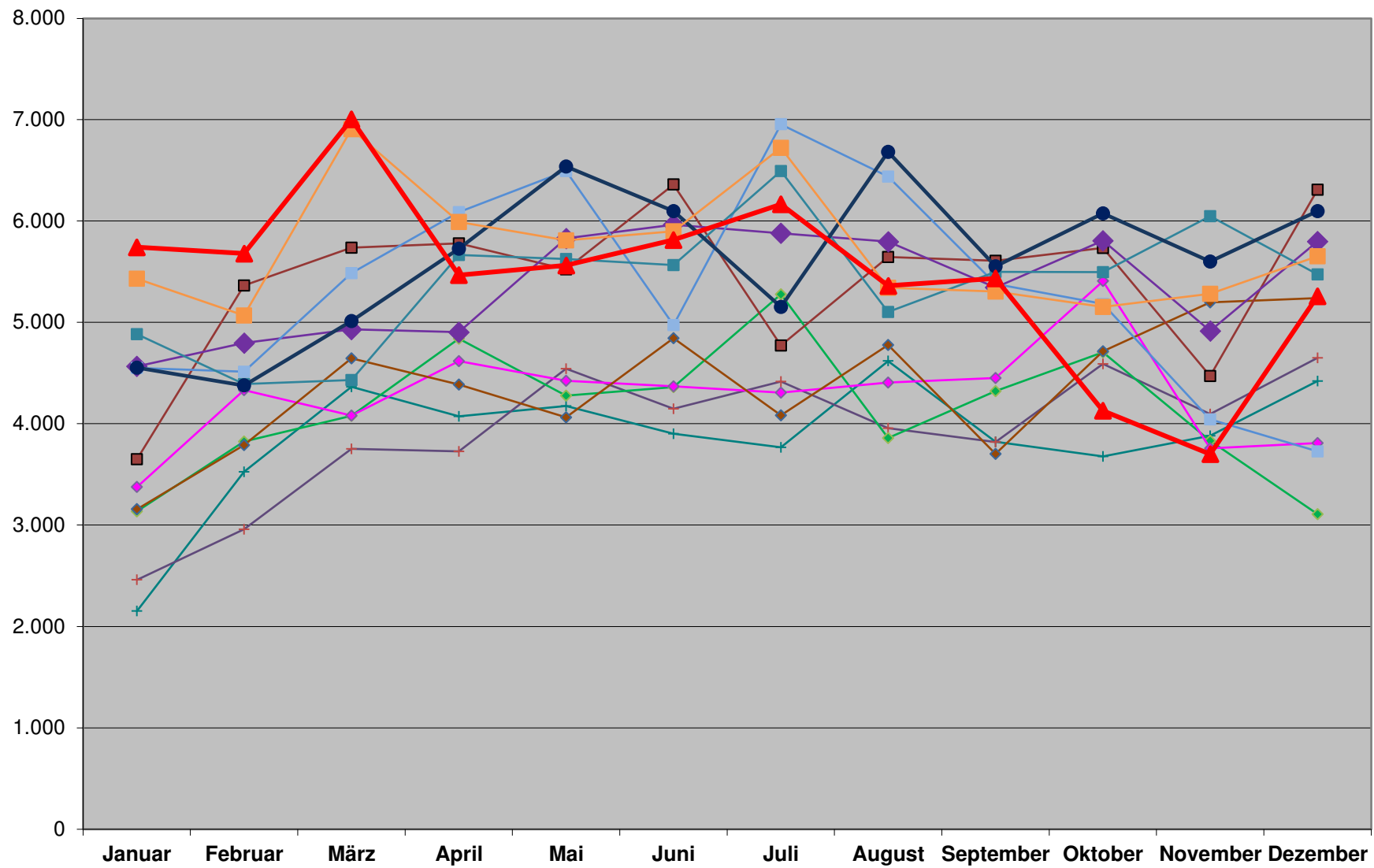
Übersicht



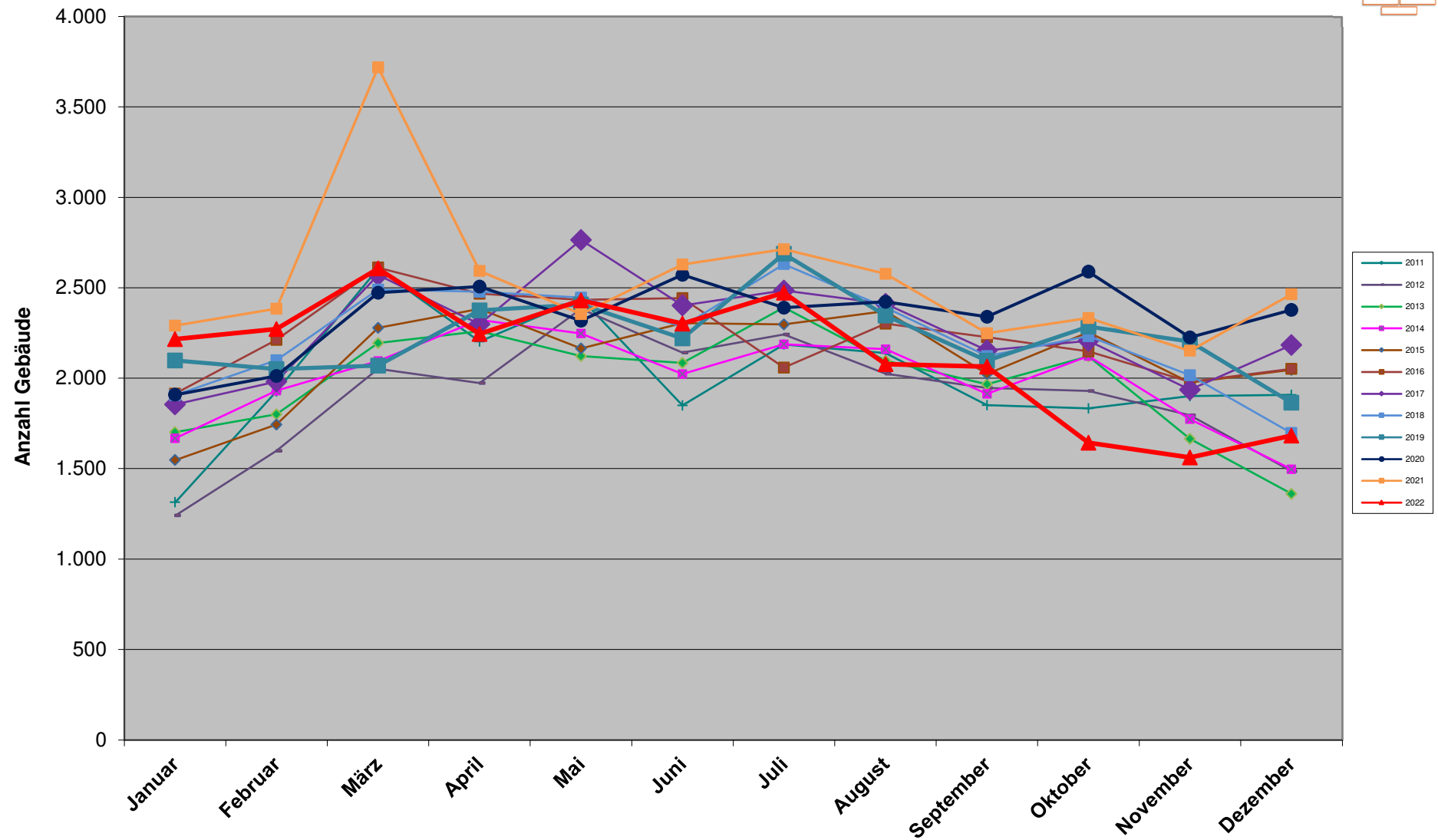
Dezember Einzelmonat	Baugenehmigung Gebäude								
	EFH/ZFH			MFH			Gesamt		
	2022	2021	z. VJ	2022	2021	z. VJ	2022	2021	z. VJ
Bayern	1.356	2.128	-36,3%	327	336	-2,7%	1.683	2.464	-31,7%
Oberbayern	419	610	-31,3%	94	153	-38,6%	513	763	-32,8%
Niederbayern	212	302	-29,8%	40	45	-11,1%	252	347	-27,4%
Oberpfalz	149	192	-22,4%	29	28	3,6%	178	220	-19,1%
Oberfranken	88	229	-61,6%	12	19	-36,8%	100	248	-59,7%
Mittelfranken	145	252	-42,5%	46	19	142,1%	191	271	-29,5%
Unterfranken	107	209	-48,8%	49	21	133,3%	156	230	-32,2%
Schwaben	236	334	-29,3%	57	51	11,8%	293	385	-23,9%

Jan. - Dez. kumuliert	Baugenehmigung Gebäude								
	EFH/ZFH			MFH (inkl. Wohnheime)			Gesamt		
	2022	2021	z. VJ	2022	2021	z. VJ	2022	2021	z. VJ
Bayern	21.538	26.458	-18,6%	4.034	4.001	0,8%	25.572	30.459	-16,0%
Oberbayern	6.671	7.710	-13,5%	1.554	1.628	-4,5%	8225	9.338	-11,9%
Niederbayern	3.096	3.867	-19,9%	516	506	2,0%	3612	4.373	-17,4%
Oberpfalz	2.689	3.274	-17,9%	358	355	0,8%	3047	3.629	-16,0%
Oberfranken	1.543	2.078	-25,7%	157	173	-9,2%	1700	2.251	-24,5%
Mittelfranken	2.304	3.088	-25,4%	543	434	25,1%	2847	3.522	-19,2%
Unterfranken	1.946	2.474	-21,3%	331	269	23,0%	2277	2.743	-17,0%
Schwaben	3.289	3.967	-17,1%	575	636	-9,6%	3864	4.603	-16,1%

Baugenehmigungen Bayern Wohnungen

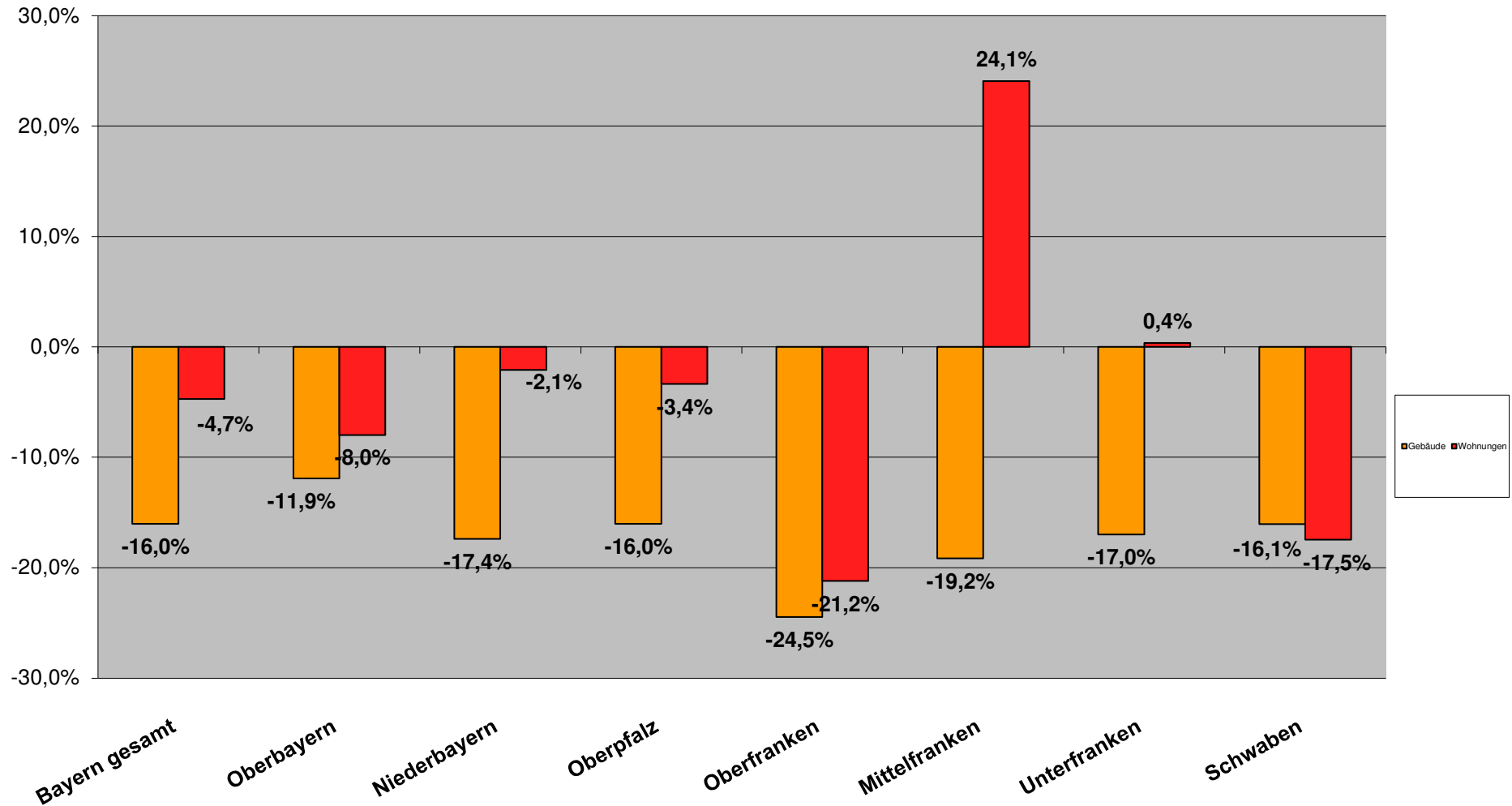


Baugenehmigungen Bayern Wohngebäude



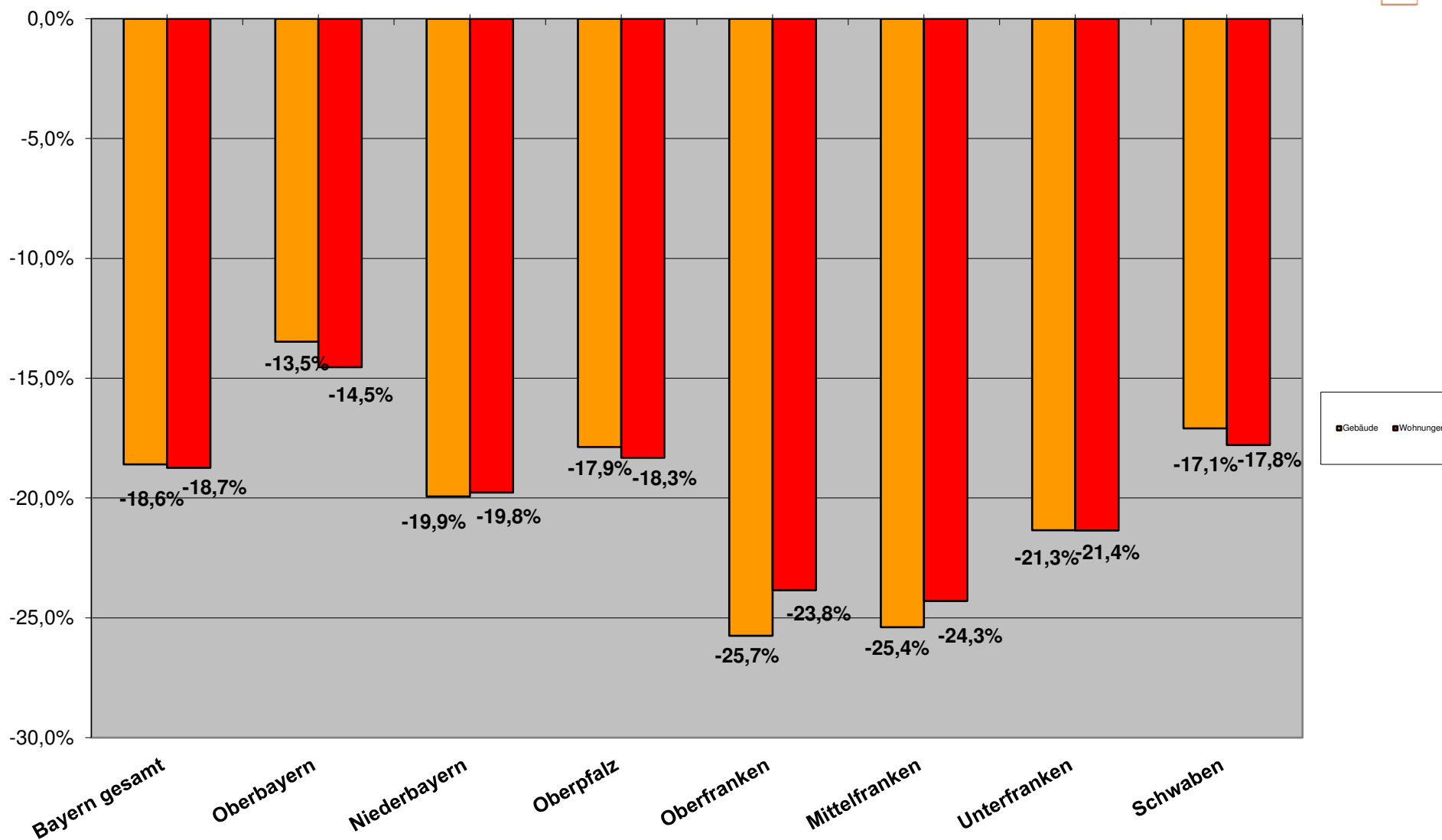
Entwicklung Baugenehmigungen kum. 2022

Wohnbau (EFH/ZFH und MFH)



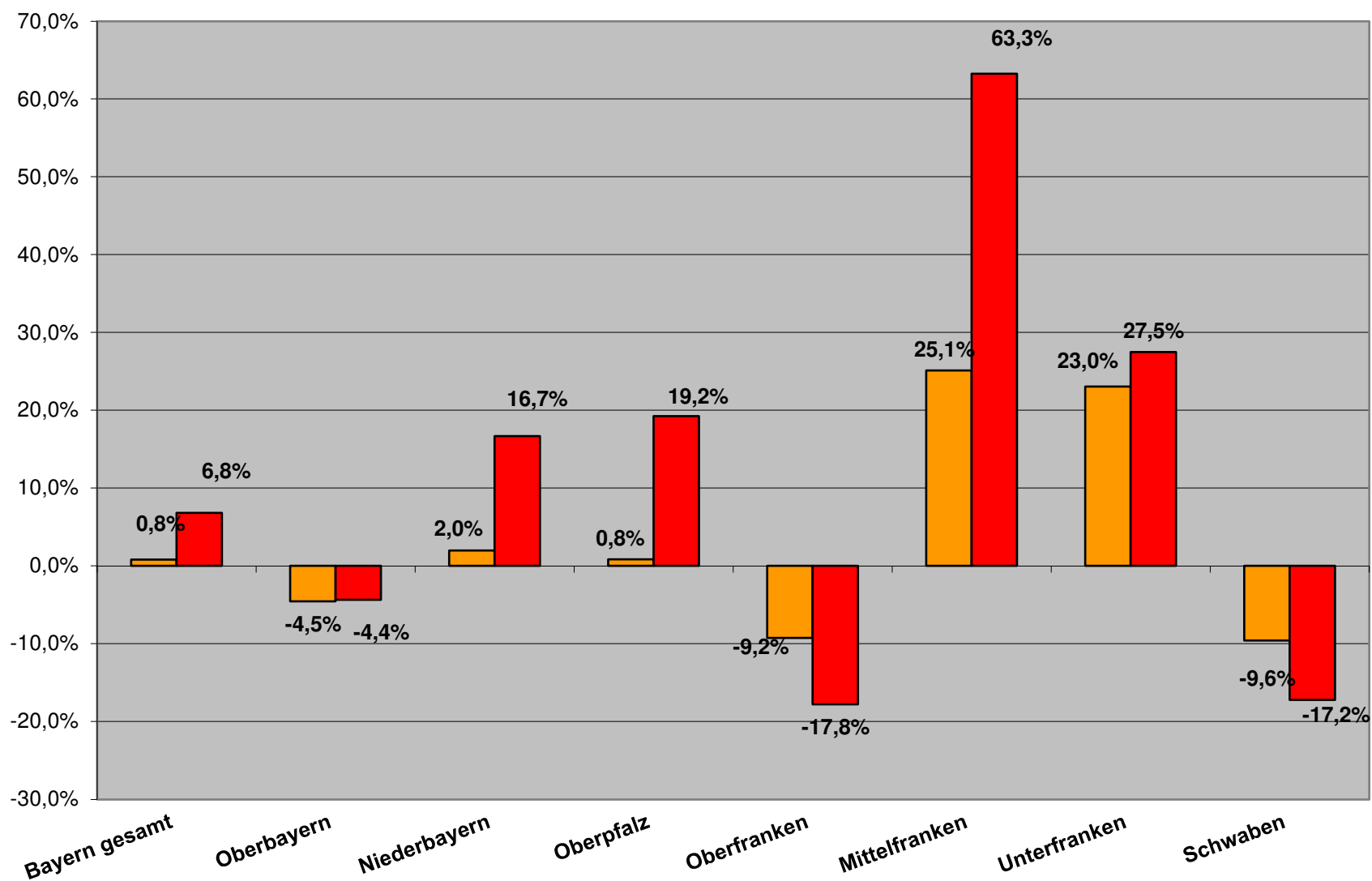
Entwicklung Baugenehmigungen kum. 2022

EFH/ZFH Wohnungsbau



Entwicklung Baugenehmigungen kum. 2022

Mehrfamilienwohnbau



Berichtszeitraum	Errichtung neuer Gebäude								Wohnungen insgesamt 2)
	Wohnbau 1)				Nicht-Wohnbau				
	Gebäude	Rauminhalt	Wohnungen	Veranschlagte Kosten der Bauwerke	Gebäude	Rauminhalt	Nutzfläche	Veranschlagte Kosten der Bauwerke	
	Anzahl	1 000 m³	Anzahl	1 000 EUR	Anzahl	1 000 m³	100 m²	1 000 EUR	
									Anzahl

1) Einschl. Wohnheime. - 2) In Wohn- und Nichtwohngebäuden einschl. Baumaßnahmen an bestehenden Gebäuden.

Jan. - Dez.

2022	25.572	38.406	65.312	17.431.993	7.173	50.434	68.146	11.099.135	76.633
2021	30.459	42.380	68.559	17.893.030	8.387	55.759	78.535	10.761.506	80.344
2020	28.134	39.126	67.466	15.693.698	7.738	55.724	79.403	11.195.100	77.743
2019	26.705	38.586	64.668	14.825.187	7.218	48.137	71.734	9.350.126	75.542
2018	26.796	37.706	63.831	14.022.778	7.956	57.475	82.254	10.404.664	73.313
2017	27.248	37.912	64.529	13.470.832	7.928	53.290	78.919	9.143.156	74.981
2016	26.849	37.398	64.948	12.679.315	8.036	49.338	73.102	8.103.037	74.540
2015	25.390	33.249	52.597	10.780.271	7.781	48.238	70.845	7.361.175	61.655
2014	23.943	31.777	51.339	9.814.234	7.978	48.489	69.081	6.596.285	58.761
2013	23.764	31.332	49.617	9.307.349	8.505	51.176	74.328	6.705.182	56.120
2012	22.815	29.585	47.117	8.593.052	8.710	50.245	72.738	6.826.275	52.991
2011	24.159	30.279	46.379	8.609.721	9.778	53.517	78.997	7.186.329	52.571
2010	20.979	25.304	37.974	6.812.629	9.733	49.410	70.901	5.523.961	42.420
2009	18.142	22.311	32.037	5.745.881	8.588	46.508	69.537	6.254.957	36.050
2008	17.203	21.138	30.722	5.353.007	8.563	50.769	74.157	5.400.152	35.046
2007	18.536	21.744	31.769	5.343.326	8.020	48.875	72.062	5.376.960	36.866

Veränderung Jan. - Dez. 2022 zu

2021	-16,0%	-9,4%	-4,7%	-2,6%	-14,5%	-9,6%	-13,2%	3,1%	-4,6%
2020	-9,1%	-1,8%	-3,2%	11,1%	-7,3%	-9,5%	-14,2%	-0,9%	-1,4%
2019	-4,2%	-0,5%	1,0%	17,6%	-0,6%	4,8%	-5,0%	18,7%	1,4%
2018	-4,6%	1,9%	2,3%	24,3%	-9,8%	-12,3%	-17,2%	6,7%	4,5%
2017	-6,2%	1,3%	1,2%	29,4%	-9,5%	-5,4%	-13,7%	21,4%	2,2%
2016	-4,8%	2,7%	0,6%	37,5%	-10,7%	2,2%	-6,8%	37,0%	2,8%
2015	0,7%	15,5%	24,2%	61,7%	-7,8%	4,6%	-3,8%	50,8%	24,3%
2014	6,8%	20,9%	27,2%	77,6%	-10,1%	4,0%	-1,4%	68,3%	30,4%
2013	7,6%	22,6%	31,6%	87,3%	-15,7%	-1,4%	-8,3%	65,5%	36,6%
2012	12,1%	29,8%	38,6%	102,9%	-17,6%	0,4%	-6,3%	62,6%	44,6%
2011	5,8%	26,8%	40,8%	102,5%	-26,6%	-5,8%	-13,7%	54,4%	45,8%
2010	21,9%	51,8%	72,0%	155,9%	-26,3%	2,1%	-3,9%	100,9%	80,7%
2009	41,0%	72,1%	103,9%	203,4%	-16,5%	8,4%	-2,0%	77,4%	112,6%
2008	48,6%	81,7%	112,6%	225,6%	-16,2%	-0,7%	-8,1%	105,5%	118,7%

Monat Dez. 2022 zu

2021	-31,7%	-17,1%	-7,0%	-11,7%	-17,6%	-7,5%	-6,4%	18,8%	-3,9%
2020	-29,2%	-14,2%	-13,7%	-4,2%	-16,6%	-32,2%	-35,6%	-30,4%	-8,4%
2019	-9,8%	-0,7%	-3,9%	14,7%	0,0%	-27,9%	-32,5%	-20,6%	-3,0%
2018	-0,8%	30,1%	41,1%	57,4%	11,9%	-8,9%	-5,1%	37,4%	42,3%
2017	-22,9%	-9,1%	-9,3%	16,8%	-15,2%	-34,9%	-42,9%	-14,5%	-5,9%
2016	-18,0%	-10,0%	-16,6%	21,3%	-19,5%	-19,5%	-24,6%	26,0%	-12,2%
2015	-17,7%	-4,7%	0,4%	30,6%	-14,2%	-21,9%	-25,3%	-19,4%	3,8%
2014	12,4%	34,3%	38,1%	99,1%	1,0%	10,9%	0,6%	44,1%	38,1%
2013	23,7%	59,8%	69,2%	147,2%	-3,4%	-9,4%	-13,0%	62,1%	75,6%
2012	13,3%	24,1%	13,1%	92,0%	-8,5%	2,6%	-3,6%	59,4%	24,7%
2011	-11,8%	9,4%	19,0%	80,6%	-26,7%	-38,8%	-40,4%	-12,9%	22,0%
2010	6,9%	49,7%	52,7%	144,5%	-26,8%	-5,4%	-19,5%	41,2%	63,7%
2009	23,0%	65,2%	87,6%	201,6%	-27,1%	-28,3%	-36,0%	-14,5%	96,0%
2008	57,3%	137,8%	202,6%	332,8%	9,5%	17,2%	14,4%	124,2%	217,6%

Baugenehmigungen Monatsvergleich Niederbayern + Oberbayern + Oberpfalz

	2022	2021		2022	2021		2022	2021	
Dezember	EFH	EFH	Veränd.	MFH	MFH	Veränd.	NWG	NWG	Veränd.
Zusammenfassung (Obb./Ndb./Opf.)	884	1335	-33,8%	1745	2172	-19,7%	79	70	12,9%

Niederbayern	EFH	EFH	Veränd.	MFH	MFH	Veränd.	NWG	NWG	Veränd.
Deggendorf	12	51	-76,5%	68	19	257,9%	0	0	
Dingolfing-Landau	21	18	16,7%	5	32	-84,4%	1	0	
Freyung-Grafenau	10	23	-56,5%	22	0		0	0	
Kelheim	67	84	-20,2%	40	32	25,0%	0	1	-100,0%
Landshut	28	38	-26,3%	0	47	-100,0%	0	0	
Landshut-Stadt	5	4	25,0%	28	26	7,7%	0	0	
Passau	29	49	-40,8%	114	47	142,6%	27	1	2600,0%
Passau-Stadt	4	4	0,0%	0	0		0	0	
Regen	8	17	-52,9%	37	50	-26,0%	1	0	
Rottal-Inn	16	41	-61,0%	6	12	-50,0%	0	1	-100,0%
Straubing-Bogen	35	30	16,7%	37	12	208,3%	1	1	0,0%
Straubing-Stadt	6	6	0,0%	4	0		0	0	
Gesamt	241	365	-34,0%	361	277	30,3%	30	4	650,0%

	2022	2021		2022	2021		2022	2021	
Oberbayern	EFH	EFH	Veränd.	MFH	MFH	Veränd.	NWG	NWG	Veränd.
Altötting	6	28	-78,6%	6	45	-86,7%	0	0	
Bad Tölz-Wolfratshausen	9	25	-64,0%	3	6	-50,0%	2	4	-50,0%
Berchtesgadener Land	10	7	42,9%	12	5	140,0%	0	0	
Dachau	33	25	32,0%	27	31	-12,9%	0	0	
Ebersberg	5	5	0,0%	0	49	-100,0%	0	0	
Eichstätt	20	57	-64,9%	29	131	-77,9%	2	2	0,0%
Erding	19	41	-53,7%	3	30	-90,0%	0	1	-100,0%
Freising	35	18	94,4%	15	7	114,3%	1	0	
Fürstenfeldbruck	43	30	43,3%	34	33	3,0%	2	1	100,0%
Garmisch-Partenkirchen	10	7	42,9%	41	8	412,5%	0	3	-100,0%
Ingolstadt-Stadt	4	10	-60,0%	0	436	-100,0%	0	0	
Landsberg a.Lech	27	43	-37,2%	9	5	80,0%	18	3	500,0%
Miesbach	10	23	-56,5%	0	19	-100,0%	3	1	200,0%
Mühldorf a.Inn	16	42	-61,9%	89	47	89,4%	2	3	-33,3%
München	32	58	-44,8%	103	119	-13,4%	0	4	-100,0%
München-Stadt	43	22	95,5%	332	389	-14,7%	6	0	
Neuburg-Schrobenhausen	18	51	-64,7%	38	18	111,1%	0	0	
Pfaffenhofen a.d.Ilm	16	71	-77,5%	117	79	48,1%	1	10	-90,0%
Rosenheim	39	62	-37,1%	117	112	4,5%	2	7	-71,4%
Rosenheim-Stadt	4	4	0,0%	3	7	-57,1%	0	0	
Sarnberg	29	32	-9,4%	6	37	-83,8%	0	0	
Traunstein	16	27	-40,7%	103	22	368,2%	1	6	-83,3%
Weilheim-Schongau	27	43	-37,2%	17	70	-75,7%	8	12	-33,3%
Gesamt	471	731	-35,6%	1104	1705	-35,2%	48	57	-15,8%

	2022	2021		2022	2021		2022	2021	
Oberpfalz	EFH	EFH	Veränd.	MFH	MFH	Veränd.	NWG	NWG	Veränd.
Amberg-Stadt	3	2	50,0%	8	0		0	0	
Amberg-Sulzbach	19	25	-24,0%	37	4	825,0%	1	0	
Cham	15	22	-31,8%	12	19	-36,8%	0	6	-100,0%
Neumarkt i.d.OPf.	21	59	-64,4%	64	31	106,5%	0	0	
Neustadt a.d.Waldnaab	14	30	-53,3%	20	53	-62,3%	0	0	
Regensburg	51	41	24,4%	76	12	533,3%	0	1	-100,0%
Regensburg-Stadt	2	7	-71,4%	16	0		0	2	-100,0%
Schwandorf	26	42	-38,1%	40	34	17,6%	0	0	
Tirschenreuth	21	11	90,9%	7	0		0	0	
Weiden i.d.OPf.-Stadt	0	0	#DIV/0!	0	37	-100,0%	0	0	
Gesamt	172	239	-28,0%	280	190	47,4%	1	9	-88,9%

Baugenehmigungen Monatsvergleich

Dezember

	2022	2021		2022	2021		2022	2021	
Schwaben	EFH	EFH	Veränd.	MFH	MFH	Veränd.	NWG	NWG	Veränd.
Aichach-Friedberg	29	47	-38,3%	41	37	10,8%	0	4	-100,0%
Augsburg	41	40	2,5%	20	68	-70,6%	1	0	
Augsburg (Stadt)	5	1	400,0%	64	0		0	0	
Dillingen a.d.Donau	9	19	-52,6%	0	18	-100,0%	0	1	-100,0%
Günzburg	18	53	-66,0%	9	68	-86,8%	0	0	
Neu-Ulm	11	25	-56,0%	66	18	266,7%	1	2	-50,0%
Lindau (Bodensee)	4	8	-50,0%	372	34	994,1%	12	0	
Ostallgäu	25	55	-54,5%	34	9	277,8%	0	1	-100,0%
Unterallgäu	74	66	12,1%	20	68	-70,6%	1	9	-88,9%
Donau-Ries	26	65	-60,0%	3	131	-97,7%	1	0	
Oberallgäu	15	22	-31,8%	8	0		1	1	0,0%
Kaufbeuren	1	4	-75,0%	53	11	381,8%	0	1	-100,0%
Kempten (Allgäu)	3	2	50,0%	14	46	-69,6%	0	0	
Memmingen	1	4	-75,0%	0	9	-100,0%	0	0	
Gesamt	262	411	-36,3%	704	517	36,2%	17	19	-10,5%

Baugenehmigungen Monatsvergleich Wohnungen

	2022	2021		2022	2021			2021	
Dezember	EFH	EFH	Veränd.	MFH	MFH	Veränd.		NWG	Veränd.
Zusammenfassung	377	757	-50,2%	1287	461	179,2%		39	-100,0%

Oberfranken	EFH	EFH	Veränd.	MFH	MFH	Veränd.		NWG	Veränd.
Bamberg	16	72	-77,8%	0	15	-100,0%		0	
Bamberg-Stadt	6	6	0,0%	51	5	920,0%		0	
Bayreuth	7	26	-73,1%	0	8	-100,0%		0	
Bayreuth-Stadt	10	1	900,0%	0	14	-100,0%		0	
Coburg	6	29	-79,3%	21	66	-68,2%		0	
Coburg-Stadt	3	1	200,0%	0	0			0	
Forchheim	12	33	-63,6%	0	0			0	
Hof	8	19	-57,9%	0	0			0	
Hof-Stadt	1	2	-50,0%	16	0			0	
Kronach	3	6	-50,0%	3	74	-95,9%		0	
Kulmbach	8	11	-27,3%	20	0			0	
Lichtenfels	14	32	-56,3%	0	24	-100,0%		1	-100,0%
Wunsiedel	2	10	-80,0%	0	25	-100,0%		0	
Gesamt	96	248	-61,3%	111	231	-51,9%		1	-100,0%

	2022	2021		2022	2021			2021	
Mittelfranken	EFH	EFH	Veränd.	MFH	MFH	Veränd.		NWG	Veränd.
Ansbach	42	43	-2,3%	211	20	955,0%		2	-100,0%
Ansbach-Stadt	4	0	#DIV/0!	43	0			0	
Erlangen	12	11	9,1%	23	0			0	
Erlangen-Höchstadt	5	41	-87,8%	0	9	-100,0%		0	
Fürth	5	23	-78,3%	0	11	-100,0%		0	
Fürth-Stadt	2	2	0,0%	93	17	447,1%		0	
Nürnberg (Stadt)	15	38	-60,5%	66	7	842,9%		25	-100,0%
Nürnberger Land	20	34	-41,2%	31	9	244,4%		0	
Neustadt / Aisch	14	33	-57,6%	67	0			0	
Roth	28	23	21,7%	25	35	-28,6%		1	-100,0%
Schwabach	5	0	#DIV/0!	55	0			0	
Weißenburg-Gunzenh.	8	24	-66,7%	9	5	80,0%		0	
Gesamt	160	272	-41,2%	623	113	451,3%		28	-100,0%

	2022	2021		2022	2021			2021	
Unterfranken	EFH	EFH	Veränd.	MFH	MFH	Veränd.		NWG	Veränd.
Aschaffenburg	23	31	-25,8%	89	42	111,9%		0	
Bad Kissingen	8	26	-69,2%	0	0			10	-100,0%
Rhön-Grabfeld	9	15	-40,0%	77	4	1825,0%		0	
Haßberge	10	28	-64,3%	0	0			0	
Kitzingen	13	24	-45,8%	46	0			0	
Miltenberg	13	12	8,3%	3	7	-57,1%		0	
Main-Spessart	12	31	-61,3%	0	4	-100,0%		0	
Schweinfurt	4	21	-81,0%	3	12	-75,0%		0	
Würzburg	20	42	-52,4%	54	33	63,6%		0	
Aschaffenburg (Stadt)	3	2	50,0%	121	4	2925,0%		0	
Schweinfurt (Stadt)	6	4	50,0%	63	6	950,0%		0	
Würzburg (Stadt)	0	1	-100,0%	97	5	1840,0%		0	
Gesamt	121	237	-48,9%	553	117	372,6%		10	-100,0%

Baugenehmigungen kumuliert zum Dezember

Niederbayern + Oberbayern + Oberpfalz

Wohnungen

Dezember kum.

	2022	2021		2022	2021		2022	2021	
	EFH	EFH	Veränd.	MFH	MFH	Veränd.	NWG	NWG	Veränd.
Zusammenfassung (Obb./Ndb./Opf.)	14556	17486	-16,8%	23598	23085	2,2%	1080	1014	6,5%

Niederbayern

	EFH	EFH	Veränd.	MFH	MFH	Veränd.	NWG	NWG	Veränd.
Deggendorf	412	516	-20,2%	677	689	-1,7%	1	10	-90,0%
Dingolfing-Landau	319	423	-24,6%	471	581	-18,9%	10	30	-66,7%
Freyung-Grafenau	211	279	-24,4%	117	96	21,9%	1	4	-75,0%
Kelheim	408	584	-30,1%	666	391	70,3%	7	11	-36,4%
Landshut	445	558	-20,3%	364	285	27,7%	22	29	-24,1%
Landshut-Stadt	88	81	8,6%	322	273	17,9%	2	4	-50,0%
Passau	643	770	-16,5%	769	672	14,4%	53	15	253,3%
Passau-Stadt	54	74	-27,0%	241	188	28,2%	1	1	0,0%
Regen	199	255	-22,0%	229	179	27,9%	12	1	1100,0%
Rottal-Inn	329	464	-29,1%	501	299	67,6%	18	11	63,6%
Straubing-Bogen	492	501	-1,8%	368	373	-1,3%	33	13	153,8%
Straubing-Stadt	77	78	-1,3%	301	281	7,1%	0	0	
Gesamt	3677	4583	-19,8%	5026	4307	16,7%	160	129	24,0%

Oberbayern

	2022	2021		2022	2021		2022	2021	
	EFH	EFH	Veränd.	MFH	MFH	Veränd.	NWG	NWG	Veränd.
Altötting	160	286	-44,1%	280	328	-14,6%	5	4	25,0%
Bad Tölz-Wolfratshausen	218	309	-29,4%	212	249	-14,9%	29	24	20,8%
Berchtesgadener Land	108	117	-7,7%	333	193	72,5%	2	14	-85,7%
Dachau	340	375	-9,3%	510	350	45,7%	9	64	-85,9%
Ebersberg	137	141	-2,8%	142	252	-43,7%	29	6	383,3%
Eichstätt	565	590	-4,2%	308	394	-21,8%	105	9	1066,7%
Erding	334	498	-32,9%	710	462	53,7%	46	19	142,1%
Freising	430	494	-13,0%	292	554	-47,3%	11	11	0,0%
Fürstenfeldbruck	358	372	-3,8%	293	304	-3,6%	8	21	-61,9%
Garmisch-Partenkirchen	99	126	-21,4%	185	168	10,1%	1	7	-85,7%
Ingolstadt-Stadt	205	209	-1,9%	512	1151	-55,5%	24	3	700,0%
Landsberg a.Lech	385	407	-5,4%	214	298	-28,2%	38	20	90,0%
Miesbach	169	231	-26,8%	294	265	10,9%	31	28	10,7%
Mühldorf a.Inn	399	391	2,0%	356	294	21,1%	9	12	-25,0%
München	519	613	-15,3%	1429	894	59,8%	11	31	-64,5%
München-Stadt	728	743	-2,0%	5949	7013	-15,2%	347	197	76,1%
Neuburg-Schrobenhausen	318	512	-37,9%	174	308	-43,5%	11	4	175,0%
Pfaffenhofen a.d.Ilm	462	606	-23,8%	592	591	0,2%	12	30	-60,0%
Rosenheim	637	690	-7,7%	1279	985	29,8%	57	131	-56,5%
Rosenheim-Stadt	45	62	-27,4%	268	122	119,7%	1	2	-50,0%
Sarnberg	299	297	0,7%	192	291	-34,0%	37	17	117,6%
Traunstein	357	446	-20,0%	460	456	0,9%	13	37	-64,9%
Weilheim-Schongau	406	469	-13,4%	495	262	88,9%	26	37	-29,7%
Gesamt	7678	8984	-14,5%	15479	16184	-4,4%	862	728	18,4%

Oberpfalz

	2022	2021		2022	2021		2022	2021	
	EFH	EFH	Veränd.	MFH	MFH	Veränd.	NWG	NWG	Veränd.
Amberg-Stadt	40	57	-29,8%	105	35	200,0%	0	0	
Amberg-Sulzbach	306	387	-20,9%	161	97	66,0%	3	2	50,0%
Cham	423	637	-33,6%	272	349	-22,1%	27	25	8,0%
Neumarkt i.d.OPf.	473	690	-31,4%	558	452	23,5%	7	38	-81,6%
Neustadt a.d.Waldnaab	284	347	-18,2%	110	156	-29,5%	5	2	150,0%
Regensburg	976	947	3,1%	582	756	-23,0%	4	53	-92,5%
Regensburg-Stadt	93	131	-29,0%	578	257	124,9%	9	23	-60,9%
Schwandorf	400	497	-19,5%	538	339	58,7%	2	8	-75,0%
Tirschenreuth	183	200	-8,5%	46	17	170,6%	1	4	-75,0%
Weiden i.d.OPf.-Stadt	23	26	-11,5%	143	136	5,1%	0	2	-100,0%
Gesamt	3201	3919	-18,3%	3093	2594	19,2%	58	157	-63,1%

Baugenehmigungen kumuliert

Dezember kum.

Schwaben

	2022	2021		2022	2021		2022	2021	
	EFH	EFH	Veränd.	MFH	MFH	Veränd.	NWG	NWG	Veränd.
Aichach-Friedberg	432	464	-6,9%	371	278	33,5%	8	14	-42,9%
Augsburg	598	706	-15,3%	628	707	-11,2%	28	26	7,7%
Augsburg (Stadt)	92	134	-31,3%	435	1431	-69,6%	2	4	-50,0%
Dillingen a.d.Donau	251	417	-39,8%	192	185	3,8%	5	43	-88,4%
Günzburg	388	483	-19,7%	328	268	22,4%	25	12	108,3%
Neu-Ulm	335	379	-11,6%	551	1101	-50,0%	7	169	-95,9%
Lindau (Bodensee)	73	106	-31,1%	654	246	165,9%	83	22	277,3%
Ostallgäu	411	460	-10,7%	426	295	44,4%	17	9	88,9%
Unterallgäu	523	556	-5,9%	367	285	28,8%	23	24	-4,2%
Donau-Ries	451	565	-20,2%	290	452	-35,8%	11	2	450,0%
Oberallgäu	233	281	-17,1%	238	457	-47,9%	61	28	117,9%
Kaufbeuren	45	88	-48,9%	147	91	61,5%	18	2	800,0%
Kempten (Allgäu)	28	50	-44,0%	247	174	42,0%	21	1	2000,0%
Memmingen	39	54	-27,8%	105	44	138,6%	1	5	-80,0%
Gesamt	3899	4743	-17,8%	4979	6014	-17,2%	310	361	-14,1%

Baugenehmigungen kumuliert Wohnungen

	2022	2021		2022	2021		2022	2021	
Dezember kumuliert	EFH	EFH	Veränd.	MFH	MFH	Veränd.	NWG	NWG	Veränd.
Zusammenfassung	6727	8759	-23,2%	11553	8472	36,4%	132	254	-48,0%

Oberfranken			Veränd.			Veränd.			Veränd.
Bamberg	362	519	-30,3%	149	219	-32,0%	2	1	100,0%
Bamberg-Stadt	42	54	-22,2%	201	337	-40,4%	0	1	-100,0%
Bayreuth	243	306	-20,6%	195	60	225,0%	3	1	200,0%
Bayreuth-Stadt	30	32	-6,3%	122	213	-42,7%	0	0	
Coburg	109	224	-51,3%	91	239	-61,9%	0	1	-100,0%
Coburg-Stadt	19	30	-36,7%	112	56	100,0%	0	0	
Forchheim	309	337	-8,3%	69	161	-57,1%	6	2	200,0%
Hof	187	186	0,5%	50	77	-35,1%	0	0	
Hof-Stadt	25	47	-46,8%	38	36	5,6%	1	1	0,0%
Kronach	87	115	-24,3%	73	104	-29,8%	0	0	
Kulmbach	108	162	-33,3%	168	37	354,1%	1	0	
Lichtenfels	140	189	-25,9%	125	91	37,4%	2	6	-66,7%
Wunsiedel	102	114	-10,5%	71	151	-53,0%	5	0	
Gesamt	1763	2315	-23,8%	1464	1781	-17,8%	20	13	53,8%

	2022	2021		2022	2021		2022	2021	
Mittelfranken	EFH	EFH	Veränd.	MFH	MFH	Veränd.	NWG	NWG	Veränd.
Ansbach	538	724	-25,7%	623	483	29,0%	4	8	-50,0%
Ansbach-Stadt	54	50	8,0%	312	57	447,4%	0	12	-100,0%
Erlangen	85	102	-16,7%	372	281	32,4%	6	5	20,0%
Erlangen-Höchststadt	301	386	-22,0%	731	397	84,1%	19	3	533,3%
Fürth	180	256	-29,7%	538	243	121,4%	6	0	
Fürth-Stadt	75	128	-41,4%	796	217	266,8%	2	1	100,0%
Nürnberg (Stadt)	290	204	42,2%	2768	1864	48,5%	6	65	-90,8%
Nürnberger Land	331	511	-35,2%	238	172	38,4%	2	3	-33,3%
Neustadt / Aisch	210	407	-48,4%	137	224	-38,8%	0	8	-100,0%
Roth	315	345	-8,7%	163	219	-25,6%	2	5	-60,0%
Schwabach	42	62	-32,3%	155	53	192,5%	2	0	
Weißenburg-Gunzenh.	252	356	-29,2%	282	148	90,5%	4	2	100,0%
Gesamt	2673	3531	-24,3%	7115	4358	63,3%	53	112	-52,7%

	2022	2021		2022	2021		2022	2021	
Unterfranken	EFH	EFH	Veränd.	MFH	MFH	Veränd.	NWG	NWG	Veränd.
Aschaffenburg	227	341	-33,4%	326	257	26,8%	11	7	57,1%
Bad Kissingen	209	263	-20,5%	95	139	-31,7%	2	11	-81,8%
Rhön-Grabfeld	181	273	-33,7%	179	119	50,4%	2	3	-33,3%
Haßberge	189	242	-21,9%	58	64	-9,4%	1	1	0,0%
Kitzingen	278	273	1,8%	177	96	84,4%	14	12	16,7%
Miltenberg	210	226	-7,1%	301	223	35,0%	13	22	-40,9%
Main-Spessart	226	341	-33,7%	93	144	-35,4%	4	4	0,0%
Schweinfurt	277	301	-8,0%	159	80	98,8%	0	7	-100,0%
Würzburg	331	494	-33,0%	314	256	22,7%	11	3	266,7%
Aschaffenburg	77	90	-14,4%	311	476	-34,7%	0	56	-100,0%
Schweinfurt	23	32	-28,1%	330	20	1550,0%	0	0	
Würzburg	63	37	70,3%	631	459	37,5%	1	3	-66,7%
Gesamt	2291	2913	-21,4%	2974	2333	27,5%	59	129	-54,3%