



Baugenehmigungen BAYERN

Februar 2026

Inhalt:

- 1. Übersicht Baugenehmigungen Bayern (Regierungsbezirke) Wohnbau nach Haustyp (EFH/ZFH und MFH)**
- 2. Diagramm Genehmigungen Wohngebäude nach Monaten**
- 3. Diagramm Genehmigungen Wohnungen nach Monaten**
- 4. Diagramm Wohnungen und Gebäude Wohnbau und Regierungsbezirk kumuliert**
- 5. Diagramm Wohnungen und Gebäude EFH/ZFH und Regierungsbezirk kumuliert**
- 6. Diagramm Wohnungen und Gebäude MFH und Regierungsbezirk kumuliert**
- 7. Genehmigungen nach Sektor (Wohnbau oder Nichtwohnbau)**
- 8. Baugenehmigungen nach Bezirken und Landkreisen Monat**
- 9. Baugenehmigungen nach Bezirken und Landkreisen kumuliert**

Quelle: Landesamt für Statistik, München (aufbereitet von: ZVB – Ziegelvertrieb Bayern GmbH)

Übersicht



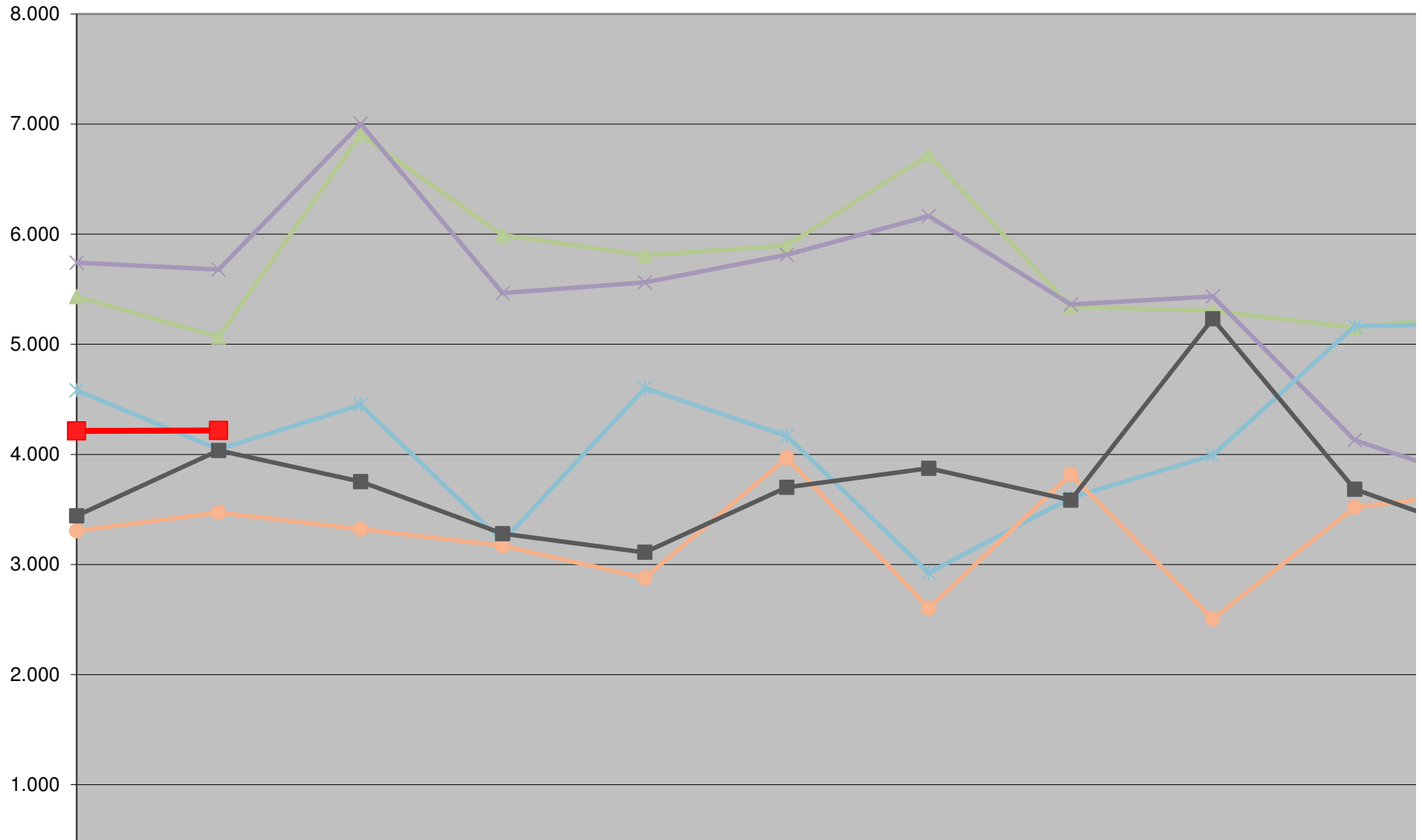
	Baugenehmigung Wohnungen								
Februar	Baugenehmigung Wohnungen								
	EFH/ZFH			MFH			Gesamt		
	2026	2025	z. VJ	2026	2025	z. VJ	2026	2025	z. VJ
Bayern	1.368	1.231	11,1%	2.850	2.805	1,6%	4.218	4.036	4,5%
Oberbayern	416	411	1,2%	968	1315	-26,4%	1384	1726	-19,8%
Niederbayern	203	193	5,2%	416	213	95,3%	619	406	52,5%
Oberpfalz	183	165	10,9%	231	175	32,0%	414	340	21,8%
Oberfranken	74	76	-2,6%	149	403	-63,0%	223	479	-53,4%
Mittelfranken	133	113	17,7%	582	220	164,5%	715	333	114,7%
Unterfranken	120	86	39,5%	180	76	136,8%	300	162	85,2%
Schwaben	239	187	27,8%	324	403	-19,6%	563	590	-4,6%
	Baugenehmigung Wohnungen								
Veränderung kum.	EFH/ZFH			MFH (inkl. Wohnheime)			Gesamt		
	2026	2025	z. VJ	2026	2025	z. VJ	2026	2025	z. VJ
	Bayern	2.622	2.271	15,5%	5.809	5.207	11,6%	8.431	7.478
Oberbayern	815	762	7,0%	2.321	2.066	12,3%	3136	2.828	10,9%
Niederbayern	386	305	26,6%	562	751	-25,2%	948	1.056	-10,2%
Oberpfalz	331	276	19,9%	328	489	-32,9%	659	765	-13,9%
Oberfranken	122	142	-14,1%	315	529	-40,5%	437	671	-34,9%
Mittelfranken	303	228	32,9%	1.117	620	80,2%	1420	848	67,5%
Unterfranken	234	183	27,9%	305	141	116,3%	539	324	66,4%
Schwaben	431	375	14,9%	861	611	40,9%	1292	986	31,0%

Übersicht

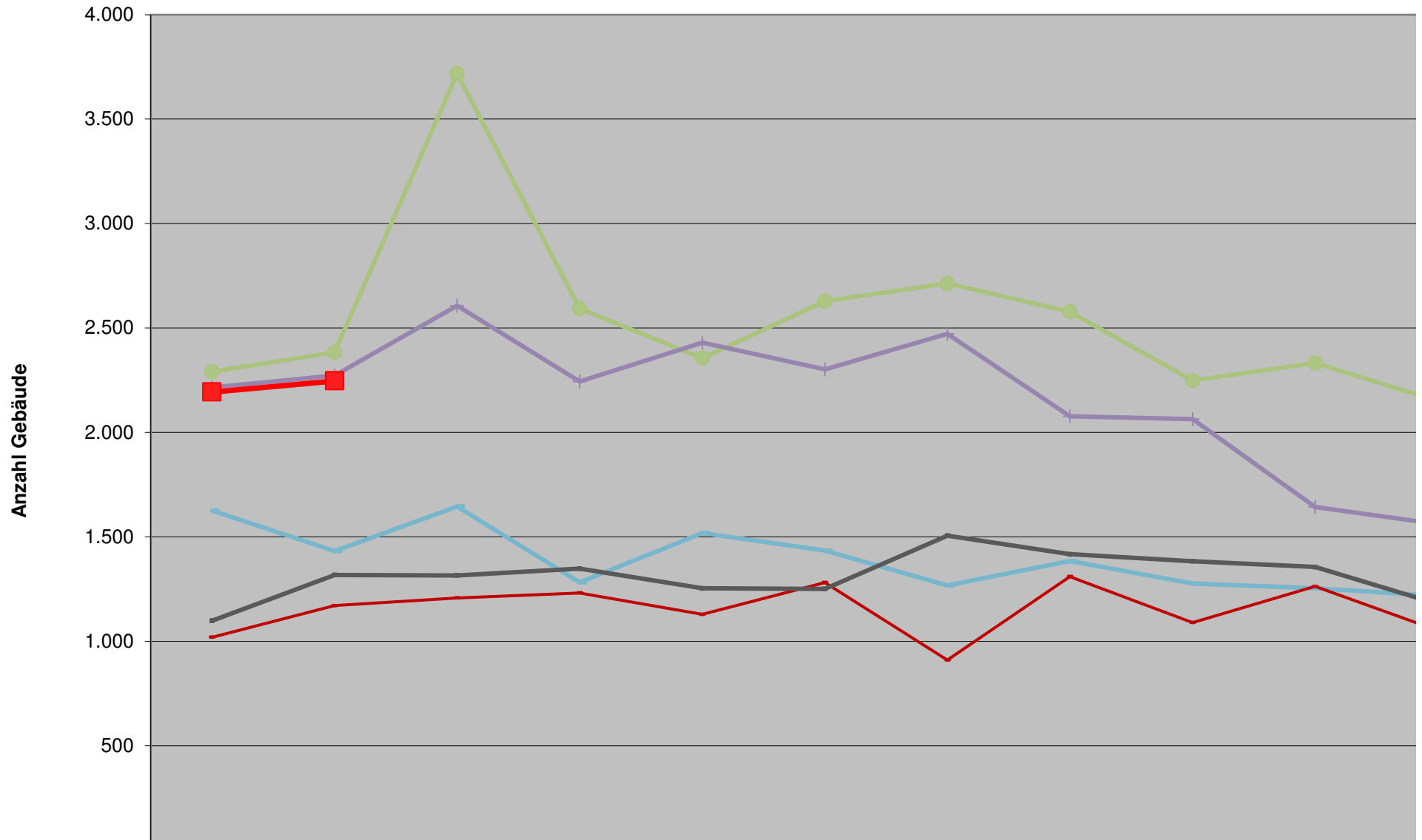


	Baugenehmigung Gebäude								
Februar	Baugenehmigung Gebäude								
	EFH/ZFH			MFH			Gesamt		
	2025	2024	z. VJ	2025	2024	z. VJ	2025	2024	z. VJ
Bayern	1.210	1.116	8,4%	237	202	17,3%	1.447	1.318	9,8%
Oberbayern	366	365	0,3%	83	94	-11,7%	449	459	-2,2%
Niederbayern	176	179	-1,7%	40	18	122,2%	216	197	9,6%
Oberpfalz	167	146	14,4%	26	20	30,0%	193	166	16,3%
Oberfranken	70	68	2,9%	13	10	30,0%	83	78	6,4%
Mittelfranken	122	109	11,9%	30	14	114,3%	152	123	23,6%
Unterfranken	98	82	19,5%	16	10	60,0%	114	92	23,9%
Schwaben	211	167	26,3%	29	36	-19,4%	240	203	18,2%
	Baugenehmigung Gebäude								
Veränderung kum.	EFH/ZFH			MFH (inkl. Wohnheime)			Gesamt		
	2026	2024	z. VJ	2026	2024	z. VJ	2026	2024	z. VJ
Bayern	2.318	2.060	12,5%	487	357	36,4%	2.805	2.417	16,1%
Oberbayern	703	678	3,7%	192	162	18,5%	895	840	6,5%
Niederbayern	340	281	21,0%	64	29	120,7%	404	310	30,3%
Oberpfalz	305	250	22,0%	44	36	22,2%	349	286	22,0%
Oberfranken	117	127	-7,9%	21	19	10,5%	138	146	-5,5%
Mittelfranken	272	216	25,9%	63	36	75,0%	335	252	32,9%
Unterfranken	199	173	15,0%	28	15	86,7%	227	188	20,7%
Schwaben	382	335	14,0%	75	60	25,0%	457	395	15,7%

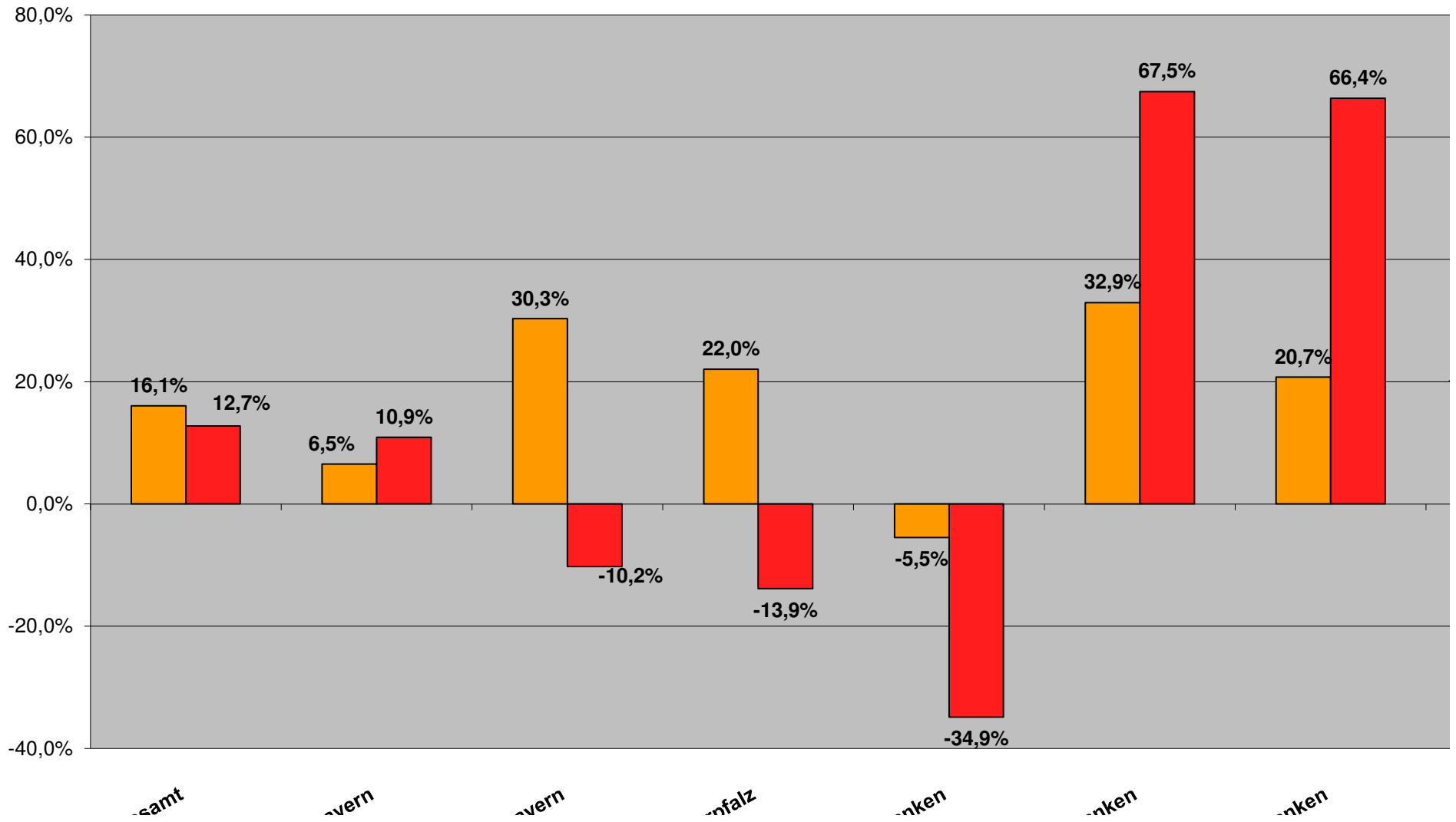
Baugenehmigungen Bayern Wohnungen



Baugenehmigungen Bayern Wohngebäude

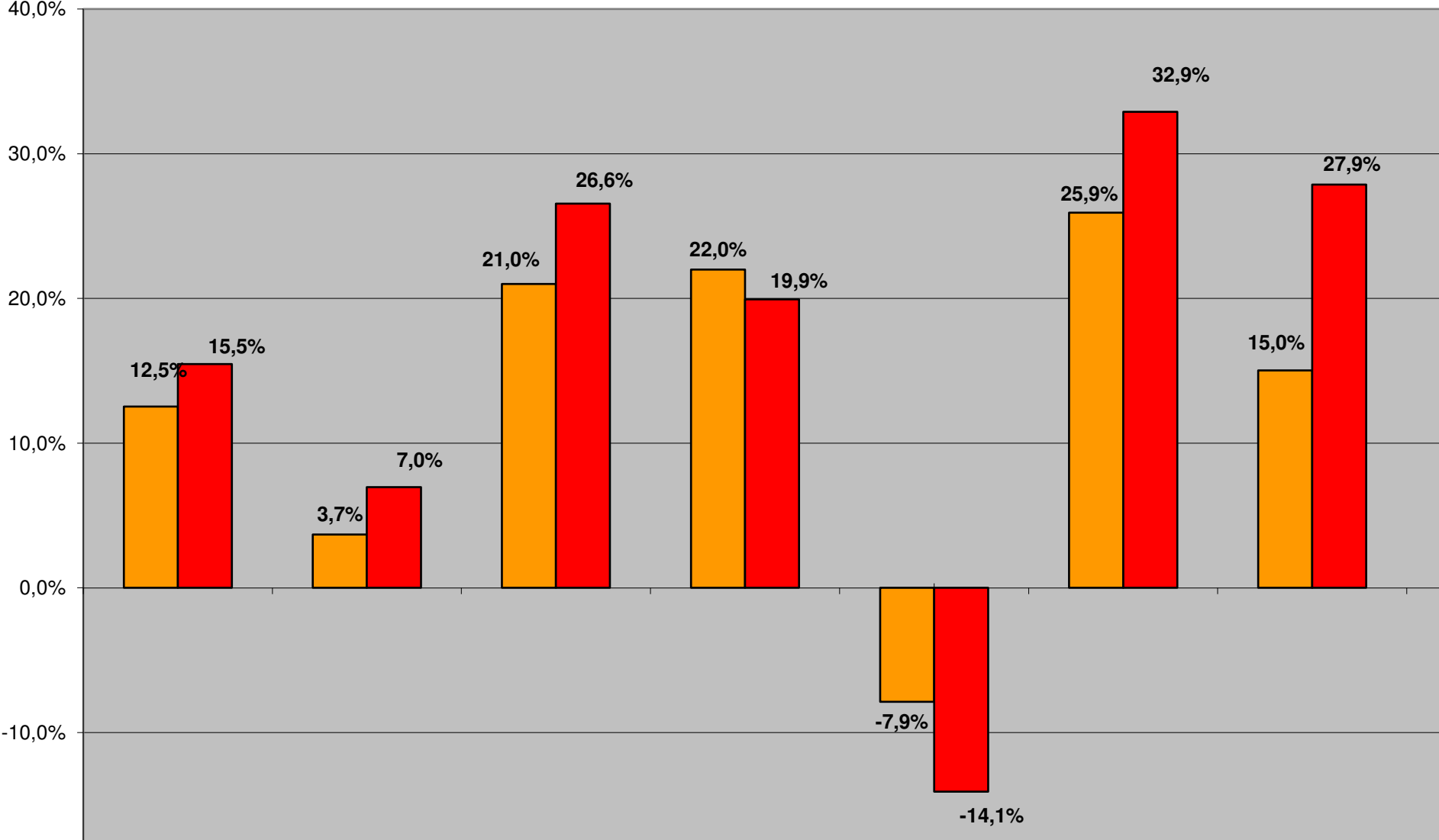


Entwicklung Baugenehmigungen kum. 2026
Wohnbau (EFH/ZFH und MFH)



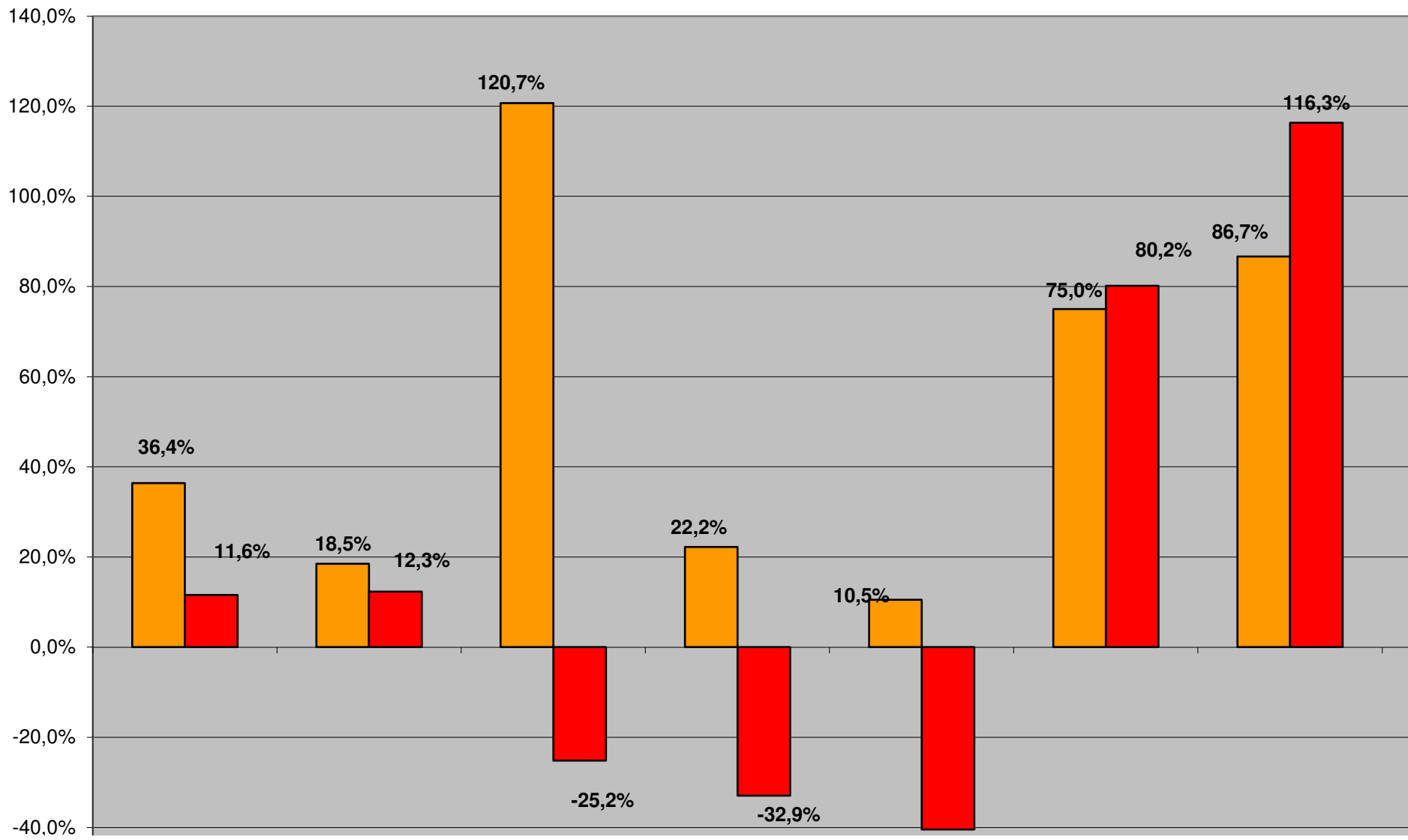
Entwicklung Baugenehmigungen kum. 2026

EFH/ZFH Wohnungsbau



Entwicklung Baugenehmigungen kum. 2026

Mehrfamilienwohnbau



Berichtszeitraum	Errichtung neuer Gebäude								Wohnungen insgesamt 2)
	Wohnbau 1)				Nicht-Wohnbau				
	Gebäude	Rauminhalt	Wohnungen	Veranschlagte Kosten der Bauwerke	Gebäude	Rauminhalt	Nutzfläche	Veranschlagte Kosten der Bauwerke	
Anzahl	1 000 m³	Anzahl	1 000 EUR	Anzahl	1 000 m³	100 m²	1 000 EUR	Anzahl	
Febr.									
2026	2.805	4.441	8.431	2.429.452	884	6.966	9.485	2.028.310	10.289
2025	2.417	3.809	7.478	2.014.144	900	8.496	10.665	1.664.288	9.050
2024	2.191	3.683	6.780	2.002.674	914	6.991	9.611	1.658.389	8.328
2023	3.058	4.767	8.629	2.386.572	978	8.594	10.598	2.053.198	9.998
2022	4.488	6.710	11.420	2.870.234	1.129	7.743	10.844	1.647.617	13.233
2021	4.675	6.445	10.500	2.733.209	1.128	7.927	10.999	1.577.808	11.962
2020	3.922	5.330	8.932	2.102.965	953	6.735	9.877	1.534.914	10.190
2019	4.148	5.848	9.275	2.171.565	1.056	6.846	10.448	1.212.442	10.636
2018	4.005	5.521	9.064	2.054.387	1.117	8.033	11.760	1.323.642	10.301
2017	3.836	5.440	9.362	1.905.270	913	5.015	7.473	759.698	10.862
2016	4.127	5.435	9.013	1.809.884	1.007	7.123	10.183	1.080.355	10.378
2015	3.291	4.279	6.947	1.377.957	930	5.988	8.430	1.067.364	7.910
2014	3.599	4.839	7.708	1.466.602	1.199	7.481	10.639	1.080.809	8.642
2013	3.501	4.425	6.960	1.293.582	1.058	7.313	11.183	949.968	7.778
2012	2.840	3.535	5.420	1.037.916	1.049	6.956	9.747	927.854	6.478
2011	3.241	3.922	5.678	1.124.887	1.110	6.681	9.816	882.930	6.672
2010	2.306	2.762	3.921	724.971	1.048	5.483	7.910	665.568	4.514
Veränderung kum.									
2025	16,1%	16,6%	12,7%	20,6%	-1,8%	-18,0%	-11,1%	21,9%	13,7%
2024	28,0%	20,6%	24,4%	21,3%	-3,3%	-0,4%	-1,3%	22,3%	23,5%
2023	-8,3%	-6,8%	-2,3%	1,8%	-9,6%	-18,9%	-10,5%	-1,2%	2,9%
2022	-37,5%	-33,8%	-26,2%	-15,4%	-21,7%	-10,0%	-12,5%	23,1%	-22,2%
2021	-40,0%	-31,1%	-19,7%	-11,1%	-21,6%	-12,1%	-13,8%	28,6%	-14,0%
2020	-28,5%	-16,7%	-5,6%	15,5%	-7,2%	3,4%	-4,0%	32,1%	1,0%
2019	-32,4%	-24,1%	-9,1%	11,9%	-16,3%	1,8%	-9,2%	67,3%	-3,3%
2018	-30,0%	-19,6%	-7,0%	18,3%	-20,9%	-13,3%	-19,3%	53,2%	-0,1%
2017	-26,9%	-18,4%	-9,9%	27,5%	-3,2%	38,9%	26,9%	167,0%	-5,3%
2016	-32,0%	-18,3%	-6,5%	34,2%	-12,2%	-2,2%	-6,9%	87,7%	-0,9%
2015	-14,8%	3,8%	21,4%	76,3%	-4,9%	16,3%	12,5%	90,0%	30,1%
2014	-22,1%	-8,2%	9,4%	65,7%	-26,3%	-6,9%	-10,8%	87,7%	19,1%
2013	-19,9%	0,4%	21,1%	87,8%	-16,4%	-4,7%	-15,2%	113,5%	32,3%
2012	-1,2%	25,6%	55,6%	134,1%	-15,7%	0,1%	-2,7%	118,6%	58,8%
2011	-13,5%	13,2%	48,5%	116,0%	-20,4%	4,3%	-3,4%	129,7%	54,2%
2010	21,6%	60,8%	115,0%	235,1%	-15,6%	27,0%	19,9%	204,7%	127,9%
Monat Febr. 2026 zu									
2025	9,8%	6,6%	4,5%	6,0%	-9,3%	-31,3%	-24,8%	-15,2%	3,0%
2024	23,6%	15,8%	21,5%	15,6%	-2,8%	-27,1%	-20,9%	-11,2%	17,1%
2023	1,0%	-1,0%	4,3%	5,3%	-6,0%	-32,6%	-10,1%	-19,8%	5,3%
2022	-36,3%	-34,3%	-25,7%	-20,0%	-21,4%	-20,8%	-17,4%	8,4%	-24,2%
2021	-39,3%	-30,1%	-16,8%	-11,0%	-25,0%	-30,8%	-30,5%	-19,9%	-14,4%
2020	-28,1%	-16,7%	-3,7%	14,0%	-3,4%	-11,3%	-12,1%	7,4%	-2,2%
2019	-29,4%	-22,0%	-4,0%	13,9%	-15,1%	-1,6%	-10,8%	43,4%	-0,8%
2018	-31,1%	-21,4%	-6,5%	13,4%	-21,6%	-30,4%	-34,9%	16,5%	-2,2%
2017	-27,0%	-20,6%	-12,1%	19,9%	-5,5%	26,6%	16,8%	84,8%	-11,1%
2016	-34,6%	-26,0%	-21,3%	17,8%	-19,8%	-25,4%	-23,6%	28,0%	-16,9%
2015	-17,0%	-2,4%	11,3%	60,8%	-0,7%	0,5%	0,3%	31,2%	16,8%
2014	-25,1%	-15,2%	-2,6%	47,7%	-28,9%	-18,9%	-21,8%	29,9%	4,1%
2013	-19,6%	-1,7%	10,3%	79,2%	-20,3%	23,8%	6,0%	104,3%	15,1%
2012	-9,5%	10,6%	42,5%	106,3%	-23,4%	-18,5%	-22,3%	61,9%	48,1%
2011	-24,9%	-4,9%	19,6%	77,4%	-28,9%	-22,1%	-25,0%	42,2%	30,3%
2010	9,0%	42,5%	90,9%	193,9%	-23,0%	-0,2%	3,1%	155,7%	96,9%

Baugenehmigungen Monatsvergleich Niederbayern + Oberbayern + Oberpfalz

Februar	2026	2025	Veränd.	2026	2025	Veränd.	2026	2025	Veränd.
	EFH	EFH		MFH	MFH		NWG	NWG	
Zusammenfassung	802	769	8,3%	1615	1703	59,8%	84	16	-69,2%

Niederbayern	EFH	EFH	Veränd.	MFH	MFH	Veränd.	NWG	NWG	Veränd.
Deggendorf	15	20	-25,0%	6	25	-76,0%	1	0	
Dingolfing-Landau	36	18	100,0%	68	13	423,1%	3	0	
Freyung-Grafenau	9	13	-30,8%	6	5	20,0%	39	0	
Kelheim	43	7	514,3%	9	0		0	0	
Landshut	13	17	-23,5%	24	16	50,0%	23	0	
Landshut-Stadt	6	1	500,0%	0	90	-100,0%	0	0	
Passau	15	32	-53,1%	176	8	2100,0%	6	0	
Passau-Stadt	1	7	-85,7%	20	13	53,8%	0	0	
Regen	6	13	-53,8%	0	4	-100,0%	0	0	
Rottal-Inn	22	27	-18,5%	37	23	60,9%	2	1	100,0%
Straubing-Bogen	36	38	-5,3%	52	16	225,0%	0	0	
Straubing-Stadt	1	0		18	0		0	0	
Gesamt	203	193	5,2%	416	213	95,3%	74	1	7300,0%

Oberbayern	2026	2025	Veränd.	2026	2025	Veränd.	2026	2025	Veränd.
	EFH	EFH		MFH	MFH		NWG	NWG	
Altötting	12	11	9,1%	6	6	0,0%	0	0	
Bad Tölz-Wolfratshausen	12	23	-47,8%	5	40	-87,5%	1	1	0,0%
Berchtesgadener Land	2	3	-33,3%	27	104	-74,0%	0	0	
Dachau	25	16	56,3%	73	22	231,8%	1	0	
Ebersberg	9	17	-47,1%	15	76	-80,3%	0	0	
Eichstätt	16	26	-38,5%	3	12	-75,0%	0	0	
Erding	14	20	-30,0%	17	26	-34,6%	0	0	
Freising	25	21	19,0%	39	23	69,6%	0	0	
Fürstenfeldbruck	25	12	108,3%	90	11	718,2%	0	0	
Garmisch-Partenkirchen	12	3	300,0%	4	0		0	0	
Ingolstadt-Stadt	7	10	-30,0%	162	258	-37,2%	0	0	
Landsberg a. Lech	30	23	30,4%	11	15	-26,7%	0	0	
Miesbach	14	9	55,6%	7	0		0	1	-100,0%
Mühldorf a. Inn	21	16	31,3%	72	40	80,0%	0	2	-100,0%
München	31	22	40,9%	14	94	-85,1%	1	0	
München-Stadt	23	41	-43,9%	269	213	26,3%	0	0	
Neuburg-Schrobenhausen	16	35	-54,3%	15	50	-70,0%	0	0	
Pfaffenhofen a.d. Ilm	11	24	-54,2%	16	14	14,3%	0	2	-100,0%
Rosenheim	41	39	5,1%	45	38	18,4%	2	2	0,0%
Rosenheim-Stadt	4	3	33,3%	14	76	-81,6%	1	0	
Starnberg	16	10	60,0%	8	56	-85,7%	0	3	-100,0%
Traunstein	18	19	-5,3%	38	41	-7,3%	0	1	-100,0%
Weilheim-Schongau	32	8	300,0%	18	100	-82,0%	2	0	
Gesamt	416	411	1,2%	968	1315	-26,4%	8	12	-33,3%

Oberpfalz	2026	2025	Veränd.	2026	2025	Veränd.	2026	2025	Veränd.
	EFH	EFH		MFH	MFH		NWG	NWG	
Amberg-Stadt	0	1	-100,0%	0	0		0	0	
Amberg-Sulzbach	21	10	110,0%	9	4	125,0%	0	0	
Cham	23	22	4,5%	48	8	500,0%	1	0	
Neumarkt i.d.OPf.	19	21	-9,5%	25	0		0	0	
Neustadt a.d. Waldnaab	8	15	-46,7%	0	60	-100,0%	0	2	-100,0%
Regensburg	69	64	7,8%	24	100	-76,0%	1	1	0,0%
Regensburg-Stadt	1	1	0,0%	92	0		0	0	
Schwandorf	36	19	89,5%	17	0		0	0	
Tirschenreuth	6	12	-50,0%	6	3	100,0%	0	0	
Weiden i.d.OPf.-Stadt	0	0		10	0		0	0	
Gesamt	183	165	10,9%	231	175	32,0%	2	3	-33,3%

Baugenehmigungen Monatsvergleich

Februar	2026	2025		2026	2025		2026	2025	
Schwaben	EFH	EFH	Veränd.	MFH	MFH	Veränd.	NWG	NWG	Veränd.
Aichach-Friedberg	24	16	50,0%	0	9	-100,0%	4	0	
Augsburg	44	42	4,8%	78	86	-9,3%	0	8	-100,0%
Augsburg (Stadt)	7	6	16,7%	65	101	-35,6%	0	0	
Dillingen a.d.Donau	15	17	-11,8%	0	25	-100,0%	0	4	-100,0%
Günzburg	22	22	0,0%	17	5	240,0%	0	0	
Neu-Ulm	18	17	5,9%	8	6	33,3%	0	0	
Lindau (Bodensee)	13	7	85,7%	93	87	6,9%	0	0	
Ostallgäu	10	12	-16,7%	3	4	-25,0%	0	0	
Unterallgäu	18	12	50,0%	0	0		0	1	-100,0%
Donau-Ries	37	14	164,3%	40	4	900,0%	0	0	
Oberallgäu	20	7	185,7%	20	42	-52,4%	3	4	-25,0%
Kaufbeuren	2	0		0	15	-100,0%	0	0	
Kempten (Allgäu)	8	11	-27,3%	0	19	-100,0%	0	0	
Memmingen	1	4	-75,0%	0	0		0	0	
Gesamt	239	187	27,8%	324	403	-19,6%	7	17	-58,8%

Baugenehmigungen Monatsvergleich Wohnungen

	2026	2025		2026	2025		2026	2025	
Februar	EFH	EFH	Veränd.	MFH	MFH	Veränd.	NWG	NWG	Veränd.
Zusammenfassung	327	275	73,0%	911	699	115,7%	71	1	11,1%

Oberfranken	EFH	EFH	Veränd.	MFH	MFH	Veränd.	NWG	NWG	Veränd.
Bamberg	21	10	110,0%	3	0		0	0	
Bamberg-Stadt	0	0		0	150	-100,0%	0	0	
Bayreuth	21	18	16,7%	3	3	0,0%	0	0	
Bayreuth-Stadt	2	1	100,0%	7	0		0	0	
Coburg	3	11	-72,7%	4	0		0	0	
Coburg-Stadt	0	0		0	103	-100,0%	0	0	
Forchheim	11	12	-8,3%	6	17	-64,7%	0	0	
Hof	3	7	-57,1%	0	0		0	0	
Hof-Stadt	0	1	-100,0%	6	130	-95,4%	0	0	
Kronach	3	3	0,0%	18	0		0	0	
Kulmbach	3	7	-57,1%	0	0		0	0	
Lichtenfels	3	4	-25,0%	97	0		1	0	
Wunsiedel	4	2	100,0%	5	0		0	0	
Gesamt	74	76	-2,6%	149	403	-63,0%	1	0	

	2026	2025		2026	2025		2026	2025	
Mittelfranken	EFH	EFH	Veränd.	MFH	MFH	Veränd.	NWG	NWG	Veränd.
Ansbach	33	18	83,3%	39	16	143,8%	2	0	
Ansbach-Stadt	0	0		9	0		0	0	
Erlangen	16	11	45,5%	159	65	144,6%	0	0	
Erlangen-Höchstadt	16	28	-42,9%	28	37	-24,3%	0	0	
Fürth	9	1	800,0%	0	8	-100,0%	0	0	
Fürth-Stadt	1	1	0,0%	5	0		0	0	
Nürnberg (Stadt)	9	8	12,5%	115	0		0	0	
Nürnberger Land	7	8	-12,5%	6	5	20,0%	0	0	
Neustadt / Aisch	7	5	40,0%	108	0		0	0	
Roth	11	22	-50,0%	51	9	466,7%	0	0	
Schwabach	2	2	0,0%	62	0		0	0	
Weißenburg-Gunzenh.	22	9	144,4%	0	80	-100,0%	0	0	
Gesamt	133	113	17,7%	582	220	164,5%	2	0	

	2026	2025		2026	2025		2026	2025	
Unterfranken	EFH	EFH	Veränd.	MFH	MFH	Veränd.	NWG	NWG	Veränd.
Aschaffenburg	18	4	350,0%	5	0		0	0	
Bad Kissingen	12	22	-45,5%	0	20	-100,0%	0	0	
Rhön-Grabfeld	14	6	133,3%	0	0		0	0	
Haßberge	4	7	-42,9%	8	0		0	0	
Kitzingen	12	5	140,0%	24	0		0	0	
Miltenberg	8	10	-20,0%	28	4	600,0%	0	0	
Main-Spessart	21	10	110,0%	8	9	-11,1%	0	1	-100,0%
Schweinfurt	10	12	-16,7%	0	14	-100,0%	0	0	
Würzburg	15	6	150,0%	26	24	8,3%	0	0	
Aschaffenburg (Stadt)	2	2	0,0%	81	5	1520,0%	68	0	
Schweinfurt (Stadt)	2	0		0	0		0	0	
Würzburg (Stadt)	2	2	0,0%	0	0		0	0	
Gesamt	120	86	39,5%	180	76	136,8%	68	1	6700,0%

Baugenehmigungen kumuliert zum Februar Niederbayern + Oberbayern + Oberpfalz

Februar kumuliert	2026	2025		2026	2025		2026	2025	
	EFH	EFH	Veränd.	EFH	MFH	Veränd.	NWG	NWG	Veränd.
Zusammenfassung (Obb./Ndb./Opf.)	1532	1343	2,7%	3211	3306	35,1%	240	50	-44,4%

Niederbayern	EFH	EFH	Veränd.	MFH	MFH	Veränd.			Veränd.
Deggendorf	32	30	6,7%	6	499	-98,8%	1	0	
Dingolfing-Landau	50	27	85,2%	75	13	476,9%	3	0	
Freyung-Grafenau	17	18	-5,6%	12	5	140,0%	39	0	
Kelheim	70	26	169,2%	26	9	188,9%	0	0	
Landshut	36	29	24,1%	24	20	20,0%	23	1	2200,0%
Landshut-Stadt	11	4	175,0%	48	90	-46,7%	0	0	
Passau	54	57	-5,3%	207	18	1050,0%	6	2	200,0%
Passau-Stadt	1	12	-91,7%	20	24	-16,7%	0	0	
Regen	24	19	26,3%	6	4	50,0%	0	0	
Rottal-Inn	32	28	14,3%	43	23	87,0%	3	1	200,0%
Straubing-Bogen	54	54	0,0%	68	46	47,8%	2	0	
Straubing-Stadt	5	1	400,0%	27	0		0	0	
Gesamt	386	305	26,6%	562	751	-25,2%	77	4	1825,0%

Oberbayern	2026	2025		2026	2025		2026	2025	
	EFH	EFH	Veränd.	MFH	MFH	Veränd.	NWG	NWG	Veränd.
Altötting	21	29	-27,6%	27	12	125,0%	39	0	
Bad Tölz-Wolfratshausen	23	27	-14,8%	96	44	118,2%	2	3	-33,3%
Berchtesgadener Land	16	4	300,0%	172	107	60,7%	0	0	
Dachau	61	36	69,4%	103	22	368,2%	1	0	
Ebersberg	14	19	-26,3%	34	86	-60,5%	0	0	
Eichstätt	47	47	0,0%	3	18	-83,3%	0	4	-100,0%
Erding	26	44	-40,9%	23	38	-39,5%	0	2	-100,0%
Freising	39	43	-9,3%	215	58	270,7%	0	0	
Fürstenfeldbruck	43	31	38,7%	180	18	900,0%	0	1	-100,0%
Garmisch-Partenkirchen	19	9	111,1%	17	14	21,4%	0	0	
Ingolstadt-Stadt	11	15	-26,7%	174	278	-37,4%	0	0	
Landsberg a. Lech	53	39	35,9%	70	15	366,7%	0	0	
Miesbach	25	21	19,0%	7	18	-61,1%	0	3	-100,0%
Mühldorf a. Inn	35	26	34,6%	98	40	145,0%	0	2	-100,0%
München	68	44	54,5%	106	321	-67,0%	1	3	-66,7%
München-Stadt	42	73	-42,5%	404	477	-15,3%	104	2	5100,0%
Neuburg-Schrobenhausen	30	58	-48,3%	28	54	-48,1%	0	0	
Pfaffenhofen a.d. Ilm	26	45	-42,2%	16	34	-52,9%	0	5	-100,0%
Rosenheim	97	59	64,4%	276	96	187,5%	2	9	-77,8%
Rosenheim-Stadt	4	5	-20,0%	14	76	-81,6%	1	0	
Sarnberg	28	21	33,3%	48	56	-14,3%	0	3	-100,0%
Traunstein	38	35	8,6%	132	64	106,3%	3	2	50,0%
Weilheim-Schongau	49	32	53,1%	78	120	-35,0%	6	3	100,0%
Gesamt	815	762	7,0%	2321	2066	12,3%	159	42	278,6%

Oberpfalz	2026	2025	0	2026	2025	0,0%	2026	2025	
	EFH	EFH	Veränd.	MFH	MFH	Veränd.	NWG	NWG	Veränd.
Amberg-Stadt	4	4	0,0%	4	0		0	0	
Amberg-Sulzbach	28	25	12,0%	9	4	125,0%	0	0	
Cham	53	46	15,2%	75	16	368,8%	1	0	
Neumarkt i.d. OPf.	46	41	12,2%	47	75	-37,3%	0	0	
Neustadt a.d. Waldnaab	18	22	-18,2%	0	60	-100,0%	0	2	-100,0%
Regensburg	101	90	12,2%	39	137	-71,5%	2	2	0,0%
Regensburg-Stadt	2	8	-75,0%	92	189	-51,3%	1	0	
Schwandorf	60	22	172,7%	43	5	760,0%	1	0	
Tirschenreuth	17	17	0,0%	9	3	200,0%	1	0	
Weiden i.d. OPf.-Stadt	2	1	100,0%	10	0		1	0	
Gesamt	331	276	19,9%	328	489	-32,9%	4	4	0,0%

Baugenehmigungen kumuliert zum Februar

Februar kumuliert									
	2026	2025		2026	2025		2026	2025	
Schwaben	EFH	EFH	Veränd.	MFH	MFH	Veränd.	NWG	NWG	Veränd.
Aichach-Friedberg	45	25	80,0%	103	9	1044,4%	5	0	
Augsburg	83	89	-6,7%	198	89	122,5%	1	9	-88,9%
Augsburg (Stadt)	14	24	-41,7%	110	232	-52,6%	0	0	
Dillingen a.d.Donau	31	26	19,2%	47	36	30,6%	0	5	-100,0%
Günzburg	40	40	0,0%	17	16	6,3%	0	0	
Neu-Ulm	28	29	-3,4%	45	19	136,8%	0	0	
Lindau (Bodensee)	18	14	28,6%	93	93	0,0%	2	0	
Ostallgäu	15	20	-25,0%	3	4	-25,0%	1	0	
Unterallgäu	56	36	55,6%	101	13	676,9%	1	1	0,0%
Donau-Ries	53	28	89,3%	60	13	361,5%	12	0	
Oberallgäu	28	24	16,7%	63	48	31,3%	4	4	0,0%
Kaufbeuren	2	2	0,0%	5	15	-66,7%	0	0	
Kempton (Allgäu)	16	12	33,3%	16	24	-33,3%	0	0	
Memmingen	2	6	-66,7%	0	0		0	0	
Gesamt	431	375	14,9%	861	611	40,9%	26	19	36,8%

Baugenehmigungen Monatsvergleich Wohnungen

	2026	2025		2026	2025		2026	2025	
Februar kumuliert	EFH	EFH	Veränd.	MFH	MFH	Veränd.	NWG	NWG	Veränd.
Zusammenfassung			0,0%			0,0%			0,0%

Oberfranken	EFH	EFH	Veränd.	EFH	MFH	Veränd.	MFH	MFH	Veränd.
Bamberg	35	24	45,8%	3	5	-40,0%	0	0	
Bamberg-Stadt	0	2	-100,0%	0	150	-100,0%	0	0	
Bayreuth	29	28	3,6%	6	3	100,0%	0	0	
Bayreuth-Stadt	5	1	400,0%	45	0		0	0	
Coburg	5	15	-66,7%	4	14	-71,4%	0	0	
Coburg-Stadt	0	1	-100,0%	32	103	-68,9%	0	0	
Forchheim	25	25	0,0%	24	23	4,3%	0	0	
Hof	5	12	-58,3%	0	8	-100,0%	0	0	
Hof-Stadt	0	1	-100,0%	6	130	-95,4%	0	0	
Kronach	4	5	-20,0%	18	0		0	0	
Kulmbach	5	14	-64,3%	75	24	212,5%	0	0	
Lichtenfels	4	8	-50,0%	97	0		2	0	
Wunsiedel	5	6	-16,7%	5	69	-92,8%	0	0	
Gesamt	122	142	-14,1%	315	529	-40,5%	2	0	

	2026	2025		2026	2025		2026	2025	
Mittelfranken	EFH	EFH	Veränd.	MFH	MFH	Veränd.	NWG	NWG	Veränd.
Ansbach	56	35	60,0%	59	42	40,5%	2	0	
Ansbach-Stadt	0	2	-100,0%	17	0		0	0	
Erlangen	20	11	81,8%	316	65	386,2%	0	0	
Erlangen-Höchstadt	33	53	-37,7%	28	80	-65,0%	0	0	
Fürth	21	15	40,0%	0	17	-100,0%	0	0	
Fürth-Stadt	1	7	-85,7%	5	132	-96,2%	1	0	
Nürnberg (Stadt)	55	12	358,3%	418	162	158,0%	1	0	
Nürnberger Land	28	18	55,6%	6	22	-72,7%	0	1	-100,0%
Neustadt / Aisch	23	9	155,6%	108	0		0	0	
Roth	28	52	-46,2%	75	20	275,0%	0	0	
Schwabach	5	2	150,0%	70	0		0	0	
Weißenburg-Gunzenh.	33	12	175,0%	15	80	-81,3%	0	0	
Gesamt	303	228	32,9%	1117	620	80,2%	4	1	300,0%

	2026	2025		2026	2025		2026	2025	
Unterfranken	EFH	EFH	Veränd.	MFH	MFH	Veränd.	NWG	NWG	Veränd.
Aschaffenburg	41	20	105,0%	10	0		6	0	
Bad Kissingen	21	37	-43,2%	0	20	-100,0%	0	0	
Rhön-Grabfeld	17	12	41,7%	4	6	-33,3%	20	0	
Haßberge	12	11	9,1%	8	0		3	0	
Kitzingen	24	17	41,2%	28	0		1	0	
Miltenberg	12	13	-7,7%	38	4	850,0%	0	0	
Main-Spessart	43	28	53,6%	49	43	14,0%	0	2	-100,0%
Schweinfurt	16	16	0,0%	0	14	-100,0%	0	0	
Würzburg	35	12	191,7%	26	24	8,3%	0	1	-100,0%
Aschaffenburg	6	7	-14,3%	81	8	912,5%	68	0	
Schweinfurt	4	0		0	0		0	0	
Würzburg	3	10	-70,0%	61	22	177,3%	0	0	
Gesamt	234	183	27,9%	305	141	116,3%	98	3	3166,7%