

Baugenehmigungen BAYERN

Dezember 2023

Inhalt:

1. Übersicht Baugenehmigungen Bayern (Regierungsbezirke) Wohnbau nach Haustyp (EFH/ZFH und MFH)
2. Diagramm Genehmigungen Wohngebäude nach Monaten
3. Diagramm Genehmigungen Wohnungen nach Monaten
4. Diagramm Wohnungen und Gebäude Wohnbau und Regierungsbezirk kumuliert
5. Diagramm Wohnungen und Gebäude EFH/ZFH und Regierungsbezirk kumuliert
6. Diagramm Wohnungen und Gebäude MFH und Regierungsbezirk kumuliert
7. Genehmigungen nach Sektor (Wohnbau oder Nichtwohnbau)
8. Baugenehmigungen nach Bezirken und Landkreisen Monat
9. Baugenehmigungen nach Bezirken und Landkreisen kumuliert

Übersicht



Dezember Einzelmonat	Baugenehmigung Wohnungen								
	EFH/ZFH			MFH			Gesamt		
	2023	2022	z. VJ	2023	2022	z. VJ	2023	2022	z. VJ
Bayern	966	1.523	-36,6%	2.292	3.736	-38,7%	3.258	5.259	-38,0%
Oberbayern	385	471	-18,3%	1142	1104	3,4%	1527	1575	-3,0%
Niederbayern	103	241	-57,3%	139	361	-61,5%	242	602	-59,8%
Oberpfalz	98	172	-43,0%	88	280	-68,6%	186	452	-58,8%
Oberfranken	49	96	-49,0%	123	111	10,8%	172	207	-16,9%
Mittelfranken	60	160	-62,5%	178	623	-71,4%	238	783	-69,6%
Unterfranken	73	121	-39,7%	249	553	-55,0%	322	674	-52,2%
Schwaben	198	262	-24,4%	373	704	-47,0%	571	966	-40,9%

Dezember kumuliert	Baugenehmigung Wohnungen								
	EFH/ZFH			MFH (inkl. Wohnheime)			Gesamt		
	2023	2022	z. VJ	2023	2022	z. VJ	2023	2022	z. VJ
Bayern	15.203	25.182	-39,6%	33.995	40.130	-15,3%	49.198	65.312	-24,7%
Oberbayern	5.716	7.678	-25,6%	15.601	15.479	0,8%	21317	23.157	-7,9%
Niederbayern	1.920	3.677	-47,8%	2.801	5.026	-44,3%	4721	8.703	-45,8%
Oberpfalz	1.715	3.201	-46,4%	3.235	3.093	4,6%	4950	6.294	-21,4%
Oberfranken	904	1.763	-48,7%	1.452	1.464	-0,8%	2356	3.227	-27,0%
Mittelfranken	1.349	2.673	-49,5%	4.341	7.115	-39,0%	5690	9.788	-41,9%
Unterfranken	1.133	2.291	-50,5%	1.576	2.974	-47,0%	2709	5.265	-48,5%
Schwaben	2.466	3.899	-36,8%	4.989	4.979	0,2%	7455	8.878	-16,0%

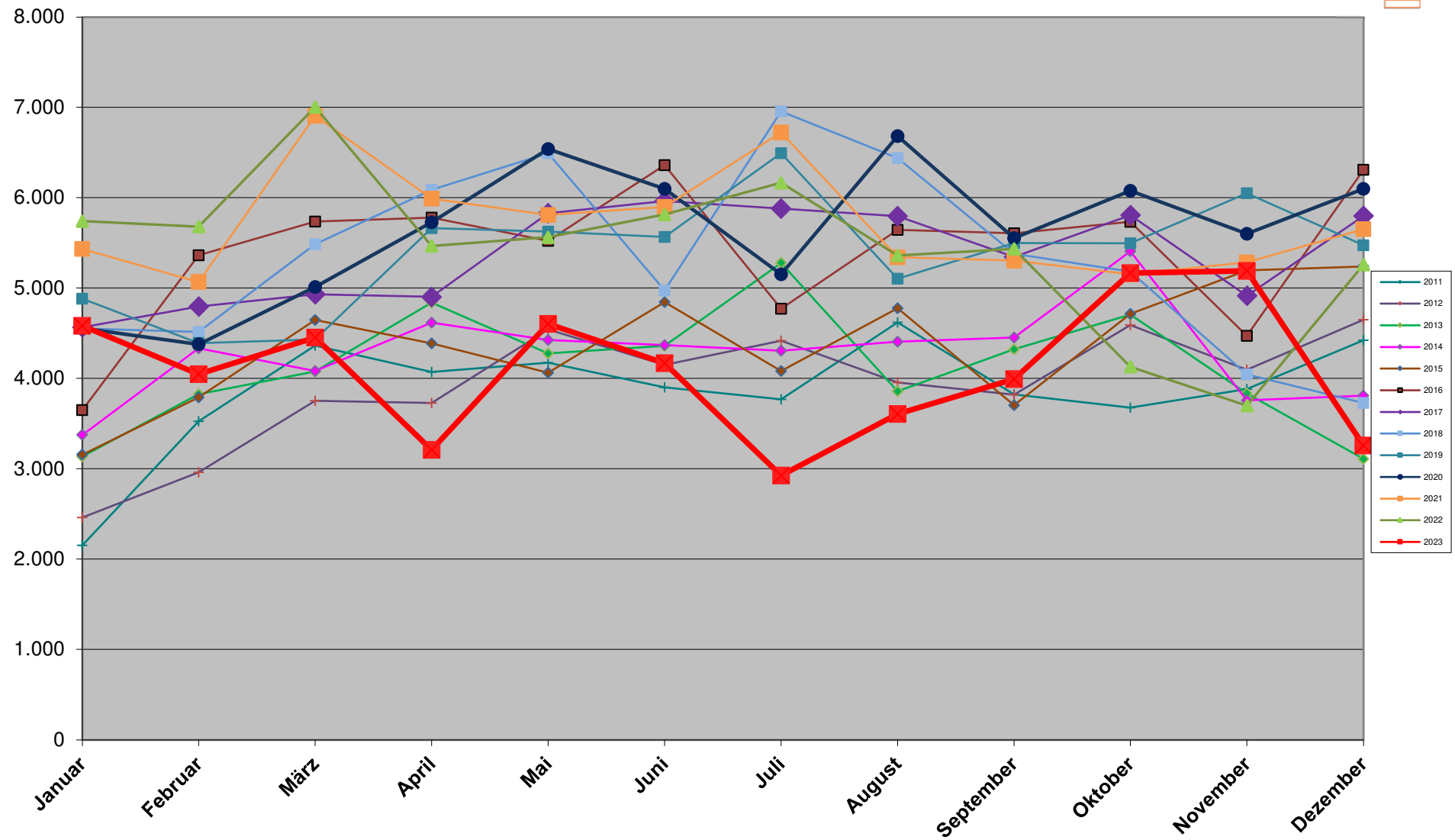
Übersicht



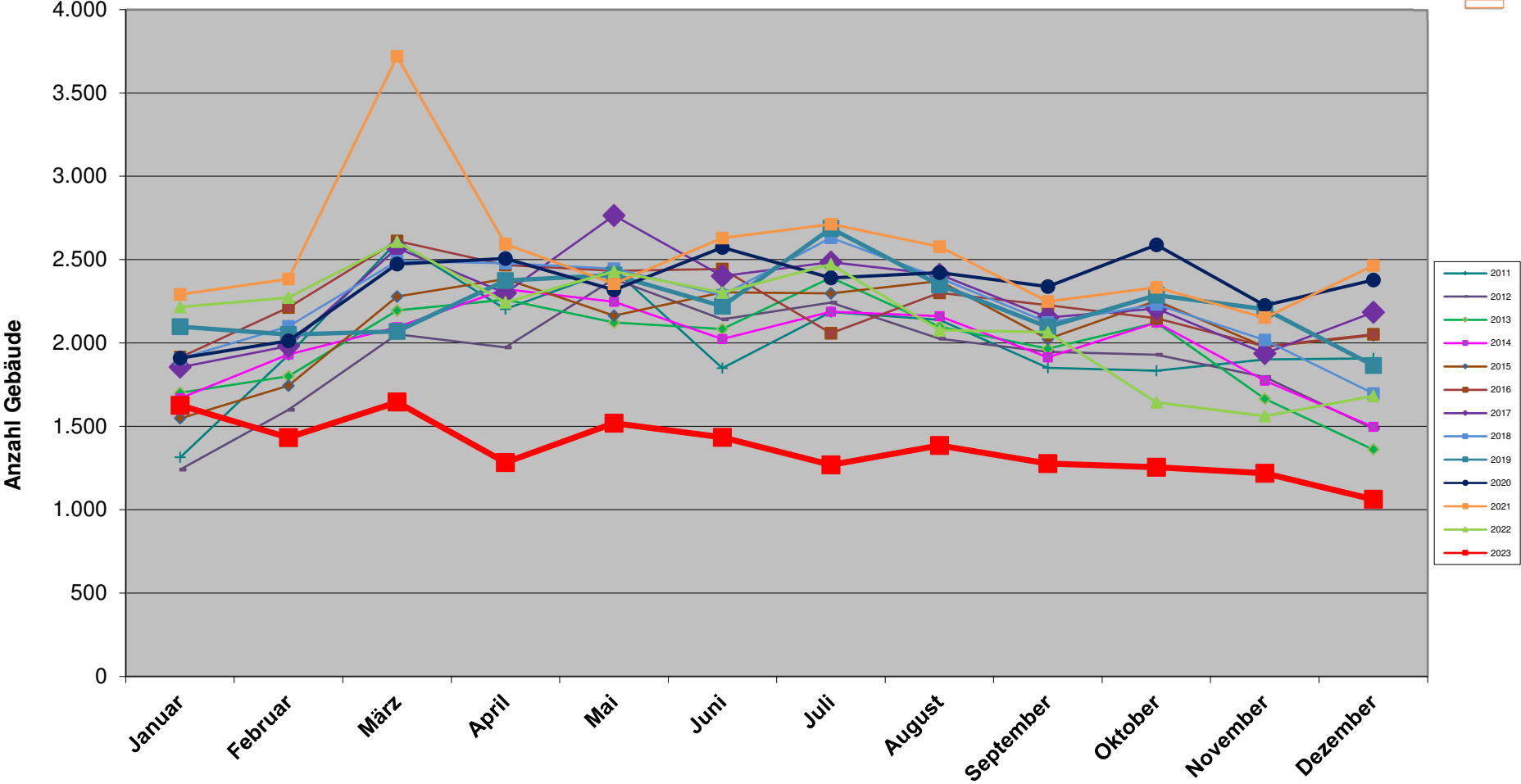
Dezember Einzelmonat	Baugenehmigung Gebäude								
	EFH/ZFH			MFH			Gesamt		
	2023	2022	z. VJ	2023	2022	z. VJ	2023	2022	z. VJ
Bayern	840	1.356	-38,1%	222	327	-32,1%	1.062	1.683	-36,9%
Oberbayern	335	419	-20,0%	97	94	3,2%	432	513	-15,8%
Niederbayern	89	212	-58,0%	17	40	-57,5%	106	252	-57,9%
Oberpfalz	81	149	-45,6%	12	29	-58,6%	93	178	-47,8%
Oberfranken	46	88	-47,7%	11	12	-8,3%	57	100	-43,0%
Mittelfranken	54	145	-62,8%	18	46	-60,9%	72	191	-62,3%
Unterfranken	65	107	-39,3%	25	49	-49,0%	90	156	-42,3%
Schwaben	170	236	-28,0%	42	57	-26,3%	212	293	-27,6%

Dezember kumuliert	Baugenehmigung Gebäude								
	EFH/ZFH			MFH (inkl. Wohnheime)			Gesamt		
	2023	2022	z. VJ	2023	2022	z. VJ	2023	2022	z. VJ
Bayern	13.350	21.538	-38,0%	3.054	4.034	-24,3%	16.404	25.572	-35,9%
Oberbayern	5.034	6.671	-24,5%	1.388	1.554	-10,7%	6422	8.225	-21,9%
Niederbayern	1.658	3.096	-46,4%	283	516	-45,2%	1941	3.612	-46,3%
Oberpfalz	1.493	2.689	-44,5%	279	358	-22,1%	1772	3.047	-41,8%
Oberfranken	833	1.543	-46,0%	114	157	-27,4%	947	1.700	-44,3%
Mittelfranken	1.220	2.304	-47,0%	307	543	-43,5%	1527	2.847	-46,4%
Unterfranken	977	1.946	-49,8%	176	331	-46,8%	1153	2.277	-49,4%
Schwaben	2.135	3.289	-35,1%	507	575	-11,8%	2642	3.864	-31,6%

Baugenehmigungen Bayern Wohnungen

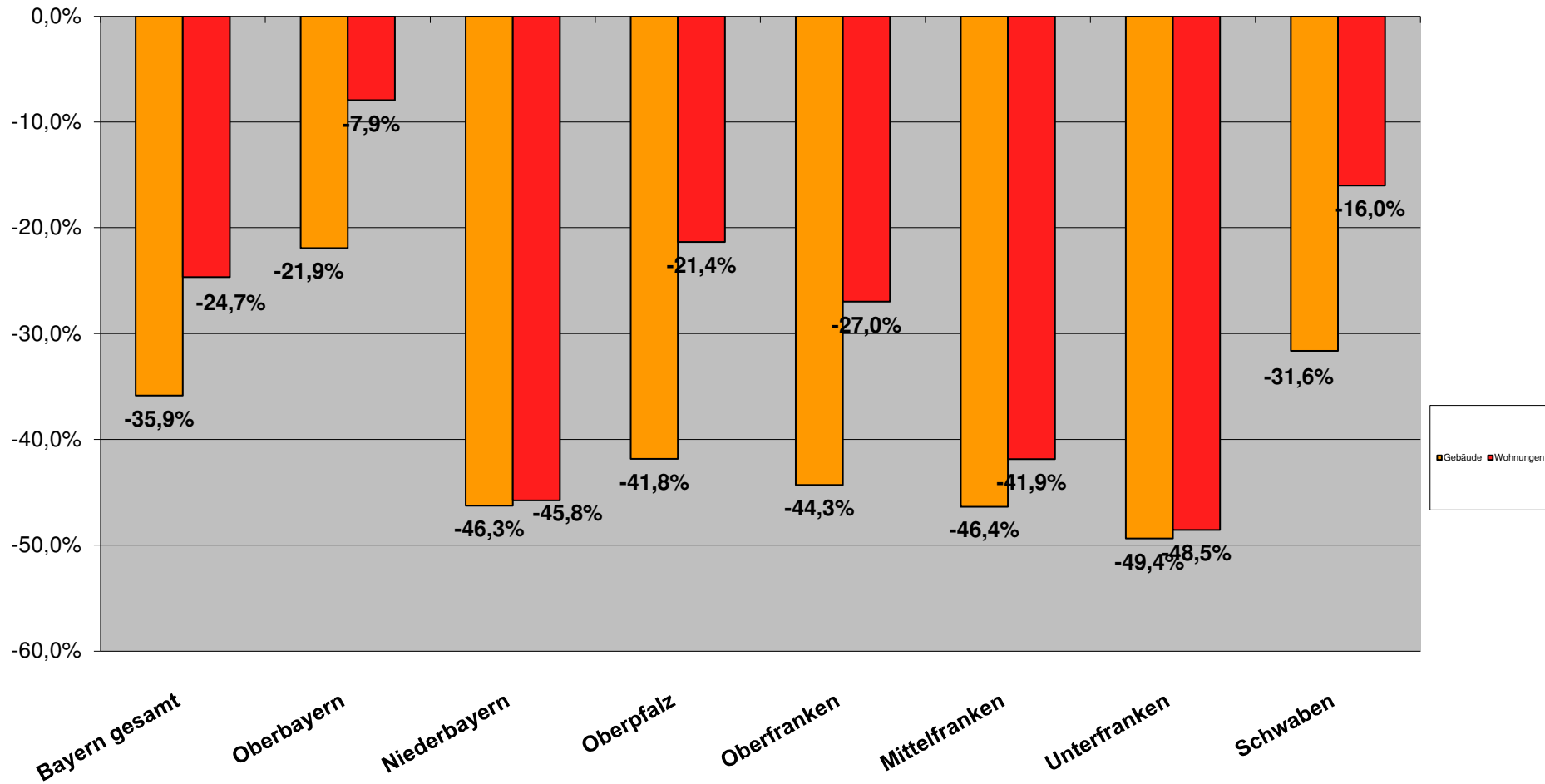


Baugenehmigungen Bayern Wohngebäude

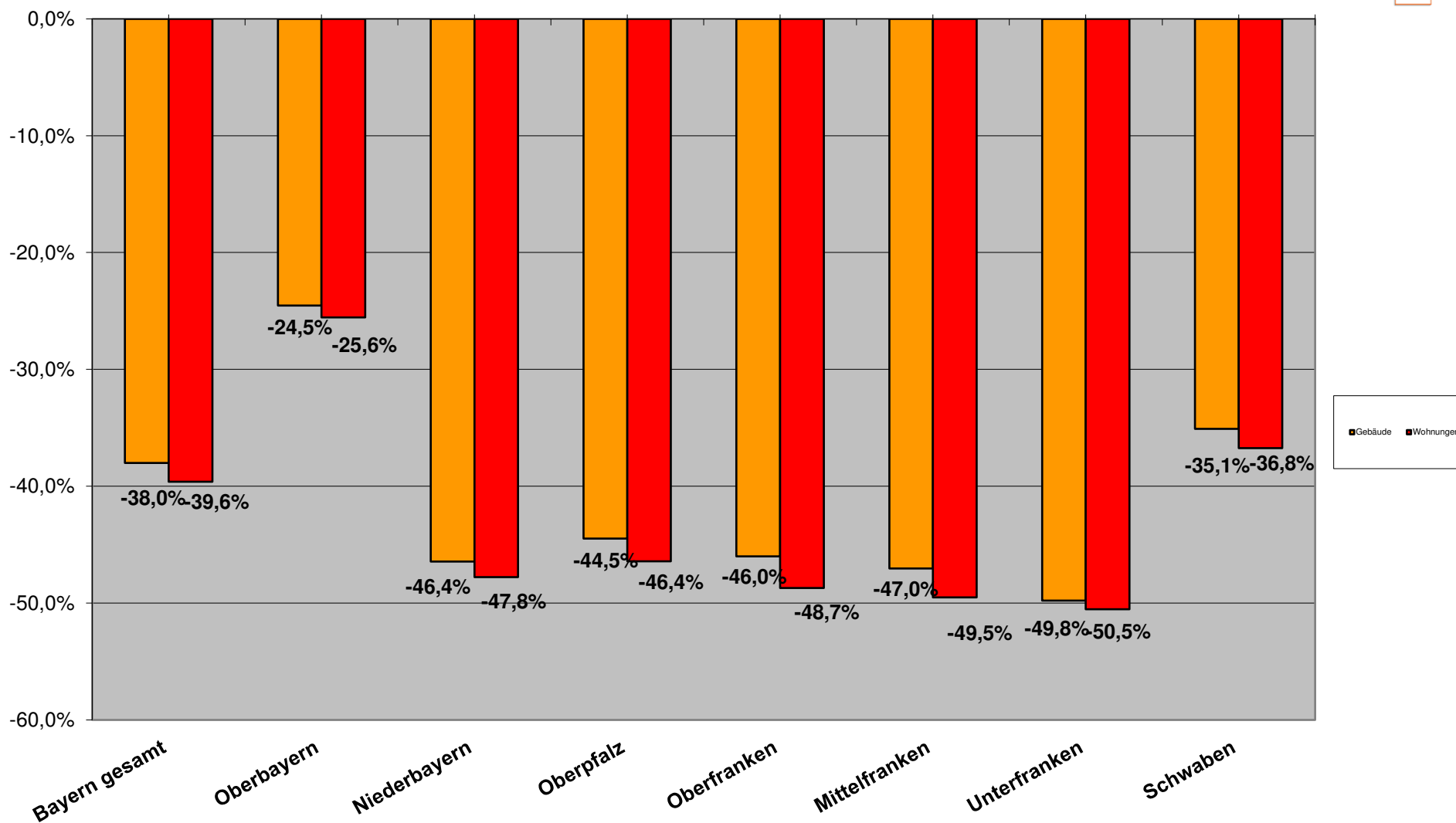


Entwicklung Baugenehmigungen kum. 2023

Wohnbau (EFH/ZFH und MFH)

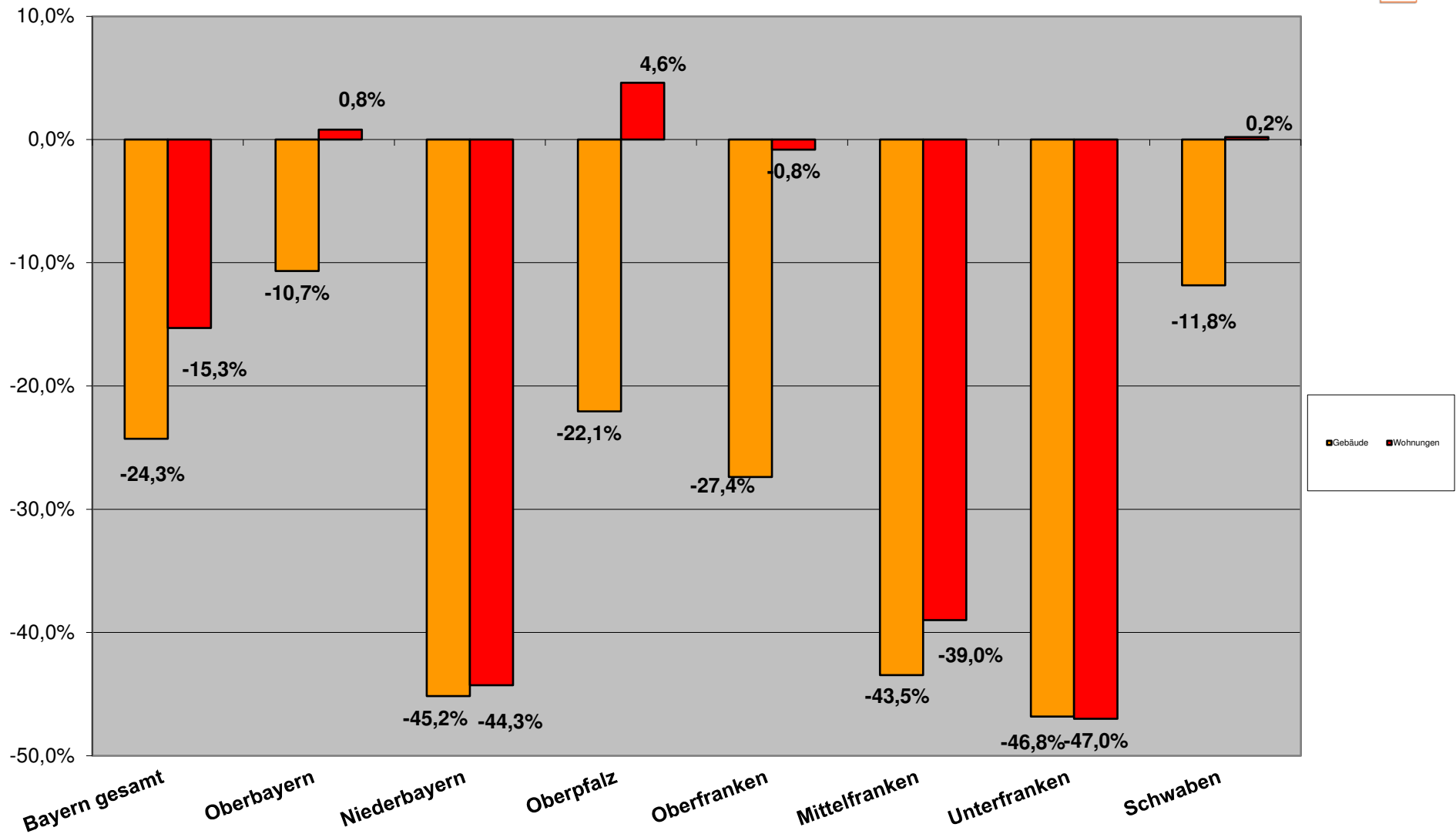


Entwicklung Baugenehmigungen kum. 2023 EFH/ZFH Wohnungsbau



Entwicklung Baugenehmigungen kum. 2023

Mehrfamilienwohnbau



Berichtszeitraum	Errichtung neuer Gebäude								Wohnungen insgesamt 2)
	Wohnbau 1)				Nicht-Wohnbau				
	Gebäude	Rauminhalt	Wohnungen	Veranschlagte Kosten der Bauwerke	Gebäude	Rauminhalt	Nutzfläche	Veranschlagte Kosten der Bauwerke	
	Anzahl	1 000 m³	Anzahl	1 000 EUR	Anzahl	1 000 m³	100 m²	1 000 EUR	
									Anzahl

1) Einschl. Wohnheime. - 2) In Wohn- und Nichtwohngebäuden einschl. Baumaßnahmen an bestehenden Gebäuden.

Dezember kumuliert

2023	16.404	26.761	49.198	13.587.077	6.501	45.711	61.857	11.397.431	58.732
2022	25.572	38.406	65.312	17.431.993	7.173	50.434	68.146	11.099.135	76.633
2021	30.459	42.380	68.559	17.893.030	8.387	55.759	78.535	10.761.506	80.344
2020	28.134	39.126	67.466	15.693.698	7.738	55.724	79.403	11.195.100	77.743
2019	26.705	38.586	64.668	14.825.187	7.218	48.137	71.734	9.350.126	75.542
2018	26.796	37.706	63.831	14.022.778	7.956	57.475	82.254	10.404.664	73.313
2017	27.248	37.912	64.529	13.470.832	7.928	53.290	78.919	9.143.156	74.981
2016	26.849	37.398	64.948	12.679.315	8.036	49.338	73.102	8.103.037	74.540
2015	25.390	33.249	52.597	10.780.271	7.781	48.238	70.845	7.361.175	61.655
2014	23.943	31.777	51.339	9.814.234	7.978	48.489	69.081	6.596.285	58.761
2013	23.764	31.332	49.617	9.307.349	8.505	51.176	74.328	6.705.182	56.120
2012	22.815	29.585	47.117	8.593.052	8.710	50.245	72.738	6.826.275	52.991
2011	24.159	30.279	46.379	8.609.721	9.778	53.517	78.997	7.186.329	52.571
2010	20.979	25.304	37.974	6.812.629	9.733	49.410	70.901	5.523.961	42.420
2009	18.142	22.311	32.037	5.745.881	8.588	46.508	69.537	6.254.957	36.050

Veränderung Jan. - Dezember 2023 zu

2022	-35,9%	-30,3%	-24,7%	-22,1%	-9,4%	-9,4%	-9,2%	2,7%	-23,4%
2021	-46,1%	-36,9%	-28,2%	-24,1%	-22,5%	-18,0%	-21,2%	5,9%	-26,9%
2020	-41,7%	-31,6%	-27,1%	-13,4%	-16,0%	-18,0%	-22,1%	1,8%	-24,5%
2019	-38,6%	-30,6%	-23,9%	-8,4%	-9,9%	-5,0%	-13,8%	21,9%	-22,3%
2018	-38,8%	-29,0%	-22,9%	-3,1%	-18,3%	-20,5%	-24,8%	9,5%	-19,9%
2017	-39,8%	-29,4%	-23,8%	0,9%	-18,0%	-14,2%	-21,6%	24,7%	-21,7%
2016	-38,9%	-28,4%	-24,3%	7,2%	-19,1%	-7,4%	-15,4%	40,7%	-21,2%
2015	-35,4%	-19,5%	-6,5%	26,0%	-16,5%	-5,2%	-12,7%	54,8%	-4,7%
2014	-31,5%	-15,8%	-4,2%	38,4%	-18,5%	-5,7%	-10,5%	72,8%	0,0%
2013	-31,0%	-14,6%	-0,8%	46,0%	-23,6%	-10,7%	-16,8%	70,0%	4,7%
2012	-28,1%	-9,5%	4,4%	58,1%	-25,4%	-9,0%	-15,0%	67,0%	10,8%
2011	-32,1%	-11,6%	6,1%	57,8%	-33,5%	-14,6%	-21,7%	58,6%	11,7%
2010	-21,8%	5,8%	29,6%	99,4%	-33,2%	-7,5%	-12,8%	106,3%	38,5%
2009	-9,6%	19,9%	53,6%	136,5%	-24,3%	-1,7%	-11,0%	82,2%	62,9%

Monat Dezember 2023 zu

2022	-36,9%	-37,6%	-38,0%	-30,2%	-14,8%	4,0%	2,8%	37,7%	-34,6%
2021	-56,9%	-48,2%	-42,4%	-38,3%	-29,8%	-3,9%	-3,7%	63,6%	-37,1%
2020	-52,3%	-41,4%	-41,8%	-27,0%	-28,7%	-4,2%	-9,3%	49,2%	-33,8%
2019	-43,1%	-38,0%	-40,5%	-19,9%	-14,8%	-25,1%	-30,6%	9,3%	-36,5%
2018	-37,4%	-18,8%	-12,6%	9,9%	-4,6%	-5,3%	-2,4%	89,2%	-6,9%
2017	-51,4%	-43,2%	-43,8%	-18,5%	-27,8%	-32,3%	-41,2%	17,7%	-38,4%
2016	-48,2%	-43,8%	-48,4%	-15,3%	-31,4%	-16,3%	-22,5%	73,5%	-42,6%
2015	-48,1%	-40,5%	-37,8%	-8,8%	-26,9%	-18,8%	-23,2%	11,0%	-32,1%
2014	-29,1%	-16,2%	-14,5%	39,0%	-13,9%	15,3%	3,5%	98,4%	-9,7%
2013	-22,0%	-0,3%	4,8%	72,5%	-17,7%	-5,8%	-10,5%	123,3%	14,9%
2012	-28,5%	-22,5%	-29,9%	34,0%	-22,0%	6,7%	-0,9%	119,5%	-18,4%
2011	-44,3%	-31,7%	-26,3%	26,1%	-37,6%	-36,3%	-38,7%	19,9%	-20,2%
2010	-32,6%	-6,5%	-5,4%	70,6%	-37,7%	-1,7%	-17,3%	94,5%	7,1%
2009	-22,4%	3,1%	16,2%	110,5%	-37,8%	-25,4%	-34,2%	17,7%	28,2%

Baugenehmigungen Monatsvergleich Niederbayern + Oberbayern + Oberpfalz

WOHNUNGEN

	2023	2022		2023	2022		2023	2022	
Dezember	EFH	EFH	Veränd.	MFH	MFH	Veränd.	NWG	NWG	Veränd.
Zusammenfassung (Obb./Ndb./Opf.)	586	884	-33,7%	1369	1745	-21,5%	62	79	-21,5%

Niederbayern	EFH	EFH	Veränd.	MFH	MFH	Veränd.	NWG	NWG	Veränd.
Deggendorf	9	12	-25,0%	0	68	-100,0%	1	0	
Dingolfing-Landau	5	21	-76,2%	0	5	-100,0%	0	1	-100,0%
Freyung-Grafenau	9	10	-10,0%	0	22	-100,0%	0	0	
Kelheim	10	67	-85,1%	9	40	-77,5%	0	0	
Landshut	14	28	-50,0%	3	0		0	0	
Landshut-Stadt	1	5	-80,0%	0	28	-100,0%	0	0	
Passau	11	29	-62,1%	0	114	-100,0%	1	27	-96,3%
Passau-Stadt	0	4	-100,0%	18	0		8	0	
Regen	1	8	-87,5%	4	37	-89,2%	0	1	-100,0%
Rottal-Inn	21	16	31,3%	105	6	1650,0%	0	0	
Straubing-Bogen	12	35	-65,7%	0	37	-100,0%	2	1	100,0%
Straubing-Stadt	10	6	66,7%	0	4	-100,0%	0	0	
Gesamt	103	241	-57,3%	139	361	-61,5%	12	30	-60,0%

	2023	2022		2023	2022		2023	2022	
Oberbayern	EFH	EFH	Veränd.	MFH	MFH	Veränd.	NWG	NWG	Veränd.
Altötting	4	6	-33,3%	0	6	-100,0%	0	0	
Bad Tölz-Wolfratshausen	9	9	0,0%	24	3	700,0%	0	2	-100,0%
Berchtesgadener Land	10	10	0,0%	21	12	75,0%	0	0	
Dachau	40	33	21,2%	23	27	-14,8%	2	0	
Ebersberg	8	5	60,0%	34	0		5	0	
Eichstätt	17	20	-15,0%	6	29	-79,3%	0	2	-100,0%
Erding	14	19	-26,3%	27	3	800,0%	0	0	
Freising	7	35	-80,0%	0	15	-100,0%	2	1	100,0%
Fürstenfeldbruck	32	43	-25,6%	92	34	170,6%	0	2	-100,0%
Garmisch-Partenkirchen	7	10	-30,0%	35	41	-14,6%	1	0	
Ingolstadt-Stadt	9	4	125,0%	0	0		0	0	
Landsberg a.Lech	21	27	-22,2%	31	9	244,4%	0	18	-100,0%
Miesbach	14	10	40,0%	15	0		1	3	-66,7%
Mühldorf a.Inn	11	16	-31,3%	79	89	-11,2%	0	2	-100,0%
München	7	32	-78,1%	10	103	-90,3%	0	0	
München-Stadt	62	43	44,2%	319	332	-3,9%	19	6	216,7%
Neuburg-Schrobenhausen	9	18	-50,0%	36	38	-5,3%	0	0	
Pfaffenhofen a.d.Ilm	24	16	50,0%	42	117	-64,1%	1	1	0,0%
Rosenheim	26	39	-33,3%	45	117	-61,5%	9	2	350,0%
Rosenheim-Stadt	5	4	25,0%	174	3	5700,0%	0	0	
Sarnberg	26	29	-10,3%	79	6	1216,7%	0	0	
Traunstein	11	16	-31,3%	50	103	-51,5%	2	1	100,0%
Weilheim-Schongau	12	27	-55,6%	0	17	-100,0%	0	8	-100,0%
Gesamt	385	471	-18,3%	1142	1104	3,4%	42	48	-12,5%

	2023	2022		2023	2022		2023	2022	
Oberpfalz	EFH	EFH	Veränd.	MFH	MFH	Veränd.	NWG	NWG	Veränd.
Amberg-Stadt	0	3	-100,0%	3	8	-62,5%	0	0	
Amberg-Weizsach	11	19	-42,1%	0	37	-100,0%	0	1	-100,0%
Cham	11	15	-26,7%	44	12	266,7%	6	0	
Neumarkt i.d.OPf.	19	21	-9,5%	23	64	-64,1%	1	0	
Neustadt a.d.Waldnaab	7	14	-50,0%	12	20	-40,0%	0	0	
Regensburg	27	51	-47,1%	0	76	-100,0%	0	0	
Regensburg-Stadt	8	2	300,0%	6	16	-62,5%	0	0	
Schwandorf	13	26	-50,0%	0	40	-100,0%	1	0	
Tirschenreuth	2	21	-90,5%	0	7	-100,0%	0	0	
Weiden i.d.OPf.-Stadt	0	0		0	0		0	0	
Gesamt	98	172	-43,0%	88	280	-68,6%	8	1	700,0%

Baugenehmigungen Monatsvergleich

Dezember

	2023	2022		2023	2022		2023	2022	
Schwaben	EFH	EFH	Veränd.	MFH	MFH	Veränd.	NWG	NWG	Veränd.
Aichach-Friedberg	13	29	-55,2%	12	41	-70,7%	0	0	
Augsburg	23	41	-43,9%	22	20	10,0%	2	1	100,0%
Augsburg (Stadt)	19	5	280,0%	46	64	-28,1%	9	0	
Dillingen a.d.Donau	3	9	-66,7%	5	0		0	0	
Günzburg	26	18	44,4%	121	9	1244,4%	2	0	
Neu-Ulm	28	11	154,5%	20	66	-69,7%	0	1	-100,0%
Lindau (Bodensee)	0	4	-100,0%	23	372	-93,8%	0	12	-100,0%
Ostallgäu	17	25	-32,0%	60	34	76,5%	0	0	
Unterallgäu	29	74	-60,8%	0	20	-100,0%	0	1	-100,0%
Donau-Ries	19	26	-26,9%	14	3	366,7%	2	1	100,0%
Oberallgäu	15	15	0,0%	46	8	475,0%	0	1	-100,0%
Kaufbeuren	0	1	-100,0%	0	53	-100,0%	0	0	
Kempten (Allgäu)	5	3	66,7%	4	14	-71,4%	0	0	
Memmingen	1	1	0,0%	0	0		0	0	
Gesamt	198	262	-24,4%	373	704	-47,0%	15	17	-11,8%

Baugenehmigungen Monatsvergleich Wohnungen

	2023	2022		2023	2022		2023	
Dezember	EFH	EFH	Veränd.	MFH	MFH	Veränd.	NWG	Veränd.
Zusammenfassung	182	377	-51,7%	550	1287	-57,3%	9	

Oberfranken	EFH	EFH	Veränd.	MFH	MFH	Veränd.	NWG	Veränd.
Bamberg	8	16	-50,0%	3	0		0	
Bamberg-Stadt	0	6	-100,0%	0	51	-100,0%	0	
Bayreuth	7	7	0,0%	0	0		0	
Bayreuth-Stadt	0	10	-100,0%	0	0		0	
Coburg	3	6	-50,0%	0	21	-100,0%	0	
Coburg-Stadt	1	3	-66,7%	0	0		0	
Forchheim	10	12	-16,7%	0	0		1	
Hof	5	8	-37,5%	8	0		0	
Hof-Stadt	1	1	0,0%	0	16	-100,0%	0	
Kronach	3	3	0,0%	7	3	133,3%	0	
Kulmbach	7	8	-12,5%	81	20	305,0%	0	
Lichtenfels	3	14	-78,6%	24	0		0	
Wunsiedel	1	2	-50,0%	0	0		0	
Gesamt	49	96	-49,0%	123	111	10,8%	1	

	2023	2022		2023	2022		2023	
Mittelfranken	EFH	EFH	Veränd.	MFH	MFH	Veränd.	NWG	Veränd.
Ansbach	12	42	-71,4%	22	211	-89,6%	0	
Ansbach-Stadt	0	4	-100,0%	16	43	-62,8%	0	
Erlangen	0	12	-100,0%	7	23	-69,6%	0	
Erlangen-Höchststadt	7	5	40,0%	0	0		0	
Fürth	1	5	-80,0%	0	0		0	
Fürth-Stadt	3	2	50,0%	21	93	-77,4%	0	
Nürnberg (Stadt)	13	15	-13,3%	23	66	-65,2%	0	
Nürnberger Land	6	20	-70,0%	0	31	-100,0%	0	
Neustadt / Aisch	2	14	-85,7%	0	67	-100,0%	0	
Roth	5	28	-82,1%	27	25	8,0%	7	
Schwabach	0	5	-100,0%	12	55	-78,2%	0	
Weißenburg-Gunzenh.	11	8	37,5%	50	9	455,6%	0	
Gesamt	60	160	-62,5%	178	623	-71,4%	7	

	2023	2022		2023	2022		2023	
Unterfranken	EFH	EFH	Veränd.	MFH	MFH	Veränd.	NWG	Veränd.
Aschaffenburg	7	23	-69,6%	15	89	-83,1%	0	
Bad Kissingen	3	8	-62,5%	159	0		0	
Rhön-Grabfeld	4	9	-55,6%	0	77	-100,0%	0	
Haßberge	8	10	-20,0%	11	0		0	
Kitzingen	11	13	-15,4%	27	46	-41,3%	0	
Miltenberg	7	13	-46,2%	6	3	100,0%	0	
Main-Spessart	16	12	33,3%	0	0		0	
Schweinfurt	3	4	-25,0%	0	3	-100,0%	1	
Würzburg	11	20	-45,0%	0	54	-100,0%	0	
Aschaffenburg (Stadt)	1	3	-66,7%	17	121	-86,0%	0	
Schweinfurt (Stadt)	1	6	-83,3%	0	63	-100,0%	0	
Würzburg (Stadt)	1	0		14	97	-85,6%	0	
Gesamt	73	121	-39,7%	249	553	-55,0%	1	

Baugenehmigungen kumuliert zum Dezember WOHNUNGEN

Niederbayern + Oberbayern + Oberpfalz

Dezember kum.	2023	2022	Veränd.	2023	2022	Veränd.	2023	2022	Veränd.
	EFH	EFH		MFH	MFH		NWG	NWG	
Zusammenfassung (Obb./Ndb./Opf.)	9351	14556	-35,8%	21637	23598	-8,3%	788	1080	-27,0%

Niederbayern	EFH	EFH	Veränd.	MFH	MFH	Veränd.	NWG	NWG	Veränd.
Deggendorf	171	412	-58,5%	252	677	-62,8%	7	1	600,0%
Dingolfing-Landau	201	319	-37,0%	145	471	-69,2%	9	10	-10,0%
Freyung-Grafenau	110	211	-47,9%	68	117	-41,9%	1	1	0,0%
Kelheim	248	408	-39,2%	189	666	-71,6%	8	7	14,3%
Landshut	237	445	-46,7%	194	364	-46,7%	8	22	-63,6%
Landshut-Stadt	30	88	-65,9%	372	322	15,5%	1	2	-50,0%
Passau	297	643	-53,8%	263	769	-65,8%	9	53	-83,0%
Passau-Stadt	34	54	-37,0%	151	241	-37,3%	8	1	700,0%
Regen	84	199	-57,8%	60	229	-73,8%	5	12	-58,3%
Rottal-Inn	239	329	-27,4%	290	501	-42,1%	14	18	-22,2%
Straubing-Bogen	217	492	-55,9%	242	368	-34,2%	3	33	-90,9%
Straubing-Stadt	52	77	-32,5%	575	301	91,0%	3	0	
Gesamt	1920	3677	-47,8%	2801	5026	-44,3%	76	160	-52,5%

Oberbayern	2023	2022	Veränd.	2023	2022	Veränd.	2023	2022	Veränd.
	EFH	EFH		MFH	MFH		NWG	NWG	
Altötting	134	160	-16,3%	110	280	-60,7%	7	5	40,0%
Bad Tölz-Wolfratshausen	185	218	-15,1%	352	212	66,0%	34	29	17,2%
Berchtesgadener Land	88	108	-18,5%	555	333	66,7%	35	2	1650,0%
Dachau	266	340	-21,8%	370	510	-27,5%	7	9	-22,2%
Ebersberg	140	137	2,2%	438	142	208,5%	18	29	-37,9%
Eichstätt	298	565	-47,3%	420	308	36,4%	32	105	-69,5%
Erding	255	334	-23,7%	491	710	-30,8%	19	46	-58,7%
Freising	262	430	-39,1%	650	292	122,6%	16	11	45,5%
Fürstenfeldbruck	241	358	-32,7%	410	293	39,9%	8	8	0,0%
Garmisch-Partenkirchen	68	99	-31,3%	161	185	-13,0%	8	1	700,0%
Ingolstadt-Stadt	115	205	-43,9%	557	512	8,8%	5	24	-79,2%
Landsberg a.Lech	302	385	-21,6%	442	214	106,5%	22	38	-42,1%
Miesbach	150	169	-11,2%	161	294	-45,2%	6	31	-80,6%
Mühldorf a.Inn	213	399	-46,6%	272	356	-23,6%	5	9	-44,4%
München	374	519	-27,9%	339	1429	-76,3%	27	11	145,5%
München-Stadt	798	728	9,6%	7399	5949	24,4%	224	347	-35,4%
Neuburg-Schrobenhausen	218	318	-31,4%	239	174	37,4%	18	11	63,6%
Pfaffenhofen a.d.Ilm	298	462	-35,5%	282	592	-52,4%	16	12	33,3%
Rosenheim	462	637	-27,5%	720	1279	-43,7%	38	57	-33,3%
Rosenheim-Stadt	56	45	24,4%	325	268	21,3%	1	1	0,0%
Sarnberg	312	299	4,3%	251	192	30,7%	61	37	64,9%
Traunstein	257	357	-28,0%	304	460	-33,9%	43	13	230,8%
Weilheim-Schongau	224	406	-44,8%	353	495	-28,7%	17	26	-34,6%
Gesamt	5716	7678	-25,6%	15601	15479	0,8%	667	862	-22,6%

Oberpfalz	2023	2022	Veränd.	2022	2022	Veränd.	2022	2022	Veränd.
	EFH	EFH		MFH	MFH		NWG	NWG	
Amberg-Stadt	31	40	-22,5%	50	105	-52,4%	0	0	
Amberg-Sulzbach	125	306	-59,2%	59	161	-63,4%	1	3	-66,7%
Cham	230	423	-45,6%	169	272	-37,9%	7	27	-74,1%
Neumarkt i.d.OPf.	224	473	-52,6%	417	558	-25,3%	10	7	42,9%
Neustadt a.d.Waldnaab	142	284	-50,0%	89	110	-19,1%	3	5	-40,0%
Regensburg	474	976	-51,4%	547	582	-6,0%	10	4	150,0%
Regensburg-Stadt	133	93	43,0%	1407	578	143,4%	10	9	11,1%
Schwandorf	263	400	-34,3%	325	538	-39,6%	4	2	100,0%
Tirschenreuth	86	183	-53,0%	141	46	206,5%	0	1	-100,0%
Weiden i.d.OPf.-Stadt	7	23	-69,6%	31	143	-78,3%	0	0	
Gesamt	1715	3201	-46,4%	3235	3093	4,6%	45	58	-22,4%

Baugenehmigungen kumuliert

Dezember kum.	2023	2022		2022	2022		2022	2022	
Schwaben	EFH	EFH	Veränd.	MFH	MFH	Veränd.	NWG	NWG	Veränd.
Aichach-Friedberg	266	432	-38,4%	343	371	-7,5%	8	8	0,0%
Augsburg	425	598	-28,9%	528	628	-15,9%	11	28	-60,7%
Augsburg (Stadt)	152	92	65,2%	1555	435	257,5%	26	2	1200,0%
Dillingen a.d.Donau	171	251	-31,9%	155	192	-19,3%	4	5	-20,0%
Günzburg	205	388	-47,2%	303	328	-7,6%	5	25	-80,0%
Neu-Ulm	204	335	-39,1%	478	551	-13,2%	68	7	871,4%
Lindau (Bodensee)	60	73	-17,8%	157	654	-76,0%	1	83	-98,8%
Ostallgäu	180	411	-56,2%	213	426	-50,0%	4	17	-76,5%
Unterallgäu	282	523	-46,1%	266	367	-27,5%	11	23	-52,2%
Donau-Ries	274	451	-39,2%	162	290	-44,1%	11	11	0,0%
Oberallgäu	145	233	-37,8%	291	238	22,3%	23	61	-62,3%
Kaufbeuren	29	45	-35,6%	262	147	78,2%	0	18	-100,0%
Kempten (Allgäu)	49	28	75,0%	176	247	-28,7%	1	21	-95,2%
Memmingen	24	39	-38,5%	100	105	-4,8%	0	1	-100,0%
Gesamt	2466	3899	-36,8%	4989	4979	0,2%	173	310	-44,2%

Baugenehmigungen kumuliert Wohnungen

	2023	2022		2022	2022		2022	2022	
Dezember kumuliert	EFH	EFH	Veränd.	MFH	MFH	Veränd.	NWG	NWG	Veränd.
Zusammenfassung	3386	6727	-49,7%	7369	11553	-36,2%	109	132	-17,4%

Oberfranken			Veränd.			Veränd.			Veränd.
Bamberg	183	362	-49,4%	124	149	-16,8%	1	2	-50,0%
Bamberg-Stadt	21	42	-50,0%	310	201	54,2%	0	0	
Bayreuth	156	243	-35,8%	107	195	-45,1%	3	3	0,0%
Bayreuth-Stadt	16	30	-46,7%	327	122	168,0%	0	0	
Coburg	70	109	-35,8%	167	91	83,5%	0	0	
Coburg-Stadt	12	19	-36,8%	42	112	-62,5%	0	0	
Forchheim	141	309	-54,4%	51	69	-26,1%	4	6	-33,3%
Hof	70	187	-62,6%	58	50	16,0%	6	0	
Hof-Stadt	13	25	-48,0%	4	38	-89,5%	1	1	0,0%
Kronach	39	87	-55,2%	15	73	-79,5%	0	0	
Kulmbach	65	108	-39,8%	185	168	10,1%	3	1	200,0%
Lichtenfels	76	140	-45,7%	42	125	-66,4%	1	2	-50,0%
Wunsiedel	42	102	-58,8%	20	71	-71,8%	1	5	-80,0%
Gesamt	904	1763	-48,7%	1452	1464	-0,8%	20	20	0,0%

	2023	2022		2022	2022		2022	2022	
Mittelfranken	EFH	EFH	Veränd.	MFH	MFH	Veränd.	NWG	NWG	Veränd.
Ansbach	247	538	-54,1%	330	623	-47,0%	7	4	75,0%
Ansbach-Stadt	21	54	-61,1%	132	312	-57,7%	0	0	
Erlangen	81	85	-4,7%	529	372	42,2%	0	6	-100,0%
Erlangen-Höchstadt	97	301	-67,8%	249	731	-65,9%	5	19	-73,7%
Fürth	149	180	-17,2%	109	538	-79,7%	0	6	-100,0%
Fürth-Stadt	68	75	-9,3%	274	796	-65,6%	1	2	-50,0%
Nürnberg (Stadt)	145	290	-50,0%	1935	2768	-30,1%	4	6	-33,3%
Nürnberger Land	168	331	-49,2%	244	238	2,5%	1	2	-50,0%
Neustadt / Aisch	42	210	-80,0%	134	137	-2,2%	1	0	
Roth	209	315	-33,7%	241	163	47,9%	10	2	400,0%
Schwabach	15	42	-64,3%	69	155	-55,5%	0	2	-100,0%
Weißenburg-Gunzenh.	107	252	-57,5%	95	282	-66,3%	26	4	550,0%
Gesamt	1349	2673	-49,5%	4341	7115	-39,0%	55	53	3,8%

	2023	2022		2022	2022		2022	2022	
Unterfranken	EFH	EFH	Veränd.	MFH	MFH	Veränd.	NWG	NWG	Veränd.
Aschaffenburg	108	227	-52,4%	85	326	-73,9%	2	11	-81,8%
Bad Kissingen	129	209	-38,3%	236	95	148,4%	1	2	-50,0%
Rhön-Grabfeld	90	181	-50,3%	67	179	-62,6%	0	2	-100,0%
Haßberge	79	189	-58,2%	19	58	-67,2%	1	1	0,0%
Kitzingen	126	278	-54,7%	113	177	-36,2%	6	14	-57,1%
Miltenberg	98	210	-53,3%	159	301	-47,2%	5	13	-61,5%
Main-Spessart	117	226	-48,2%	46	93	-50,5%	1	4	-75,0%
Schweinfurt	114	277	-58,8%	61	159	-61,6%	3	0	
Würzburg	190	331	-42,6%	185	314	-41,1%	7	11	-36,4%
Aschaffenburg	24	77	-68,8%	107	311	-65,6%	3	0	
Schweinfurt	23	23	0,0%	30	330	-90,9%	0	0	
Würzburg	35	63	-44,4%	468	631	-25,8%	5	1	400,0%
Gesamt	1133	2291	-50,5%	1576	2974	-47,0%	34	59	-42,4%