

Baugenehmigungen BAYERN

Oktober 2022

Inhalt:

1. Übersicht Baugenehmigungen Bayern (Regierungsbezirke) Wohnbau nach Haustyp (EFH/ZFH und MFH)
2. Diagramm Genehmigungen Wohngebäude nach Monaten
3. Diagramm Genehmigungen Wohnungen nach Monaten
4. Diagramm Wohnungen und Gebäude Wohnbau und Regierungsbezirk kumuliert
5. Diagramm Wohnungen und Gebäude EFH/ZFH und Regierungsbezirk kumuliert
6. Diagramm Wohnungen und Gebäude MFH und Regierungsbezirk kumuliert
7. Genehmigungen nach Sektor (Wohnbau oder Nichtwohnbau)
8. Baugenehmigungen nach Bezirken und Landkreisen Monat
9. Baugenehmigungen nach Bezirken und Landkreisen kumuliert

Übersicht



Oktober Einzelmonat	Baugenehmigung Wohnungen								
	EFH/ZFH			MFH			Gesamt		
	2022	2021	z. VJ	2022	2021	z. VJ	2022	2021	z. VJ
Bayern	1.580	2.340	-32,5%	2.548	2.813	-9,4%	4.128	5.153	-19,9%
Oberbayern	466	683	-31,8%	863	986	-12,5%	1329	1669	-20,4%
Niederbayern	241	317	-24,0%	297	374	-20,6%	538	691	-22,1%
Oberpfalz	207	282	-26,6%	360	221	62,9%	567	503	12,7%
Oberfranken	92	169	-45,6%	60	124	-51,6%	152	293	-48,1%
Mittelfranken	149	311	-52,1%	498	254	96,1%	647	565	14,5%
Unterfranken	153	207	-26,1%	34	401	-91,5%	187	608	-69,2%
Schwaben	272	371	-26,7%	436	453	-3,8%	708	824	-14,1%

Jan. - Okt. kumuliert	Baugenehmigung Wohnungen								
	EFH/ZFH			MFH (inkl. Wohnheime)			Gesamt		
	2022	2021	z. VJ	2022	2021	z. VJ	2022	2021	z. VJ
Bayern	22.167	26.329	-15,8%	34.186	31.294	9,2%	56.353	57.623	-2,2%
Oberbayern	6.757	7.556	-10,6%	13.639	13.070	4,4%	20396	20.626	-1,1%
Niederbayern	3.261	3.977	-18,0%	4.507	3.779	19,3%	7768	7.756	0,2%
Oberpfalz	2.816	3.373	-16,5%	2.711	2.093	29,5%	5527	5.466	1,1%
Oberfranken	1.563	1.919	-18,6%	1.344	1.329	1,1%	2907	3.248	-10,5%
Mittelfranken	2.355	3.026	-22,2%	6.002	3.924	53,0%	8357	6.950	20,2%
Unterfranken	2.041	2.469	-17,3%	2.168	1.939	11,8%	4209	4.408	-4,5%
Schwaben	3.374	4.009	-15,8%	3.815	5.160	-26,1%	7189	9.169	-21,6%

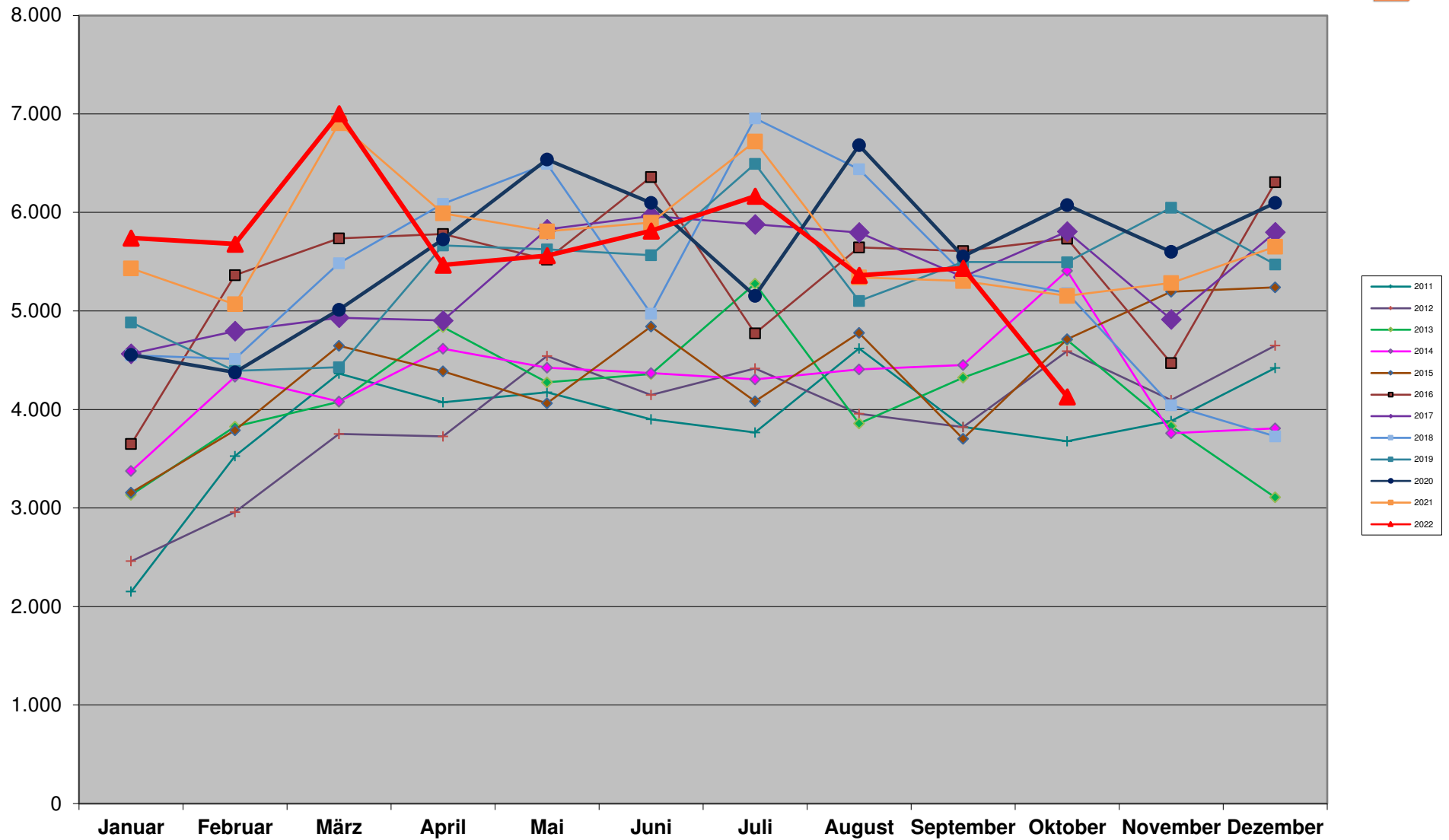
Übersicht



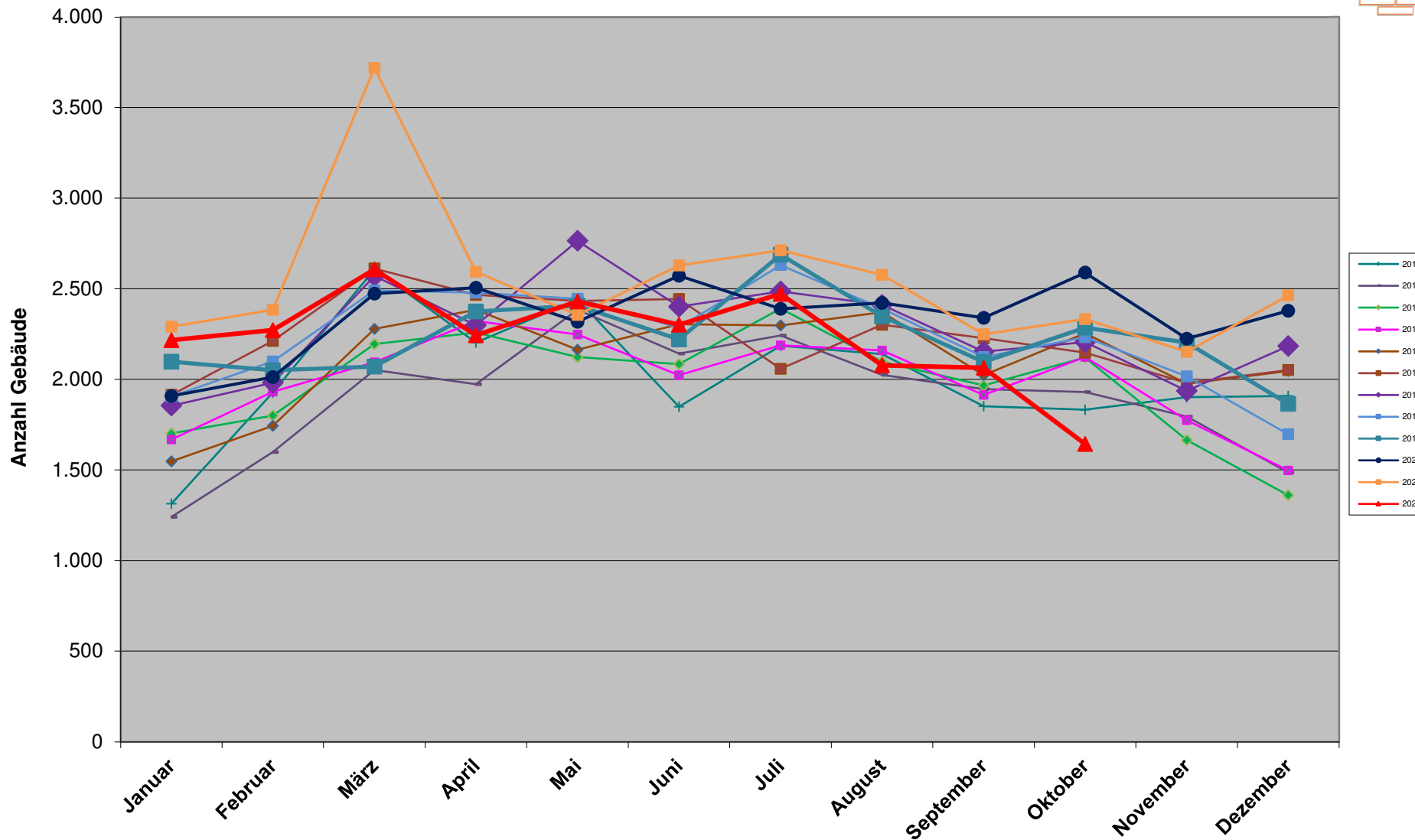
Oktober Einzelmonat	Baugenehmigung Gebäude								
	EFH/ZFH			MFH			Gesamt		
	2022	2021	z. VJ	2022	2021	z. VJ	2022	2021	z. VJ
Bayern	1.385	1.999	-30,7%	258	334	-22,8%	1.643	2.333	-29,6%
Oberbayern	412	603	-31,7%	93	129	-27,9%	505	732	-31,0%
Niederbayern	207	266	-22,2%	28	50	-44,0%	235	316	-25,6%
Oberpfalz	183	231	-20,8%	37	33	12,1%	220	264	-16,7%
Oberfranken	88	149	-40,9%	9	8	12,5%	97	157	-38,2%
Mittelfranken	129	269	-52,0%	39	33	18,2%	168	302	-44,4%
Unterfranken	127	175	-27,4%	5	29	-82,8%	132	204	-35,3%
Schwaben	239	306	-21,9%	47	52	-9,6%	286	358	-20,1%

Jan. - Okt. kumuliert	Baugenehmigung Gebäude								
	EFH/ZFH			MFH (inkl. Wohnheime)			Gesamt		
	2022	2021	z. VJ	2022	2021	z. VJ	2022	2021	z. VJ
Bayern	18.841	22.510	-16,3%	3.486	3.333	4,6%	22.327	25.843	-13,6%
Oberbayern	5.852	6.505	-10,0%	1.375	1.336	2,9%	7227	7.841	-7,8%
Niederbayern	2.731	3.364	-18,8%	452	431	4,9%	3183	3.795	-16,1%
Oberpfalz	2.349	2.837	-17,2%	316	286	10,5%	2665	3.123	-14,7%
Oberfranken	1.353	1.714	-21,1%	143	131	9,2%	1496	1.845	-18,9%
Mittelfranken	2.011	2.632	-23,6%	459	380	20,8%	2470	3.012	-18,0%
Unterfranken	1.729	2.091	-17,3%	260	223	16,6%	1989	2.314	-14,0%
Schwaben	2.816	3.367	-16,4%	481	546	-11,9%	3297	3.913	-15,7%

Baugenehmigungen Bayern Wohnungen

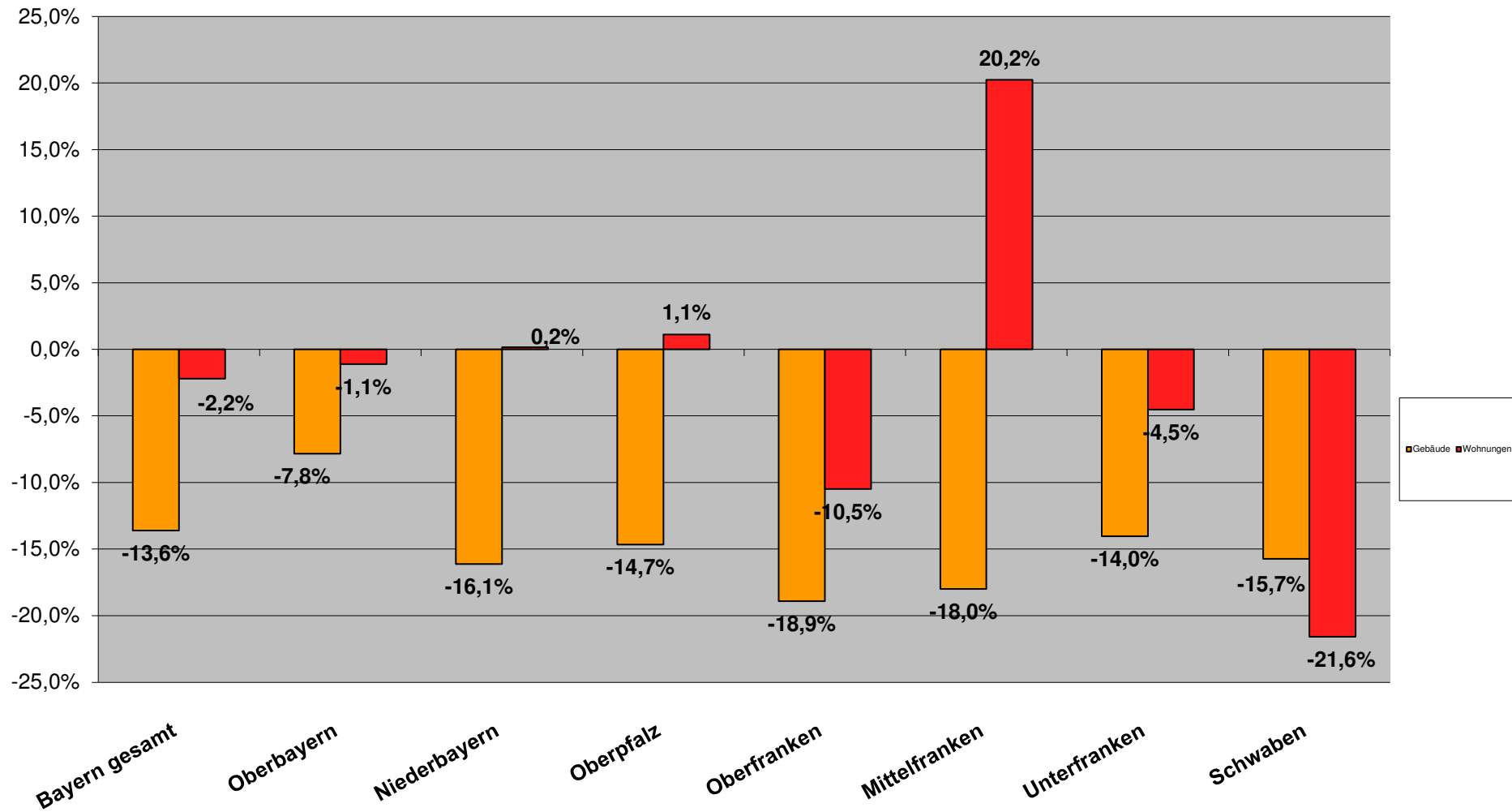


Baugenehmigungen Bayern Wohngebäude



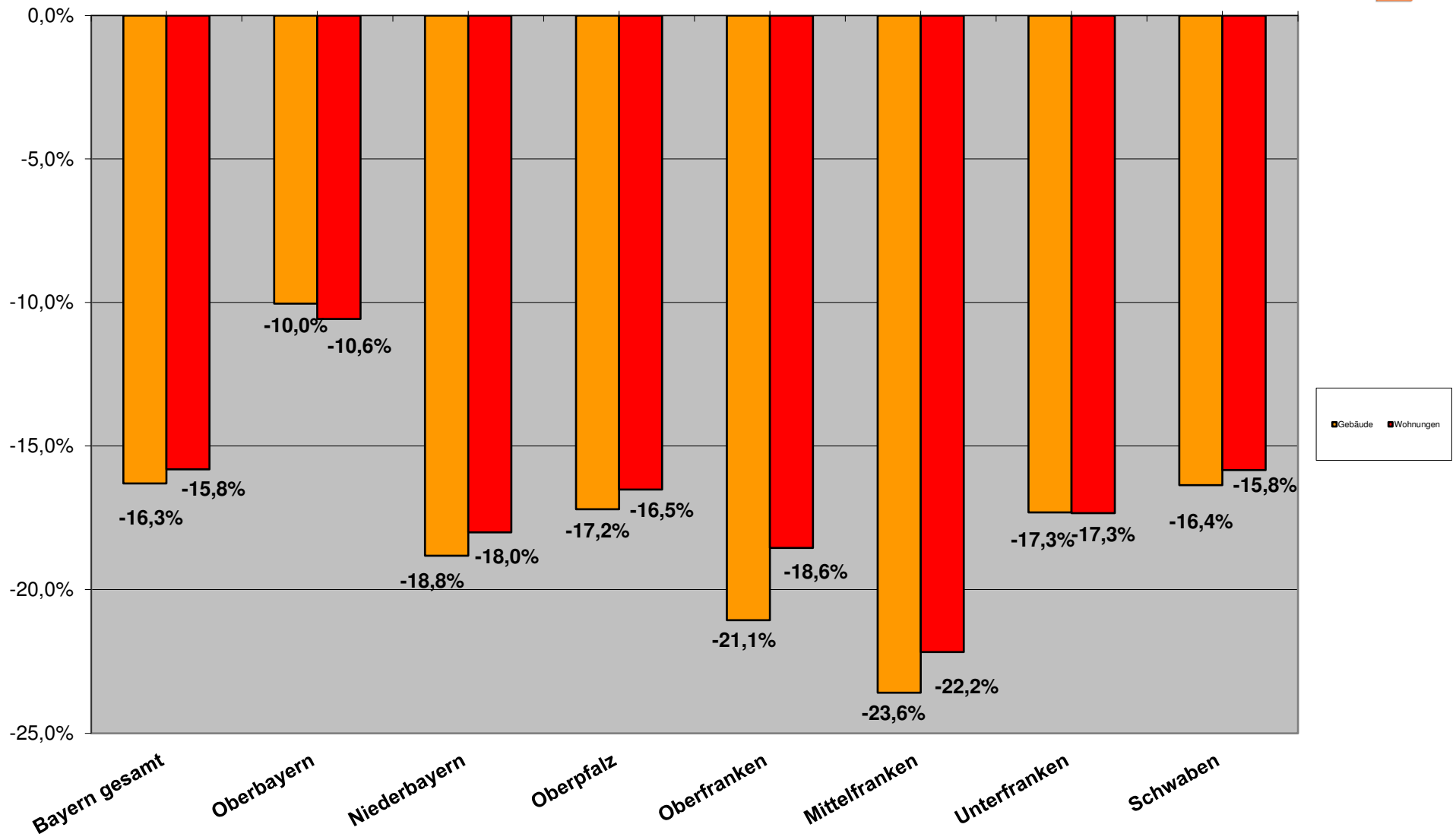
Entwicklung Baugenehmigungen kum. 2022

Wohnbau (EFH/ZFH und MFH)



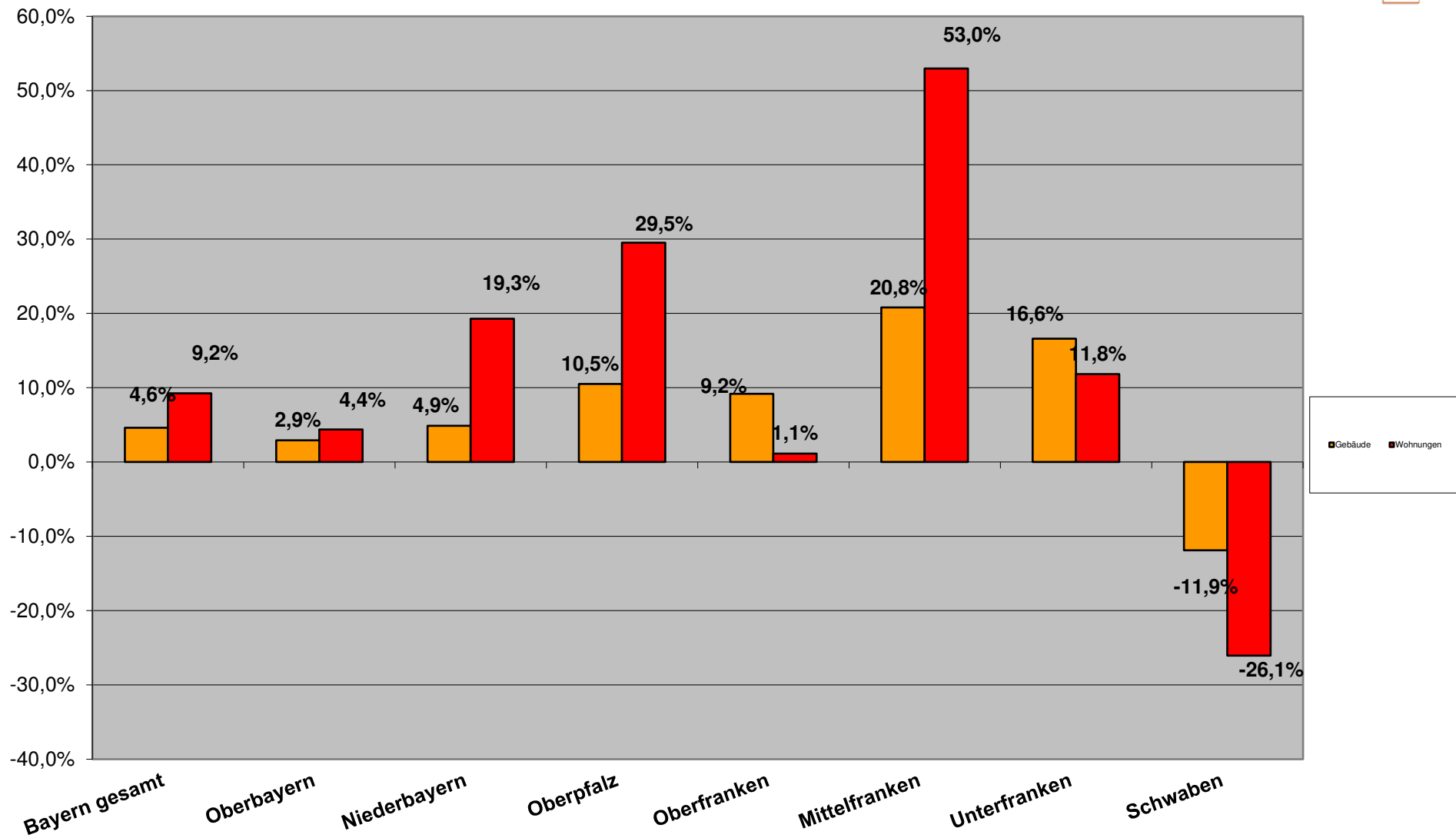
Entwicklung Baugenehmigungen kum. 2022

EFH/ZFH Wohnungsbau



Entwicklung Baugenehmigungen kum. 2022

Mehrfamilienwohnbau



Berichtszeitraum	Errichtung neuer Gebäude								Wohnungen insgesamt 2)
	Wohnbau 1)				Nicht-Wohnbau				
	Gebäude	Rauminhalt	Wohnungen	Veranschlagte Kosten der Bauwerke	Gebäude	Rauminhalt	Nutzfläche	Veranschlagte Kosten der Bauwerke	
Anzahl	1 000 m ³	Anzahl	1 000 EUR	Anzahl	1 000 m ³	100 m ²	1 000 EUR	Anzahl	

1) Einschl. Wohnheime. - 2) In Wohn- und Nichtwohngebäuden einschl. Baumaßnahmen an bestehenden Gebäuden.

Jan. - Okt.

2022	22.327	33.231	56.353	15.004.509	6.191	43.662	58.966	9.574.104	66.104
2021	25.843	35.745	57.623	14.990.609	7.167	47.355	67.531	9.201.032	67.556
2020	23.531	32.590	55.769	12.965.881	6.524	46.622	66.406	9.246.901	64.653
2019	22.637	32.242	53.147	12.267.194	6.106	39.395	58.847	7.577.457	61.995
2018	23.082	32.816	56.059	12.187.461	6.908	46.735	69.242	8.869.880	64.119
2017	23.127	31.920	53.815	11.313.554	6.722	43.135	63.921	7.419.476	62.040
2016	22.817	31.480	54.169	10.625.736	6.832	41.383	61.283	6.857.532	62.124
2015	21.368	27.312	42.161	8.759.576	6.587	39.939	58.360	5.705.356	49.437
2014	20.672	27.340	43.772	8.422.265	6.956	41.935	59.374	5.617.954	49.821
2013	20.738	27.235	42.676	8.060.891	7.369	43.721	63.180	5.767.979	48.145
2012	19.534	24.774	38.371	7.165.501	7.531	43.008	62.113	5.681.129	43.347
2011	20.350	25.198	38.076	7.127.928	8.244	42.733	63.940	5.579.274	43.105
2010	17.789	21.285	31.294	5.654.400	8.333	41.698	58.829	4.560.575	35.001
2009	15.362	18.780	26.596	4.836.279	7.119	37.668	56.052	4.782.567	29.864
2008	14.903	18.290	26.541	4.617.624	7.492	43.243	63.187	4.340.057	30.235
2007	16.314	19.139	28.009	4.690.957	6.986	41.317	61.623	4.551.466	32.429

Veränderung Jan. - Okt. 2022 zu

2021	-13,6%	-7,0%	-2,2%	0,1%	-13,6%	-7,8%	-12,7%	4,1%	-2,1%
2020	-5,1%	2,0%	1,0%	15,7%	-5,1%	-6,3%	-11,2%	3,5%	2,2%
2019	-1,4%	3,1%	6,0%	22,3%	1,4%	10,8%	0,2%	26,3%	6,6%
2018	-3,3%	1,3%	0,5%	23,1%	-10,4%	-6,6%	-14,8%	7,9%	3,1%
2017	-3,5%	4,1%	4,7%	32,6%	-7,9%	1,2%	-7,8%	29,0%	6,6%
2016	-2,1%	5,6%	4,0%	41,2%	-9,4%	5,5%	-3,8%	39,6%	6,4%
2015	4,5%	21,7%	33,7%	71,3%	-6,0%	9,3%	1,0%	67,8%	33,7%
2014	8,0%	21,5%	28,7%	78,2%	-11,0%	4,1%	-0,7%	70,4%	32,7%
2013	7,7%	22,0%	32,0%	86,1%	-16,0%	-0,1%	-6,7%	66,0%	37,3%
2012	14,3%	34,1%	46,9%	109,4%	-17,8%	1,5%	-5,1%	68,5%	52,5%
2011	9,7%	31,9%	48,0%	110,5%	-24,9%	2,2%	-7,8%	71,6%	53,4%
2010	25,5%	56,1%	80,1%	165,4%	-25,7%	4,7%	0,2%	109,9%	88,9%
2009	45,3%	76,9%	111,9%	210,2%	-13,0%	15,9%	5,2%	100,2%	121,4%
2008	49,8%	81,7%	112,3%	224,9%	-17,4%	1,0%	-6,7%	120,6%	118,6%

Monat Okt. 2022 zu

2021	-29,6%	-25,7%	-19,9%	-20,3%	-23,7%	-36,6%	-39,0%	-50,6%	-20,1%
2020	-36,5%	-31,8%	-32,0%	-24,6%	-34,5%	-61,3%	-63,3%	-67,9%	-32,9%
2019	-28,1%	-23,3%	-24,9%	-8,2%	-18,1%	-17,8%	-29,3%	-43,0%	-22,9%
2018	-26,4%	-20,8%	-20,3%	-4,0%	-23,3%	-37,5%	-42,5%	-40,3%	-18,4%
2017	-25,5%	-26,3%	-28,9%	-7,6%	-22,3%	-32,6%	-42,3%	-43,9%	-25,1%
2016	-23,5%	-22,3%	-28,0%	5,0%	-16,6%	-21,0%	-29,6%	-24,7%	-25,7%
2015	-27,1%	-15,0%	-12,4%	20,1%	-24,0%	-30,5%	-35,6%	3,3%	-10,4%
2014	-22,6%	-18,9%	-23,7%	18,5%	-21,9%	-23,7%	-30,4%	-16,1%	-21,0%
2013	-22,5%	-13,6%	-12,3%	30,4%	-28,4%	-41,3%	-43,2%	-36,5%	-3,8%
2012	-14,9%	-6,2%	-10,1%	47,0%	-27,7%	-38,2%	-41,6%	-33,5%	-1,5%
2011	-10,4%	4,7%	12,3%	68,7%	-42,3%	-29,4%	-36,9%	-14,5%	13,9%
2010	-13,5%	4,4%	11,6%	75,3%	-34,3%	-36,4%	-38,6%	-15,2%	26,8%
2009	0,6%	24,0%	45,8%	118,7%	-36,9%	-38,1%	-44,0%	-20,7%	58,4%
2008	14,7%	41,9%	67,5%	155,8%	-28,7%	-26,4%	-38,8%	19,2%	76,4%

Baugenehmigungen Monatsvergleich Niederbayern + Oberbayern + Oberpfalz

Oktober	2022	2021	Veränd.	2022	2021	Veränd.	2022	2021	Veränd.
	EFH	EFH		MFH	MFH		NWG	NWG	
Zusammenfassung (Obb./Ndb./Opf.)	914	1282	-28,7%	1520	1581	-3,9%	47	76	-38,2%

Niederbayern	EFH	EFH	Veränd.	MFH	MFH	Veränd.	NWG	NWG	Veränd.
Deggendorf	31	41	-24,4%	19	72	-73,6%	0	0	
Dingolfing-Landau	4	39	-89,7%	0	27	-100,0%	0	1	-100,0%
Freyung-Grafenau	11	27	-59,3%	0	13	-100,0%	0	0	
Kelheim	35	39	-10,3%	68	18	277,8%	3	0	
Landshut	55	19	189,5%	24	17	41,2%	1	1	0,0%
Landshut-Stadt	0	0	#DIV/0!	0	0		0	0	
Passau	29	63	-54,0%	15	92	-83,7%	6	2	200,0%
Passau-Stadt	5	3	66,7%	0	13	-100,0%	0	0	
Regen	22	19	15,8%	55	6	816,7%	10	1	900,0%
Rottal-Inn	22	27	-18,5%	82	6	1266,7%	2	1	100,0%
Straubing-Bogen	16	30	-46,7%	28	58	-51,7%	0	2	-100,0%
Straubing-Stadt	11	10	10,0%	6	52	-88,5%	0	0	
Gesamt	241	317	-24,0%	297	374	-20,6%	22	8	175,0%

Oberbayern	2022	2021	Veränd.	2022	2021	Veränd.	2022	2021	Veränd.
	EFH	EFH		MFH	MFH		NWG	NWG	
Altötting	3	16	-81,3%	8	6	33,3%	1	0	
Bad Tölz-Wolfratshausen	15	37	-59,5%	5	87	-94,3%	5	1	400,0%
Berchtesgadener Land	7	6	16,7%	48	0		0	0	
Dachau	30	26	15,4%	122	14	771,4%	2	19	-89,5%
Ebersberg	6	10	-40,0%	0	0		1	0	
Eichstätt	30	28	7,1%	28	34	-17,6%	0	1	-100,0%
Erding	22	48	-54,2%	8	62	-87,1%	5	0	
Freising	30	14	114,3%	19	36	-47,2%	1	0	
Fürstenfeldbruck	17	28	-39,3%	0	13	-100,0%	1	1	0,0%
Garmisch-Partenkirchen	13	10	30,0%	10	27	-63,0%	0	0	
Ingolstadt-Stadt	13	16	-18,8%	14	43	-67,4%	0	0	
Landsberg a. Lech	20	67	-70,1%	3	62	-95,2%	0	1	-100,0%
Miesbach	6	18	-66,7%	64	13	392,3%	1	3	-66,7%
Mühldorf a. Inn	18	12	50,0%	31	27	14,8%	0	0	
München	23	61	-62,3%	12	82	-85,4%	0	0	
München-Stadt	39	67	-41,8%	258	273	-5,5%	1	1	0,0%
Neuburg-Schrobenhausen	12	29	-58,6%	50	32	56,3%	1	1	0,0%
Pfaffenhofen a.d. Ilm	26	65	-60,0%	13	42	-69,0%	1	1	0,0%
Rosenheim	46	61	-24,6%	8	70	-88,6%	0	15	-100,0%
Rosenheim-Stadt	5	7	-28,6%	5	7	-28,6%	0	0	
Starnberg	17	14	21,4%	39	20	95,0%	0	0	
Traunstein	28	14	100,0%	65	19	242,1%	1	15	-93,3%
Weilheim-Schongau	40	29	37,9%	53	17	211,8%	0	3	-100,0%
Gesamt	466	683	-31,8%	863	986	-12,5%	21	62	-66,1%

Oberpfalz	2022	2021	Veränd.	2022	2021	Veränd.	2022	2021	Veränd.
	EFH	EFH		MFH	MFH		NWG	NWG	
Amberg-Stadt	4	4	0,0%	35	0		0	0	
Amberg-Sulzbach	16	25	-36,0%	39	3	1200,0%	0	0	
Cham	22	22	0,0%	18	28	-35,7%	0	0	
Neumarkt i.d.OPf.	19	60	-68,3%	12	41	-70,7%	0	4	-100,0%
Neustadt a.d.Waldnaab	29	41	-29,3%	32	32	0,0%	2	0	
Regensburg	73	83	-12,0%	53	67	-20,9%	0	0	
Regensburg-Stadt	4	3	33,3%	133	26	411,5%	0	0	
Schwandorf	22	35	-37,1%	14	24	-41,7%	1	0	
Tirschenreuth	18	5	260,0%	0	0		1	2	-50,0%
Weiden i.d.OPf.-Stadt	0	4	-100,0%	24	0		0	0	
Gesamt	207	282	-26,6%	360	221	62,9%	4	6	-33,3%

Baugenehmigungen Monatsvergleich

Oktober

Schwaben	2022	2021	Veränd.	2022	2021	Veränd.	2022	2021	Veränd.
	EFH	EFH		MFH	MFH		NWG	NWG	
Aichach-Friedberg	13	38	-65,8%	10	31	-67,7%	0	4	-100,0%
Augsburg	23	54	-57,4%	35	63	-44,4%	0	11	-100,0%
Augsburg (Stadt)	6	4	50,0%	46	0		0	0	
Dillingen a.d.Donau	19	20	-5,0%	12	32	-62,5%	0	19	-100,0%
Günzburg	34	46	-26,1%	35	17	105,9%	0	9	-100,0%
Neu-Ulm	20	22	-9,1%	103	108	-4,6%	0	0	
Lindau (Bodensee)	5	3	66,7%	101	20	405,0%	0	0	
Ostallgäu	39	49	-20,4%	35	46	-23,9%	2	0	
Unterallgäu	46	79	-41,8%	5	25	-80,0%	0	10	-100,0%
Donau-Ries	31	29	6,9%	38	37	2,7%	0	0	
Oberallgäu	10	22	-54,5%	5	44	-88,6%	0	0	
Kaufbeuren	21	2	950,0%	0	0		0	0	
Kempton (Allgäu)	3	0	#DIV/0!	0	26	-100,0%	0	0	
Memmingen	2	3	-33,3%	11	4	175,0%	0	0	
Gesamt	272	371	-26,7%	436	453	-3,8%	2	53	-96,2%

Baugenehmigungen Monatsvergleich

Wohnungen

	2022	2021		2022	2021		2022	2021	
Oktober	EFH	EFH	Veränd.	MFH	MFH	Veränd.	NWG	NWG	Veränd.
Zusammenfassung	394	687	-42,6%	592	779	-24,0%	7	10	-30,0%

Oberfranken	EFH	EFH	Veränd.	MFH	MFH	Veränd.	NWG	NWG	Veränd.
Bamberg	24	27	-11,1%	0	3	-100,0%	1	0	
Bamberg-Stadt	2	16	-87,5%	0	0		0	0	
Bayreuth	14	27	-48,1%	0	0		0	0	
Bayreuth-Stadt	1	2	-50,0%	7	0		0	0	
Coburg	4	11	-63,6%	22	0		0	0	
Coburg-Stadt	4	3	33,3%	12	0		0	0	
Forchheim	11	30	-63,3%	0	6	-100,0%	1	0	
Hof	9	15	-40,0%	0	0		0	0	
Hof-Stadt	1	1	0,0%	12	0		0	0	
Kronach	5	6	-16,7%	0	30	-100,0%	0	0	
Kulmbach	9	11	-18,2%	4	0		0	0	
Lichtenfels	5	13	-61,5%	0	35	-100,0%	0	0	
Wunsiedel	3	7	-57,1%	3	50	-94,0%	0	0	
Gesamt	92	169	-45,6%	60	124	-51,6%	2	0	

	2022	2021		2022	2021		2022	2021	
Mittelfranken	EFH	EFH	Veränd.	MFH	MFH	Veränd.	NWG	NWG	Veränd.
Ansbach	17	52	-67,3%	12	23	-47,8%	0	0	
Ansbach-Stadt	6	12	-50,0%	213	26	719,2%	0	0	
Erlangen	3	12	-75,0%	21	60	-65,0%	0	0	
Erlangen-Höchststadt	26	27	-3,7%	45	15	200,0%	0	0	
Fürth	22	13	69,2%	4	8	-50,0%	0	0	
Fürth-Stadt	2	48	-95,8%	22	29	-24,1%	0	0	
Nürnberg (Stadt)	18	30	-40,0%	99	25	296,0%	0	1	-100,0%
Nürnberger Land	21	37	-43,2%	69	27	155,6%	0	0	
Neustadt / Aisch	7	20	-65,0%	7	24	-70,8%	0	0	
Roth	8	20	-60,0%	0	6	-100,0%	0	1	-100,0%
Schwabach	2	8	-75,0%	0	4	-100,0%	1	0	
Weißenburg-Gunzenh.	17	32	-46,9%	6	7	-14,3%	0	1	-100,0%
Gesamt	149	311	-52,1%	498	254	96,1%	1	3	-66,7%

	2022	2021		2022	2021		2022	2021	
Unterfranken	EFH	EFH	Veränd.	MFH	MFH	Veränd.	NWG	NWG	Veränd.
Aschaffenburg	6	18	-66,7%	0	13	-100,0%	0	1	-100,0%
Bad Kissingen	14	25	-44,0%	0	10	-100,0%	0	0	
Rhön-Grabfeld	14	26	-46,2%	0	0		0	0	
Haßberge	10	14	-28,6%	0	3	-100,0%	0	0	
Kitzingen	19	27	-29,6%	4	24	-83,3%	4	3	33,3%
Miltenberg	14	23	-39,1%	0	27	-100,0%	0	3	-100,0%
Main-Spessart	14	14	0,0%	8	76	-89,5%	0	0	
Schweinfurt	25	13	92,3%	0	0		0	0	
Würzburg	19	34	-44,1%	18	11	63,6%	0	0	
Aschaffenburg (Stadt)	10	6	66,7%	0	213	-100,0%	0	0	
Schweinfurt (Stadt)	4	2	100,0%	4	0		0	0	
Würzburg (Stadt)	4	5	-20,0%	0	24	-100,0%	0	0	
Gesamt	153	207	-26,1%	34	401	-91,5%	4	7	-42,9%

Baugenehmigungen kumuliert zum Oktober

Niederbayern + Oberbayern + Oberpfalz

Wohnungen

Oktober kum.

	2022	2021	Veränd.	2022	2021	Veränd.	2022	2021	Veränd.
	EFH	EFH		MFH	MFH		NWG	NWG	
Zusammenfassung (Obb./Ndb./Opf.)	12834	14906	-13,9%	20857	18942	10,1%	979	854	14,6%

Niederbayern

	2022	2021	Veränd.	2022	2021	Veränd.	2022	2021	Veränd.
	EFH	EFH		MFH	MFH		NWG	NWG	
Deggendorf	375	435	-13,8%	591	653	-9,5%	1	10	-90,0%
Dingolfing-Landau	293	398	-26,4%	462	540	-14,4%	9	30	-70,0%
Freyung-Grafenau	191	242	-21,1%	89	87	2,3%	1	4	-75,0%
Kelheim	324	464	-30,2%	604	277	118,1%	7	9	-22,2%
Landshut	406	482	-15,8%	364	238	52,9%	22	29	-24,1%
Landshut-Stadt	78	64	21,9%	289	236	22,5%	2	4	-50,0%
Passau	575	672	-14,4%	635	566	12,2%	24	14	71,4%
Passau-Stadt	48	69	-30,4%	241	188	28,2%	1	1	0,0%
Regen	185	231	-19,9%	185	117	58,1%	10	1	900,0%
Rottal-Inn	296	403	-26,6%	495	281	76,2%	18	10	80,0%
Straubing-Bogen	421	449	-6,2%	310	326	-4,9%	32	10	220,0%
Straubing-Stadt	69	68	1,5%	242	270	-10,4%	0	0	
Gesamt	3261	3977	-18,0%	4507	3779	19,3%	127	122	4,1%

Oberbayern

	2022	2021	Veränd.	2022	2021	Veränd.	2022	2021	Veränd.
	EFH	EFH		MFH	MFH		NWG	NWG	
Altötting	144	240	-40,0%	252	233	8,2%	5	4	25,0%
Bad Tölz-Wolfratshausen	198	264	-25,0%	193	203	-4,9%	22	17	29,4%
Berchtesgadener Land	93	107	-13,1%	313	150	108,7%	2	12	-83,3%
Dachau	279	324	-13,9%	393	298	31,9%	9	24	-62,5%
Ebersberg	118	120	-1,7%	138	111	24,3%	29	6	383,3%
Eichstätt	510	509	0,2%	273	253	7,9%	103	7	1371,4%
Erding	292	417	-30,0%	654	391	67,3%	46	16	187,5%
Freising	369	440	-16,1%	221	461	-52,1%	9	9	0,0%
Fürstenfeldbruck	286	317	-9,8%	238	253	-5,9%	6	20	-70,0%
Garmisch-Partenkirchen	78	111	-29,7%	105	113	-7,1%	1	4	-75,0%
Ingolstadt-Stadt	183	181	1,1%	441	520	-15,2%	24	3	700,0%
Landsberg a.Lech	340	345	-1,4%	205	277	-26,0%	20	11	81,8%
Miesbach	151	183	-17,5%	294	208	41,3%	28	27	3,7%
Mühldorf a.Inn	364	313	16,3%	267	223	19,7%	7	9	-22,2%
München	470	492	-4,5%	1323	615	115,1%	11	26	-57,7%
München-Stadt	633	658	-3,8%	5354	6422	-16,6%	340	185	83,8%
Neuburg-Schrobenhausen	291	415	-29,9%	136	204	-33,3%	9	4	125,0%
Pfaffenhofen a.d.Ilm	427	498	-14,3%	438	503	-12,9%	10	20	-50,0%
Rosenheim	564	576	-2,1%	1136	761	49,3%	52	112	-53,6%
Rosenheim-Stadt	41	50	-18,0%	265	104	154,8%	1	2	-50,0%
Sarnberg	244	243	0,4%	182	242	-24,8%	37	13	184,6%
Traunstein	322	389	-17,2%	340	339	0,3%	12	29	-58,6%
Weilheim-Schongau	360	364	-1,1%	478	186	157,0%	18	25	-28,0%
Gesamt	6757	7556	-10,6%	13639	13070	4,4%	801	585	36,9%

Oberpfalz

	2022	2021	Veränd.	2022	2021	Veränd.	2022	2021	Veränd.
	EFH	EFH		MFH	MFH		NWG	NWG	
Amberg-Stadt	35	53	-34,0%	89	28	217,9%	0	0	
Amberg-Sulzbach	269	331	-18,7%	124	90	37,8%	2	2	0,0%
Cham	384	584	-34,2%	260	273	-4,8%	22	19	15,8%
Neumarkt i.d.OPf.	408	571	-28,5%	473	391	21,0%	7	38	-81,6%
Neustadt a.d.Waldnaab	247	291	-15,1%	90	92	-2,2%	4	2	100,0%
Regensburg	858	808	6,2%	465	608	-23,5%	4	51	-92,2%
Regensburg-Stadt	83	114	-27,2%	544	237	129,5%	9	21	-57,1%
Schwandorf	353	422	-16,4%	484	267	81,3%	2	8	-75,0%
Tirschenreuth	157	173	-9,2%	39	17	129,4%	1	4	-75,0%
Weiden i.d.OPf.-Stadt	22	26	-15,4%	143	90	58,9%	0	2	-100,0%
Gesamt	2816	3373	-16,5%	2711	2093	29,5%	51	147	-65,3%

Baugenehmigungen kumuliert Wohnungen

Oktober kum. Schwaben	2022	2021	Veränd.	2022	2021	Veränd.	2022	2021	Veränd.
	EFH	EFH		MFH	MFH		NWG	NWG	
Aichach-Friedberg	348	386	-9,8%	304	223	36,3%	8	8	0,0%
Augsburg	535	587	-8,9%	582	573	1,6%	27	21	28,6%
Augsburg (Stadt)	78	133	-41,4%	276	1431	-80,7%	2	4	-50,0%
Dillingen a.d.Donau	226	343	-34,1%	189	148	27,7%	5	24	-79,2%
Günzburg	345	423	-18,4%	305	200	52,5%	25	11	127,3%
Neu-Ulm	312	319	-2,2%	439	1040	-57,8%	6	166	-96,4%
Lindau (Bodensee)	63	85	-25,9%	267	200	33,5%	70	22	218,2%
Ostallgäu	367	382	-3,9%	337	273	23,4%	15	8	87,5%
Unterallgäu	405	476	-14,9%	260	194	34,0%	21	15	40,0%
Donau-Ries	396	468	-15,4%	249	275	-9,5%	10	2	400,0%
Oberallgäu	204	237	-13,9%	212	407	-47,9%	60	27	122,2%
Kaufbeuren	44	80	-45,0%	94	80	17,5%	18	1	1700,0%
Kempton (Allgäu)	24	45	-46,7%	218	81	169,1%	21	0	
Memmingen	27	45	-40,0%	83	35	137,1%	1	5	-80,0%
Gesamt	3374	4009	-15,8%	3815	5160	-26,1%	289	314	-8,0%

Baugenehmigungen kumuliert Wohnungen

	2022	2021		2022	2021		2022	2021	
Oktober kumuliert	EFH	EFH	Veränd.	MFH	MFH	Veränd.	NWG	NWG	Veränd.
Zusammenfassung	5959	7414	-19,6%	9514	7192	32,3%	127	186	-31,7%

Oberfranken			Veränd.			Veränd.			Veränd.
Bamberg	318	413	-23,0%	140	193	-27,5%	2	0	
Bamberg-Stadt	29	48	-39,6%	150	167	-10,2%	0	1	-100,0%
Bayreuth	230	257	-10,5%	195	46	323,9%	3	1	200,0%
Bayreuth-Stadt	18	27	-33,3%	122	194	-37,1%	0	0	
Coburg	97	186	-47,8%	70	173	-59,5%	0	1	-100,0%
Coburg-Stadt	16	23	-30,4%	112	56	100,0%	0	0	
Forchheim	284	285	-0,4%	69	157	-56,1%	6	2	200,0%
Hof	169	159	6,3%	50	69	-27,5%	0	0	
Hof-Stadt	23	45	-48,9%	22	36	-38,9%	1	0	
Kronach	77	103	-25,2%	70	30	133,3%	0	0	
Kulmbach	93	138	-32,6%	148	25	492,0%	1	0	
Lichtenfels	115	141	-18,4%	125	67	86,6%	2	5	-60,0%
Wunsiedel	94	94	0,0%	71	116	-38,8%	5	0	
Gesamt	1563	1919	-18,6%	1344	1329	1,1%	20	10	100,0%

	2022	2021		2022	2021		2022	2021	
Mittelfranken	EFH	EFH	Veränd.	MFH	MFH	Veränd.	NWG	NWG	Veränd.
Ansbach	464	636	-27,0%	412	438	-5,9%	4	6	-33,3%
Ansbach-Stadt	50	50	0,0%	269	57	371,9%	0	12	-100,0%
Erlangen	60	87	-31,0%	189	281	-32,7%	6	5	20,0%
Erlangen-Höchststadt	287	326	-12,0%	659	375	75,7%	19	2	850,0%
Fürth	165	211	-21,8%	506	228	121,9%	6	0	
Fürth-Stadt	66	123	-46,3%	604	177	241,2%	2	1	100,0%
Nürnberg (Stadt)	265	160	65,6%	2666	1716	55,4%	6	25	-76,0%
Nürnberger Land	293	423	-30,7%	200	131	52,7%	2	3	-33,3%
Neustadt / Aisch	191	349	-45,3%	70	189	-63,0%	0	7	-100,0%
Roth	257	294	-12,6%	75	168	-55,4%	2	4	-50,0%
Schwabach	31	59	-47,5%	100	47	112,8%	2	0	
Weißenburg-Gunzenh.	226	308	-26,6%	252	117	115,4%	4	2	100,0%
Gesamt	2355	3026	-22,2%	6002	3924	53,0%	53	67	-20,9%

	2022	2021		2022	2021		2022	2021	
Unterfranken	EFH	EFH	Veränd.	MFH	MFH	Veränd.	NWG	NWG	Veränd.
Aschaffenburg	189	288	-34,4%	218	125	74,4%	9	6	50,0%
Bad Kissingen	187	224	-16,5%	74	134	-44,8%	2	1	100,0%
Rhön-Grabfeld	168	234	-28,2%	102	115	-11,3%	2	2	0,0%
Haßberge	172	199	-13,6%	58	56	3,6%	1	1	0,0%
Kitzingen	245	234	4,7%	128	86	48,8%	12	12	0,0%
Miltenberg	192	189	1,6%	298	182	63,7%	12	21	-42,9%
Main-Spessart	199	297	-33,0%	93	140	-33,6%	4	4	0,0%
Schweinfurt	255	240	6,3%	147	58	153,4%	0	1	-100,0%
Würzburg	294	423	-30,5%	245	220	11,4%	11	2	450,0%
Aschaffenburg	65	80	-18,8%	180	358	-49,7%	0	56	-100,0%
Schweinfurt	17	26	-34,6%	123	11	1018,2%	0	0	
Würzburg	58	35	65,7%	502	454	10,6%	1	3	-66,7%
Gesamt	2041	2469	-17,3%	2168	1939	11,8%	54	109	-50,5%