

# Baugenehmigungen BAYERN

## November 2022

### **Inhalt:**

1. **Übersicht Baugenehmigungen Bayern (Regierungsbezirke) Wohnbau nach Haustyp (EFH/ZFH und MFH)**
2. **Diagramm Genehmigungen Wohngebäude nach Monaten**
3. **Diagramm Genehmigungen Wohnungen nach Monaten**
4. **Diagramm Wohnungen und Gebäude Wohnbau und Regierungsbezirk kumuliert**
5. **Diagramm Wohnungen und Gebäude EFH/ZFH und Regierungsbezirk kumuliert**
6. **Diagramm Wohnungen und Gebäude MFH und Regierungsbezirk kumuliert**
7. **Genehmigungen nach Sektor (Wohnbau oder Nichtwohnbau)**
8. **Baugenehmigungen nach Bezirken und Landkreisen Monat**
9. **Baugenehmigungen nach Bezirken und Landkreisen kumuliert**

## Übersicht



November	Baugenehmigung <b>Wohnungen</b>								
	EFH/ZFH			MFH			Gesamt		
	2022	2021	z. VJ	2022	2021	z. VJ	2022	2021	z. VJ
<b>Bayern</b>	<b>1.492</b>	<b>2.156</b>	<b>-30,8%</b>	<b>2.208</b>	<b>3.127</b>	<b>-29,4%</b>	<b>3.700</b>	<b>5.283</b>	<b>-30,0%</b>
Oberbayern .....	450	697	-35,4%	736	1409	-47,8%	1186	2106	-43,7%
Niederbayern .....	175	241	-27,4%	158	251	-37,1%	333	492	-32,3%
Oberpfalz .....	213	307	-30,6%	102	311	-67,2%	315	618	-49,0%
Oberfranken .....	104	148	-29,7%	9	221	-95,9%	113	369	-69,4%
Mittelfranken .....	158	233	-32,2%	490	321	52,6%	648	554	17,0%
Unterfranken .....	129	207	-37,7%	253	277	-8,7%	382	484	-21,1%
Schwaben .....	263	323	-18,6%	460	337	36,5%	723	660	9,5%

Jan. - Nov. kumuliert	Baugenehmigung <b>Wohnungen</b>								
	EFH/ZFH			MFH (inkl. Wohnheime)			Gesamt		
	2022	2021	z. VJ	2022	2021	z. VJ	2022	2021	z. VJ
<b>Bayern</b>	<b>23.659</b>	<b>28.485</b>	<b>-16,9%</b>	<b>36.394</b>	<b>34.421</b>	<b>5,7%</b>	<b>60.053</b>	<b>62.906</b>	<b>-4,5%</b>
Oberbayern .....	7.207	8.253	-12,7%	14.375	14.479	-0,7%	21582	22.732	-5,1%
Niederbayern .....	3.436	4.218	-18,5%	4.665	4.030	15,8%	8101	8.248	-1,8%
Oberpfalz .....	3.029	3.680	-17,7%	2.813	2.404	17,0%	5842	6.084	-4,0%
Oberfranken .....	1.667	2.067	-19,4%	1.353	1.550	-12,7%	3020	3.617	-16,5%
Mittelfranken .....	2.513	3.259	-22,9%	6.492	4.245	52,9%	9005	7.504	20,0%
Unterfranken .....	2.170	2.676	-18,9%	2.421	2.216	9,3%	4591	4.892	-6,2%
Schwaben .....	3.637	4.332	-16,0%	4.275	5.497	-22,2%	7912	9.829	-19,5%

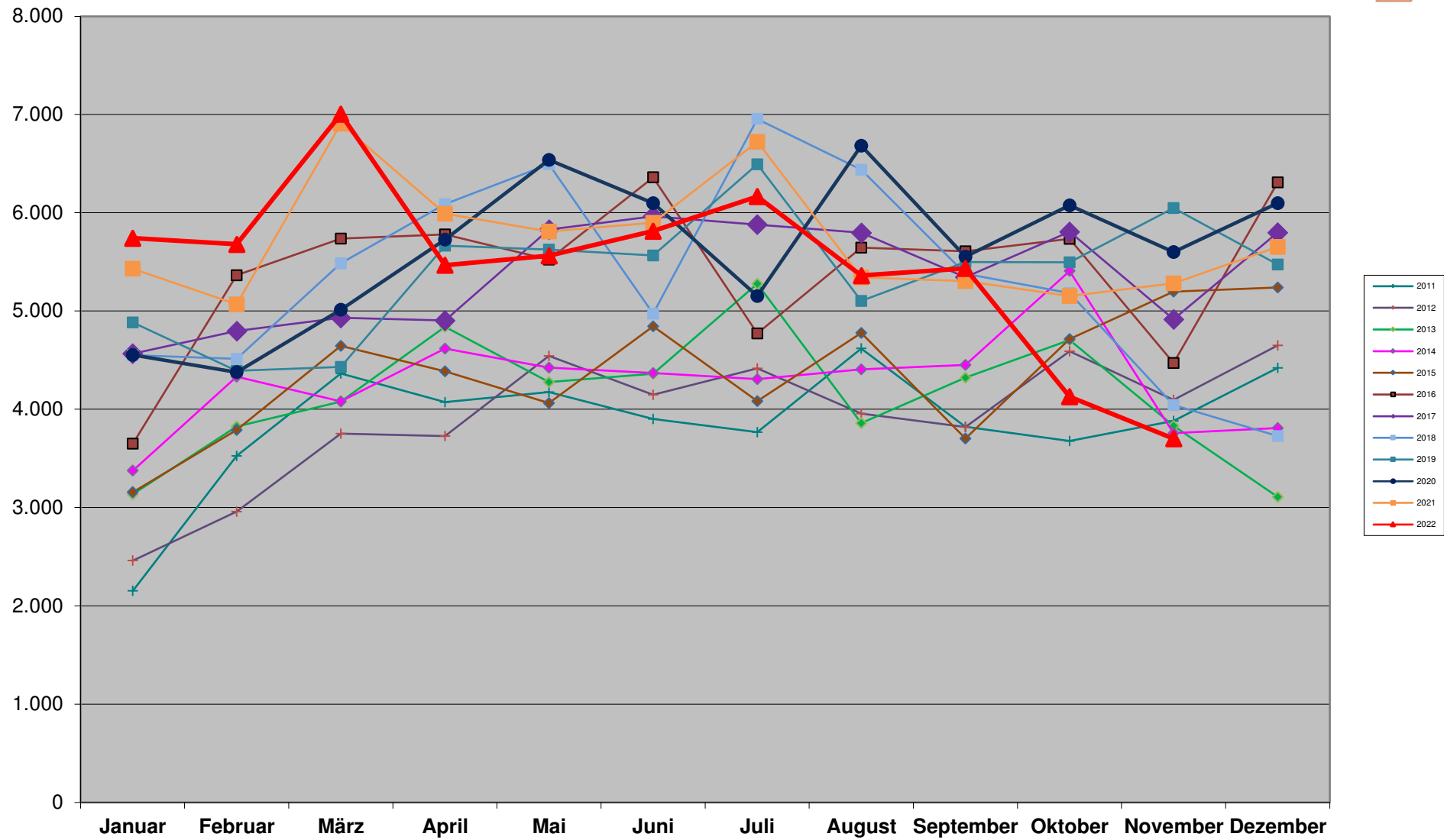
## Übersicht



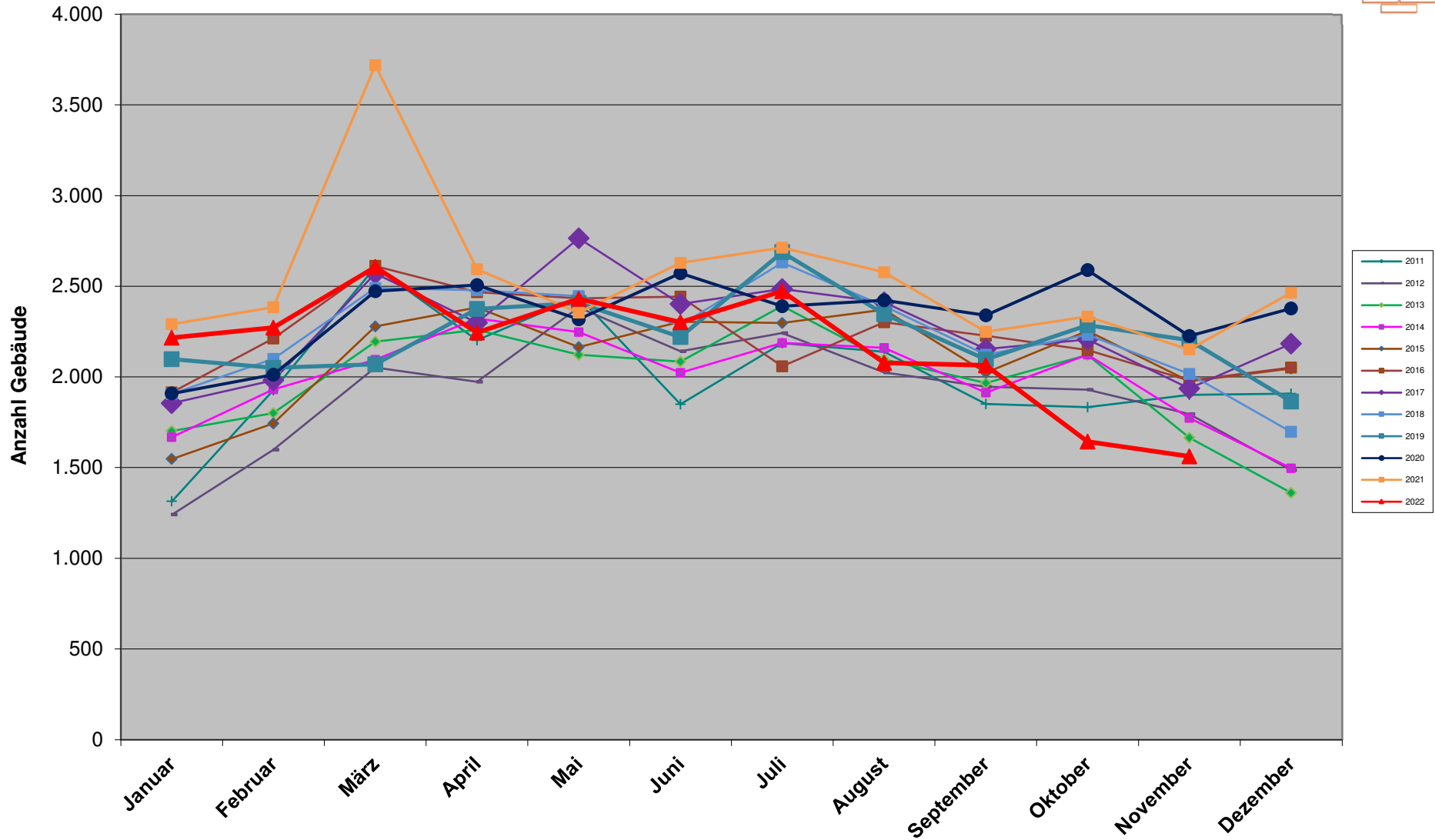
November	Baugenehmigung <b>Gebäude</b>								
	EFH/ZFH			MFH			Gesamt		
	2022	2021	z. VJ	2022	2021	z. VJ	2022	2021	z. VJ
<b>Bayern</b>	<b>1.341</b>	<b>1.820</b>	<b>-26,3%</b>	<b>221</b>	<b>332</b>	<b>-33,4%</b>	<b>1.562</b>	<b>2.152</b>	<b>-27,4%</b>
Oberbayern .....	400	595	-32,8%	85	139	-38,8%	485	734	-33,9%
Niederbayern .....	153	201	-23,9%	24	30	-20,0%	177	231	-23,4%
Oberpfalz .....	191	245	-22,0%	13	41	-68,3%	204	286	-28,7%
Oberfranken .....	102	135	-24,4%	2	23	-91,3%	104	158	-34,2%
Mittelfranken .....	148	204	-27,5%	38	35	8,6%	186	239	-22,2%
Unterfranken .....	110	174	-36,8%	22	25	-12,0%	132	199	-33,7%
Schwaben .....	237	266	-10,9%	37	39	-5,1%	274	305	-10,2%

Jan. - Nov. kumuliert	Baugenehmigung <b>Gebäude</b>								
	EFH/ZFH			MFH (inkl. Wohnheime)			Gesamt		
	2022	2021	z. VJ	2022	2021	z. VJ	2022	2021	z. VJ
<b>Bayern</b>	<b>20.182</b>	<b>24.330</b>	<b>-17,0%</b>	<b>3.707</b>	<b>3.665</b>	<b>1,1%</b>	<b>23.889</b>	<b>27.995</b>	<b>-14,7%</b>
Oberbayern .....	6.252	7.100	-11,9%	1.460	1.475	-1,0%	7712	8.575	-10,1%
Niederbayern .....	2.884	3.565	-19,1%	476	461	3,3%	3360	4.026	-16,5%
Oberpfalz .....	2.540	3.082	-17,6%	329	327	0,6%	2869	3.409	-15,8%
Oberfranken .....	1.455	1.849	-21,3%	145	154	-5,8%	1600	2.003	-20,1%
Mittelfranken .....	2.159	2.836	-23,9%	497	415	19,8%	2656	3.251	-18,3%
Unterfranken .....	1.839	2.265	-18,8%	282	248	13,7%	2121	2.513	-15,6%
Schwaben .....	3.053	3.633	-16,0%	518	585	-11,5%	3571	4.218	-15,3%

# Baugenehmigungen Bayern Wohnungen

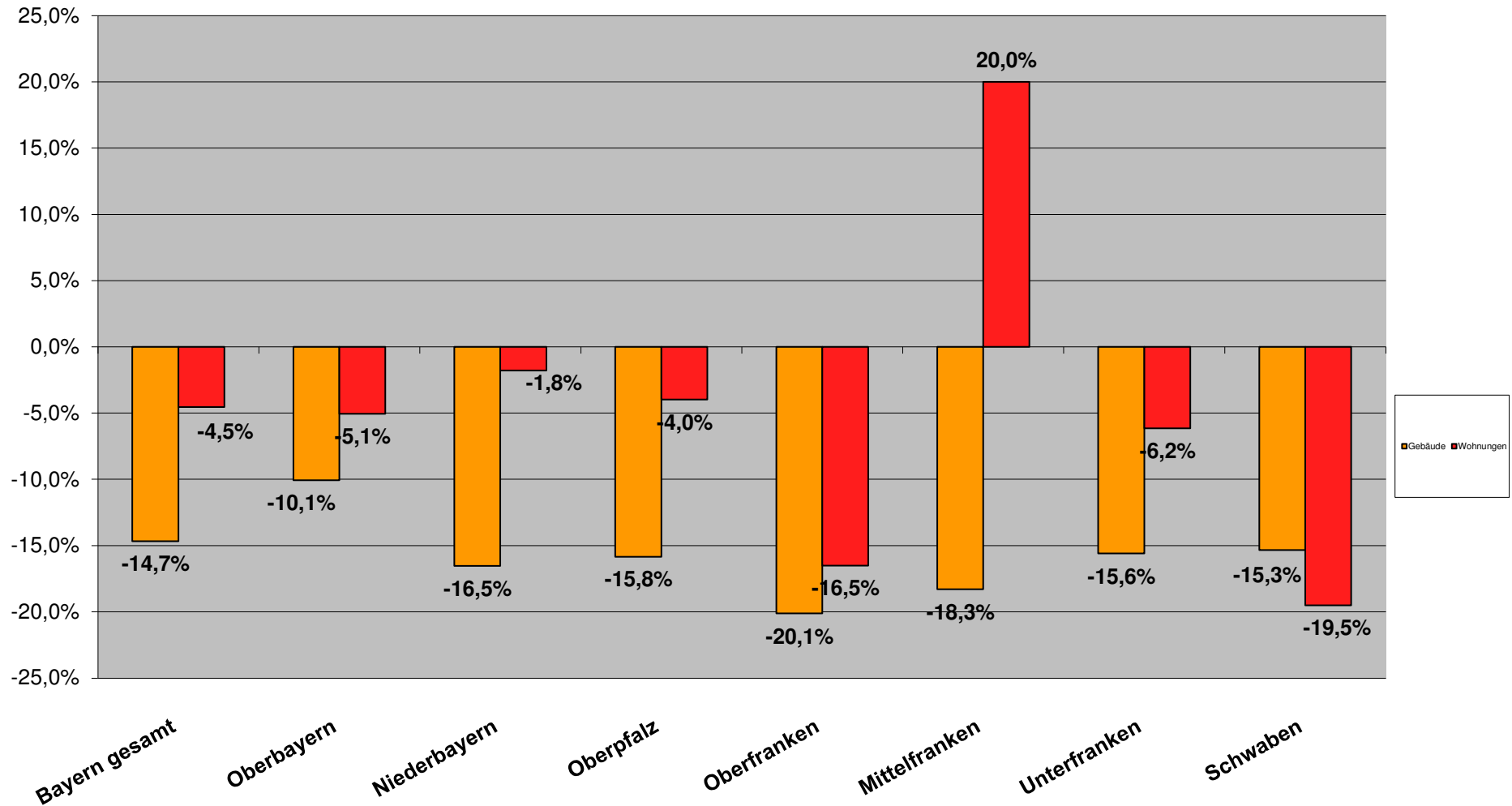


# Baugenehmigungen Bayern Wohngebäude



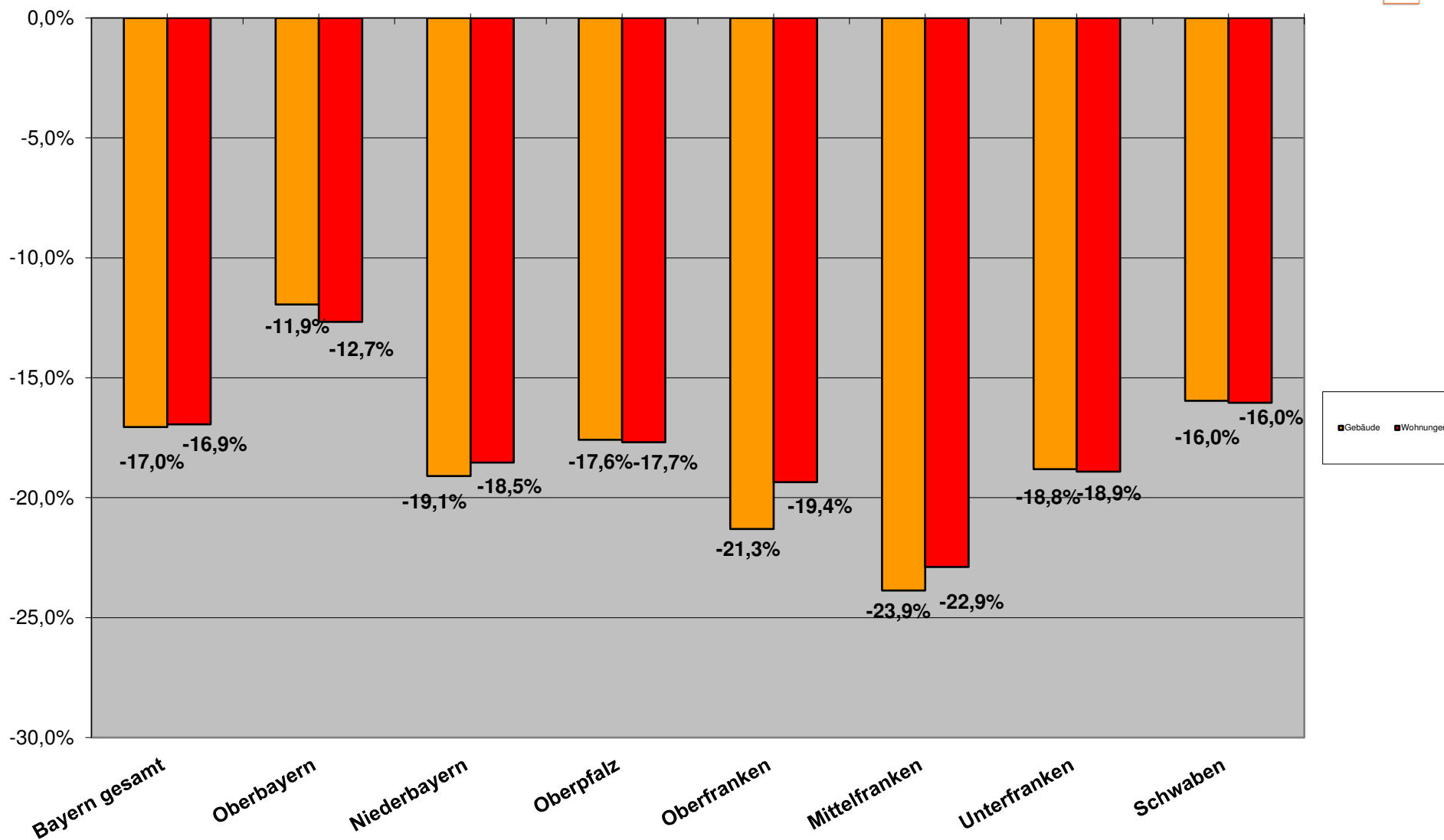
# Entwicklung Baugenehmigungen kum. 2022

## Wohnbau (EFH/ZFH und MFH)



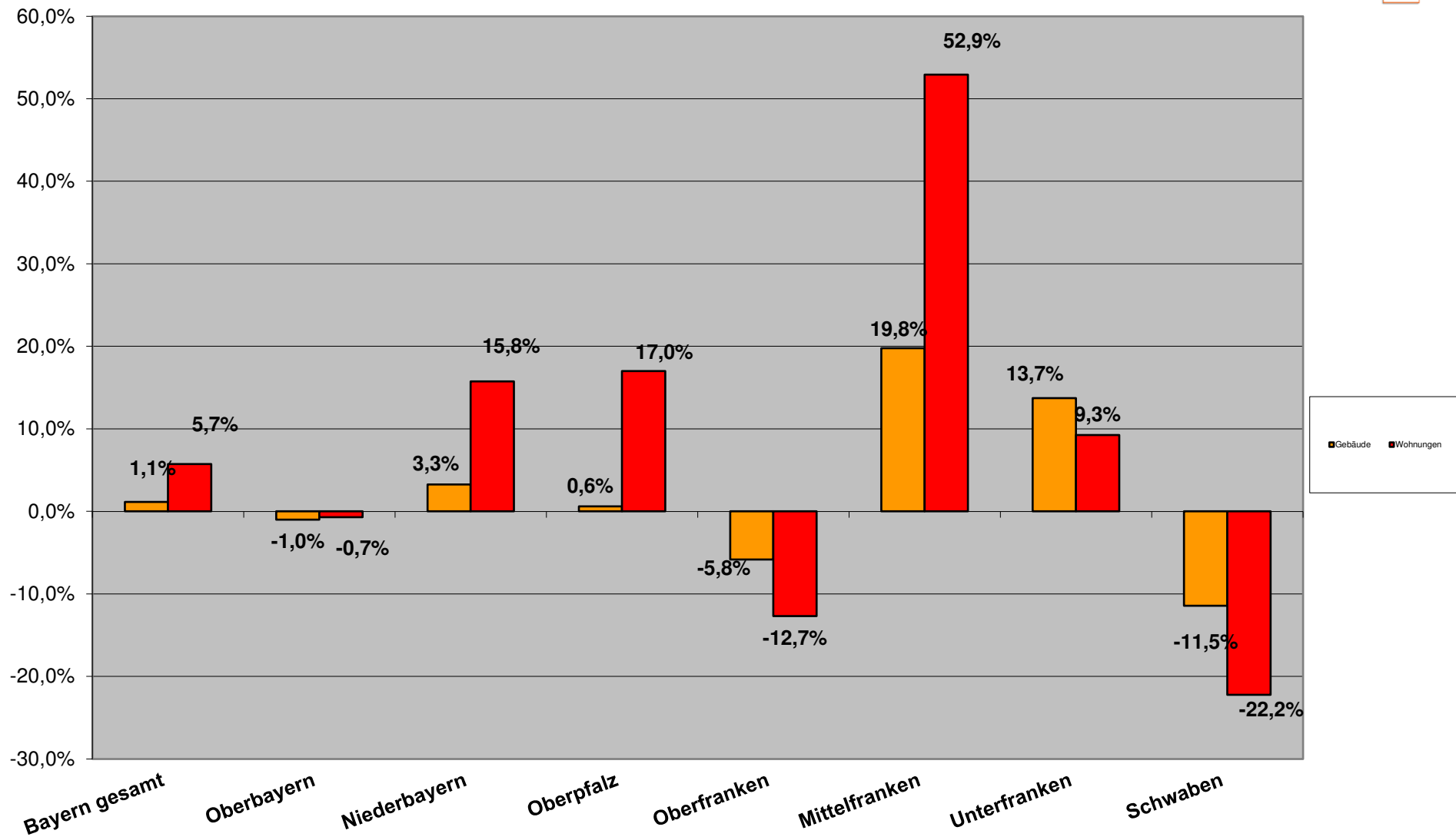
# Entwicklung Baugenehmigungen kum. 2022

## EFH/ZFH Wohnungsbau



# Entwicklung Baugenehmigungen kum. 2022

## Mehrfamilienwohnbau





Berichtszeitraum	Errichtung neuer Gebäude								Wohnungen insgesamt 2)
	Wohnbau 1)				Nicht-Wohnbau				
	Gebäude	Rauminhalt	Wohnungen	Veranschlagte Kosten der Bauwerke	Gebäude	Rauminhalt	Nutzfläche	Veranschlagte Kosten der Bauwerke	
Anzahl	1 000 m <sup>3</sup>	Anzahl	1 000 EUR	Anzahl	1 000 m <sup>3</sup>	100 m <sup>2</sup>	1 000 EUR	Anzahl	

1) Einschl. Wohnheime. - 2) In Wohn- und Nichtwohngebäuden einschl. Baumaßnahmen an bestehenden Gebäuden.

#### Jan. - Nov.

2022	23.889	35.476	60.053	16.068.349	6.666	46.880	63.309	10.273.325	70.339
2021	27.995	38.846	62.906	16.349.241	7.772	51.916	73.370	10.066.520	73.793
2020	25.756	35.711	61.369	14.269.633	7.130	50.481	71.892	10.008.992	70.875
2019	24.840	35.636	59.195	13.636.637	6.711	43.205	64.565	8.309.836	69.052
2018	25.099	35.454	60.103	13.156.415	7.503	53.574	77.157	9.803.565	68.889
2017	25.064	34.690	58.730	12.303.630	7.330	47.832	70.454	8.176.775	68.292
2016	24.797	34.143	58.640	11.555.506	7.406	44.924	66.686	7.447.500	67.368
2015	23.344	30.175	47.357	9.736.353	7.190	43.690	64.371	6.336.340	55.590
2014	22.446	29.595	47.530	9.129.343	7.476	45.285	64.274	6.023.197	54.202
2013	22.403	29.498	46.508	8.755.748	7.980	47.254	68.768	6.195.814	52.536
2012	21.329	27.224	42.467	7.882.870	8.156	46.782	67.718	6.308.095	47.945
2011	22.251	27.600	41.958	7.854.674	9.086	47.712	70.877	6.238.266	47.412
2010	19.404	23.347	34.529	6.254.840	9.040	45.653	64.890	4.939.218	38.574
2009	16.774	20.537	29.233	5.293.724	7.893	41.553	61.977	5.288.997	32.838
2008	16.133	19.906	28.984	5.037.904	8.100	47.737	69.930	5.031.814	33.064
2007	17.591	20.666	30.279	5.078.004	7.571	45.732	67.699	5.057.257	35.097

#### Veränderung Jan. - Nov. 2022 zu

2021	-14,7%	-8,7%	-4,5%	-1,7%	-14,2%	-9,7%	-13,7%	2,1%	-4,7%
2020	-7,2%	-0,7%	-2,1%	12,6%	-6,5%	-7,1%	-11,9%	2,6%	-0,8%
2019	-3,8%	-0,4%	1,4%	17,8%	-0,7%	8,5%	-1,9%	23,6%	1,9%
2018	-4,8%	0,1%	-0,1%	22,1%	-11,2%	-12,5%	-17,9%	4,8%	2,1%
2017	-4,7%	2,3%	2,3%	30,6%	-9,1%	-2,0%	-10,1%	25,6%	3,0%
2016	-3,7%	3,9%	2,4%	39,1%	-10,0%	4,4%	-5,1%	37,9%	4,4%
2015	2,3%	17,6%	26,8%	65,0%	-7,3%	7,3%	-1,6%	62,1%	26,5%
2014	6,4%	19,9%	26,3%	76,0%	-10,8%	3,5%	-1,5%	70,6%	29,8%
2013	6,6%	20,3%	29,1%	83,5%	-16,5%	-0,8%	-7,9%	65,8%	33,9%
2012	12,0%	30,3%	41,4%	103,8%	-18,3%	0,2%	-6,5%	62,9%	46,7%
2011	7,4%	28,5%	43,1%	104,6%	-26,6%	-1,7%	-10,7%	64,7%	48,4%
2010	23,1%	52,0%	73,9%	156,9%	-26,3%	2,7%	-2,4%	108,0%	82,3%
2009	42,4%	72,7%	105,4%	203,5%	-15,5%	12,8%	2,1%	94,2%	114,2%
2008	48,1%	78,2%	107,2%	218,9%	-17,7%	-1,8%	-9,5%	104,2%	112,7%

#### Monat Nov. 2022 zu

2021	-27,4%	-27,6%	-30,0%	-21,7%	-21,5%	-29,4%	-25,6%	-19,2%	-32,1%
2020	-29,8%	-28,1%	-33,9%	-18,4%	-21,6%	-16,6%	-20,8%	-8,2%	-31,9%
2019	-29,1%	-33,9%	-38,8%	-22,3%	-21,5%	-15,5%	-24,0%	-4,5%	-40,0%
2018	-22,6%	-14,9%	-8,5%	9,8%	-20,2%	-52,9%	-45,1%	-25,1%	-11,2%
2017	-19,4%	-19,0%	-24,7%	7,5%	-21,9%	-31,5%	-33,5%	-7,7%	-32,3%
2016	-21,1%	-15,7%	-17,2%	14,4%	-17,2%	-9,1%	-19,6%	18,5%	-19,2%
2015	-21,0%	-21,6%	-28,8%	8,9%	-21,2%	-14,2%	-27,7%	10,8%	-31,2%
2014	-12,0%	-0,4%	-1,5%	50,5%	-8,7%	-3,9%	-11,4%	72,5%	-3,3%
2013	-6,2%	-0,8%	-3,4%	53,1%	-22,3%	-8,9%	-22,3%	63,4%	-3,6%
2012	-13,0%	-8,4%	-9,7%	48,3%	-24,0%	-14,7%	-22,5%	11,5%	-7,9%
2011	-17,8%	-6,5%	-4,7%	46,4%	-43,6%	-35,4%	-37,4%	6,1%	-1,7%
2010	-3,3%	8,9%	14,4%	77,2%	-32,8%	-18,6%	-28,3%	84,7%	18,5%
2009	10,6%	27,8%	40,3%	132,6%	-38,6%	-17,2%	-26,7%	38,1%	42,4%
2008	27,0%	38,9%	51,5%	153,1%	-21,9%	-28,4%	-35,6%	1,1%	49,7%

# Baugenehmigungen Monatsvergleich Niederbayern + Oberbayern + Oberpfalz

November	2022	2021	Veränd.	2022	2021	Veränd.	2022	2021	Veränd.
	EFH	EFH		MFH	MFH		NWG	NWG	
<b>Zusammenfassung</b> (Obb./Ndb./Opf.)	<b>838</b>	<b>1245</b>	<b>-32,7%</b>	<b>996</b>	<b>1971</b>	<b>-49,5%</b>	<b>22</b>	<b>90</b>	<b>-75,6%</b>

Niederbayern	EFH	EFH	Veränd.	MFH	MFH	Veränd.	NWG	NWG	Veränd.
Deggendorf	25	30	-16,7%	18	17	5,9%	0	0	
Dingolfing-Landau	5	7	-28,6%	4	9	-55,6%	0	0	
Freyung-Grafenau	10	14	-28,6%	6	9	-33,3%	0	0	
Kelheim	17	36	-52,8%	22	82	-73,2%	0	1	-100,0%
Landshut	11	38	-71,1%	0	0		0	0	
Landshut-Stadt	5	13	-61,5%	5	11	-54,5%	0	0	
Passau	39	49	-20,4%	20	59	-66,1%	2	0	
Passau-Stadt	2	1	100,0%	0	0		0	0	
Regen	6	7	-14,3%	7	12	-41,7%	1	0	
Rottal-Inn	17	20	-15,0%	0	6	-100,0%	0	0	
Straubing-Bogen	36	22	63,6%	21	35	-40,0%	0	2	-100,0%
Straubing-Stadt	2	4	-50,0%	55	11	400,0%	0	0	
<b>Gesamt</b>	<b>175</b>	<b>241</b>	<b>-27,4%</b>	<b>158</b>	<b>251</b>	<b>-37,1%</b>	<b>3</b>	<b>3</b>	<b>0,0%</b>

Oberbayern	2022	2021	Veränd.	2022	2021	Veränd.	2022	2021	Veränd.
	EFH	EFH		MFH	MFH		NWG	NWG	
Altötting	10	18	-44,4%	22	50	-56,0%	0	0	
Bad Tölz-Wolfratshausen	11	20	-45,0%	16	40	-60,0%	5	3	66,7%
Berchtesgadener Land	5	3	66,7%	8	38	-78,9%	0	2	-100,0%
Dachau	28	26	7,7%	90	21	328,6%	0	40	-100,0%
Ebersberg	14	16	-12,5%	4	92	-95,7%	0	0	
Eichstätt	35	24	45,8%	6	10	-40,0%	0	0	
Erding	23	40	-42,5%	53	41	29,3%	0	2	-100,0%
Freising	26	36	-27,8%	56	86	-34,9%	1	2	-50,0%
Fürstenfeldbruck	29	25	16,0%	21	18	16,7%	0	0	
Garmisch-Partenkirchen	11	8	37,5%	39	47	-17,0%	0	0	
Ingolstadt-Stadt	18	18	0,0%	71	195	-63,6%	0	0	
Landsberg a.Lech	18	19	-5,3%	0	16	-100,0%	0	6	-100,0%
Miesbach	8	25	-68,0%	0	38	-100,0%	0	0	
Mühldorf a.Inn	19	36	-47,2%	0	24	-100,0%	0	0	
München	17	63	-73,0%	3	160	-98,1%	0	1	-100,0%
München-Stadt	52	63	-17,5%	263	202	30,2%	1	12	-91,7%
Neuburg-Schrobenhausen	9	46	-80,4%	0	86	-100,0%	2	0	
Pfaffenhofen a.d.Ilm	19	37	-48,6%	37	9	311,1%	1	0	
Rosenheim	34	52	-34,6%	26	112	-76,8%	3	12	-75,0%
Rosenheim-Stadt	0	8	-100,0%	0	11	-100,0%	0	0	
Sarnberg	26	22	18,2%	4	12	-66,7%	0	4	-100,0%
Traunstein	19	30	-36,7%	17	95	-82,1%	0	2	-100,0%
Weilheim-Schongau	19	62	-69,4%	0	6	-100,0%	0	0	
<b>Gesamt</b>	<b>450</b>	<b>697</b>	<b>-35,4%</b>	<b>736</b>	<b>1409</b>	<b>-47,8%</b>	<b>13</b>	<b>86</b>	<b>-84,9%</b>

Oberpfalz	2022	2021	Veränd.	2022	2021	Veränd.	2022	2021	Veränd.
	EFH	EFH		MFH	MFH		NWG	NWG	
Amberg-Stadt	2	2	0,0%	8	7	14,3%	0	0	
Amberg-Sulzbach	18	31	-41,9%	0	3	-100,0%	0	0	
Cham	24	31	-22,6%	0	57	-100,0%	5	0	
Neumarkt i.d.OPf.	44	60	-26,7%	21	30	-30,0%	0	0	
Neustadt a.d.Waldnaab	23	26	-11,5%	0	11	-100,0%	1	0	
Regensburg	67	98	-31,6%	41	136	-69,9%	0	1	-100,0%
Regensburg-Stadt	8	10	-20,0%	18	20	-10,0%	0	0	
Schwandorf	21	33	-36,4%	14	38	-63,2%	0	0	
Tirschenreuth	5	16	-68,8%	0	0		0	0	
Weiden i.d.OPf.-Stadt	1	0	#DIV/0!	0	9	-100,0%	0	0	
<b>Gesamt</b>	<b>213</b>	<b>307</b>	<b>-30,6%</b>	<b>102</b>	<b>311</b>	<b>-67,2%</b>	<b>6</b>	<b>1</b>	<b>500,0%</b>

## Baugenehmigungen Monatsvergleich

Schwaben	2022	2021	Veränd.	2022	2021	Veränd.	2022	2021	Veränd.
	EFH	EFH		MFH	MFH		NWG	NWG	
Aichach-Friedberg	55	31	77,4%	26	18	44,4%	0	2	-100,0%
Augsburg	22	79	-72,2%	26	66	-60,6%	0	5	-100,0%
Augsburg (Stadt)	9	0	#DIV/0!	95	0		0	0	
Dillingen a.d.Donau	16	55	-70,9%	3	19	-84,2%	0	18	-100,0%
Günzburg	25	7	257,1%	14	0		0	1	-100,0%
Neu-Ulm	12	35	-65,7%	46	43	7,0%	0	1	-100,0%
Lindau (Bodensee)	6	13	-53,8%	15	12	25,0%	1	0	
Ostallgäu	19	23	-17,4%	55	13	323,1%	2	0	
Unterallgäu	44	14	214,3%	87	23	278,3%	1	0	
Donau-Ries	29	32	-9,4%	38	46	-17,4%	0	0	
Oberallgäu	14	22	-36,4%	18	50	-64,0%	0	0	
Kaufbeuren	0	4	-100,0%	0	0		0	0	
Kempton (Allgäu)	1	3	-66,7%	15	47	-68,1%	0	1	-100,0%
Memmingen	11	5	120,0%	22	0		0	0	
<b>Gesamt</b>	<b>263</b>	<b>323</b>	<b>-18,6%</b>	<b>460</b>	<b>337</b>	<b>36,5%</b>	<b>4</b>	<b>28</b>	<b>-85,7%</b>

# Baugenehmigungen Monatsvergleich

## Wohnungen

	2022	2021		2022	2021		2022	2021	
November	EFH	EFH	Veränd.	MFH	MFH	Veränd.	NWG	NWG	Veränd.
<b>Zusammenfassung</b>	<b>391</b>	<b>588</b>	<b>-33,5%</b>	<b>752</b>	<b>819</b>	<b>-8,2%</b>	<b>5</b>	<b>29</b>	<b>-82,8%</b>

<b>Oberfranken</b>	EFH	EFH	Veränd.	MFH	MFH	Veränd.	NWG	NWG	Veränd.
Bamberg	28	34	-17,6%	9	11	-18,2%	0	1	-100,0%
Bamberg-Stadt	7	0	#DIV/0!	0	165	-100,0%	0	0	
Bayreuth	6	23	-73,9%	0	6	-100,0%	0	0	
Bayreuth-Stadt	2	4	-50,0%	0	5	-100,0%	0	0	
Coburg	6	9	-33,3%	0	0		0	0	
Coburg-Stadt	0	6	-100,0%	0	0		0	0	
Forchheim	13	19	-31,6%	0	4	-100,0%	0	0	
Hof	10	8	25,0%	0	8	-100,0%	0	0	
Hof-Stadt	1	0	#DIV/0!	0	0		0	1	-100,0%
Kronach	7	6	16,7%	0	0		0	0	
Kulmbach	7	13	-46,2%	0	12	-100,0%	0	0	
Lichtenfels	11	16	-31,3%	0	0		0	0	
Wunsiedel	6	10	-40,0%	0	10	-100,0%	0	0	
<b>Gesamt</b>	<b>104</b>	<b>148</b>	<b>-29,7%</b>	<b>9</b>	<b>221</b>	<b>-95,9%</b>	<b>0</b>	<b>2</b>	<b>-100,0%</b>

	2022	2021		2022	2021		2022	2021	
<b>Mittelfranken</b>	EFH	EFH	Veränd.	MFH	MFH	Veränd.	NWG	NWG	Veränd.
Ansbach	32	45	-28,9%	0	25	-100,0%	0	0	
Ansbach-Stadt	0	0	#DIV/0!	0	0		0	0	
Erlangen	13	4	225,0%	160	0		0	0	
Erlangen-Höchststadt	9	19	-52,6%	72	13	453,8%	0	1	-100,0%
Fürth	10	22	-54,5%	32	4	700,0%	0	0	
Fürth-Stadt	7	3	133,3%	99	23	330,4%	0	0	
Nürnberg (Stadt)	10	6	66,7%	36	141	-74,5%	0	15	-100,0%
Nürnberger Land	18	54	-66,7%	7	32	-78,1%	0	0	
Neustadt / Aisch	5	25	-80,0%	0	35	-100,0%	0	1	-100,0%
Roth	30	28	7,1%	63	16	293,8%	0	0	
Schwabach	6	3	100,0%	0	6	-100,0%	0	0	
Weißenburg-Gunzenh.	18	24	-25,0%	21	26	-19,2%	0	0	
<b>Gesamt</b>	<b>158</b>	<b>233</b>	<b>-32,2%</b>	<b>490</b>	<b>321</b>	<b>52,6%</b>	<b>0</b>	<b>17</b>	<b>-100,0%</b>

	2022	2021		2022	2021		2022	2021	
<b>Unterfranken</b>	EFH	EFH	Veränd.	MFH	MFH	Veränd.	NWG	NWG	Veränd.
Aschaffenburg	15	22	-31,8%	19	90	-78,9%	2	1	100,0%
Bad Kissingen	14	13	7,7%	21	5	320,0%	0	0	
Rhön-Grabfeld	4	24	-83,3%	0	0		0	1	-100,0%
Haßberge	7	15	-53,3%	0	8	-100,0%	0	0	
Kitzingen	20	15	33,3%	3	10	-70,0%	2	0	
Miltenberg	5	25	-80,0%	0	34	-100,0%	1	1	0,0%
Main-Spessart	15	13	15,4%	0	0		0	0	
Schweinfurt	18	40	-55,0%	9	10	-10,0%	0	6	-100,0%
Würzburg	17	29	-41,4%	15	3	400,0%	0	1	-100,0%
Aschaffenburg (Stadt)	9	8	12,5%	10	114	-91,2%	0	0	
Schweinfurt (Stadt)	0	2	-100,0%	144	3	4700,0%	0	0	
Würzburg (Stadt)	5	1	400,0%	32	0		0	0	
<b>Gesamt</b>	<b>129</b>	<b>207</b>	<b>-37,7%</b>	<b>253</b>	<b>277</b>	<b>-8,7%</b>	<b>5</b>	<b>10</b>	<b>-50,0%</b>

# Baugenehmigungen kumuliert zum November

## Niederbayern + Oberbayern + Oberpfalz

Wohnungen November kum.	2022	2021	Veränd.	2022	2021	Veränd.	2022	2021	Veränd.
	EFH	EFH		MFH	MFH		NWG	NWG	
<b>Zusammenfassung</b> (Obb./Ndb./Opf.)	<b>13672</b>	<b>16151</b>	<b>-15,3%</b>	<b>21853</b>	<b>20913</b>	<b>4,5%</b>	<b>1001</b>	<b>944</b>	<b>6,0%</b>

<b>Niederbayern</b>	EFH	EFH	Veränd.	MFH	MFH	Veränd.	NWG	NWG	Veränd.
Deggendorf	400	465	-14,0%	609	670	-9,1%	1	10	-90,0%
Dingolfing-Landau	298	405	-26,4%	466	549	-15,1%	9	30	-70,0%
Freyung-Grafenau	201	256	-21,5%	95	96	-1,0%	1	4	-75,0%
Kelheim	341	500	-31,8%	626	359	74,4%	7	10	-30,0%
Landshut	417	520	-19,8%	364	238	52,9%	22	29	-24,1%
Landshut-Stadt	83	77	7,8%	294	247	19,0%	2	4	-50,0%
Passau	614	721	-14,8%	655	625	4,8%	26	14	85,7%
Passau-Stadt	50	70	-28,6%	241	188	28,2%	1	1	0,0%
Regen	191	238	-19,7%	192	129	48,8%	11	1	1000,0%
Rottal-Inn	313	423	-26,0%	495	287	72,5%	18	10	80,0%
Straubing-Bogen	457	471	-3,0%	331	361	-8,3%	32	12	166,7%
Straubing-Stadt	71	72	-1,4%	297	281	5,7%	0	0	
<b>Gesamt</b>	<b>3436</b>	<b>4218</b>	<b>-18,5%</b>	<b>4665</b>	<b>4030</b>	<b>15,8%</b>	<b>130</b>	<b>125</b>	<b>4,0%</b>

<b>Oberbayern</b>	2022	2021	Veränd.	2022	2021	Veränd.	2022	2021	Veränd.
	EFH	EFH		MFH	MFH		NWG	NWG	
Altötting	154	258	-40,3%	274	283	-3,2%	5	4	25,0%
Bad Tölz-Wolfratshausen	209	284	-26,4%	209	243	-14,0%	27	20	35,0%
Berchtesgadener Land	98	110	-10,9%	321	188	70,7%	2	14	-85,7%
Dachau	307	350	-12,3%	483	319	51,4%	9	64	-85,9%
Ebersberg	132	136	-2,9%	142	203	-30,0%	29	6	383,3%
Eichstätt	545	533	2,3%	279	263	6,1%	103	7	1371,4%
Erding	315	457	-31,1%	707	432	63,7%	46	18	155,6%
Freising	395	476	-17,0%	277	547	-49,4%	10	11	-9,1%
Fürstenfeldbruck	315	342	-7,9%	259	271	-4,4%	6	20	-70,0%
Garmisch-Partenkirchen	89	119	-25,2%	144	160	-10,0%	1	4	-75,0%
Ingolstadt-Stadt	201	199	1,0%	512	715	-28,4%	24	3	700,0%
Landsberg a.Lech	358	364	-1,6%	205	293	-30,0%	20	17	17,6%
Miesbach	159	208	-23,6%	294	246	19,5%	28	27	3,7%
Mühldorf a.Inn	383	349	9,7%	267	247	8,1%	7	9	-22,2%
München	487	555	-12,3%	1326	775	71,1%	11	27	-59,3%
München-Stadt	685	721	-5,0%	5617	6624	-15,2%	341	197	73,1%
Neuburg-Schrobenhausen	300	461	-34,9%	136	290	-53,1%	11	4	175,0%
Pfaffenhofen a.d.Ilm	446	535	-16,6%	475	512	-7,2%	11	20	-45,0%
Rosenheim	598	628	-4,8%	1162	873	33,1%	55	124	-55,6%
Rosenheim-Stadt	41	58	-29,3%	265	115	130,4%	1	2	-50,0%
Sarnberg	270	265	1,9%	186	254	-26,8%	37	17	117,6%
Traunstein	341	419	-18,6%	357	434	-17,7%	12	31	-61,3%
Weilheim-Schongau	379	426	-11,0%	478	192	149,0%	18	25	-28,0%
<b>Gesamt</b>	<b>7207</b>	<b>8253</b>	<b>-12,7%</b>	<b>14375</b>	<b>14479</b>	<b>-0,7%</b>	<b>814</b>	<b>671</b>	<b>21,3%</b>

<b>Oberpfalz</b>	2022	2021	Veränd.	2022	2021	Veränd.	2022	2021	Veränd.
	EFH	EFH		MFH	MFH		NWG	NWG	
Amberg-Stadt	37	55	-32,7%	97	35	177,1%	0	0	
Amberg-Sulzbach	287	362	-20,7%	124	93	33,3%	2	2	0,0%
Cham	408	615	-33,7%	260	330	-21,2%	27	19	42,1%
Neumarkt i.d.OPf.	452	631	-28,4%	494	421	17,3%	7	38	-81,6%
Neustadt a.d.Waldnaab	270	317	-14,8%	90	103	-12,6%	5	2	150,0%
Regensburg	925	906	2,1%	506	744	-32,0%	4	52	-92,3%
Regensburg-Stadt	91	124	-26,6%	562	257	118,7%	9	21	-57,1%
Schwandorf	374	455	-17,8%	498	305	63,3%	2	8	-75,0%
Tirschenreuth	162	189	-14,3%	39	17	129,4%	1	4	-75,0%
Weiden i.d.OPf.-Stadt	23	26	-11,5%	143	99	44,4%	0	2	-100,0%
<b>Gesamt</b>	<b>3029</b>	<b>3680</b>	<b>-17,7%</b>	<b>2813</b>	<b>2404</b>	<b>17,0%</b>	<b>57</b>	<b>148</b>	<b>-61,5%</b>

## Baugenehmigungen kumuliert

November kum.

Schwaben

	2022	2021	Veränd.	2022	2021	Veränd.	2022	2021	Veränd.
	EFH	EFH		MFH	MFH		NWG	NWG	
Aichach-Friedberg	403	417	-3,4%	330	241	36,9%	8	10	-20,0%
Augsburg	557	666	-16,4%	608	639	-4,9%	27	26	3,8%
Augsburg (Stadt)	87	133	-34,6%	371	1431	-74,1%	2	4	-50,0%
Dillingen a.d.Donau	242	398	-39,2%	192	167	15,0%	5	42	-88,1%
Günzburg	370	430	-14,0%	319	200	59,5%	25	12	108,3%
Neu-Ulm	324	354	-8,5%	485	1083	-55,2%	6	167	-96,4%
Lindau (Bodensee)	69	98	-29,6%	282	212	33,0%	71	22	222,7%
Ostallgäu	386	405	-4,7%	392	286	37,1%	17	8	112,5%
Unterallgäu	449	490	-8,4%	347	217	59,9%	22	15	46,7%
Donau-Ries	425	500	-15,0%	287	321	-10,6%	10	2	400,0%
Oberallgäu	218	259	-15,8%	230	457	-49,7%	60	27	122,2%
Kaufbeuren	44	84	-47,6%	94	80	17,5%	18	1	1700,0%
Kempton (Allgäu)	25	48	-47,9%	233	128	82,0%	21	1	2000,0%
Memmingen	38	50	-24,0%	105	35	200,0%	1	5	-80,0%
<b>Gesamt</b>	<b>3637</b>	<b>4332</b>	<b>-16,0%</b>	<b>4275</b>	<b>5497</b>	<b>-22,2%</b>	<b>293</b>	<b>342</b>	<b>-14,3%</b>

## Baugenehmigungen kumuliert Wohnungen

	2022	2021		2022	2021		2022	2021	
November kumuliert	EFH	EFH	Veränd.	MFH	MFH	Veränd.	NWG	NWG	Veränd.
<b>Zusammenfassung</b>	<b>6350</b>	<b>8002</b>	<b>-20,6%</b>	<b>10266</b>	<b>8011</b>	<b>28,1%</b>	<b>132</b>	<b>215</b>	<b>-38,6%</b>

<b>Oberfranken</b>			Veränd.			Veränd.			Veränd.
Bamberg	346	447	-22,6%	149	204	-27,0%	2	1	100,0%
Bamberg-Stadt	36	48	-25,0%	150	332	-54,8%	0	1	-100,0%
Bayreuth	236	280	-15,7%	195	52	275,0%	3	1	200,0%
Bayreuth-Stadt	20	31	-35,5%	122	199	-38,7%	0	0	
Coburg	103	195	-47,2%	70	173	-59,5%	0	1	-100,0%
Coburg-Stadt	16	29	-44,8%	112	56	100,0%	0	0	
Forchheim	297	304	-2,3%	69	161	-57,1%	6	2	200,0%
Hof	179	167	7,2%	50	77	-35,1%	0	0	
Hof-Stadt	24	45	-46,7%	22	36	-38,9%	1	1	0,0%
Kronach	84	109	-22,9%	70	30	133,3%	0	0	
Kulmbach	100	151	-33,8%	148	37	300,0%	1	0	
Lichtenfels	126	157	-19,7%	125	67	86,6%	2	5	-60,0%
Wunsiedel	100	104	-3,8%	71	126	-43,7%	5	0	
<b>Gesamt</b>	<b>1667</b>	<b>2067</b>	<b>-19,4%</b>	<b>1353</b>	<b>1550</b>	<b>-12,7%</b>	<b>20</b>	<b>12</b>	<b>66,7%</b>

	2022	2021		2022	2021		2022	2021	
<b>Mittelfranken</b>	EFH	EFH	Veränd.	MFH	MFH	Veränd.	NWG	NWG	Veränd.
Ansbach	496	681	-27,2%	412	463	-11,0%	4	6	-33,3%
Ansbach-Stadt	50	50	0,0%	269	57	371,9%	0	12	-100,0%
Erlangen	73	91	-19,8%	349	281	24,2%	6	5	20,0%
Erlangen-Höchststadt	296	345	-14,2%	731	388	88,4%	19	3	533,3%
Fürth	175	233	-24,9%	538	232	131,9%	6	0	
Fürth-Stadt	73	126	-42,1%	703	200	251,5%	2	1	100,0%
Nürnberg (Stadt)	275	166	65,7%	2702	1857	45,5%	6	40	-85,0%
Nürnberger Land	311	477	-34,8%	207	163	27,0%	2	3	-33,3%
Neustadt / Aisch	196	374	-47,6%	70	224	-68,8%	0	8	-100,0%
Roth	287	322	-10,9%	138	184	-25,0%	2	4	-50,0%
Schwabach	37	62	-40,3%	100	53	88,7%	2	0	
Weißenburg-Gunzenh.	244	332	-26,5%	273	143	90,9%	4	2	100,0%
<b>Gesamt</b>	<b>2513</b>	<b>3259</b>	<b>-22,9%</b>	<b>6492</b>	<b>4245</b>	<b>52,9%</b>	<b>53</b>	<b>84</b>	<b>-36,9%</b>

	2022	2021		2022	2021		2022	2021	
<b>Unterfranken</b>	EFH	EFH	Veränd.	MFH	MFH	Veränd.	NWG	NWG	Veränd.
Aschaffenburg	204	310	-34,2%	237	215	10,2%	11	7	57,1%
Bad Kissingen	201	237	-15,2%	95	139	-31,7%	2	1	100,0%
Rhön-Grabfeld	172	258	-33,3%	102	115	-11,3%	2	3	-33,3%
Haßberge	179	214	-16,4%	58	64	-9,4%	1	1	0,0%
Kitzingen	265	249	6,4%	131	96	36,5%	14	12	16,7%
Miltenberg	197	214	-7,9%	298	216	38,0%	13	22	-40,9%
Main-Spessart	214	310	-31,0%	93	140	-33,6%	4	4	0,0%
Schweinfurt	273	280	-2,5%	156	68	129,4%	0	7	-100,0%
Würzburg	311	452	-31,2%	260	223	16,6%	11	3	266,7%
Aschaffenburg	74	88	-15,9%	190	472	-59,7%	0	56	-100,0%
Schweinfurt	17	28	-39,3%	267	14	1807,1%	0	0	
Würzburg	63	36	75,0%	534	454	17,6%	1	3	-66,7%
<b>Gesamt</b>	<b>2170</b>	<b>2676</b>	<b>-18,9%</b>	<b>2421</b>	<b>2216</b>	<b>9,3%</b>	<b>59</b>	<b>119</b>	<b>-50,4%</b>