

Baugenehmigungen BAYERN

Juli 2022

Inhalt:

- 1. Übersicht Baugenehmigungen Bayern (Regierungsbezirke) Wohnbau nach Haustyp (EFH/ZFH und MFH)**
- 2. Diagramm Genehmigungen Wohngebäude nach Monaten**
- 3. Diagramm Genehmigungen Wohnungen nach Monaten**
- 4. Diagramm Wohnungen und Gebäude Wohnbau und Regierungsbezirk kumuliert**
- 5. Diagramm Wohnungen und Gebäude EFH/ZFH und Regierungsbezirk kumuliert**
- 6. Diagramm Wohnungen und Gebäude MFH und Regierungsbezirk kumuliert**
- 7. Genehmigungen nach Sektor (Wohnbau oder Nichtwohnbau)**
- 8. Baugenehmigungen nach Bezirken und Landkreisen Monat**
- 9. Baugenehmigungen nach Bezirken und Landkreisen kumuliert**

Übersicht



Juli Einzelmonat	Baugenehmigung Wohnungen								
	EFH/ZFH			MFH			Gesamt		
	2022	2021	z. VJ	2022	2021	z. VJ	2022	2021	z. VJ
Bayern	2.449	2.733	-10,4%	3.716	3.988	-6,8%	6.165	6.721	-8,3%
Oberbayern	802	806	-0,5%	1500	1538	-2,5%	2302	2344	-1,8%
Niederbayern	336	425	-20,9%	432	617	-30,0%	768	1042	-26,3%
Oberpfalz	230	330	-30,3%	354	334	6,0%	584	664	-12,0%
Oberfranken	148	194	-23,7%	265	57	364,9%	413	251	64,5%
Mittelfranken	232	369	-37,1%	523	652	-19,8%	755	1021	-26,1%
Unterfranken	280	219	27,9%	187	247	-24,3%	467	466	0,2%
Schwaben	421	390	7,9%	455	543	-16,2%	876	933	-6,1%

Jan. - Juli kumuliert	Baugenehmigung Wohnungen								
	EFH/ZFH			MFH (inkl. Wohnheime)			Gesamt		
	2022	2021	z. VJ	2022	2021	z. VJ	2022	2021	z. VJ
Bayern	16.593	19.144	-13,3%	24.837	22.681	9,5%	41.430	41.825	-0,9%
Oberbayern	5.076	5.479	-7,4%	9.431	10.252	-8,0%	14507	15.731	-7,8%
Niederbayern	2.429	2.967	-18,1%	3.460	2.705	27,9%	5889	5.672	3,8%
Oberpfalz	2.052	2.488	-17,5%	1.835	1.409	30,2%	3887	3.897	-0,3%
Oberfranken	1.209	1.454	-16,9%	1.135	807	40,6%	2344	2.261	3,7%
Mittelfranken	1.803	2.125	-15,2%	4.624	2.891	59,9%	6427	5.016	28,1%
Unterfranken	1.540	1.830	-15,8%	1.747	1.269	37,7%	3287	3.099	6,1%
Schwaben	2.484	2.801	-11,3%	2.605	3.348	-22,2%	5089	6.149	-17,2%

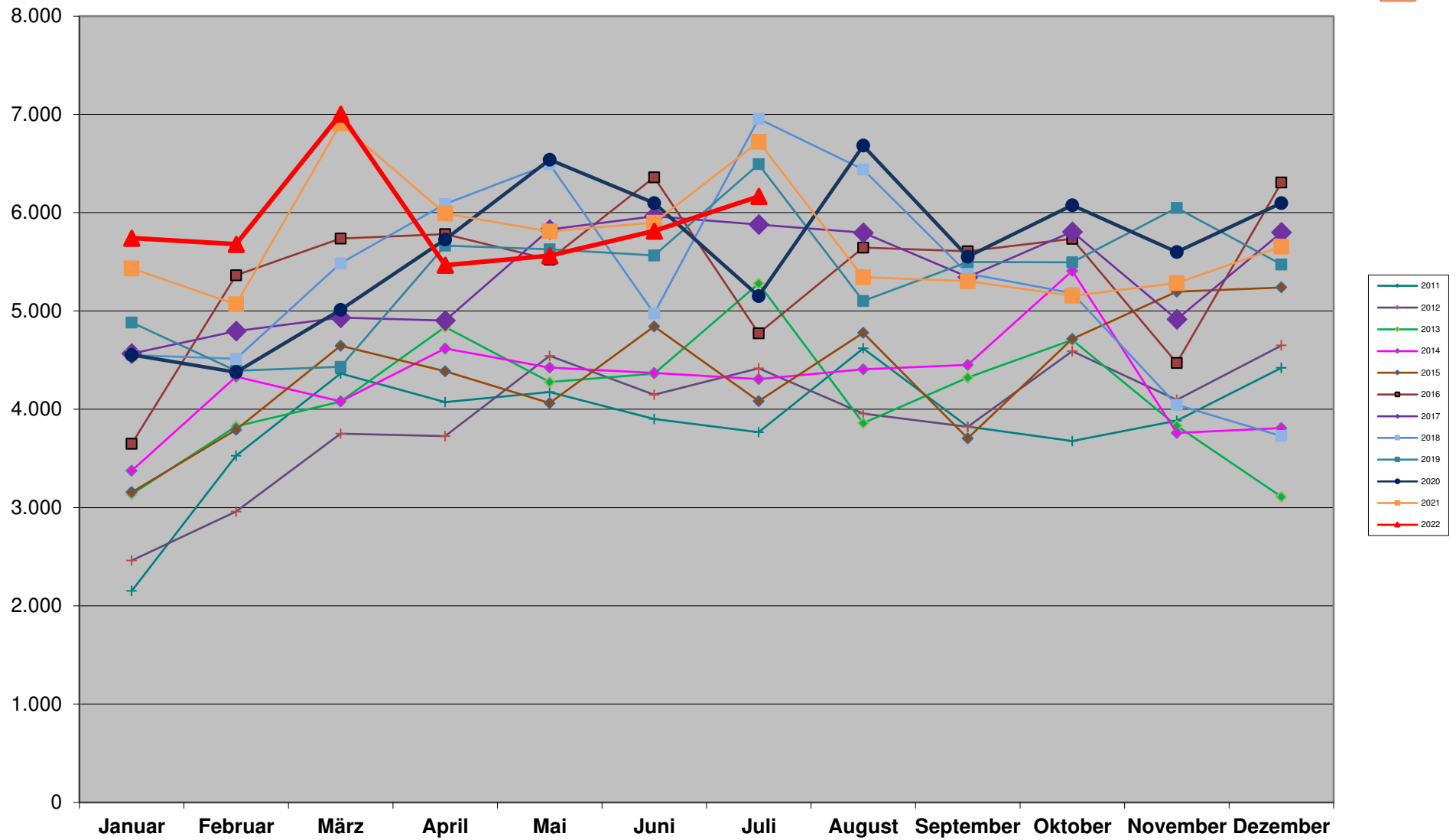
Übersicht



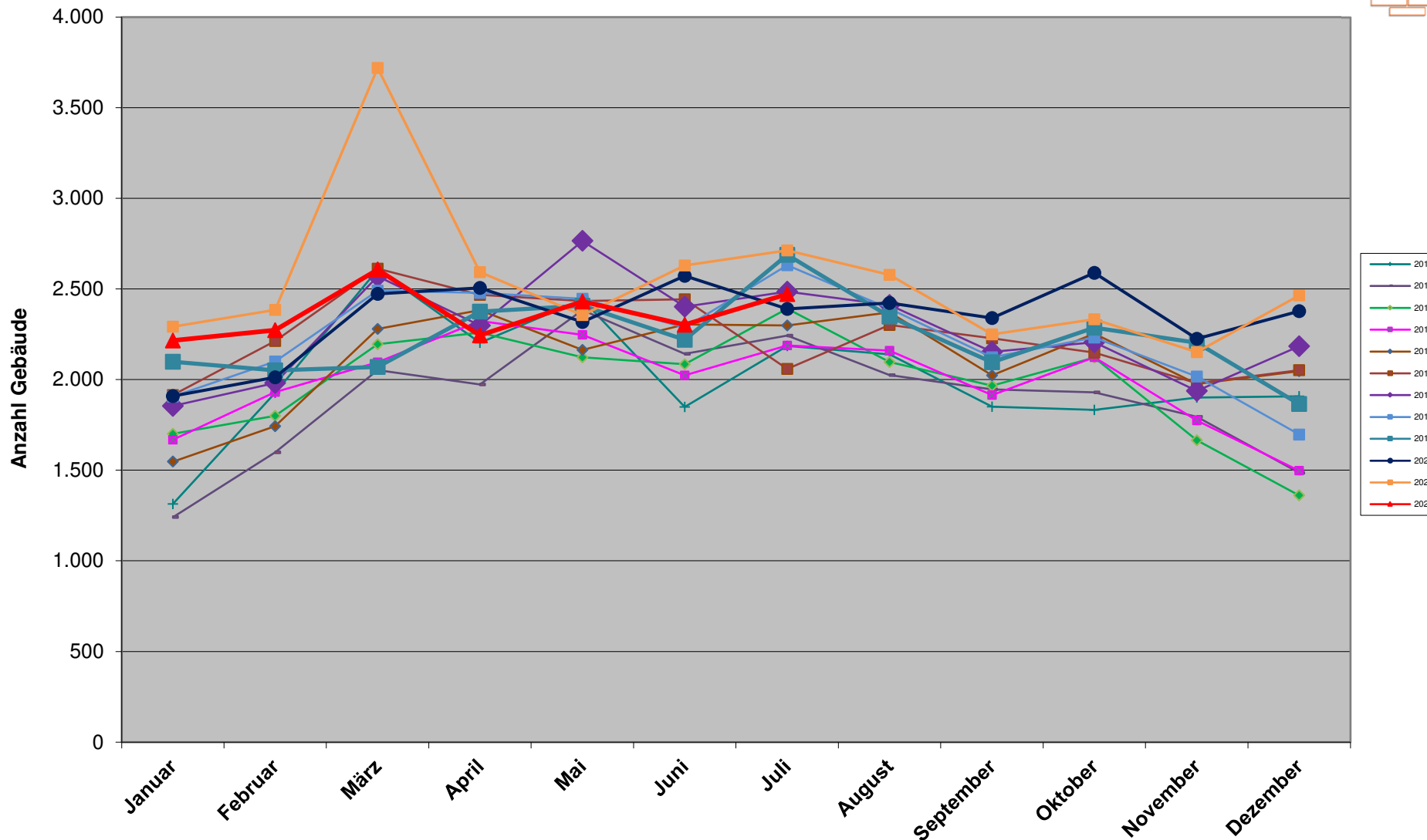
Juli Einzelmonat	Baugenehmigung Gebäude								
	EFH/ZFH			MFH			Gesamt		
	2022	2021	z. VJ	2022	2021	z. VJ	2022	2021	z. VJ
Bayern	2.106	2.306	-8,7%	366	407	-10,1%	2.472	2.713	-8,9%
Oberbayern	703	694	1,3%	148	171	-13,5%	851	865	-1,6%
Niederbayern	280	357	-21,6%	40	42	-4,8%	320	399	-19,8%
Oberpfalz	193	265	-27,2%	34	36	-5,6%	227	301	-24,6%
Oberfranken	125	167	-25,1%	21	8	162,5%	146	175	-16,6%
Mittelfranken	198	324	-38,9%	40	56	-28,6%	238	380	-37,4%
Unterfranken	248	180	37,8%	26	33	-21,2%	274	213	28,6%
Schwaben	359	319	12,5%	57	61	-6,6%	416	380	9,5%

Jan. - Juli kumuliert	Baugenehmigung Gebäude								
	EFH/ZFH			MFH (inkl. Wohnheime)			Gesamt		
	2022	2021	z. VJ	2022	2021	z. VJ	2022	2021	z. VJ
Bayern	13.972	16.388	-14,7%	2.571	2.296	12,0%	16.543	18.684	-11,5%
Oberbayern	4.374	4.712	-7,2%	992	970	2,3%	5366	5.682	-5,6%
Niederbayern	2.013	2.522	-20,2%	339	284	19,4%	2352	2.806	-16,2%
Oberpfalz	1.691	2.099	-19,4%	224	188	19,1%	1915	2.287	-16,3%
Oberfranken	1.031	1.299	-20,6%	118	86	37,2%	1149	1.385	-17,0%
Mittelfranken	1.517	1.846	-17,8%	347	268	29,5%	1864	2.114	-11,8%
Unterfranken	1.306	1.548	-15,6%	209	160	30,6%	1515	1.708	-11,3%
Schwaben	2.040	2.362	-13,6%	342	340	0,6%	2382	2.702	-11,8%

Baugenehmigungen Bayern Wohnungen

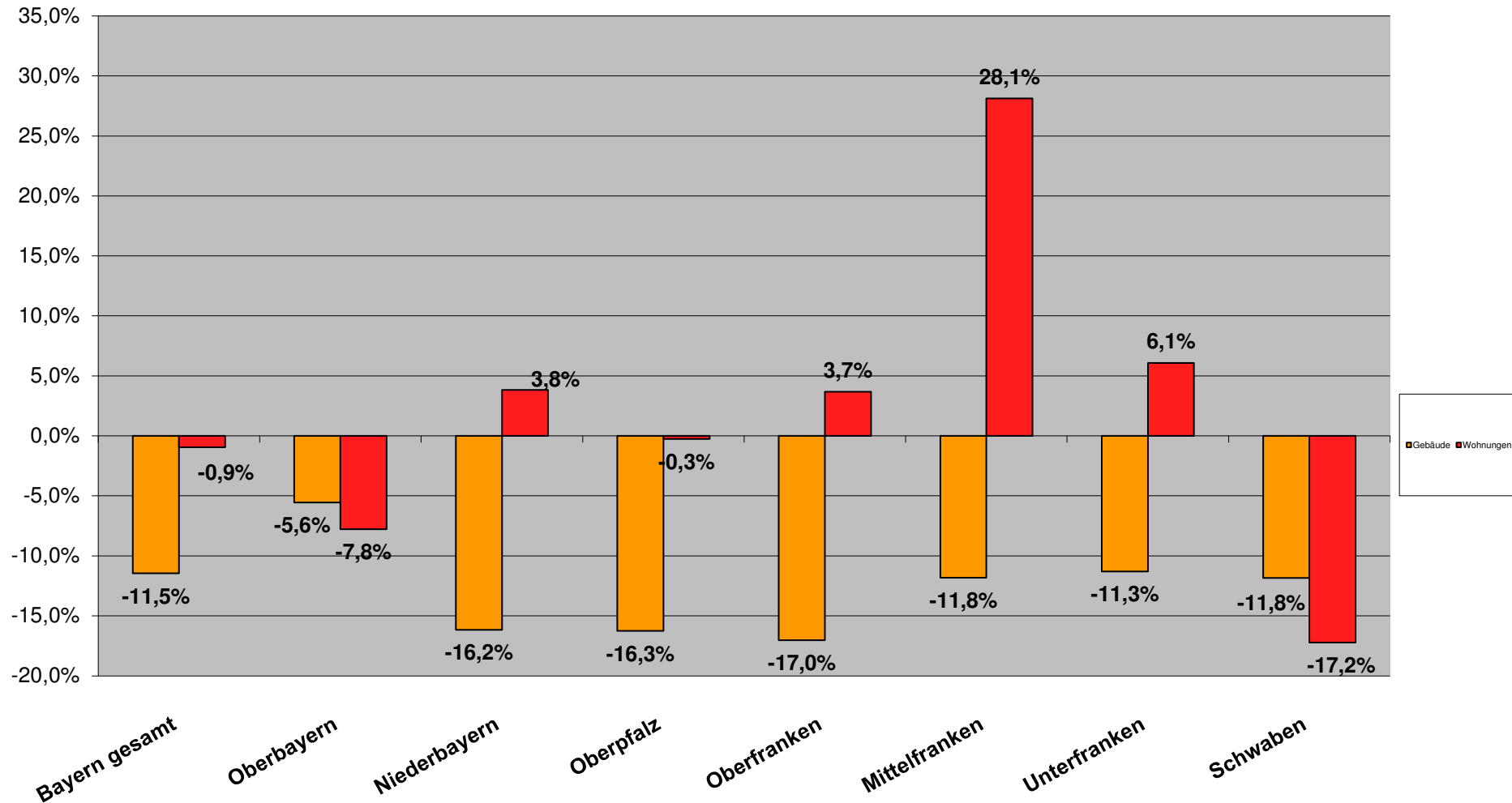


Baugenehmigungen Bayern Wohngebäude

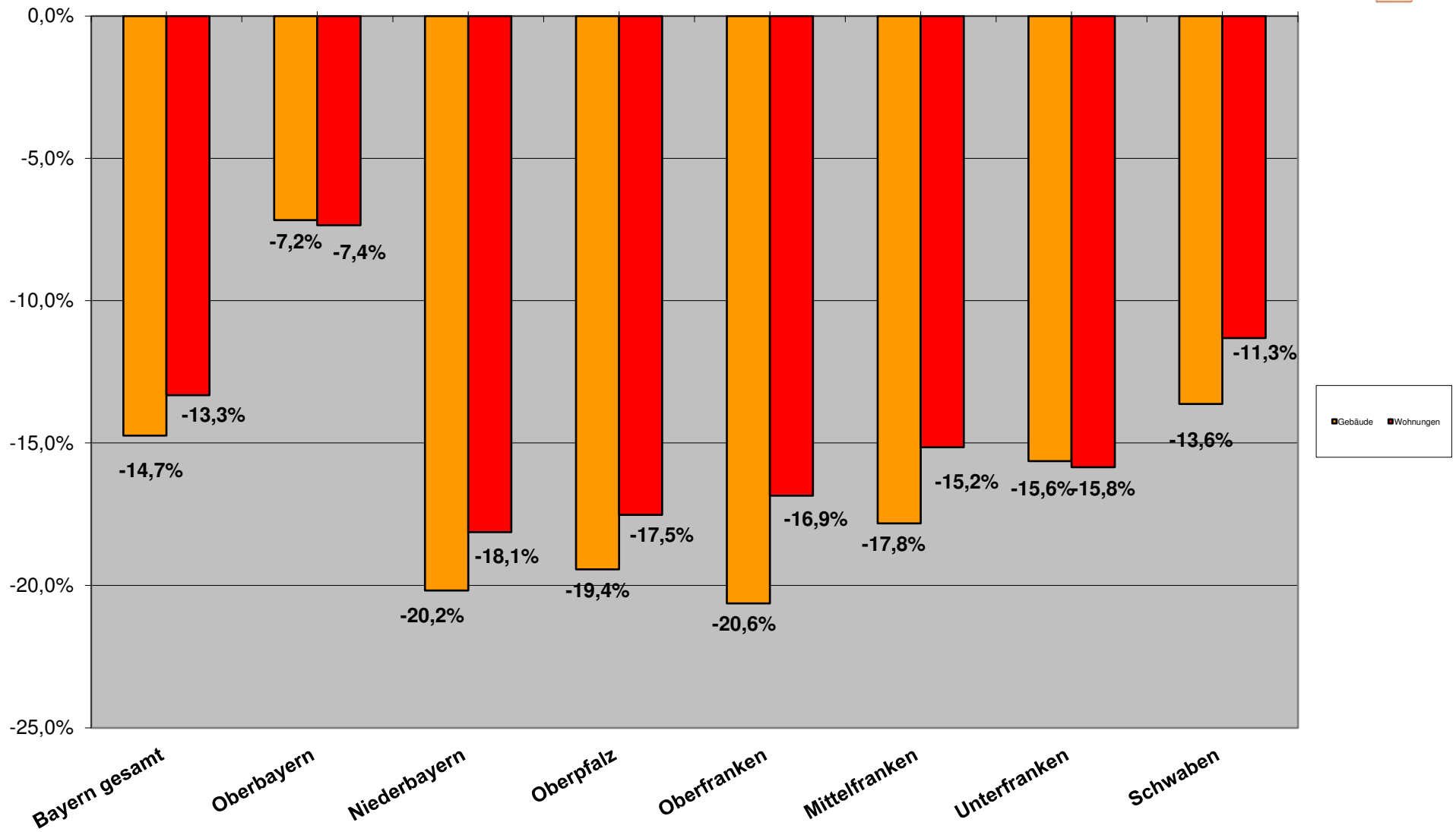


Entwicklung Baugenehmigungen kum. 2022

Wohnbau (EFH/ZFH und MFH)

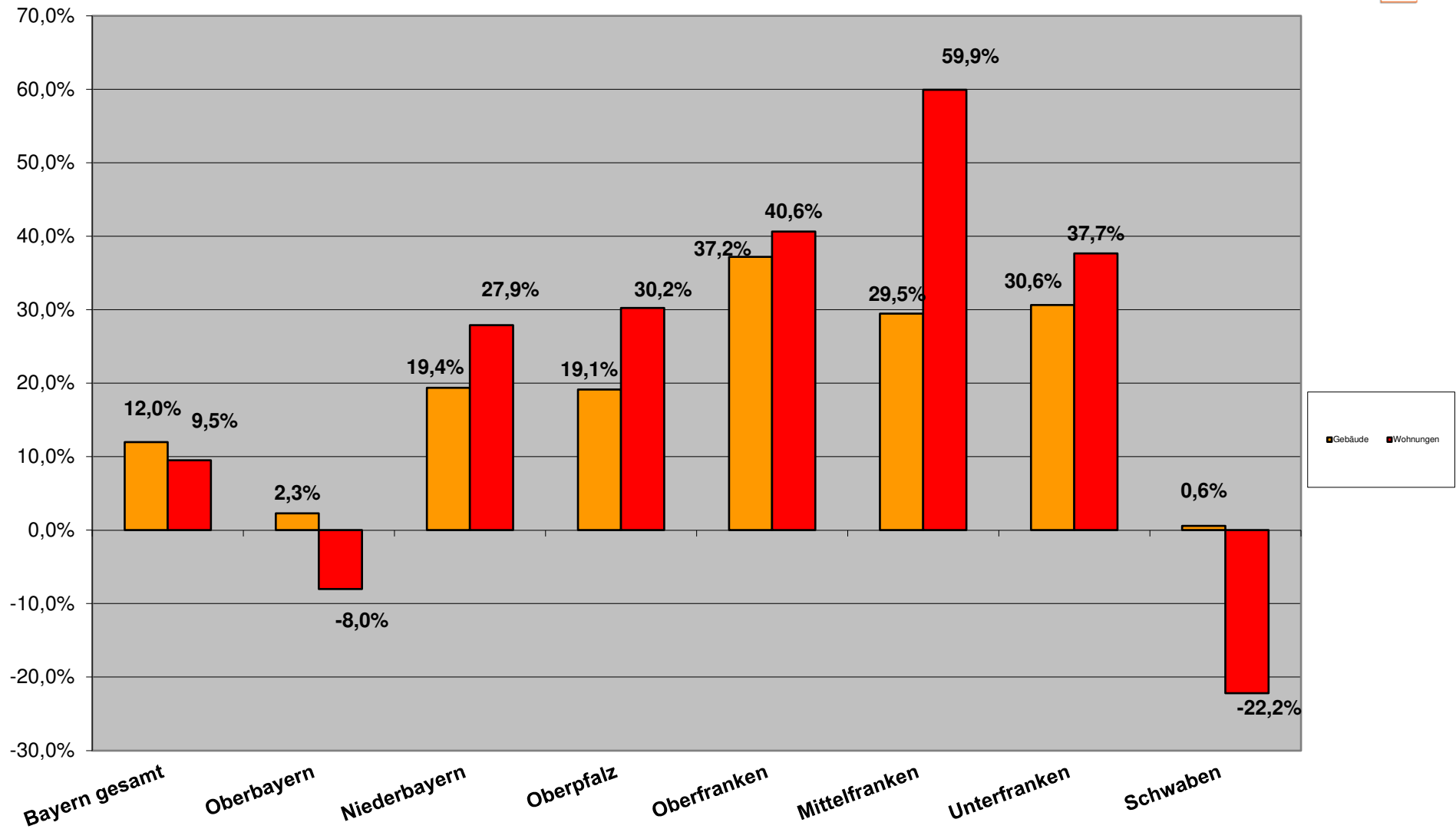


Entwicklung Baugenehmigungen kum. 2022 EFH/ZFH Wohnungsbau



Entwicklung Baugenehmigungen kum. 2022

Mehrfamilienwohnbau



Berichtszeitraum	Errichtung neuer Gebäude								Wohnungen insgesamt 2)
	Wohnbau 1)				Nicht-Wohnbau				
	Gebäude	Rauminhalt	Wohnungen	Veranschlagte Kosten der Bauwerke	Gebäude	Rauminhalt	Nutzfläche	Veranschlagte Kosten der Bauwerke	
Anzahl	1 000 m ³	Anzahl	1 000 EUR	Anzahl	1 000 m ³	100 m ²	1 000 EUR	Anzahl	

1) Einschl. Wohnheime. - 2) In Wohn- und Nichtwohngebäuden einschl. Baumaßnahmen an bestehenden Gebäuden.

Jan. - Juli

2022	16.543	24.456	41.430	10.882.021	4.303	32.443	42.587	6.822.542	48.525
2021	18.684	25.785	41.825	10.769.362	4.895	30.631	44.960	5.940.495	48.561
2020	16.181	22.229	37.459	8.747.098	4.222	29.854	42.147	5.823.340	43.109
2019	15.908	22.630	37.053	8.573.466	4.230	27.609	42.127	5.290.240	43.041
2018	16.336	23.018	39.058	8.440.733	4.843	33.916	49.115	6.286.899	44.806
2017	16.357	22.103	36.868	7.752.642	4.455	28.155	41.454	4.698.553	42.772
2016	16.141	21.866	37.184	7.331.178	4.763	28.906	42.401	4.711.118	42.316
2015	14.720	18.849	28.967	6.042.294	4.426	26.484	39.102	3.888.842	33.634
2014	14.475	18.784	29.506	5.731.963	4.949	30.344	42.477	3.860.524	33.299
2013	14.554	19.125	29.791	5.590.817	5.151	29.196	42.510	3.705.752	33.241
2012	13.633	17.065	26.004	4.939.371	5.352	30.535	43.920	3.877.539	29.594
2011	14.527	17.690	25.956	4.945.622	5.560	29.147	44.242	3.831.909	29.323
2010	11.744	14.032	20.433	3.706.567	5.801	26.631	38.871	3.021.515	23.074
2009	10.198	12.482	17.499	3.203.442	4.734	25.224	37.089	3.110.092	19.952
2008	10.495	12.860	18.561	3.233.151	5.261	30.507	43.139	3.019.189	21.320
2007	11.482	13.481	19.787	3.286.533	4.756	27.302	41.475	3.028.074	22.837

Veränderung Jan. - Juli 2022 zu

2021	-11,5%	-5,2%	-0,9%	1,0%	-12,1%	5,9%	-5,3%	14,8%	-0,1%
2020	2,2%	10,0%	10,6%	24,4%	1,9%	8,7%	1,0%	17,2%	12,6%
2019	4,0%	8,1%	11,8%	26,9%	1,7%	17,5%	1,1%	29,0%	12,7%
2018	1,3%	6,2%	6,1%	28,9%	-11,2%	-4,3%	-13,3%	8,5%	8,3%
2017	1,1%	10,6%	12,4%	40,4%	-3,4%	15,2%	2,7%	45,2%	13,5%
2016	2,5%	11,8%	11,4%	48,4%	-9,7%	12,2%	0,4%	44,8%	14,7%
2015	12,4%	29,7%	43,0%	80,1%	-2,8%	22,5%	8,9%	75,4%	44,3%
2014	14,3%	30,2%	40,4%	89,8%	-13,1%	6,9%	0,3%	76,7%	45,7%
2013	13,7%	27,9%	39,1%	94,6%	-16,5%	11,1%	0,2%	84,1%	46,0%
2012	21,3%	43,3%	59,3%	120,3%	-19,6%	6,2%	-3,0%	76,0%	64,0%
2011	13,9%	38,2%	59,6%	120,0%	-22,6%	11,3%	-3,7%	78,0%	65,5%
2010	40,9%	74,3%	102,8%	193,6%	-25,8%	21,8%	9,6%	125,8%	110,3%
2009	62,2%	95,9%	136,8%	239,7%	-9,1%	28,6%	14,8%	119,4%	143,2%
2008	57,6%	90,2%	123,2%	236,6%	-18,2%	6,3%	-1,3%	126,0%	127,6%

Monat Juli 2022 zu

2021	-8,9%	-7,5%	-8,3%	2,5%	-13,8%	31,1%	20,0%	38,5%	-4,0%
2020	3,4%	13,3%	19,7%	31,2%	2,3%	53,6%	34,5%	45,5%	23,1%
2019	-8,0%	-6,1%	-5,1%	12,2%	-7,9%	1,2%	-7,8%	-1,2%	-1,2%
2018	-6,0%	-5,2%	-11,4%	18,1%	-20,2%	-5,0%	-3,2%	21,3%	-11,0%
2017	-0,5%	9,2%	4,9%	41,8%	-14,9%	13,9%	5,8%	63,9%	8,8%
2016	20,1%	29,8%	29,2%	75,3%	5,5%	78,9%	60,6%	110,8%	30,9%
2015	7,6%	31,2%	51,0%	85,0%	-4,1%	25,3%	21,6%	118,8%	50,9%
2014	13,0%	29,8%	43,2%	92,9%	-4,1%	27,2%	15,1%	73,5%	49,2%
2013	3,3%	9,8%	16,8%	72,1%	-22,9%	-12,2%	-11,0%	69,5%	23,1%
2012	10,3%	26,7%	39,6%	105,1%	-20,3%	26,0%	14,1%	64,3%	51,4%
2011	13,1%	35,3%	63,7%	122,5%	-19,9%	45,2%	17,2%	150,6%	71,8%
2010	25,0%	56,6%	72,7%	169,2%	-21,1%	47,2%	36,4%	182,2%	85,4%
2009	44,4%	76,2%	124,3%	211,0%	-23,4%	36,7%	15,6%	119,5%	129,6%
2008	49,2%	76,8%	91,8%	216,9%	-17,8%	7,8%	3,6%	116,4%	104,9%

Baugenehmigungen Monatsvergleich Niederbayern + Oberbayern + Oberpfalz

Juli	2022	2021	Veränd.	2022	2021	Veränd.	2022	2021	Veränd.
	EFH	EFH		MFH	MFH		NWG	NWG	
Zusammenfassung (Obb./Ndb./Opf.)	1368	1561	-12,4%	2286	2489	-8,2%	138	59	133,9%

Niederbayern	EFH	EFH	Veränd.	MFH	MFH	Veränd.	NWG	NWG	Veränd.
Deggendorf	39	58	-32,8%	39	194	-79,9%	0	8	-100,0%
Dingolfing-Landau	40	95	-57,9%	64	210	-69,5%	0	2	-100,0%
Freyung-Grafenau	14	19	-26,3%	8	4	100,0%	0	1	-100,0%
Kelheim	34	30	13,3%	49	14	250,0%	0	1	-100,0%
Landshut	48	41	17,1%	29	5	480,0%	2	1	100,0%
Landshut-Stadt	11	5	120,0%	39	13	200,0%	0	1	-100,0%
Passau	61	48	27,1%	51	49	4,1%	0	5	-100,0%
Passau-Stadt	4	3	33,3%	0	7	-100,0%	0	0	
Regen	13	22	-40,9%	9	6	50,0%	0	0	
Rottal-Inn	16	70	-77,1%	101	72	40,3%	1	5	-80,0%
Straubing-Bogen	52	33	57,6%	25	22	13,6%	6	2	200,0%
Straubing-Stadt	4	1	300,0%	18	21	-14,3%	0	0	
Gesamt	336	425	-20,9%	432	617	-30,0%	9	26	-65,4%

Oberbayern	2022	2021	Veränd.	2022	2021	Veränd.	2022	2021	Veränd.
	EFH	EFH		MFH	MFH		NWG	NWG	
Altötting	17	22	-22,7%	28	17	64,7%	0	0	
Bad Tölz-Wolfratshausen	8	24	-66,7%	17	10	70,0%	1	0	
Berchtesgadener Land	7	15	-53,3%	7	6	16,7%	0	8	-100,0%
Dachau	31	55	-43,6%	10	66	-84,8%	3	0	
Ebersberg	19	1	1800,0%	9	0		0	0	
Eichstätt	67	59	13,6%	101	18	461,1%	99	1	9800,0%
Erding	69	41	68,3%	167	134	24,6%	8	1	700,0%
Freising	61	52	17,3%	56	77	-27,3%	0	0	
Fürstenfeldbruck	35	25	40,0%	16	25	-36,0%	0	0	
Garmisch-Partenkirchen	15	7	114,3%	15	4	275,0%	0	0	
Ingolstadt-Stadt	17	14	21,4%	23	30	-23,3%	0	0	
Landsberg a.Lech	45	47	-4,3%	9	45	-80,0%	0	0	
Miesbach	20	16	25,0%	26	13	100,0%	1	0	
Mühldorf a.Inn	25	42	-40,5%	0	27	-100,0%	0	0	
München	42	66	-36,4%	251	27	829,6%	1	1	0,0%
München-Stadt	84	51	64,7%	405	601	-32,6%	1	14	-92,9%
Neuburg-Schrobenhausen	31	43	-27,9%	0	14	-100,0%	0	0	
Pfaffenhofen a.d.Ilm	38	32	18,8%	34	66	-48,5%	1	1	0,0%
Rosenheim	65	75	-13,3%	112	163	-31,3%	3	0	
Rosenheim-Stadt	2	1	100,0%	89	20	345,0%	0	0	
Sarnberg	14	39	-64,1%	0	68	-100,0%	2	0	
Traunstein	44	53	-17,0%	61	56	8,9%	3	0	
Weilheim-Schongau	46	26	76,9%	64	51	25,5%	3	1	200,0%
Gesamt	802	806	-0,5%	1500	1538	-2,5%	126	27	366,7%

Oberpfalz	2022	2021	Veränd.	2022	2021	Veränd.	2022	2021	Veränd.
	EFH	EFH		MFH	MFH		NWG	NWG	
Amberg-Stadt	1	1	0,0%	27	3	800,0%	0	0	
Amberg-Sulzbach	43	25	72,0%	0	10	-100,0%	0	0	
Cham	22	78	-71,8%	19	22	-13,6%	1	0	
Neumarkt i.d.OPf.	45	48	-6,3%	90	56	60,7%	0	2	-100,0%
Neustadt a.d.Waldnaab	23	28	-17,9%	0	6	-100,0%	1	0	
Regensburg	64	79	-19,0%	52	164	-68,3%	1	2	-50,0%
Regensburg-Stadt	5	7	-28,6%	83	38	118,4%	0	0	
Schwandorf	16	47	-66,0%	83	27	207,4%	0	0	
Tirschenreuth	8	17	-52,9%	0	0		0	0	
Weiden i.d.OPf.-Stadt	3	0		0	8	-100,0%	0	2	-100,0%
Gesamt	230	330	-30,3%	354	334	6,0%	3	6	-50,0%

Baugenehmigungen Monatsvergleich

Juli

Schwaben	2022	2021	Veränd.	2022	2021	Veränd.	2022	2021	Veränd.
	EFH	EFH		MFH	MFH		NWG	NWG	
Aichach-Friedberg	30	30	0,0%	0	0		0	0	
Augsburg	74	79	-6,3%	78	18	333,3%	9	1	800,0%
Augsburg (Stadt)	16	9	77,8%	3	8	-62,5%	0	0	
Dillingen a.d.Donau	18	22	-18,2%	8	32	-75,0%	1	2	-50,0%
Günzburg	33	44	-25,0%	18	49	-63,3%	1	0	
Neu-Ulm	93	25	272,0%	74	108	-31,5%	2	0	
Lindau (Bodensee)	5	7	-28,6%	37	86	-57,0%	3	6	-50,0%
Ostallgäu	39	50	-22,0%	78	95	-17,9%	6	1	500,0%
Unterallgäu	38	26	46,2%	38	10	280,0%	1	0	
Donau-Ries	43	41	4,9%	12	46	-73,9%	2	0	
Oberallgäu	26	23	13,0%	12	33	-63,6%	3	0	
Kaufbeuren	1	6	-83,3%	0	21	-100,0%	0	0	
Kempton (Allgäu)	2	17	-88,2%	74	37	100,0%	0	0	
Memmingen	3	11	-72,7%	23	0		0	2	-100,0%
Gesamt	421	390	7,9%	455	543	-16,2%	28	12	133,3%

Baugenehmigungen Monatsvergleich

Wohnungen

	2022	2021		2022	2021		2022	2021	
Juli	EFH	EFH	Veränd.	MFH	MFH	Veränd.	NWG	NWG	Veränd.
Zusammenfassung	660	782	-15,6%	975	956	2,0%	32	10	220,0%

Oberfranken	EFH	EFH	Veränd.	MFH	MFH	Veränd.	NWG	NWG	Veränd.
Bamberg	32	41	-22,0%	67	6	1016,7%	0	0	
Bamberg-Stadt	1	5	-80,0%	6	0		0	0	
Bayreuth	15	33	-54,5%	64	3	2033,3%	0	0	
Bayreuth-Stadt	3	3	0,0%	43	11	290,9%	0	0	
Coburg	3	19	-84,2%	0	15	-100,0%	0	0	
Coburg-Stadt	3	2	50,0%	0	3	-100,0%	0	0	
Forchheim	33	22	50,0%	7	0		2	0	
Hof	17	15	13,3%	37	19	94,7%	0	0	
Hof-Stadt	0	8	-100,0%	0	0		0	0	
Kronach	9	10	-10,0%	0	0		0	0	
Kulmbach	14	16	-12,5%	38	0		0	0	
Lichtenfels	6	11	-45,5%	3	0		0	0	
Wunsiedel	12	9	33,3%	0	0		2	0	
Gesamt	148	194	-23,7%	265	57	364,9%	4	0	

	2022	2021		2022	2021		2022	2021	
Mittelfranken	EFH	EFH	Veränd.	MFH	MFH	Veränd.	NWG	NWG	Veränd.
Ansbach	50	71	-29,6%	37	28	32,1%	0	2	-100,0%
Ansbach-Stadt	3	0	#DIV/0!	0	0		0	0	
Erlangen	4	31	-87,1%	5	98	-94,9%	0	0	
Erlangen-Höchststadt	29	33	-12,1%	238	34	600,0%	0	0	
Fürth	18	32	-43,8%	3	21	-85,7%	5	0	
Fürth-Stadt	1	6	-83,3%	64	14	357,1%	0	0	
Nürnberg (Stadt)	17	12	41,7%	103	381	-73,0%	1	0	
Nürnberger Land	42	58	-27,6%	5	19	-73,7%	0	1	-100,0%
Neustadt / Aisch	18	49	-63,3%	0	20	-100,0%	0	0	
Roth	23	15	53,3%	9	3	200,0%	0	0	
Schwabach	3	4	-25,0%	22	0		0	0	
Weißenburg-Gunzenh.	24	58	-58,6%	37	34	8,8%	1	0	
Gesamt	232	369	-37,1%	523	652	-19,8%	7	3	133,3%

	2022	2021		2022	2021		2022	2021	
Unterfranken	EFH	EFH	Veränd.	MFH	MFH	Veränd.	NWG	NWG	Veränd.
Aschaffenburg	29	21	38,1%	32	6	433,3%	6	0	
Bad Kissingen	18	19	-5,3%	0	40	-100,0%	0	1	-100,0%
Rhön-Grabfeld	21	21	0,0%	15	3	400,0%	2	2	0,0%
Haßberge	23	12	91,7%	0	16	-100,0%	1	0	
Kitzingen	23	22	4,5%	4	4	0,0%	1	2	-50,0%
Miltenberg	28	14	100,0%	51	38	34,2%	11	2	450,0%
Main-Spessart	24	29	-17,2%	9	16	-43,8%	0	0	
Schweinfurt	37	20	85,0%	23	8	187,5%	0	0	
Würzburg	40	39	2,6%	7	12	-41,7%	0	0	
Aschaffenburg (Stadt)	13	7	85,7%	14	26	-46,2%	0	0	
Schweinfurt (Stadt)	2	10	-80,0%	0	0		0	0	
Würzburg (Stadt)	22	5	340,0%	32	78	-59,0%	0	0	
Gesamt	280	219	27,9%	187	247	-24,3%	21	7	200,0%

Baugenehmigungen kumuliert zum Juli

Niederbayern + Oberbayern + Oberpfalz

Wohnungen

Juli kumuliert

	2022	2021	Veränd.	2022	2021	Veränd.	2022	2021	Veränd.
	EFH	EFH		MFH	MFH		NWG	NWG	
Zusammenfassung (Obb./Ndb./Opf.)	9557	10934	-12,6%	14726	14366	2,5%	784	585	34,0%

Niederbayern

	EFH	EFH	Veränd.	MFH	MFH	Veränd.	NWG	NWG	Veränd.
Deggendorf	300	321	-6,5%		404	-100,0%	1	9	-88,9%
Dingolfing-Landau	235	320	-26,6%		490	-100,0%	1	28	-96,4%
Freyung-Grafenau	147	186	-21,0%		44	-100,0%	1	4	-75,0%
Kelheim	231	346	-33,2%		205	-100,0%	4	8	-50,0%
Landshut	258	347	-25,6%		138	-100,0%	18	5	260,0%
Landshut-Stadt	61	47	29,8%		176	-100,0%	2	3	-33,3%
Passau	419	478	-12,3%		437	-100,0%	3	8	-62,5%
Passau-Stadt	29	49	-40,8%		135	-100,0%	0	0	
Regen	128	178	-28,1%		61	-100,0%	0	0	
Rottal-Inn	226	308	-26,6%		217	-100,0%	14	8	75,0%
Straubing-Bogen	341	344	-0,9%		211	-100,0%	29	6	383,3%
Straubing-Stadt	54	43	25,6%		187	-100,0%	0	0	
Gesamt	2429	2967	-18,1%	3460	2705	27,9%	73	79	-7,6%

Oberbayern

	2022	2021	Veränd.	2022	2021	Veränd.	2022	2021	Veränd.
	EFH	EFH		MFH	MFH		NWG	NWG	
Altötting	117	181	-35,4%	231	193	19,7%	4	3	33,3%
Bad Tölz-Wolfratshausen	150	183	-18,0%	141	91	54,9%	11	14	-21,4%
Berchtesgadener Land	60	93	-35,5%	221	119	85,7%	0	10	-100,0%
Dachau	176	222	-20,7%	233	210	11,0%	7	4	75,0%
Ebersberg	91	99	-8,1%	84	87	-3,4%	2	6	-66,7%
Eichstätt	388	383	1,3%	212	143	48,3%	101	5	1920,0%
Erding	222	264	-15,9%	395	269	46,8%	38	11	245,5%
Freising	269	334	-19,5%	158	328	-51,8%	8	6	33,3%
Fürstenfeldbruck	216	241	-10,4%	162	214	-24,3%	4	16	-75,0%
Garmisch-Partenkirchen	49	81	-39,5%	89	65	36,9%	1	2	-50,0%
Ingolstadt-Stadt	131	118	11,0%	304	422	-28,0%	24	3	700,0%
Landsberg a.Lech	255	227	12,3%	183	130	40,8%	5	4	25,0%
Miesbach	123	141	-12,8%	208	157	32,5%	22	23	-4,3%
Mühldorf a.Inn	274	241	13,7%	186	146	27,4%	2	8	-75,0%
München	386	356	8,4%	1180	374	215,5%	5	16	-68,8%
München-Stadt	500	482	3,7%	3639	5504	-33,9%	319	181	76,2%
Neuburg-Schrobenhausen	234	326	-28,2%	86	149	-42,3%	7	2	250,0%
Pfaffenhofen a.d.Ilm	321	307	4,6%	278	408	-31,9%	9	9	0,0%
Rosenheim	417	412	1,2%	709	592	19,8%	41	90	-54,4%
Rosenheim-Stadt	31	33	-6,1%	238	47	406,4%	1	1	0,0%
Sarnberg	182	174	4,6%	91	183	-50,3%	37	13	184,6%
Traunstein	224	307	-27,0%	192	301	-36,2%	9	13	-30,8%
Weilheim-Schongau	260	274	-5,1%	211	120	75,8%	14	11	27,3%
Gesamt	5076	5479	-7,4%	9431	10252	-8,0%	671	451	48,8%

Oberpfalz

	2022	2021	Veränd.	2022	2021	Veränd.	2022	2021	Veränd.
	EFH	EFH		MFH	MFH		NWG	NWG	
Amberg-Stadt	21	42	-50,0%	39	25	56,0%	0	0	
Amberg-Sulzbach	202	232	-12,9%	54	58	-6,9%	1	2	-50,0%
Cham	301	466	-35,4%	216	192	12,5%	20	15	33,3%
Neumarkt i.d.OPf.	303	421	-28,0%	282	259	8,9%	3	6	-50,0%
Neustadt a.d.Waldnaab	168	198	-15,2%	49	37	32,4%	2	2	0,0%
Regensburg	584	586	-0,3%	367	502	-26,9%	4	7	-42,9%
Regensburg-Stadt	66	81	-18,5%	310	131	136,6%	9	13	-30,8%
Schwandorf	276	313	-11,8%	360	132	172,7%	1	6	-83,3%
Tirschenreuth	111	139	-20,1%	39	14	178,6%	0	2	-100,0%
Weiden i.d.OPf.-Stadt	20	10	100,0%	119	59	101,7%	0	2	-100,0%
Gesamt	2052	2488	-17,5%	1835	1409	30,2%	40	55	-27,3%

Baugenehmigungen kumuliert

Juli kumuliert

Schwaben

	2022	2021	Veränd.	2022	2021	Veränd.	2022	2021	Veränd.
	EFH	EFH		MFH	MFH		NWG	NWG	
Aichach-Friedberg	248	252	-1,6%	232	93	149,5%	8	4	100,0%
Augsburg	386	428	-9,8%	413	404	2,2%	23	8	187,5%
Augsburg (Stadt)	66	66	0,0%	188	843	-77,7%	2	3	-33,3%
Dillingen a.d.Donau	165	239	-31,0%	137	66	107,6%	5	5	0,0%
Günzburg	253	305	-17,0%	232	162	43,2%	25	1	2400,0%
Neu-Ulm	247	227	8,8%	249	785	-68,3%	5	164	-97,0%
Lindau (Bodensee)	39	63	-38,1%	151	167	-9,6%	70	22	218,2%
Ostallgäu	268	277	-3,2%	181	141	28,4%	8	8	0,0%
Unterallgäu	304	323	-5,9%	163	120	35,8%	19	2	850,0%
Donau-Ries	289	337	-14,2%	180	126	42,9%	8	2	300,0%
Oberallgäu	164	182	-9,9%	114	282	-59,6%	59	27	118,5%
Kaufbeuren	18	28	-35,7%	91	80	13,8%	18	0	
Kempton (Allgäu)	17	42	-59,5%	210	52	303,8%	21	0	
Memmingen	20	32	-37,5%	64	27	137,0%	1	5	-80,0%
Gesamt	2484	2801	-11,3%	2605	3348	-22,2%	272	251	8,4%

Baugenehmigungen kumuliert Wohnungen

	2022	2021		2022	2021		2022	2021	
Juli kumuliert	EFH	EFH	Veränd.	MFH	MFH	Veränd.	NWG	NWG	Veränd.
Zusammenfassung	4552	5409	-15,8%	7506	4967	51,1%	102	148	-31,1%

Oberfranken			Veränd.			Veränd.			Veränd.
Bamberg	237	319	-25,7%	128	154	-16,9%	1	0	
Bamberg-Stadt	24	30	-20,0%	150	0		0	1	-100,0%
Bayreuth	185	193	-4,1%	159	43	269,8%	3	1	200,0%
Bayreuth-Stadt	9	24	-62,5%	90	194	-53,6%	0	0	
Coburg	80	146	-45,2%	43	173	-75,1%	0	0	
Coburg-Stadt	9	16	-43,8%	50	17	194,1%	0	0	
Forchheim	221	211	4,7%	59	111	-46,8%	4	2	100,0%
Hof	118	118	0,0%	50	26	92,3%	0	0	
Hof-Stadt	19	38	-50,0%	7	8	-12,5%	1	0	
Kronach	64	80	-20,0%	70	0		0	0	
Kulmbach	69	107	-35,5%	136	25	444,0%	1	0	
Lichtenfels	97	105	-7,6%	125	29	331,0%	1	5	-80,0%
Wunsiedel	77	67	14,9%	68	27	151,9%	5	0	
Gesamt	1209	1454	-16,9%	1135	807	40,6%	16	9	77,8%

	2022	2021		2022	2021		2022	2021	
Mittelfranken	EFH	EFH	Veränd.	MFH	MFH	Veränd.	NWG	NWG	Veränd.
Ansbach	369	466	-20,8%	336	370	-9,2%	1	4	-75,0%
Ansbach-Stadt	36	34	5,9%	56	8	600,0%	0	12	-100,0%
Erlangen	35	64	-45,3%	131	190	-31,1%	6	5	20,0%
Erlangen-Höchststadt	215	237	-9,3%	546	208	162,5%	18	1	1700,0%
Fürth	108	157	-31,2%	329	156	110,9%	6	0	
Fürth-Stadt	51	74	-31,1%	557	145	284,1%	2	1	100,0%
Nürnberg (Stadt)	203	100	103,0%	2184	1341	62,9%	6	10	-40,0%
Nürnberger Land	225	281	-19,9%	65	82	-20,7%	1	2	-50,0%
Neustadt / Aisch	158	224	-29,5%	57	125	-54,4%	0	2	-100,0%
Roth	194	219	-11,4%	66	145	-54,5%	2	2	0,0%
Schwabach	24	49	-51,0%	57	27	111,1%	1	0	
Weißenburg-Gunzenh.	185	220	-15,9%	240	94	155,3%	4	1	300,0%
Gesamt	1803	2125	-15,2%	4624	2891	59,9%	47	40	17,5%

	2022	2021		2022	2021		2022	2021	
Unterfranken	EFH	EFH	Veränd.	MFH	MFH	Veränd.	NWG	NWG	Veränd.
Aschaffenburg	152	213	-28,6%	164	74	121,6%	9	3	200,0%
Bad Kissingen	144	163	-11,7%	66	90	-26,7%	2	1	100,0%
Rhön-Grabfeld	129	147	-12,2%	102	86	18,6%	2	2	0,0%
Haßberge	145	151	-4,0%	58	53	9,4%	1	1	0,0%
Kitzingen	155	183	-15,3%	110	33	233,3%	8	9	-11,1%
Miltenberg	150	128	17,2%	207	137	51,1%	11	18	-38,9%
Main-Spessart	156	245	-36,3%	65	50	30,0%	4	4	0,0%
Schweinfurt	184	172	7,0%	109	39	179,5%	0	1	-100,0%
Würzburg	216	327	-33,9%	167	147	13,6%	1	1	0,0%
Aschaffenburg	52	56	-7,1%	78	126	-38,1%	0	56	-100,0%
Schweinfurt	9	20	-55,0%	119	7	1600,0%	0	0	
Würzburg	48	25	92,0%	502	427	17,6%	1	3	-66,7%
Gesamt	1540	1830	-15,8%	1747	1269	37,7%	39	99	-60,6%