

Baugenehmigungen BAYERN

Juli 2021

Inhalt:

1. **Übersicht Baugenehmigungen Bayern (Regierungsbezirke) Wohnbau nach Haustyp (EFH/ZFH und MFH)**
2. **Diagramm Genehmigungen Wohngebäude nach Monaten**
3. **Diagramm Genehmigungen Wohnungen nach Monaten**
4. **Diagramm Wohnungen und Gebäude Wohnbau und Regierungsbezirk kumuliert**
5. **Diagramm Wohnungen und Gebäude EFH/ZFH und Regierungsbezirk kumuliert**
6. **Diagramm Wohnungen und Gebäude MFH und Regierungsbezirk kumuliert**
7. **Genehmigungen nach Sektor (Wohnbau oder Nichtwohnbau)**
8. **Baugenehmigungen nach Bezirken und Landkreisen Monat**
9. **Baugenehmigungen nach Bezirken und Landkreisen kumuliert**

Übersicht



Juli Einzelmonat	Baugenehmigung Wohnungen								
	EFH/ZFH			MFH			Gesamt		
	2021	2020	z. VJ	2021	2020	z. VJ	2021	2020	z. VJ
Bayern	2.733	2.371	15,3%	3.988	2.781	43,4%	6.721	5.152	30,5%
Oberbayern	806	747	7,9%	1538	1240	24,0%	2344	1987	18,0%
Niederbayern	425	349	21,8%	617	220	180,5%	1042	569	83,1%
Oberpfalz	330	254	29,9%	334	283	18,0%	664	537	23,6%
Oberfranken	194	186	4,3%	57	139	-59,0%	251	325	-22,8%
Mittelfranken	369	227	62,6%	652	388	68,0%	1021	615	66,0%
Unterfranken	219	251	-12,7%	247	141	75,2%	466	392	18,9%
Schwaben	390	357	9,2%	543	370	46,8%	933	727	28,3%

Jan. - Juli kumuliert	Baugenehmigung Wohnungen								
	EFH/ZFH			MFH (inkl. Wohnheime)			Gesamt		
	2021	2020	z. VJ	2021	2020	z. VJ	2021	2020	z. VJ
Bayern	19.144	15.826	21,0%	22.681	21.633	4,8%	41.825	37.459	11,7%
Oberbayern	5.479	4.692	16,8%	10.252	10.543	-2,8%	15731	15.235	3,3%
Niederbayern	2.967	2.363	25,6%	2.705	1.960	38,0%	5672	4.323	31,2%
Oberpfalz	2.488	1.886	31,9%	1.409	1.291	9,1%	3897	3.177	22,7%
Oberfranken	1.454	1.155	25,9%	807	1.122	-28,1%	2261	2.277	-0,7%
Mittelfranken	2.125	1.774	19,8%	2.891	2.431	18,9%	5016	4.205	19,3%
Unterfranken	1.830	1.522	20,2%	1.269	1.042	21,8%	3099	2.564	20,9%
Schwaben	2.801	2.434	15,1%	3.348	3.244	3,2%	6149	5.678	8,3%

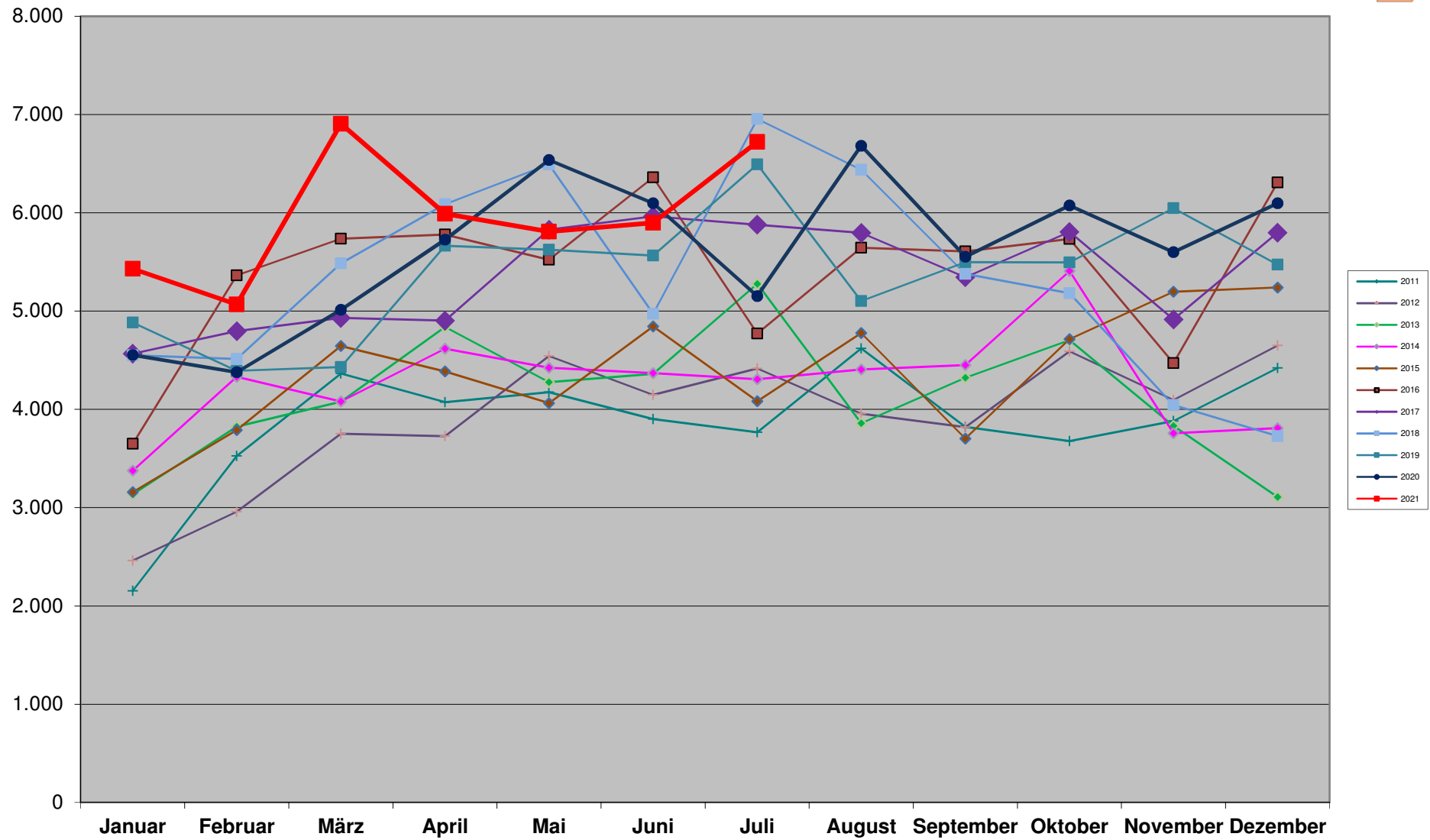
Übersicht



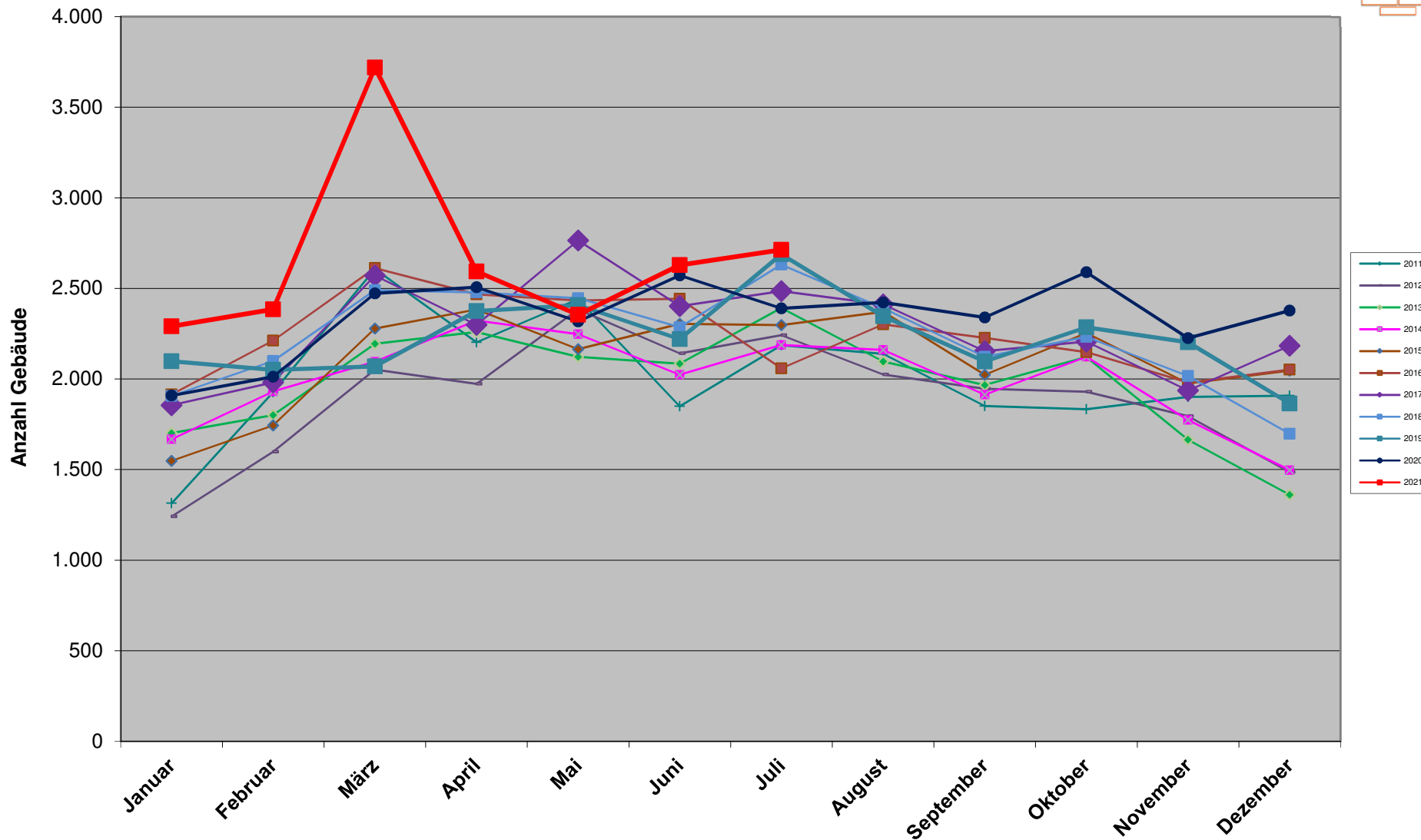
Juli Einzelmonat	Baugenehmigung Gebäude								
	EFH/ZFH			MFH			Gesamt		
	2021	2020	z. VJ	2021	2020	z. VJ	2021	2020	z. VJ
Bayern	2.306	2.069	11,5%	407	321	26,8%	2.713	2.390	13,5%
Oberbayern	694	640	8,4%	171	136	25,7%	865	776	11,5%
Niederbayern	357	304	17,4%	42	26	61,5%	399	330	20,9%
Oberpfalz	265	219	21,0%	36	29	24,1%	301	248	21,4%
Oberfranken	167	167	0,0%	8	15	-46,7%	175	182	-3,8%
Mittelfranken	324	206	57,3%	56	43	30,2%	380	249	52,6%
Unterfranken	180	224	-19,6%	33	20	65,0%	213	244	-12,7%
Schwaben	319	309	3,2%	61	52	17,3%	380	361	5,3%

Jan. - Juli kumuliert	Baugenehmigung Gebäude								
	EFH/ZFH			MFH (inkl. Wohnheime)			Gesamt		
	2021	2020	z. VJ	2021	2020	z. VJ	2021	2020	z. VJ
Bayern	16.388	14.063	16,5%	2.296	2.118	8,4%	18.684	16.181	15,5%
Oberbayern	4.712	4.125	14,2%	970	954	1,7%	5682	5.079	11,9%
Niederbayern	2.522	2.110	19,5%	284	204	39,2%	2806	2.314	21,3%
Oberpfalz	2.099	1.663	26,2%	188	151	24,5%	2287	1.814	26,1%
Oberfranken	1.299	1.065	22,0%	86	97	-11,3%	1385	1.162	19,2%
Mittelfranken	1.846	1.621	13,9%	268	240	11,7%	2114	1.861	13,6%
Unterfranken	1.548	1.360	13,8%	160	141	13,5%	1708	1.501	13,8%
Schwaben	2.362	2.119	11,5%	340	331	2,7%	2702	2.450	10,3%

Baugenehmigungen Bayern Wohnungen

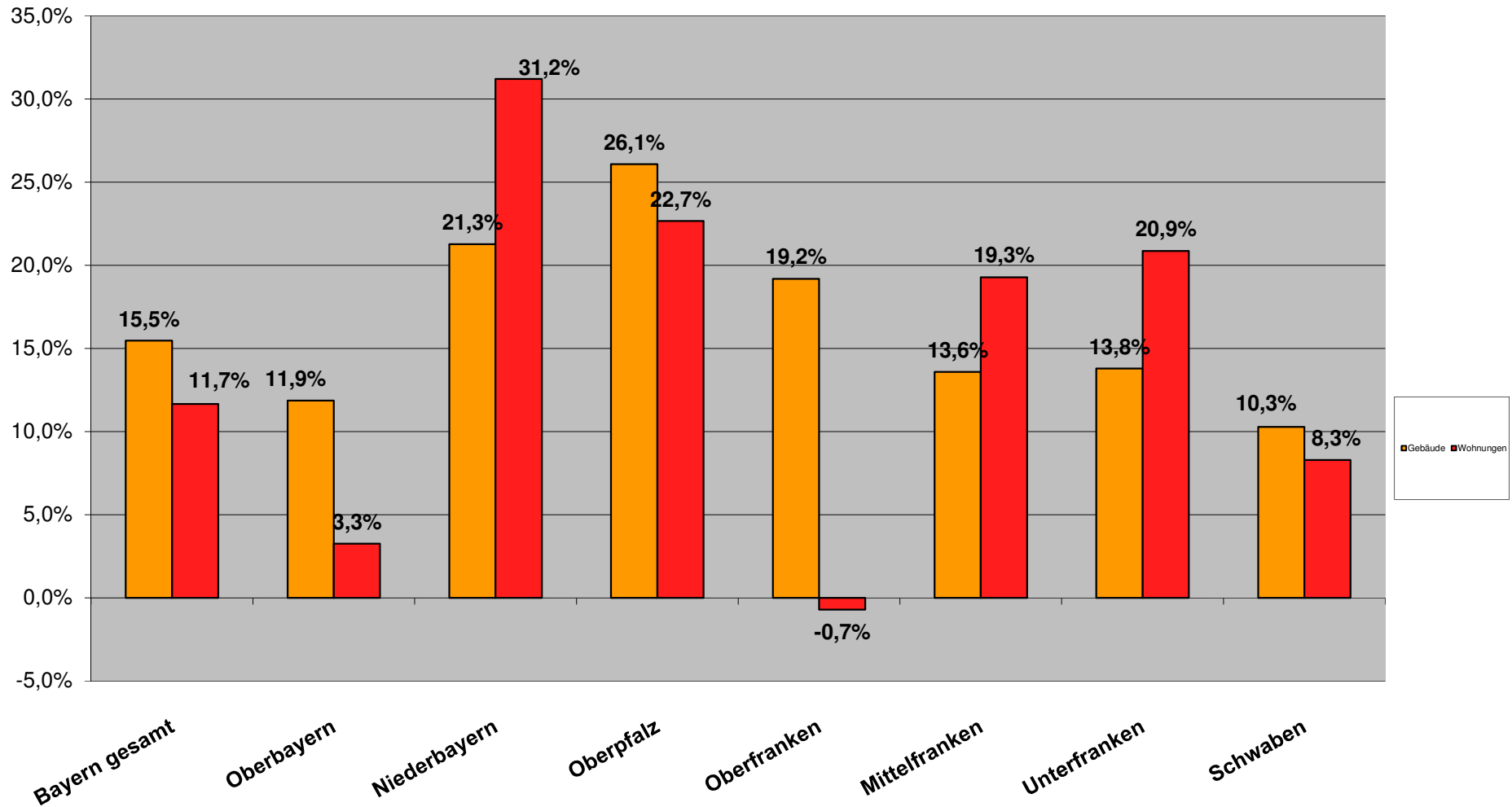


Baugenehmigungen Bayern Wohngebäude

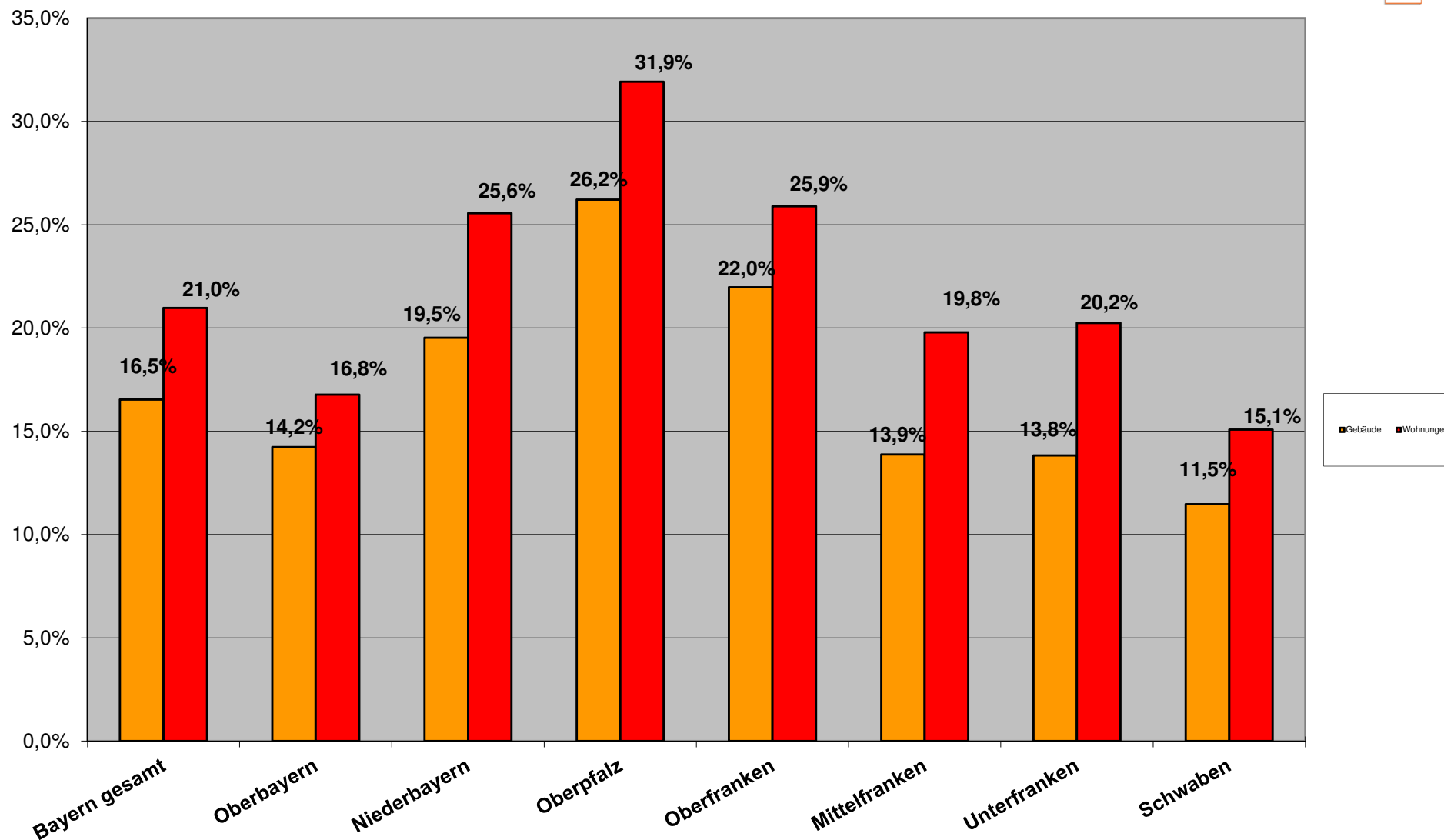


Entwicklung Baugenehmigungen kum. 2021

Wohnbau (EFH/ZFH und MFH)

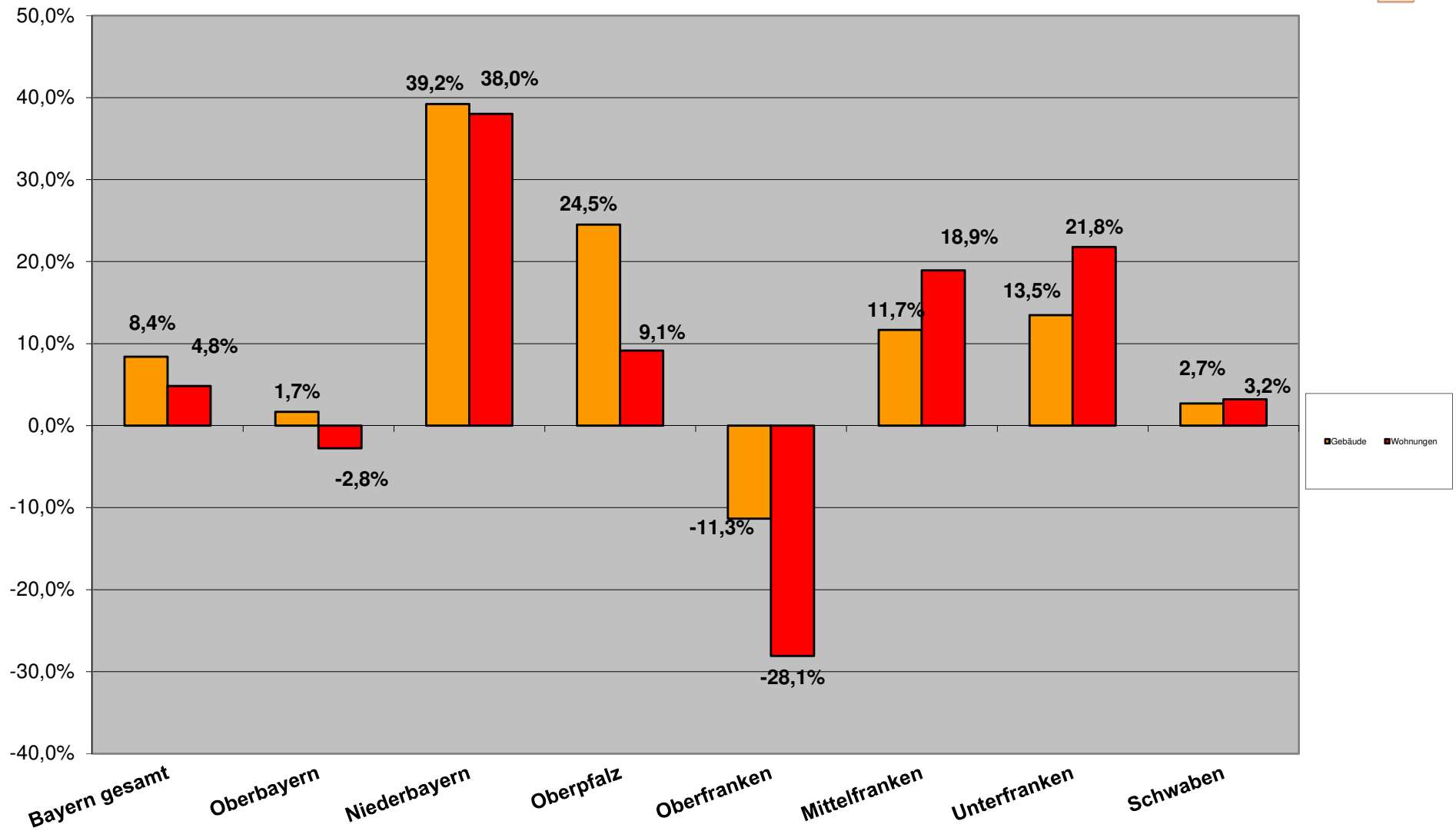


Entwicklung Baugenehmigungen kum. 2021 EFH/ZFH Wohnungsbau



Entwicklung Baugenehmigungen kum. 2021

Mehrfamilienwohnbau



Berichtszeitraum	Errichtung neuer Gebäude								Wohnungen insgesamt 2)
	Wohnbau 1)				Nicht-Wohnbau				
	Gebäude	Rauminhalt	Wohnungen	Veranschlagte Kosten der Bauwerke	Gebäude	Rauminhalt	Nutzfläche	Veranschlagte Kosten der Bauwerke	
Anzahl	1 000 m³	Anzahl	1 000 EUR	Anzahl	1 000 m³	100 m²	1 000 EUR	Anzahl	

1) Einschl. Wohnheime. - 2) In Wohn- und Nichtwohngebäuden einschl. Baumaßnahmen an bestehenden Gebäuden.

Jan. - Juli

2021	18.684	25.785	41.825	10.769.362	4.895	30.631	44.960	5.940.495	48.561
2020	16.181	22.229	37.459	8.747.098	4.222	29.854	42.147	5.823.340	43.109
2019	15.908	22.630	37.053	8.573.466	4.230	27.609	42.127	5.290.240	43.041
2018	16.336	23.018	39.058	8.440.733	4.843	33.916	49.115	6.286.899	44.806
2017	16.357	22.103	36.868	7.752.642	4.455	28.155	41.454	4.698.553	42.772
2016	16.141	21.866	37.184	7.331.178	4.763	28.906	42.401	4.711.118	42.316
2015	14.720	18.849	28.967	6.042.294	4.426	26.484	39.102	3.888.842	33.634
2014	14.475	18.784	29.506	5.731.963	4.949	30.344	42.477	3.860.524	33.299
2013	14.554	19.125	29.791	5.590.817	5.151	29.196	42.510	3.705.752	33.241
2012	13.633	17.065	26.004	4.939.371	5.352	30.535	43.920	3.877.539	29.594
2011	14.527	17.690	25.956	4.945.622	5.560	29.147	44.242	3.831.909	29.323
2010	11.744	14.032	20.433	3.706.567	5.801	26.631	38.871	3.021.515	23.074
2009	10.198	12.482	17.499	3.203.442	4.734	25.224	37.089	3.110.092	19.952
2008	10.495	12.860	18.561	3.233.151	5.261	30.507	43.139	3.019.189	21.320
2007	11.482	13.481	19.787	3.286.533	4.756	27.302	41.475	3.028.074	22.837

Veränderung Jan. - Juli 2021 zu

2020	15,5%	16,0%	11,7%	23,1%	15,9%	2,6%	6,7%	2,0%	12,6%
2019	17,5%	13,9%	12,9%	25,6%	15,7%	10,9%	6,7%	12,3%	12,8%
2018	14,4%	12,0%	7,1%	27,6%	1,1%	-9,7%	-8,5%	-5,5%	8,4%
2017	14,2%	16,7%	13,4%	38,9%	9,9%	8,8%	8,5%	26,4%	13,5%
2016	15,8%	17,9%	12,5%	46,9%	2,8%	6,0%	6,0%	26,1%	14,8%
2015	26,9%	36,8%	44,4%	78,2%	10,6%	15,7%	15,0%	52,8%	44,4%
2014	29,1%	37,3%	41,8%	87,9%	-1,1%	0,9%	5,8%	53,9%	45,8%
2013	28,4%	34,8%	40,4%	92,6%	-5,0%	4,9%	5,8%	60,3%	46,1%
2012	37,0%	51,1%	60,8%	118,0%	-8,5%	0,3%	2,4%	53,2%	64,1%
2011	28,6%	45,8%	61,1%	117,8%	-12,0%	5,1%	1,6%	55,0%	65,6%
2010	59,1%	83,8%	104,7%	190,5%	-15,6%	15,0%	15,7%	96,6%	110,5%
2009	83,2%	106,6%	139,0%	236,2%	3,4%	21,4%	21,2%	91,0%	143,4%
2008	78,0%	100,5%	125,3%	233,1%	-7,0%	0,4%	4,2%	96,8%	127,8%

Monat Juli 2021 zu

2020	13,5%	22,5%	30,5%	28,1%	18,6%	17,2%	12,1%	5,1%	28,3%
2019	0,9%	1,6%	3,5%	9,5%	6,8%	-22,8%	-23,2%	-28,6%	2,9%
2018	3,1%	2,5%	-3,4%	15,3%	-7,4%	-27,5%	-19,3%	-12,4%	-7,3%
2017	9,2%	18,1%	14,3%	38,4%	-1,3%	-13,1%	-11,8%	18,4%	13,3%
2016	31,8%	40,4%	40,8%	71,1%	22,3%	36,5%	33,9%	52,3%	36,4%
2015	18,1%	41,9%	64,6%	80,6%	11,2%	-4,4%	1,3%	58,0%	57,3%
2014	24,0%	40,4%	56,1%	88,3%	11,2%	-3,0%	-4,1%	25,3%	55,4%
2013	13,4%	18,7%	27,3%	68,0%	-10,6%	-33,0%	-25,8%	22,4%	28,3%
2012	21,0%	37,0%	52,2%	100,2%	-7,5%	-3,9%	-4,9%	18,7%	57,8%
2011	24,1%	46,3%	78,4%	117,1%	-7,1%	10,8%	-2,3%	81,0%	79,0%
2010	37,2%	69,4%	88,3%	162,8%	-8,5%	12,3%	13,7%	103,8%	93,1%
2009	58,5%	90,5%	144,5%	203,5%	-11,2%	4,3%	-3,7%	58,5%	139,2%
2008	63,7%	91,2%	109,1%	209,3%	-4,6%	-17,7%	-13,6%	56,3%	113,5%

Baugenehmigungen Monatsvergleich Niederbayern + Oberbayern + Oberpfalz

Jul

	2021	2020	Veränd.	2021	2020	Veränd.	2021	2020	Veränd.
	EFH	EFH		MFH	MFH		NWG	NWG	
Zusammenfassung (Obb./Ndb./Opf.)	1561	1350	15,6%	2489	1743	42,8%	59	80	-26,3%

Niederbayern	EFH	EFH	Veränd.	MFH	MFH	Veränd.	NWG	NWG	Veränd.
Deggendorf	58	33	75,8%	194	16	1112,5%	8	0	
Dingolfing-Landau	95	29	227,6%	210	30	600,0%	2	0	
Freyung-Grafenau	19	18	5,6%	4	25	-84,0%	1	0	
Kelheim	30	45	-33,3%	14	79	-82,3%	1	0	
Landshut	41	39	5,1%	5	0		1	0	
Landshut-Stadt	5	6	-16,7%	13	6	116,7%	1	1	0,0%
Passau	48	44	9,1%	49	28	75,0%	5	15	-66,7%
Passau-Stadt	3	5	-40,0%	7	10	-30,0%	0	0	
Regen	22	15	46,7%	6	13	-53,8%	0	0	
Rottal-Inn	70	68	2,9%	72	13	453,8%	5	2	150,0%
Straubing-Bogen	33	36	-8,3%	22	0		2	0	
Straubing-Stadt	1	11	-90,9%	21	0		0	0	
Gesamt	425	349	21,8%	617	220	180,5%	26	18	44,4%

Oberbayern	2021	2020	Veränd.	2021	2020	Veränd.	2021	2020	Veränd.
	EFH	EFH		MFH	MFH		NWG	NWG	
Altötting	22	15	46,7%	17	87	-80,5%	0	0	
Bad Tölz-Wolfratshausen	24	30	-20,0%	10	13	-23,1%	0	0	
Berchtesgadener Land	15	12	25,0%	6	11	-45,5%	8	0	
Dachau	55	39	41,0%	66	19	247,4%	0	0	
Ebersberg	1	75	-98,7%	0	61	-100,0%	0	0	
Eichstätt	59	50	18,0%	18	10	80,0%	1	3	-66,7%
Erding	41	35	17,1%	134	3	4366,7%	1	1	0,0%
Freising	52	41	26,8%	77	106	-27,4%	0	1	-100,0%
Fürstenfeldbruck	25	35	-28,6%	25	13	92,3%	0	2	-100,0%
Garmisch-Partenkirchen	7	5	40,0%	4	0		0	0	
Ingolstadt-Stadt	14	7	100,0%	30	125	-76,0%	0	0	
Landsberg a.Lech	47	22	113,6%	45	59	-23,7%	0	0	
Miesbach	16	29	-44,8%	13	44	-70,5%	0	1	-100,0%
Mühldorf a.Inn	42	44	-4,5%	27	9	200,0%	0	6	-100,0%
München	66	42	57,1%	27	12	125,0%	1	10	-90,0%
München-Stadt	51	51	0,0%	601	270	122,6%	14	0	
Neuburg-Schrobenhausen	43	22	95,5%	14	13	7,7%	0	9	-100,0%
Pfaffenhofen a.d.Ilm	32	30	6,7%	66	37	78,4%	1	0	
Rosenheim	75	69	8,7%	163	112	45,5%	0	9	-100,0%
Rosenheim-Stadt	1	1	0,0%	20	0		0	0	
Sarnberg	39	27	44,4%	68	30	126,7%	0	0	
Traunstein	53	40	32,5%	56	203	-72,4%	0	6	-100,0%
Weilheim-Schongau	26	26	0,0%	51	3	1600,0%	1	2	-50,0%
Gesamt	806	747	7,9%	1538	1240	24,0%	27	50	-46,0%

Oberpfalz	2021	2020	Veränd.	2021	2020	Veränd.	2021	2020	Veränd.
	EFH	EFH		MFH	MFH		NWG	NWG	
Amberg-Stadt	1	2	-50,0%	3	10	-70,0%	0	0	
Amberg-Sulzbach	25	44	-43,2%	10	10	0,0%	0	0	
Cham	78	36	116,7%	22	8	175,0%	0	0	
Neumarkt i.d.OPf.	48	31	54,8%	56	0		2	0	
Neustadt a.d.Waldnaab	28	27	3,7%	6	13	-53,8%	0	1	-100,0%
Regensburg	79	72	9,7%	164	131	25,2%	2	11	-81,8%
Regensburg-Stadt	7	3	133,3%	38	83	-54,2%	0	0	
Schwandorf	47	20	135,0%	27	4	575,0%	0	0	
Tirschenreuth	17	17	0,0%	0	0		0	0	
Weiden i.d.OPf.-Stadt	0	2	-100,0%	8	24	-66,7%	2	0	
Gesamt	330	254	29,9%	334	283	18,0%	6	12	-50,0%

Baugenehmigungen Monatsvergleich

Juli

Schwaben	2021	2020	Veränd.	2021	2020	Veränd.	2021	2020	Veränd.
	EFH	EFH		MFH	MFH		NWG	NWG	
Aichach-Friedberg	30	26	15,4%	0	13	-100,0%	0	0	
Augsburg	79	65	21,5%	18	47	-61,7%	1	1	0,0%
Augsburg (Stadt)	9	9	0,0%	8	80	-90,0%	0	0	
Dillingen a.d.Donau	22	38	-42,1%	32	17	88,2%	2	1	100,0%
Günzburg	44	43	2,3%	49	30	63,3%	0	1	-100,0%
Neu-Ulm	25	27	-7,4%	108	64	68,8%	0	0	
Lindau (Bodensee)	7	15	-53,3%	86	8	975,0%	6	0	
Ostallgäu	50	26	92,3%	95	37	156,8%	1	0	
Unterallgäu	26	38	-31,6%	10	3	233,3%	0	1	-100,0%
Donau-Ries	41	34	20,6%	46	0		0	0	
Oberallgäu	23	15	53,3%	33	26	26,9%	0	0	
Kaufbeuren	6	15	-60,0%	21	17	23,5%	0	0	
Kempton (Allgäu)	17	0	#DIV/0!	37	0		0	0	
Memmingen	11	6	83,3%	0	28	-100,0%	2	0	
Gesamt	390	357	9,2%	543	370	46,8%	12	4	200,0%

Baugenehmigungen Monatsvergleich Wohnungen

	2021	2020		2021	2020		2021	2020	
Juli	EFH	EFH	Veränd.	MFH	MFH	Veränd.	NWG	NWG	Veränd.
Zusammenfassung	782	664	17,8%	956	668	43,1%	10	20	-50,0%

Oberfranken	EFH	EFH	Veränd.	MFH	MFH	Veränd.	NWG	NWG	Veränd.
Bamberg	41	42	-2,4%	6	7	-14,3%	0	0	
Bamberg-Stadt	5	12	-58,3%	0	9	-100,0%	0	0	
Bayreuth	33	31	6,5%	3	13	-76,9%	0	1	-100,0%
Bayreuth-Stadt	3	2	50,0%	11	0		0	0	
Coburg	19	18	5,6%	15	24	-37,5%	0	0	
Coburg-Stadt	2	0	#DIV/0!	3	0		0	0	
Forchheim	22	27	-18,5%	0	20	-100,0%	0	1	-100,0%
Hof	15	11	36,4%	19	0		0	0	
Hof-Stadt	8	0	#DIV/0!	0	0		0	0	
Kronach	10	11	-9,1%	0	18	-100,0%	0	0	
Kulmbach	16	7	128,6%	0	5	-100,0%	0	0	
Lichtenfels	11	18	-38,9%	0	0		0	0	
Wunsiedel	9	7	28,6%	0	43	-100,0%	0	0	
Gesamt	194	186	4,3%	57	139	-59,0%	0	2	-100,0%

	2021	2020		2021	2020		2021	2020	
Mittelfranken	EFH	EFH	Veränd.	MFH	MFH	Veränd.	NWG	NWG	Veränd.
Ansbach	71	29	144,8%	28	15	86,7%	2	5	-60,0%
Ansbach-Stadt	0	2	-100,0%	0	28	-100,0%	0	0	
Erlangen	31	2	1450,0%	98	10	880,0%	0	0	
Erlangen-Höchststadt	33	29	13,8%	34	4	750,0%	0	0	
Fürth	32	14	128,6%	21	24	-12,5%	0	0	
Fürth-Stadt	6	17	-64,7%	14	102	-86,3%	0	0	
Nürnberg (Stadt)	12	12	0,0%	381	147	159,2%	0	0	
Nürnberger Land	58	28	107,1%	19	19	0,0%	1	9	-88,9%
Neustadt / Aisch	49	20	145,0%	20	7	185,7%	0	0	
Roth	15	42	-64,3%	3	23	-87,0%	0	0	
Schwabach	4	2	100,0%	0	5	-100,0%	0	0	
Weißenburg-Gunzenh.	58	30	93,3%	34	4	750,0%	0	1	-100,0%
Gesamt	369	227	62,6%	652	388	68,0%	3	15	-80,0%

	2021	2020		2021	2020		2021	2020	
Unterfranken	EFH	EFH	Veränd.	MFH	MFH	Veränd.	NWG	NWG	Veränd.
Aschaffenburg	21	22	-4,5%	6	3	100,0%	0	2	-100,0%
Bad Kissingen	19	16	18,8%	40	0		1	0	
Rhön-Grabfeld	21	38	-44,7%	3	26	-88,5%	2	0	
Haßberge	12	24	-50,0%	16	4	300,0%	0	0	
Kitzingen	22	29	-24,1%	4	10	-60,0%	2	0	
Miltenberg	14	18	-22,2%	38	4	850,0%	2	1	100,0%
Main-Spessart	29	24	20,8%	16	45	-64,4%	0	0	
Schweinfurt	20	27	-25,9%	8	0		0	0	
Würzburg	39	44	-11,4%	12	14	-14,3%	0	0	
Aschaffenburg (Stadt)	7	5	40,0%	26	16	62,5%	0	0	
Schweinfurt (Stadt)	10	1	900,0%	0	16	-100,0%	0	0	
Würzburg (Stadt)	5	3	66,7%	78	3	2500,0%	0	0	
Gesamt	219	251	-12,7%	247	141	75,2%	7	3	133,3%

Baugenehmigungen kumuliert zum Juli Niederbayern + Oberbayern + Oberpfalz

Wohnungen

Juli kumuliert

	2021	2020	Veränd.	2021	2020	Veränd.	2021	2020	Veränd.
	EFH	EFH		MFH	MFH		NWG	NWG	
Zusammenfassung (Obb./Ndb./Opf.)	10934	8941	22,3%	14366	13794	4,1%	585	736	-20,5%

Niederbayern

	EFH	EFH	Veränd.	MFH	MFH	Veränd.	NWG	NWG	Veränd.
Deggendorf	321	254	26,4%	404	179	125,7%	9	0	
Dingolfing-Landau	320	198	61,6%	490	67	631,3%	28	15	86,7%
Freyung-Grafenau	186	143	30,1%	44	65	-32,3%	4	1	300,0%
Kelheim	346	249	39,0%	205	330	-37,9%	8	7	14,3%
Landshut	347	311	11,6%	138	70	97,1%	5	2	150,0%
Landshut-Stadt	47	48	-2,1%	176	65	170,8%	3	2	50,0%
Passau	478	326	46,6%	437	323	35,3%	8	18	-55,6%
Passau-Stadt	49	53	-7,5%	135	152	-11,2%	0	17	-100,0%
Regen	178	145	22,8%	61	71	-14,1%	0	24	-100,0%
Rottal-Inn	308	234	31,6%	217	119	82,4%	8	6	33,3%
Straubing-Bogen	344	332	3,6%	211	158	33,5%	6	15	-60,0%
Straubing-Stadt	43	70	-38,6%	187	361	-48,2%	0	0	
Gesamt	2967	2363	25,6%	2705	1960	38,0%	79	107	-26,2%

Oberbayern

	2021	2020	Veränd.	2021	2020	Veränd.	2021	2020	Veränd.
	EFH	EFH		MFH	MFH		NWG	NWG	
Altötting	181	168	7,7%	193	146	32,2%	3	0	
Bad Tölz-Wolfratshausen	183	117	56,4%	91	102	-10,8%	14	14	0,0%
Berchtesgadener Land	93	111	-16,2%	119	237	-49,8%	10	14	-28,6%
Dachau	222	226	-1,8%	210	175	20,0%	4	1	300,0%
Ebersberg	99	202	-51,0%	87	268	-67,5%	6	17	-64,7%
Eichstätt	383	280	36,8%	143	134	6,7%	5	132	-96,2%
Erding	264	279	-5,4%	269	160	68,1%	11	6	83,3%
Freising	334	241	38,6%	328	434	-24,4%	6	6	0,0%
Fürstenfeldbruck	241	210	14,8%	214	274	-21,9%	16	6	166,7%
Garmisch-Partenkirchen	81	33	145,5%	65	21	209,5%	2	2	0,0%
Ingolstadt-Stadt	118	107	10,3%	422	469	-10,0%	3	3	0,0%
Landsberg a. Lech	227	187	21,4%	130	379	-65,7%	4	22	-81,8%
Miesbach	141	101	39,6%	157	140	12,1%	23	8	187,5%
Mühldorf a. Inn	241	205	17,6%	146	183	-20,2%	8	24	-66,7%
München	356	352	1,1%	374	659	-43,2%	16	50	-68,0%
München-Stadt	482	396	21,7%	5504	4874	12,9%	181	172	5,2%
Neuburg-Schrobenhausen	326	184	77,2%	149	201	-25,9%	2	12	-83,3%
Pfaffenhofen a.d. Ilm	307	239	28,5%	408	265	54,0%	9	4	125,0%
Rosenheim	412	361	14,1%	592	487	21,6%	90	20	350,0%
Rosenheim-Stadt	33	26	26,9%	47	52	-9,6%	1	0	
Sarnberg	174	188	-7,4%	183	242	-24,4%	13	15	-13,3%
Traunstein	307	255	20,4%	301	485	-37,9%	13	13	0,0%
Weilheim-Schongau	274	224	22,3%	120	156	-23,1%	11	9	22,2%
Gesamt	5479	4692	16,8%	10252	10543	-2,8%	451	550	-18,0%

Oberpfalz

	2021	2020	Veränd.	2021	2020	Veränd.	2021	2020	Veränd.
	EFH	EFH		MFH	MFH		NWG	NWG	
Amberg-Stadt	42	15	180,0%	25	15	66,7%	0	1	-100,0%
Amberg-Sulzbach	232	235	-1,3%	58	69	-15,9%	2	2	0,0%
Cham	466	303	53,8%	192	185	3,8%	15	6	150,0%
Neumarkt i.d.OPf.	421	307	37,1%	259	87	197,7%	6	13	-53,8%
Neustadt a.d. Waldnaab	198	160	23,8%	37	22	68,2%	2	1	100,0%
Regensburg	586	426	37,6%	502	413	21,5%	7	25	-72,0%
Regensburg-Stadt	81	72	12,5%	131	314	-58,3%	13	24	-45,8%
Schwandorf	313	273	14,7%	132	127	3,9%	6	7	-14,3%
Tirschenreuth	139	85	63,5%	14	22	-36,4%	2	0	
Weiden i.d.OPf.-Stadt	10	10	0,0%	59	37	59,5%	2	0	
Gesamt	2488	1886	31,9%	1409	1291	9,1%	55	79	-30,4%

Baugenehmigungen kumuliert

Juli kumuliert Schwaben	2021	2020	Veränd.	2021	2020	Veränd.	2021	2020	Veränd.
	EFH	EFH		MFH	MFH		NWG	NWG	
Aichach-Friedberg	252	234	7,7%	93	96	-3,1%	4	31	-87,1%
Augsburg	428	426	0,5%	404	405	-0,2%	8	3	166,7%
Augsburg (Stadt)	66	92	-28,3%	843	1056	-20,2%	3	4	-25,0%
Dillingen a.d.Donau	239	186	28,5%	66	64	3,1%	5	4	25,0%
Günzburg	305	255	19,6%	162	116	39,7%	1	5	-80,0%
Neu-Ulm	227	221	2,7%	785	539	45,6%	164	2	8100,0%
Lindau (Bodensee)	63	99	-36,4%	167	164	1,8%	22	2	1000,0%
Ostallgäu	277	189	46,6%	141	134	5,2%	8	2	300,0%
Unterallgäu	323	230	40,4%	120	77	55,8%	2	3	-33,3%
Donau-Ries	337	231	45,9%	126	92	37,0%	2	0	
Oberallgäu	182	183	-0,5%	282	193	46,1%	27	10	170,0%
Kaufbeuren	28	50	-44,0%	80	60	33,3%	0	0	
Kempton (Allgäu)	42	6	600,0%	52	160	-67,5%	0	29	-100,0%
Memmingen	32	32	0,0%	27	88	-69,3%	5	0	
Gesamt	2801	2434	15,1%	3348	3244	3,2%	251	95	164,2%

Baugenehmigungen kumuliert Wohnungen

	2021	2020		2021	2020		2021	2020	
Juli kumuliert	EFH	EFH	Veränd.	MFH	MFH	Veränd.	NWG	NWG	Veränd.
Zusammenfassung	5409	4451	21,5%	4967	4595	8,1%	148	126	17,5%

Oberfranken			Veränd.			Veränd.			Veränd.
Bamberg	319	217	47,0%	154	122	26,2%	0	1	-100,0%
Bamberg-Stadt	30	64	-53,1%	0	406	-100,0%	1	0	
Bayreuth	193	157	22,9%	43	112	-61,6%	1	1	0,0%
Bayreuth-Stadt	24	27	-11,1%	194	76	155,3%	0	0	
Coburg	146	107	36,4%	173	57	203,5%	0	0	
Coburg-Stadt	16	21	-23,8%	17	38	-55,3%	0	0	
Forchheim	211	147	43,5%	111	67	65,7%	2	2	0,0%
Hof	118	91	29,7%	26	14	85,7%	0	0	
Hof-Stadt	38	13	192,3%	8	0		0	0	
Kronach	80	51	56,9%	0	70	-100,0%	0	0	
Kulmbach	107	103	3,9%	25	23	8,7%	0	0	
Lichtenfels	105	108	-2,8%	29	85	-65,9%	5	9	-44,4%
Wunsiedel	67	49	36,7%	27	52	-48,1%	0	3	-100,0%
Gesamt	1454	1155	25,9%	807	1122	-28,1%	9	16	-43,8%

	2021	2020		2021	2020		2021	2020	
Mittelfranken	EFH	EFH	Veränd.	MFH	MFH	Veränd.	NWG	NWG	Veränd.
Ansbach	466	298	56,4%	370	79	368,4%	4	6	-33,3%
Ansbach-Stadt	34	23	47,8%	8	31	-74,2%	12	0	
Erlangen	64	53	20,8%	190	171	11,1%	5	19	-73,7%
Erlangen-Höchststadt	237	255	-7,1%	208	202	3,0%	1	0	
Fürth	157	119	31,9%	156	95	64,2%	0	0	
Fürth-Stadt	74	90	-17,8%	145	550	-73,6%	1	18	-94,4%
Nürnberg (Stadt)	100	115	-13,0%	1341	856	56,7%	10	12	-16,7%
Nürnberger Land	281	190	47,9%	82	204	-59,8%	2	9	-77,8%
Neustadt / Aisch	224	165	35,8%	125	40	212,5%	2	0	
Roth	219	288	-24,0%	145	81	79,0%	2	3	-33,3%
Schwabach	49	21	133,3%	27	60	-55,0%	0	0	
Weißenburg-Gunzenh.	220	157	40,1%	94	62	51,6%	1	18	-94,4%
Gesamt	2125	1774	19,8%	2891	2431	18,9%	40	85	-52,9%

	2021	2020		2021	2020		2021	2020	
Unterfranken	EFH	EFH	Veränd.	MFH	MFH	Veränd.	NWG	NWG	Veränd.
Aschaffenburg	213	199	7,0%	74	115	-35,7%	3	5	-40,0%
Bad Kissingen	163	134	21,6%	90	60	50,0%	1	0	
Rhön-Grabfeld	147	125	17,6%	86	51	68,6%	2	0	
Haßberge	151	120	25,8%	53	24	120,8%	1	0	
Kitzingen	183	154	18,8%	33	81	-59,3%	9	1	800,0%
Miltenberg	128	104	23,1%	137	81	69,1%	18	5	260,0%
Main-Spessart	245	152	61,2%	50	112	-55,4%	4	9	-55,6%
Schweinfurt	172	203	-15,3%	39	62	-37,1%	1	0	
Würzburg	327	279	17,2%	147	186	-21,0%	1	2	-50,0%
Aschaffenburg	56	18	211,1%	126	86	46,5%	56	3	1766,7%
Schweinfurt	20	7	185,7%	7	55	-87,3%	0	0	
Würzburg	25	27	-7,4%	427	129	231,0%	3	0	
Gesamt	1830	1522	20,2%	1269	1042	21,8%	99	25	296,0%