

# Baugenehmigungen BAYERN

## Juli 2023

### **Inhalt:**

1. **Übersicht Baugenehmigungen Bayern (Regierungsbezirke) Wohnbau nach Haustyp (EFH/ZFH und MFH)**
2. **Diagramm Genehmigungen Wohngebäude nach Monaten**
3. **Diagramm Genehmigungen Wohnungen nach Monaten**
4. **Diagramm Wohnungen und Gebäude Wohnbau und Regierungsbezirk kumuliert**
5. **Diagramm Wohnungen und Gebäude EFH/ZFH und Regierungsbezirk kumuliert**
6. **Diagramm Wohnungen und Gebäude MFH und Regierungsbezirk kumuliert**
7. **Genehmigungen nach Sektor (Wohnbau oder Nichtwohnbau)**
8. **Baugenehmigungen nach Bezirken und Landkreisen Monat**
9. **Baugenehmigungen nach Bezirken und Landkreisen kumuliert**

## Übersicht



Juli Einzelmonat	Baugenehmigung <b>Wohnungen</b>								
	EFH/ZFH			MFH			Gesamt		
	2023	2022	z. VJ	2023	2022	z. VJ	2023	2022	z. VJ
<b>Bayern</b>	<b>1.240</b>	<b>2.449</b>	<b>-49,4%</b>	<b>1.686</b>	<b>3.716</b>	<b>-54,6%</b>	<b>2.926</b>	<b>6.165</b>	<b>-52,5%</b>
Oberbayern .....	463	802	-42,3%	663	1500	-55,8%	1126	2302	-51,1%
Niederbayern .....	163	336	-51,5%	106	432	-75,5%	269	768	-65,0%
Oberpfalz .....	129	230	-43,9%	243	354	-31,4%	372	584	-36,3%
Oberfranken .....	72	148	-51,4%	37	265	-86,0%	109	413	-73,6%
Mittelfranken .....	127	232	-45,3%	186	523	-64,4%	313	755	-58,5%
Unterfranken .....	95	280	-66,1%	356	187	90,4%	451	467	-3,4%
Schwaben .....	191	421	-54,6%	95	455	-79,1%	286	876	-67,4%

Juli kumuliert kumuliert	Baugenehmigung <b>Wohnungen</b>								
	EFH/ZFH			MFH (inkl. Wohnheime)			Gesamt		
	2023	2022	z. VJ	2023	2022	z. VJ	2023	2022	z. VJ
<b>Bayern</b>	<b>9.573</b>	<b>16.593</b>	<b>-42,3%</b>	<b>18.411</b>	<b>24.837</b>	<b>-25,9%</b>	<b>27.984</b>	<b>41.430</b>	<b>-32,5%</b>
Oberbayern .....	3.581	5.076	-29,5%	8.020	9.431	-15,0%	11601	14.507	-20,0%
Niederbayern .....	1.182	2.429	-51,3%	1.623	3.460	-53,1%	2805	5.889	-52,4%
Oberpfalz .....	1.059	2.052	-48,4%	1.525	1.835	-16,9%	2584	3.887	-33,5%
Oberfranken .....	576	1.209	-52,4%	691	1.135	-39,1%	1267	2.344	-45,9%
Mittelfranken .....	918	1.803	-49,1%	2.989	4.624	-35,4%	3907	6.427	-39,2%
Unterfranken .....	704	1.540	-54,3%	986	1.747	-43,6%	1690	3.287	-48,6%
Schwaben .....	1.553	2.484	-37,5%	2.577	2.605	-1,1%	4130	5.089	-18,8%

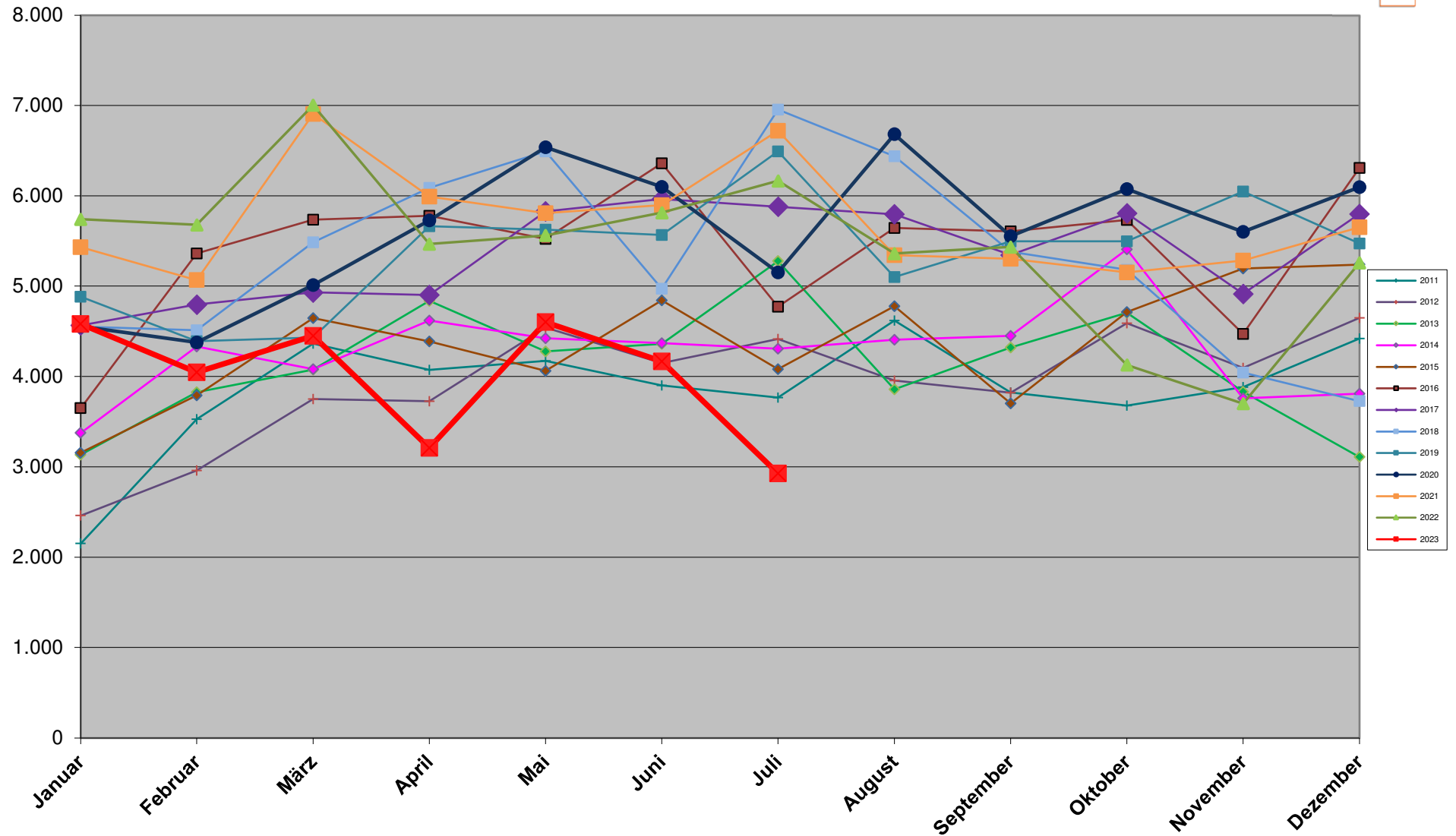
## Übersicht



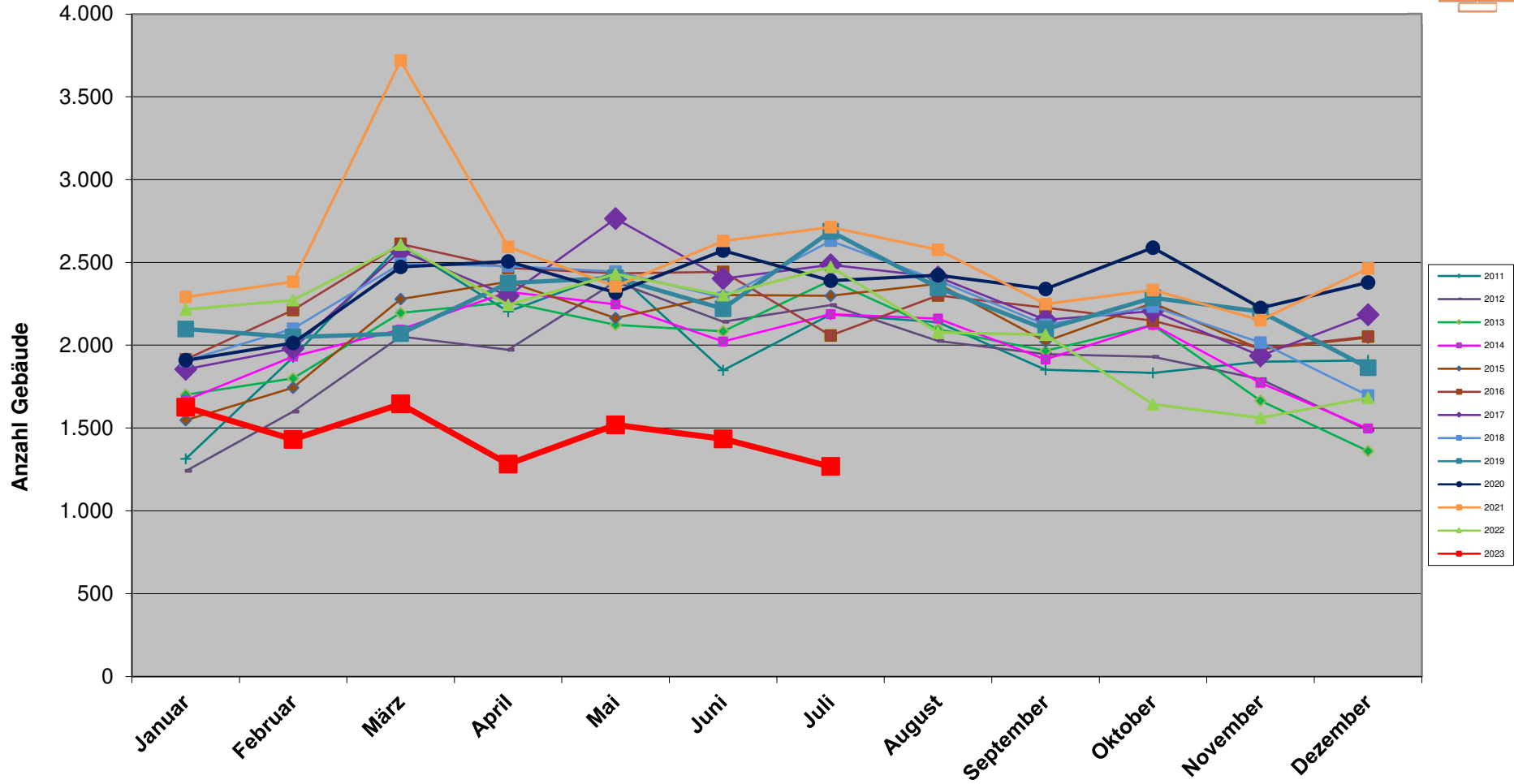
Juli Einzelmonat	Baugenehmigung <b>Gebäude</b>								
	EFH/ZFH			MFH			Gesamt		
	2023	2022	z. VJ	2023	2022	z. VJ	2023	2022	z. VJ
<b>Bayern</b>	<b>1.075</b>	<b>2.106</b>	<b>-49,0%</b>	<b>193</b>	<b>366</b>	<b>-47,3%</b>	<b>1.268</b>	<b>2.472</b>	<b>-48,7%</b>
Oberbayern .....	402	703	-42,8%	81	148	-45,3%	483	851	-43,2%
Niederbayern .....	141	280	-49,6%	15	40	-62,5%	156	320	-51,3%
Oberpfalz .....	109	193	-43,5%	23	34	-32,4%	132	227	-41,9%
Oberfranken .....	64	125	-48,8%	5	21	-76,2%	69	146	-52,7%
Mittelfranken .....	117	198	-40,9%	20	40	-50,0%	137	238	-42,4%
Unterfranken .....	81	248	-67,3%	31	26	19,2%	112	274	-59,1%
Schwaben .....	161	359	-55,2%	18	57	-68,4%	179	416	-57,0%

Juli kumuliert kumuliert	Baugenehmigung <b>Gebäude</b>								
	EFH/ZFH			MFH (inkl. Wohnheime)			Gesamt		
	2023	2022	z. VJ	2023	2022	z. VJ	2023	2022	z. VJ
<b>Bayern</b>	<b>8.465</b>	<b>13.972</b>	<b>-39,4%</b>	<b>1.743</b>	<b>2.571</b>	<b>-32,2%</b>	<b>10.208</b>	<b>16.543</b>	<b>-38,3%</b>
Oberbayern .....	3.179	4.374	-27,3%	776	992	-21,8%	3955	5.366	-26,3%
Niederbayern .....	1.034	2.013	-48,6%	156	339	-54,0%	1190	2.352	-49,4%
Oberpfalz .....	933	1.691	-44,8%	153	224	-31,7%	1086	1.915	-43,3%
Oberfranken .....	527	1.031	-48,9%	62	118	-47,5%	589	1.149	-48,7%
Mittelfranken .....	833	1.517	-45,1%	196	347	-43,5%	1029	1.864	-44,8%
Unterfranken .....	607	1.306	-53,5%	111	209	-46,9%	718	1.515	-52,6%
Schwaben .....	1.352	2.040	-33,7%	289	342	-15,5%	1641	2.382	-31,1%

# Baugenehmigungen Bayern Wohnungen

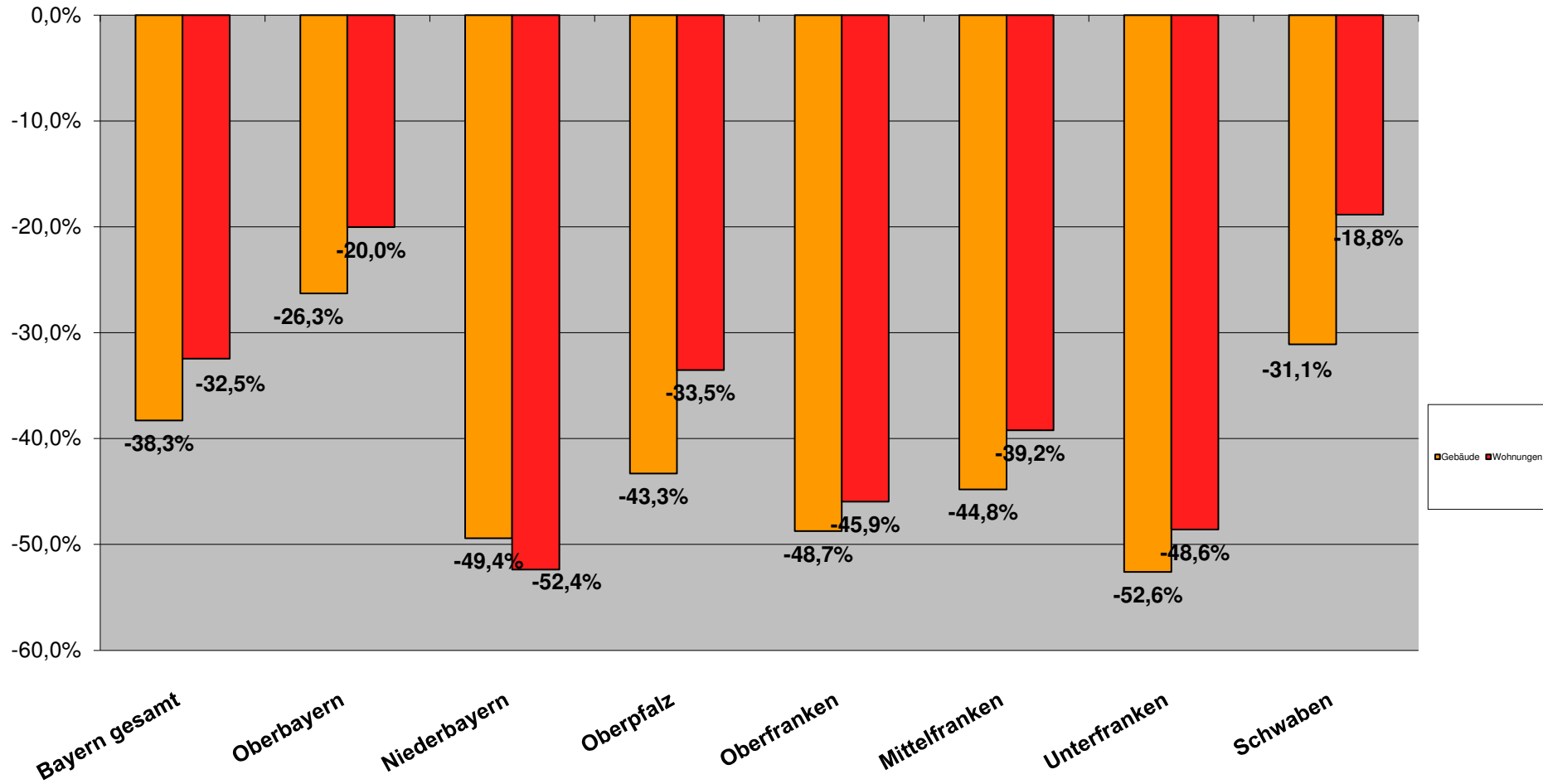


# Baugenehmigungen Bayern Wohngebäude



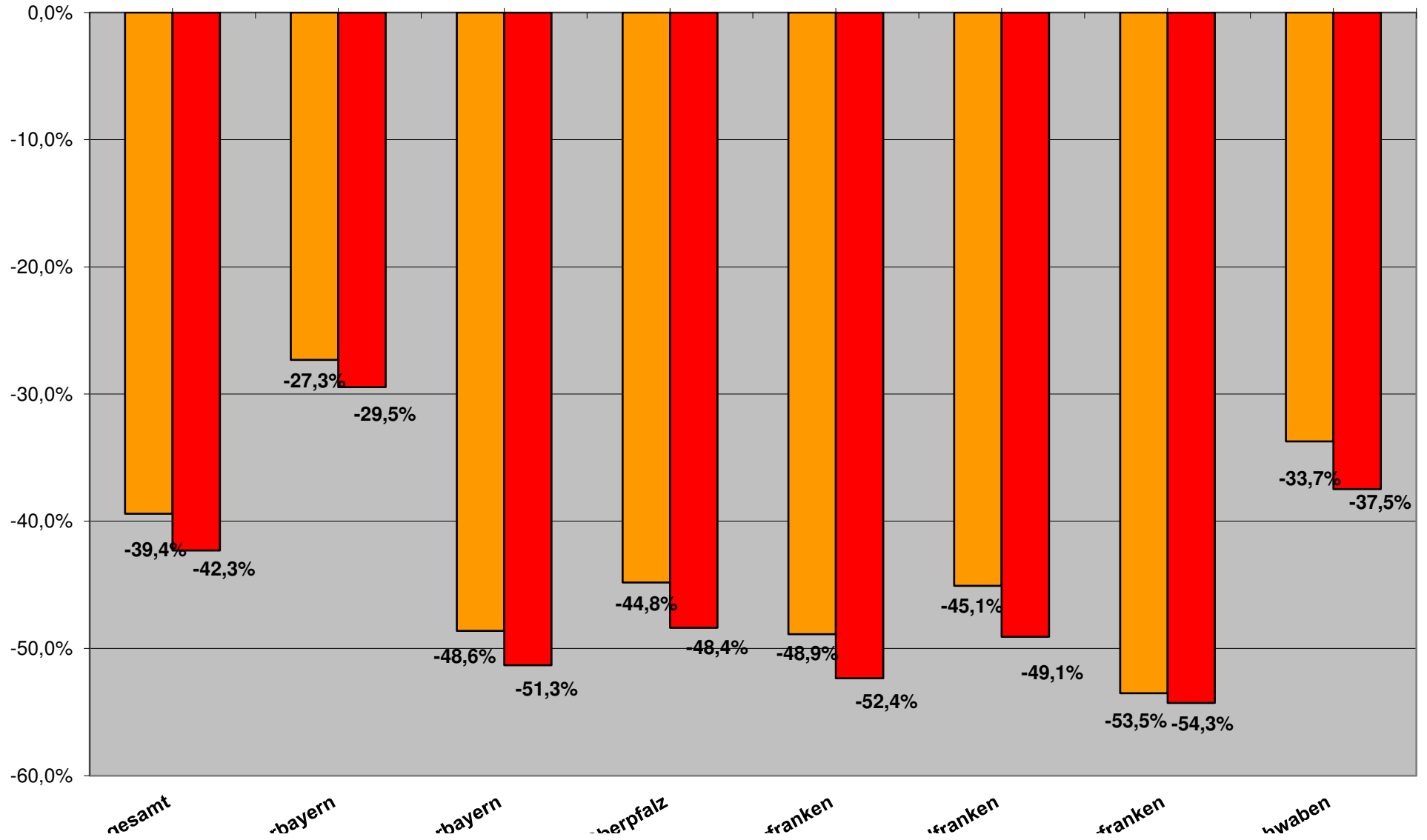
# Entwicklung Baugenehmigungen kum. 2023

## Wohnbau (EFH/ZFH und MFH)



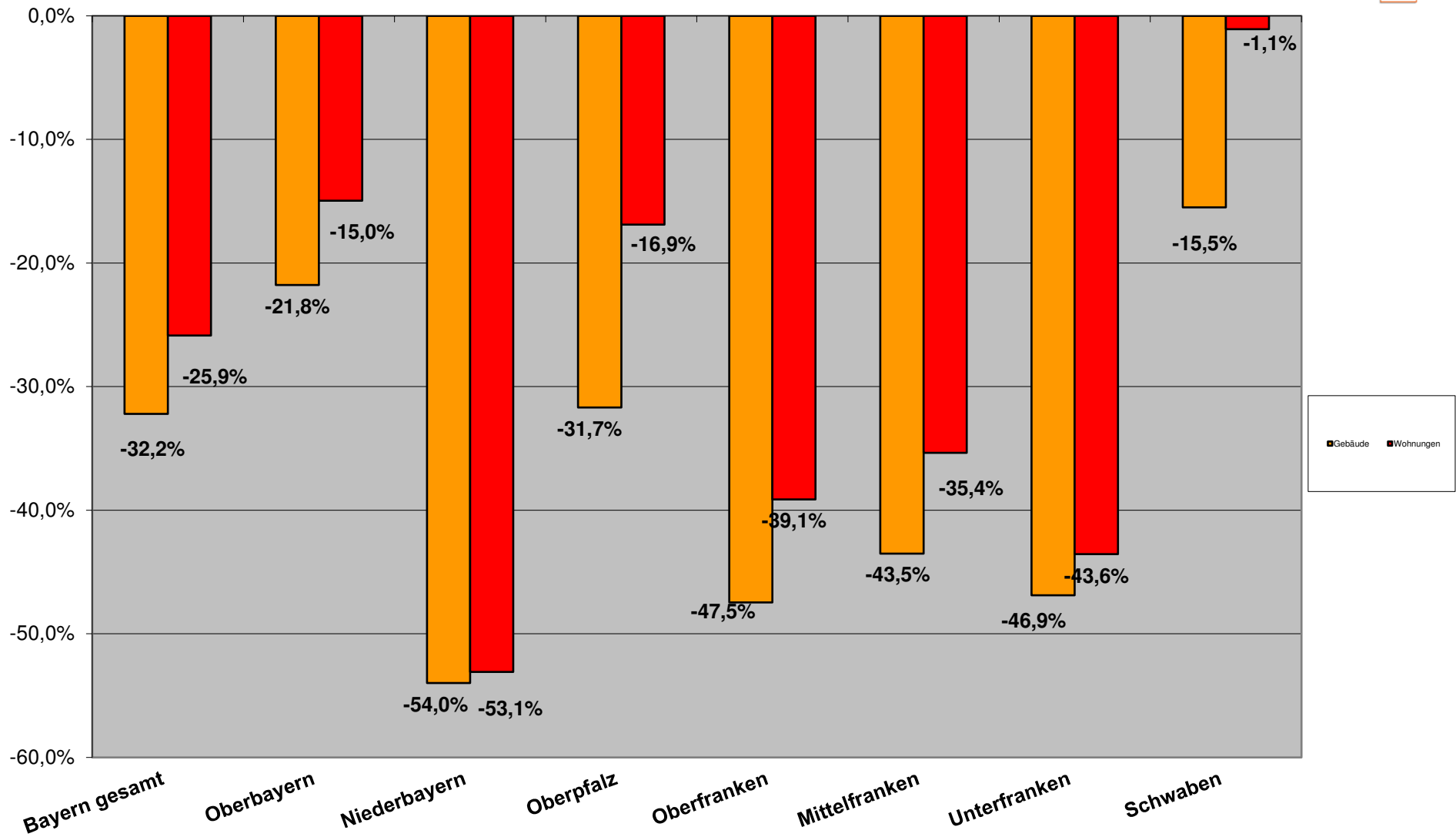
# Entwicklung Baugenehmigungen kum. 2023

## EFH/ZFH Wohnungsbau



# Entwicklung Baugenehmigungen kum. 2023

## Mehrfamilienwohnbau





Berichtszeitraum	Errichtung neuer Gebäude								Wohnungen insgesamt 2)
	Wohnbau 1)				Nicht-Wohnbau				
	Gebäude	Rauminhalt	Wohnungen	Veranschlagte Kosten der Bauwerke	Gebäude	Rauminhalt	Nutzfläche	Veranschlagte Kosten der Bauwerke	
Anzahl	1 000 m <sup>3</sup>	Anzahl	1 000 EUR	Anzahl	1 000 m <sup>3</sup>	100 m <sup>2</sup>	1 000 EUR	Anzahl	

1) Einschl. Wohnheime. - 2) In Wohn- und Nichtwohngebäuden einschl. Baumaßnahmen an bestehenden Gebäuden.

### Juli kumuliert

<b>2023</b>	10.208	15.790	27.984	7.890.687	3.801	26.736	35.285	6.040.767	33.697
2022	16.543	24.456	41.430	10.882.021	4.303	32.443	42.587	6.822.542	48.525
2021	18.684	25.785	41.825	10.769.362	4.895	30.631	44.960	5.940.495	48.561
2020	16.181	22.229	37.459	8.747.098	4.222	29.854	42.147	5.823.340	43.109
2019	15.908	22.630	37.053	8.573.466	4.230	27.609	42.127	5.290.240	43.041
2018	16.336	23.018	39.058	8.440.733	4.843	33.916	49.115	6.286.899	44.806
2017	16.357	22.103	36.868	7.752.642	4.455	28.155	41.454	4.698.553	42.772
2016	16.141	21.866	37.184	7.331.178	4.763	28.906	42.401	4.711.118	42.316
2015	14.720	18.849	28.967	6.042.294	4.426	26.484	39.102	3.888.842	33.634
2014	14.475	18.784	29.506	5.731.963	4.949	30.344	42.477	3.860.524	33.299
2013	14.554	19.125	29.791	5.590.817	5.151	29.196	42.510	3.705.752	33.241
2012	13.633	17.065	26.004	4.939.371	5.352	30.535	43.920	3.877.539	29.594
2011	14.527	17.690	25.956	4.945.622	5.560	29.147	44.242	3.831.909	29.323
2010	11.744	14.032	20.433	3.706.567	5.801	26.631	38.871	3.021.515	23.074
2009	10.198	12.482	17.499	3.203.442	4.734	25.224	37.089	3.110.092	19.952

### Veränderung Jan. - Juli 2023 zu

2022	-38,3%	-35,4%	-32,5%	-27,5%	-11,7%	-17,6%	-17,1%	-11,5%	-30,6%
2021	-45,4%	-38,8%	-33,1%	-26,7%	-22,3%	-12,7%	-21,5%	1,7%	-30,6%
2020	-36,9%	-29,0%	-25,3%	-9,8%	-10,0%	-10,4%	-16,3%	3,7%	-21,8%
2019	-35,8%	-30,2%	-24,5%	-8,0%	-10,1%	-3,2%	-16,2%	14,2%	-21,7%
2018	-37,5%	-31,4%	-28,4%	-6,5%	-21,5%	-21,2%	-28,2%	-3,9%	-24,8%
2017	-37,6%	-28,6%	-24,1%	1,8%	-14,7%	-5,0%	-14,9%	28,6%	-21,2%
2016	-36,8%	-27,8%	-24,7%	7,6%	-20,2%	-7,5%	-16,8%	28,2%	-20,4%
2015	-30,7%	-16,2%	-3,4%	30,6%	-14,1%	1,0%	-9,8%	55,3%	0,2%
2014	-29,5%	-15,9%	-5,2%	37,7%	-23,2%	-11,9%	-16,9%	56,5%	1,2%
2013	-29,9%	-17,4%	-6,1%	41,1%	-26,2%	-8,4%	-17,0%	63,0%	1,4%
2012	-25,1%	-7,5%	7,6%	59,8%	-29,0%	-12,4%	-19,7%	55,8%	13,9%
2011	-29,7%	-10,7%	7,8%	59,5%	-31,6%	-8,3%	-20,2%	57,6%	14,9%
2010	-13,1%	12,5%	37,0%	112,9%	-34,5%	0,4%	-9,2%	99,9%	46,0%
2009	0,1%	26,5%	59,9%	146,3%	-19,7%	6,0%	-4,9%	94,2%	68,9%

### Monat Juli 2023 zu

2022	-48,7%	-52,2%	-52,5%	-48,1%	-15,1%	-20,3%	-27,5%	-22,1%	-49,6%
2021	-53,3%	-55,8%	-56,5%	-46,8%	-26,8%	4,5%	-13,0%	7,8%	-51,6%
2020	-46,9%	-45,9%	-43,2%	-31,8%	-13,2%	22,5%	-2,5%	13,3%	-37,9%
2019	-52,8%	-55,1%	-54,9%	-41,7%	-21,8%	-19,3%	-33,2%	-23,0%	-50,2%
2018	-51,8%	-54,7%	-57,9%	-38,7%	-32,2%	-24,2%	-29,8%	-5,5%	-55,1%
2017	-49,0%	-47,9%	-50,2%	-26,4%	-27,7%	-9,1%	-23,3%	27,7%	-45,1%
2016	-38,4%	-38,0%	-38,7%	-8,9%	-10,5%	42,7%	16,4%	64,2%	-34,0%
2015	-44,8%	-37,3%	-28,3%	-3,9%	-18,6%	-0,1%	-11,9%	70,5%	-23,9%
2014	-42,0%	-38,0%	-32,0%	0,2%	-18,6%	1,4%	-16,6%	35,1%	-24,8%
2013	-47,0%	-47,6%	-44,6%	-10,6%	-34,5%	-30,0%	-35,5%	32,0%	-37,9%
2012	-43,4%	-39,5%	-33,7%	6,5%	-32,3%	0,5%	-17,3%	28,0%	-23,7%
2011	-42,0%	-35,4%	-22,3%	15,5%	-32,0%	15,8%	-15,0%	95,2%	-13,4%
2010	-35,9%	-25,2%	-18,0%	39,8%	-33,0%	17,4%	-1,1%	119,8%	-6,5%
2009	-25,9%	-15,8%	6,4%	61,5%	-35,0%	9,0%	-16,2%	70,9%	15,8%

# Baugenehmigungen Monatsvergleich Niederbayern + Oberbayern + Oberpfalz

WOHNUNGEN

Juli

	2023	2022	Veränd.	2023	2022	Veränd.	2023	2022	Veränd.
	EFH	EFH		MFH	MFH		NWG	NWG	
<b>Zusammenfassung</b> (Obb./Ndb./Opf.)	<b>755</b>	<b>1368</b>	<b>-44,8%</b>	<b>1012</b>	<b>2286</b>	<b>-55,7%</b>	<b>54</b>	<b>138</b>	<b>-60,9%</b>

<b>Niederbayern</b>	EFH	EFH	Veränd.	MFH	MFH	Veränd.	NWG	NWG	Veränd.
Deggendorf	13	39	-66,7%	7	39	-82,1%	2	0	
Dingolfing-Landau	13	40	-67,5%	0	64	-100,0%	1	0	
Freyung-Grafenau	9	14	-35,7%	0	8	-100,0%	0	0	
Kelheim	19	34	-44,1%	9	49	-81,6%	1	0	
Landshut	27	48	-43,8%	14	29	-51,7%	0	2	-100,0%
Landshut-Stadt	0	11	-100,0%	8	39	-79,5%	0	0	
Passau	29	61	-52,5%	13	51	-74,5%	0	0	
Passau-Stadt	0	4	-100,0%	12	0		0	0	
Regen	8	13	-38,5%	0	9	-100,0%	0	0	
Rottal-Inn	22	16	37,5%	3	101	-97,0%	0	1	-100,0%
Straubing-Bogen	23	52	-55,8%	8	25	-68,0%	0	6	-100,0%
Straubing-Stadt	0	4	-100,0%	32	18	77,8%	0	0	
<b>Gesamt</b>	<b>163</b>	<b>336</b>	<b>-51,5%</b>	<b>106</b>	<b>432</b>	<b>-75,5%</b>	<b>4</b>	<b>9</b>	<b>-55,6%</b>

<b>Oberbayern</b>	2023	2022	Veränd.	2023	2022	Veränd.	2023	2022	Veränd.
	EFH	EFH		MFH	MFH		NWG	NWG	
Altötting	11	17	-35,3%	31	28	10,7%	1	0	
Bad Tölz-Wolfratshausen	13	8	62,5%	0	17	-100,0%	0	1	-100,0%
Berchtesgadener Land	5	7	-28,6%	44	7	528,6%	0	0	
Dachau	3	31	-90,3%	8	10	-20,0%	0	3	-100,0%
Ebersberg	9	19	-52,6%	9	9	0,0%	3	0	
Eichstätt	20	67	-70,1%	0	101	-100,0%	0	99	-100,0%
Erding	17	69	-75,4%	30	167	-82,0%	1	8	-87,5%
Freising	17	61	-72,1%	9	56	-83,9%	0	0	
Fürstenfeldbruck	34	35	-2,9%	32	16	100,0%	3	0	
Garmisch-Partenkirchen	3	15	-80,0%	0	15	-100,0%	0	0	
Ingolstadt-Stadt	4	17	-76,5%	74	23	221,7%	0	0	
Landsberg a. Lech	32	45	-28,9%	14	9	55,6%	1	0	
Miesbach	4	20	-80,0%	3	26	-88,5%	1	1	0,0%
Mühldorf a. Inn	21	25	-16,0%	3	0		0	0	
München	11	42	-73,8%	9	251	-96,4%	0	1	-100,0%
München-Stadt	74	84	-11,9%	300	405	-25,9%	1	1	0,0%
Neuburg-Schrobenhausen	10	31	-67,7%	0	0		4	0	
Pfaffenhofen a.d. Ilm	17	38	-55,3%	0	34	-100,0%	0	1	-100,0%
Rosenheim	36	65	-44,6%	38	112	-66,1%	2	3	-33,3%
Rosenheim-Stadt	1	2	-50,0%	0	89	-100,0%	0	0	
Sarnberg	50	14	257,1%	28	0		0	2	-100,0%
Traunstein	51	44	15,9%	24	61	-60,7%	31	3	933,3%
Weilheim-Schongau	20	46	-56,5%	7	64	-89,1%	1	3	-66,7%
<b>Gesamt</b>	<b>463</b>	<b>802</b>	<b>-42,3%</b>	<b>663</b>	<b>1500</b>	<b>-55,8%</b>	<b>49</b>	<b>126</b>	<b>-61,1%</b>

<b>Oberpfalz</b>	2023	2022	Veränd.	2023	2022	Veränd.	2023	2022	Veränd.
	EFH	EFH		MFH	MFH		NWG	NWG	
Amberg-Stadt	4	1	300,0%	7	27	-74,1%	0	0	
Amberg-Sulzbach	12	43	-72,1%	19	0		0	0	
Cham	19	22	-13,6%	6	19	-68,4%	0	1	-100,0%
Neumarkt i.d.OPf.	24	45	-46,7%	146	90	62,2%	0	0	
Neustadt a.d. Waldnaab	4	23	-82,6%	0	0		1	1	0,0%
Regensburg	37	64	-42,2%	22	52	-57,7%	0	1	-100,0%
Regensburg-Stadt	12	5	140,0%	5	83	-94,0%	0	0	
Schwandorf	12	16	-25,0%	32	83	-61,4%	0	0	
Tirschenreuth	5	8	-37,5%	6	0		0	0	
Weiden i.d.OPf.-Stadt	0	3	-100,0%	0	0		0	0	
<b>Gesamt</b>	<b>129</b>	<b>230</b>	<b>-43,9%</b>	<b>243</b>	<b>354</b>	<b>-31,4%</b>	<b>1</b>	<b>3</b>	<b>-66,7%</b>

## Baugenehmigungen Monatsvergleich

Juli									
	2023	2022		2023	2022		2023	2022	
<b>Schwaben</b>	EFH	EFH	Veränd.	MFH	MFH	Veränd.	NWG	NWG	Veränd.
Aichach-Friedberg	14	30	-53,3%	8	0		2	0	
Augsburg	34	74	-54,1%	22	78	-71,8%	1	9	-88,9%
Augsburg (Stadt)	3	16	-81,3%	0	3	-100,0%	0	0	
Dillingen a.d.Donau	19	18	5,6%	18	8	125,0%	0	1	-100,0%
Günzburg	10	33	-69,7%	3	18	-83,3%	0	1	-100,0%
Neu-Ulm	10	93	-89,2%	0	74	-100,0%	0	2	-100,0%
Lindau (Bodensee)	10	5	100,0%	0	37	-100,0%	0	3	-100,0%
Ostallgäu	12	39	-69,2%	0	78	-100,0%	1	6	-83,3%
Unterallgäu	30	38	-21,1%	19	38	-50,0%	1	1	0,0%
Donau-Ries	28	43	-34,9%	4	12	-66,7%	0	2	-100,0%
Oberallgäu	12	26	-53,8%	21	12	75,0%	0	3	-100,0%
Kaufbeuren	5	1	400,0%	0	0		0	0	
Kempton (Allgäu)	1	2	-50,0%	0	74	-100,0%	0	0	
Memmingen	3	3	0,0%	0	23	-100,0%	0	0	
<b>Gesamt</b>	<b>191</b>	<b>421</b>	<b>-54,6%</b>	<b>95</b>	<b>455</b>	<b>-79,1%</b>	<b>5</b>	<b>28</b>	<b>-82,1%</b>

# Baugenehmigungen Monatsvergleich Wohnungen

	2023	2022		2023	2022		2023	2022	
Juli	EFH	EFH	Veränd.	MFH	MFH	Veränd.	NWG	NWG	Veränd.
<b>Zusammenfassung</b>	<b>294</b>	<b>660</b>	<b>-55,5%</b>	<b>579</b>	<b>975</b>	<b>-40,6%</b>	<b>5</b>	<b>32</b>	<b>-84,4%</b>

<b>Oberfranken</b>	EFH	EFH	Veränd.	MFH	MFH	Veränd.	NWG	NWG	Veränd.
Bamberg	13	32	-59,4%	6	67	-91,0%	0	0	
Bamberg-Stadt	0	1	-100,0%	0	6	-100,0%	0	0	
Bayreuth	20	15	33,3%	0	64	-100,0%	0	0	
Bayreuth-Stadt	1	3	-66,7%	10	43	-76,7%	0	0	
Coburg	6	3	100,0%	0	0		0	0	
Coburg-Stadt	0	3	-100,0%	0	0		0	0	
Forchheim	15	33	-54,5%	11	7	57,1%	0	2	-100,0%
Hof	8	17	-52,9%	0	37	-100,0%	0	0	
Hof-Stadt	0	0		0	0		0	0	
Kronach	0	9	-100,0%	0	0		0	0	
Kulmbach	5	14	-64,3%	10	38	-73,7%	0	0	
Lichtenfels	1	6	-83,3%	0	3	-100,0%	0	0	
Wunsiedel	3	12	-75,0%	0	0		0	2	-100,0%
<b>Gesamt</b>	<b>72</b>	<b>148</b>	<b>-51,4%</b>	<b>37</b>	<b>265</b>	<b>-86,0%</b>	<b>0</b>	<b>4</b>	<b>-100,0%</b>

	2023	2022		2023	2022		2023	2022	
<b>Mittelfranken</b>	EFH	EFH	Veränd.	MFH	MFH	Veränd.	NWG	NWG	Veränd.
Ansbach	22	50	-56,0%	3	37	-91,9%	2	0	
Ansbach-Stadt	4	3	33,3%	4	0		0	0	
Erlangen	5	4	25,0%	0	5	-100,0%	0	0	
Erlangen-Höchststadt	10	29	-65,5%	80	238	-66,4%	0	0	
Fürth	7	18	-61,1%	6	3	100,0%	0	5	-100,0%
Fürth-Stadt	5	1	400,0%	0	64	-100,0%	0	0	
Nürnberg (Stadt)	13	17	-23,5%	63	103	-38,8%	0	1	-100,0%
Nürnberger Land	18	42	-57,1%	10	5	100,0%	0	0	
Neustadt / Aisch	6	18	-66,7%	4	0		0	0	
Roth	29	23	26,1%	16	9	77,8%	0	0	
Schwabach	3	3	0,0%	0	22	-100,0%	0	0	
Weißenburg-Gunzenh.	5	24	-79,2%	0	37	-100,0%	0	1	-100,0%
<b>Gesamt</b>	<b>127</b>	<b>232</b>	<b>-45,3%</b>	<b>186</b>	<b>523</b>	<b>-64,4%</b>	<b>2</b>	<b>7</b>	<b>-71,4%</b>

	2023	2022		2023	2022		2023	2022	
<b>Unterfranken</b>	EFH	EFH	Veränd.	MFH	MFH	Veränd.	NWG	NWG	Veränd.
Aschaffenburg	12	29	-58,6%	9	32	-71,9%	0	6	-100,0%
Bad Kissingen	9	18	-50,0%	0	0		0	0	
Rhön-Grabfeld	8	21	-61,9%	6	15	-60,0%	0	2	-100,0%
Haßberge	3	23	-87,0%	0	0		0	1	-100,0%
Kitzingen	13	23	-43,5%	56	4	1300,0%	0	1	-100,0%
Miltenberg	10	28	-64,3%	6	51	-88,2%	0	11	-100,0%
Main-Spessart	11	24	-54,2%	0	9	-100,0%	0	0	
Schweinfurt	12	37	-67,6%	4	23	-82,6%	0	0	
Würzburg	13	40	-67,5%	27	7	285,7%	0	0	
Aschaffenburg (Stadt)	1	13	-92,3%	25	14	78,6%	0	0	
Schweinfurt (Stadt)	0	2	-100,0%	0	0		0	0	
Würzburg (Stadt)	3	22	-86,4%	223	32	596,9%	3	0	
<b>Gesamt</b>	<b>95</b>	<b>280</b>	<b>-66,1%</b>	<b>356</b>	<b>187</b>	<b>90,4%</b>	<b>3</b>	<b>21</b>	<b>-85,7%</b>

# Baugenehmigungen kumuliert zum Juli Niederbayern + Oberbayern + Oberpfalz

WOHNUNGEN

Juli kumuliert	2023	2022	Veränd.	2023	2022	Veränd.	2023	2022	Veränd.
	EFH	EFH		MFH	MFH		NWG	NWG	
<b>Zusammenfassung</b> (Obb./Ndb./Opf.)	<b>5822</b>	<b>9557</b>	<b>-39,1%</b>	<b>11168</b>	<b>14726</b>	<b>-24,2%</b>	<b>528</b>	<b>784</b>	<b>-32,7%</b>

<b>Niederbayern</b>	EFH	EFH	Veränd.	MFH	MFH	Veränd.	NWG	NWG	Veränd.
Deggendorf	115	300	-61,7%	112	447	-74,9%	6	1	500,0%
Dingolfing-Landau	118	235	-49,8%	59	417	-85,9%	7	1	600,0%
Freyung-Grafenau	66	147	-55,1%	18	89	-79,8%	1	1	0,0%
Kelheim	149	231	-35,5%	134	529	-74,7%	5	4	25,0%
Landshut	144	258	-44,2%	138	172	-19,8%	7	18	-61,1%
Landshut-Stadt	25	61	-59,0%	234	198	18,2%	1	2	-50,0%
Passau	192	419	-54,2%	164	448	-63,4%	8	3	166,7%
Passau-Stadt	22	29	-24,1%	96	206	-53,4%	0	0	
Regen	53	128	-58,6%	28	91	-69,2%	5	0	
Rottal-Inn	153	226	-32,3%	110	386	-71,5%	9	14	-35,7%
Straubing-Bogen	125	341	-63,3%	191	241	-20,7%	0	29	-100,0%
Straubing-Stadt	20	54	-63,0%	339	236	43,6%	3	0	
<b>Gesamt</b>	<b>1182</b>	<b>2429</b>	<b>-51,3%</b>	<b>1623</b>	<b>3460</b>	<b>-53,1%</b>	<b>52</b>	<b>73</b>	<b>-28,8%</b>

<b>Oberbayern</b>	2023	2022	Veränd.	2023	2022	Veränd.	2023	2022	Veränd.
	EFH	EFH		MFH	MFH		NWG	NWG	
Altötting	75	117	-35,9%	78	231	-66,2%	6	4	50,0%
Bad Tölz-Wolfratshausen	121	150	-19,3%	288	141	104,3%	30	11	172,7%
Berchtesgadener Land	54	60	-10,0%	260	221	17,6%	2	0	
Dachau	130	176	-26,1%	251	233	7,7%	4	7	-42,9%
Ebersberg	117	91	28,6%	340	84	304,8%	13	2	550,0%
Eichstätt	183	388	-52,8%	228	212	7,5%	24	101	-76,2%
Erding	139	222	-37,4%	238	395	-39,7%	9	38	-76,3%
Freising	183	269	-32,0%	557	158	252,5%	6	8	-25,0%
Fürstenfeldbruck	166	216	-23,1%	181	162	11,7%	8	4	100,0%
Garmisch-Partenkirchen	41	49	-16,3%	41	89	-53,9%	5	1	400,0%
Ingolstadt-Stadt	79	131	-39,7%	489	304	60,9%	4	24	-83,3%
Landsberg a.Lech	199	255	-22,0%	85	183	-53,6%	5	5	0,0%
Miesbach	48	123	-61,0%	82	208	-60,6%	4	22	-81,8%
Mühldorf a.Inn	142	274	-48,2%	64	186	-65,6%	1	2	-50,0%
München	251	386	-35,0%	189	1180	-84,0%	8	5	60,0%
München-Stadt	529	500	5,8%	3513	3639	-3,5%	172	319	-46,1%
Neuburg-Schrobenhausen	139	234	-40,6%	140	86	62,8%	17	7	142,9%
Pfaffenhofen a.d.Ilm	171	321	-46,7%	198	278	-28,8%	12	9	33,3%
Rosenheim	273	417	-34,5%	374	709	-47,2%	25	41	-39,0%
Rosenheim-Stadt	37	31	19,4%	81	238	-66,0%	1	1	0,0%
Sarnberg	209	182	14,8%	120	91	31,9%	60	37	62,2%
Traunstein	167	224	-25,4%	92	192	-52,1%	36	9	300,0%
Weilheim-Schongau	128	260	-50,8%	131	211	-37,9%	9	14	-35,7%
<b>Gesamt</b>	<b>3581</b>	<b>5076</b>	<b>-29,5%</b>	<b>8020</b>	<b>9431</b>	<b>-15,0%</b>	<b>461</b>	<b>671</b>	<b>-31,3%</b>

<b>Oberpfalz</b>	2023	2022	Veränd.	2022	2022	Veränd.	2022	2022	Veränd.
	EFH	EFH		MFH	MFH		NWG	NWG	
Amberg-Stadt	26	21	23,8%	35	39	-10,3%	0	0	
Amberg-Sulzbach	63	202	-68,8%	40	54	-25,9%	1	1	0,0%
Cham	124	301	-58,8%	46	216	-78,7%	1	20	-95,0%
Neumarkt i.d.OPf.	143	303	-52,8%	296	282	5,0%	4	3	33,3%
Neustadt a.d.Waldnaab	87	168	-48,2%	21	49	-57,1%	1	2	-50,0%
Regensburg	301	584	-48,5%	380	367	3,5%	4	4	0,0%
Regensburg-Stadt	98	66	48,5%	401	310	29,4%	2	9	-77,8%
Schwandorf	165	276	-40,2%	186	360	-48,3%	2	1	100,0%
Tirschenreuth	45	111	-59,5%	111	39	184,6%	0	0	
Weiden i.d.OPf.-Stadt	7	20	-65,0%	9	119	-92,4%	0	0	
<b>Gesamt</b>	<b>1059</b>	<b>2052</b>	<b>-48,4%</b>	<b>1525</b>	<b>1835</b>	<b>-16,9%</b>	<b>15</b>	<b>40</b>	<b>-62,5%</b>

## Baugenehmigungen kumuliert

Juli kumuliert	2023	2022		2022	2022		2022	2022	
<b>Schwaben</b>	EFH	EFH	Veränd.	MFH	MFH	Veränd.	NWG	NWG	Veränd.
Aichach-Friedberg	160	248	-35,5%	194	232	-16,4%	4	8	-50,0%
Augsburg	279	386	-27,7%	347	413	-16,0%	4	23	-82,6%
Augsburg (Stadt)	109	66	65,2%	840	188	346,8%	1	2	-50,0%
Dillingen a.d.Donau	129	165	-21,8%	105	137	-23,4%	1	5	-80,0%
Günzburg	131	253	-48,2%	95	232	-59,1%	2	25	-92,0%
Neu-Ulm	126	247	-49,0%	191	249	-23,3%	13	5	160,0%
Lindau (Bodensee)	41	39	5,1%	49	151	-67,5%	1	70	-98,6%
Ostallgäu	110	268	-59,0%	104	181	-42,5%	1	8	-87,5%
Unterallgäu	165	304	-45,7%	211	163	29,4%	4	19	-78,9%
Donau-Ries	162	289	-43,9%	51	180	-71,7%	2	8	-75,0%
Oberallgäu	72	164	-56,1%	188	114	64,9%	7	59	-88,1%
Kaufbeuren	25	18	38,9%	10	91	-89,0%	0	18	-100,0%
Kempton (Allgäu)	25	17	47,1%	130	210	-38,1%	1	21	-95,2%
Memmingen	19	20	-5,0%	62	64	-3,1%	0	1	-100,0%
<b>Gesamt</b>	<b>1553</b>	<b>2484</b>	<b>-37,5%</b>	<b>2577</b>	<b>2605</b>	<b>-1,1%</b>	<b>41</b>	<b>272</b>	<b>-84,9%</b>

## Baugenehmigungen kumuliert Wohnungen

	2023	2022		2022	2022		2022	2022	
Juli kumuliert	EFH	EFH	Veränd.	MFH	MFH	Veränd.	NWG	NWG	Veränd.
<b>Zusammenfassung</b>	<b>2198</b>	<b>4552</b>	<b>-51,7%</b>	<b>4666</b>	<b>7506</b>	<b>-37,8%</b>	<b>68</b>	<b>102</b>	<b>-33,3%</b>

<b>Oberfranken</b>			Veränd.			Veränd.			Veränd.
Bamberg	117	237	-50,6%	101	128	-21,1%	1	1	0,0%
Bamberg-Stadt	16	24	-33,3%	290	150	93,3%	0	0	
Bayreuth	88	185	-52,4%	7	159	-95,6%	1	3	-66,7%
Bayreuth-Stadt	16	9	77,8%	51	90	-43,3%	0	0	
Coburg	34	80	-57,5%	131	43	204,7%	0	0	
Coburg-Stadt	9	9	0,0%	30	50	-40,0%	0	0	
Forchheim	99	221	-55,2%	42	59	-28,8%	0	4	-100,0%
Hof	46	118	-61,0%	10	50	-80,0%	6	0	
Hof-Stadt	9	19	-52,6%	4	7	-42,9%	0	1	-100,0%
Kronach	19	64	-70,3%	4	70	-94,3%	0	0	
Kulmbach	40	69	-42,0%	16	136	-88,2%	0	1	-100,0%
Lichtenfels	56	97	-42,3%	5	125	-96,0%	0	1	-100,0%
Wunsiedel	27	77	-64,9%	0	68	-100,0%	1	5	-80,0%
<b>Gesamt</b>	<b>576</b>	<b>1209</b>	<b>-52,4%</b>	<b>691</b>	<b>1135</b>	<b>-39,1%</b>	<b>9</b>	<b>16</b>	<b>-43,8%</b>

	2023	2022		2022	2022		2022	2022	
<b>Mittelfranken</b>	EFH	EFH	Veränd.	MFH	MFH	Veränd.	NWG	NWG	Veränd.
Ansbach	163	369	-55,8%	123	336	-63,4%	5	1	400,0%
Ansbach-Stadt	19	36	-47,2%	116	56	107,1%	0	0	
Erlangen	53	35	51,4%	471	131	259,5%	0	6	-100,0%
Erlangen-Höchststadt	59	215	-72,6%	224	546	-59,0%	3	18	-83,3%
Fürth	132	108	22,2%	97	329	-70,5%	0	6	-100,0%
Fürth-Stadt	26	51	-49,0%	162	557	-70,9%	0	2	-100,0%
Nürnberg (Stadt)	92	203	-54,7%	1495	2184	-31,5%	0	6	-100,0%
Nürnberger Land	126	225	-44,0%	96	65	47,7%	1	1	0,0%
Neustadt / Aisch	24	158	-84,8%	8	57	-86,0%	1	0	
Roth	151	194	-22,2%	138	66	109,1%	2	2	0,0%
Schwabach	11	24	-54,2%	31	57	-45,6%	0	1	-100,0%
Weißenburg-Gunzenh.	62	185	-66,5%	28	240	-88,3%	25	4	525,0%
<b>Gesamt</b>	<b>918</b>	<b>1803</b>	<b>-49,1%</b>	<b>2989</b>	<b>4624</b>	<b>-35,4%</b>	<b>37</b>	<b>47</b>	<b>-21,3%</b>

	2023	2022		2022	2022		2022	2022	
<b>Unterfranken</b>	EFH	EFH	Veränd.	MFH	MFH	Veränd.	NWG	NWG	Veränd.
Aschaffenburg	61	152	-59,9%	48	164	-70,7%	2	9	-77,8%
Bad Kissingen	95	144	-34,0%	64	66	-3,0%	1	2	-50,0%
Rhön-Grabfeld	54	129	-58,1%	6	102	-94,1%	0	2	-100,0%
Haßberge	49	145	-66,2%	8	58	-86,2%	1	1	0,0%
Kitzingen	63	155	-59,4%	80	110	-27,3%	1	8	-87,5%
Miltenberg	54	150	-64,0%	134	207	-35,3%	5	11	-54,5%
Main-Spessart	65	156	-58,3%	31	65	-52,3%	1	4	-75,0%
Schweinfurt	75	184	-59,2%	20	109	-81,7%	1	0	
Würzburg	129	216	-40,3%	151	167	-9,6%	5	1	400,0%
Aschaffenburg	20	52	-61,5%	69	78	-11,5%	0	0	
Schweinfurt	16	9	77,8%	30	119	-74,8%	0	0	
Würzburg	23	48	-52,1%	345	502	-31,3%	5	1	400,0%
<b>Gesamt</b>	<b>704</b>	<b>1540</b>	<b>-54,3%</b>	<b>986</b>	<b>1747</b>	<b>-43,6%</b>	<b>22</b>	<b>39</b>	<b>-43,6%</b>