

Baugenehmigungen BAYERN

Januar 2023

Inhalt:

1. **Übersicht Baugenehmigungen Bayern (Regierungsbezirke) Wohnbau nach Haustyp (EFH/ZFH und MFH)**
2. **Diagramm Genehmigungen Wohngebäude nach Monaten**
3. **Diagramm Genehmigungen Wohnungen nach Monaten**
4. **Diagramm Wohnungen und Gebäude Wohnbau und Regierungsbezirk kumuliert**
5. **Diagramm Wohnungen und Gebäude EFH/ZFH und Regierungsbezirk kumuliert**
6. **Diagramm Wohnungen und Gebäude MFH und Regierungsbezirk kumuliert**
7. **Genehmigungen nach Sektor (Wohnbau oder Nichtwohnbau)**
8. **Baugenehmigungen nach Bezirken und Landkreisen Monat**
9. **Baugenehmigungen nach Bezirken und Landkreisen kumuliert**

Übersicht



Januar	Baugenehmigung Wohnungen								
	EFH/ZFH			MFH			Gesamt		
	2023	2022	z. VJ	2023	2022	z. VJ	2023	2022	z. VJ
Bayern	1.523	2.223	-31,5%	3.060	3.518	-13,0%	4.583	5.741	-20,2%
Oberbayern	524	594	-11,8%	1279	730	75,2%	1803	1324	36,2%
Niederbayern	195	335	-41,8%	237	871	-72,8%	432	1206	-64,2%
Oberpfalz	151	332	-54,5%	59	250	-76,4%	210	582	-63,9%
Oberfranken	83	174	-52,3%	254	177	43,5%	337	351	-4,0%
Mittelfranken	241	278	-13,3%	557	925	-39,8%	798	1203	-33,7%
Unterfranken	96	198	-51,5%	76	166	-54,2%	172	364	-52,7%
Schwaben	233	312	-25,3%	598	399	49,9%	831	711	16,9%

Jan. kumuliert	Baugenehmigung Wohnungen								
	EFH/ZFH			MFH (inkl. Wohnheime)			Gesamt		
	2023	2022	z. VJ	2023	2022	z. VJ	2023	2022	z. VJ
Bayern	1.523	2.223	-31,5%	3.060	3.518	-13,0%	4.583	5.741	-20,2%
Oberbayern	524	594	-11,8%	1.279	730	75,2%	1803	1.324	36,2%
Niederbayern	195	335	-41,8%	237	871	-72,8%	432	1.206	-64,2%
Oberpfalz	151	332	-54,5%	59	250	-76,4%	210	582	-63,9%
Oberfranken	83	174	-52,3%	254	177	43,5%	337	351	-4,0%
Mittelfranken	241	278	-13,3%	557	925	-39,8%	798	1.203	-33,7%
Unterfranken	96	198	-51,5%	76	166	-54,2%	172	364	-52,7%
Schwaben	233	312	-25,3%	598	399	49,9%	831	711	16,9%

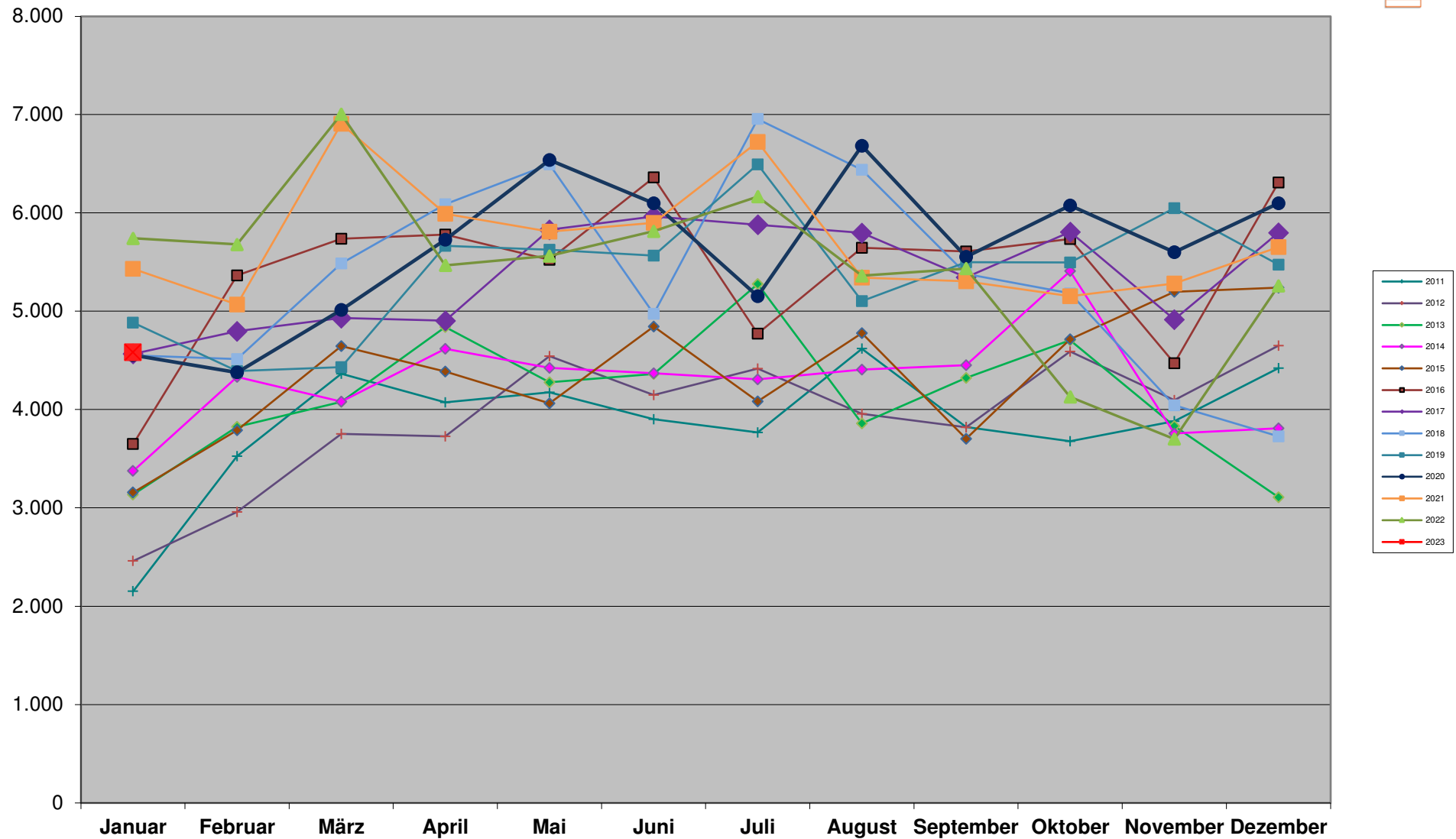
Übersicht



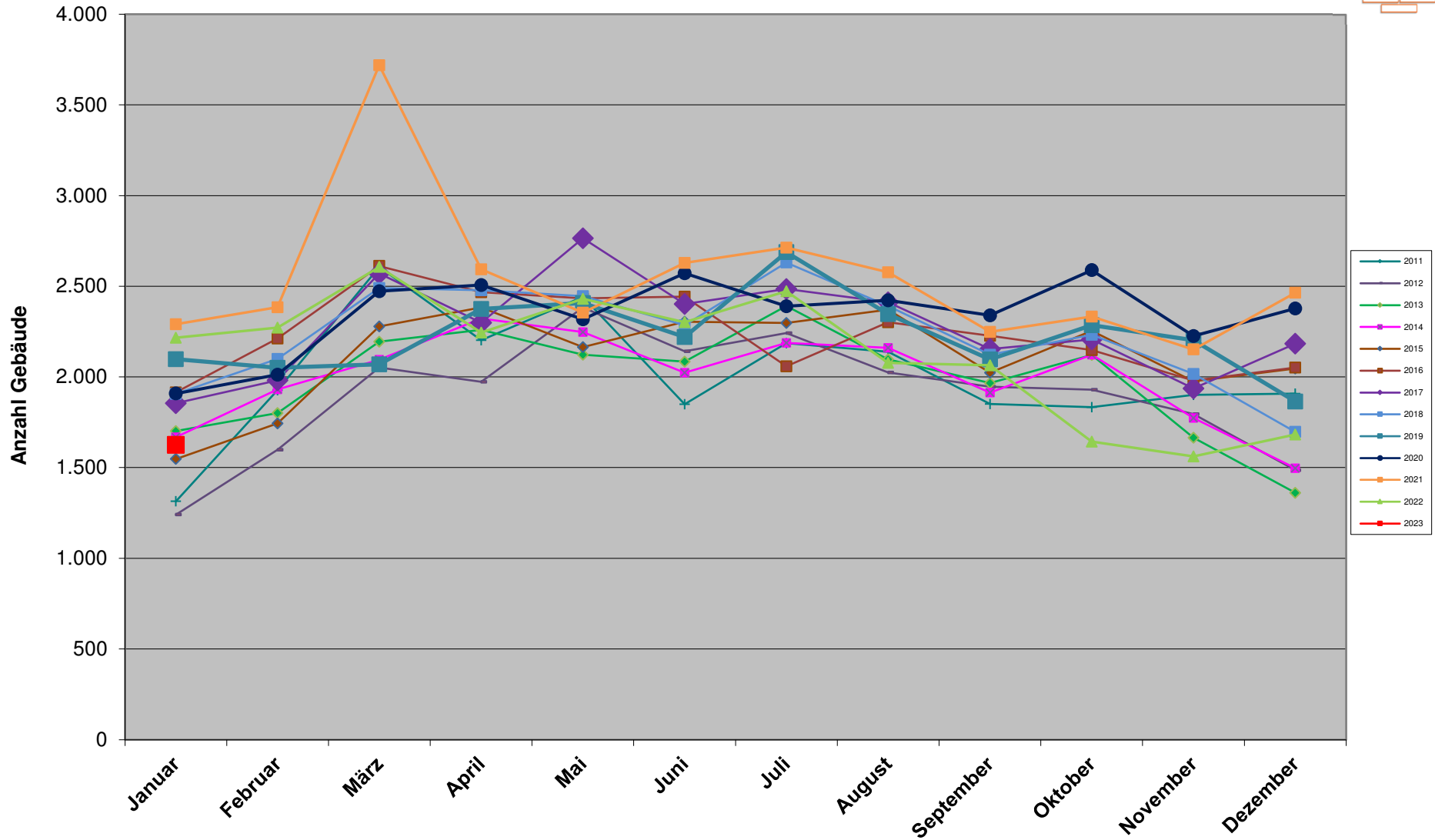
Januar	Baugenehmigung Gebäude								
	EFH/ZFH			MFH			Gesamt		
	2023	2022	z. VJ	2023	2022	z. VJ	2023	2022	z. VJ
Bayern	1.358	1.861	-27,0%	268	355	-24,5%	1.626	2.216	-26,6%
Oberbayern	471	512	-8,0%	113	103	9,7%	584	615	-5,0%
Niederbayern	167	278	-39,9%	24	65	-63,1%	191	343	-44,3%
Oberpfalz	129	269	-52,0%	11	26	-57,7%	140	295	-52,5%
Oberfranken	74	148	-50,0%	18	19	-5,3%	92	167	-44,9%
Mittelfranken	220	245	-10,2%	35	63	-44,4%	255	308	-17,2%
Unterfranken	87	168	-48,2%	9	26	-65,4%	96	194	-50,5%
Schwaben	210	241	-12,9%	58	53	9,4%	268	294	-8,8%

Jan. kumuliert	Baugenehmigung Gebäude								
	EFH/ZFH			MFH (inkl. Wohnheime)			Gesamt		
	2023	2022	z. VJ	2023	2022	z. VJ	2023	2022	z. VJ
Bayern	1.358	1.861	-27,0%	268	355	-24,5%	1.626	2.216	-26,6%
Oberbayern	471	512	-8,0%	113	103	9,7%	584	615	-5,0%
Niederbayern	167	278	-39,9%	24	65	-63,1%	191	343	-44,3%
Oberpfalz	129	269	-52,0%	11	26	-57,7%	140	295	-52,5%
Oberfranken	74	148	-50,0%	18	19	-5,3%	92	167	-44,9%
Mittelfranken	220	245	-10,2%	35	63	-44,4%	255	308	-17,2%
Unterfranken	87	168	-48,2%	9	26	-65,4%	96	194	-50,5%
Schwaben	210	241	-12,9%	58	53	9,4%	268	294	-8,8%

Baugenehmigungen Bayern Wohnungen

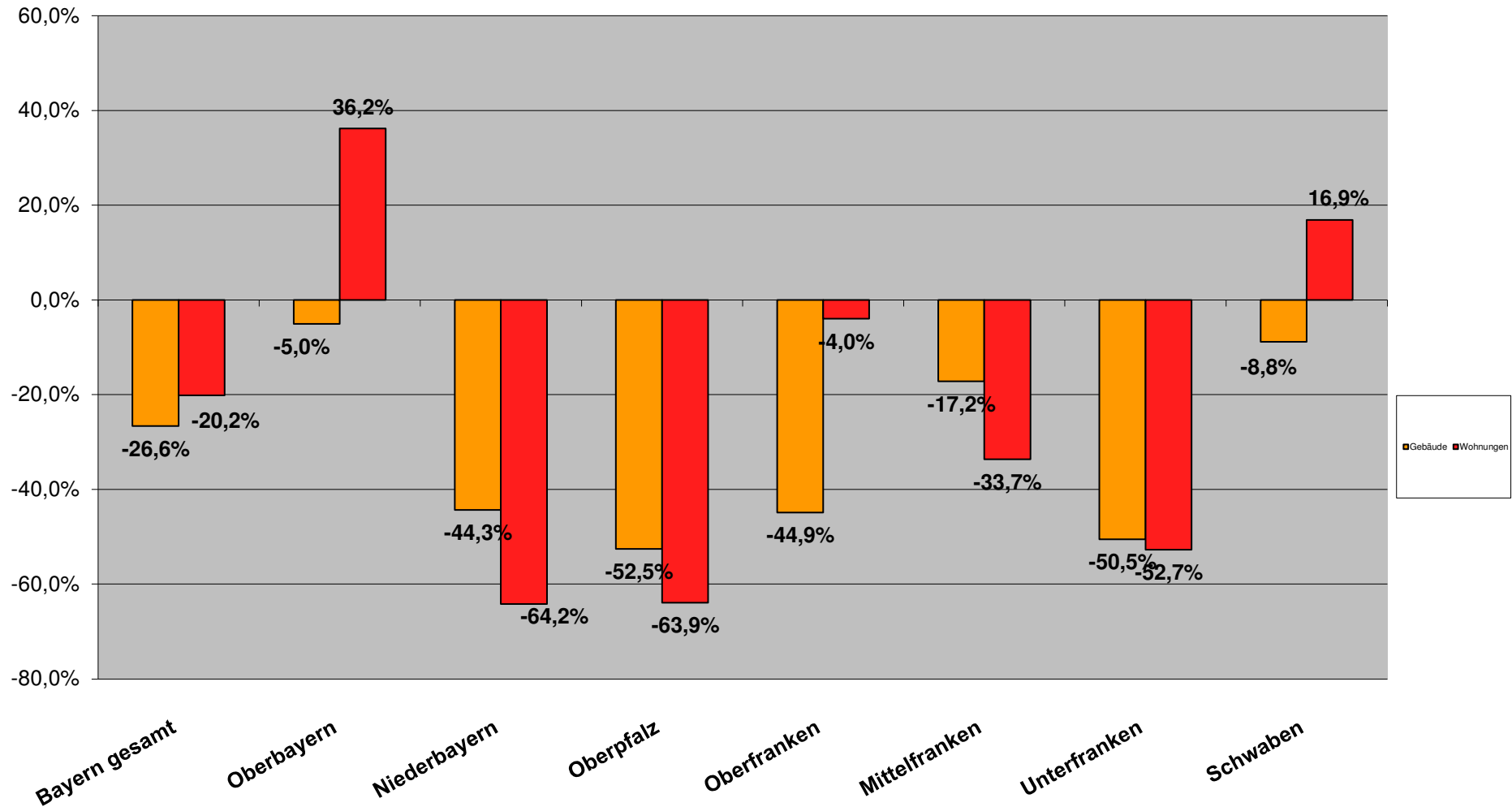


Baugenehmigungen Bayern Wohngebäude

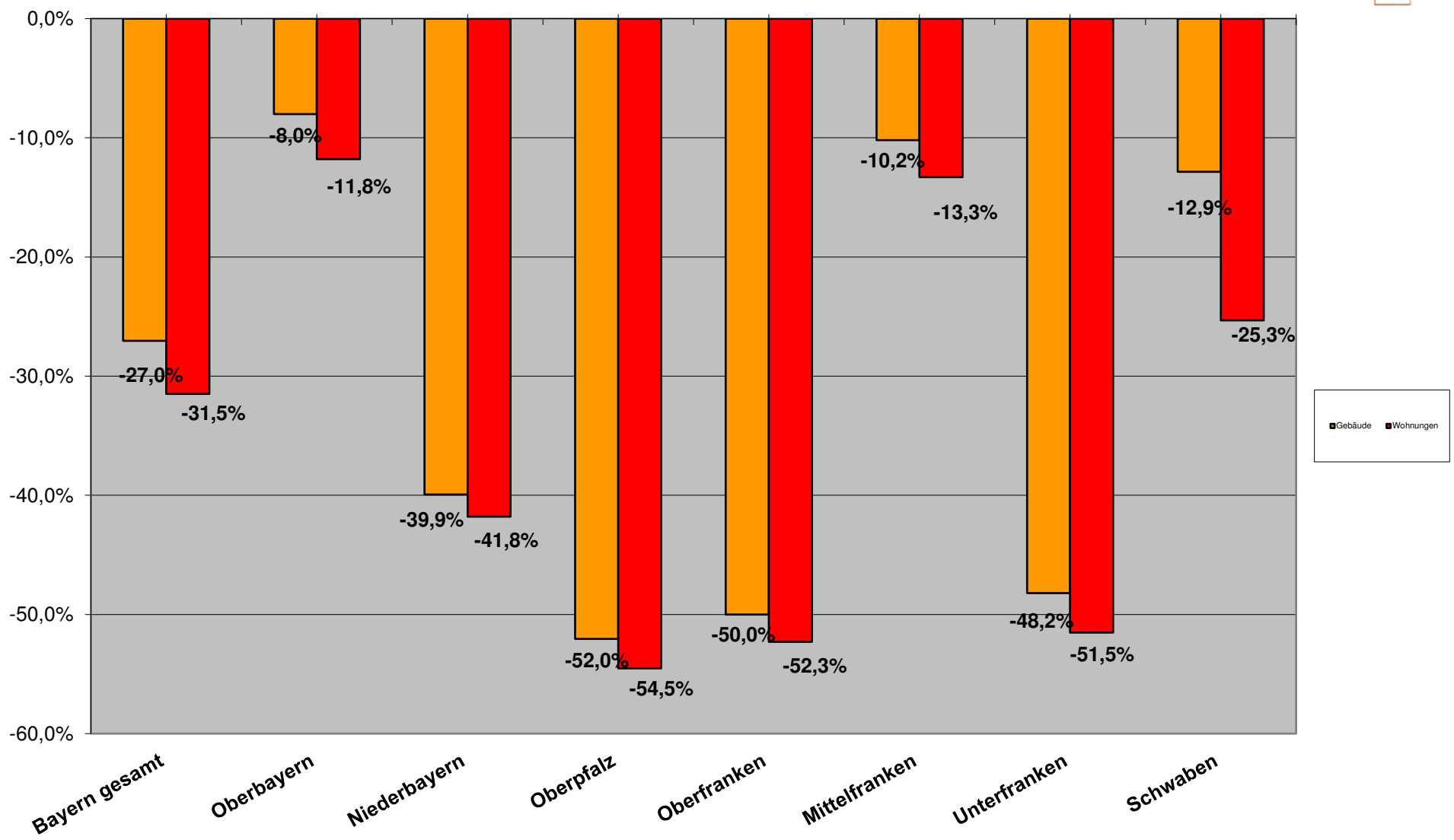


Entwicklung Baugenehmigungen kum. 2022

Wohnbau (EFH/ZFH und MFH)

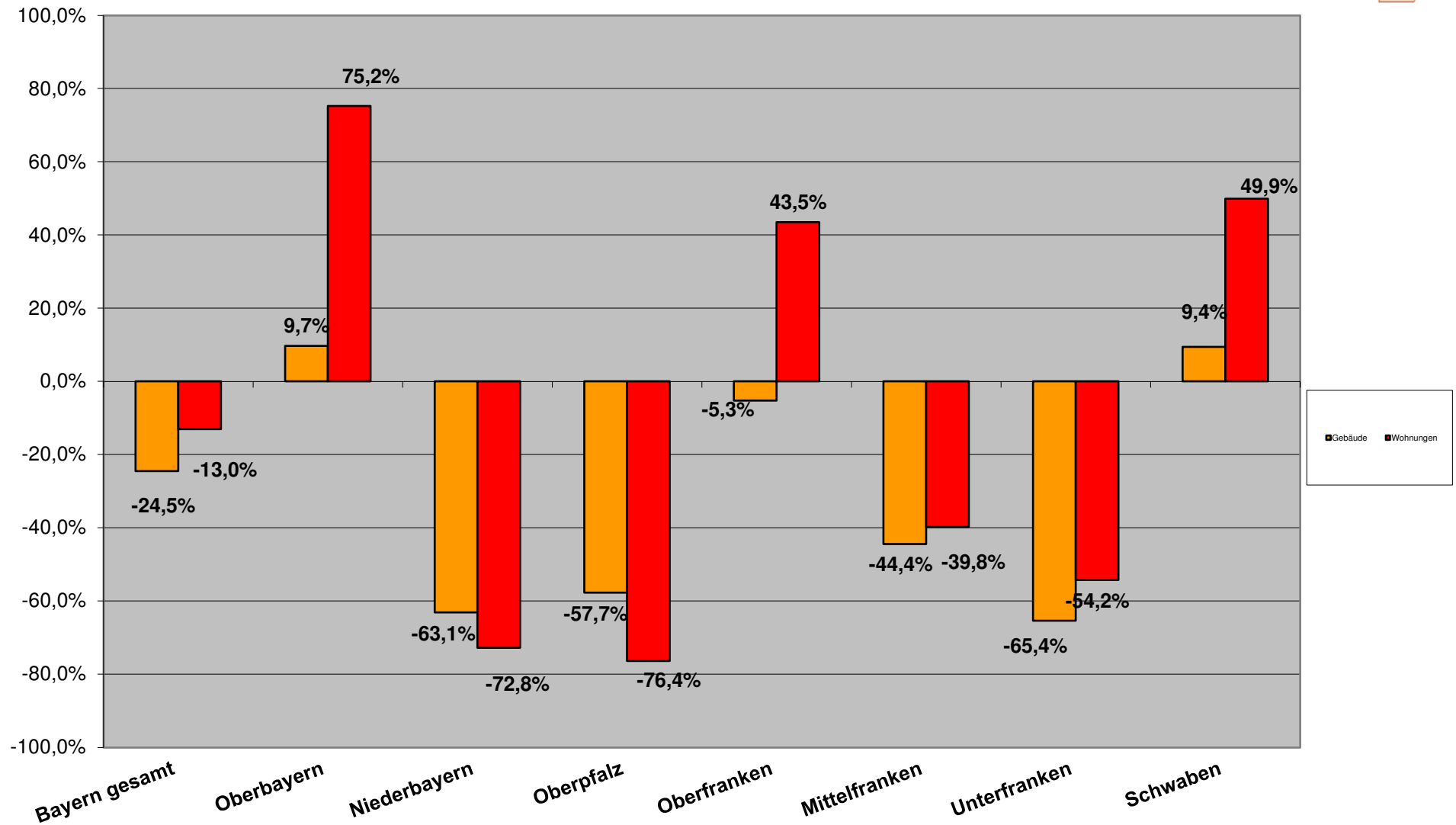


Entwicklung Baugenehmigungen kum. 2022 EFH/ZFH Wohnungsbau



Entwicklung Baugenehmigungen kum. 2022

Mehrfamilienwohnbau



Berichtszeitraum	Errichtung neuer Gebäude								Wohnungen insgesamt 2)
	Wohnbau 1)				Nicht-Wohnbau				
	Gebäude	Rauminhalt	Wohnungen	Veranschlagte Kosten der Bauwerke	Gebäude	Rauminhalt	Nutzfläche	Veranschlagte Kosten der Bauwerke	
Anzahl	1 000 m ³	Anzahl	1 000 EUR	Anzahl	1 000 m ³	100 m ²	1 000 EUR	Anzahl	

1) Einschl. Wohnheime. - 2) In Wohn- und Nichtwohngebäuden einschl. Baumaßnahmen an bestehenden Gebäuden.

Jan.	2023	2022	2021	2020	2019	2018	2017	2016	2015	2014	2013	2012	2011	2010	2009
	1.626	2.216	2.291	1.909	2.098	1.906	1.855	1.915	1.548	1.668	1.701	1.241	1.314	979	1.107
	2.497	3.291	3.229	2.633	2.966	2.664	2.610	2.399	1.977	2.190	2.139	1.503	1.558	1.185	1.365
	4.583	5.741	5.432	4.554	4.883	4.551	4.566	3.650	3.157	3.376	3.135	2.461	2.152	1.711	1.923
	1.246.103	1.368.999	1.383.257	1.049.000	1.116.422	994.843	903.389	790.243	631.037	653.333	623.190	455.593	447.505	316.232	341.602
	498	555	527	486	525	542	436	445	476	565	492	460	476	462	464
	3.672	3.557	3.132	2.995	3.475	3.270	2.395	2.677	2.689	3.392	4.634	2.888	2.421	2.158	3.741
	5.469	5.264	4.360	4.629	5.277	4.680	3.524	4.145	3.834	4.745	6.831	3.813	3.669	3.437	5.076
	1.003.197	870.890	526.066	750.674	625.195	601.087	304.037	422.773	425.699	432.817	537.802	407.838	290.954	336.290	435.772
	5.240	6.624	6.107	5.065	5.586	5.180	5.224	4.352	3.621	3.830	3.426	3.095	2.826	1.970	2.171

Veränderung Jan. - Jan. 2023 zu

2022	-26,6%	-24,1%	-20,2%	-9,0%	-10,3%	3,2%	3,9%	15,2%	-20,9%
2021	-29,0%	-22,7%	-15,6%	-9,9%	-5,5%	17,2%	25,4%	90,7%	-14,2%
2020	-14,8%	-5,2%	0,6%	18,8%	2,5%	22,6%	18,1%	33,6%	3,5%
2019	-22,5%	-15,8%	-6,1%	11,6%	-5,1%	5,7%	3,6%	60,5%	-6,2%
2018	-14,7%	-6,3%	0,7%	25,3%	-8,1%	12,3%	16,9%	66,9%	1,2%
2017	-12,3%	-4,3%	0,4%	37,9%	14,2%	53,3%	55,2%	230,0%	0,3%
2016	-15,1%	4,1%	25,6%	57,7%	11,9%	37,2%	31,9%	137,3%	20,4%
2015	5,0%	26,3%	45,2%	97,5%	4,6%	36,6%	42,6%	135,7%	44,7%
2014	-2,5%	14,0%	35,8%	90,7%	-11,9%	8,3%	15,3%	131,8%	36,8%
2013	-4,4%	16,7%	46,2%	100,0%	1,2%	-20,8%	-19,9%	86,5%	52,9%
2012	31,0%	66,1%	86,2%	173,5%	8,3%	27,1%	43,4%	146,0%	69,3%
2011	23,7%	60,3%	113,0%	178,5%	4,6%	51,7%	49,1%	244,8%	85,4%
2010	66,1%	110,7%	167,9%	294,0%	7,8%	70,2%	59,1%	198,3%	166,0%
2009	46,9%	82,9%	138,3%	264,8%	7,3%	-1,8%	7,7%	130,2%	141,4%

Monat Jan. 2023 zu

2022	-26,6%	-24,1%	-20,2%	-9,0%	-10,3%	3,2%	3,9%	15,2%	-20,9%
2021	-29,0%	-22,7%	-15,6%	-9,9%	-5,5%	17,2%	25,4%	90,7%	-14,2%
2020	-14,8%	-5,2%	0,6%	18,8%	2,5%	22,6%	18,1%	33,6%	3,5%
2019	-22,5%	-15,8%	-6,1%	11,6%	-5,1%	5,7%	3,6%	60,5%	-6,2%
2018	-14,7%	-6,3%	0,7%	25,3%	-8,1%	12,3%	16,9%	66,9%	1,2%
2017	-12,3%	-4,3%	0,4%	37,9%	14,2%	53,3%	55,2%	230,0%	0,3%
2016	-15,1%	4,1%	25,6%	57,7%	11,9%	37,2%	31,9%	137,3%	20,4%
2015	5,0%	26,3%	45,2%	97,5%	4,6%	36,6%	42,6%	135,7%	44,7%
2014	-2,5%	14,0%	35,8%	90,7%	-11,9%	8,3%	15,3%	131,8%	36,8%
2013	-4,4%	16,7%	46,2%	100,0%	1,2%	-20,8%	-19,9%	86,5%	52,9%
2012	31,0%	66,1%	86,2%	173,5%	8,3%	27,1%	43,4%	146,0%	69,3%
2011	23,7%	60,3%	113,0%	178,5%	4,6%	51,7%	49,1%	244,8%	85,4%
2010	66,1%	110,7%	167,9%	294,0%	7,8%	70,2%	59,1%	198,3%	166,0%
2009	46,9%	82,9%	138,3%	264,8%	7,3%	-1,8%	7,7%	130,2%	141,4%

Baugenehmigungen Monatsvergleich

Niederbayern + Oberbayern + Oberpfalz

Wohnungen	2023			2022			2023			2022		
	EFH	EFH	Veränd.	MFH	MFH	Veränd.	NWG	NWG	Veränd.	NWG	NWG	Veränd.
Zusammenfassung	870	1261	-31,0%	1575	1851	-14,9%	29	44	-34,1%			

Niederbayern	EFH	EFH	Veränd.	MFH	MFH	Veränd.	NWG	NWG	Veränd.
Deggendorf	14	43	-67,4%	11	37	-70,3%	0	0	
Dingolfing-Landau	25	8	212,5%	25	12	108,3%	3	0	
Freyung-Grafenau	19	20	-5,0%	14	8	75,0%	0	0	
Kelheim	33	27	22,2%	50	302	-83,4%	0	0	
Landshut	19	24	-20,8%	14	33	-57,6%	1	3	-66,7%
Landshut-Stadt	0	9	-100,0%	0	46	-100,0%	0	0	
Passau	38	92	-58,7%	20	189	-89,4%	0	2	-100,0%
Passau-Stadt	1	6	-83,3%	0	153	-100,0%	0	0	
Regen	5	16	-68,8%	0	13	-100,0%	0	0	
Rottal-Inn	25	44	-43,2%	11	13	-15,4%	1	1	0,0%
Straubing-Bogen	16	38	-57,9%	10	52	-80,8%	0	15	-100,0%
Straubing-Stadt	0	8	-100,0%	82	13	530,8%	0	0	
Gesamt	195	335	-41,8%	237	871	-72,8%	5	21	-76,2%

Oberbayern	2023			2022			2023			2022		
	EFH	EFH	Veränd.	MFH	MFH	Veränd.	NWG	NWG	Veränd.	NWG	NWG	Veränd.
Altötting	10	19	-47,4%	0	37	-100,0%	0	0		0	0	
Bad Tölz-Wolfratshausen	20	21	-4,8%	69	14	392,9%	9	2	350,0%			
Berchtesgadener Land	6	14	-57,1%	6	26	-76,9%	0	0				
Dachau	22	22	0,0%	24	23	4,3%	0	0				
Ebersberg	36	4	800,0%	19	4	375,0%	0	0				
Eichstätt	24	56	-57,1%	6	14	-57,1%	0	0				
Erding	18	18	0,0%	56	12	366,7%	0	0				
Freising	26	24	8,3%	19	3	533,3%	0	0				
Fürstenfeldbruck	13	24	-45,8%	11	14	-21,4%	0	0				
Garmisch-Partenkirchen	5	3	66,7%	0	13	-100,0%	0	0				
Ingolstadt-Stadt	14	5	180,0%	43	6	616,7%	0	2	-100,0%			
Landsberg a. Lech	37	24	54,2%	18	34	-47,1%	0	0				
Miesbach	13	19	-31,6%	5	26	-80,8%	0	0				
Mühldorf a. Inn	8	45	-82,2%	0	58	-100,0%	1	1	0,0%			
München	42	35	20,0%	27	10	170,0%	0	0				
München-Stadt	90	36	150,0%	767	191	301,6%	0	0				
Neuburg-Schrobenhausen	25	19	31,6%	10	27	-63,0%	1	1	0,0%			
Pfaffenhofen a.d. Ilm	19	37	-48,6%	115	12	858,3%	2	0				
Rosenheim	43	65	-33,8%	7	106	-93,4%	6	4	50,0%			
Rosenheim-Stadt	7	5	40,0%	31	0		0	1	-100,0%			
Starnberg	12	10	20,0%	24	20	20,0%	0	0				
Traunstein	20	56	-64,3%	19	44	-56,8%	3	4	-25,0%			
Weilheim-Schongau	14	33	-57,6%	3	36	-91,7%	1	2	-50,0%			
Gesamt	524	594	-11,8%	1279	730	75,2%	23	17	35,3%			

Oberpfalz	2023			2022			2023			2022		
	EFH	EFH	Veränd.	MFH	MFH	Veränd.	NWG	NWG	Veränd.	NWG	NWG	Veränd.
Amberg-Stadt	2	4	-50,0%	0	0		0	0				
Amberg-Sulzbach	6	24	-75,0%	10	0		0	0				
Cham	23	53	-56,6%	6	74	-91,9%	0	2	-100,0%			
Neumarkt i.d. OPf.	23	17	35,3%	12	34	-64,7%	0	2	-100,0%			
Neustadt a.d. Waldnaab	14	13	7,7%	0	3	-100,0%	0	0				
Regensburg	47	127	-63,0%	19	11	72,7%	1	2	-50,0%			
Regensburg-Stadt	3	12	-75,0%	0	0		0	0				
Schwandorf	26	52	-50,0%	12	79	-84,8%	0	0				
Tirschenreuth	6	27	-77,8%	0	0		0	0				
Weiden i.d. OPf.-Stadt	1	3	-66,7%	0	49	-100,0%	0	0				
Gesamt	151	332	-54,5%	59	250	-76,4%	1	6	-83,3%			

Baugenehmigungen Monatsvergleich

Januar

	2023			2022			2023			2022		
	EFH	EFH	Veränd.	MFH	MFH	Veränd.	NWG	NWG	Veränd.	NWG	NWG	Veränd.
Schwaben												
Aichach-Friedberg	35	31	12,9%	45	42	7,1%	0	0		0	0	
Augsburg	34	53	-35,8%	48	27	77,8%	0	2		0	2	-100,0%
Augsburg (Stadt)	18	0		246	0		1	0		1	0	
Dillingen a.d.Donau	30	21	42,9%	31	48	-35,4%	0	0		0	0	
Günzburg	17	41	-58,5%	3	35	-91,4%	0	0		0	0	
Neu-Ulm	13	29	-55,2%	42	26	61,5%	0	1		0	1	-100,0%
Lindau (Bodensee)	3	7	-57,1%	0	64	-100,0%	1	0		1	0	
Ostallgäu	15	31	-51,6%	12	15	-20,0%	0	0		0	0	
Unterallgäu	38	54	-29,6%	113	35	222,9%	2	3		2	3	-33,3%
Donau-Ries	20	28	-28,6%	0	50	-100,0%	0	0		0	0	
Oberallgäu	7	12	-41,7%	27	33	-18,2%	0	0		0	0	
Kaufbeuren	2	0		0	0		0	0		0	0	
Kempten (Allgäu)	1	2	-50,0%	31	0		1	21		1	21	-95,2%
Memmingen	0	3	-100,0%	0	24	-100,0%	0	0		0	0	
Gesamt	233	312	-25,3%	598	399	49,9%	5	27		5	27	-81,5%

Baugenehmigungen Monatsvergleich Wohnungen

	2023	2022		2023	2022		2023	2022	
Januar	EFH	EFH	Veränd.	MFH	MFH	Veränd.	NWG	NWG	Veränd.
Zusammenfassung	420	650	-35,4%	887	1268	-30,0%	6	17	-64,7%

Oberfranken	EFH	EFH	Veränd.	MFH	MFH	Veränd.	NWG	NWG	Veränd.
Bamberg	20	33	-39,4%	4	9	-55,6%	0	0	
Bamberg-Stadt	1	1	0,0%	237	30	690,0%	0	0	
Bayreuth	7	33	-78,8%	3	8	-62,5%	1	0	
Bayreuth-Stadt	1	0		0	0		0	0	
Coburg	4	8	-50,0%	0	36	-100,0%	0	0	
Coburg-Stadt	1	0		0	23	-100,0%	0	0	
Forchheim	20	35	-42,9%	0	15	-100,0%	0	1	-100,0%
Hof	7	20	-65,0%	0	7	-100,0%	1	0	
Hof-Stadt	1	0		4	0		0	0	
Kronach	1	8	-87,5%	0	49	-100,0%	0	0	
Kulmbach	2	9	-77,8%	6	0		0	0	
Lichtenfels	13	17	-23,5%	0	0		0	0	
Wunsiedel	5	10	-50,0%	0	0		0	0	
Gesamt	83	174	-52,3%	254	177	43,5%	2	1	100,0%

	2023	2022		2023	2022		2023	2022	
Mittelfranken	EFH	EFH	Veränd.	MFH	MFH	Veränd.	NWG	NWG	Veränd.
Ansbach	49	60	-18,3%	4	59	-93,2%	2	0	
Ansbach-Stadt	0	0		0	0		0	0	
Erlangen	15	5	200,0%	16	60	-73,3%	0	6	-100,0%
Erlangen-Höchststadt	5	28	-82,1%	52	104	-50,0%	0	0	
Fürth	81	15	440,0%	0	219	-100,0%	0	1	-100,0%
Fürth-Stadt	3	8	-62,5%	38	46	-17,4%	0	0	
Nürnberg (Stadt)	20	43	-53,5%	438	319	37,3%	0	0	
Nürnberger Land	24	27	-11,1%	0	13	-100,0%	0	0	
Neustadt / Aisch	1	40	-97,5%	0	12	-100,0%	0	0	
Roth	32	34	-5,9%	0	11	-100,0%	0	0	
Schwabach	1	2	-50,0%	3	7	-57,1%	0	0	
Weißenburg-Gunzenh.	10	16	-37,5%	6	75	-92,0%	0	1	-100,0%
Gesamt	241	278	-13,3%	557	925	-39,8%	2	8	-75,0%

	2023	2022		2023	2022		2023	2022	
Unterfranken	EFH	EFH	Veränd.	MFH	MFH	Veränd.	NWG	NWG	Veränd.
Aschaffenburg	4	18	-77,8%	6	22	-72,7%	0	0	
Bad Kissingen	14	15	-6,7%	31	4	675,0%	0	0	
Rhön-Grabfeld	9	16	-43,8%	0	16	-100,0%	0	0	
Haßberge	8	16	-50,0%	0	0		0	0	
Kitzingen	12	24	-50,0%	0	24	-100,0%	0	6	-100,0%
Miltenberg	5	17	-70,6%	11	13	-15,4%	0	0	
Main-Spessart	3	27	-88,9%	0	10	-100,0%	0	2	-100,0%
Schweinfurt	9	23	-60,9%	0	15	-100,0%	1	0	
Würzburg	18	37	-51,4%	0	33	-100,0%	1	0	
Aschaffenburg (Stadt)	6	3	100,0%	7	0		0	0	
Schweinfurt (Stadt)	3	1	200,0%	0	23	-100,0%	0	0	
Würzburg (Stadt)	5	1	400,0%	21	6	250,0%	0	0	
Gesamt	96	198	-51,5%	76	166	-54,2%	2	8	-75,0%