

Baugenehmigungen BAYERN

Januar 2022

Inhalt:

- 1. Übersicht Baugenehmigungen Bayern (Regierungsbezirke) Wohnbau nach Haustyp (EFH/ZFH und MFH)**
- 2. Diagramm Genehmigungen Wohngebäude nach Monaten**
- 3. Diagramm Genehmigungen Wohnungen nach Monaten**
- 4. Diagramm Wohnungen und Gebäude Wohnbau und Regierungsbezirk kumuliert**
- 5. Diagramm Wohnungen und Gebäude EFH/ZFH und Regierungsbezirk kumuliert**
- 6. Diagramm Wohnungen und Gebäude MFH und Regierungsbezirk kumuliert**
- 7. Genehmigungen nach Sektor (Wohnbau oder Nichtwohnbau)**
- 8. Baugenehmigungen nach Bezirken und Landkreisen Monat**
- 9. Baugenehmigungen nach Bezirken und Landkreisen kumuliert**

Übersicht



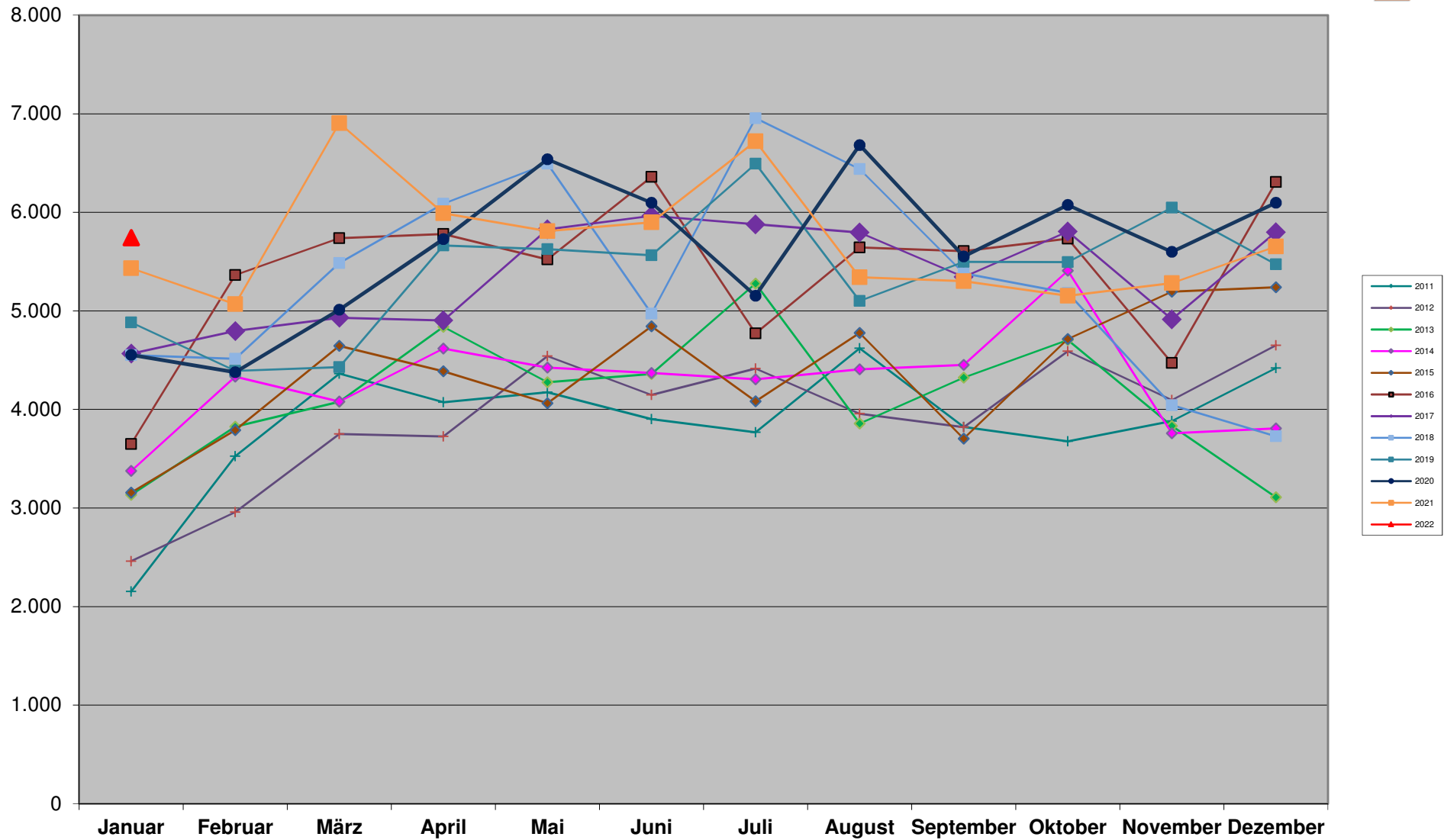
Januar	Baugenehmigung Wohnungen								
	EFH/ZFH			MFH			Gesamt		
	2022	2021	z. VJ	2022	2021	z. VJ	2022	2021	z. VJ
Bayern	2.223	2.299	-3,3%	3.518	3.133	12,3%	5.741	5.432	5,7%
Oberbayern	594	750	-20,8%	730	1672	-56,3%	1324	2422	-45,3%
Niederbayern	335	371	-9,7%	871	293	197,3%	1206	664	81,6%
Oberpfalz	332	248	33,9%	250	158	58,2%	582	406	43,3%
Oberfranken	174	138	26,1%	177	26	580,8%	351	164	114,0%
Mittelfranken	278	277	0,4%	925	357	159,1%	1203	634	89,7%
Unterfranken	198	239	-17,2%	166	108	53,7%	364	347	4,9%
Schwaben	312	276	13,0%	399	519	-23,1%	711	795	-10,6%
Jan. - Jan. kumuliert	Baugenehmigung Wohnungen								
	EFH/ZFH			MFH (inkl. Wohnheime)			Gesamt		
	2022	2021	z. VJ	2022	2021	z. VJ	2022	2021	z. VJ
Bayern	2.223	2.299	-3,3%	3.518	3.133	12,3%	5.741	5.432	5,7%
Oberbayern	594	750	-20,8%	730	1.672	-56,3%	1324	2.422	-45,3%
Niederbayern	335	371	-9,7%	871	293	197,3%	1206	664	81,6%
Oberpfalz	332	248	33,9%	250	158	58,2%	582	406	43,3%
Oberfranken	174	138	26,1%	177	26	580,8%	351	164	114,0%
Mittelfranken	278	277	0,4%	925	357	159,1%	1203	634	89,7%
Unterfranken	198	239	-17,2%	166	108	53,7%	364	347	4,9%
Schwaben	312	276	13,0%	399	519	-23,1%	711	795	-10,6%

Übersicht

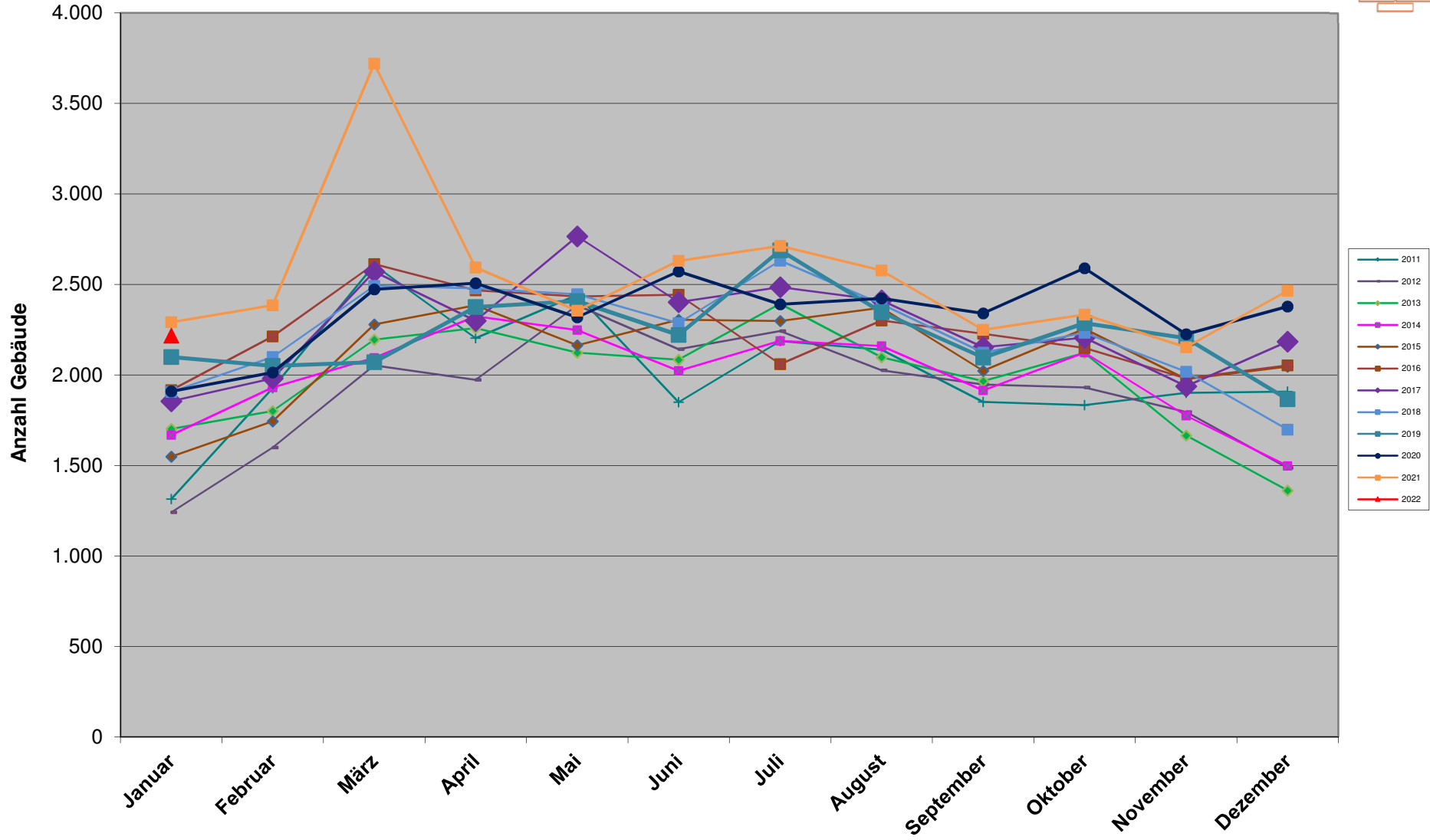


Januar	Baugenehmigung Gebäude								
	EFH/ZFH			MFH			Gesamt		
	2022	2021	z. VJ	2022	2021	z. VJ	2022	2021	z. VJ
Bayern	1.861	2.012	-7,5%	355	279	27,2%	2.216	2.291	-3,3%
Oberbayern	512	661	-22,5%	103	149	-30,9%	615	810	-24,1%
Niederbayern	278	319	-12,9%	65	31	109,7%	343	350	-2,0%
Oberpfalz	269	211	27,5%	26	20	30,0%	295	231	27,7%
Oberfranken	148	123	20,3%	19	5	280,0%	167	128	30,5%
Mittelfranken	245	242	1,2%	63	30	110,0%	308	272	13,2%
Unterfranken	168	215	-21,9%	26	17	52,9%	194	232	-16,4%
Schwaben	241	241	0,0%	53	27	96,3%	294	268	9,7%
Jan. - Jan. kumuliert	Baugenehmigung Gebäude								
	EFH/ZFH			MFH (inkl. Wohnheime)			Gesamt		
	2022	2021	z. VJ	2022	2021	z. VJ	2022	2021	z. VJ
Bayern	1.861	2.012	-7,5%	355	279	27,2%	2.216	2.291	-3,3%
Oberbayern	512	661	-22,5%	103	149	-30,9%	615	810	-24,1%
Niederbayern	278	319	-12,9%	65	31	109,7%	343	350	-2,0%
Oberpfalz	269	211	27,5%	26	20	30,0%	295	231	27,7%
Oberfranken	148	123	20,3%	19	5	280,0%	167	128	30,5%
Mittelfranken	245	242	1,2%	63	30	110,0%	308	272	13,2%
Unterfranken	168	215	-21,9%	26	17	52,9%	194	232	-16,4%
Schwaben	241	241	0,0%	53	27	96,3%	294	268	9,7%

Baugenehmigungen Bayern Wohnungen

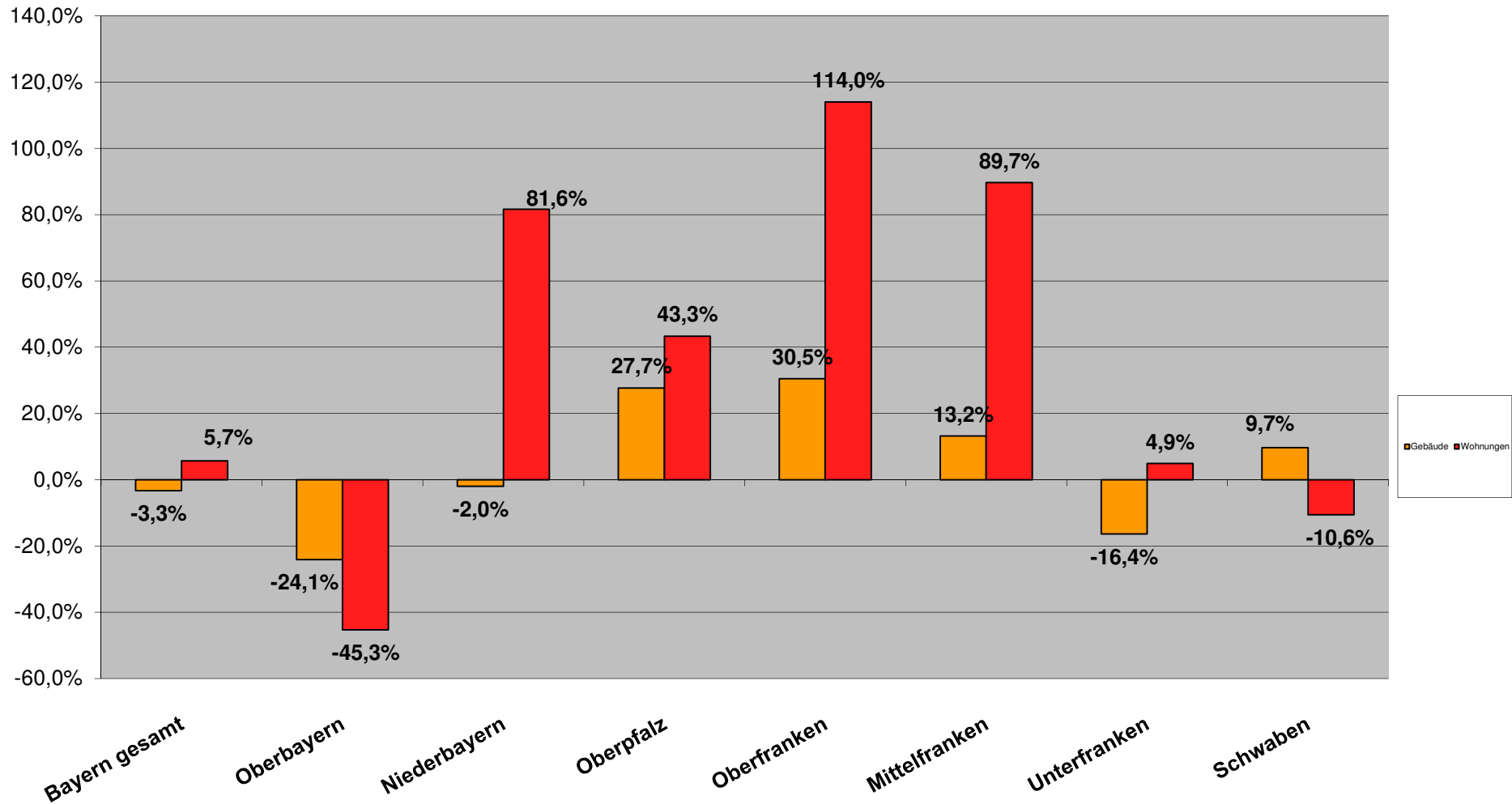


Baugenehmigungen Bayern Wohngebäude



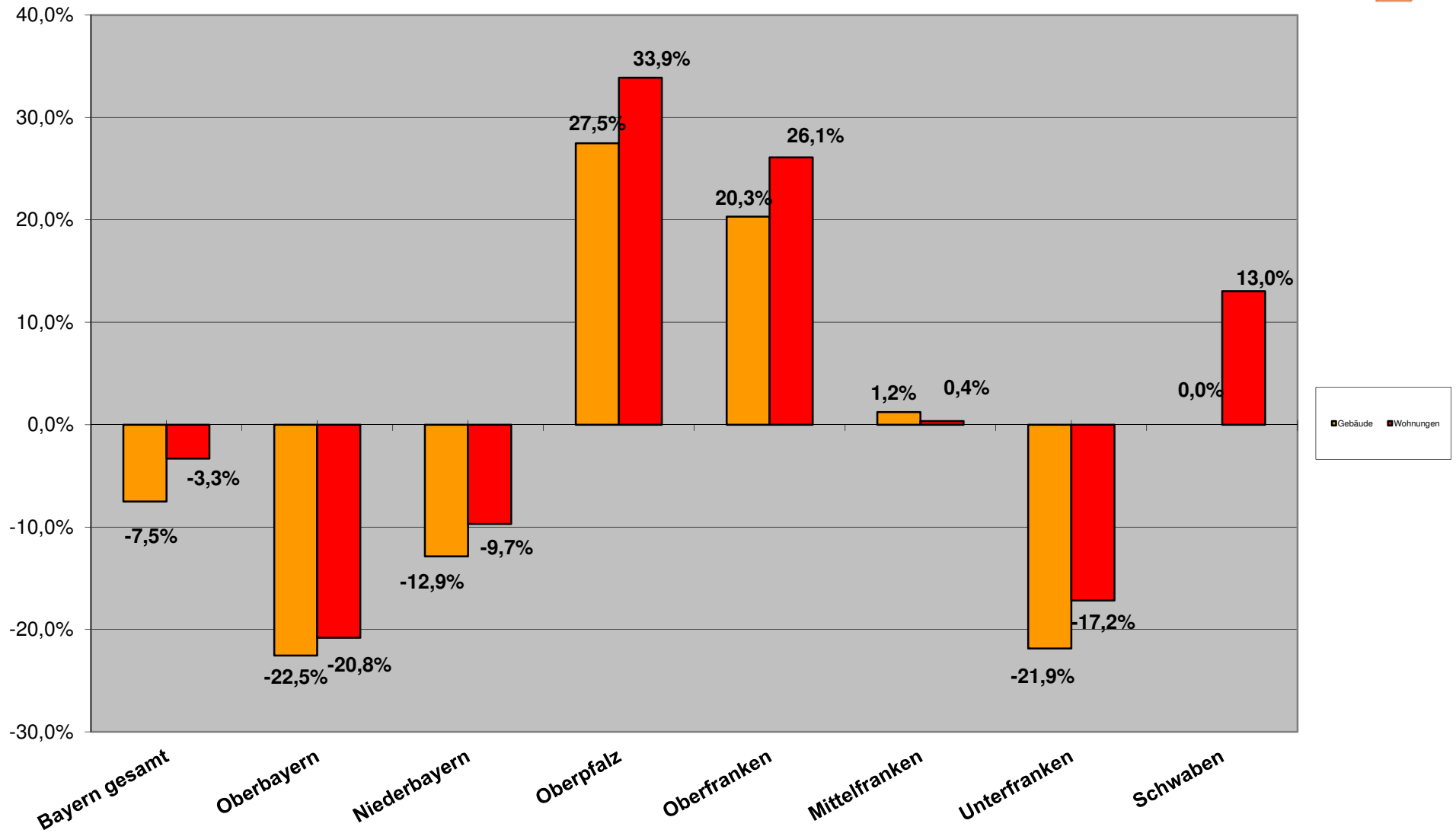
Entwicklung Baugenehmigungen kum. 2022

Wohnbau (EFH/ZFH und MFH)



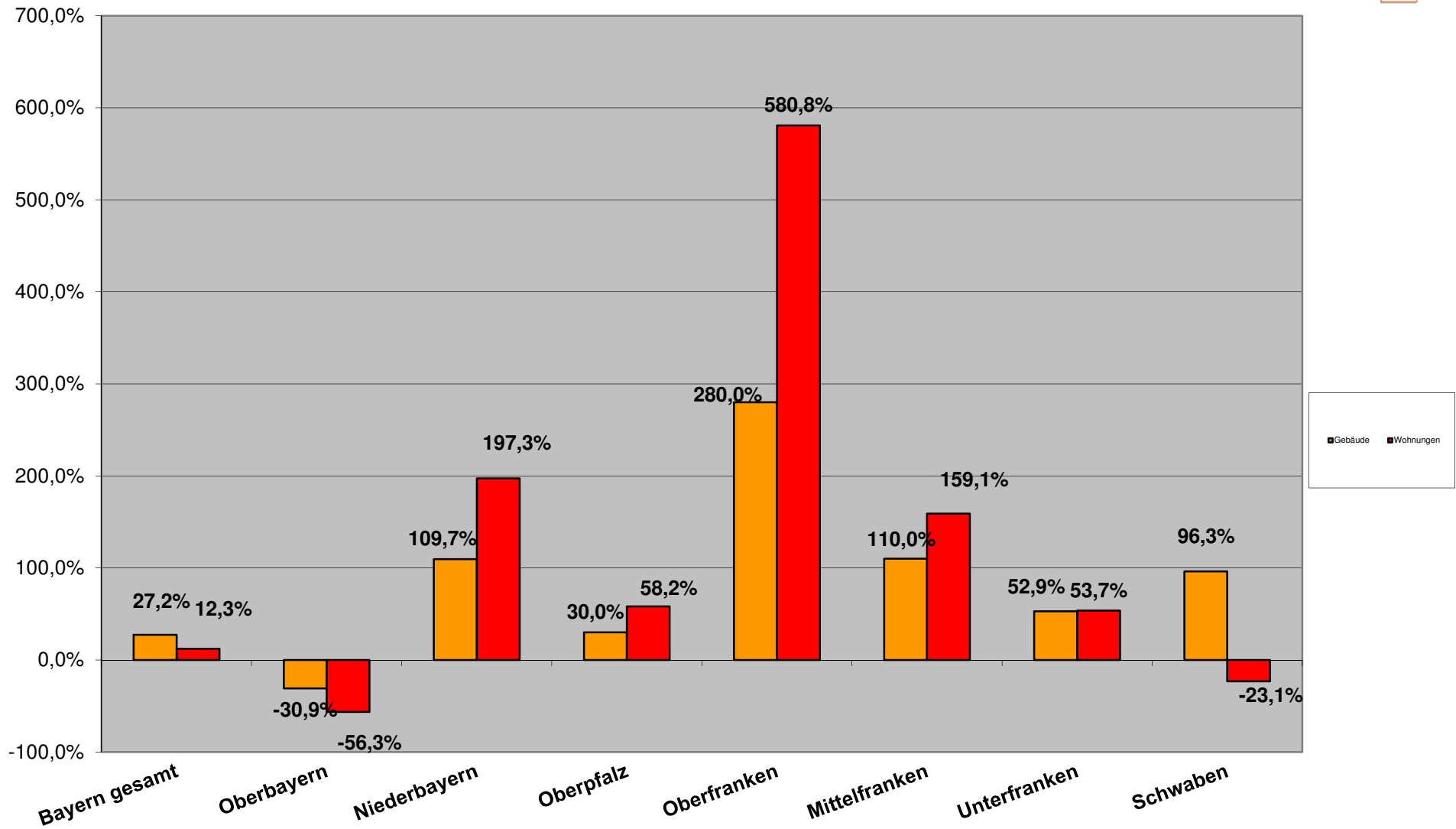
Entwicklung Baugenehmigungen kum. 2022

EFH/ZFH Wohnungsbau



Entwicklung Baugenehmigungen kum. 2022

Mehrfamilienwohnbau



Berichtszeitraum	Errichtung neuer Gebäude								Wohnungen insgesamt 2)
	Wohnbau 1)				Nicht-Wohnbau				
	Gebäude	Rauminhalt	Wohnungen	Veranschlagte Kosten der Bauwerke	Gebäude	Rauminhalt	Nutzfläche	Veranschlagte Kosten der Bauwerke	
Anzahl	1 000 m ³	Anzahl	1 000 EUR	Anzahl	1 000 m ³	100 m ²	1 000 EUR	Anzahl	

1) Einschl. Wohnheime. - 2) In Wohn- und Nichtwohngebäuden einschl. Baumaßnahmen an bestehenden Gebäuden.

Jan. - Jan.

2022	2.216	3.291	5.741	1.368.999	555	3.557	5.264	870.890	6.624
2021	2.291	3.229	5.432	1.383.257	527	3.132	4.360	526.066	6.107
2020	1.909	2.633	4.554	1.049.000	486	2.995	4.629	750.674	5.065
2019	2.098	2.966	4.883	1.116.422	525	3.475	5.277	625.195	5.586
2018	1.906	2.664	4.551	994.843	542	3.270	4.680	601.087	5.180
2017	1.855	2.610	4.566	903.389	436	2.395	3.524	304.037	5.224
2016	1.915	2.399	3.650	790.243	445	2.677	4.145	422.773	4.352
2015	1.548	1.977	3.157	631.037	476	2.689	3.834	425.699	3.621
2014	1.668	2.190	3.376	653.333	565	3.392	4.745	432.817	3.830
2013	1.701	2.139	3.135	623.190	492	4.634	6.831	537.802	3.426
2012	1.241	1.503	2.461	455.593	460	2.888	3.813	407.838	3.095
2011	1.314	1.558	2.152	447.505	476	2.421	3.669	290.954	2.826
2010	979	1.185	1.711	316.232	462	2.158	3.437	336.290	1.970
2009	1.107	1.365	1.923	341.602	464	3.741	5.076	435.772	2.171
2008	1.335	1.617	2.408	404.079	523	3.132	4.475	315.277	2.758
2007	1.376	1.541	2.144	357.105	469	3.148	4.760	344.743	2.520

Veränderung Jan. - Jan. 2022 zu

2021	-3,3%	1,9%	5,7%	-1,0%	5,3%	13,6%	20,7%	65,5%	8,5%
2020	16,1%	25,0%	26,1%	30,5%	14,2%	18,8%	13,7%	16,0%	30,8%
2019	5,6%	11,0%	17,6%	22,6%	5,7%	2,4%	-0,2%	39,3%	18,6%
2018	16,3%	23,5%	26,1%	37,6%	2,4%	8,8%	12,5%	44,9%	27,9%
2017	19,5%	26,1%	25,7%	51,5%	27,3%	48,5%	49,4%	186,4%	26,8%
2016	15,7%	37,2%	57,3%	73,2%	24,7%	32,9%	27,0%	106,0%	52,2%
2015	43,2%	66,5%	81,8%	116,9%	16,6%	32,3%	37,3%	104,6%	82,9%
2014	32,9%	50,3%	70,1%	109,5%	-1,8%	4,9%	10,9%	101,2%	73,0%
2013	30,3%	53,9%	83,1%	119,7%	12,8%	-23,2%	-22,9%	61,9%	93,3%
2012	78,6%	119,0%	133,3%	200,5%	20,7%	23,2%	38,1%	113,5%	114,0%
2011	68,6%	111,2%	166,8%	205,9%	16,6%	46,9%	43,5%	199,3%	134,4%
2010	126,4%	177,7%	235,5%	332,9%	20,1%	64,8%	53,2%	159,0%	236,2%
2009	100,2%	141,1%	198,5%	300,8%	19,6%	-4,9%	3,7%	99,8%	205,1%
2008	66,0%	103,5%	138,4%	238,8%	6,1%	13,6%	17,6%	176,2%	140,2%

Monat Jan. 2022 zu

2021	-3,3%	1,9%	5,7%	-1,0%	5,3%	13,6%	20,7%	65,5%	8,5%
2020	16,1%	25,0%	26,1%	30,5%	14,2%	18,8%	13,7%	16,0%	30,8%
2019	5,6%	11,0%	17,6%	22,6%	5,7%	2,4%	-0,2%	39,3%	18,6%
2018	16,3%	23,5%	26,1%	37,6%	2,4%	8,8%	12,5%	44,9%	27,9%
2017	19,5%	26,1%	25,7%	51,5%	27,3%	48,5%	49,4%	186,4%	26,8%
2016	15,7%	37,2%	57,3%	73,2%	24,7%	32,9%	27,0%	106,0%	52,2%
2015	43,2%	66,5%	81,8%	116,9%	16,6%	32,3%	37,3%	104,6%	82,9%
2014	32,9%	50,3%	70,1%	109,5%	-1,8%	4,9%	10,9%	101,2%	73,0%
2013	30,3%	53,9%	83,1%	119,7%	12,8%	-23,2%	-22,9%	61,9%	93,3%
2012	78,6%	119,0%	133,3%	200,5%	20,7%	23,2%	38,1%	113,5%	114,0%
2011	68,6%	111,2%	166,8%	205,9%	16,6%	46,9%	43,5%	199,3%	134,4%
2010	126,4%	177,7%	235,5%	332,9%	20,1%	64,8%	53,2%	159,0%	236,2%
2009	100,2%	141,1%	198,5%	300,8%	19,6%	-4,9%	3,7%	99,8%	205,1%
2008	66,0%	103,5%	138,4%	238,8%	6,1%	13,6%	17,6%	176,2%	140,2%

Baugenehmigungen Monatsvergleich

Niederbayern + Oberbayern + Oberpfalz

Wohnungen	2022	2021	Veränd.	2022	2021	Veränd.	2022	2021	Veränd.
	EFH	EFH		MFH	MFH		NWG	NWG	
Januar									
Zusammenfassung	1261	1369	-7,9%	1851	2123	-12,8%	44	31	41,9%

Niederbayern	EFH	EFH	Veränd.	MFH	MFH	Veränd.	NWG	NWG	Veränd.
Deggendorf	43	25	72,0%	37	42	-11,9%	0	0	
Dingolfing-Landau	8	55	-85,5%	12	28	-57,1%	0	1	-100,0%
Freyung-Grafenau	20	17	17,6%	8	0		0	0	
Kelheim	27	70	-61,4%	302	29	941,4%	0	0	
Landshut	24	45	-46,7%	33	9	266,7%	3	0	
Landshut-Stadt	9	1	800,0%	46	19	142,1%	0	1	-100,0%
Passau	92	60	53,3%	189	62	204,8%	2	2	0,0%
Passau-Stadt	6	5	20,0%	153	0		0	0	
Regen	16	25	-36,0%	13	0		0	0	
Rottal-Inn	44	43	2,3%	13	3	333,3%	1	0	
Straubing-Bogen	38	19	100,0%	52	9	477,8%	15	0	
Straubing-Stadt	8	6	33,3%	13	92	-85,9%	0	0	
Gesamt	335	371	-9,7%	871	293	197,3%	21	4	425,0%

Oberbayern	2022	2021	Veränd.	2022	2021	Veränd.	2022	2021	Veränd.
	EFH	EFH		MFH	MFH		NWG	NWG	
Altötting	19	27	-29,6%	37	53	-30,2%	0	0	
Bad Tölz-Wolfratshausen	21	13	61,5%	14	4	250,0%	2	1	100,0%
Berchtesgadener Land	14	17	-17,6%	26	7	271,4%	0	0	
Dachau	22	15	46,7%	23	26	-11,5%	0	1	-100,0%
Ebersberg	4	34	-88,2%	4	10	-60,0%	0	0	
Eichstätt	56	57	-1,8%	14	38	-63,2%	0	0	
Erding	18	37	-51,4%	12	54	-77,8%	0	0	
Freising	24	23	4,3%	3	151	-98,0%	0	4	-100,0%
Fürstenfeldbruck	24	35	-31,4%	14	30	-53,3%	0	1	-100,0%
Garmisch-Partenkirchen	3	1	200,0%	13	0		0	0	
Ingolstadt-Stadt	5	6	-16,7%	6	42	-85,7%	2	0	
Landsberg a. Lech	24	17	41,2%	34	12	183,3%	0	0	
Miesbach	19	16	18,8%	26	6	333,3%	0	3	-100,0%
Mühldorf a. Inn	45	31	45,2%	58	31	87,1%	1	0	
München	35	85	-58,8%	10	46	-78,3%	0	11	-100,0%
München-Stadt	36	113	-68,1%	191	885	-78,4%	0	3	-100,0%
Neuburg-Schrobenhausen	19	33	-42,4%	27	4	575,0%	1	0	
Pfaffenhofen a.d. Ilm	37	32	15,6%	12	28	-57,1%	0	1	-100,0%
Rosenheim	65	49	32,7%	106	133	-20,3%	4	0	
Rosenheim-Stadt	5	0	#DIV/0!	0	0		1	0	
Starnberg	10	15	-33,3%	20	33	-39,4%	0	0	
Traunstein	56	62	-9,7%	44	72	-38,9%	4	0	
Weilheim-Schongau	33	32	3,1%	36	7	414,3%	2	0	
Gesamt	594	750	-20,8%	730	1672	-56,3%	17	25	-32,0%

Oberpfalz	2022	2021	Veränd.	2022	2021	Veränd.	2022	2021	Veränd.
	EFH	EFH		MFH	MFH		NWG	NWG	
Amberg-Stadt	4	1	300,0%	0	0		0	0	
Amberg-Sulzbach	24	28	-14,3%	0	33	-100,0%	0	2	-100,0%
Cham	53	56	-5,4%	74	17	335,3%	2	0	
Neumarkt i.d. OPf.	17	28	-39,3%	34	45	-24,4%	2	0	
Neustadt a.d. Waldnaab	13	22	-40,9%	3	6	-50,0%	0	0	
Regensburg	127	60	111,7%	11	37	-70,3%	2	0	
Regensburg-Stadt	12	6	100,0%	0	0		0	0	
Schwandorf	52	26	100,0%	79	20	295,0%	0	0	
Tirschenreuth	27	19	42,1%	0	0		0	0	
Weiden i.d. OPf.-Stadt	3	2	50,0%	49	0		0	0	
Gesamt	332	248	33,9%	250	158	58,2%	6	2	200,0%

Baugenehmigungen Monatsvergleich

Januar

	2022			2021			2022			2021		
	EFH	EFH	Veränd.	MFH	MFH	Veränd.	NWG	NWG	Veränd.	NWG	NWG	Veränd.
Schwaben												
Aichach-Friedberg	31	47	-34,0%	42	9	366,7%	0	1	-100,0%			
Augsburg	53	50	6,0%	27	3	800,0%	2	1	100,0%			
Augsburg (Stadt)	0	8	-100,0%	0	66	-100,0%	0	0				
Dillingen a.d.Donau	21	19	10,5%	48	0		0	0				
Günzburg	41	29	41,4%	35	7	400,0%	0	1	-100,0%			
Neu-Ulm	29	40	-27,5%	26	364	-92,9%	1	6	-83,3%			
Lindau (Bodensee)	7	0	#DIV/0!	64	38	68,4%	0	0				
Ostallgäu	31	28	10,7%	15	0		0	2	-100,0%			
Unterallgäu	54	8	575,0%	35	0		3	0				
Donau-Ries	28	28	0,0%	50	4	1150,0%	0	0				
Oberallgäu	12	15	-20,0%	33	28	17,9%	0	0				
Kaufbeuren	0	2	-100,0%	0	0		0	0				
Kempten (Allgäu)	2	1	100,0%	0	0		21	0				
Memmingen	3	1	200,0%	24	0		0	1	-100,0%			
Gesamt	312	276	13,0%	399	519	-23,1%	27	12	125,0%			

Baugenehmigungen Monatsvergleich Wohnungen

	2022	2021		2022	2021		2022	2021	
Januar	EFH	EFH	Veränd.	MFH	MFH	Veränd.	NWG	NWG	Veränd.
Zusammenfassung	650	654	-0,6%	1268	491	158,2%	17	17	0,0%

Oberfranken	EFH	EFH	Veränd.	MFH	MFH	Veränd.	NWG	NWG	Veränd.
Bamberg	33	29	13,8%	9	18	-50,0%	0	0	
Bamberg-Stadt	1	9	-88,9%	30	0		0	0	
Bayreuth	33	17	94,1%	8	0		0	0	
Bayreuth-Stadt	0	5	-100,0%	0	0		0	0	
Coburg	8	10	-20,0%	36	0		0	0	
Coburg-Stadt	0	1	-100,0%	23	0		0	0	
Forchheim	35	16	118,8%	15	5	200,0%	1	0	
Hof	20	14	42,9%	7	3	133,3%	0	0	
Hof-Stadt	0	2	-100,0%	0	0		0	0	
Kronach	8	13	-38,5%	49	0		0	0	
Kulmbach	9	12	-25,0%	0	0		0	0	
Lichtenfels	17	8	112,5%	0	0		0	0	
Wunsiedel	10	2	400,0%	0	0		0	0	
Gesamt	174	138	26,1%	177	26	580,8%	1	0	

	2022	2021		2022	2021		2022	2021	
Mittelfranken	EFH	EFH	Veränd.	MFH	MFH	Veränd.	NWG	NWG	Veränd.
Ansbach	60	44	36,4%	59	36	63,9%	0	0	
Ansbach-Stadt	0	0	#DIV/0!	0	0		0	0	
Erlangen	5	10	-50,0%	60	69	-13,0%	6	0	
Erlangen-Höchstadt	28	63	-55,6%	104	102	2,0%	0	0	
Fürth	15	23	-34,8%	219	31	606,5%	1	0	
Fürth-Stadt	8	6	33,3%	46	25	84,0%	0	0	
Nürnberg (Stadt)	43	13	230,8%	319	36	786,1%	0	0	
Nürnberger Land	27	39	-30,8%	13	27	-51,9%	0	0	
Neustadt / Aisch	40	19	110,5%	12	8	50,0%	0	0	
Roth	34	24	41,7%	11	20	-45,0%	0	0	
Schwabach	2	10	-80,0%	7	0		0	0	
Weißenburg-Gunzenh.	16	26	-38,5%	75	3	2400,0%	1	0	
Gesamt	278	277	0,4%	925	357	159,1%	8	0	

	2022	2021		2022	2021		2022	2021	
Unterfranken	EFH	EFH	Veränd.	MFH	MFH	Veränd.	NWG	NWG	Veränd.
Aschaffenburg	18	28	-35,7%	22	7	214,3%	0	0	
Bad Kissingen	15	27	-44,4%	4	6	-33,3%	0	0	
Rhön-Grabfeld	16	21	-23,8%	16	9	77,8%	0	0	
Haßberge	16	11	45,5%	0	3	-100,0%	0	0	
Kitzingen	24	28	-14,3%	24	0		6	0	
Miltenberg	17	15	13,3%	13	0		0	13	-100,0%
Main-Spessart	27	23	17,4%	10	20	-50,0%	2	3	-33,3%
Schweinfurt	23	32	-28,1%	15	0		0	1	-100,0%
Würzburg	37	46	-19,6%	33	4	725,0%	0	0	
Aschaffenburg (Stadt)	3	5	-40,0%	0	56	-100,0%	0	0	
Schweinfurt (Stadt)	1	0	#DIV/0!	23	0		0	0	
Würzburg (Stadt)	1	3	-66,7%	6	3	100,0%	0	0	
Gesamt	198	239	-17,2%	166	108	53,7%	8	17	-52,9%