

# Baugenehmigungen BAYERN

## Februar 2022

### **Inhalt:**

1. **Übersicht Baugenehmigungen Bayern (Regierungsbezirke) Wohnbau nach Haustyp (EFH/ZFH und MFH)**
2. **Diagramm Genehmigungen Wohngebäude nach Monaten**
3. **Diagramm Genehmigungen Wohnungen nach Monaten**
4. **Diagramm Wohnungen und Gebäude Wohnbau und Regierungsbezirk kumuliert**
5. **Diagramm Wohnungen und Gebäude EFH/ZFH und Regierungsbezirk kumuliert**
6. **Diagramm Wohnungen und Gebäude MFH und Regierungsbezirk kumuliert**
7. **Genehmigungen nach Sektor (Wohnbau oder Nichtwohnbau)**
8. **Baugenehmigungen nach Bezirken und Landkreisen Monat**
9. **Baugenehmigungen nach Bezirken und Landkreisen kumuliert**

## Übersicht



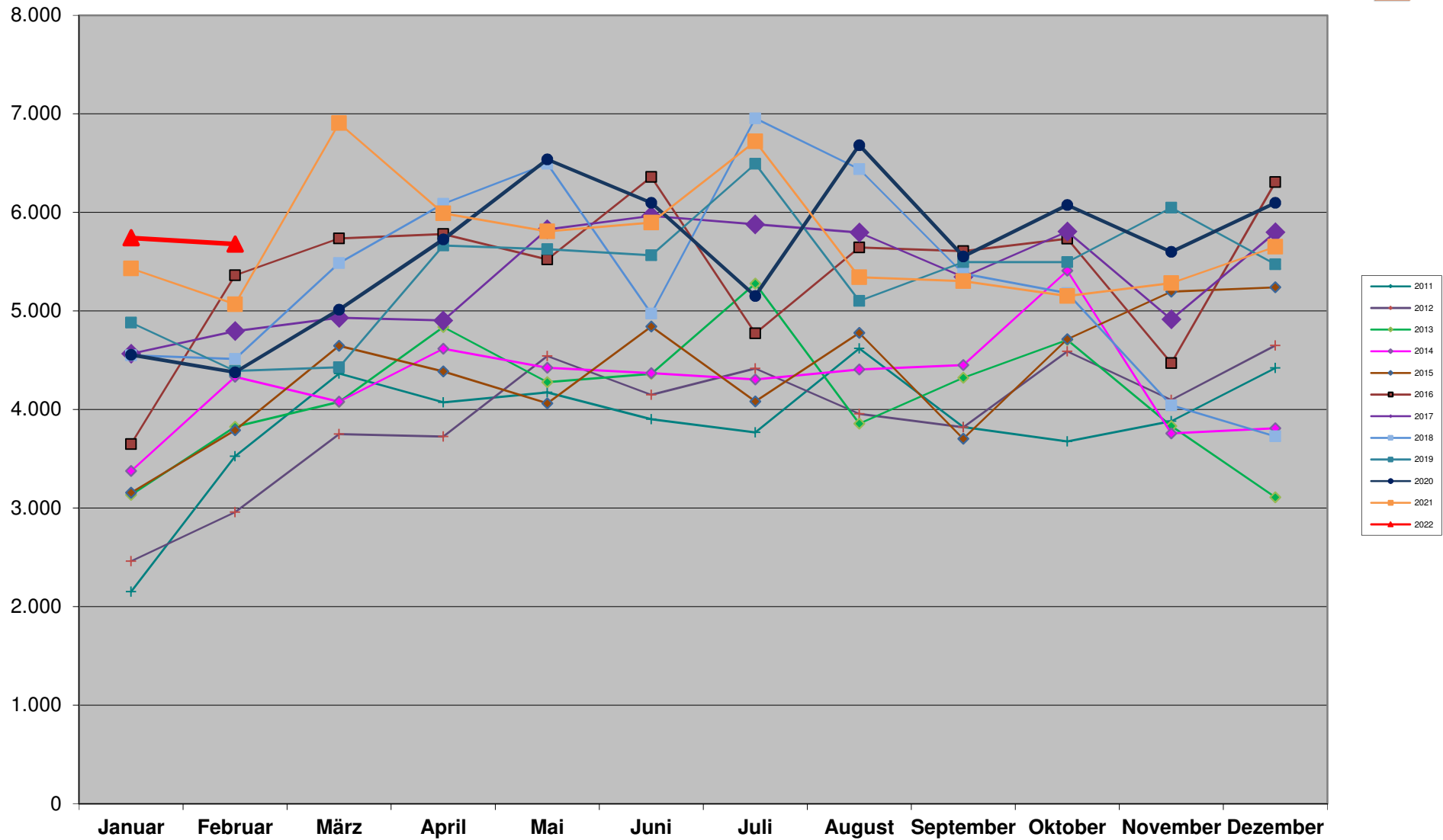
Februar	Baugenehmigung <b>Wohnungen</b>								
	EFH/ZFH			MFH			Gesamt		
	2022	2021	z. VJ	2022	2021	z. VJ	2022	2021	z. VJ
<b>Bayern</b>	<b>2.309</b>	<b>2.452</b>	<b>-5,8%</b>	<b>3.370</b>	<b>2.616</b>	<b>28,8%</b>	<b>5.679</b>	<b>5.068</b>	<b>12,1%</b>
Oberbayern .....	713	626	13,9%	1523	1330	14,5%	2236	1956	14,3%
Niederbayern .....	357	402	-11,2%	402	258	55,8%	759	660	15,0%
Oberpfalz .....	243	351	-30,8%	195	150	30,0%	438	501	-12,6%
Oberfranken .....	182	196	-7,1%	192	54	255,6%	374	250	49,6%
Mittelfranken .....	271	252	7,5%	539	213	153,1%	810	465	74,2%
Unterfranken .....	200	244	-18,0%	199	358	-44,4%	399	602	-33,7%
Schwaben .....	343	381	-10,0%	320	253	26,5%	663	634	4,6%
Jan. - Febr. kumuliert	Baugenehmigung <b>Wohnungen</b>								
	EFH/ZFH			MFH (inkl. Wohnheime)			Gesamt		
	2022	2021	z. VJ	2022	2021	z. VJ	2022	2021	z. VJ
<b>Bayern</b>	<b>4.532</b>	<b>4.751</b>	<b>-4,6%</b>	<b>6.888</b>	<b>5.749</b>	<b>19,8%</b>	<b>11.420</b>	<b>10.500</b>	<b>8,8%</b>
Oberbayern .....	1.307	1.376	-5,0%	2.253	3.002	-25,0%	3560	4.378	-18,7%
Niederbayern .....	692	773	-10,5%	1.273	551	131,0%	1965	1.324	48,4%
Oberpfalz .....	575	599	-4,0%	445	308	44,5%	1020	907	12,5%
Oberfranken .....	356	334	6,6%	369	80	361,3%	725	414	75,1%
Mittelfranken .....	549	529	3,8%	1.464	570	156,8%	2013	1.099	83,2%
Unterfranken .....	398	483	-17,6%	365	466	-21,7%	763	949	-19,6%
Schwaben .....	655	657	-0,3%	719	772	-6,9%	1374	1.429	-3,8%

## Übersicht

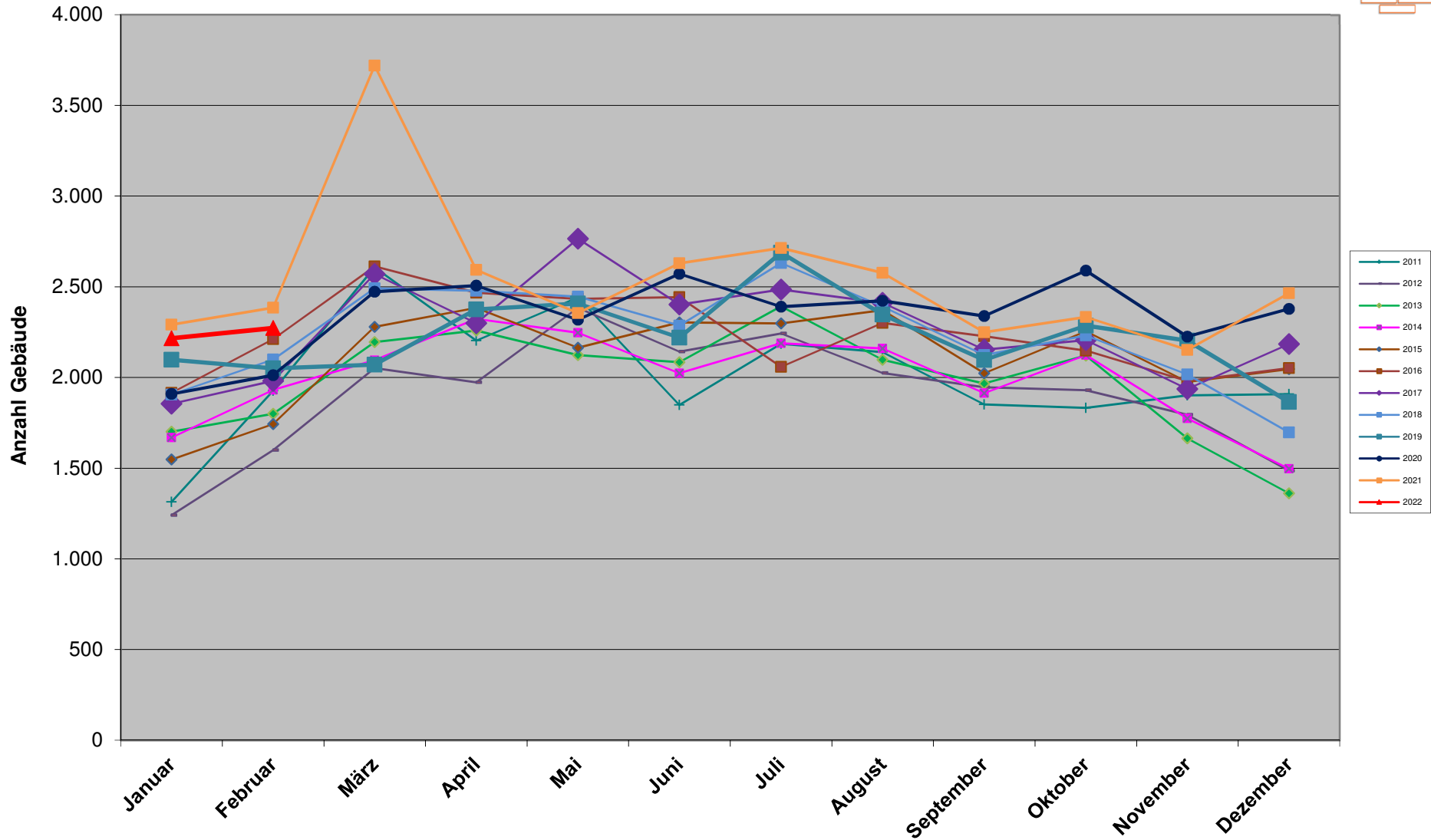


Februar	Baugenehmigung <b>Gebäude</b>								
	EFH/ZFH			MFH			Gesamt		
	2022	2021	z. VJ	2022	2021	z. VJ	2022	2021	z. VJ
<b>Bayern</b>	<b>1.903</b>	<b>2.106</b>	<b>-9,6%</b>	<b>369</b>	<b>278</b>	<b>32,7%</b>	<b>2.272</b>	<b>2.384</b>	<b>-4,7%</b>
Oberbayern .....	600	539	11,3%	163	130	25,4%	763	669	14,1%
Niederbayern .....	290	345	-15,9%	44	32	37,5%	334	377	-11,4%
Oberpfalz .....	200	292	-31,5%	28	21	33,3%	228	313	-27,2%
Oberfranken .....	148	181	-18,2%	19	6	216,7%	167	187	-10,7%
Mittelfranken .....	223	223	0,0%	38	25	52,0%	261	248	5,2%
Unterfranken .....	167	201	-16,9%	26	24	8,3%	193	225	-14,2%
Schwaben .....	275	325	-15,4%	51	40	27,5%	326	365	-10,7%
Jan. - Febr. kumuliert	Baugenehmigung <b>Gebäude</b>								
	EFH/ZFH			MFH (inkl. Wohnheime)			Gesamt		
	2022	2021	z. VJ	2022	2021	z. VJ	2022	2021	z. VJ
<b>Bayern</b>	<b>3.764</b>	<b>4.118</b>	<b>-8,6%</b>	<b>724</b>	<b>557</b>	<b>30,0%</b>	<b>4.488</b>	<b>4.675</b>	<b>-4,0%</b>
Oberbayern .....	1.112	1.200	-7,3%	266	279	-4,7%	1378	1.479	-6,8%
Niederbayern .....	568	664	-14,5%	109	63	73,0%	677	727	-6,9%
Oberpfalz .....	469	503	-6,8%	54	41	31,7%	523	544	-3,9%
Oberfranken .....	296	304	-2,6%	38	11	245,5%	334	315	6,0%
Mittelfranken .....	468	465	0,6%	101	55	83,6%	569	520	9,4%
Unterfranken .....	335	416	-19,5%	52	41	26,8%	387	457	-15,3%
Schwaben .....	516	566	-8,8%	104	67	55,2%	620	633	-2,1%

# Baugenehmigungen Bayern Wohnungen

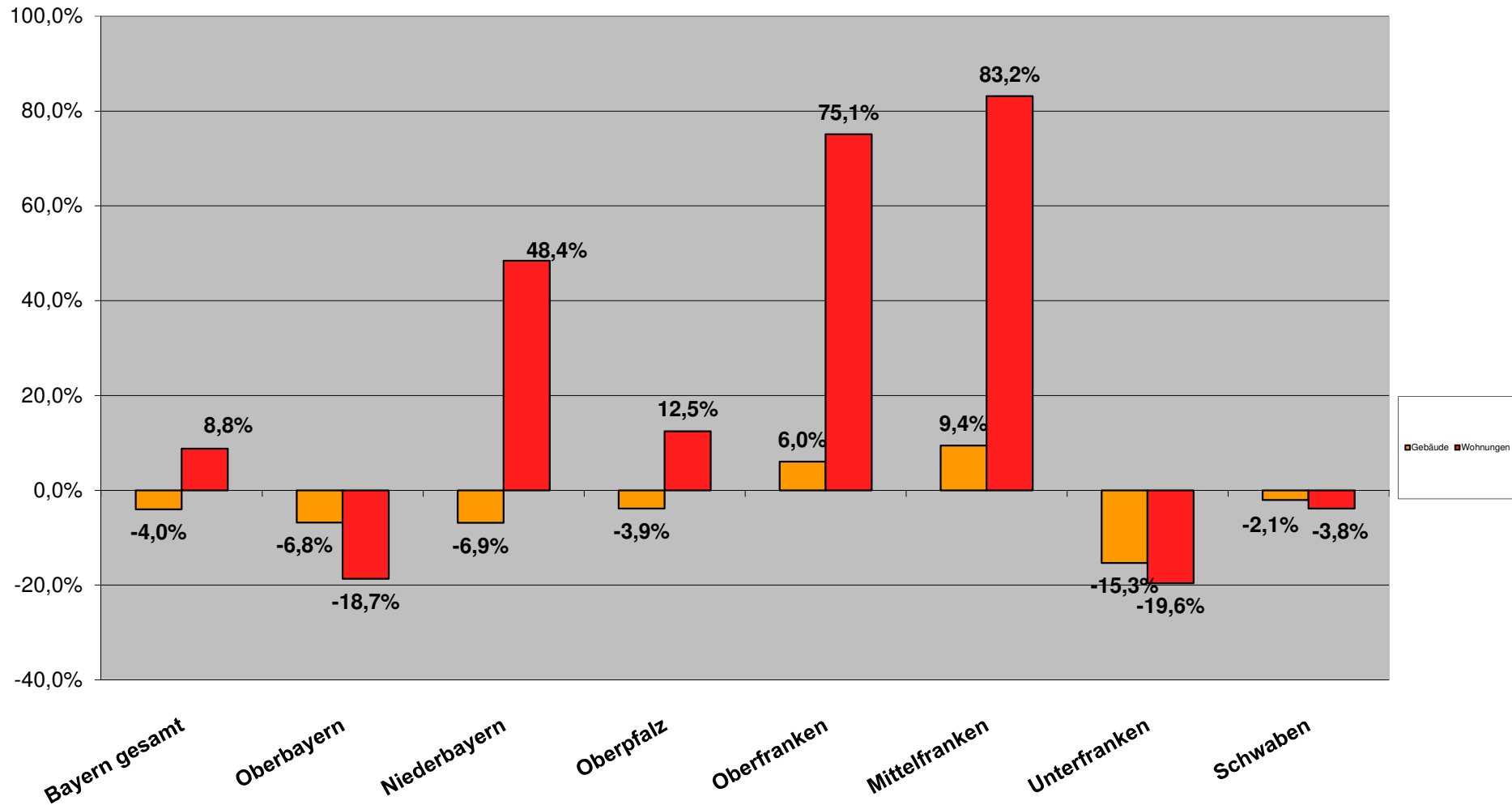


# Baugenehmigungen Bayern Wohngebäude



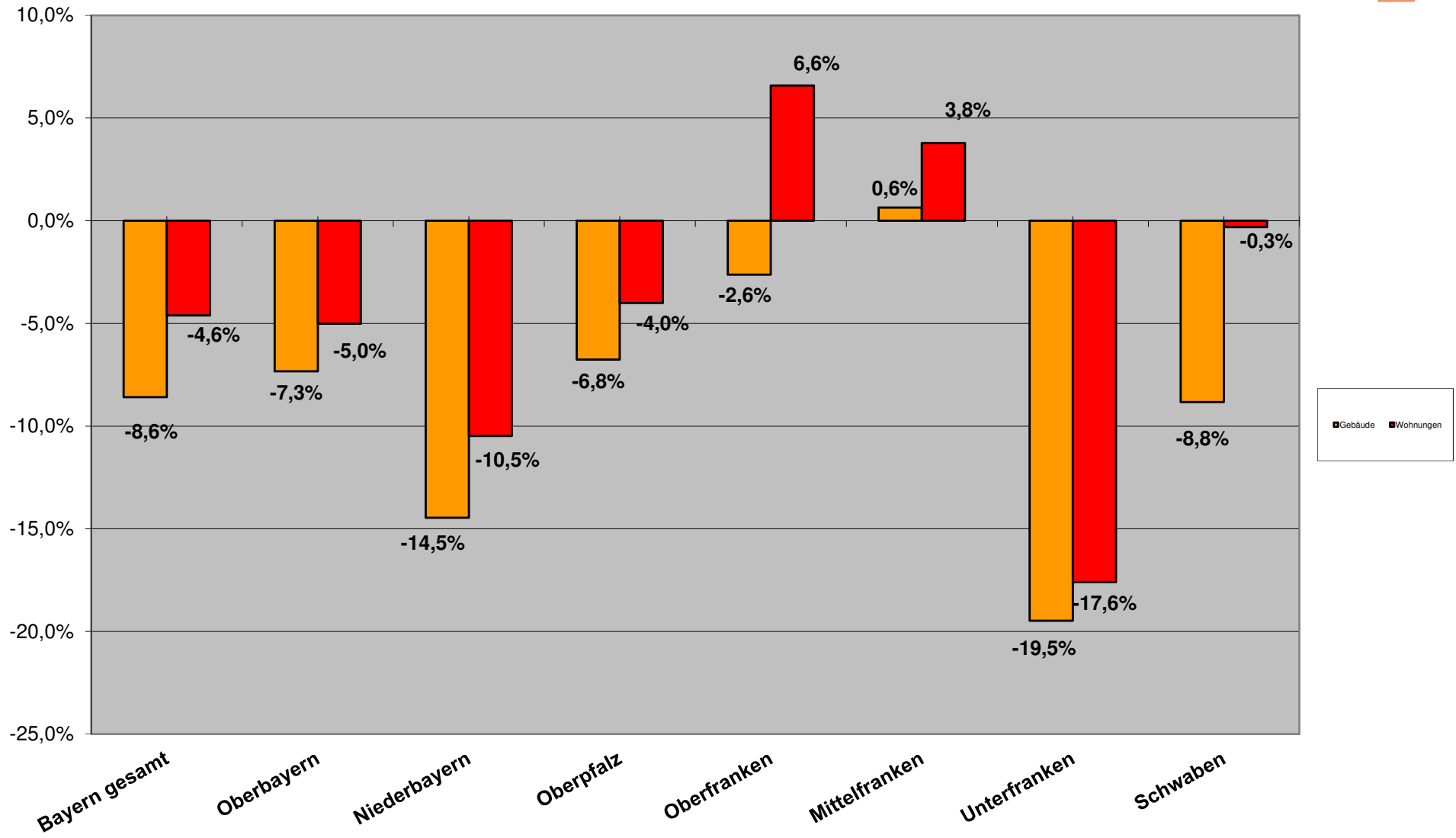
# Entwicklung Baugenehmigungen kum. 2022

## Wohnbau (EFH/ZFH und MFH)



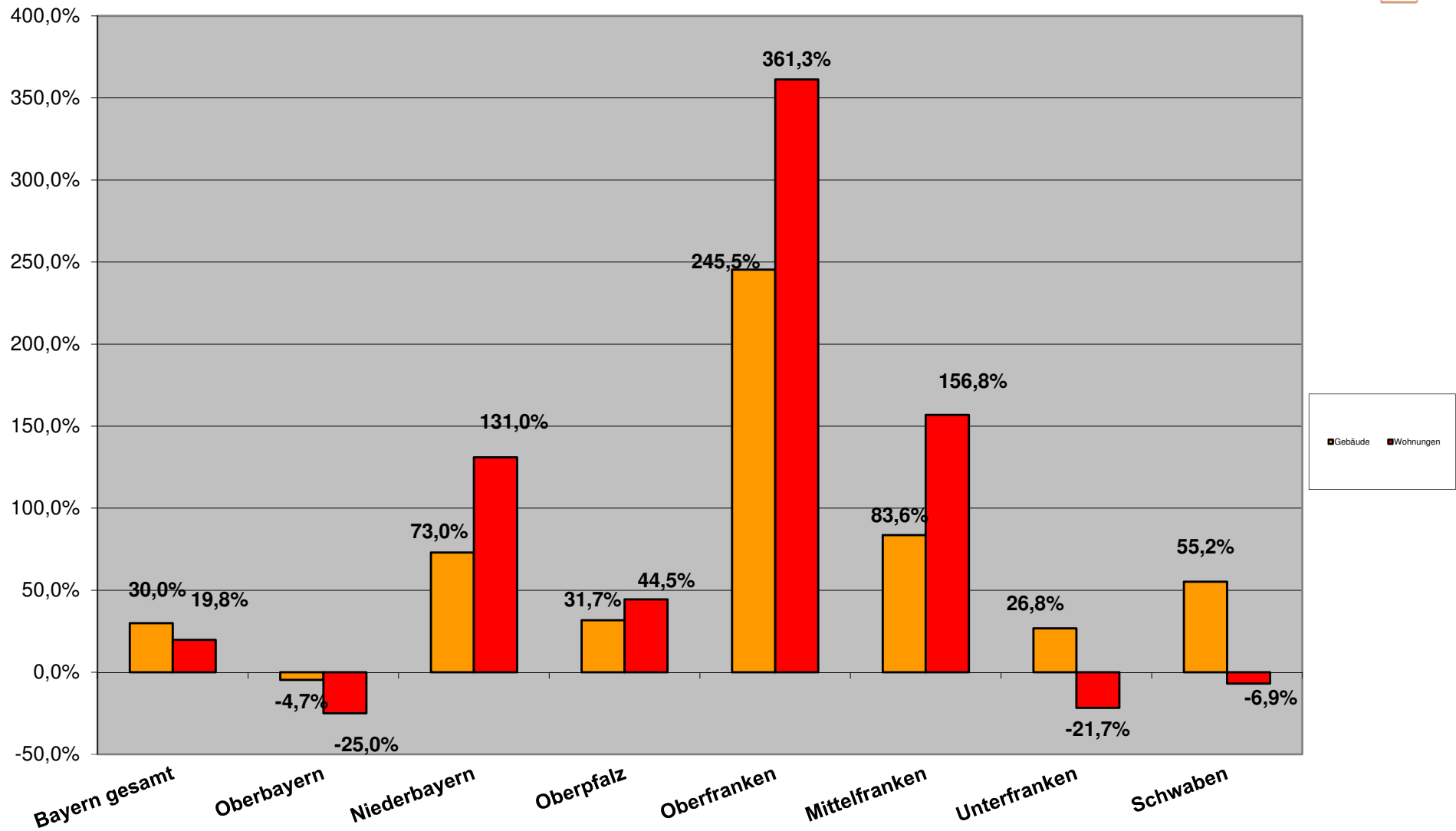
# Entwicklung Baugenehmigungen kum. 2022

## EFH/ZFH Wohnungsbau



# Entwicklung Baugenehmigungen kum. 2022

## Mehrfamilienwohnbau





Berichtszeitraum	Errichtung neuer Gebäude								Wohnungen insgesamt 2)
	Wohnbau 1)				Nicht-Wohnbau				
	Gebäude	Rauminhalt	Wohnungen	Veranschlagte Kosten der Bauwerke	Gebäude	Rauminhalt	Nutzfläche	Veranschlagte Kosten der Bauwerke	
	Anzahl	1 000 m <sup>3</sup>	Anzahl	1 000 EUR	Anzahl	1 000 m <sup>3</sup>	100 m <sup>2</sup>	1 000 EUR	

1) Einschl. Wohnheime. - 2) In Wohn- und Nichtwohngebäuden einschl. Baumaßnahmen an bestehenden Gebäuden.

### Jan. - Febr.

2022	4.488	6.710	11.420	2.870.234	1.129	7.743	10.844	1.647.617	13.233
2021	4.675	6.445	10.500	2.733.209	1.128	7.927	10.999	1.577.808	11.962
2020	3.922	5.330	8.932	2.102.965	953	6.735	9.877	1.534.914	10.190
2019	4.148	5.848	9.275	2.171.565	1.056	6.846	10.448	1.212.442	10.636
2018	4.005	5.521	9.064	2.054.387	1.117	8.033	11.760	1.323.642	10.301
2017	3.836	5.440	9.362	1.905.270	913	5.015	7.473	759.698	10.862
2016	4.127	5.435	9.013	1.809.884	1.007	7.123	10.183	1.080.355	10.378
2015	3.291	4.279	6.947	1.377.957	930	5.988	8.430	1.067.364	7.910
2014	3.599	4.839	7.708	1.466.602	1.199	7.481	10.639	1.080.809	8.642
2013	3.501	4.425	6.960	1.293.582	1.058	7.313	11.183	949.968	7.778
2012	2.840	3.535	5.420	1.037.916	1.049	6.956	9.747	927.854	6.478
2011	3.241	3.922	5.678	1.124.887	1.110	6.681	9.816	882.930	6.672
2010	2.306	2.762	3.921	724.971	1.048	5.483	7.910	665.568	4.514
2009	2.175	2.720	3.983	689.466	932	6.366	9.297	818.347	4.407
2008	2.683	3.258	4.734	814.070	1.144	7.444	10.148	689.745	5.617
2007	3.059	3.410	4.798	798.476	981	5.618	8.623	638.743	5.478

### Veränderung Jan. - Febr. 2022 zu

2021	-4,0%	4,1%	8,8%	5,0%	0,1%	-2,3%	-1,4%	4,4%	10,6%
2020	14,4%	25,9%	27,9%	36,5%	18,5%	15,0%	9,8%	7,3%	29,9%
2019	8,2%	14,7%	23,1%	32,2%	6,9%	13,1%	3,8%	35,9%	24,4%
2018	12,1%	21,5%	26,0%	39,7%	1,1%	-3,6%	-7,8%	24,5%	28,5%
2017	17,0%	23,3%	22,0%	50,6%	23,7%	54,4%	45,1%	116,9%	21,8%
2016	8,7%	23,5%	26,7%	58,6%	12,1%	8,7%	6,5%	52,5%	27,5%
2015	36,4%	56,8%	64,4%	108,3%	21,4%	29,3%	28,6%	54,4%	67,3%
2014	24,7%	38,7%	48,2%	95,7%	-5,8%	3,5%	1,9%	52,4%	53,1%
2013	28,2%	51,6%	64,1%	121,9%	6,7%	5,9%	-3,0%	73,4%	70,1%
2012	58,0%	89,8%	110,7%	176,5%	7,6%	11,3%	11,3%	77,6%	104,3%
2011	38,5%	71,1%	101,1%	155,2%	1,7%	15,9%	10,5%	86,6%	98,3%
2010	94,6%	142,9%	191,3%	295,9%	7,7%	41,2%	37,1%	147,6%	193,2%
2009	106,3%	146,7%	186,7%	316,3%	21,1%	21,6%	16,6%	101,3%	200,3%
2008	67,3%	106,0%	141,2%	252,6%	-1,3%	4,0%	6,9%	138,9%	135,6%

### Monat Febr. 2022 zu

2021	-4,7%	6,3%	12,1%	11,2%	-4,5%	-12,7%	-16,0%	-26,1%	12,9%
2020	12,9%	26,8%	29,7%	42,4%	22,9%	11,9%	6,3%	-1,0%	29,0%
2019	10,8%	18,6%	29,3%	42,3%	8,1%	24,2%	7,9%	32,3%	30,9%
2018	8,2%	19,7%	25,8%	41,7%	-0,2%	-12,1%	-21,2%	7,5%	29,1%
2017	14,7%	20,8%	18,4%	49,8%	20,3%	59,8%	41,3%	70,5%	17,2%
2016	2,7%	12,6%	5,9%	47,2%	2,1%	-5,8%	-7,6%	18,1%	9,7%
2015	30,3%	48,5%	49,8%	101,0%	26,4%	26,9%	21,4%	21,0%	54,1%
2014	17,7%	29,1%	31,1%	84,6%	-9,5%	2,4%	-5,3%	19,9%	37,3%
2013	26,2%	49,6%	48,5%	123,9%	1,4%	56,3%	28,2%	88,5%	51,9%
2012	42,1%	68,3%	91,9%	157,8%	-2,5%	2,9%	-6,0%	49,4%	95,4%
2011	17,9%	44,6%	61,1%	121,6%	-9,5%	-1,7%	-9,2%	31,2%	71,8%
2010	71,2%	116,8%	157,0%	267,3%	-2,0%	25,9%	24,7%	135,9%	159,8%
2009	112,7%	152,3%	175,7%	331,6%	22,6%	59,5%	32,2%	103,0%	195,6%
2008	68,5%	108,3%	144,2%	266,2%	-7,6%	-2,9%	-1,6%	107,4%	131,2%

# Baugenehmigungen Monatsvergleich

## Niederbayern + Oberbayern + Oberpfalz

Wohnungen	2022	2021	Veränd.	2022	2021	Veränd.	2022	2021	Veränd.
	EFH	EFH		MFH	MFH		NWG	NWG	
<b>Februar</b>									
<b>Zusammenfassung</b>	<b>1313</b>	<b>1379</b>	<b>-4,8%</b>	<b>2120</b>	<b>1738</b>	<b>22,0%</b>	<b>71</b>	<b>45</b>	<b>57,8%</b>

<b>Niederbayern</b>	EFH	EFH	Veränd.	MFH	MFH	Veränd.	NWG	NWG	Veränd.
Deggendorf	76	45	68,9%	119	51	133,3%	0	1	-100,0%
Dingolfing-Landau	13	41	-68,3%	25	10	150,0%	0	0	
Freyung-Grafenau	27	23	17,4%	11	0		0	0	
Kelheim	39	34	14,7%	39	31	25,8%	0	0	
Landshut	31	51	-39,2%	11	26	-57,7%	11	1	1000,0%
Landshut-Stadt	8	8	0,0%	13	0		0	0	
Passau	38	87	-56,3%	21	35	-40,0%	1	0	
Passau-Stadt	9	3	200,0%	42	15	180,0%	0	0	
Regen	15	30	-50,0%	22	15	46,7%	0	0	
Rottal-Inn	25	29	-13,8%	19	15	26,7%	0	0	
Straubing-Bogen	69	49	40,8%	40	22	81,8%	0	0	
Straubing-Stadt	7	2	250,0%	40	38	5,3%	0	0	
<b>Gesamt</b>	<b>357</b>	<b>402</b>	<b>-11,2%</b>	<b>402</b>	<b>258</b>	<b>55,8%</b>	<b>12</b>	<b>2</b>	<b>500,0%</b>

<b>Oberbayern</b>	2022	2021	Veränd.	2022	2021	Veränd.	2022	2021	Veränd.
	EFH	EFH		MFH	MFH		NWG	NWG	
Altötting	16	27	-40,7%	3	21	-85,7%	1	0	
Bad Tölz-Wolfratshausen	19	17	11,8%	50	6	733,3%	0	3	-100,0%
Berchtesgadener Land	9	15	-40,0%	39	31	25,8%	0	0	
Dachau	32	26	23,1%	72	24	200,0%	0	2	-100,0%
Ebersberg	16	10	60,0%	7	12	-41,7%	0	2	-100,0%
Eichstätt	55	33	66,7%	28	16	75,0%	1	0	
Erding	23	30	-23,3%	18	27	-33,3%	25	3	733,3%
Freising	38	24	58,3%	13	6	116,7%	1	0	
Fürstenfeldbruck	34	20	70,0%	35	20	75,0%	2	0	
Garmisch-Partenkirchen	2	13	-84,6%	6	25	-76,0%	0	0	
Ingolstadt-Stadt	32	17	88,2%	99	143	-30,8%	0	0	
Landsberg a. Lech	39	25	56,0%	30	9	233,3%	3	0	
Miesbach	15	22	-31,8%	27	26	3,8%	2	0	
Mühdorf a. Inn	26	44	-40,9%	10	4	150,0%	0	0	
München	75	43	74,4%	369	61	504,9%	3	0	
München-Stadt	88	61	44,3%	492	734	-33,0%	7	17	-58,8%
Neuburg-Schrobenhausen	31	43	-27,9%	4	12	-66,7%	1	1	0,0%
Pfaffenhofen a.d. Ilm	43	34	26,5%	23	47	-51,1%	3	0	
Rosenheim	51	33	54,5%	39	65	-40,0%	0	1	-100,0%
Rosenheim-Stadt	3	0	#DIV/0!	96	0		0	0	
Sarnberg	22	21	4,8%	5	24	-79,2%	6	11	-45,5%
Traunstein	14	23	-39,1%	55	17	223,5%	1	0	
Weilheim-Schongau	30	45	-33,3%	3	0		0	2	-100,0%
<b>Gesamt</b>	<b>713</b>	<b>626</b>	<b>13,9%</b>	<b>1523</b>	<b>1330</b>	<b>14,5%</b>	<b>56</b>	<b>42</b>	<b>33,3%</b>

<b>Oberpfalz</b>	2022	2021	Veränd.	2022	2021	Veränd.	2022	2021	Veränd.
	EFH	EFH		MFH	MFH		NWG	NWG	
Amberg-Stadt	5	5	0,0%	12	5	140,0%	0	0	
Amberg-Sulzbach	40	34	17,6%	32	0		0	0	
Cham	23	70	-67,1%	16	20	-20,0%	0	0	
Neumarkt i.d. OPf.	40	68	-41,2%	10	9	11,1%	1	0	
Neustadt a.d. Waldnaab	35	19	84,2%	17	0		0	0	
Regensburg	46	79	-41,8%	26	70	-62,9%	0	1	-100,0%
Regensburg-Stadt	3	4	-25,0%	0	40	-100,0%	1	0	
Schwandorf	32	45	-28,9%	73	6	1116,7%	1	0	
Tirschenreuth	12	27	-55,6%	9	0		0	0	
Weiden i.d. OPf.-Stadt	7	0	#DIV/0!	0	0		0	0	
<b>Gesamt</b>	<b>243</b>	<b>351</b>	<b>-30,8%</b>	<b>195</b>	<b>150</b>	<b>30,0%</b>	<b>3</b>	<b>1</b>	<b>200,0%</b>

## Baugenehmigungen Monatsvergleich

Februar

### Schwaben

	2022	2021		2022	2021		2022	2021	
	EFH	EFH	Veränd.	MFH	MFH	Veränd.	NWG	NWG	Veränd.
Aichach-Friedberg	32	29	10,3%	56	32	75,0%	1	0	
Augsburg	58	61	-4,9%	56	34	64,7%	2	1	100,0%
Augsburg (Stadt)	12	10	20,0%	17	22	-22,7%	0	0	
Dillingen a.d.Donau	20	34	-41,2%	21	0		2	1	100,0%
Günzburg	40	37	8,1%	37	8	362,5%	0	0	
Neu-Ulm	30	27	11,1%	0	49	-100,0%	0	0	
Lindau (Bodensee)	8	9	-11,1%	22	18	22,2%	0	1	-100,0%
Ostallgäu	46	16	187,5%	9	12	-25,0%	2	1	100,0%
Unterallgäu	28	64	-56,3%	9	42	-78,6%	0	1	-100,0%
Donau-Ries	42	46	-8,7%	35	16	118,8%	0	0	
Oberallgäu	24	38	-36,8%	39	20	95,0%	53	1	5200,0%
Kaufbeuren	0	6	-100,0%	0	0		0	0	
Kempton (Allgäu)	1	1	0,0%	11	0		0	0	
Memmingen	2	3	-33,3%	8	0		0	0	
<b>Gesamt</b>	<b>343</b>	<b>381</b>	<b>-10,0%</b>	<b>320</b>	<b>253</b>	<b>26,5%</b>	<b>60</b>	<b>6</b>	<b>900,0%</b>

## Baugenehmigungen Monatsvergleich Wohnungen

	2022	2021		2022	2021		2022	2021	
Februar	EFH	EFH	Veränd.	MFH	MFH	Veränd.	NWG	NWG	Veränd.
<b>Zusammenfassung</b>	<b>653</b>	<b>692</b>	<b>-5,6%</b>	<b>930</b>	<b>625</b>	<b>48,8%</b>	<b>5</b>	<b>11</b>	<b>-54,5%</b>

<b>Oberfranken</b>	EFH	EFH	Veränd.	MFH	MFH	Veränd.	NWG	NWG	Veränd.
Bamberg	36	39	-7,7%	3	12	-75,0%	0	0	
Bamberg-Stadt	4	1	300,0%	39	0		0	0	
Bayreuth	14	20	-30,0%	0	0		0	1	-100,0%
Bayreuth-Stadt	3	3	0,0%	12	28	-57,1%	0	0	
Coburg	23	40	-42,5%	4	3	33,3%	0	0	
Coburg-Stadt	2	1	100,0%	0	0		0	0	
Forchheim	26	29	-10,3%	9	11	-18,2%	0	0	
Hof	17	15	13,3%	0	0		0	0	
Hof-Stadt	3	1	200,0%	0	0		0	0	
Kronach	19	11	72,7%	18	0		0	0	
Kulmbach	6	11	-45,5%	45	0		0	0	
Lichtenfels	22	15	46,7%	8	0		1	4	-75,0%
Wunsiedel	7	10	-30,0%	54	0		0	0	
<b>Gesamt</b>	<b>182</b>	<b>196</b>	<b>-7,1%</b>	<b>192</b>	<b>54</b>	<b>255,6%</b>	<b>1</b>	<b>5</b>	<b>-80,0%</b>

	2022	2021		2022	2021		2022	2021	
Mittelfranken	EFH	EFH	Veränd.	MFH	MFH	Veränd.	NWG	NWG	Veränd.
Ansbach	63	46	37,0%	22	38	-42,1%	0	0	
Ansbach-Stadt	21	0	#DIV/0!	39	0		0	0	
Erlangen	7	5	40,0%	0	9	-100,0%	0	0	
Erlangen-Höchstadt	39	30	30,0%	35	35	0,0%	0	0	
Fürth	12	12	0,0%	0	44	-100,0%	0	0	
Fürth-Stadt	3	29	-89,7%	231	0		0	1	-100,0%
Nürnberg (Stadt)	15	12	25,0%	127	51	149,0%	0	0	
Nürnberger Land	20	35	-42,9%	6	0		0	0	
Neustadt / Aisch	21	25	-16,0%	26	6	333,3%	0	0	
Roth	23	21	9,5%	11	26	-57,7%	0	0	
Schwabach	2	1	100,0%	12	0		1	0	
Weißenburg-Gunzenh.	45	36	25,0%	30	4	650,0%	0	0	
<b>Gesamt</b>	<b>271</b>	<b>252</b>	<b>7,5%</b>	<b>539</b>	<b>213</b>	<b>153,1%</b>	<b>1</b>	<b>1</b>	<b>0,0%</b>

	2022	2021		2022	2021		2022	2021	
Unterfranken	EFH	EFH	Veränd.	MFH	MFH	Veränd.	NWG	NWG	Veränd.
Aschaffenburg	21	30	-30,0%	28	3	833,3%	2	0	
Bad Kissingen	25	24	4,2%	0	7	-100,0%	0	0	
Rhön-Grabfeld	13	21	-38,1%	0	22	-100,0%	0	0	
Haßberge	20	18	11,1%	4	5	-20,0%	0	0	
Kitzingen	22	21	4,8%	6	0		0	0	
Miltenberg	21	16	31,3%	3	17	-82,4%	0	1	-100,0%
Main-Spessart	20	26	-23,1%	12	0		0	0	
Schweinfurt	29	27	7,4%	14	17	-17,6%	0	0	
Würzburg	23	51	-54,9%	18	7	157,1%	1	1	0,0%
Aschaffenburg (Stadt)	2	3	-33,3%	34	11	209,1%	0	0	
Schweinfurt (Stadt)	2	2	0,0%	75	0		0	0	
Würzburg (Stadt)	2	5	-60,0%	5	269	-98,1%	0	3	-100,0%
<b>Gesamt</b>	<b>200</b>	<b>244</b>	<b>-18,0%</b>	<b>199</b>	<b>358</b>	<b>-44,4%</b>	<b>3</b>	<b>5</b>	<b>-40,0%</b>

# Baugenehmigungen kumuliert zum Februar

## Niederbayern + Oberbayern + Oberpfalz

Wohnungen Februar kumuliert	2022	2021	Veränd.	2022	2021	Veränd.	2022	2021	Veränd.
	EFH	EFH		MFH	MFH		NWG	NWG	
<b>Zusammenfassung</b> (Obb./Ndb./Opf.)	<b>2574</b>	<b>2748</b>	<b>-6,3%</b>	<b>3971</b>	<b>3861</b>	<b>2,8%</b>	<b>115</b>	<b>76</b>	<b>51,3%</b>

Niederbayern	EFH	EFH	Veränd.	MFH	MFH	Veränd.	NWG	NWG	Veränd.
Deggendorf	119	70	70,0%		93	-100,0%	0	1	-100,0%
Dingolfing-Landau	21	96	-78,1%		38	-100,0%	0	1	-100,0%
Freyung-Grafenau	47	40	17,5%		0		0	0	
Kelheim	66	104	-36,5%		60	-100,0%	0	0	
Landshut	55	96	-42,7%		35	-100,0%	14	1	1300,0%
Landshut-Stadt	17	9	88,9%		19	-100,0%	0	1	-100,0%
Passau	130	147	-11,6%		97	-100,0%	3	2	50,0%
Passau-Stadt	15	8	87,5%		15	-100,0%	0	0	
Regen	31	55	-43,6%		15	-100,0%	0	0	
Rottal-Inn	69	72	-4,2%		18	-100,0%	1	0	
Straubing-Bogen	107	68	57,4%		31	-100,0%	15	0	
Straubing-Stadt	15	8	87,5%		130	-100,0%	0	0	
<b>Gesamt</b>	<b>692</b>	<b>773</b>	<b>-10,5%</b>	<b>1273</b>	<b>551</b>	<b>131,0%</b>	<b>33</b>	<b>6</b>	<b>450,0%</b>

Oberbayern	2022	2021	Veränd.	2022	2021	Veränd.	2022	2021	Veränd.
	EFH	EFH		MFH	MFH		NWG	NWG	
Altötting	35	54	-35,2%	40	74	-45,9%	1	0	
Bad Tölz-Wolfratshausen	40	30	33,3%	64	10	540,0%	2	4	-50,0%
Berchtesgadener Land	23	32	-28,1%	65	38	71,1%	0	0	
Dachau	54	41	31,7%	95	50	90,0%	0	3	-100,0%
Ebersberg	20	44	-54,5%	11	22	-50,0%	0	2	-100,0%
Eichstätt	111	90	23,3%	42	54	-22,2%	1	0	
Erding	41	67	-38,8%	30	81	-63,0%	25	3	733,3%
Freising	62	47	31,9%	16	157	-89,8%	1	4	-75,0%
Fürstenfeldbruck	58	55	5,5%	49	50	-2,0%	2	1	100,0%
Garmisch-Partenkirchen	5	14	-64,3%	19	25	-24,0%	0	0	
Ingolstadt-Stadt	37	23	60,9%	105	185	-43,2%	2	0	
Landsberg a. Lech	63	42	50,0%	64	21	204,8%	3	0	
Miesbach	34	38	-10,5%	53	32	65,6%	2	3	-33,3%
Mühldorf a. Inn	71	75	-5,3%	68	35	94,3%	1	0	
München	110	128	-14,1%	379	107	254,2%	3	11	-72,7%
München-Stadt	124	174	-28,7%	683	1619	-57,8%	7	20	-65,0%
Neuburg-Schrobenhausen	50	76	-34,2%	31	16	93,8%	2	1	100,0%
Pfaffenhofen a.d. Ilm	80	66	21,2%	35	75	-53,3%	3	1	200,0%
Rosenheim	116	82	41,5%	145	198	-26,8%	4	1	300,0%
Rosenheim-Stadt	8	0	#DIV/0!	96	0		1	0	
Starnberg	32	36	-11,1%	25	57	-56,1%	6	11	-45,5%
Traunstein	70	85	-17,6%	99	89	11,2%	5	0	
Weilheim-Schongau	63	77	-18,2%	39	7	457,1%	2	2	0,0%
<b>Gesamt</b>	<b>1307</b>	<b>1376</b>	<b>-5,0%</b>	<b>2253</b>	<b>3002</b>	<b>-25,0%</b>	<b>73</b>	<b>67</b>	<b>9,0%</b>

Oberpfalz	2022	2021	Veränd.	2022	2021	Veränd.	2022	2021	Veränd.
	EFH	EFH		MFH	MFH		NWG	NWG	
Amberg-Stadt	9	6	50,0%	12	5	140,0%	0	0	
Amberg-Weizsach	64	62	3,2%	32	33	-3,0%	0	2	-100,0%
Cham	76	126	-39,7%	90	37	143,2%	2	0	
Neumarkt i.d. OPf.	57	96	-40,6%	44	54	-18,5%	3	0	
Neustadt a.d. Waldnaab	48	41	17,1%	20	6	233,3%	0	0	
Regensburg	173	139	24,5%	37	107	-65,4%	2	1	100,0%
Regensburg-Stadt	15	10	50,0%	0	40	-100,0%	1	0	
Schwandorf	84	71	18,3%	152	26	484,6%	1	0	
Tirschenreuth	39	46	-15,2%	9	0		0	0	
Weiden i.d. OPf.-Stadt	10	2	400,0%	49	0		0	0	
<b>Gesamt</b>	<b>575</b>	<b>599</b>	<b>-4,0%</b>	<b>445</b>	<b>308</b>	<b>44,5%</b>	<b>9</b>	<b>3</b>	<b>200,0%</b>

## Baugenehmigungen kumuliert zum Februar

Februar kumuliert Schwaben	2022	2021	Veränd.	2022	2021	Veränd.	2022	2021	Veränd.
	EFH	EFH		MFH	MFH		NWG	NWG	
Aichach-Friedberg	63	76	-17,1%	98	41	139,0%	1	1	0,0%
Augsburg	111	111	0,0%	83	37	124,3%	4	2	100,0%
Augsburg (Stadt)	12	18	-33,3%	17	88	-80,7%	0	0	
Dillingen a.d.Donau	41	53	-22,6%	69	0		2	1	100,0%
Günzburg	81	66	22,7%	72	15	380,0%	0	1	-100,0%
Neu-Ulm	59	67	-11,9%	26	413	-93,7%	1	6	-83,3%
Lindau (Bodensee)	15	9	66,7%	86	56	53,6%	0	1	-100,0%
Ostallgäu	77	44	75,0%	24	12	100,0%	2	3	-33,3%
Unterallgäu	82	72	13,9%	44	42	4,8%	3	1	200,0%
Donau-Ries	70	74	-5,4%	85	20	325,0%	0	0	
Oberallgäu	36	53	-32,1%	72	48	50,0%	53	1	5200,0%
Kaufbeuren	0	8	-100,0%	0	0		0	0	
Kempten (Allgäu)	3	2	50,0%	11	0		21	0	
Memmingen	5	4	25,0%	32	0		0	1	-100,0%
<b>Gesamt</b>	<b>655</b>	<b>657</b>	<b>-0,3%</b>	<b>719</b>	<b>772</b>	<b>-6,9%</b>	<b>87</b>	<b>18</b>	<b>383,3%</b>

## Baugenehmigungen Monatsvergleich Wohnungen

	2022	2021		2022	2021		2022	2021	
Februar kumuliert	EFH	EFH	Veränd.	MFH	MFH	Veränd.	NWG	NWG	Veränd.
<b>Zusammenfassung</b>	<b>1303</b>	<b>1346</b>	<b>-3,2%</b>	<b>2198</b>	<b>1116</b>	<b>97,0%</b>	<b>22</b>	<b>28</b>	<b>-21,4%</b>

<b>Oberfranken</b>			Veränd.			Veränd.			Veränd.
Bamberg	69	68	1,5%	12	30	-60,0%	0	0	
Bamberg-Stadt	5	10	-50,0%	69	0		0	0	
Bayreuth	47	37	27,0%	8	0		0	1	-100,0%
Bayreuth-Stadt	3	8	-62,5%	12	28	-57,1%	0	0	
Coburg	31	50	-38,0%	40	3	1233,3%	0	0	
Coburg-Stadt	2	2	0,0%	23	0		0	0	
Forchheim	61	45	35,6%	24	16	50,0%	1	0	
Hof	37	29	27,6%	7	3	133,3%	0	0	
Hof-Stadt	3	3	0,0%	0	0		0	0	
Kronach	27	24	12,5%	67	0		0	0	
Kulmbach	15	23	-34,8%	45	0		0	0	
Lichtenfels	39	23	69,6%	8	0		1	4	-75,0%
Wunsiedel	17	12	41,7%	54	0		0	0	
<b>Gesamt</b>	<b>356</b>	<b>334</b>	<b>6,6%</b>	<b>369</b>	<b>80</b>	<b>361,3%</b>	<b>2</b>	<b>5</b>	<b>-60,0%</b>

	2022	2021		2022	2021		2022	2021	
<b>Mittelfranken</b>	EFH	EFH	Veränd.	MFH	MFH	Veränd.	NWG	NWG	Veränd.
Ansbach	123	90	36,7%	81	74	9,5%	0	0	
Ansbach-Stadt	21	0	#DIV/0!	39	0		0	0	
Erlangen	12	15	-20,0%	60	78	-23,1%	6	0	
Erlangen-Höchststadt	67	93	-28,0%	139	137	1,5%	0	0	
Fürth	27	35	-22,9%	219	75	192,0%	1	0	
Fürth-Stadt	11	35	-68,6%	277	25	1008,0%	0	1	-100,0%
Nürnberg (Stadt)	58	25	132,0%	446	87	412,6%	0	0	
Nürnberger Land	47	74	-36,5%	19	27	-29,6%	0	0	
Neustadt / Aisch	61	44	38,6%	38	14	171,4%	0	0	
Roth	57	45	26,7%	22	46	-52,2%	0	0	
Schwabach	4	11	-63,6%	19	0		1	0	
Weißenburg-Gunzenh.	61	62	-1,6%	105	7	1400,0%	1	0	
<b>Gesamt</b>	<b>549</b>	<b>529</b>	<b>3,8%</b>	<b>1464</b>	<b>570</b>	<b>156,8%</b>	<b>9</b>	<b>1</b>	<b>800,0%</b>

	2022	2021		2022	2021		2022	2021	
<b>Unterfranken</b>	EFH	EFH	Veränd.	MFH	MFH	Veränd.	NWG	NWG	Veränd.
Aschaffenburg	39	58	-32,8%	50	10	400,0%	2	0	
Bad Kissingen	40	51	-21,6%	4	13	-69,2%	0	0	
Rhön-Grabfeld	29	42	-31,0%	16	31	-48,4%	0	0	
Haßberge	36	29	24,1%	4	8	-50,0%	0	0	
Kitzingen	46	49	-6,1%	30	0		6	0	
Miltenberg	38	31	22,6%	16	17	-5,9%	0	14	-100,0%
Main-Spessart	47	49	-4,1%	22	20	10,0%	2	3	-33,3%
Schweinfurt	52	59	-11,9%	29	17	70,6%	0	1	-100,0%
Würzburg	60	97	-38,1%	51	11	363,6%	1	1	0,0%
Aschaffenburg	5	8	-37,5%	34	67	-49,3%	0	0	
Schweinfurt	3	2	50,0%	98	0		0	0	
Würzburg	3	8	-62,5%	11	272	-96,0%	0	3	-100,0%
<b>Gesamt</b>	<b>398</b>	<b>483</b>	<b>-17,6%</b>	<b>365</b>	<b>466</b>	<b>-21,7%</b>	<b>11</b>	<b>22</b>	<b>-50,0%</b>