

# Baugenehmigungen BAYERN

## August 2022

### **Inhalt:**

- 1. Übersicht Baugenehmigungen Bayern (Regierungsbezirke) Wohnbau nach Haustyp (EFH/ZFH und MFH)**
- 2. Diagramm Genehmigungen Wohngebäude nach Monaten**
- 3. Diagramm Genehmigungen Wohnungen nach Monaten**
- 4. Diagramm Wohnungen und Gebäude Wohnbau und Regierungsbezirk kumuliert**
- 5. Diagramm Wohnungen und Gebäude EFH/ZFH und Regierungsbezirk kumuliert**
- 6. Diagramm Wohnungen und Gebäude MFH und Regierungsbezirk kumuliert**
- 7. Genehmigungen nach Sektor (Wohnbau oder Nichtwohnbau)**
- 8. Baugenehmigungen nach Bezirken und Landkreisen Monat**
- 9. Baugenehmigungen nach Bezirken und Landkreisen kumuliert**

# Übersicht



August Einzelmonat	Baugenehmigung <b>Wohnungen</b>								
	EFH/ZFH			MFH			Gesamt		
	2022	2021	z. VJ	2022	2021	z. VJ	2022	2021	z. VJ
<b>Bayern</b>	<b>2.014</b>	<b>2.606</b>	<b>-22,7%</b>	<b>3.347</b>	<b>2.736</b>	<b>22,3%</b>	<b>5.361</b>	<b>5.342</b>	<b>0,4%</b>
Oberbayern .....	640	752	-14,9%	1584	1007	57,3%	2224	1759	26,4%
Niederbayern .....	276	376	-26,6%	310	312	-0,6%	586	688	-14,8%
Oberpfalz .....	271	319	-15,0%	279	215	29,8%	550	534	3,0%
Oberfranken .....	148	157	-5,7%	50	241	-79,3%	198	398	-50,3%
Mittelfranken .....	200	303	-34,0%	553	236	134,3%	753	539	39,7%
Unterfranken .....	226	239	-5,4%	217	152	42,8%	443	391	13,3%
Schwaben .....	253	460	-45,0%	354	573	-38,2%	607	1033	-41,2%

Jan. - Aug. kumuliert	Baugenehmigung <b>Wohnungen</b>								
	EFH/ZFH			MFH (inkl. Wohnheime)			Gesamt		
	2022	2021	z. VJ	2022	2021	z. VJ	2022	2021	z. VJ
<b>Bayern</b>	<b>18.607</b>	<b>21.750</b>	<b>-14,5%</b>	<b>28.184</b>	<b>25.417</b>	<b>10,9%</b>	<b>46.791</b>	<b>47.167</b>	<b>-0,8%</b>
Oberbayern .....	5.716	6.231	-8,3%	11.015	11.259	-2,2%	16731	17.490	-4,3%
Niederbayern .....	2.705	3.343	-19,1%	3.770	3.017	25,0%	6475	6.360	1,8%
Oberpfalz .....	2.323	2.807	-17,2%	2.114	1.624	30,2%	4437	4.431	0,1%
Oberfranken .....	1.357	1.611	-15,8%	1.185	1.048	13,1%	2542	2.659	-4,4%
Mittelfranken .....	2.003	2.428	-17,5%	5.177	3.127	65,6%	7180	5.555	29,3%
Unterfranken .....	1.766	2.069	-14,6%	1.964	1.421	38,2%	3730	3.490	6,9%
Schwaben .....	2.737	3.261	-16,1%	2.959	3.921	-24,5%	5696	7.182	-20,7%

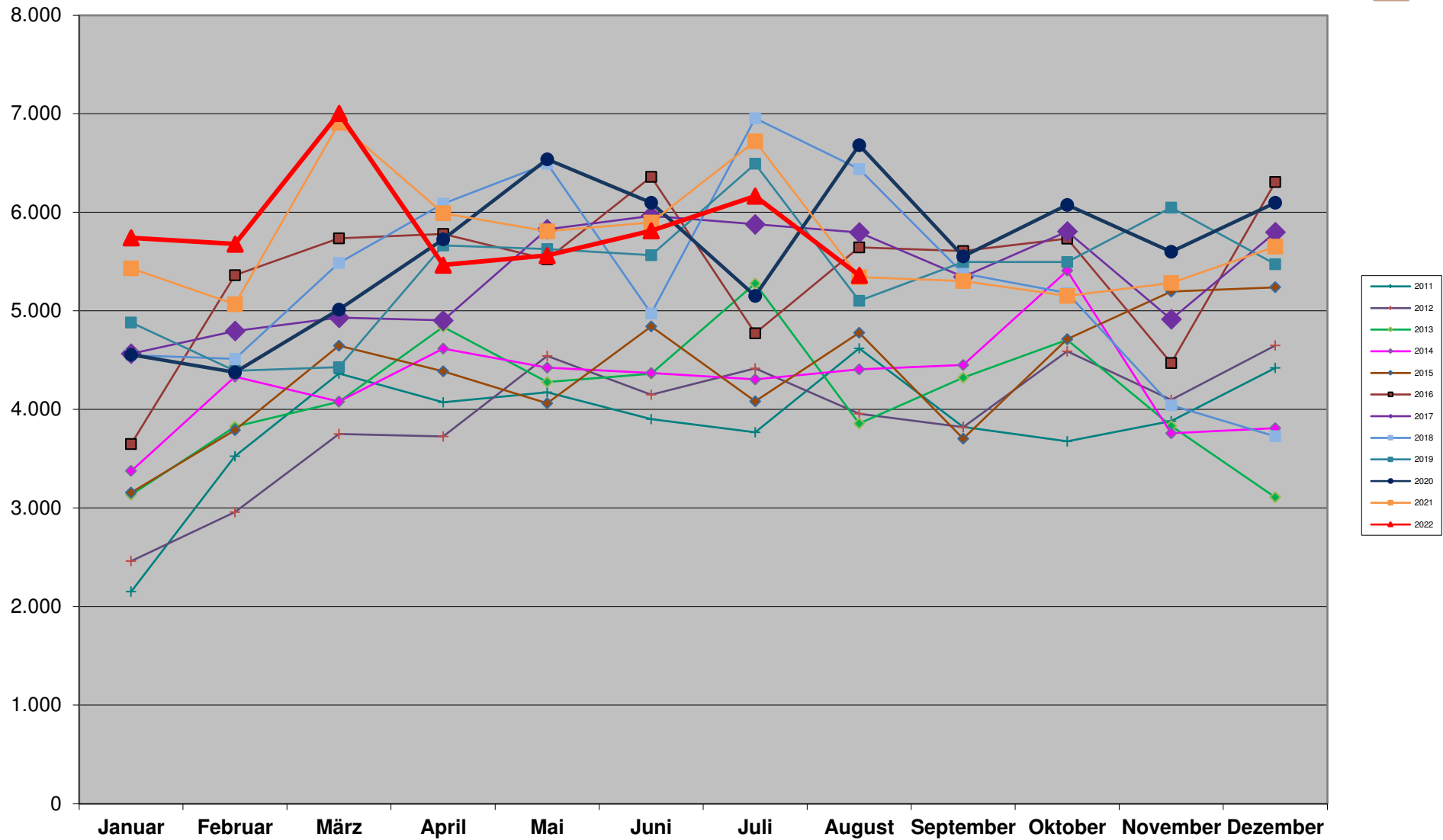
# Übersicht



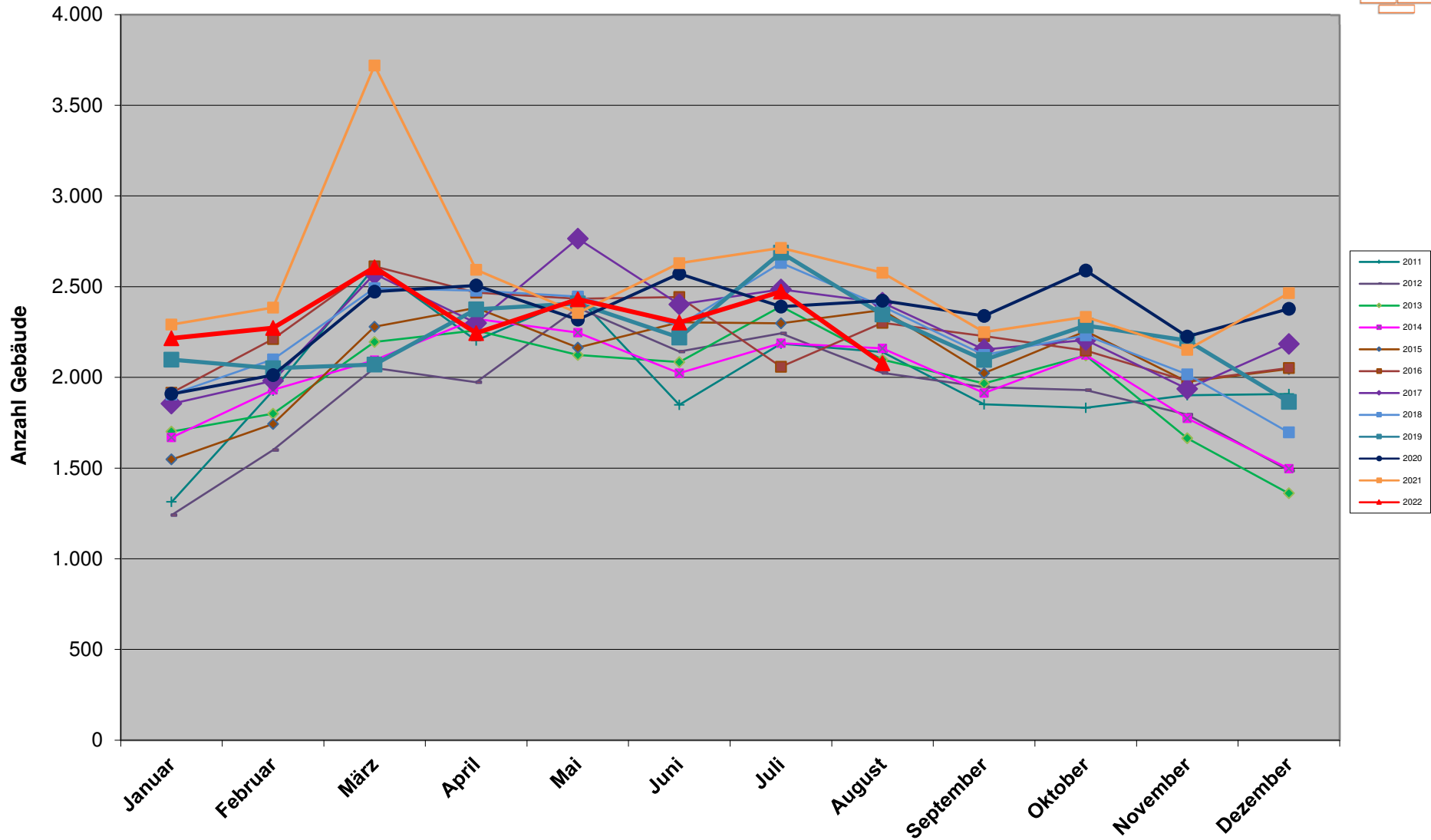
August Einzelmonat	Baugenehmigung <b>Gebäude</b>								
	EFH/ZFH			MFH			Gesamt		
	2022	2021	z. VJ	2022	2021	z. VJ	2022	2021	z. VJ
<b>Bayern</b>	<b>1.749</b>	<b>2.227</b>	<b>-21,5%</b>	<b>328</b>	<b>350</b>	<b>-6,3%</b>	<b>2.077</b>	<b>2.577</b>	<b>-19,4%</b>
Oberbayern .....	566	648	-12,7%	146	129	13,2%	712	777	-8,4%
Niederbayern .....	235	308	-23,7%	34	45	-24,4%	269	353	-23,8%
Oberpfalz .....	230	274	-16,1%	28	30	-6,7%	258	304	-15,1%
Oberfranken .....	132	143	-7,7%	8	23	-65,2%	140	166	-15,7%
Mittelfranken .....	179	264	-32,2%	38	25	52,0%	217	289	-24,9%
Unterfranken .....	186	206	-9,7%	30	20	50,0%	216	226	-4,4%
Schwaben .....	221	384	-42,4%	44	78	-43,6%	265	462	-42,6%

Jan. - Aug. kumuliert	Baugenehmigung <b>Gebäude</b>								
	EFH/ZFH			MFH (inkl. Wohnheime)			Gesamt		
	2022	2021	z. VJ	2022	2021	z. VJ	2022	2021	z. VJ
<b>Bayern</b>	<b>15.721</b>	<b>18.615</b>	<b>-15,5%</b>	<b>2.899</b>	<b>2.646</b>	<b>9,6%</b>	<b>18.620</b>	<b>21.261</b>	<b>-12,4%</b>
Oberbayern .....	4.940	5.360	-7,8%	1.138	1.099	3,5%	6078	6.459	-5,9%
Niederbayern .....	2.248	2.830	-20,6%	373	329	13,4%	2621	3.159	-17,0%
Oberpfalz .....	1.921	2.373	-19,0%	252	218	15,6%	2173	2.591	-16,1%
Oberfranken .....	1.163	1.442	-19,3%	126	109	15,6%	1289	1.551	-16,9%
Mittelfranken .....	1.696	2.110	-19,6%	385	293	31,4%	2081	2.403	-13,4%
Unterfranken .....	1.492	1.754	-14,9%	239	180	32,8%	1731	1.934	-10,5%
Schwaben .....	2.261	2.746	-17,7%	386	418	-7,7%	2647	3.164	-16,3%

# Baugenehmigungen Bayern Wohnungen

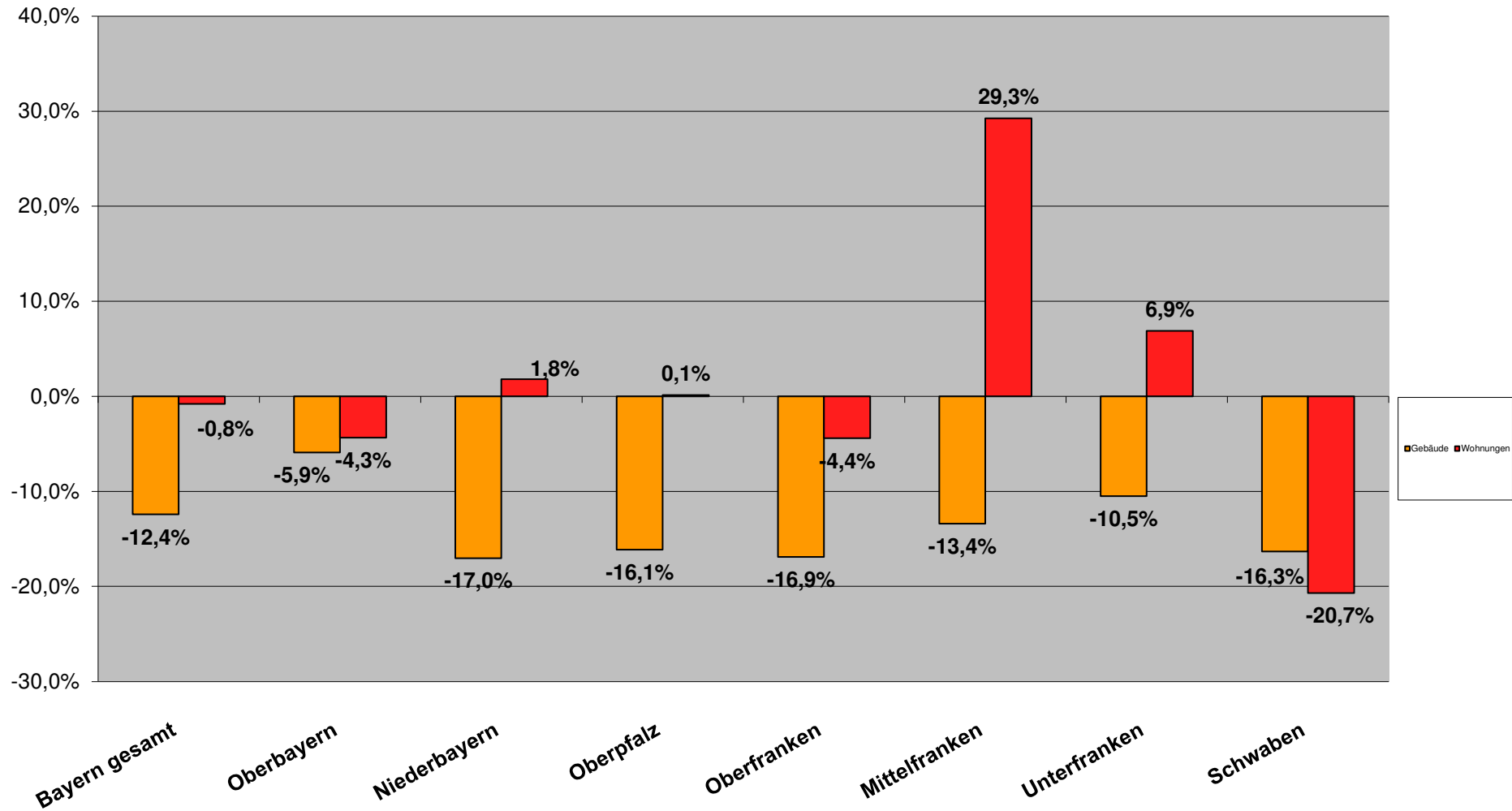


# Baugenehmigungen Bayern Wohngebäude



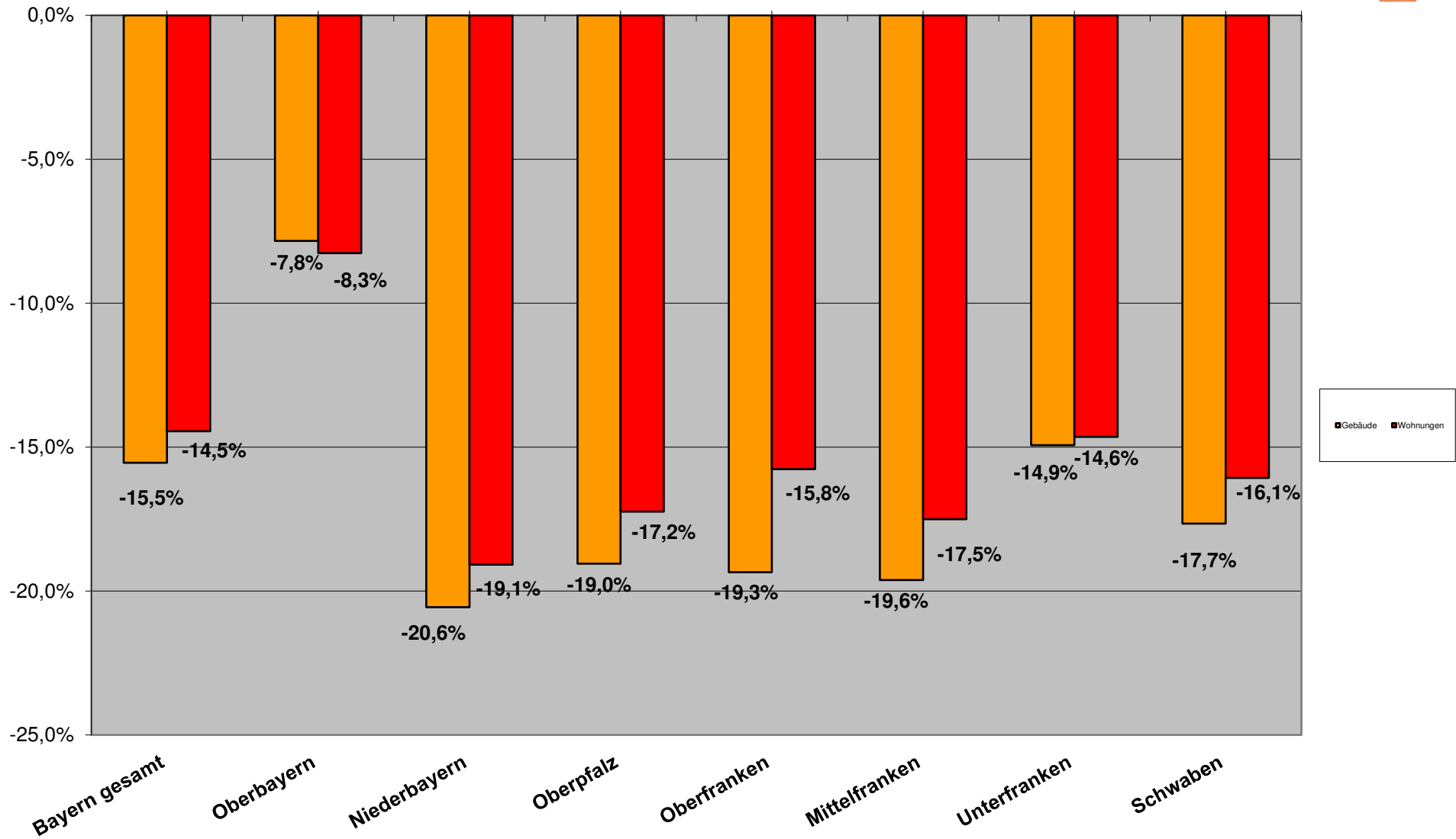
# Entwicklung Baugenehmigungen kum. 2022

## Wohnbau (EFH/ZFH und MFH)



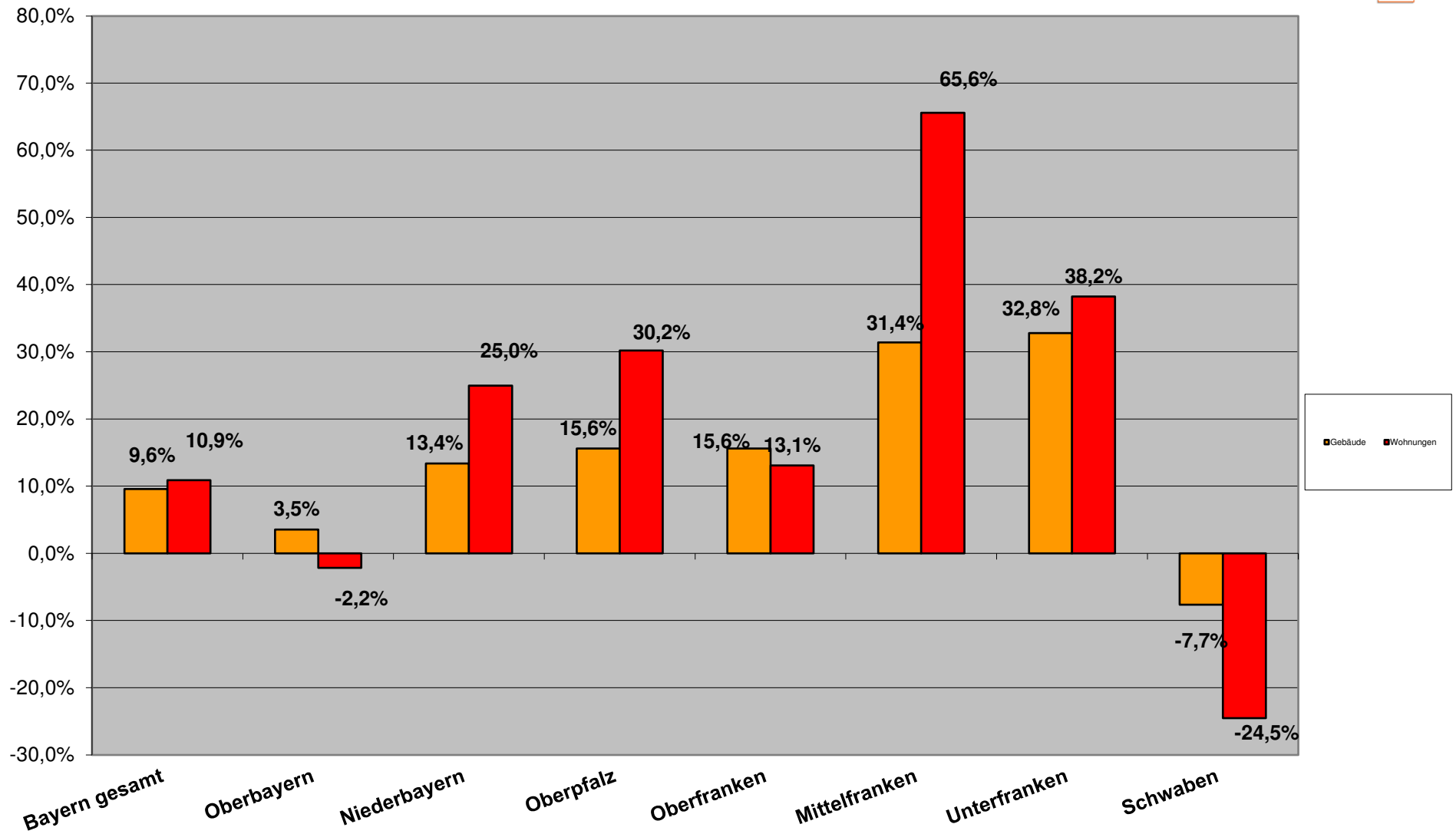
# Entwicklung Baugenehmigungen kum. 2022

## EFH/ZFH Wohnungsbau



# Entwicklung Baugenehmigungen kum. 2022

## Mehrfamilienwohnbau





Berichtszeitraum	Errichtung neuer Gebäude								Wohnungen insgesamt 2)
	Wohnbau 1)				Nicht-Wohnbau				
	Gebäude	Rauminhalt	Wohnungen	Veranschlagte Kosten der Bauwerke	Gebäude	Rauminhalt	Nutzfläche	Veranschlagte Kosten der Bauwerke	
Anzahl	1 000 m <sup>3</sup>	Anzahl	1 000 EUR	Anzahl	1 000 m <sup>3</sup>	100 m <sup>2</sup>	1 000 EUR	Anzahl	

1) Einschl. Wohnheime. - 2) In Wohn- und Nichtwohngebäuden einschl. Baumaßnahmen an bestehenden Gebäuden.

#### Jan. - Aug.

2022	18.620	27.620	46.791	12.400.961	4.875	36.468	48.692	7.929.270	54.658
2021	21.261	29.191	47.167	12.192.432	5.697	37.166	52.879	6.983.763	55.133
2020	18.603	25.742	44.141	10.157.588	4.983	34.756	48.964	6.821.483	50.700
2019	18.255	25.855	42.155	9.807.943	4.833	30.636	46.616	5.876.839	49.140
2018	18.727	26.622	45.497	9.804.550	5.555	38.409	56.642	7.243.323	52.013
2017	18.768	25.548	42.664	9.004.487	5.304	33.860	49.939	5.726.911	49.357
2016	18.442	25.174	42.828	8.469.844	5.481	32.398	47.939	5.342.489	48.763
2015	17.091	21.847	33.744	6.983.768	5.176	31.121	45.741	4.503.192	39.539
2014	16.635	21.629	33.913	6.615.415	5.602	34.208	48.015	4.432.526	38.337
2013	16.651	21.719	33.649	6.364.876	5.934	33.782	49.487	4.348.156	38.061
2012	15.658	19.671	29.960	5.689.830	6.096	34.550	49.849	4.457.500	34.063
2011	16.666	20.408	30.576	5.733.283	6.480	33.841	50.762	4.398.971	34.389
2010	13.802	16.479	24.094	4.359.599	6.689	30.328	44.730	3.439.219	27.114
2009	12.022	14.732	20.737	3.783.568	5.528	29.398	43.704	3.676.798	23.440
2008	11.960	14.708	21.164	3.697.654	5.987	34.949	49.646	3.499.536	24.288
2007	13.118	15.351	22.448	3.750.059	5.490	31.863	47.839	3.502.669	25.912

#### Veränderung Jan. - Aug. 2022 zu

2021	-12,4%	-5,4%	-0,8%	1,7%	-14,4%	-1,9%	-7,9%	13,5%	-0,9%
2020	0,1%	7,3%	6,0%	22,1%	-2,2%	4,9%	-0,6%	16,2%	7,8%
2019	2,0%	6,8%	11,0%	26,4%	0,9%	19,0%	4,5%	34,9%	11,2%
2018	-0,6%	3,7%	2,8%	26,5%	-12,2%	-5,1%	-14,0%	9,5%	5,1%
2017	-0,8%	8,1%	9,7%	37,7%	-8,1%	7,7%	-2,5%	38,5%	10,7%
2016	1,0%	9,7%	9,3%	46,4%	-11,1%	12,6%	1,6%	48,4%	12,1%
2015	8,9%	26,4%	38,7%	77,6%	-5,8%	17,2%	6,5%	76,1%	38,2%
2014	11,9%	27,7%	38,0%	87,5%	-13,0%	6,6%	1,4%	78,9%	42,6%
2013	11,8%	27,2%	39,1%	94,8%	-17,8%	8,0%	-1,6%	82,4%	43,6%
2012	18,9%	40,4%	56,2%	117,9%	-20,0%	5,6%	-2,3%	77,9%	60,5%
2011	11,7%	35,3%	53,0%	116,3%	-24,8%	7,8%	-4,1%	80,3%	58,9%
2010	34,9%	67,6%	94,2%	184,5%	-27,1%	20,2%	8,9%	130,6%	101,6%
2009	54,9%	87,5%	125,6%	227,8%	-11,8%	24,0%	11,4%	115,7%	133,2%
2008	55,7%	87,8%	121,1%	235,4%	-18,6%	4,3%	-1,9%	126,6%	125,0%

#### Monat Aug. 2022 zu

2021	-19,4%	-7,1%	0,4%	6,7%	-28,7%	-38,4%	-22,9%	6,1%	-6,7%
2020	-14,2%	-9,9%	-19,8%	7,7%	-24,8%	-17,9%	-10,4%	10,9%	-19,2%
2019	-11,5%	-1,9%	5,1%	23,0%	-5,1%	33,0%	36,0%	88,7%	0,6%
2018	-13,1%	-12,2%	-16,7%	11,4%	-19,7%	-10,4%	-18,9%	15,7%	-14,9%
2017	-13,9%	-8,2%	-7,5%	21,3%	-32,6%	-29,4%	-28,0%	7,6%	-6,9%
2016	-9,7%	-4,4%	-5,0%	33,4%	-20,3%	15,3%	10,2%	75,3%	-4,9%
2015	-12,4%	5,5%	12,2%	61,3%	-23,7%	-13,2%	-8,0%	80,1%	3,9%
2014	-3,8%	11,2%	21,6%	71,9%	-12,4%	4,2%	10,2%	93,5%	21,7%
2013	-1,0%	22,0%	39,0%	96,2%	-26,9%	-12,2%	-12,5%	72,3%	27,2%
2012	2,6%	21,4%	35,5%	102,4%	-23,1%	0,2%	3,0%	90,8%	37,2%
2011	-2,9%	16,4%	16,0%	92,8%	-37,8%	-14,3%	-6,4%	95,2%	21,1%
2010	0,9%	29,3%	46,4%	132,6%	-35,6%	8,9%	4,2%	165,0%	51,8%
2009	13,9%	40,6%	65,6%	161,8%	-28,0%	-3,6%	-7,7%	95,3%	75,8%
2008	41,8%	71,2%	106,0%	227,0%	-21,2%	-9,4%	-6,2%	130,4%	106,6%

# Baugenehmigungen Monatsvergleich Niederbayern + Oberbayern + Oberpfalz

August	2022	2021	Veränd.	2022	2021	Veränd.	2022	2021	Veränd.
	EFH	EFH		MFH	MFH		NWG	NWG	
<b>Zusammenfassung</b> (Obb./Ndb./Opf.)	<b>1187</b>	<b>1447</b>	<b>-18,0%</b>	<b>2173</b>	<b>1534</b>	<b>41,7%</b>	<b>56</b>	<b>87</b>	<b>-35,6%</b>

<b>Niederbayern</b>	EFH	EFH	Veränd.	MFH	MFH	Veränd.	NWG	NWG	Veränd.
Deggendorf	28	39	-28,2%	106	36	194,4%	0	0	
Dingolfing-Landau	16	25	-36,0%	30	0		3	1	200,0%
Freyung-Grafenau	18	12	50,0%	0	27	-100,0%	0	0	
Kelheim	21	57	-63,2%	3	27	-88,9%	0	1	-100,0%
Landshut	44	67	-34,3%	62	42	47,6%	0	2	-100,0%
Landshut-Stadt	10	3	233,3%	5	8	-37,5%	0	0	
Passau	55	54	1,9%	43	12	258,3%	1	0	
Passau-Stadt	11	9	22,2%	20	37	-45,9%	0	0	
Regen	16	21	-23,8%	0	50	-100,0%	0	0	
Rottal-Inn	14	30	-53,3%	0	16	-100,0%	0	1	-100,0%
Straubing-Bogen	41	51	-19,6%	41	37	10,8%	1	2	-50,0%
Straubing-Stadt	2	8	-75,0%	0	20	-100,0%	0	0	
<b>Gesamt</b>	<b>276</b>	<b>376</b>	<b>-26,6%</b>	<b>310</b>	<b>312</b>	<b>-0,6%</b>	<b>5</b>	<b>7</b>	<b>-28,6%</b>

<b>Oberbayern</b>	2022	2021	Veränd.	2022	2021	Veränd.	2022	2021	Veränd.
	EFH	EFH		MFH	MFH		NWG	NWG	
Altötting	15	19	-21,1%	13	14	-7,1%	0	0	
Bad Tölz-Wolfratshausen	18	31	-41,9%	43	15	186,7%	6	1	500,0%
Berchtesgadener Land	18	5	260,0%	33	28	17,9%	0	2	-100,0%
Dachau	51	32	59,4%	12	59	-79,7%	0	1	-100,0%
Ebersberg	9	7	28,6%	29	0		0	0	
Eichstätt	42	43	-2,3%	15	18	-16,7%	2	1	100,0%
Erding	27	58	-53,4%	15	36	-58,3%	3	3	0,0%
Freising	45	48	-6,3%	22	53	-58,5%	0	1	-100,0%
Fürstenfeldbruck	18	21	-14,3%	58	14	314,3%	0	0	
Garmisch-Partenkirchen	7	5	40,0%	3	9	-66,7%	0	2	-100,0%
Ingolstadt-Stadt	0	24	-100,0%	0	28	-100,0%	0	0	
Landsberg a. Lech	24	15	60,0%	5	75	-93,3%	0	6	-100,0%
Miesbach	9	12	-25,0%	18	26	-30,8%	3	0	
Mühldorf a. Inn	28	37	-24,3%	6	34	-82,4%	3	0	
München	23	43	-46,5%	12	120	-90,0%	1	1	0,0%
München-Stadt	82	79	3,8%	635	309	105,5%	17	3	466,7%
Neuburg-Schrobenhausen	22	30	-26,7%	0	0		1	1	0,0%
Pfaffenhofen a.d. Ilm	43	70	-38,6%	123	22	459,1%	0	1	-100,0%
Rosenheim	71	66	7,6%	336	40	740,0%	7	5	40,0%
Rosenheim-Stadt	3	8	-62,5%	10	34	-70,6%	0	1	-100,0%
Sarnberg	21	21	0,0%	46	28	64,3%	0	0	
Traunstein	18	32	-43,8%	37	19	94,7%	1	1	0,0%
Weilheim-Schongau	46	46	0,0%	113	26	334,6%	2	10	-80,0%
<b>Gesamt</b>	<b>640</b>	<b>752</b>	<b>-14,9%</b>	<b>1584</b>	<b>1007</b>	<b>57,3%</b>	<b>46</b>	<b>40</b>	<b>15,0%</b>

<b>Oberpfalz</b>	2022	2021	Veränd.	2022	2021	Veränd.	2022	2021	Veränd.
	EFH	EFH		MFH	MFH		NWG	NWG	
Amberg-Stadt	0	6	-100,0%	15	3	400,0%	0	0	
Amberg-Sulzbach	15	27	-44,4%	0	0		0	0	
Cham	35	54	-35,2%	17	19	-10,5%	2	3	-33,3%
Neumarkt i.d. OPf.	22	65	-66,2%	153	55	178,2%	3	27	-88,9%
Neustadt a.d. Waldnaab	32	24	33,3%	9	17	-47,1%	0	0	
Regensburg	117	82	42,7%	33	33	0,0%	0	2	-100,0%
Regensburg-Stadt	10	19	-47,4%	34	0		0	8	-100,0%
Schwandorf	18	20	-10,0%	18	60	-70,0%	0	0	
Tirschenreuth	21	18	16,7%	0	3	-100,0%	0	0	
Weiden i.d. OPf.-Stadt	1	4	-75,0%	0	25	-100,0%	0	0	
<b>Gesamt</b>	<b>271</b>	<b>319</b>	<b>-15,0%</b>	<b>279</b>	<b>215</b>	<b>29,8%</b>	<b>5</b>	<b>40</b>	<b>-87,5%</b>

## Baugenehmigungen Monatsvergleich

August	2022	2021		2022	2021		2022	2021	
	EFH	EFH	Veränd.	MFH	MFH	Veränd.	NWG	NWG	Veränd.
<b>Schwaben</b>									
Aichach-Friedberg	27	48	-43,8%	15	77	-80,5%	0	0	
Augsburg	33	53	-37,7%	13	93	-86,0%	0	1	-100,0%
Augsburg (Stadt)	3	12	-75,0%	32	91	-64,8%	0	0	
Dillingen a.d.Donau	16	62	-74,2%	33	19	73,7%	0	0	
Günzburg	20	40	-50,0%	28	15	86,7%	0	0	
Neu-Ulm	33	44	-25,0%	87	63	38,1%	1	2	-50,0%
Lindau (Bodensee)	7	3	133,3%	5	6	-16,7%	0	0	
Ostallgäu	28	31	-9,7%	91	44	106,8%	2	0	
Unterallgäu	17	33	-48,5%	0	10	-100,0%	0	2	-100,0%
Donau-Ries	51	68	-25,0%	10	89	-88,8%	2	0	
Oberallgäu	8	17	-52,9%	29	59	-50,8%	0	0	
Kaufbeuren	3	42	-92,9%	3	0		0	1	-100,0%
Kempton (Allgäu)	2	3	-33,3%	0	3	-100,0%	0	0	
Memmingen	5	4	25,0%	8	4	100,0%	0	0	
<b>Gesamt</b>	<b>253</b>	<b>460</b>	<b>-45,0%</b>	<b>354</b>	<b>573</b>	<b>-38,2%</b>	<b>5</b>	<b>6</b>	<b>-16,7%</b>

## Baugenehmigungen Monatsvergleich Wohnungen

	2022	2021		2022	2021		2022	2021	
August	EFH	EFH	Veränd.	MFH	MFH	Veränd.	NWG	NWG	Veränd.
<b>Zusammenfassung</b>	<b>574</b>	<b>699</b>	<b>-17,9%</b>	<b>820</b>	<b>629</b>	<b>30,4%</b>	<b>13</b>	<b>9</b>	<b>44,4%</b>

<b>Oberfranken</b>	EFH	EFH	Veränd.	MFH	MFH	Veränd.	NWG	NWG	Veränd.
Bamberg	48	14	242,9%	6	24	-75,0%	0	0	
Bamberg-Stadt	1	2	-50,0%	0	141	-100,0%	0	0	
Bayreuth	14	27	-48,1%	10	3	233,3%	0	0	
Bayreuth-Stadt	5	1	400,0%	18	0		0	0	
Coburg	7	13	-46,2%	0	0		0	0	
Coburg-Stadt	0	4	-100,0%	8	0		0	0	
Forchheim	10	21	-52,4%	0	15	-100,0%	0	0	
Hof	28	18	55,6%	0	22	-100,0%	0	0	
Hof-Stadt	2	3	-33,3%	0	0		0	0	
Kronach	6	14	-57,1%	0	0		0	0	
Kulmbach	10	13	-23,1%	8	0		0	0	
Lichtenfels	10	15	-33,3%	0	3	-100,0%	0	0	
Wunsiedel	7	12	-41,7%	0	33	-100,0%	0	0	
<b>Gesamt</b>	<b>148</b>	<b>157</b>	<b>-5,7%</b>	<b>50</b>	<b>241</b>	<b>-79,3%</b>	<b>0</b>	<b>0</b>	

	2022	2021		2022	2021		2022	2021	
<b>Mittelfranken</b>	EFH	EFH	Veränd.	MFH	MFH	Veränd.	NWG	NWG	Veränd.
Ansbach	37	52	-28,8%	18	30	-40,0%	1	1	0,0%
Ansbach-Stadt	8	0	#DIV/0!	0	0		0	0	
Erlangen	12	8	50,0%	37	27	37,0%	0	0	
Erlangen-Höchststadt	28	27	3,7%	45	112	-59,8%	1	1	0,0%
Fürth	10	14	-28,6%	66	25	164,0%	0	0	
Fürth-Stadt	8	1	700,0%	19	0		0	0	
Nürnberg (Stadt)	23	8	187,5%	345	14	2364,3%	0	0	
Nürnberger Land	22	57	-61,4%	14	0		1	0	
Neustadt / Aisch	6	66	-90,9%	0	21	-100,0%	0	5	-100,0%
Roth	29	41	-29,3%	3	0		0	0	
Schwabach	2	0	#DIV/0!	0	0		0	0	
Weißenburg-Gunzenh.	15	29	-48,3%	6	7	-14,3%	0	0	
<b>Gesamt</b>	<b>200</b>	<b>303</b>	<b>-34,0%</b>	<b>553</b>	<b>236</b>	<b>134,3%</b>	<b>3</b>	<b>7</b>	<b>-57,1%</b>

	2022	2021		2022	2021		2022	2021	
<b>Unterfranken</b>	EFH	EFH	Veränd.	MFH	MFH	Veränd.	NWG	NWG	Veränd.
Aschaffenburg	8	32	-75,0%	39	27	44,4%	0	2	-100,0%
Bad Kissingen	13	16	-18,8%	8	24	-66,7%	0	0	
Rhön-Grabfeld	19	46	-58,7%	0	12	-100,0%	0	0	
Haßberge	11	25	-56,0%	0	0		0	0	
Kitzingen	42	10	320,0%	11	7	57,1%	0	0	
Miltenberg	14	22	-36,4%	45	13	246,2%	0	0	
Main-Spessart	23	28	-17,9%	20	0		0	0	
Schweinfurt	42	20	110,0%	24	13	84,6%	0	0	
Würzburg	47	30	56,7%	57	42	35,7%	10	0	
Aschaffenburg (Stadt)	3	6	-50,0%	13	10	30,0%	0	0	
Schweinfurt (Stadt)	0	2	-100,0%	0	4	-100,0%	0	0	
Würzburg (Stadt)	4	2	100,0%	0	0		0	0	
<b>Gesamt</b>	<b>226</b>	<b>239</b>	<b>-5,4%</b>	<b>217</b>	<b>152</b>	<b>42,8%</b>	<b>10</b>	<b>2</b>	<b>400,0%</b>

# Baugenehmigungen kumuliert zum August Niederbayern + Oberbayern + Oberpfalz

Wohnungen August kumuliert	2022	2021	Veränd.	2022	2021	Veränd.	2022	2021	Veränd.
	EFH	EFH		MFH	MFH		NWG	NWG	
<b>Zusammenfassung</b> (Obb./Ndb./Opf.)	<b>10744</b>	<b>12381</b>	<b>-13,2%</b>	<b>16899</b>	<b>15900</b>	<b>6,3%</b>	<b>840</b>	<b>672</b>	<b>25,0%</b>

<b>Niederbayern</b>	EFH	EFH	Veränd.	MFH	MFH	Veränd.	NWG	NWG	Veränd.
Deggendorf	328	360	-8,9%	553	440	25,7%	1	9	-88,9%
Dingolfing-Landau	251	345	-27,2%	447	490	-8,8%	4	29	-86,2%
Freyung-Grafenau	165	198	-16,7%	89	71	25,4%	1	4	-75,0%
Kelheim	252	403	-37,5%	532	232	129,3%	4	9	-55,6%
Landshut	302	414	-27,1%	234	180	30,0%	18	7	157,1%
Landshut-Stadt	71	50	42,0%	203	184	10,3%	2	3	-33,3%
Passau	474	532	-10,9%	491	449	9,4%	4	8	-50,0%
Passau-Stadt	40	58	-31,0%	226	172	31,4%	0	0	
Regen	144	199	-27,6%	91	111	-18,0%	0	0	
Rottal-Inn	240	338	-29,0%	386	233	65,7%	14	9	55,6%
Straubing-Bogen	382	395	-3,3%	282	248	13,7%	30	8	275,0%
Straubing-Stadt	56	51	9,8%	236	207	14,0%	0	0	
<b>Gesamt</b>	<b>2705</b>	<b>3343</b>	<b>-19,1%</b>	<b>3770</b>	<b>3017</b>	<b>25,0%</b>	<b>78</b>	<b>86</b>	<b>-9,3%</b>

<b>Oberbayern</b>	2022	2021	Veränd.	2022	2021	Veränd.	2022	2021	Veränd.
	EFH	EFH		MFH	MFH		NWG	NWG	
Altötting	132	200	-34,0%	244	207	17,9%	4	3	33,3%
Bad Tölz-Wolfratshausen	168	214	-21,5%	184	106	73,6%	17	15	13,3%
Berchtesgadener Land	78	98	-20,4%	254	147	72,8%	0	12	-100,0%
Dachau	227	254	-10,6%	245	269	-8,9%	7	5	40,0%
Ebersberg	100	106	-5,7%	113	87	29,9%	2	6	-66,7%
Eichstätt	430	426	0,9%	227	161	41,0%	103	6	1616,7%
Erding	249	322	-22,7%	410	305	34,4%	41	14	192,9%
Freising	314	382	-17,8%	180	381	-52,8%	8	7	14,3%
Fürstenfeldbruck	234	262	-10,7%	220	228	-3,5%	4	16	-75,0%
Garmisch-Partenkirchen	56	86	-34,9%	92	74	24,3%	1	4	-75,0%
Ingolstadt-Stadt	131	142	-7,7%	304	450	-32,4%	24	3	700,0%
Landsberg a. Lech	279	242	15,3%	188	205	-8,3%	5	10	-50,0%
Miesbach	132	153	-13,7%	226	183	23,5%	25	23	8,7%
Mühldorf a. Inn	302	278	8,6%	192	180	6,7%	5	8	-37,5%
München	409	399	2,5%	1192	494	141,3%	6	17	-64,7%
München-Stadt	582	561	3,7%	4274	5813	-26,5%	336	184	82,6%
Neuburg-Schrobenhausen	256	356	-28,1%	86	149	-42,3%	8	3	166,7%
Pfaffenhofen a.d. Ilm	364	377	-3,4%	401	430	-6,7%	9	10	-10,0%
Rosenheim	488	478	2,1%	1045	632	65,3%	48	95	-49,5%
Rosenheim-Stadt	34	41	-17,1%	248	81	206,2%	1	2	-50,0%
Sarnberg	203	195	4,1%	137	211	-35,1%	37	13	184,6%
Traunstein	242	339	-28,6%	229	320	-28,4%	10	14	-28,6%
Weilheim-Schongau	306	320	-4,4%	324	146	121,9%	16	21	-23,8%
<b>Gesamt</b>	<b>5716</b>	<b>6231</b>	<b>-8,3%</b>	<b>11015</b>	<b>11259</b>	<b>-2,2%</b>	<b>717</b>	<b>491</b>	<b>46,0%</b>

<b>Oberpfalz</b>	2022	2021	Veränd.	2022	2021	Veränd.	2022	2021	Veränd.
	EFH	EFH		MFH	MFH		NWG	NWG	
Amberg-Stadt	21	48	-56,3%	54	28	92,9%	0	0	
Amberg-Sulzbach	217	259	-16,2%	54	58	-6,9%	1	2	-50,0%
Cham	336	520	-35,4%	233	211	10,4%	22	18	22,2%
Neumarkt i.d.OPf.	325	486	-33,1%	435	314	38,5%	6	33	-81,8%
Neustadt a.d. Waldnaab	200	222	-9,9%	58	54	7,4%	2	2	0,0%
Regensburg	701	668	4,9%	400	535	-25,2%	4	9	-55,6%
Regensburg-Stadt	76	100	-24,0%	344	131	162,6%	9	21	-57,1%
Schwandorf	294	333	-11,7%	378	192	96,9%	1	6	-83,3%
Tirschenreuth	132	157	-15,9%	39	17	129,4%	0	2	-100,0%
Weiden i.d.OPf.-Stadt	21	14	50,0%	119	84	41,7%	0	2	-100,0%
<b>Gesamt</b>	<b>2323</b>	<b>2807</b>	<b>-17,2%</b>	<b>2114</b>	<b>1624</b>	<b>30,2%</b>	<b>45</b>	<b>95</b>	<b>-52,6%</b>

## Baugenehmigungen kumuliert

August kumuliert

Schwaben

	2022	2021	Veränd.	2022	2021	Veränd.	2022	2021	Veränd.
	EFH	EFH		MFH	MFH		NWG	NWG	
Aichach-Friedberg	275	300	-8,3%	247	170	45,3%	8	4	100,0%
Augsburg	419	481	-12,9%	426	497	-14,3%	23	9	155,6%
Augsburg (Stadt)	69	78	-11,5%	220	934	-76,4%	2	3	-33,3%
Dillingen a.d.Donau	181	301	-39,9%	170	85	100,0%	5	5	0,0%
Günzburg	273	345	-20,9%	260	177	46,9%	25	1	2400,0%
Neu-Ulm	280	271	3,3%	336	848	-60,4%	6	166	-96,4%
Lindau (Bodensee)	46	66	-30,3%	156	173	-9,8%	70	22	218,2%
Ostallgäu	296	308	-3,9%	272	185	47,0%	10	8	25,0%
Unterallgäu	321	356	-9,8%	163	130	25,4%	19	4	375,0%
Donau-Ries	340	405	-16,0%	190	215	-11,6%	10	2	400,0%
Oberallgäu	172	199	-13,6%	143	341	-58,1%	59	27	118,5%
Kaufbeuren	21	70	-70,0%	94	80	17,5%	18	1	1700,0%
Kempten (Allgäu)	19	45	-57,8%	210	55	281,8%	21	0	
Memmingen	25	36	-30,6%	72	31	132,3%	1	5	-80,0%
<b>Gesamt</b>	<b>2737</b>	<b>3261</b>	<b>-16,1%</b>	<b>2959</b>	<b>3921</b>	<b>-24,5%</b>	<b>277</b>	<b>257</b>	<b>7,8%</b>

## Baugenehmigungen kumuliert Wohnungen

	2022	2021		2022	2021		2022	2021	
August kumuliert	EFH	EFH	Veränd.	MFH	MFH	Veränd.	NWG	NWG	Veränd.
<b>Zusammenfassung</b>	<b>5126</b>	<b>6108</b>	<b>-16,1%</b>	<b>8326</b>	<b>5596</b>	<b>48,8%</b>	<b>115</b>	<b>157</b>	<b>-26,8%</b>

<b>Oberfranken</b>			Veränd.			Veränd.			Veränd.
Bamberg	285	333	-14,4%	134	178	-24,7%	1	0	
Bamberg-Stadt	25	32	-21,9%	150	141	6,4%	0	1	-100,0%
Bayreuth	199	220	-9,5%	169	46	267,4%	3	1	200,0%
Bayreuth-Stadt	14	25	-44,0%	108	194	-44,3%	0	0	
Coburg	87	159	-45,3%	43	173	-75,1%	0	0	
Coburg-Stadt	9	20	-55,0%	58	17	241,2%	0	0	
Forchheim	231	232	-0,4%	59	126	-53,2%	4	2	100,0%
Hof	146	136	7,4%	50	48	4,2%	0	0	
Hof-Stadt	21	41	-48,8%	7	8	-12,5%	1	0	
Kronach	70	94	-25,5%	70	0		0	0	
Kulmbach	79	120	-34,2%	144	25	476,0%	1	0	
Lichtenfels	107	120	-10,8%	125	32	290,6%	1	5	-80,0%
Wunsiedel	84	79	6,3%	68	60	13,3%	5	0	
<b>Gesamt</b>	<b>1357</b>	<b>1611</b>	<b>-15,8%</b>	<b>1185</b>	<b>1048</b>	<b>13,1%</b>	<b>16</b>	<b>9</b>	<b>77,8%</b>

	2022	2021		2022	2021		2022	2021	
<b>Mittelfranken</b>	EFH	EFH	Veränd.	MFH	MFH	Veränd.	NWG	NWG	Veränd.
Ansbach	406	518	-21,6%	354	400	-11,5%	2	5	-60,0%
Ansbach-Stadt	44	34	29,4%	56	8	600,0%	0	12	-100,0%
Erlangen	47	72	-34,7%	168	217	-22,6%	6	5	20,0%
Erlangen-Höchststadt	243	264	-8,0%	591	320	84,7%	19	2	850,0%
Fürth	118	171	-31,0%	395	181	118,2%	6	0	
Fürth-Stadt	59	75	-21,3%	576	145	297,2%	2	1	100,0%
Nürnberg (Stadt)	226	108	109,3%	2529	1355	86,6%	6	10	-40,0%
Nürnberger Land	247	338	-26,9%	79	82	-3,7%	2	2	0,0%
Neustadt / Aisch	164	290	-43,4%	57	146	-61,0%	0	7	-100,0%
Roth	223	260	-14,2%	69	145	-52,4%	2	2	0,0%
Schwabach	26	49	-46,9%	57	27	111,1%	1	0	
Weißenburg-Gunzenh.	200	249	-19,7%	246	101	143,6%	4	1	300,0%
<b>Gesamt</b>	<b>2003</b>	<b>2428</b>	<b>-17,5%</b>	<b>5177</b>	<b>3127</b>	<b>65,6%</b>	<b>50</b>	<b>47</b>	<b>6,4%</b>

	2022	2021		2022	2021		2022	2021	
<b>Unterfranken</b>	EFH	EFH	Veränd.	MFH	MFH	Veränd.	NWG	NWG	Veränd.
Aschaffenburg	160	245	-34,7%	203	101	101,0%	9	5	80,0%
Bad Kissingen	157	179	-12,3%	74	114	-35,1%	2	1	100,0%
Rhön-Grabfeld	148	193	-23,3%	102	98	4,1%	2	2	0,0%
Haßberge	156	176	-11,4%	58	53	9,4%	1	1	0,0%
Kitzingen	197	193	2,1%	121	40	202,5%	8	9	-11,1%
Miltenberg	164	150	9,3%	252	150	68,0%	11	18	-38,9%
Main-Spessart	179	273	-34,4%	85	50	70,0%	4	4	0,0%
Schweinfurt	226	192	17,7%	133	52	155,8%	0	1	-100,0%
Würzburg	263	357	-26,3%	224	189	18,5%	11	1	1000,0%
Aschaffenburg	55	62	-11,3%	91	136	-33,1%	0	56	-100,0%
Schweinfurt	9	22	-59,1%	119	11	981,8%	0	0	
Würzburg	52	27	92,6%	502	427	17,6%	1	3	-66,7%
<b>Gesamt</b>	<b>1766</b>	<b>2069</b>	<b>-14,6%</b>	<b>1964</b>	<b>1421</b>	<b>38,2%</b>	<b>49</b>	<b>101</b>	<b>-51,5%</b>