



Baugenehmigungen BAYERN

April 2022

Inhalt:

- 1. Übersicht Baugenehmigungen Bayern (Regierungsbezirke) Wohnbau nach Haustyp (EFH/ZFH und MFH)**
- 2. Diagramm Genehmigungen Wohngebäude nach Monaten**
- 3. Diagramm Genehmigungen Wohnungen nach Monaten**
- 4. Diagramm Wohnungen und Gebäude Wohnbau und Regierungsbezirk kumuliert**
- 5. Diagramm Wohnungen und Gebäude EFH/ZFH und Regierungsbezirk kumuliert**
- 6. Diagramm Wohnungen und Gebäude MFH und Regierungsbezirk kumuliert**
- 7. Genehmigungen nach Sektor (Wohnbau oder Nichtwohnbau)**
- 8. Baugenehmigungen nach Bezirken und Landkreisen Monat**
- 9. Baugenehmigungen nach Bezirken und Landkreisen kumuliert**

Quelle: Landesamt für Statistik, München (aufbereitet von: ZVB – Ziegelvertrieb Bayern GmbH)

Übersicht



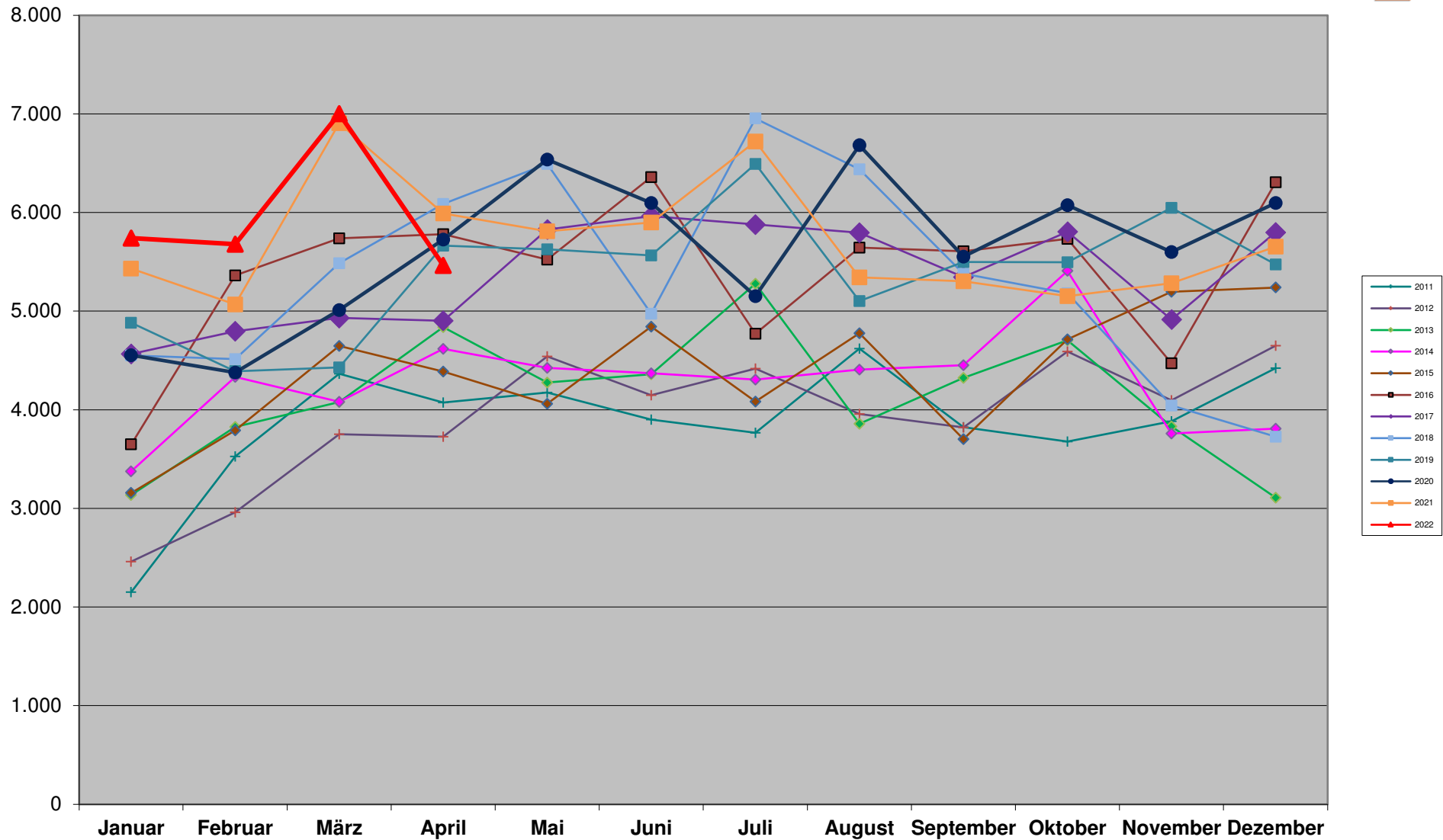
April	Baugenehmigung Wohnungen								
	EFH/ZFH			MFH			Gesamt		
	2022	2021	z. VJ	2022	2021	z. VJ	2022	2021	z. VJ
Bayern	2.293	2.655	-13,6%	3.173	3.336	-4,9%	5.466	5.991	-8,8%
Oberbayern	705	669	5,4%	980	1339	-26,8%	1685	2008	-16,1%
Niederbayern	390	403	-3,2%	483	466	3,6%	873	869	0,5%
Oberpfalz	272	347	-21,6%	195	259	-24,7%	467	606	-22,9%
Oberfranken	141	256	-44,9%	21	119	-82,4%	162	375	-56,8%
Mittelfranken	275	301	-8,6%	919	440	108,9%	1194	741	61,1%
Unterfranken	202	237	-14,8%	275	133	106,8%	477	370	28,9%
Schwaben	308	442	-30,3%	300	580	-48,3%	608	1022	-40,5%
Jan. - April kumuliert	Baugenehmigung Wohnungen								
	EFH/ZFH			MFH (inkl. Wohnheime)			Gesamt		
	2022	2021	z. VJ	2022	2021	z. VJ	2022	2021	z. VJ
Bayern	9.417	11.358	-17,1%	14.473	12.039	20,2%	23.890	23.397	2,1%
Oberbayern	2.865	3.137	-8,7%	5.146	5.844	-11,9%	8011	8.981	-10,8%
Niederbayern	1.384	1.721	-19,6%	2.072	1.375	50,7%	3456	3.096	11,6%
Oberpfalz	1.155	1.474	-21,6%	1.014	734	38,1%	2169	2.208	-1,8%
Oberfranken	698	918	-24,0%	503	238	111,3%	1201	1.156	3,9%
Mittelfranken	1.056	1.244	-15,1%	3.306	1.327	149,1%	4362	2.571	69,7%
Unterfranken	854	1.193	-28,4%	929	721	28,8%	1783	1.914	-6,8%
Schwaben	1.405	1.671	-15,9%	1.503	1.800	-16,5%	2908	3.471	-16,2%

Übersicht

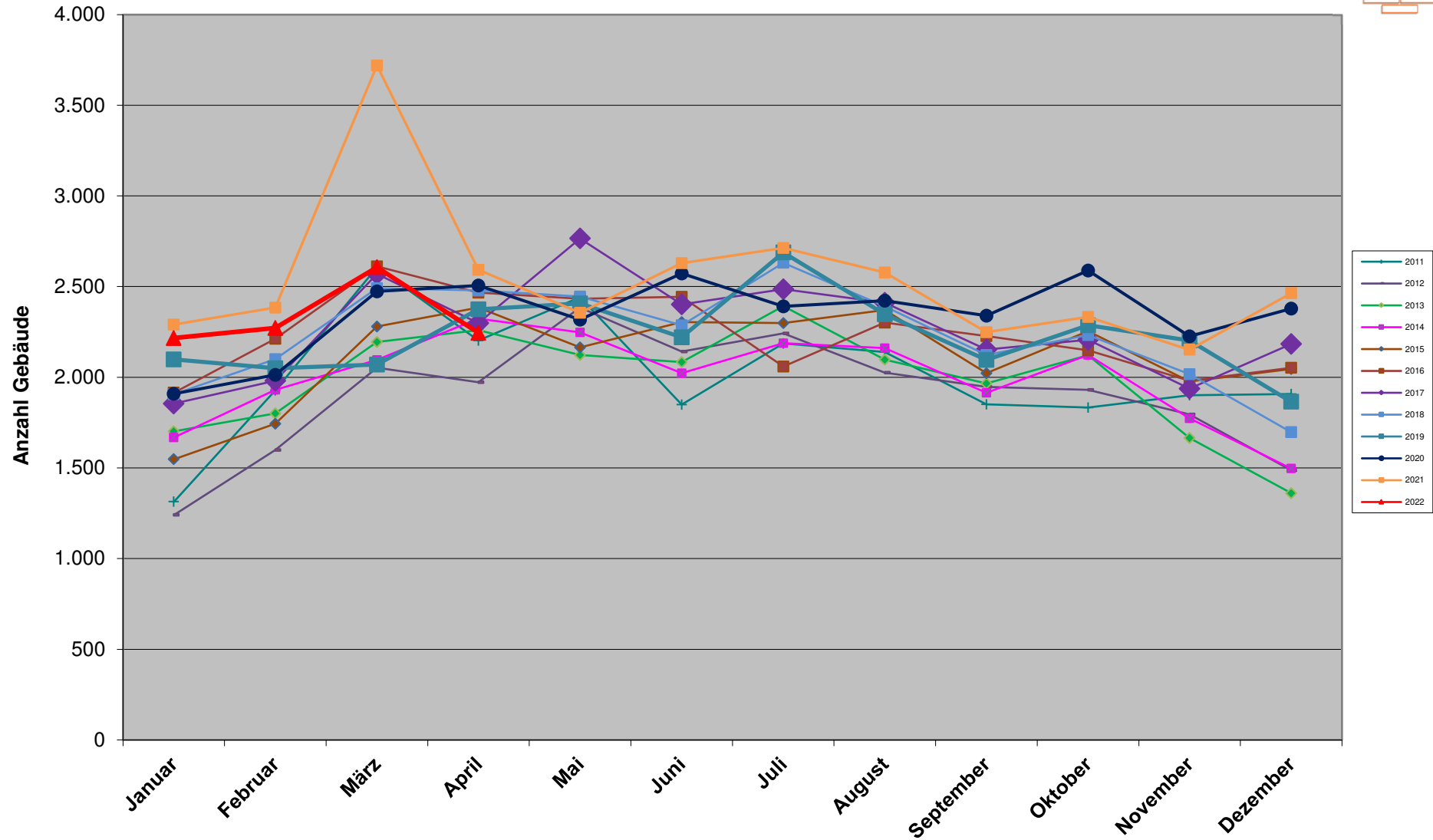


April	Baugenehmigung Gebäude								
	EFH/ZFH			MFH			Gesamt		
	2022	2021	z. VJ	2022	2021	z. VJ	2022	2021	z. VJ
Bayern	1.915	2.266	-15,5%	329	327	0,6%	2.244	2.593	-13,5%
Oberbayern	606	578	4,8%	108	117	-7,7%	714	695	2,7%
Niederbayern	315	347	-9,2%	49	49	0,0%	364	396	-8,1%
Oberpfalz	224	298	-24,8%	33	31	6,5%	257	329	-21,9%
Oberfranken	117	226	-48,2%	6	14	-57,1%	123	240	-48,8%
Mittelfranken	229	264	-13,3%	70	41	70,7%	299	305	-2,0%
Unterfranken	173	187	-7,5%	26	20	30,0%	199	207	-3,9%
Schwaben	251	366	-31,4%	37	55	-32,7%	288	421	-31,6%
Jan. - April kumuliert	Baugenehmigung Gebäude								
	EFH/ZFH			MFH (inkl. Wohnheime)			Gesamt		
	2022	2021	z. VJ	2022	2021	z. VJ	2022	2021	z. VJ
Bayern	7.851	9.789	-19,8%	1.488	1.198	24,2%	9.339	10.987	-15,0%
Oberbayern	2.444	2.724	-10,3%	539	519	3,9%	2983	3.243	-8,0%
Niederbayern	1.140	1.481	-23,0%	203	150	35,3%	1343	1.631	-17,7%
Oberpfalz	948	1.243	-23,7%	135	101	33,7%	1083	1.344	-19,4%
Oberfranken	586	824	-28,9%	59	34	73,5%	645	858	-24,8%
Mittelfranken	887	1.091	-18,7%	227	133	70,7%	1114	1.224	-9,0%
Unterfranken	715	1.009	-29,1%	124	82	51,2%	839	1.091	-23,1%
Schwaben	1.131	1.417	-20,2%	201	179	12,3%	1332	1.596	-16,5%

Baugenehmigungen Bayern Wohnungen

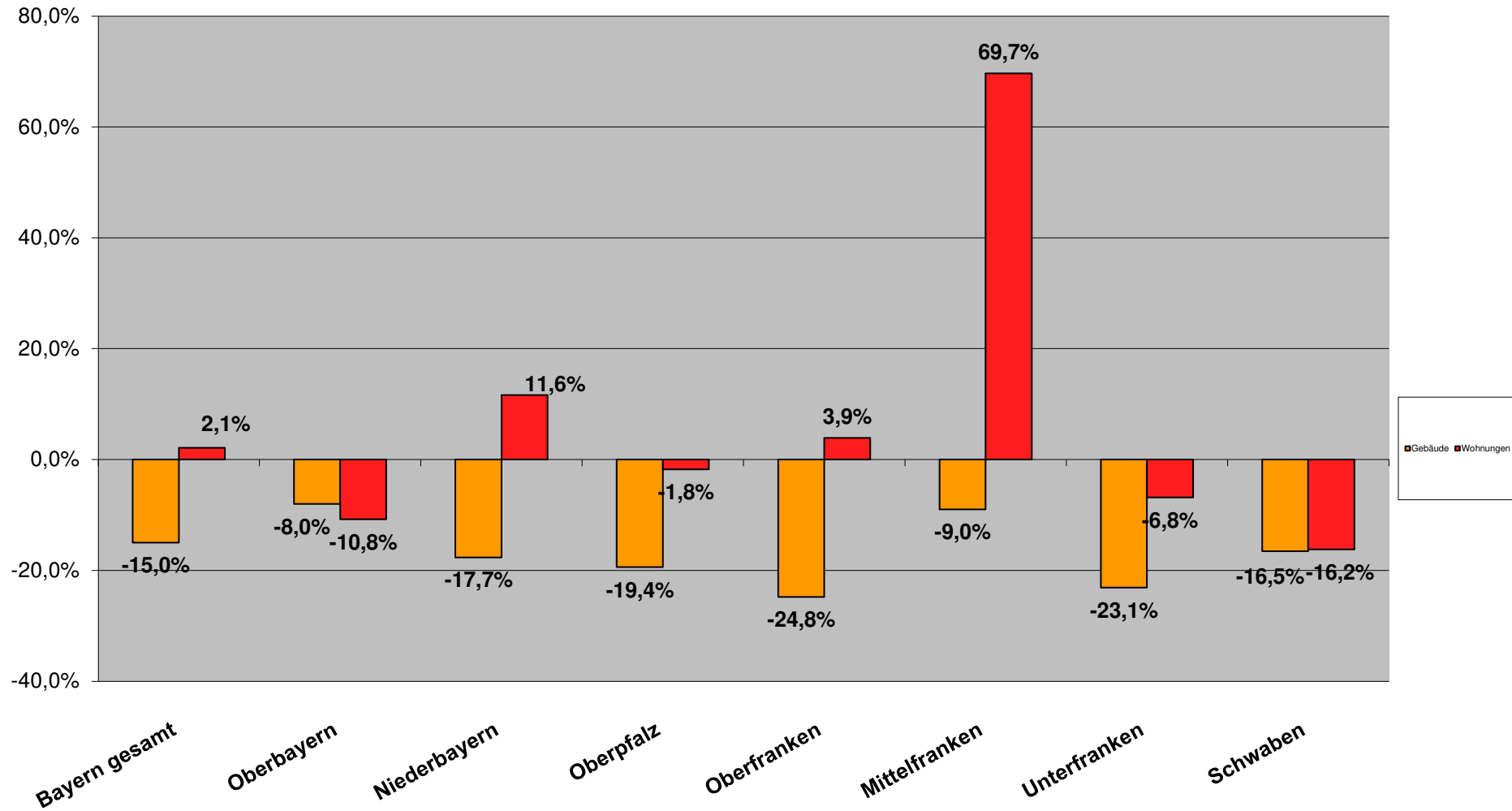


Baugenehmigungen Bayern Wohngebäude



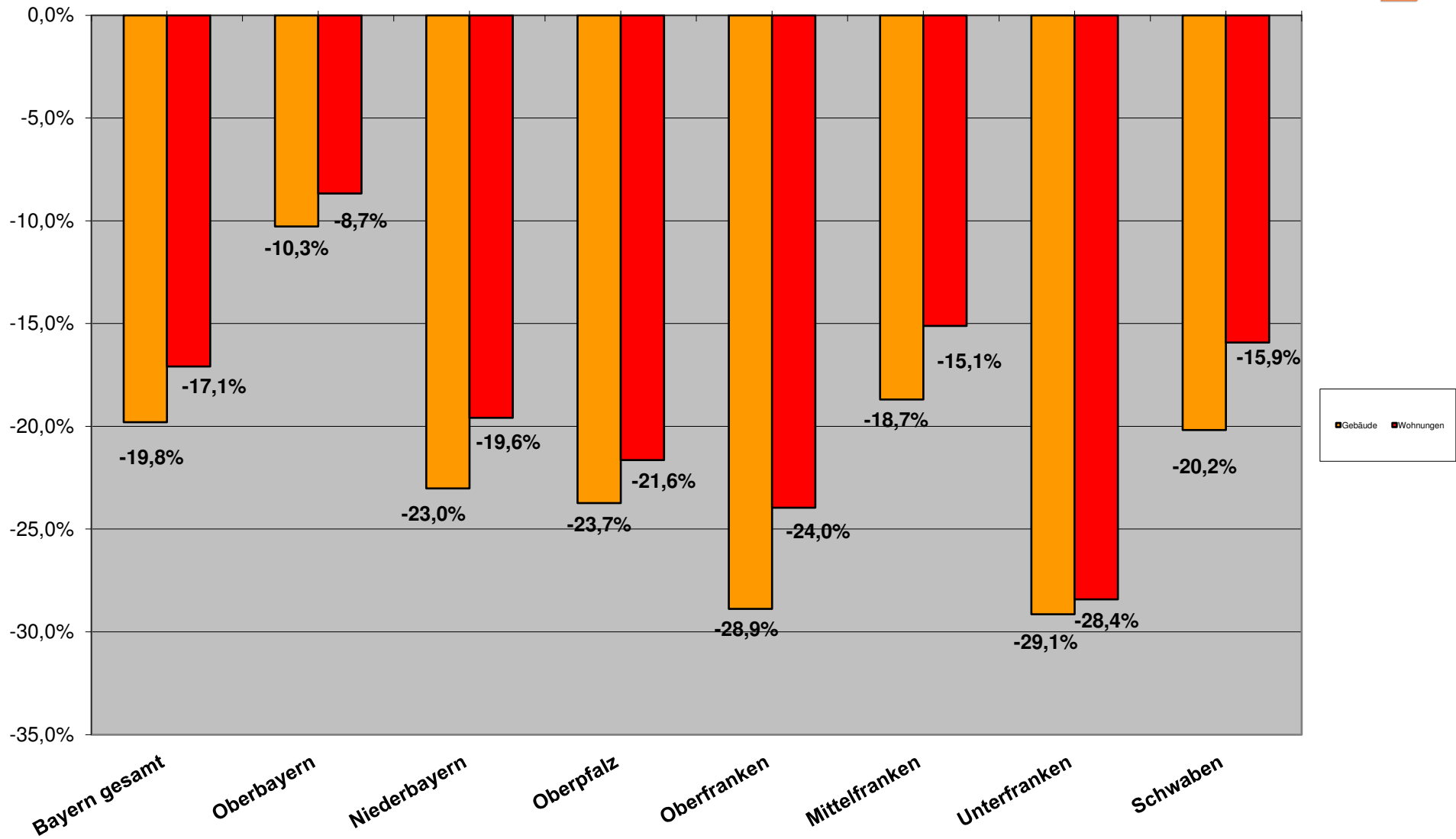
Entwicklung Baugenehmigungen kum. 2022

Wohnbau (EFH/ZFH und MFH)



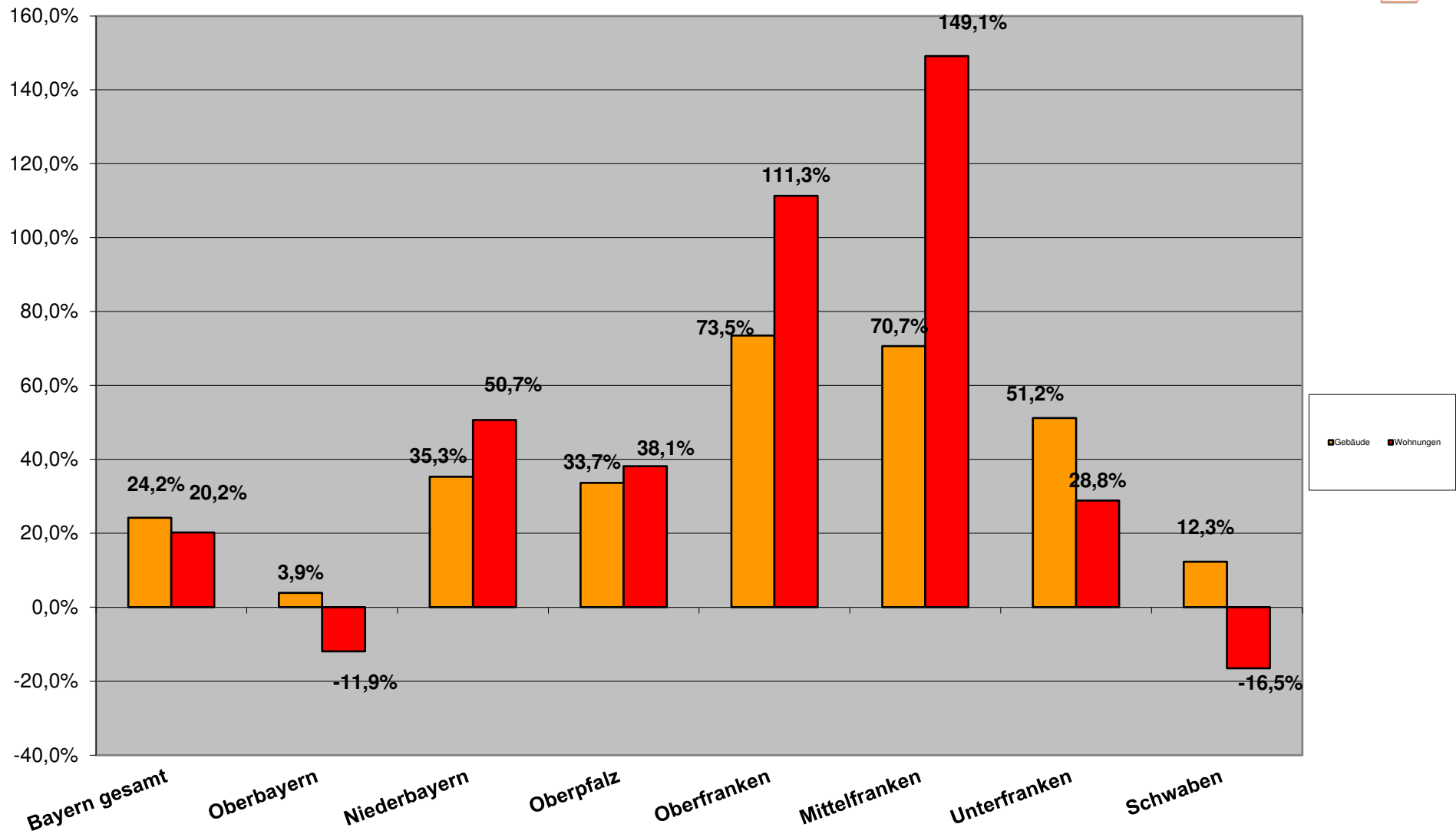
Entwicklung Baugenehmigungen kum. 2022

EFH/ZFH Wohnungsbau



Entwicklung Baugenehmigungen kum. 2022

Mehrfamilienwohnbau



Berichtszeitraum	Errichtung neuer Gebäude								Wohnungen insgesamt 2)
	Wohnbau 1)				Nicht-Wohnbau				
	Gebäude	Rauminhalt	Wohnungen	Veranschlagte Kosten der Bauwerke	Gebäude	Rauminhalt	Nutzfläche	Veranschlagte Kosten der Bauwerke	
	Anzahl	1 000 m³	Anzahl	1 000 EUR	Anzahl	1 000 m³	100 m²	1 000 EUR	

1) Einschl. Wohnheime. - 2) In Wohn- und Nichtwohngebäuden einschl. Baumaßnahmen an bestehenden Gebäuden.

Jan. - April

2022	9.339	13.901	23.890	6.093.658	2.344	17.212	22.806	3.482.035	28.022
2021	10.987	14.778	23.397	6.153.410	2.595	16.243	24.224	3.405.021	27.193
2020	8.901	12.126	19.671	4.733.290	2.197	17.355	24.384	3.265.826	22.836
2019	8.593	12.140	19.369	4.570.966	2.231	14.178	22.148	2.704.151	22.622
2018	8.974	12.439	20.637	4.599.209	2.540	19.328	27.500	3.584.069	23.802
2017	8.705	11.699	19.196	4.074.603	2.210	13.296	20.013	2.267.208	22.222
2016	9.206	12.291	20.530	4.086.961	2.614	17.627	25.068	2.813.883	23.449
2015	7.954	10.237	15.980	3.266.658	2.274	13.661	20.863	2.237.416	18.659
2014	8.017	10.466	16.407	3.167.431	2.774	17.035	24.287	2.180.528	18.319
2013	7.955	10.207	15.875	2.973.203	2.605	15.114	22.451	2.079.961	17.604
2012	6.865	8.538	12.898	2.480.785	2.639	14.701	21.273	1.841.428	15.103
2011	8.051	9.713	14.114	2.720.306	2.857	15.918	23.663	2.178.553	16.053
2010	5.889	7.025	9.880	1.848.730	2.925	13.414	19.439	1.568.942	11.166
2009	5.308	6.554	9.397	1.666.342	2.428	13.528	19.996	1.796.039	10.655
2008	5.754	6.943	9.636	1.725.687	2.713	16.443	23.199	1.641.041	11.345
2007	6.287	7.215	10.241	1.729.684	2.319	13.545	20.776	1.538.577	11.857

Veränderung Jan. - April 2022 zu

2021	-15,0%	-5,9%	2,1%	-1,0%	-9,7%	6,0%	-5,9%	2,3%	3,0%
2020	4,9%	14,6%	21,4%	28,7%	6,7%	-0,8%	-6,5%	6,6%	22,7%
2019	8,7%	14,5%	23,3%	33,3%	5,1%	21,4%	3,0%	28,8%	23,9%
2018	4,1%	11,8%	15,8%	32,5%	-7,7%	-10,9%	-17,1%	-2,8%	17,7%
2017	7,3%	18,8%	24,5%	49,6%	6,1%	29,5%	14,0%	53,6%	26,1%
2016	1,4%	13,1%	16,4%	49,1%	-10,3%	-2,4%	-9,0%	23,7%	19,5%
2015	17,4%	35,8%	49,5%	86,5%	3,1%	26,0%	9,3%	55,6%	50,2%
2014	16,5%	32,8%	45,6%	92,4%	-15,5%	1,0%	-6,1%	59,7%	53,0%
2013	17,4%	36,2%	50,5%	105,0%	-10,0%	13,9%	1,6%	67,4%	59,2%
2012	36,0%	62,8%	85,2%	145,6%	-11,2%	17,1%	7,2%	89,1%	85,5%
2011	16,0%	43,1%	69,3%	124,0%	-18,0%	8,1%	-3,6%	59,8%	74,6%
2010	58,6%	97,9%	141,8%	229,6%	-19,9%	28,3%	17,3%	121,9%	151,0%
2009	75,9%	112,1%	154,2%	265,7%	-3,5%	27,2%	14,1%	93,9%	163,0%
2008	62,3%	100,2%	147,9%	253,1%	-13,6%	4,7%	-1,7%	112,2%	147,0%

Monat April 2022 zu

2021	-13,5%	-11,4%	-8,8%	-5,2%	-23,7%	36,6%	8,7%	10,7%	-7,5%
2020	-10,5%	-6,7%	-4,6%	5,2%	-13,1%	-15,5%	-25,0%	3,6%	-4,3%
2019	-5,5%	-5,7%	-3,5%	8,1%	-12,7%	29,7%	-4,1%	23,2%	-3,6%
2018	-9,4%	-8,2%	-10,2%	9,4%	-27,8%	-10,7%	-23,2%	-24,9%	-9,5%
2017	-2,4%	8,4%	11,5%	36,0%	-16,8%	23,8%	-2,0%	22,8%	14,6%
2016	-9,0%	-3,7%	-5,4%	27,2%	-30,9%	15,0%	-4,7%	40,5%	-1,0%
2015	-5,9%	8,8%	24,6%	51,2%	-16,7%	71,6%	22,4%	111,7%	21,5%
2014	-3,4%	9,9%	18,4%	60,1%	-36,2%	28,0%	-8,6%	77,3%	25,3%
2013	-0,7%	7,7%	13,0%	64,5%	-34,3%	29,8%	7,4%	78,9%	21,9%
2012	13,7%	33,1%	46,7%	103,3%	-30,8%	35,8%	12,3%	105,0%	53,3%
2011	1,9%	18,7%	34,2%	87,9%	-37,3%	15,0%	-3,9%	60,8%	44,4%
2010	31,8%	65,0%	92,3%	175,1%	-43,3%	32,9%	11,0%	189,4%	103,0%
2009	45,0%	71,3%	96,1%	197,5%	-31,1%	55,3%	28,6%	114,7%	104,5%
2008	31,2%	58,9%	98,5%	182,7%	-39,7%	-2,9%	-19,5%	89,6%	99,8%

Baugenehmigungen Monatsvergleich Niederbayern + Oberbayern + Oberpfalz

April	2022	2021	Veränd.	2022	2021	Veränd.	2022	2021	Veränd.
	EFH	EFH		MFH	MFH		NWG	NWG	
Zusammenfassung (Obb./Ndb./Opf.)	1367	1419	-3,7%	1658	2064	-19,7%	140	49	185,7%

Niederbayern	EFH	EFH	Veränd.	MFH	MFH	Veränd.	NWG	NWG	Veränd.
Deggendorf	41	40	2,5%	149	68	119,1%	0	0	
Dingolfing-Landau	78	17	358,8%	59	52	13,5%	0	6	-100,0%
Freyung-Grafenau	16	21	-23,8%	35	13	169,2%	0	1	-100,0%
Kelheim	26	31	-16,1%	9	23	-60,9%	1	0	
Landshut	61	68	-10,3%	51	55	-7,3%	0	1	-100,0%
Landshut-Stadt	11	7	57,1%	75	49	53,1%	0	0	
Passau	50	78	-35,9%	9	104	-91,3%	0	1	-100,0%
Passau-Stadt	3	1	200,0%	0	0		0	0	
Regen	15	21	-28,6%	5	17	-70,6%	0	0	
Rottal-Inn	34	48	-29,2%	29	16	81,3%	1	0	
Straubing-Bogen	48	68	-29,4%	40	63	-36,5%	5	1	400,0%
Straubing-Stadt	7	3	133,3%	22	6	266,7%	0	0	
Gesamt	390	403	-3,2%	483	466	3,6%	7	10	-30,0%

Oberbayern	2022	2021	Veränd.	2022	2021	Veränd.	2022	2021	Veränd.
	EFH	EFH		MFH	MFH		NWG	NWG	
Altötting	12	27	-55,6%	60	15	300,0%	1	1	0,0%
Bad Tölz-Wolfratshausen	31	15	106,7%	13	9	44,4%	5	3	66,7%
Berchtesgadener Land	10	6	66,7%	9	11	-18,2%	0	2	-100,0%
Dachau	26	18	44,4%	19	16	18,8%	1	0	
Ebersberg	24	7	242,9%	12	39	-69,2%	1	0	
Eichstätt	46	37	24,3%	17	24	-29,2%	1	0	
Erding	20	23	-13,0%	16	3	433,3%	1	0	
Freising	16	56	-71,4%	27	31	-12,9%	0	1	-100,0%
Fürstenfeldbruck	37	40	-7,5%	8	26	-69,2%	0	0	
Garmisch-Partenkirchen	0	11	-100,0%	0	3	-100,0%	0	0	
Ingolstadt-Stadt	21	28	-25,0%	26	90	-71,1%	2	3	-33,3%
Landsberg a.Lech	45	37	21,6%	27	9	200,0%	2	0	
Miesbach	21	11	90,9%	0	8	-100,0%	2	7	-71,4%
Mühldorf a.Inn	40	28	42,9%	14	6	133,3%	1	0	
München	29	20	45,0%	24	24	0,0%	0	2	-100,0%
München-Stadt	47	45	4,4%	436	716	-39,1%	58	1	5700,0%
Neuburg-Schrobenhausen	40	45	-11,1%	8	74	-89,2%	1	1	0,0%
Pfaffenhofen a.d.Ilm	48	55	-12,7%	108	132	-18,2%	0	1	-100,0%
Rosenheim	62	59	5,1%	103	19	442,1%	5	0	
Rosenheim-Stadt	5	3	66,7%	0	0		0	0	
Starnberg	66	25	164,0%	4	14	-71,4%	27	0	
Traunstein	12	40	-70,0%	4	56	-92,9%	1	1	0,0%
Weilheim-Schongau	47	33	42,4%	45	14	221,4%	1	1	0,0%
Gesamt	705	669	5,4%	980	1339	-26,8%	110	24	358,3%

Oberpfalz	2022	2021	Veränd.	2022	2021	Veränd.	2022	2021	Veränd.
	EFH	EFH		MFH	MFH		NWG	NWG	
Amberg-Stadt	2	4	-50,0%	0	17	-100,0%	0	0	
Amberg-Sulzbach	20	40	-50,0%	0	6	-100,0%	0	0	
Cham	50	53	-5,7%	25	105	-76,2%	15	14	7,1%
Neumarkt i.d.OPf.	29	63	-54,0%	3	35	-91,4%	0	0	
Neustadt a.d.Waldnaab	22	31	-29,0%	0	13	-100,0%	0	0	
Regensburg	72	101	-28,7%	25	64	-60,9%	0	1	-100,0%
Regensburg-Stadt	5	10	-50,0%	48	0		8	0	
Schwandorf	51	18	183,3%	29	19	52,6%	0	0	
Tirschenreuth	18	26	-30,8%	0	0		0	0	
Weiden i.d.OPf.-Stadt	3	1	200,0%	65	0		0	0	
Gesamt	272	347	-21,6%	195	259	-24,7%	23	15	53,3%

Baugenehmigungen Monatsvergleich

April

	2022	2021		2022	2021		2022	2021	
Schwaben	EFH	EFH	Veränd.	MFH	MFH	Veränd.	NWG	NWG	Veränd.
Aichach-Friedberg	45	31	45,2%	22	7	214,3%	5	2	150,0%
Augsburg	31	52	-40,4%	84	96	-12,5%	1	0	
Augsburg (Stadt)	1	7	-85,7%	11	276	-96,0%	0	0	
Dillingen a.d.Donau	26	50	-48,0%	4	0		0	0	
Günzburg	24	30	-20,0%	57	23	147,8%	22	0	
Neu-Ulm	28	36	-22,2%	48	27	77,8%	1	0	
Lindau (Bodensee)	3	8	-62,5%	5	10	-50,0%	64	1	6300,0%
Ostallgäu	54	45	20,0%	13	6	116,7%	0	2	-100,0%
Unterallgäu	43	66	-34,8%	12	0		1	0	
Donau-Ries	30	73	-58,9%	11	23	-52,2%	5	2	150,0%
Oberallgäu	17	33	-48,5%	5	112	-95,5%	0	0	
Kaufbeuren	3	3	0,0%	28	0		0	0	
Kempton (Allgäu)	1	0	#DIV/0!	0	0		0	0	
Memmingen	2	8	-75,0%	0	0		0	0	
Gesamt	308	442	-30,3%	300	580	-48,3%	99	7	1314,3%

Baugenehmigungen Monatsvergleich Wohnungen

	2022	2021		2022	2021		2022	2021	
April	EFH	EFH	Veränd.	MFH	MFH	Veränd.	NWG	NWG	Veränd.
Zusammenfassung	618	794	-22,2%	1215	692	75,6%	24	18	33,3%

Oberfranken	EFH	EFH	Veränd.	MFH	MFH	Veränd.	NWG	NWG	Veränd.
Bamberg	35	73	-52,1%	6	22	-72,7%	0	0	
Bamberg-Stadt	0	8	-100,0%	8	0		0	0	
Bayreuth	31	40	-22,5%	3	26	-88,5%	0	0	
Bayreuth-Stadt	0	4	-100,0%	0	33	-100,0%	0	0	
Coburg	9	21	-57,1%	0	0		0	0	
Coburg-Stadt	0	4	-100,0%	0	14	-100,0%	0	0	
Forchheim	14	48	-70,8%	4	11	-63,6%	0	1	-100,0%
Hof	12	13	-7,7%	0	0		0	0	
Hof-Stadt	4	5	-20,0%	0	0		0	0	
Kronach	4	16	-75,0%	0	0		0	0	
Kulmbach	10	11	-9,1%	0	3	-100,0%	0	0	
Lichtenfels	11	4	175,0%	0	6	-100,0%	0	0	
Wunsiedel	11	9	22,2%	0	4	-100,0%	0	0	
Gesamt	141	256	-44,9%	21	119	-82,4%	0	1	-100,0%

	2022	2021		2022	2021		2022	2021	
Mittelfranken	EFH	EFH	Veränd.	MFH	MFH	Veränd.	NWG	NWG	Veränd.
Ansbach	62	41	51,2%	33	34	-2,9%	0	0	
Ansbach-Stadt	5	4	25,0%	3	5	-40,0%	0	12	-100,0%
Erlangen	1	5	-80,0%	8	7	14,3%	0	0	
Erlangen-Höchstadt	32	29	10,3%	100	6	1566,7%	18	0	
Fürth	15	29	-48,3%	18	20	-10,0%	0	0	
Fürth-Stadt	20	0	#DIV/0!	61	0		0	0	
Nürnberg (Stadt)	39	17	129,4%	636	194	227,8%	4	0	
Nürnberger Land	24	35	-31,4%	32	20	60,0%	0	0	
Neustadt / Aisch	29	70	-58,6%	16	70	-77,1%	0	1	-100,0%
Roth	15	34	-55,9%	8	56	-85,7%	0	0	
Schwabach	2	10	-80,0%	0	0		0	0	
Weißenburg-Gunzenh.	31	27	14,8%	4	28	-85,7%	0	0	
Gesamt	275	301	-8,6%	919	440	108,9%	22	13	69,2%

	2022	2021		2022	2021		2022	2021	
Unterfranken	EFH	EFH	Veränd.	MFH	MFH	Veränd.	NWG	NWG	Veränd.
Aschaffenburg	20	48	-58,3%	16	19	-15,8%	0	0	
Bad Kissingen	24	18	33,3%	5	0		1	0	
Rhön-Grabfeld	10	11	-9,1%	6	0		0	0	
Haßberge	13	18	-27,8%	8	13	-38,5%	0	0	
Kitzingen	20	17	17,6%	0	3	-100,0%	1	4	-75,0%
Miltenberg	15	10	50,0%	15	13	15,4%	0	0	
Main-Spessart	25	41	-39,0%	0	0		0	0	
Schweinfurt	25	20	25,0%	9	0		0	0	
Würzburg	30	40	-25,0%	36	57	-36,8%	0	0	
Aschaffenburg (Stadt)	7	6	16,7%	0	3	-100,0%	0	0	
Schweinfurt (Stadt)	0	4	-100,0%	0	0		0	0	
Würzburg (Stadt)	13	4	225,0%	180	25	620,0%	0	0	
Gesamt	202	237	-14,8%	275	133	106,8%	2	4	-50,0%

Baugenehmigungen kumuliert zum April Niederbayern + Oberbayern + Oberpfalz

Wohnungen April kumuliert	2022	2021	Veränd.	2022	2021	Veränd.	2022	2021	Veränd.
	EFH	EFH		MFH	MFH		NWG	NWG	
Zusammenfassung (Obb./Ndb./Opf.)	5404	6332	-14,7%	8232	7953	3,5%	435	264	64,8%

Niederbayern	EFH	EFH	Veränd.	MFH	MFH	Veränd.	NWG	NWG	Veränd.
Deggendorf	199	178	11,8%		183	-100,0%	0	1	-100,0%
Dingolfing-Landau	116	162	-28,4%		147	-100,0%	0	7	-100,0%
Freyung-Grafenau	87	102	-14,7%		13	-100,0%	1	3	-66,7%
Kelheim	121	176	-31,3%		161	-100,0%	2	1	100,0%
Landshut	130	211	-38,4%		90	-100,0%	14	2	600,0%
Landshut-Stadt	45	27	66,7%		94	-100,0%	2	1	100,0%
Passau	244	310	-21,3%		260	-100,0%	3	3	0,0%
Passau-Stadt	21	34	-38,2%		87	-100,0%	0	0	
Regen	72	113	-36,3%		45	-100,0%	0	0	
Rottal-Inn	131	164	-20,1%		47	-100,0%	5	1	400,0%
Straubing-Bogen	174	223	-22,0%		112	-100,0%	20	1	1900,0%
Straubing-Stadt	44	21	109,5%		136	-100,0%	0	0	
Gesamt	1384	1721	-19,6%	2072	1375	50,7%	47	20	135,0%

Oberbayern	2022	2021	Veränd.	2022	2021	Veränd.	2022	2021	Veränd.
	EFH	EFH		MFH	MFH		NWG	NWG	
Altötting	69	122	-43,4%	116	111	4,5%	3	1	200,0%
Bad Tölz-Wolfratshausen	96	103	-6,8%	94	44	113,6%	8	12	-33,3%
Berchtesgadener Land	39	49	-20,4%	129	55	134,5%	0	2	-100,0%
Dachau	113	104	8,7%	142	89	59,6%	1	4	-75,0%
Ebersberg	47	68	-30,9%	23	75	-69,3%	1	4	-75,0%
Eichstätt	230	211	9,0%	77	78	-1,3%	2	1	100,0%
Erding	93	154	-39,6%	76	87	-12,6%	26	10	160,0%
Freising	115	187	-38,5%	76	224	-66,1%	3	5	-40,0%
Fürstenfeldbruck	122	144	-15,3%	107	103	3,9%	4	1	300,0%
Garmisch-Partenkirchen	7	48	-85,4%	29	38	-23,7%	0	1	-100,0%
Ingolstadt-Stadt	74	69	7,2%	168	319	-47,3%	4	3	33,3%
Landsberg a. Lech	138	122	13,1%	117	54	116,7%	5	0	
Miesbach	66	72	-8,3%	132	46	187,0%	6	13	-53,8%
Mühldorf a. Inn	146	144	1,4%	108	41	163,4%	2	3	-33,3%
München	230	220	4,5%	587	135	334,8%	4	13	-69,2%
München-Stadt	258	286	-9,8%	2262	3336	-32,2%	217	22	886,4%
Neuburg-Schrobenhausen	145	195	-25,6%	39	102	-61,8%	4	2	100,0%
Pfaffenhofen a.d. Ilm	194	175	10,9%	169	266	-36,5%	7	2	250,0%
Rosenheim	242	223	8,5%	339	313	8,3%	13	88	-85,2%
Rosenheim-Stadt	23	10	130,0%	102	13	684,6%	1	1	0,0%
Sarnberg	118	85	38,8%	29	98	-70,4%	33	13	153,8%
Traunstein	148	183	-19,1%	124	190	-34,7%	6	13	-53,8%
Weilheim-Schongau	152	163	-6,7%	101	27	274,1%	5	4	25,0%
Gesamt	2865	3137	-8,7%	5146	5844	-11,9%	355	218	62,8%

Oberpfalz	2022	2021	Veränd.	2022	2021	Veränd.	2022	2021	Veränd.
	EFH	EFH		MFH	MFH		NWG	NWG	
Amberg-Stadt	17	33	-48,5%	12	22	-45,5%	0	0	
Amberg-Sulzbach	116	148	-21,6%	48	42	14,3%	1	2	-50,0%
Cham	191	297	-35,7%	172	166	3,6%	17	15	13,3%
Neumarkt i.d.OPf.	127	226	-43,8%	111	111	0,0%	3	0	
Neustadt a.d. Waldnaab	91	133	-31,6%	35	19	84,2%	0	1	-100,0%
Regensburg	316	337	-6,2%	78	215	-63,7%	2	3	-33,3%
Regensburg-Stadt	48	37	29,7%	221	65	240,0%	9	3	200,0%
Schwandorf	164	160	2,5%	196	51	284,3%	1	1	0,0%
Tirschenreuth	71	96	-26,0%	27	6	350,0%	0	1	-100,0%
Weiden i.d.OPf.-Stadt	14	7	100,0%	114	37	208,1%	0	0	
Gesamt	1155	1474	-21,6%	1014	734	38,1%	33	26	26,9%

Baugenehmigungen kumuliert

April kumuliert

Schwaben

	2022	2021		2022	2021		2022	2021	
	EFH	EFH	Veränd.	MFH	MFH	Veränd.	NWG	NWG	Veränd.
Aichach-Friedberg	143	140	2,1%	138	52	165,4%	6	3	100,0%
Augsburg	196	251	-21,9%	197	163	20,9%	6	5	20,0%
Augsburg (Stadt)	38	48	-20,8%	161	524	-69,3%	2	3	-33,3%
Dillingen a.d.Donau	103	153	-32,7%	106	0		3	2	50,0%
Günzburg	151	195	-22,6%	152	67	126,9%	23	1	2200,0%
Neu-Ulm	115	152	-24,3%	124	582	-78,7%	3	163	-98,2%
Lindau (Bodensee)	24	35	-31,4%	91	81	12,3%	64	4	1500,0%
Ostallgäu	169	145	16,6%	64	29	120,7%	2	6	-66,7%
Unterallgäu	175	168	4,2%	75	50	50,0%	9	1	800,0%
Donau-Ries	173	221	-21,7%	150	43	248,8%	5	2	150,0%
Oberallgäu	82	123	-33,3%	83	199	-58,3%	55	1	5400,0%
Kaufbeuren	14	17	-17,6%	52	0		0	0	
Kempten (Allgäu)	11	10	10,0%	78	10	680,0%	21	0	
Memmingen	11	13	-15,4%	32	0		1	1	0,0%
Gesamt	1405	1671	-15,9%	1503	1800	-16,5%	200	192	4,2%

Baugenehmigungen kumuliert Wohnungen

	2022	2021		2022	2021		2022	2021	
April kumuliert	EFH	EFH	Veränd.	MFH	MFH	Veränd.	NWG	NWG	Veränd.
Zusammenfassung	2608	3355	-22,3%	4738	2286	107,3%	55	66	-16,7%

Oberfranken			Veränd.			Veränd.			Veränd.
Bamberg	153	215	-28,8%	29	70	-58,6%	0	0	
Bamberg-Stadt	6	23	-73,9%	77	0		0	0	
Bayreuth	129	110	17,3%	41	29	41,4%	0	1	-100,0%
Bayreuth-Stadt	5	16	-68,8%	35	64	-45,3%	0	0	
Coburg	53	103	-48,5%	40	7	471,4%	0	0	
Coburg-Stadt	3	11	-72,7%	23	14	64,3%	0	0	
Forchheim	98	126	-22,2%	38	30	26,7%	2	1	100,0%
Hof	61	65	-6,2%	7	3	133,3%	0	0	
Hof-Stadt	14	27	-48,1%	0	0		0	0	
Kronach	37	55	-32,7%	67	0		0	0	
Kulmbach	37	63	-41,3%	45	7	542,9%	0	0	
Lichtenfels	59	63	-6,3%	36	6	500,0%	1	5	-80,0%
Wunsiedel	43	41	4,9%	65	8	712,5%	3	0	
Gesamt	698	918	-24,0%	503	238	111,3%	6	7	-14,3%

	2022	2021		2022	2021		2022	2021	
Mittelfranken	EFH	EFH	Veränd.	MFH	MFH	Veränd.	NWG	NWG	Veränd.
Ansbach	221	234	-5,6%	165	205	-19,5%	1	1	0,0%
Ansbach-Stadt	26	28	-7,1%	42	5	740,0%	0	12	-100,0%
Erlangen	19	22	-13,6%	113	92	22,8%	6	5	20,0%
Erlangen-Höchstadt	132	153	-13,7%	275	146	88,4%	18	0	
Fürth	53	93	-43,0%	242	110	120,0%	1	0	
Fürth-Stadt	37	48	-22,9%	338	58	482,8%	0	1	-100,0%
Nürnberg (Stadt)	133	72	84,7%	1798	396	354,0%	4	10	-60,0%
Nürnberger Land	98	153	-35,9%	51	47	8,5%	0	0	
Neustadt / Aisch	106	139	-23,7%	57	97	-41,2%	0	2	-100,0%
Roth	105	129	-18,6%	47	125	-62,4%	2	1	100,0%
Schwabach	14	34	-58,8%	35	4	775,0%	1	0	
Weißenburg-Gunzenh.	112	139	-19,4%	143	42	240,5%	2	1	100,0%
Gesamt	1056	1244	-15,1%	3306	1327	149,1%	35	33	6,1%

	2022	2021		2022	2021		2022	2021	
Unterfranken	EFH	EFH	Veränd.	MFH	MFH	Veränd.	NWG	NWG	Veränd.
Aschaffenburg	87	138	-37,0%	88	35	151,4%	2	0	
Bad Kissingen	92	107	-14,0%	37	34	8,8%	2	0	
Rhön-Grabfeld	72	88	-18,2%	41	31	32,3%	0	0	
Haßberge	79	99	-20,2%	35	21	66,7%	0	0	
Kitzingen	74	122	-39,3%	49	26	88,5%	7	4	75,0%
Miltenberg	72	75	-4,0%	53	30	76,7%	0	14	-100,0%
Main-Spessart	93	166	-44,0%	49	29	69,0%	2	3	-33,3%
Schweinfurt	111	117	-5,1%	63	21	200,0%	0	1	-100,0%
Würzburg	127	234	-45,7%	102	90	13,3%	1	1	0,0%
Aschaffenburg	23	24	-4,2%	53	76	-30,3%	0	0	
Schweinfurt	5	8	-37,5%	119	7	1600,0%	0	0	
Würzburg	19	15	26,7%	240	321	-25,2%	0	3	-100,0%
Gesamt	854	1193	-28,4%	929	721	28,8%	14	26	-46,2%