

Baugenehmigungen BAYERN

November 2023

Inhalt:

1. **Übersicht Baugenehmigungen Bayern (Regierungsbezirke) Wohnbau nach Haustyp (EFH/ZFH und MFH)**
2. **Diagramm Genehmigungen Wohngebäude nach Monaten**
3. **Diagramm Genehmigungen Wohnungen nach Monaten**
4. **Diagramm Wohnungen und Gebäude Wohnbau und Regierungsbezirk kumuliert**
5. **Diagramm Wohnungen und Gebäude EFH/ZFH und Regierungsbezirk kumuliert**
6. **Diagramm Wohnungen und Gebäude MFH und Regierungsbezirk kumuliert**
7. **Genehmigungen nach Sektor (Wohnbau oder Nichtwohnbau)**
8. **Baugenehmigungen nach Bezirken und Landkreisen Monat**
9. **Baugenehmigungen nach Bezirken und Landkreisen kumuliert**

Übersicht



November	Baugenehmigung Wohnungen								
	EFH/ZFH			MFH			Gesamt		
	2023	2022	z. VJ	2023	2022	z. VJ	2023	2022	z. VJ
Bayern	1.002	1.492	-32,8%	4.189	2.208	89,7%	5.191	3.700	40,3%
Oberbayern	367	450	-18,4%	2857	736	288,2%	3224	1186	171,8%
Niederbayern	151	175	-13,7%	285	158	80,4%	436	333	30,9%
Oberpfalz	102	213	-52,1%	305	102	199,0%	407	315	29,2%
Oberfranken	64	104	-38,5%	48	9	433,3%	112	113	-0,9%
Mittelfranken	78	158	-50,6%	334	490	-31,8%	412	648	-36,4%
Unterfranken	83	129	-35,7%	34	253	-86,6%	117	382	-69,4%
Schwaben	157	263	-40,3%	326	460	-29,1%	483	723	-33,2%

November kumuliert	Baugenehmigung Wohnungen								
	EFH/ZFH			MFH (inkl. Wohnheime)			Gesamt		
	2023	2022	z. VJ	2023	2022	z. VJ	2023	2022	z. VJ
Bayern	14.237	23.659	-39,8%	31.703	36.394	-12,9%	45.940	60.053	-23,5%
Oberbayern	5.331	7.207	-26,0%	14.459	14.375	0,6%	19790	21.582	-8,3%
Niederbayern	1.817	3.436	-47,1%	2.662	4.665	-42,9%	4479	8.101	-44,7%
Oberpfalz	1.617	3.029	-46,6%	3.147	2.813	11,9%	4764	5.842	-18,5%
Oberfranken	855	1.667	-48,7%	1.329	1.353	-1,8%	2184	3.020	-27,7%
Mittelfranken	1.289	2.513	-48,7%	4.163	6.492	-35,9%	5452	9.005	-39,5%
Unterfranken	1.060	2.170	-51,2%	1.327	2.421	-45,2%	2387	4.591	-48,0%
Schwaben	2.268	3.637	-37,6%	4.616	4.275	8,0%	6884	7.912	-13,0%

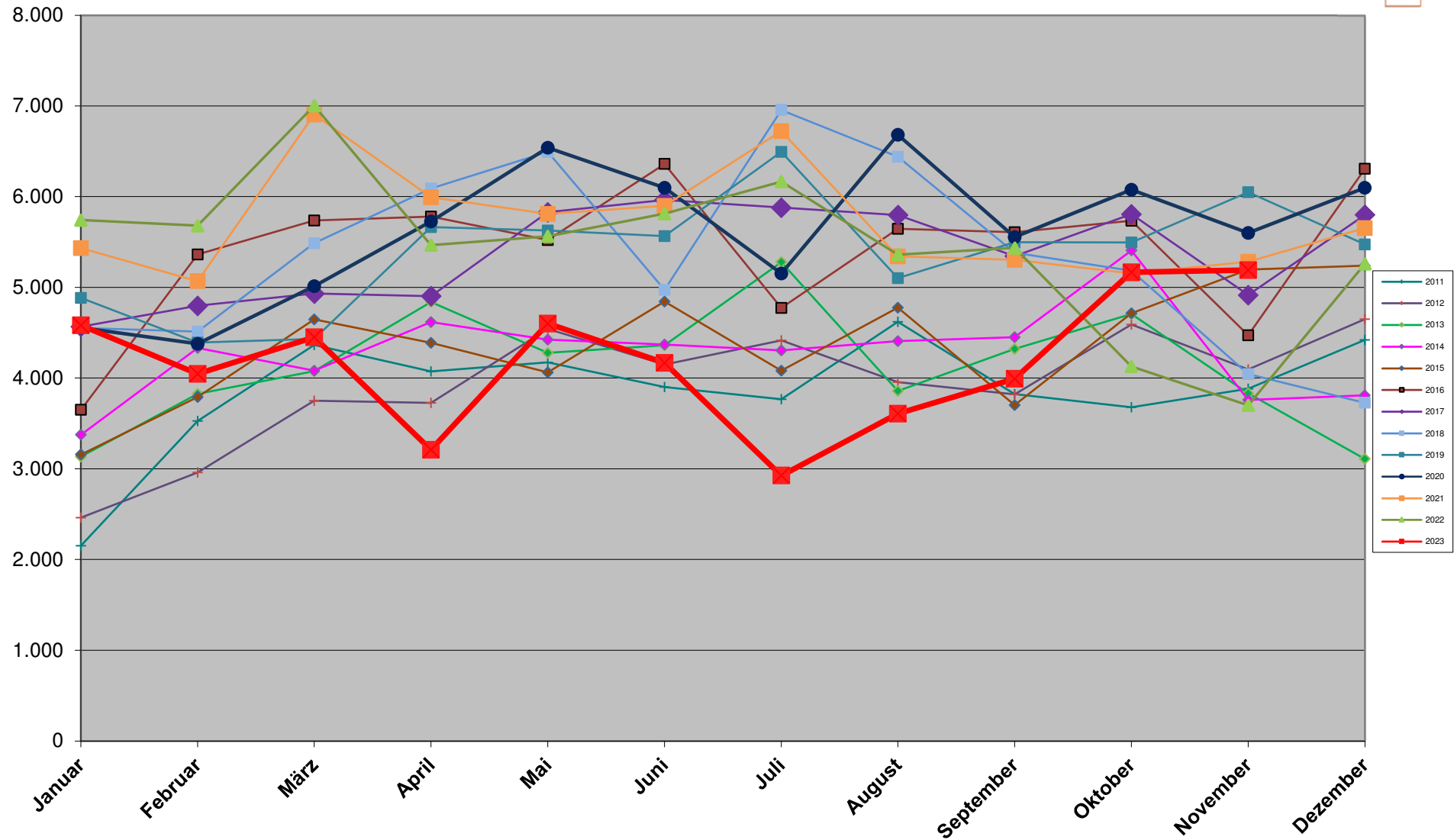
Übersicht



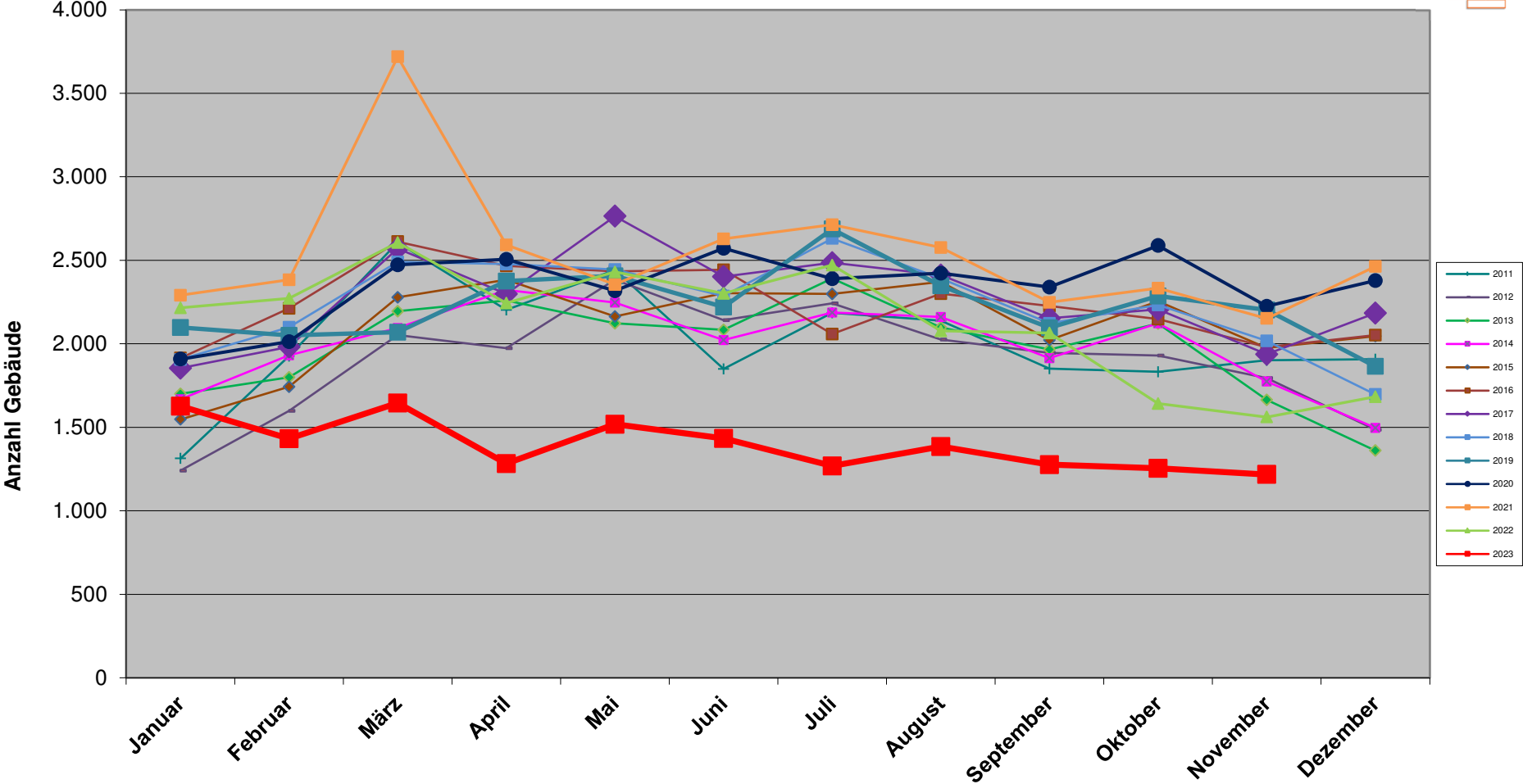
November	Baugenehmigung Gebäude								
	EFH/ZFH			MFH			Gesamt		
	2023	2022	z. VJ	2023	2022	z. VJ	2023	2022	z. VJ
Bayern	870	1.341	-35,1%	348	221	57,5%	1.218	1.562	-22,0%
Oberbayern	321	400	-19,8%	222	85	161,2%	543	485	12,0%
Niederbayern	128	153	-16,3%	30	24	25,0%	158	177	-10,7%
Oberpfalz	87	191	-54,5%	25	13	92,3%	112	204	-45,1%
Oberfranken	59	102	-42,2%	6	2	200,0%	65	104	-37,5%
Mittelfranken	72	148	-51,4%	21	38	-44,7%	93	186	-50,0%
Unterfranken	72	110	-34,5%	6	22	-72,7%	78	132	-40,9%
Schwaben	131	237	-44,7%	38	37	2,7%	169	274	-38,3%

November kumuliert	Baugenehmigung Gebäude								
	EFH/ZFH			MFH (inkl. Wohnheime)			Gesamt		
	2023	2022	z. VJ	2023	2022	z. VJ	2023	2022	z. VJ
Bayern	12.510	20.182	-38,0%	2.832	3.707	-23,6%	15.342	23.889	-35,8%
Oberbayern	4.699	6.252	-24,8%	1.291	1.460	-11,6%	5990	7.712	-22,3%
Niederbayern	1.569	2.884	-45,6%	266	476	-44,1%	1835	3.360	-45,4%
Oberpfalz	1.412	2.540	-44,4%	267	329	-18,8%	1679	2.869	-41,5%
Oberfranken	787	1.455	-45,9%	103	145	-29,0%	890	1.600	-44,4%
Mittelfranken	1.166	2.159	-46,0%	289	497	-41,9%	1455	2.656	-45,2%
Unterfranken	912	1.839	-50,4%	151	282	-46,5%	1063	2.121	-49,9%
Schwaben	1.965	3.053	-35,6%	465	518	-10,2%	2430	3.571	-32,0%

Baugenehmigungen Bayern Wohnungen

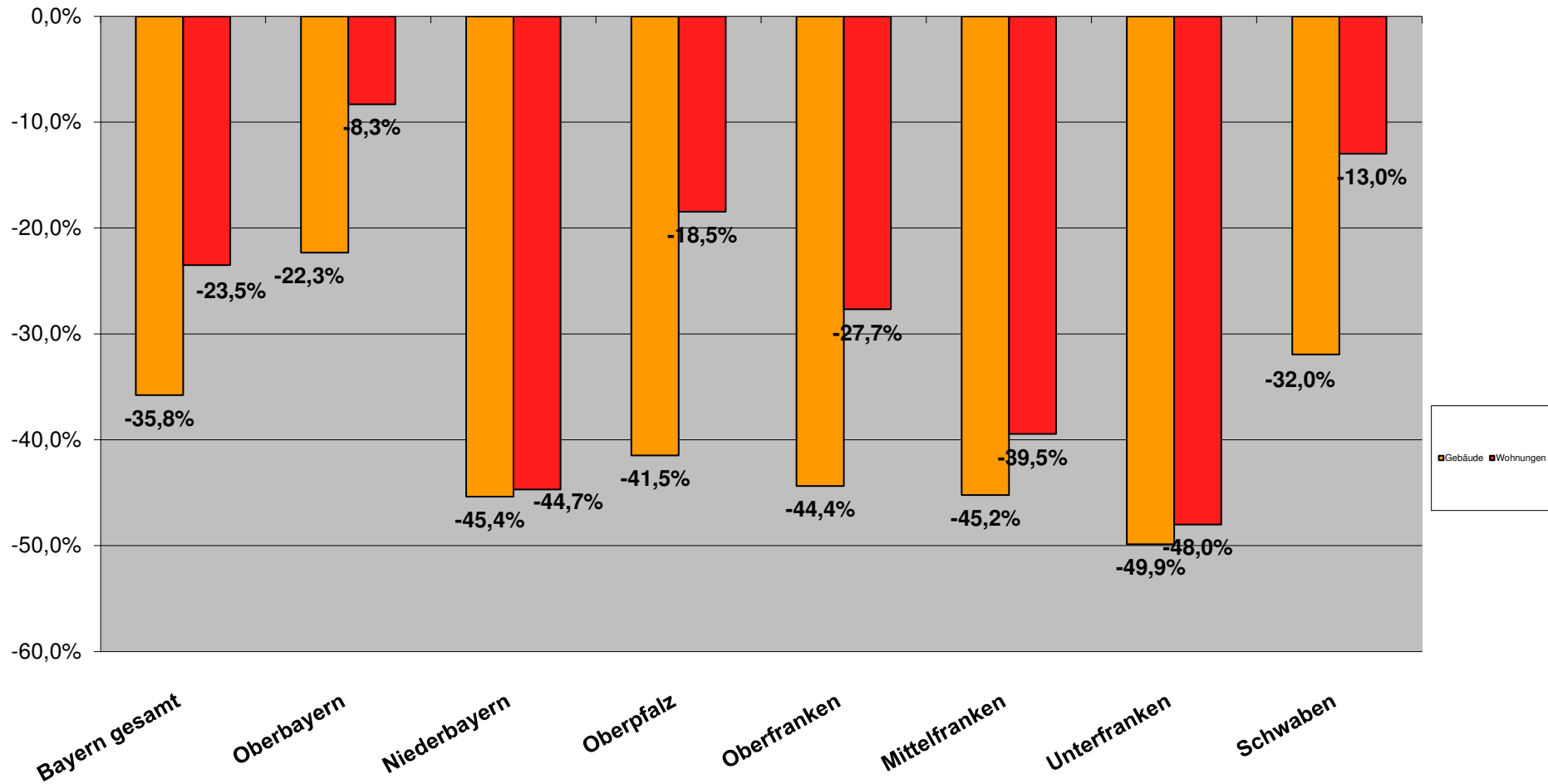


Baugenehmigungen Bayern Wohngebäude

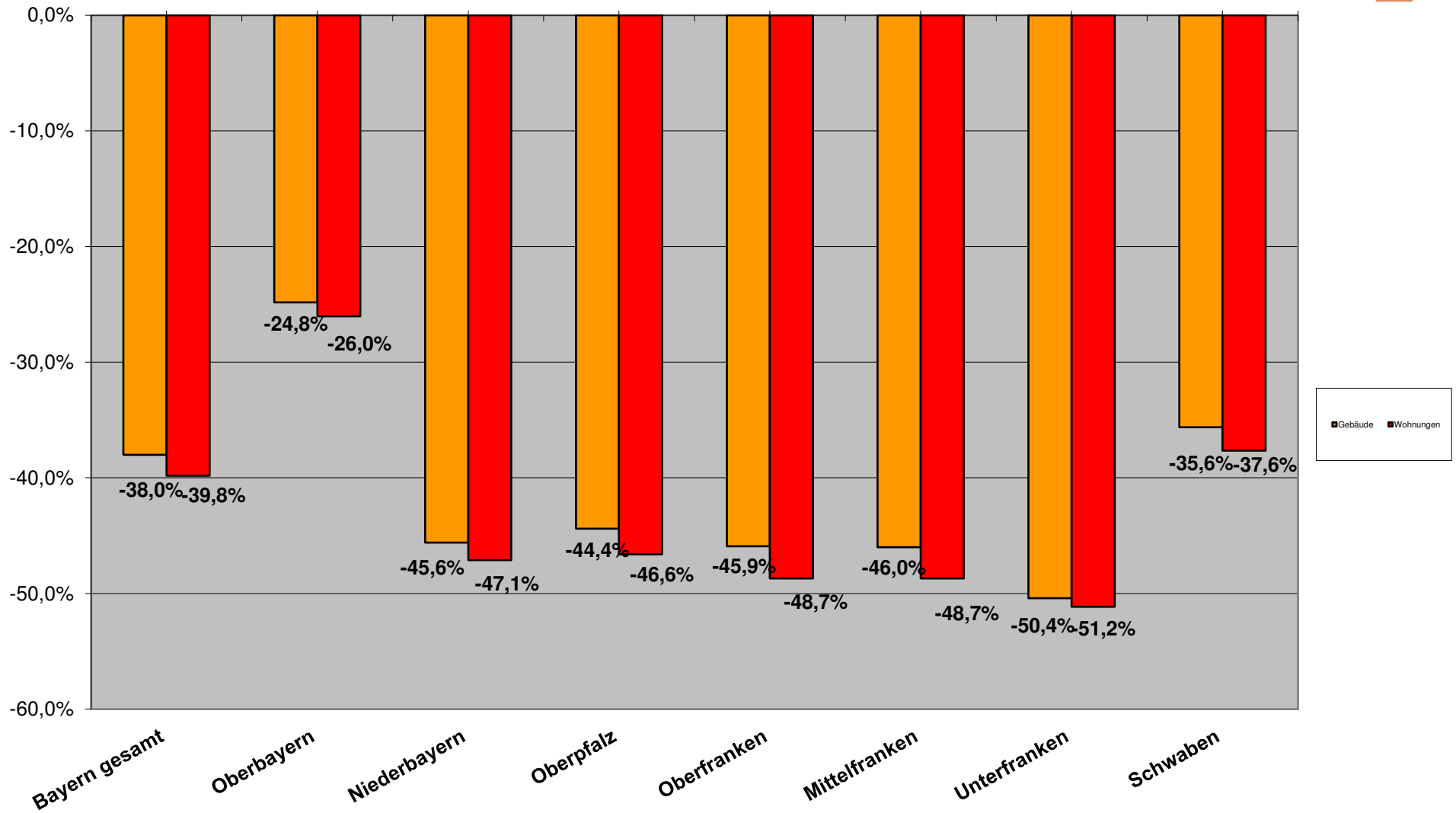


Entwicklung Baugenehmigungen kum. 2023

Wohnbau (EFH/ZFH und MFH)

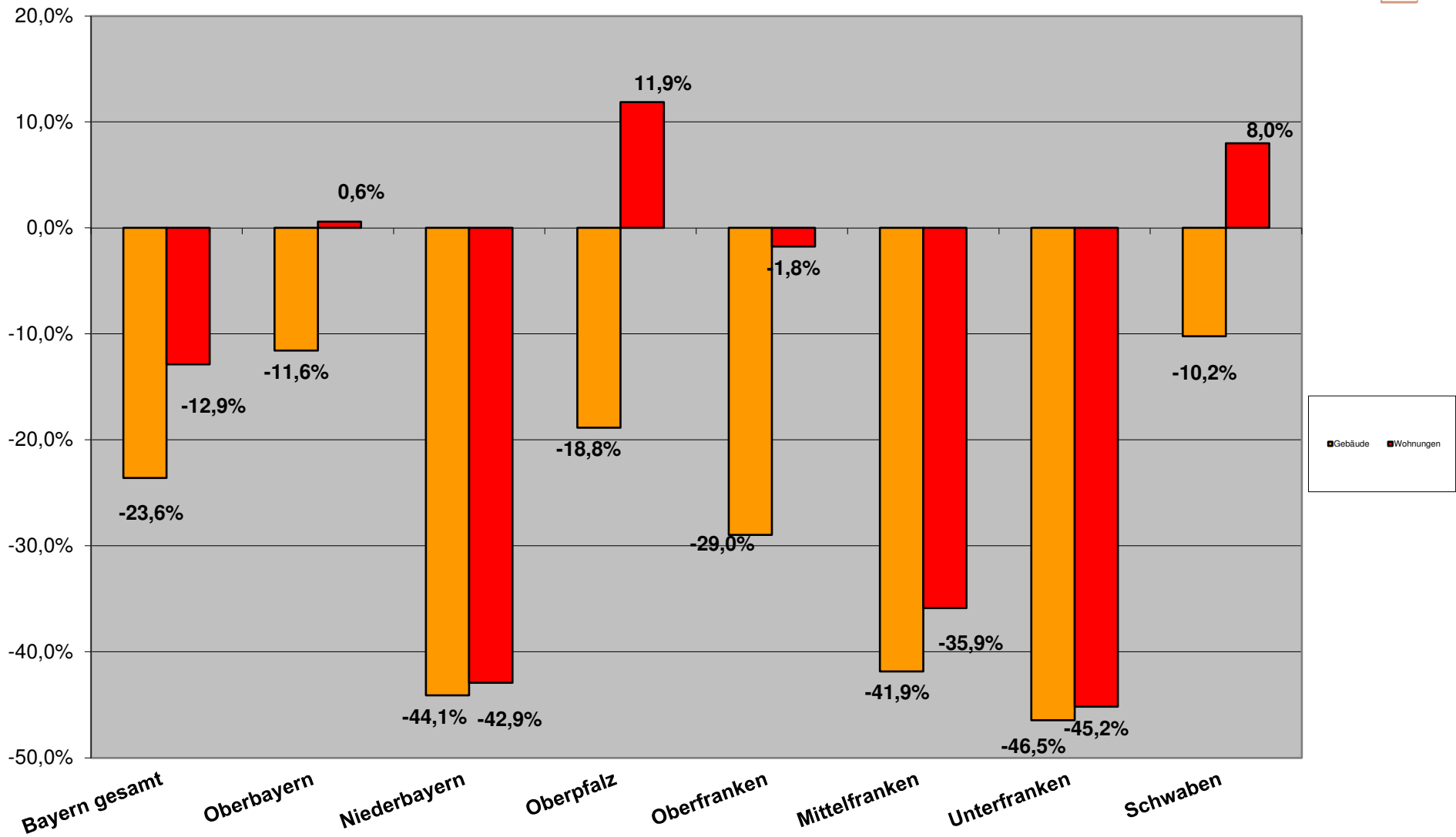


Entwicklung Baugenehmigungen kum. 2023 EFH/ZFH Wohnungsbau



Entwicklung Baugenehmigungen kum. 2023

Mehrfamilienwohnbau



Berichtszeitraum	Errichtung neuer Gebäude								Wohnungen insgesamt 2)
	Wohnbau 1)				Nicht-Wohnbau				
	Gebäude	Rauminhalt	Wohnungen	Veranschlagte Kosten der Bauwerke	Gebäude	Rauminhalt	Nutzfläche	Veranschlagte Kosten der Bauwerke	
Anzahl	1 000 m³	Anzahl	1 000 EUR	Anzahl	1 000 m³	100 m²	1 000 EUR	Anzahl	

1) Einschl. Wohnheime. - 2) In Wohn- und Nichtwohngebäuden einschl. Baumaßnahmen an bestehenden Gebäuden.

November kumuliert

2023	15.342	24.932	45.940	12.635.290	6.069	42.016	56.883	10.260.260	54.614
2022	23.889	35.476	60.053	16.068.349	6.666	46.880	63.309	10.273.325	70.339
2021	27.995	38.846	62.906	16.349.241	7.772	51.916	73.370	10.066.520	73.793
2020	25.756	35.711	61.369	14.269.633	7.130	50.481	71.892	10.008.992	70.875
2019	24.840	35.636	59.195	13.636.637	6.711	43.205	64.565	8.309.836	69.052
2018	25.099	35.454	60.103	13.156.415	7.503	53.574	77.157	9.803.565	68.889
2017	25.064	34.690	58.730	12.303.630	7.330	47.832	70.454	8.176.775	68.292
2016	24.797	34.143	58.640	11.555.506	7.406	44.924	66.686	7.447.500	67.368
2015	23.344	30.175	47.357	9.736.353	7.190	43.690	64.371	6.336.340	55.590
2014	22.446	29.595	47.530	9.129.343	7.476	45.285	64.274	6.023.197	54.202
2013	22.403	29.498	46.508	8.755.748	7.980	47.254	68.768	6.195.814	52.536
2012	21.329	27.224	42.467	7.882.870	8.156	46.782	67.718	6.308.095	47.945
2011	22.251	27.600	41.958	7.854.674	9.086	47.712	70.877	6.238.266	47.412
2010	19.404	23.347	34.529	6.254.840	9.040	45.653	64.890	4.939.218	38.574
2009	16.774	20.537	29.233	5.293.724	7.893	41.553	61.977	5.288.997	32.838

Veränderung Jan. - November 2023 zu

2022	-35,8%	-29,7%	-23,5%	-21,4%	-9,0%	-10,4%	-10,2%	-0,1%	-22,4%
2021	-45,2%	-35,8%	-27,0%	-22,7%	-21,9%	-19,1%	-22,5%	1,9%	-26,0%
2020	-40,4%	-30,2%	-25,1%	-11,5%	-14,9%	-16,8%	-20,9%	2,5%	-22,9%
2019	-38,2%	-30,0%	-22,4%	-7,3%	-9,6%	-2,8%	-11,9%	23,5%	-20,9%
2018	-38,9%	-29,7%	-23,6%	-4,0%	-19,1%	-21,6%	-26,3%	4,7%	-20,7%
2017	-38,8%	-28,1%	-21,8%	2,7%	-17,2%	-12,2%	-19,3%	25,5%	-20,0%
2016	-38,1%	-27,0%	-21,7%	9,3%	-18,1%	-6,5%	-14,7%	37,8%	-18,9%
2015	-34,3%	-17,4%	-3,0%	29,8%	-15,6%	-3,8%	-11,6%	61,9%	-1,8%
2014	-31,6%	-15,8%	-3,3%	38,4%	-18,8%	-7,2%	-11,5%	70,3%	0,8%
2013	-31,5%	-15,5%	-1,2%	44,3%	-23,9%	-11,1%	-17,3%	65,6%	4,0%
2012	-28,1%	-8,4%	8,2%	60,3%	-25,6%	-10,2%	-16,0%	62,7%	13,9%
2011	-31,1%	-9,7%	9,5%	60,9%	-33,2%	-11,9%	-19,7%	64,5%	15,2%
2010	-20,9%	6,8%	33,0%	102,0%	-32,9%	-8,0%	-12,3%	107,7%	41,6%
2009	-8,5%	21,4%	57,2%	138,7%	-23,1%	1,1%	-8,2%	94,0%	66,3%

Monat November 2023 zu

2022	-22,0%	8,7%	40,3%	22,5%	14,3%	16,5%	20,9%	32,1%	37,5%
2021	-43,4%	-21,3%	-1,7%	-4,1%	-10,2%	-17,8%	-10,1%	6,7%	-6,6%
2020	-53,0%	-32,3%	-14,6%	-13,3%	-33,8%	-49,9%	-50,6%	-37,7%	-21,2%
2019	-44,7%	-28,1%	-14,2%	-4,8%	-10,2%	-1,6%	-8,2%	26,1%	-17,5%
2018	-39,6%	-7,5%	28,4%	34,5%	-8,7%	-45,2%	-33,7%	-1,1%	22,1%
2017	-37,1%	-11,9%	5,6%	31,6%	-10,7%	-20,2%	-19,6%	21,9%	-6,9%
2016	-38,5%	-8,4%	16,1%	40,2%	-5,4%	5,8%	-2,8%	56,5%	11,0%
2015	-38,4%	-14,8%	-0,1%	33,4%	-10,0%	-0,1%	-12,6%	46,4%	-5,4%
2014	-31,3%	8,2%	38,1%	84,3%	4,4%	11,9%	7,2%	127,9%	32,9%
2013	-26,8%	7,8%	35,5%	87,6%	-11,1%	6,1%	-6,0%	115,9%	32,6%
2012	-32,1%	-0,4%	26,7%	81,7%	-13,1%	-0,7%	-6,3%	47,3%	26,6%
2011	-35,9%	1,6%	33,7%	79,3%	-35,5%	-24,7%	-24,3%	40,1%	35,2%
2010	-24,6%	18,3%	60,5%	117,1%	-23,2%	-5,2%	-13,4%	143,9%	63,0%
2009	-13,7%	38,9%	96,9%	184,9%	-29,8%	-3,5%	-11,4%	82,4%	95,8%

Baugenehmigungen Monatsvergleich Niederbayern + Oberbayern + Oberpfalz

WOHNUNGEN

November	2023	2022	Veränd.	2023	2022	Veränd.	2023	2022	Veränd.
	EFH	EFH		MFH	MFH		NWG	NWG	
Zusammenfassung (Obb./Ndb./Opf.)	620	838	-26,0%	3447	996	246,1%	50	22	127,3%

Niederbayern	EFH	EFH	Veränd.	MFH	MFH	Veränd.	NWG	NWG	Veränd.
Deggendorf	14	25	-44,0%	0	18	-100,0%	0	0	
Dingolfing-Landau	21	5	320,0%	65	4	1525,0%	1	0	
Freyung-Grafenau	10	10	0,0%	0	6	-100,0%	0	0	
Kelheim	19	17	11,8%	11	22	-50,0%	2	0	
Landshut	18	11	63,6%	8	0		0	0	
Landshut-Stadt	1	5	-80,0%	4	5	-20,0%	0	0	
Passau	17	39	-56,4%	3	20	-85,0%	0	2	-100,0%
Passau-Stadt	0	2	-100,0%	30	0		0	0	
Regen	9	6	50,0%	16	7	128,6%	0	1	-100,0%
Rottal-Inn	22	17	29,4%	46	0		0	0	
Straubing-Bogen	12	36	-66,7%	8	21	-61,9%	0	0	
Straubing-Stadt	8	2	300,0%	94	55	70,9%	0	0	
Gesamt	151	175	-13,7%	285	158	80,4%	3	3	0,0%

Oberbayern	2023	2022	Veränd.	2023	2022	Veränd.	2023	2022	Veränd.
	EFH	EFH		MFH	MFH		NWG	NWG	
Altötting	12	10	20,0%	8	22	-63,6%	0	0	
Bad Tölz-Wolfratshausen	7	11	-36,4%	18	16	12,5%	0	5	-100,0%
Berchtesgadener Land	5	5	0,0%	27	8	237,5%	1	0	
Dachau	7	28	-75,0%	48	90	-46,7%	0	0	
Ebersberg	2	14	-85,7%	27	4	575,0%	0	0	
Eichstätt	16	35	-54,3%	0	6	-100,0%	2	0	
Erding	34	23	47,8%	7	53	-86,8%	2	0	
Freising	25	26	-3,8%	65	56	16,1%	7	1	600,0%
Fürstenfeldbruck	5	29	-82,8%	21	21	0,0%	0	0	
Garmisch-Partenkirchen	13	11	18,2%	19	39	-51,3%	0	0	
Ingolstadt-Stadt	14	18	-22,2%	37	71	-47,9%	0	0	
Landsberg a. Lech	24	18	33,3%	0	0		0	0	
Miesbach	19	8	137,5%	15	0		1	0	
Mühldorf a. Inn	7	19	-63,2%	0	0		0	0	
München	14	17	-17,6%	8	3	166,7%	0	0	
München-Stadt	59	52	13,5%	2468	263	838,4%	30	1	2900,0%
Neuburg-Schrobenhausen	7	9	-22,2%	8	0		0	2	-100,0%
Pfaffenhofen a.d. Ilm	20	19	5,3%	16	37	-56,8%	1	1	0,0%
Rosenheim	39	34	14,7%	21	26	-19,2%	1	3	-66,7%
Rosenheim-Stadt	6	0		29	0		0	0	
Starnberg	16	26	-38,5%	3	4	-25,0%	0	0	
Traunstein	13	19	-31,6%	9	17	-47,1%	0	0	
Weilheim-Schongau	3	19	-84,2%	3	0		0	0	
Gesamt	367	450	-18,4%	2857	736	288,2%	45	13	246,2%

Oberpfalz	2023	2022	Veränd.	2023	2022	Veränd.	2023	2022	Veränd.
	EFH	EFH		MFH	MFH		NWG	NWG	
Amberg-Stadt	3	2	50,0%	0	8	-100,0%	0	0	
Amberg-Sulzbach	3	18	-83,3%	0	0		0	0	
Cham	24	24	0,0%	35	0		0	5	-100,0%
Neumarkt i.d.OPf.	12	44	-72,7%	5	21	-76,2%	0	0	
Neustadt a.d. Waldnaab	8	23	-65,2%	6	0		2	1	100,0%
Regensburg	26	67	-61,2%	37	41	-9,8%	0	0	
Regensburg-Stadt	5	8	-37,5%	189	18	950,0%	0	0	
Schwandorf	13	21	-38,1%	9	14	-35,7%	0	0	
Tirschenreuth	8	5	60,0%	24	0		0	0	
Weiden i.d.OPf.-Stadt	0	1	-100,0%	0	0		0	0	
Gesamt	102	213	-52,1%	305	102	199,0%	2	6	-66,7%

Baugenehmigungen Monatsvergleich

	2023	2022		2023	2022		2023	2022	
Schwaben	EFH	EFH	Veränd.	MFH	MFH	Veränd.	NWG	NWG	Veränd.
Aichach-Friedberg	17	55	-69,1%	14	26	-46,2%	1	0	
Augsburg	21	22	-4,5%	22	26	-15,4%	0	0	
Augsburg (Stadt)	4	9	-55,6%	137	95	44,2%	2	0	
Dillingen a.d.Donau	6	16	-62,5%	21	3	600,0%	2	0	
Günzburg	15	25	-40,0%	15	14	7,1%	0	0	
Neu-Ulm	5	12	-58,3%	27	46	-41,3%	0	0	
Lindau (Bodensee)	4	6	-33,3%	15	15	0,0%	0	1	-100,0%
Ostallgäu	12	19	-36,8%	9	55	-83,6%	1	2	-50,0%
Unterallgäu	21	44	-52,3%	0	87	-100,0%	0	1	-100,0%
Donau-Ries	16	29	-44,8%	18	38	-52,6%	6	0	
Oberallgäu	24	14	71,4%	26	18	44,4%	5	0	
Kaufbeuren	3	0		0	0		0	0	
Kempton (Allgäu)	8	1	700,0%	12	15	-20,0%	0	0	
Memmingen	1	11	-90,9%	10	22	-54,5%	0	0	
Gesamt	157	263	-40,3%	326	460	-29,1%	17	4	325,0%

Baugenehmigungen Monatsvergleich Wohnungen

	2023	2022		2023	2022		2023	2022	
November	EFH	EFH	Veränd.	MFH	MFH	Veränd.	NWG	NWG	Veränd.
Zusammenfassung	225	391	-42,5%	416	752	-44,7%	2	5	-60,0%

Oberfranken	EFH	EFH	Veränd.	MFH	MFH	Veränd.	NWG	NWG	Veränd.
Bamberg	18	28	-35,7%	9	9	0,0%	0	0	
Bamberg-Stadt	2	7	-71,4%	20	0		0	0	
Bayreuth	11	6	83,3%	0	0		0	0	
Bayreuth-Stadt	0	2	-100,0%	6	0		0	0	
Coburg	6	6	0,0%	0	0		0	0	
Coburg-Stadt	1	0		0	0		0	0	
Forchheim	9	13	-30,8%	0	0		0	0	
Hof	4	10	-60,0%	0	0		0	0	
Hof-Stadt	0	1	-100,0%	0	0		0	0	
Kronach	4	7	-42,9%	0	0		0	0	
Kulmbach	2	7	-71,4%	0	0		0	0	
Lichtenfels	4	11	-63,6%	0	0		0	0	
Wunsiedel	3	6	-50,0%	13	0		0	0	
Gesamt	64	104	-38,5%	48	9	433,3%	0	0	

	2023	2022		2023	2022		2023	2022	
Mittelfranken	EFH	EFH	Veränd.	MFH	MFH	Veränd.	NWG	NWG	Veränd.
Ansbach	9	32	-71,9%	19	0		0	0	
Ansbach-Stadt	0	0		0	0		0	0	
Erlangen	11	13	-15,4%	12	160	-92,5%	0	0	
Erlangen-Höchstadt	4	9	-55,6%	0	72	-100,0%	0	0	
Fürth	2	10	-80,0%	0	32	-100,0%	0	0	
Fürth-Stadt	3	7	-57,1%	0	99	-100,0%	0	0	
Nürnberg (Stadt)	5	10	-50,0%	219	36	508,3%	0	0	
Nürnberger Land	6	18	-66,7%	4	7	-42,9%	0	0	
Neustadt / Aisch	4	5	-20,0%	27	0		0	0	
Roth	19	30	-36,7%	17	63	-73,0%	1	0	
Schwabach	3	6	-50,0%	19	0		0	0	
Weißenburg-Gunzenh.	12	18	-33,3%	17	21	-19,0%	0	0	
Gesamt	78	158	-50,6%	334	490	-31,8%	1	0	

	2023	2022		2023	2022		2023	2022	
Unterfranken	EFH	EFH	Veränd.	MFH	MFH	Veränd.	NWG	NWG	Veränd.
Aschaffenburg	6	15	-60,0%	0	19	-100,0%	0	2	-100,0%
Bad Kissingen	10	14	-28,6%	9	21	-57,1%	0	0	
Rhön-Grabfeld	6	4	50,0%	3	0		0	0	
Haßberge	6	7	-14,3%	0	0		0	0	
Kitzingen	10	20	-50,0%	0	3	-100,0%	0	2	-100,0%
Miltenberg	18	5	260,0%	3	0		0	1	-100,0%
Main-Spessart	11	15	-26,7%	3	0		0	0	
Schweinfurt	4	18	-77,8%	16	9	77,8%	0	0	
Würzburg	10	17	-41,2%	0	15	-100,0%	1	0	
Aschaffenburg (Stadt)	1	9	-88,9%	0	10	-100,0%	0	0	
Schweinfurt (Stadt)	1	0		0	144	-100,0%	0	0	
Würzburg (Stadt)	0	5	-100,0%	0	32	-100,0%	0	0	
Gesamt	83	129	-35,7%	34	253	-86,6%	1	5	-80,0%

Baugenehmigungen kumuliert zum November WOHNUNGEN

Niederbayern + Oberbayern + Oberpfalz

November kum.	2023	2022	Veränd.	2023	2022	Veränd.	2023	2022	Veränd.
	EFH	EFH		MFH	MFH		NWG	NWG	
Zusammenfassung <small>(Obb./Ndb./Opf.)</small>	8765	13672	-35,9%	20268	21853	-7,3%	726	1001	-27,5%

Niederbayern	EFH	EFH	Veränd.	MFH	MFH	Veränd.	NWG	NWG	Veränd.
Deggendorf	162	400	-59,5%	252	609	-58,6%	6	1	500,0%
Dingolfing-Landau	196	298	-34,2%	145	466	-68,9%	9	9	0,0%
Freyung-Grafenau	101	201	-49,8%	68	95	-28,4%	1	1	0,0%
Kelheim	238	341	-30,2%	180	626	-71,2%	8	7	14,3%
Landshut	223	417	-46,5%	191	364	-47,5%	8	22	-63,6%
Landshut-Stadt	29	83	-65,1%	372	294	26,5%	1	2	-50,0%
Passau	286	614	-53,4%	263	655	-59,8%	8	26	-69,2%
Passau-Stadt	34	50	-32,0%	133	241	-44,8%	0	1	-100,0%
Regen	83	191	-56,5%	56	192	-70,8%	5	11	-54,5%
Rottal-Inn	218	313	-30,4%	185	495	-62,6%	14	18	-22,2%
Straubing-Bogen	205	457	-55,1%	242	331	-26,9%	1	32	-96,9%
Straubing-Stadt	42	71	-40,8%	575	297	93,6%	3	0	
Gesamt	1817	3436	-47,1%	2662	4665	-42,9%	64	130	-50,8%

Oberbayern	2023	2022	Veränd.	2023	2022	Veränd.	2023	2022	Veränd.
	EFH	EFH		MFH	MFH		NWG	NWG	
Altötting	130	154	-15,6%	110	274	-59,9%	7	5	40,0%
Bad Tölz-Wolfratshausen	176	209	-15,8%	328	209	56,9%	34	27	25,9%
Berchtesgadener Land	78	98	-20,4%	534	321	66,4%	35	2	1650,0%
Dachau	226	307	-26,4%	347	483	-28,2%	5	9	-44,4%
Ebersberg	132	132	0,0%	404	142	184,5%	13	29	-55,2%
Eichstätt	281	545	-48,4%	414	279	48,4%	32	103	-68,9%
Erding	241	315	-23,5%	464	707	-34,4%	19	46	-58,7%
Freising	255	395	-35,4%	650	277	134,7%	14	10	40,0%
Fürstenfeldbruck	209	315	-33,7%	318	259	22,8%	8	6	33,3%
Garmisch-Partenkirchen	61	89	-31,5%	126	144	-12,5%	7	1	600,0%
Ingolstadt-Stadt	106	201	-47,3%	557	512	8,8%	5	24	-79,2%
Landsberg a. Lech	281	358	-21,5%	411	205	100,5%	22	20	10,0%
Miesbach	136	159	-14,5%	146	294	-50,3%	5	28	-82,1%
Mühldorf a. Inn	202	383	-47,3%	193	267	-27,7%	5	7	-28,6%
München	367	487	-24,6%	329	1326	-75,2%	27	11	145,5%
München-Stadt	736	685	7,4%	7080	5617	26,0%	205	341	-39,9%
Neuburg-Schrobenhausen	209	300	-30,3%	203	136	49,3%	18	11	63,6%
Pfaffenhofen a.d. Ilm	274	446	-38,6%	240	475	-49,5%	15	11	36,4%
Rosenheim	436	598	-27,1%	675	1162	-41,9%	29	55	-47,3%
Rosenheim-Stadt	51	41	24,4%	151	265	-43,0%	1	1	0,0%
Sarnberg	286	270	5,9%	172	186	-7,5%	61	37	64,9%
Traunstein	246	341	-27,9%	254	357	-28,9%	41	12	241,7%
Weilheim-Schongau	212	379	-44,1%	353	478	-26,2%	17	18	-5,6%
Gesamt	5331	7207	-26,0%	14459	14375	0,6%	625	814	-23,2%

Oberpfalz	2023	2022	Veränd.	2022	2022	Veränd.	2022	2022	Veränd.
	EFH	EFH		MFH	MFH		NWG	NWG	
Amberg-Stadt	31	37	-16,2%	47	97	-51,5%	0	0	
Amberg-Sulzbach	114	287	-60,3%	59	124	-52,4%	1	2	-50,0%
Cham	219	408	-46,3%	125	260	-51,9%	1	27	-96,3%
Neumarkt i.d.OPf.	205	452	-54,6%	394	494	-20,2%	9	7	28,6%
Neustadt a.d. Waldnaab	135	270	-50,0%	77	90	-14,4%	3	5	-40,0%
Regensburg	447	925	-51,7%	547	506	8,1%	10	4	150,0%
Regensburg-Stadt	125	91	37,4%	1401	562	149,3%	10	9	11,1%
Schwandorf	250	374	-33,2%	325	498	-34,7%	3	2	50,0%
Tirschenreuth	84	162	-48,1%	141	39	261,5%	0	1	-100,0%
Weiden i.d.OPf.-Stadt	7	23	-69,6%	31	143	-78,3%	0	0	
Gesamt	1617	3029	-46,6%	3147	2813	11,9%	37	57	-35,1%

Baugenehmigungen kumuliert

November kum.	2023	2022		2022	2022		2022	2022	
Schwaben	EFH	EFH	Veränd.	MFH	MFH	Veränd.	NWG	NWG	Veränd.
Aichach-Friedberg	253	403	-37,2%	331	330	0,3%	8	8	0,0%
Augsburg	402	557	-27,8%	506	608	-16,8%	9	27	-66,7%
Augsburg (Stadt)	133	87	52,9%	1509	371	306,7%	17	2	750,0%
Dillingen a.d.Donau	168	242	-30,6%	150	192	-21,9%	4	5	-20,0%
Günzburg	179	370	-51,6%	182	319	-42,9%	3	25	-88,0%
Neu-Ulm	176	324	-45,7%	458	485	-5,6%	68	6	1033,3%
Lindau (Bodensee)	60	69	-13,0%	134	282	-52,5%	1	71	-98,6%
Ostallgäu	163	386	-57,8%	153	392	-61,0%	4	17	-76,5%
Unterrallgäu	253	449	-43,7%	266	347	-23,3%	11	22	-50,0%
Donau-Ries	255	425	-40,0%	148	287	-48,4%	9	10	-10,0%
Oberallgäu	130	218	-40,4%	245	230	6,5%	23	60	-61,7%
Kaufbeuren	29	44	-34,1%	262	94	178,7%	0	18	-100,0%
Kempten (Allgäu)	44	25	76,0%	172	233	-26,2%	1	21	-95,2%
Memmingen	23	38	-39,5%	100	105	-4,8%	0	1	-100,0%
Gesamt	2268	3637	-37,6%	4616	4275	8,0%	158	293	-46,1%

Baugenehmigungen kumuliert Wohnungen

	2023	2022		2022	2022		2022	2022	
November kumuliert	EFH	EFH	Veränd.	MFH	MFH	Veränd.	NWG	NWG	Veränd.
Zusammenfassung	3204	6350	-49,5%	6819	10266	-33,6%	100	132	-24,2%

Oberfranken			Veränd.			Veränd.			Veränd.
Bamberg	175	346	-49,4%	121	149	-18,8%	1	2	-50,0%
Bamberg-Stadt	21	36	-41,7%	310	150	106,7%	0	0	
Bayreuth	149	236	-36,9%	107	195	-45,1%	3	3	0,0%
Bayreuth-Stadt	16	20	-20,0%	327	122	168,0%	0	0	
Coburg	67	103	-35,0%	167	70	138,6%	0	0	
Coburg-Stadt	11	16	-31,3%	42	112	-62,5%	0	0	
Forchheim	131	297	-55,9%	51	69	-26,1%	3	6	-50,0%
Hof	65	179	-63,7%	50	50	0,0%	6	0	
Hof-Stadt	12	24	-50,0%	4	22	-81,8%	1	1	0,0%
Kronach	36	84	-57,1%	8	70	-88,6%	0	0	
Kulmbach	58	100	-42,0%	104	148	-29,7%	3	1	200,0%
Lichtenfels	73	126	-42,1%	18	125	-85,6%	1	2	-50,0%
Wunsiedel	41	100	-59,0%	20	71	-71,8%	1	5	-80,0%
Gesamt	855	1667	-48,7%	1329	1353	-1,8%	19	20	-5,0%

	2023	2022		2022	2022		2022	2022	
Mittelfranken	EFH	EFH	Veränd.	MFH	MFH	Veränd.	NWG	NWG	Veränd.
Ansbach	235	496	-52,6%	308	412	-25,2%	7	4	75,0%
Ansbach-Stadt	21	50	-58,0%	116	269	-56,9%	0	0	
Erlangen	81	73	11,0%	522	349	49,6%	0	6	-100,0%
Erlangen-Höchstadt	90	296	-69,6%	249	731	-65,9%	5	19	-73,7%
Fürth	148	175	-15,4%	109	538	-79,7%	0	6	-100,0%
Fürth-Stadt	65	73	-11,0%	253	703	-64,0%	1	2	-50,0%
Nürnberg (Stadt)	132	275	-52,0%	1912	2702	-29,2%	4	6	-33,3%
Nürnberger Land	162	311	-47,9%	244	207	17,9%	1	2	-50,0%
Neustadt / Aisch	40	196	-79,6%	134	70	91,4%	1	0	
Roth	204	287	-28,9%	214	138	55,1%	3	2	50,0%
Schwabach	15	37	-59,5%	57	100	-43,0%	0	2	-100,0%
Weißenburg-Gunzenh.	96	244	-60,7%	45	273	-83,5%	26	4	550,0%
Gesamt	1289	2513	-48,7%	4163	6492	-35,9%	48	53	-9,4%

	2023	2022		2022	2022		2022	2022	
Unterfranken	EFH	EFH	Veränd.	MFH	MFH	Veränd.	NWG	NWG	Veränd.
Aschaffenburg	101	204	-50,5%	70	237	-70,5%	2	11	-81,8%
Bad Kissingen	126	201	-37,3%	77	95	-18,9%	1	2	-50,0%
Rhön-Grabfeld	86	172	-50,0%	67	102	-34,3%	0	2	-100,0%
Haßberge	71	179	-60,3%	8	58	-86,2%	1	1	0,0%
Kitzingen	115	265	-56,6%	86	131	-34,4%	6	14	-57,1%
Miltenberg	91	197	-53,8%	153	298	-48,7%	5	13	-61,5%
Main-Spessart	101	214	-52,8%	46	93	-50,5%	1	4	-75,0%
Schweinfurt	111	273	-59,3%	61	156	-60,9%	2	0	
Würzburg	179	311	-42,4%	185	260	-28,8%	7	11	-36,4%
Aschaffenburg	23	74	-68,9%	90	190	-52,6%	3	0	
Schweinfurt	22	17	29,4%	30	267	-88,8%	0	0	
Würzburg	34	63	-46,0%	454	534	-15,0%	5	1	400,0%
Gesamt	1060	2170	-51,2%	1327	2421	-45,2%	33	59	-44,1%