

Baugenehmigungen BAYERN

Oktober 2023

Inhalt:

1. Übersicht Baugenehmigungen Bayern (Regierungsbezirke) Wohnbau nach Haustyp (EFH/ZFH und MFH)
2. Diagramm Genehmigungen Wohngebäude nach Monaten
3. Diagramm Genehmigungen Wohnungen nach Monaten
4. Diagramm Wohnungen und Gebäude Wohnbau und Regierungsbezirk kumuliert
5. Diagramm Wohnungen und Gebäude EFH/ZFH und Regierungsbezirk kumuliert
6. Diagramm Wohnungen und Gebäude MFH und Regierungsbezirk kumuliert
7. Genehmigungen nach Sektor (Wohnbau oder Nichtwohnbau)
8. Baugenehmigungen nach Bezirken und Landkreisen Monat
9. Baugenehmigungen nach Bezirken und Landkreisen kumuliert

Übersicht



Oktober Einzelmonat	Baugenehmigung Wohnungen								
	EFH/ZFH			MFH			Gesamt		
	2023	2022	z. VJ	2023	2022	z. VJ	2023	2022	z. VJ
Bayern	1.142	1.580	-27,7%	4.023	2.548	57,9%	5.165	4.128	25,1%
Oberbayern	388	466	-16,7%	1304	863	51,1%	1692	1329	27,3%
Niederbayern	156	241	-35,3%	241	297	-18,9%	397	538	-26,2%
Oberpfalz	146	207	-29,5%	875	360	143,1%	1021	567	80,1%
Oberfranken	76	92	-17,4%	327	60	445,0%	403	152	165,1%
Mittelfranken	95	149	-36,2%	392	498	-21,3%	487	647	-24,7%
Unterfranken	84	153	-45,1%	76	34	123,5%	160	187	-14,4%
Schwaben	197	272	-27,6%	808	436	85,3%	1005	708	41,9%

Oktober kumuliert	Baugenehmigung Wohnungen								
	EFH/ZFH			MFH (inkl. Wohnheime)			Gesamt		
	2023	2022	z. VJ	2023	2022	z. VJ	2023	2022	z. VJ
Bayern	13.235	22.167	-40,3%	27.514	34.186	-19,5%	40.749	56.353	-27,7%
Oberbayern	4.964	6.757	-26,5%	11.602	13.639	-14,9%	16566	20.396	-18,8%
Niederbayern	1.666	3.261	-48,9%	2.377	4.507	-47,3%	4043	7.768	-48,0%
Oberpfalz	1.515	2.816	-46,2%	2.842	2.711	4,8%	4357	5.527	-21,2%
Oberfranken	791	1.563	-49,4%	1.281	1.344	-4,7%	2072	2.907	-28,7%
Mittelfranken	1.211	2.355	-48,6%	3.829	6.002	-36,2%	5040	8.357	-39,7%
Unterfranken	977	2.041	-52,1%	1.293	2.168	-40,4%	2270	4.209	-46,1%
Schwaben	2.111	3.374	-37,4%	4.290	3.815	12,5%	6401	7.189	-11,0%

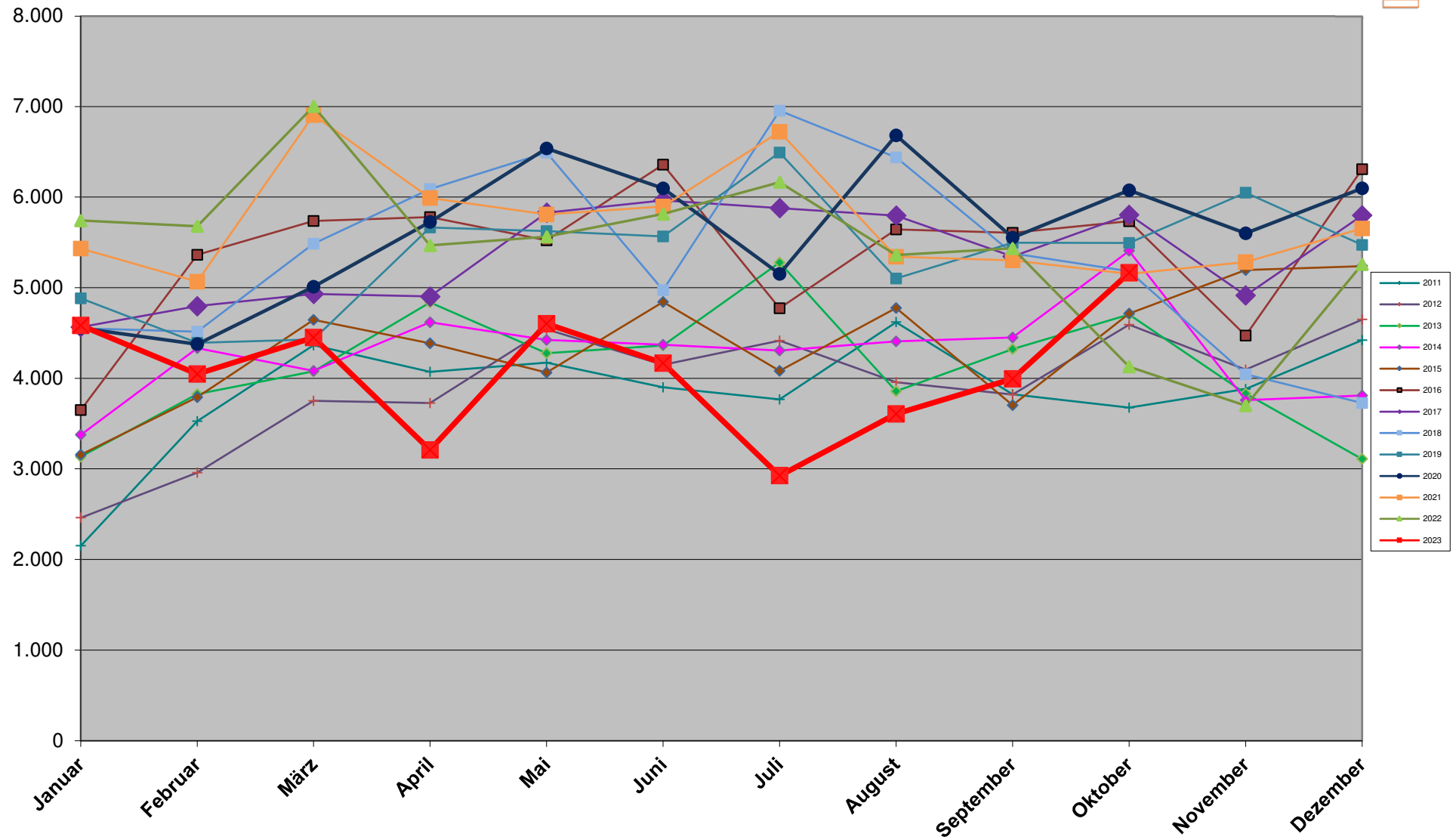
Übersicht



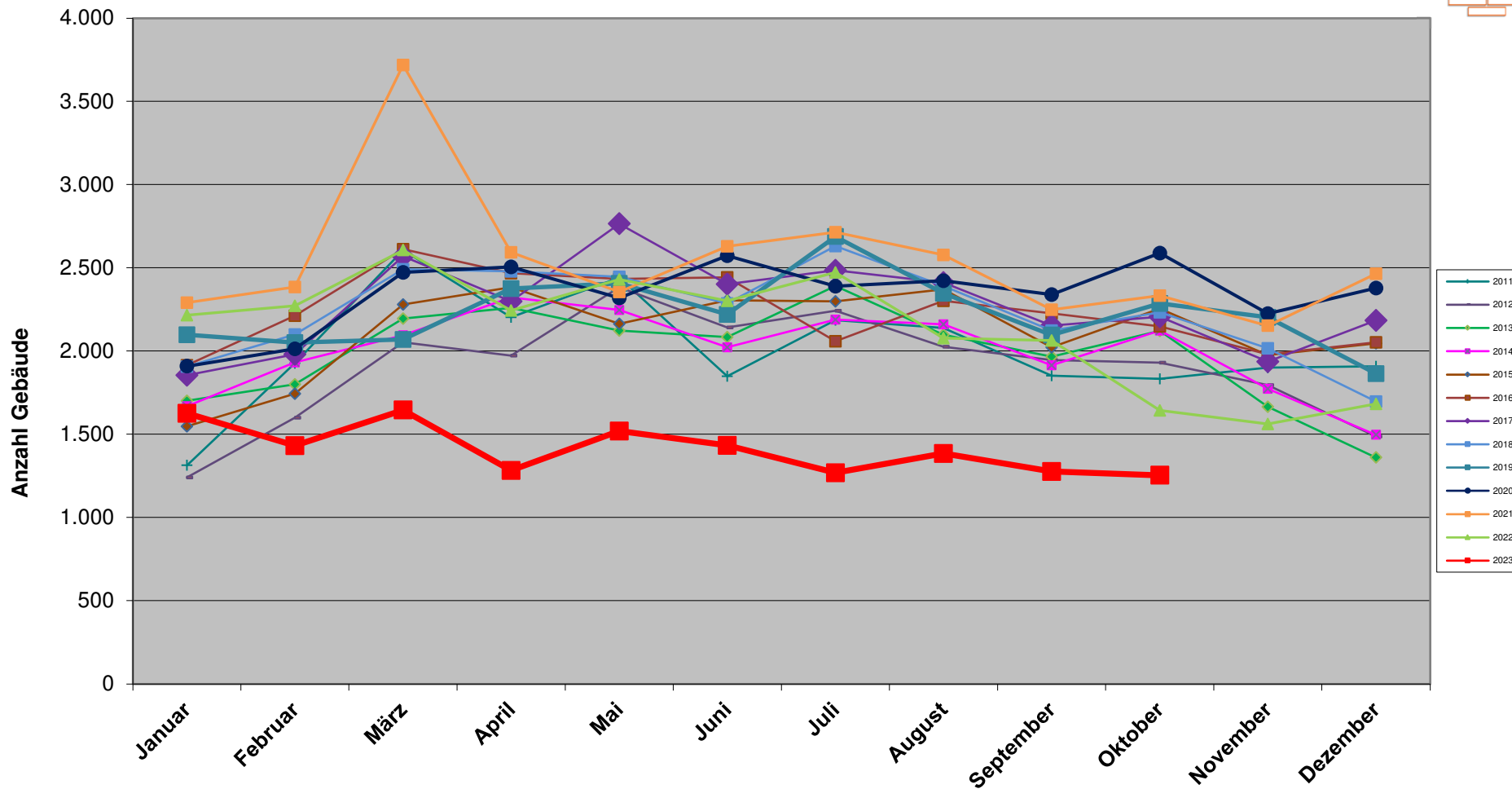
Oktober Einzelmonat	Baugenehmigung Gebäude								
	EFH/ZFH			MFH			Gesamt		
	2023	2022	z. VJ	2023	2022	z. VJ	2023	2022	z. VJ
Bayern	986	1.385	-28,8%	268	258	3,9%	1.254	1.643	-23,7%
Oberbayern	333	412	-19,2%	94	93	1,1%	427	505	-15,4%
Niederbayern	128	207	-38,2%	26	28	-7,1%	154	235	-34,5%
Oberpfalz	127	183	-30,6%	35	37	-5,4%	162	220	-26,4%
Oberfranken	70	88	-20,5%	13	9	44,4%	83	97	-14,4%
Mittelfranken	81	129	-37,2%	28	39	-28,2%	109	168	-35,1%
Unterfranken	70	127	-44,9%	15	5	200,0%	85	132	-35,6%
Schwaben	177	239	-25,9%	57	47	21,3%	234	286	-18,2%

Oktober kumuliert	Baugenehmigung Gebäude								
	EFH/ZFH			MFH (inkl. Wohnheime)			Gesamt		
	2023	2022	z. VJ	2023	2022	z. VJ	2023	2022	z. VJ
Bayern	11.640	18.841	-38,2%	2.484	3.486	-28,7%	14.124	22.327	-36,7%
Oberbayern	4.378	5.852	-25,2%	1.069	1.375	-22,3%	5447	7.227	-24,6%
Niederbayern	1.441	2.731	-47,2%	236	452	-47,8%	1677	3.183	-47,3%
Oberpfalz	1.325	2.349	-43,6%	242	316	-23,4%	1567	2.665	-41,2%
Oberfranken	728	1.353	-46,2%	97	143	-32,2%	825	1.496	-44,9%
Mittelfranken	1.094	2.011	-45,6%	268	459	-41,6%	1362	2.470	-44,9%
Unterfranken	840	1.729	-51,4%	145	260	-44,2%	985	1.989	-50,5%
Schwaben	1.834	2.816	-34,9%	427	481	-11,2%	2261	3.297	-31,4%

Baugenehmigungen Bayern Wohnungen

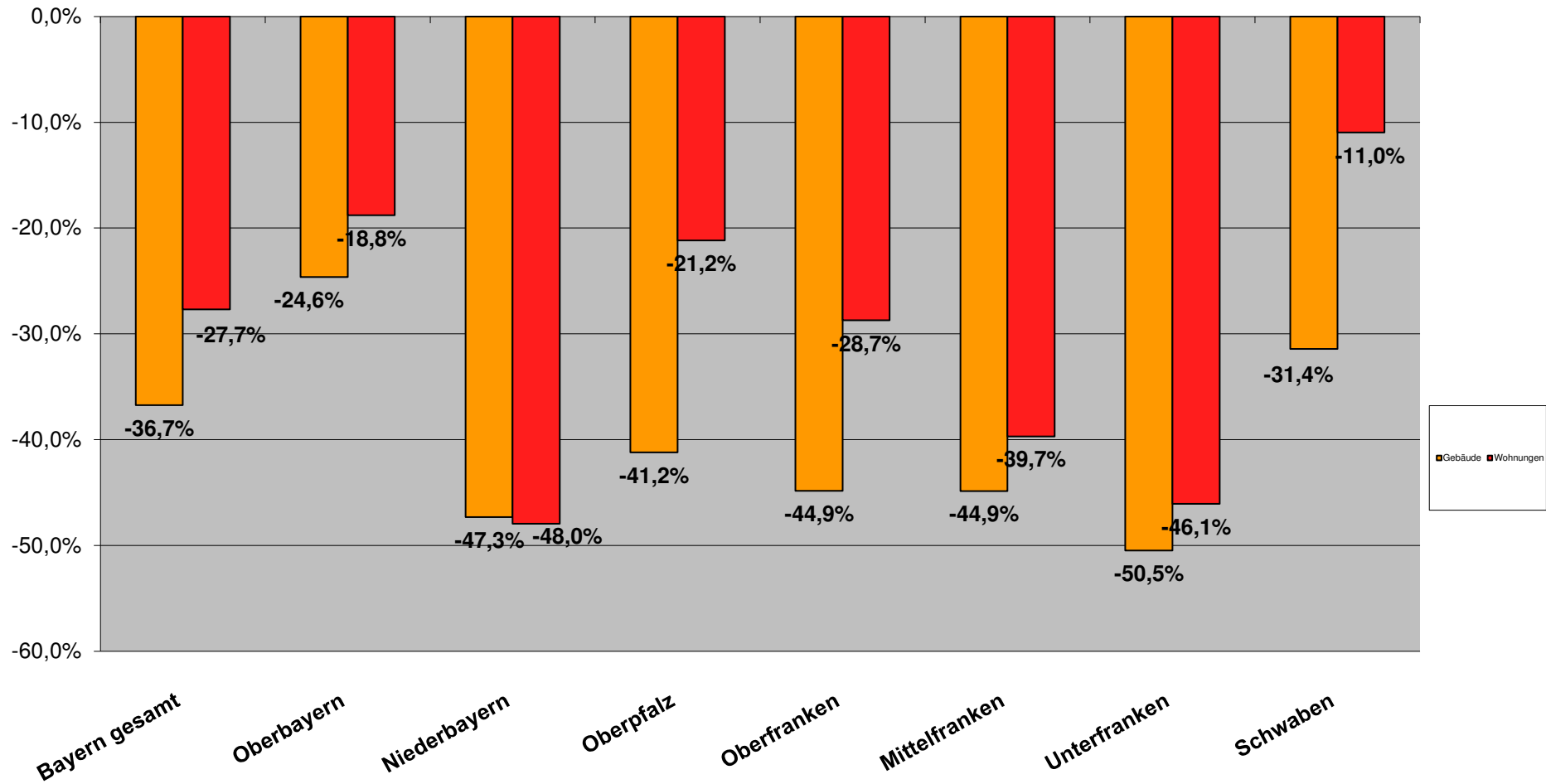


Baugenehmigungen Bayern Wohngebäude

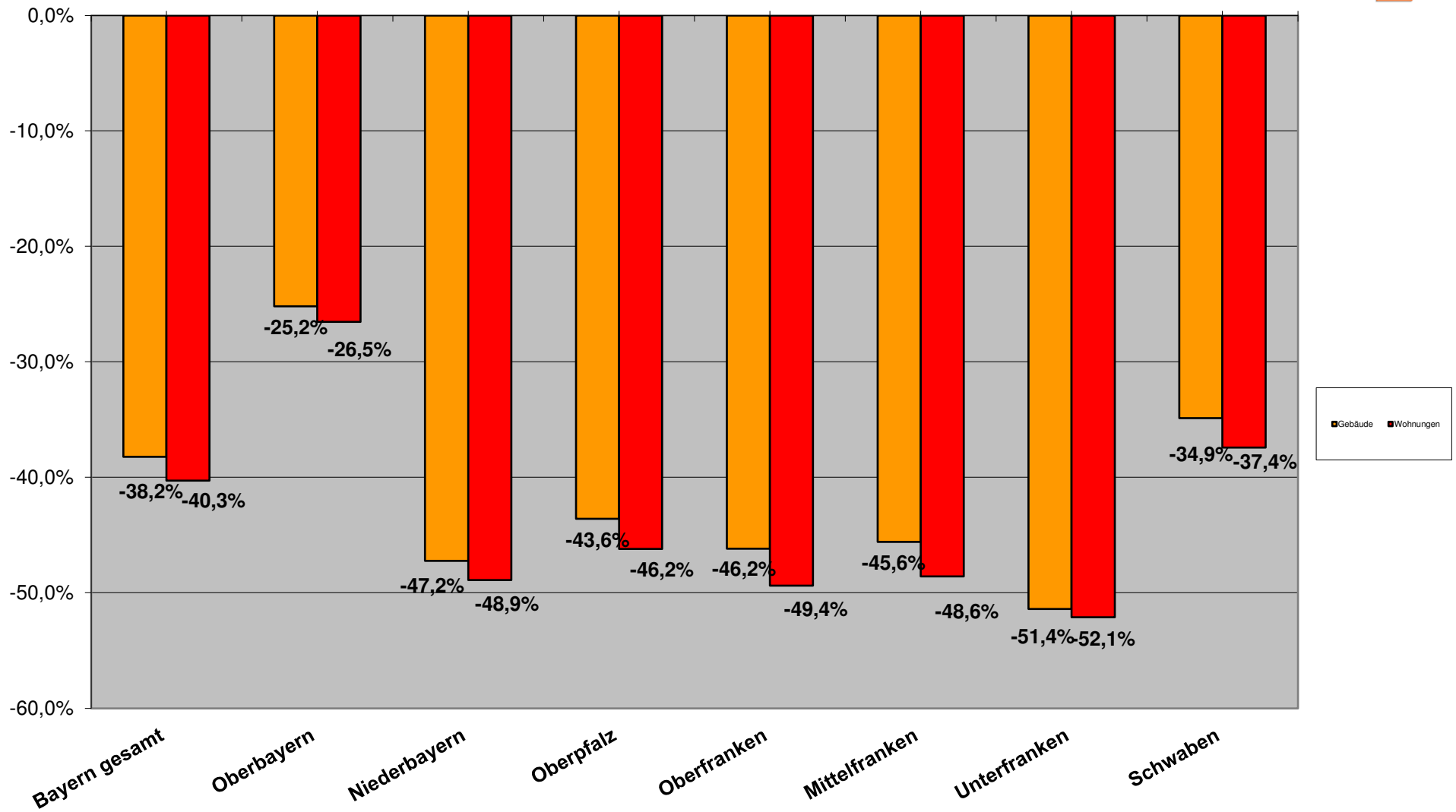


Entwicklung Baugenehmigungen kum. 2023

Wohnbau (EFH/ZFH und MFH)

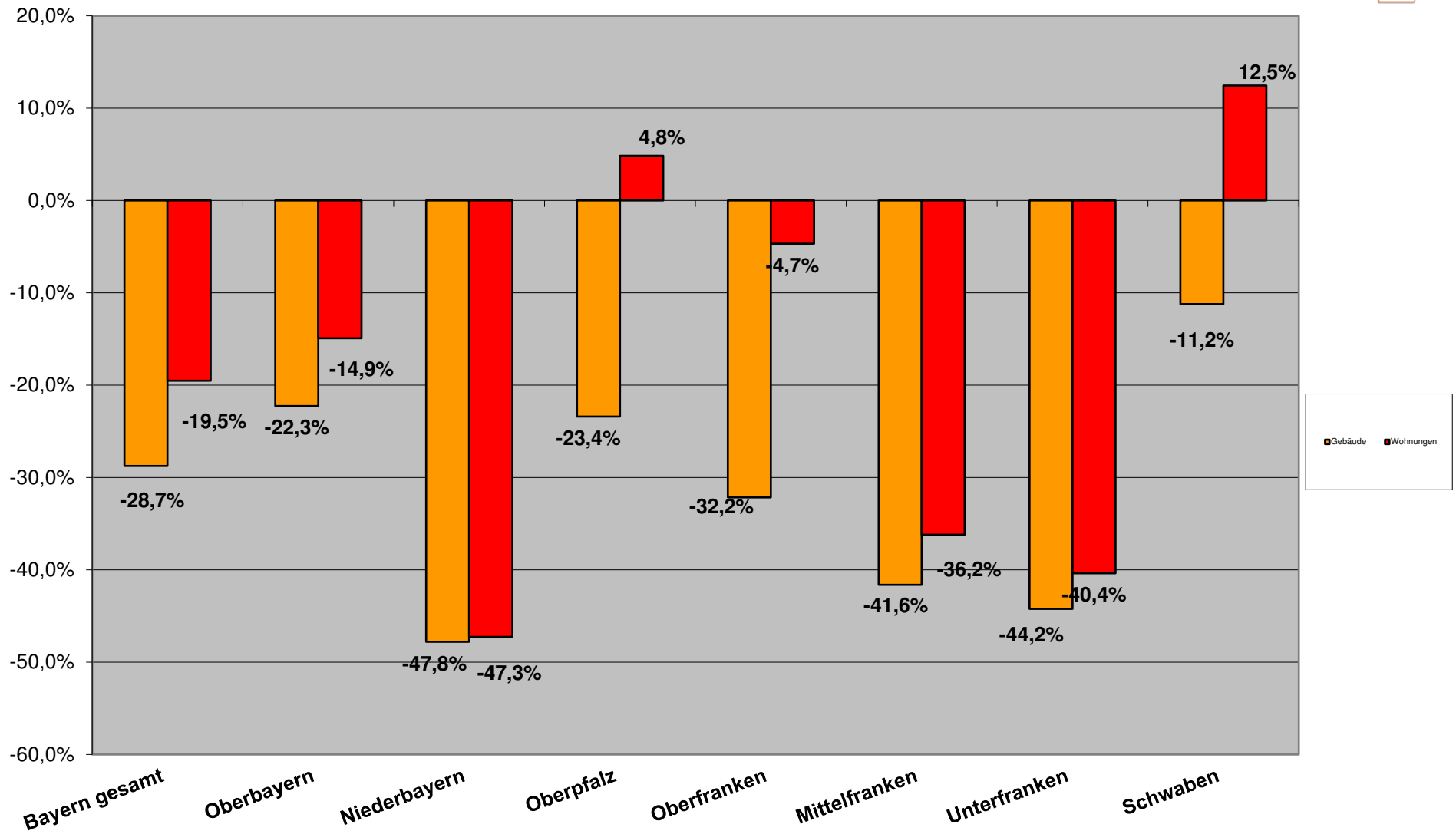


Entwicklung Baugenehmigungen kum. 2023 EFH/ZFH Wohnungsbau



Entwicklung Baugenehmigungen kum. 2023

Mehrfamilienwohnbau



Berichtszeitraum	Errichtung neuer Gebäude								Wohnungen insgesamt 2)
	Wohnbau 1)				Nicht-Wohnbau				
	Gebäude	Rauminhalt	Wohnungen	Veranschlagte Kosten der Bauwerke	Gebäude	Rauminhalt	Nutzfläche	Veranschlagte Kosten der Bauwerke	
Anzahl	1 000 m³	Anzahl	1 000 EUR	Anzahl	1 000 m³	100 m²	1 000 EUR	Anzahl	

1) Einschl. Wohnheime. - 2) In Wohn- und Nichtwohngebäuden einschl. Baumaßnahmen an bestehenden Gebäuden.

Oktober kumuliert

2023	14.124	22.492	40.749	11.331.873	5.526	38.268	51.632	9.336.752	48.791
2022	22.327	33.231	56.353	15.004.509	6.191	43.662	58.966	9.574.104	66.104
2021	25.843	35.745	57.623	14.990.609	7.167	47.355	67.531	9.201.032	67.556
2020	23.531	32.590	55.769	12.965.881	6.524	46.622	66.406	9.246.901	64.653
2019	22.637	32.242	53.147	12.267.194	6.106	39.395	58.847	7.577.457	61.995
2018	23.082	32.816	56.059	12.187.461	6.908	46.735	69.242	8.869.880	64.119
2017	23.127	31.920	53.815	11.313.554	6.722	43.135	63.921	7.419.476	62.040
2016	22.817	31.480	54.169	10.625.736	6.832	41.383	61.283	6.857.532	62.124
2015	21.368	27.312	42.161	8.759.576	6.587	39.939	58.360	5.705.356	49.437
2014	20.672	27.340	43.772	8.422.265	6.956	41.935	59.374	5.617.954	49.821
2013	20.738	27.235	42.676	8.060.891	7.369	43.721	63.180	5.767.979	48.145
2012	19.534	24.774	38.371	7.165.501	7.531	43.008	62.113	5.681.129	43.347
2011	20.350	25.198	38.076	7.127.928	8.244	42.733	63.940	5.579.274	43.105
2010	17.789	21.285	31.294	5.654.400	8.333	41.698	58.829	4.560.575	35.001
2009	15.362	18.780	26.596	4.836.279	7.119	37.668	56.052	4.782.567	29.864

Veränderung Jan. - Oktober 2023 zu

2022	-36,7%	-32,3%	-27,7%	-24,5%	-10,7%	-12,4%	-12,4%	-2,5%	-26,2%
2021	-45,3%	-37,1%	-29,3%	-24,4%	-22,9%	-19,2%	-23,5%	1,5%	-27,8%
2020	-40,0%	-31,0%	-26,9%	-12,6%	-15,3%	-17,9%	-22,2%	1,0%	-24,5%
2019	-37,6%	-30,2%	-23,3%	-7,6%	-9,5%	-2,9%	-12,3%	23,2%	-21,3%
2018	-38,8%	-31,5%	-27,3%	-7,0%	-20,0%	-18,1%	-25,4%	5,3%	-23,9%
2017	-38,9%	-29,5%	-24,3%	0,2%	-17,8%	-11,3%	-19,2%	25,8%	-21,4%
2016	-38,1%	-28,6%	-24,8%	6,6%	-19,1%	-7,5%	-15,7%	36,2%	-21,5%
2015	-33,9%	-17,6%	-3,3%	29,4%	-16,1%	-4,2%	-11,5%	63,6%	-1,3%
2014	-31,7%	-17,7%	-6,9%	34,5%	-20,6%	-8,7%	-13,0%	66,2%	-2,1%
2013	-31,9%	-17,4%	-4,5%	40,6%	-25,0%	-12,5%	-18,3%	61,9%	1,3%
2012	-27,7%	-9,2%	6,2%	58,1%	-26,6%	-11,0%	-16,9%	64,3%	12,6%
2011	-30,6%	-10,7%	7,0%	59,0%	-33,0%	-10,4%	-19,2%	67,3%	13,2%
2010	-20,6%	5,7%	30,2%	100,4%	-33,7%	-8,2%	-12,2%	104,7%	39,4%
2009	-8,1%	19,8%	53,2%	134,3%	-22,4%	1,6%	-7,9%	95,2%	63,4%

Monat Oktober 2023 zu

2022	-23,7%	-1,9%	25,1%	8,5%	3,9%	29,9%	31,1%	109,6%	22,2%
2021	-46,2%	-27,1%	0,2%	-13,6%	-20,7%	-17,7%	-20,1%	3,6%	-2,4%
2020	-51,6%	-33,1%	-15,0%	-18,2%	-32,0%	-49,8%	-51,9%	-32,7%	-18,1%
2019	-45,1%	-24,8%	-6,0%	-0,4%	-14,9%	6,7%	-7,2%	19,5%	-5,8%
2018	-43,8%	-22,3%	-0,3%	4,2%	-20,3%	-18,8%	-24,5%	25,2%	-0,3%
2017	-43,2%	-27,7%	-11,0%	0,3%	-19,2%	-12,4%	-24,3%	17,5%	-8,5%
2016	-45,5%	-27,1%	-8,5%	8,0%	-22,3%	7,6%	-7,7%	58,0%	-6,1%
2015	-44,4%	-16,7%	9,6%	30,3%	-21,1%	-9,7%	-15,6%	116,5%	9,4%
2014	-40,9%	-20,4%	-4,5%	28,6%	-18,9%	-0,9%	-8,7%	75,8%	-3,5%
2013	-40,9%	-15,2%	9,8%	41,5%	-25,6%	-23,7%	-25,6%	33,0%	17,5%
2012	-35,0%	-8,0%	12,5%	59,5%	-24,9%	-19,7%	-23,4%	39,3%	20,3%
2011	-31,6%	2,7%	40,5%	83,0%	-40,0%	-8,3%	-17,2%	79,2%	39,1%
2010	-34,0%	2,4%	39,6%	90,2%	-31,7%	-17,4%	-19,5%	77,6%	54,9%
2009	-23,3%	21,6%	82,4%	137,3%	-34,4%	-19,6%	-26,5%	66,1%	93,5%

Baugenehmigungen Monatsvergleich Niederbayern + Oberbayern + Oberpfalz

WOHNUNGEN

Oktober	2023	2022	Veränd.	2023	2022	Veränd.	2023	2022	Veränd.
	EFH	EFH		MFH	MFH		NWG	NWG	
Zusammenfassung (Obb./Ndb./Opf.)	690	914	-24,5%	2420	1520	59,2%	67	47	42,6%

Niederbayern	EFH	EFH	Veränd.	MFH	MFH	Veränd.	NWG	NWG	Veränd.
Deggendorf	8	31	-74,2%	0	19	-100,0%	0	0	
Dingolfing-Landau	17	4	325,0%	0	0		0	0	
Freyung-Grafenau	4	11	-63,6%	0	0		0	0	
Kelheim	35	35	0,0%	7	68	-89,7%	1	3	-66,7%
Landshut	27	55	-50,9%	16	24	-33,3%	0	1	-100,0%
Landshut-Stadt	1	0		119	0		0	0	
Passau	15	29	-48,3%	23	15	53,3%	0	6	-100,0%
Passau-Stadt	0	5	-100,0%	4	0		0	0	
Regen	11	22	-50,0%	0	55	-100,0%	0	10	-100,0%
Rottal-Inn	14	22	-36,4%	6	82	-92,7%	4	2	100,0%
Straubing-Bogen	18	16	12,5%	23	28	-17,9%	0	0	
Straubing-Stadt	6	11	-45,5%	43	6	616,7%	0	0	
Gesamt	156	241	-35,3%	241	297	-18,9%	5	22	-77,3%

Oberbayern	2023	2022	Veränd.	2023	2022	Veränd.	2023	2022	Veränd.
	EFH	EFH		MFH	MFH		NWG	NWG	
Altötting	15	3	400,0%	8	8	0,0%	1	1	0,0%
Bad Tölz-Wolfratshausen	13	15	-13,3%	13	5	160,0%	2	5	-60,0%
Berchtesgadener Land	6	7	-14,3%	52	48	8,3%	19	0	
Dachau	32	30	6,7%	21	122	-82,8%	1	2	-50,0%
Ebersberg	6	6	0,0%	0	0		0	1	-100,0%
Eichstätt	31	30	3,3%	164	28	485,7%	6	0	
Erding	33	22	50,0%	183	8	2187,5%	6	5	20,0%
Freising	21	30	-30,0%	6	19	-68,4%	0	1	-100,0%
Fürstenfeldbruck	18	17	5,9%	28	0		0	1	-100,0%
Garmisch-Partenkirchen	0	13	-100,0%	37	10	270,0%	0	0	
Ingolstadt-Stadt	3	13	-76,9%	14	14	0,0%	1	0	
Landsberg a. Lech	16	20	-20,0%	18	3	500,0%	0	0	
Miesbach	15	6	150,0%	0	64	-100,0%	0	1	-100,0%
Mühldorf a. Inn	13	18	-27,8%	71	31	129,0%	3	0	
München	17	23	-26,1%	32	12	166,7%	3	0	
München-Stadt	16	39	-59,0%	395	258	53,1%	0	1	-100,0%
Neuburg-Schrobenhausen	14	12	16,7%	45	50	-10,0%	1	1	0,0%
Pfaffenhofen a.d. Ilm	25	26	-3,8%	11	13	-15,4%	1	1	0,0%
Rosenheim	43	46	-6,5%	94	8	1075,0%	2	0	
Rosenheim-Stadt	3	5	-40,0%	22	5	340,0%	0	0	
Starnberg	11	17	-35,3%	19	39	-51,3%	0	0	
Traunstein	12	28	-57,1%	66	65	1,5%	1	1	0,0%
Weilheim-Schongau	25	40	-37,5%	5	53	-90,6%	2	0	
Gesamt	388	466	-16,7%	1304	863	51,1%	49	21	133,3%

Oberpfalz	2023	2022	Veränd.	2023	2022	Veränd.	2023	2022	Veränd.
	EFH	EFH		MFH	MFH		NWG	NWG	
Amberg-Stadt	0	4	-100,0%	12	35	-65,7%	0	0	
Amberg-Sulzbach	20	16	25,0%	19	39	-51,3%	0	0	
Cham	28	22	27,3%	9	18	-50,0%	0	0	
Neumarkt i.d.OPf.	21	19	10,5%	53	12	341,7%	5	0	
Neustadt a.d. Waldnaab	12	29	-58,6%	5	32	-84,4%	0	2	-100,0%
Regensburg	40	73	-45,2%	15	53	-71,7%	0	0	
Regensburg-Stadt	5	4	25,0%	712	133	435,3%	8	0	
Schwandorf	13	22	-40,9%	46	14	228,6%	0	1	-100,0%
Tirschenreuth	7	18	-61,1%	0	0		0	1	-100,0%
Weiden i.d.OPf.-Stadt	0	0		4	24	-83,3%	0	0	
Gesamt	146	207	-29,5%	875	360	143,1%	13	4	225,0%

Baugenehmigungen Monatsvergleich

Oktober									
	2023	2022		2023	2022		2023	2022	
Schwaben	EFH	EFH	Veränd.	MFH	MFH	Veränd.	NWG	NWG	Veränd.
Aichach-Friedberg	17	13	30,8%	0	10	-100,0%	0	0	
Augsburg	48	23	108,7%	36	35	2,9%	2	0	
Augsburg (Stadt)	7	6	16,7%	74	46	60,9%	0	0	
Dillingen a.d.Donau	15	19	-21,1%	17	12	41,7%	1	0	
Günzburg	6	34	-82,4%	62	35	77,1%	0	0	
Neu-Ulm	8	20	-60,0%	187	103	81,6%	54	0	
Lindau (Bodensee)	9	5	80,0%	10	101	-90,1%	0	0	
Ostallgäu	18	39	-53,8%	18	35	-48,6%	1	2	-50,0%
Unterallgäu	25	46	-45,7%	46	5	820,0%	1	0	
Donau-Ries	22	31	-29,0%	62	38	63,2%	0	0	
Oberallgäu	13	10	30,0%	17	5	240,0%	11	0	
Kaufbeuren	0	21	-100,0%	252	0		0	0	
Kempton (Allgäu)	8	3	166,7%	21	0		0	0	
Memmingen	1	2	-50,0%	6	11	-45,5%	0	0	
Gesamt	197	272	-27,6%	808	436	85,3%	70	2	3400,0%

Baugenehmigungen Monatsvergleich Wohnungen

	2023	2022		2023	2022		2023	2022	
Oktober	EFH	EFH	Veränd.	MFH	MFH	Veränd.	NWG	NWG	Veränd.
Zusammenfassung	255	394	-35,3%	795	592	34,3%	13	7	85,7%

Oberfranken	EFH	EFH	Veränd.	MFH	MFH	Veränd.	NWG	NWG	Veränd.
Bamberg	16	24	-33,3%	3	0		0	1	-100,0%
Bamberg-Stadt	1	2	-50,0%	0	0		0	0	
Bayreuth	17	14	21,4%	0	0		1	0	
Bayreuth-Stadt	0	1	-100,0%	241	7	3342,9%	0	0	
Coburg	4	4	0,0%	0	22	-100,0%	0	0	
Coburg-Stadt	0	4	-100,0%	0	12	-100,0%	0	0	
Forchheim	7	11	-36,4%	0	0		2	1	100,0%
Hof	7	9	-22,2%	0	0		0	0	
Hof-Stadt	0	1	-100,0%	0	12	-100,0%	0	0	
Kronach	4	5	-20,0%	0	0		0	0	
Kulmbach	10	9	11,1%	70	4	1650,0%	1	0	
Lichtenfels	7	5	40,0%	6	0		1	0	
Wunsiedel	3	3	0,0%	7	3	133,3%	0	0	
Gesamt	76	92	-17,4%	327	60	445,0%	5	2	150,0%

	2023	2022		2023	2022		2023	2022	
Mittelfranken	EFH	EFH	Veränd.	MFH	MFH	Veränd.	NWG	NWG	Veränd.
Ansbach	20	17	17,6%	88	12	633,3%	0	0	
Ansbach-Stadt	0	6	-100,0%	0	213	-100,0%	0	0	
Erlangen	6	3	100,0%	3	21	-85,7%	0	0	
Erlangen-Höchststadt	10	26	-61,5%	7	45	-84,4%	0	0	
Fürth	4	22	-81,8%	0	4	-100,0%	0	0	
Fürth-Stadt	2	2	0,0%	24	22	9,1%	0	0	
Nürnberg (Stadt)	11	18	-38,9%	100	99	1,0%	0	0	
Nürnberger Land	18	21	-14,3%	119	69	72,5%	0	0	
Neustadt / Aisch	5	7	-28,6%	0	7	-100,0%	0	0	
Roth	12	8	50,0%	44	0		0	0	
Schwabach	1	2	-50,0%	7	0		0	1	-100,0%
Weißenburg-Gunzenh.	6	17	-64,7%	0	6	-100,0%	1	0	
Gesamt	95	149	-36,2%	392	498	-21,3%	1	1	0,0%

	2023	2022		2023	2022		2023	2022	
Unterfranken	EFH	EFH	Veränd.	MFH	MFH	Veränd.	NWG	NWG	Veränd.
Aschaffenburg	5	6	-16,7%	3	0		0	0	
Bad Kissingen	12	14	-14,3%	4	0		0	0	
Rhön-Grabfeld	12	14	-14,3%	17	0		0	0	
Haßberge	4	10	-60,0%	0	0		0	0	
Kitzingen	13	19	-31,6%	0	4	-100,0%	3	4	-25,0%
Miltenberg	3	14	-78,6%	7	0		0	0	
Main-Spessart	4	14	-71,4%	12	8	50,0%	0	0	
Schweinfurt	15	25	-40,0%	4	0		0	0	
Würzburg	9	19	-52,6%	22	18	22,2%	1	0	
Aschaffenburg (Stadt)	0	10	-100,0%	7	0		3	0	
Schweinfurt (Stadt)	1	4	-75,0%	0	4	-100,0%	0	0	
Würzburg (Stadt)	6	4	50,0%	0	0		0	0	
Gesamt	84	153	-45,1%	76	34	123,5%	7	4	75,0%

Baugenehmigungen kumuliert zum Oktober WOHNUNGEN

Niederbayern + Oberbayern + Oberpfalz

Oktober kum.	2023	2022	Veränd.	2023	2022	Veränd.	2023	2022	Veränd.
	EFH	EFH		MFH	MFH		NWG	NWG	
Zusammenfassung <small>(Obb./Ndb./Opf.)</small>	8145	12834	-36,5%	16821	20857	-19,4%	676	979	-30,9%

Niederbayern	EFH	EFH	Veränd.	MFH	MFH	Veränd.	NWG	NWG	Veränd.
Deggendorf	148	375	-60,5%	252	591	-57,4%	6	1	500,0%
Dingolfing-Landau	175	293	-40,3%	80	462	-82,7%	8	9	-11,1%
Freyung-Grafenau	91	191	-52,4%	68	89	-23,6%	1	1	0,0%
Kelheim	219	324	-32,4%	169	604	-72,0%	6	7	-14,3%
Landshut	205	406	-49,5%	183	364	-49,7%	8	22	-63,6%
Landshut-Stadt	28	78	-64,1%	368	289	27,3%	1	2	-50,0%
Passau	269	575	-53,2%	260	635	-59,1%	8	24	-66,7%
Passau-Stadt	34	48	-29,2%	103	241	-57,3%	0	1	-100,0%
Regen	74	185	-60,0%	40	185	-78,4%	5	10	-50,0%
Rottal-Inn	196	296	-33,8%	139	495	-71,9%	14	18	-22,2%
Straubing-Bogen	193	421	-54,2%	234	310	-24,5%	1	32	-96,9%
Straubing-Stadt	34	69	-50,7%	481	242	98,8%	3	0	
Gesamt	1666	3261	-48,9%	2377	4507	-47,3%	61	127	-52,0%

Oberbayern	2023	2022	Veränd.	2023	2022	Veränd.	2023	2022	Veränd.
	EFH	EFH		MFH	MFH		NWG	NWG	
Altötting	118	144	-18,1%	102	252	-59,5%	7	5	40,0%
Bad Tölz-Wolfratshausen	169	198	-14,6%	310	193	60,6%	34	22	54,5%
Berchtesgadener Land	73	93	-21,5%	507	313	62,0%	34	2	1600,0%
Dachau	219	279	-21,5%	299	393	-23,9%	5	9	-44,4%
Ebersberg	130	118	10,2%	377	138	173,2%	13	29	-55,2%
Eichstätt	265	510	-48,0%	414	273	51,6%	30	103	-70,9%
Erding	207	292	-29,1%	457	654	-30,1%	17	46	-63,0%
Freising	230	369	-37,7%	585	221	164,7%	7	9	-22,2%
Fürstenfeldbruck	204	286	-28,7%	297	238	24,8%	8	6	33,3%
Garmisch-Partenkirchen	48	78	-38,5%	107	105	1,9%	7	1	600,0%
Ingolstadt-Stadt	92	183	-49,7%	520	441	17,9%	5	24	-79,2%
Landsberg a. Lech	257	340	-24,4%	411	205	100,5%	22	20	10,0%
Miesbach	117	151	-22,5%	131	294	-55,4%	4	28	-85,7%
Mühldorf a. Inn	195	364	-46,4%	193	267	-27,7%	5	7	-28,6%
München	353	470	-24,9%	321	1323	-75,7%	27	11	145,5%
München-Stadt	677	633	7,0%	4612	5354	-13,9%	175	340	-48,5%
Neuburg-Schrobenhausen	202	291	-30,6%	195	136	43,4%	18	9	100,0%
Pfaffenhofen a.d. Ilm	254	427	-40,5%	224	438	-48,9%	14	10	40,0%
Rosenheim	397	564	-29,6%	654	1136	-42,4%	28	52	-46,2%
Rosenheim-Stadt	45	41	9,8%	122	265	-54,0%	1	1	0,0%
Sarnberg	270	244	10,7%	169	182	-7,1%	61	37	64,9%
Traunstein	233	322	-27,6%	245	340	-27,9%	41	12	241,7%
Weilheim-Schongau	209	360	-41,9%	350	478	-26,8%	17	18	-5,6%
Gesamt	4964	6757	-26,5%	11602	13639	-14,9%	580	801	-27,6%

Oberpfalz	2023	2022	Veränd.	2022	2022	Veränd.	2022	2022	Veränd.
	EFH	EFH		MFH	MFH		NWG	NWG	
Amberg-Stadt	28	35	-20,0%	47	89	-47,2%	0	0	
Amberg-Sulzbach	111	269	-58,7%	59	124	-52,4%	1	2	-50,0%
Cham	195	384	-49,2%	90	260	-65,4%	1	22	-95,5%
Neumarkt i.d.OPf.	193	408	-52,7%	389	473	-17,8%	9	7	28,6%
Neustadt a.d. Waldnaab	127	247	-48,6%	71	90	-21,1%	1	4	-75,0%
Regensburg	421	858	-50,9%	510	465	9,7%	10	4	150,0%
Regensburg-Stadt	120	83	44,6%	1212	544	122,8%	10	9	11,1%
Schwandorf	237	353	-32,9%	316	484	-34,7%	3	2	50,0%
Tirschenreuth	76	157	-51,6%	117	39	200,0%	0	1	-100,0%
Weiden i.d.OPf.-Stadt	7	22	-68,2%	31	143	-78,3%	0	0	
Gesamt	1515	2816	-46,2%	2842	2711	4,8%	35	51	-31,4%

Baugenehmigungen kumuliert Wohnungen

Oktober kum.	2023	2022		2022	2022		2022	2022	
Schwaben	EFH	EFH	Veränd.	MFH	MFH	Veränd.	NWG	NWG	Veränd.
Aichach-Friedberg	236	348	-32,2%	317	304	4,3%	7	8	-12,5%
Augsburg	381	535	-28,8%	484	582	-16,8%	9	27	-66,7%
Augsburg (Stadt)	129	78	65,4%	1372	276	397,1%	15	2	650,0%
Dillingen a.d.Donau	162	226	-28,3%	129	189	-31,7%	2	5	-60,0%
Günzburg	164	345	-52,5%	167	305	-45,2%	3	25	-88,0%
Neu-Ulm	171	312	-45,2%	431	439	-1,8%	68	6	1033,3%
Lindau (Bodensee)	56	63	-11,1%	119	267	-55,4%	1	70	-98,6%
Ostallgäu	151	367	-58,9%	144	337	-57,3%	3	15	-80,0%
Unterallgäu	232	405	-42,7%	266	260	2,3%	11	21	-47,6%
Donau-Ries	239	396	-39,6%	130	249	-47,8%	3	10	-70,0%
Oberallgäu	106	204	-48,0%	219	212	3,3%	18	60	-70,0%
Kaufbeuren	26	44	-40,9%	262	94	178,7%	0	18	-100,0%
Kempton (Allgäu)	36	24	50,0%	160	218	-26,6%	1	21	-95,2%
Memmingen	22	27	-18,5%	90	83	8,4%	0	1	-100,0%
Gesamt	2111	3374	-37,4%	4290	3815	12,5%	141	289	-51,2%

Baugenehmigungen kumuliert Wohnungen

	2023	2022		2022	2022		2022	2022	
Oktober kumuliert	EFH	EFH	Veränd.	MFH	MFH	Veränd.	NWG	NWG	Veränd.
Zusammenfassung	2979	5959	-50,0%	6403	9514	-32,7%	98	127	-22,8%

Oberfranken			Veränd.			Veränd.			Veränd.
Bamberg	157	318	-50,6%	112	140	-20,0%	1	2	-50,0%
Bamberg-Stadt	19	29	-34,5%	290	150	93,3%	0	0	
Bayreuth	138	230	-40,0%	107	195	-45,1%	3	3	0,0%
Bayreuth-Stadt	16	18	-11,1%	321	122	163,1%	0	0	
Coburg	61	97	-37,1%	167	70	138,6%	0	0	
Coburg-Stadt	10	16	-37,5%	42	112	-62,5%	0	0	
Forchheim	122	284	-57,0%	51	69	-26,1%	3	6	-50,0%
Hof	61	169	-63,9%	50	50	0,0%	6	0	
Hof-Stadt	12	23	-47,8%	4	22	-81,8%	1	1	0,0%
Kronach	32	77	-58,4%	8	70	-88,6%	0	0	
Kulmbach	56	93	-39,8%	104	148	-29,7%	3	1	200,0%
Lichtenfels	69	115	-40,0%	18	125	-85,6%	1	2	-50,0%
Wunsiedel	38	94	-59,6%	7	71	-90,1%	1	5	-80,0%
Gesamt	791	1563	-49,4%	1281	1344	-4,7%	19	20	-5,0%

	2023	2022		2022	2022		2022	2022	
Mittelfranken	EFH	EFH	Veränd.	MFH	MFH	Veränd.	NWG	NWG	Veränd.
Ansbach	226	464	-51,3%	289	412	-29,9%	7	4	75,0%
Ansbach-Stadt	21	50	-58,0%	116	269	-56,9%	0	0	
Erlangen	70	60	16,7%	510	189	169,8%	0	6	-100,0%
Erlangen-Höchststadt	86	287	-70,0%	249	659	-62,2%	5	19	-73,7%
Fürth	146	165	-11,5%	109	506	-78,5%	0	6	-100,0%
Fürth-Stadt	62	66	-6,1%	253	604	-58,1%	1	2	-50,0%
Nürnberg (Stadt)	127	265	-52,1%	1693	2666	-36,5%	4	6	-33,3%
Nürnberger Land	156	293	-46,8%	240	200	20,0%	1	2	-50,0%
Neustadt / Aisch	36	191	-81,2%	107	70	52,9%	1	0	
Roth	185	257	-28,0%	197	75	162,7%	2	2	0,0%
Schwabach	12	31	-61,3%	38	100	-62,0%	0	2	-100,0%
Weißenburg-Gunzenh.	84	226	-62,8%	28	252	-88,9%	26	4	550,0%
Gesamt	1211	2355	-48,6%	3829	6002	-36,2%	47	53	-11,3%

	2023	2022		2022	2022		2022	2022	
Unterfranken	EFH	EFH	Veränd.	MFH	MFH	Veränd.	NWG	NWG	Veränd.
Aschaffenburg	95	189	-49,7%	70	218	-67,9%	2	9	-77,8%
Bad Kissingen	116	187	-38,0%	68	74	-8,1%	1	2	-50,0%
Rhön-Grabfeld	80	168	-52,4%	64	102	-37,3%	0	2	-100,0%
Haßberge	65	172	-62,2%	8	58	-86,2%	1	1	0,0%
Kitzingen	105	245	-57,1%	86	128	-32,8%	6	12	-50,0%
Miltenberg	73	192	-62,0%	150	298	-49,7%	5	12	-58,3%
Main-Spessart	90	199	-54,8%	43	93	-53,8%	1	4	-75,0%
Schweinfurt	107	255	-58,0%	45	147	-69,4%	2	0	
Würzburg	169	294	-42,5%	185	245	-24,5%	6	11	-45,5%
Aschaffenburg	22	65	-66,2%	90	180	-50,0%	3	0	
Schweinfurt	21	17	23,5%	30	123	-75,6%	0	0	
Würzburg	34	58	-41,4%	454	502	-9,6%	5	1	400,0%
Gesamt	977	2041	-52,1%	1293	2168	-40,4%	32	54	-40,7%