

Baugenehmigungen BAYERN

September 2023

Inhalt:

1. Übersicht Baugenehmigungen Bayern (Regierungsbezirke) Wohnbau nach Haustyp (EFH/ZFH und MFH)
2. Diagramm Genehmigungen Wohngebäude nach Monaten
3. Diagramm Genehmigungen Wohnungen nach Monaten
4. Diagramm Wohnungen und Gebäude Wohnbau und Regierungsbezirk kumuliert
5. Diagramm Wohnungen und Gebäude EFH/ZFH und Regierungsbezirk kumuliert
6. Diagramm Wohnungen und Gebäude MFH und Regierungsbezirk kumuliert
7. Genehmigungen nach Sektor (Wohnbau oder Nichtwohnbau)
8. Baugenehmigungen nach Bezirken und Landkreisen Monat
9. Baugenehmigungen nach Bezirken und Landkreisen kumuliert

Übersicht



September Einzelmonat	Baugenehmigung Wohnungen								
	EFH/ZFH			MFH			Gesamt		
	2023	2022	z. VJ	2023	2022	z. VJ	2023	2022	z. VJ
Bayern	1.194	1.980	-39,7%	2.799	3.454	-19,0%	3.993	5.434	-26,5%
Oberbayern	404	575	-29,7%	1056	1761	-40,0%	1460	2336	-37,5%
Niederbayern	177	315	-43,8%	353	440	-19,8%	530	755	-29,8%
Oberpfalz	164	286	-42,7%	224	237	-5,5%	388	523	-25,8%
Oberfranken	82	114	-28,1%	152	99	53,5%	234	213	9,9%
Mittelfranken	107	203	-47,3%	322	327	-1,5%	429	530	-19,1%
Unterfranken	87	122	-28,7%	182	170	7,1%	269	292	-7,9%
Schwaben	173	365	-52,6%	510	420	21,4%	683	785	-13,0%

September kumuliert	Baugenehmigung Wohnungen								
	EFH/ZFH			MFH (inkl. Wohnheime)			Gesamt		
	2023	2022	z. VJ	2023	2022	z. VJ	2023	2022	z. VJ
Bayern	12.093	20.587	-41,3%	23.491	31.638	-25,8%	35.584	52.225	-31,9%
Oberbayern	4.576	6.291	-27,3%	10.298	12.776	-19,4%	14874	19.067	-22,0%
Niederbayern	1.510	3.020	-50,0%	2.136	4.210	-49,3%	3646	7.230	-49,6%
Oberpfalz	1.369	2.609	-47,5%	1.967	2.351	-16,3%	3336	4.960	-32,7%
Oberfranken	715	1.471	-51,4%	954	1.284	-25,7%	1669	2.755	-39,4%
Mittelfranken	1.116	2.206	-49,4%	3.437	5.504	-37,6%	4553	7.710	-40,9%
Unterfranken	893	1.888	-52,7%	1.217	2.134	-43,0%	2110	4.022	-47,5%
Schwaben	1.914	3.102	-38,3%	3.482	3.379	3,0%	5396	6.481	-16,7%

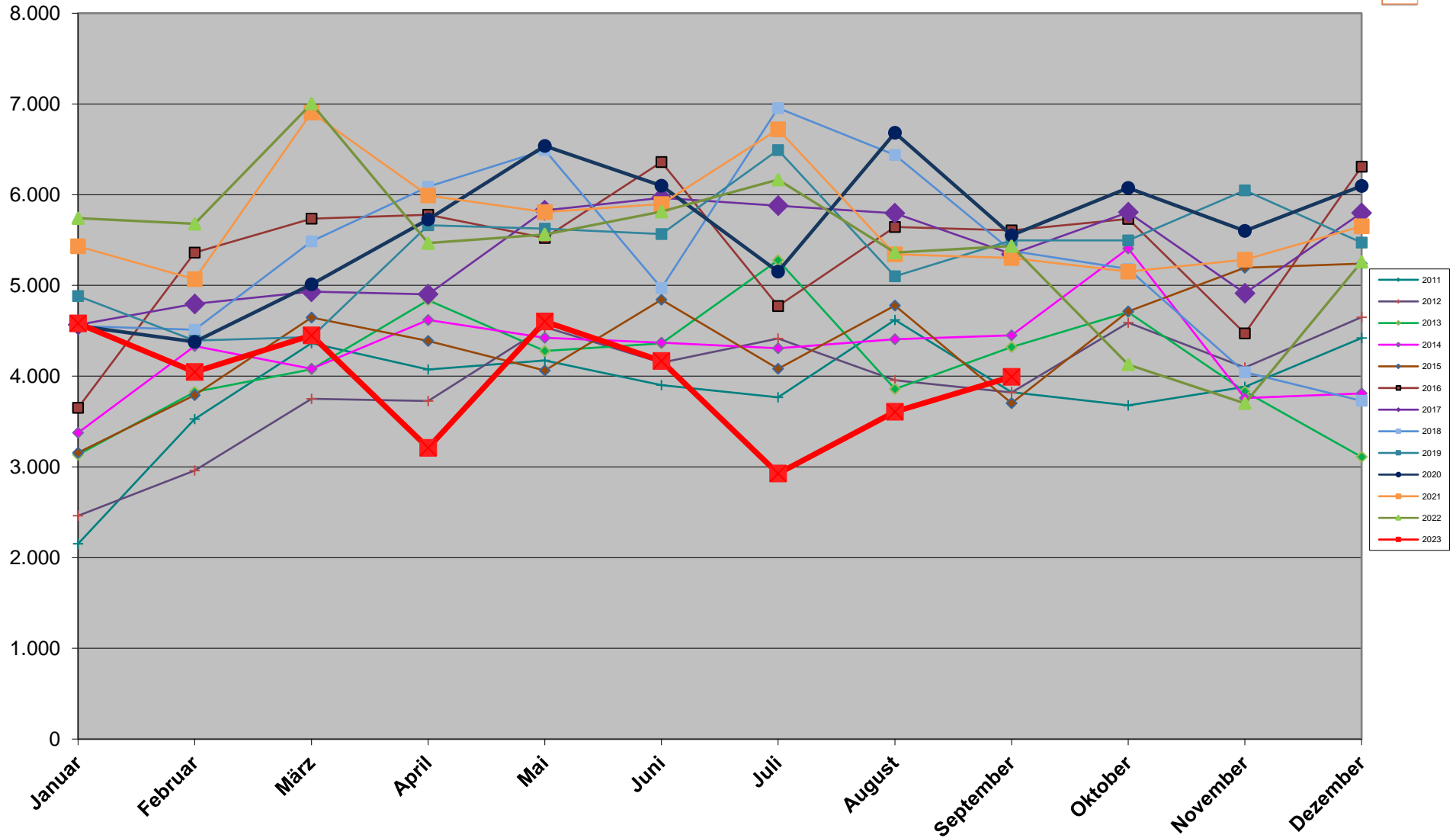
Übersicht



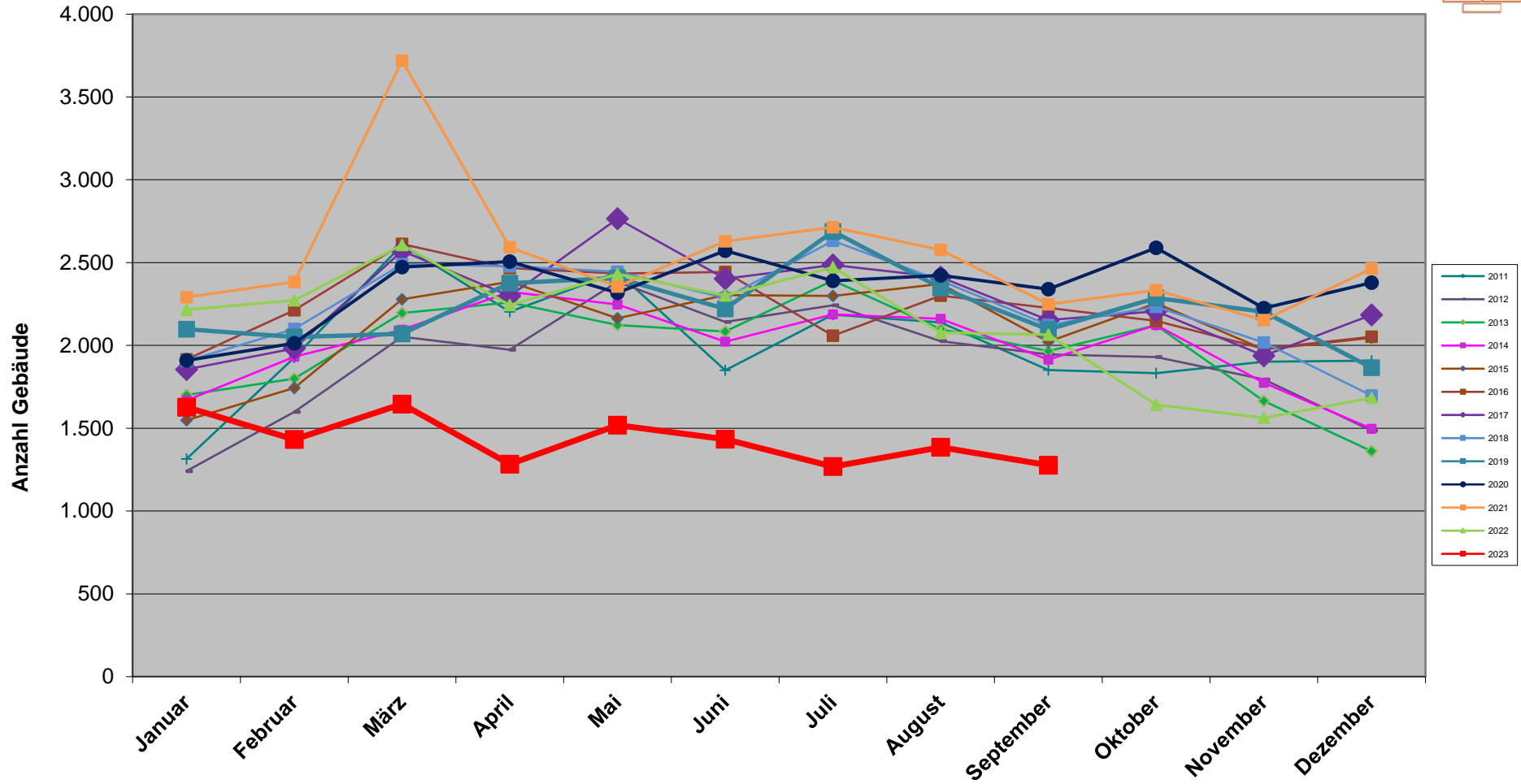
September Einzelmonat	Baugenehmigung Gebäude								
	EFH/ZFH			MFH			Gesamt		
	2023	2022	z. VJ	2023	2022	z. VJ	2023	2022	z. VJ
Bayern	1.030	1.735	-40,6%	247	329	-24,9%	1.277	2.064	-38,1%
Oberbayern	344	500	-31,2%	102	144	-29,2%	446	644	-30,7%
Niederbayern	151	276	-45,3%	31	51	-39,2%	182	327	-44,3%
Oberpfalz	138	245	-43,7%	20	27	-25,9%	158	272	-41,9%
Oberfranken	77	102	-24,5%	11	8	37,5%	88	110	-20,0%
Mittelfranken	97	186	-47,8%	29	35	-17,1%	126	221	-43,0%
Unterfranken	74	110	-32,7%	13	16	-18,8%	87	126	-31,0%
Schwaben	149	316	-52,8%	41	48	-14,6%	190	364	-47,8%

September kumuliert	Baugenehmigung Gebäude								
	EFH/ZFH			MFH (inkl. Wohnheime)			Gesamt		
	2023	2022	z. VJ	2023	2022	z. VJ	2023	2022	z. VJ
Bayern	10.654	17.456	-39,0%	2.216	3.228	-31,4%	12.870	20.684	-37,8%
Oberbayern	4.045	5.440	-25,6%	975	1.282	-23,9%	5020	6.722	-25,3%
Niederbayern	1.313	2.524	-48,0%	210	424	-50,5%	1523	2.948	-48,3%
Oberpfalz	1.198	2.166	-44,7%	207	279	-25,8%	1405	2.445	-42,5%
Oberfranken	658	1.265	-48,0%	84	134	-37,3%	742	1.399	-47,0%
Mittelfranken	1.013	1.882	-46,2%	240	420	-42,9%	1253	2.302	-45,6%
Unterfranken	770	1.602	-51,9%	130	255	-49,0%	900	1.857	-51,5%
Schwaben	1.657	2.577	-35,7%	370	434	-14,7%	2027	3.011	-32,7%

Baugenehmigungen Bayern Wohnungen

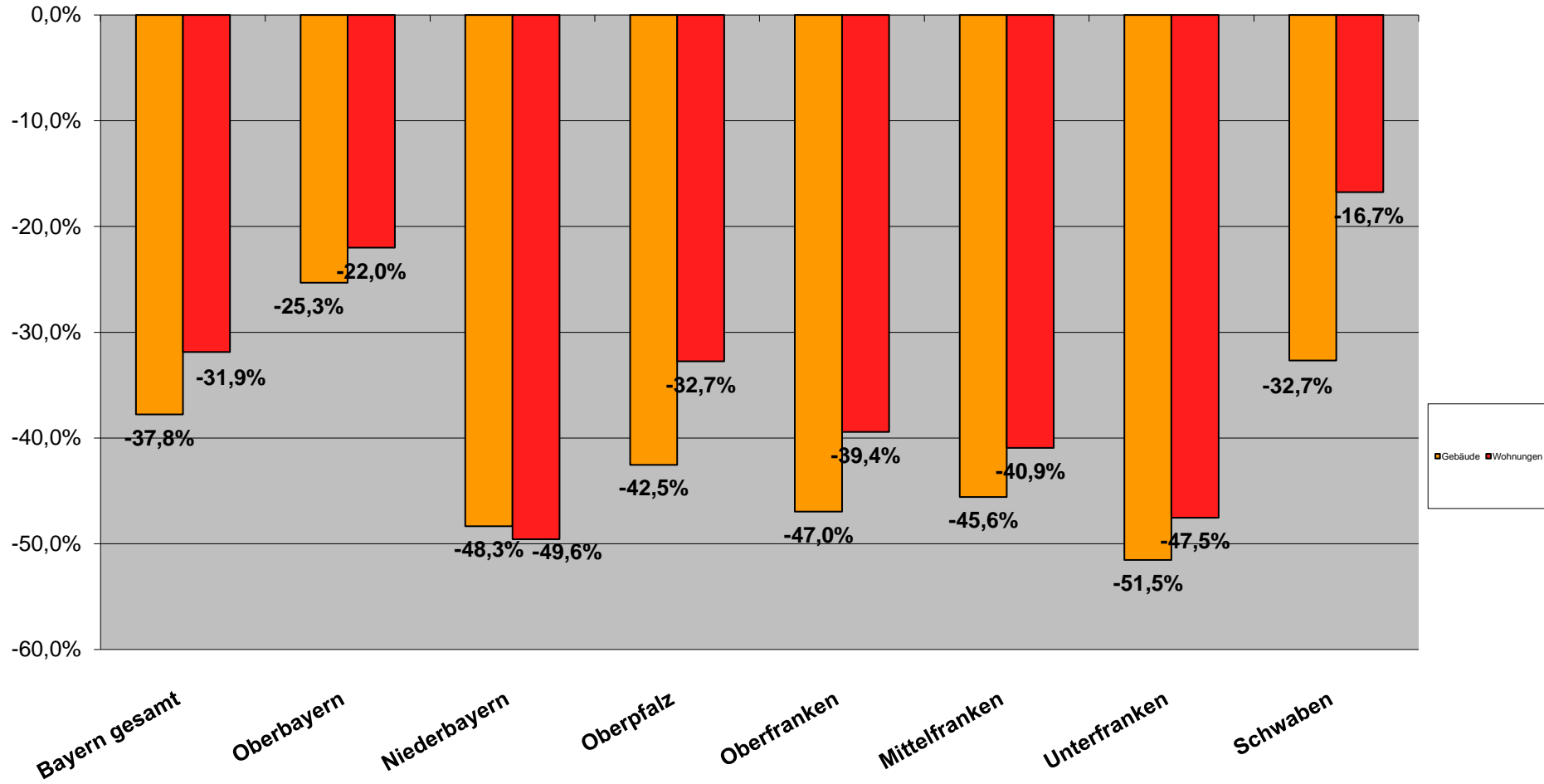


Baugenehmigungen Bayern Wohngebäude

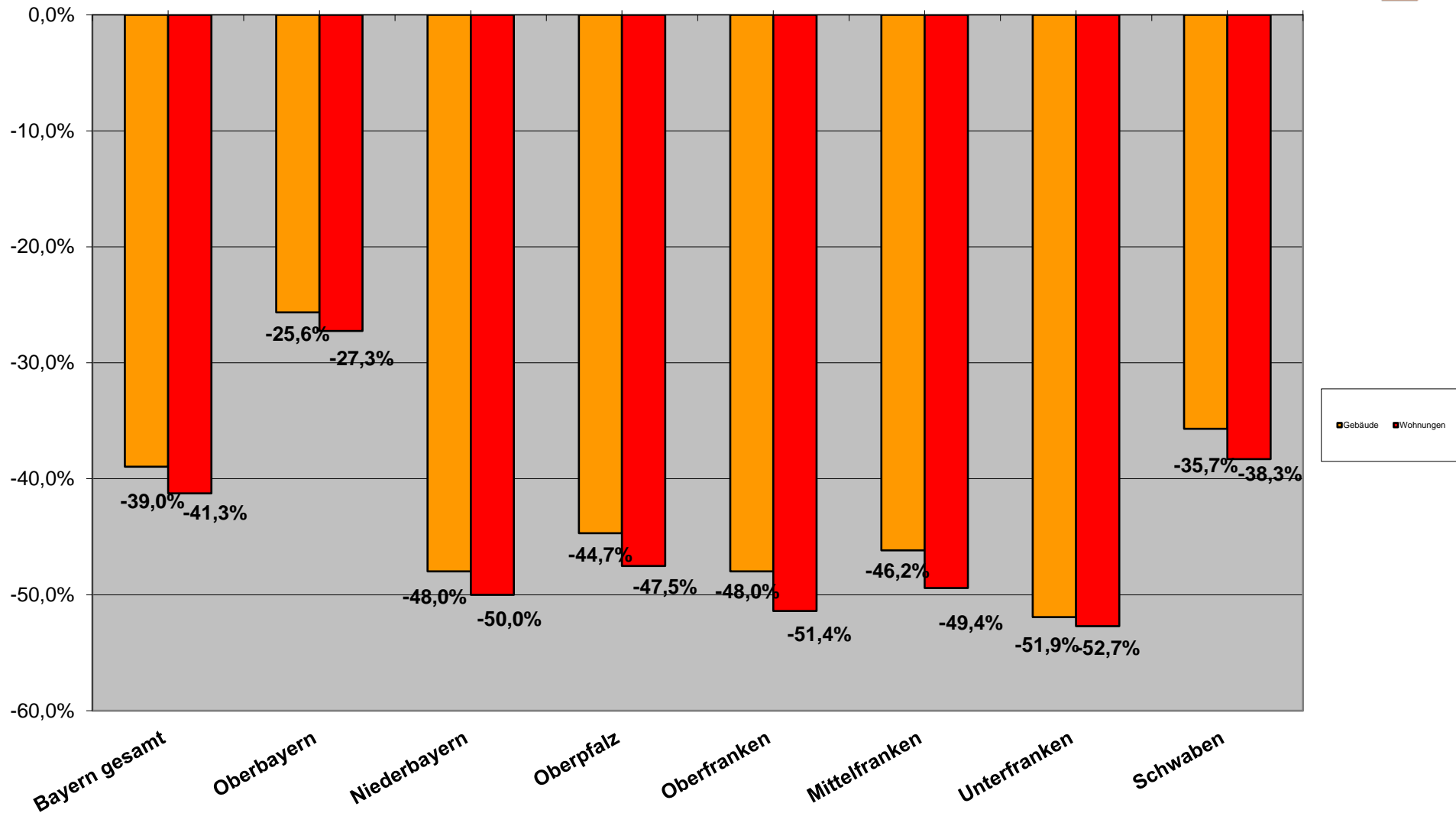


Entwicklung Baugenehmigungen kum. 2023

Wohnbau (EFH/ZFH und MFH)

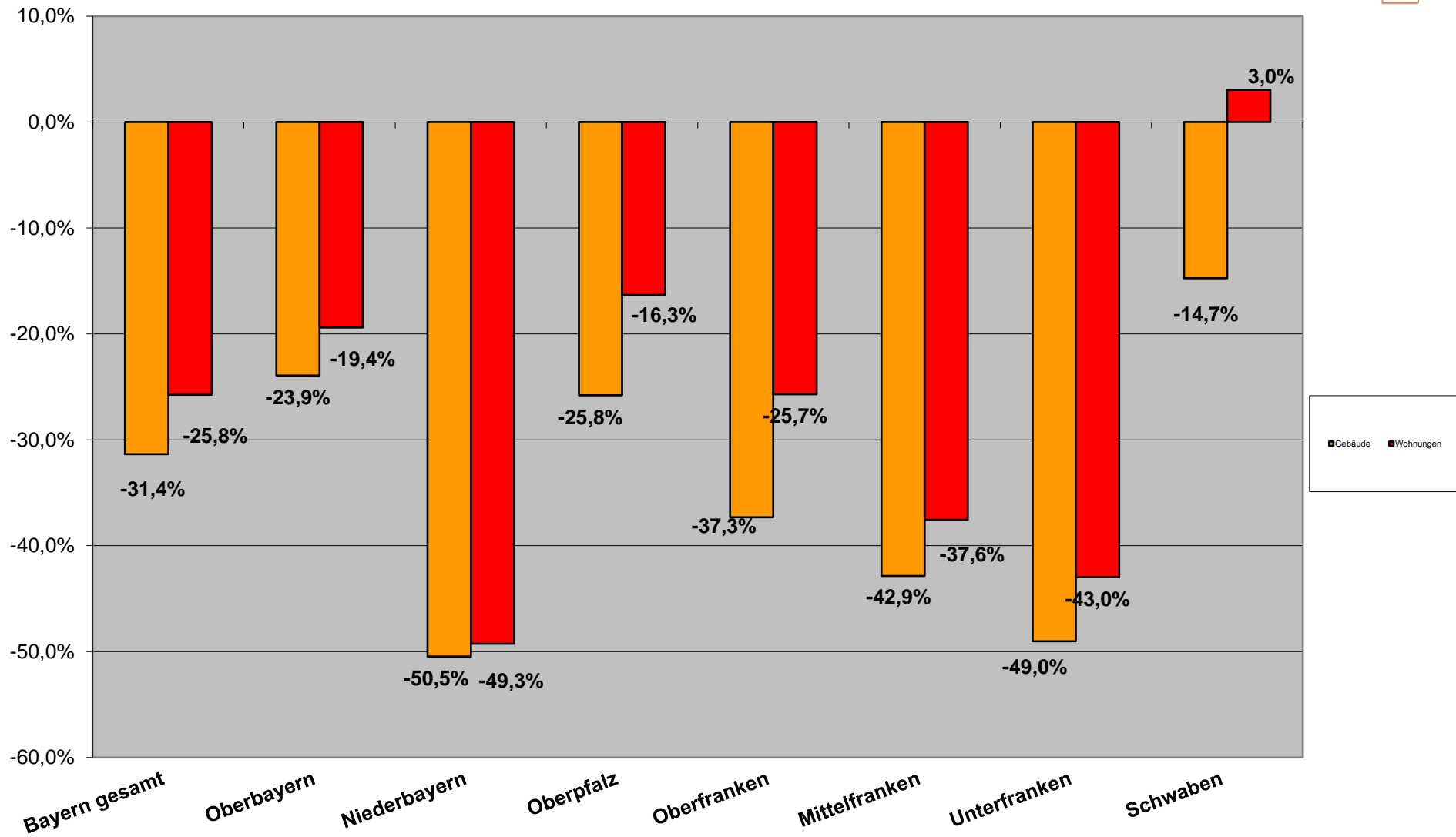


Entwicklung Baugenehmigungen kum. 2023 EFH/ZFH Wohnungsbau



Entwicklung Baugenehmigungen kum. 2023

Mehrfamilienwohnbau



Berichtszeitraum	Errichtung neuer Gebäude							Wohnungen insgesamt 2)
	Wohnbau 1)				Nicht-Wohnbau			
	Gebäude	Rauminhalt	Wohnungen	Veranschlagte Kosten der Bauwerke	Gebäude	Rauminhalt	Nutzfläche	
Anzahl	1 000 m³	Anzahl	1 000 EUR	Anzahl	1 000 m³	100 m²	1 000 EUR	Anzahl

1) Einschl. Wohnheime. - 2) In Wohn- und Nichtwohngebäuden einschl. Baumaßnahmen an bestehenden Gebäuden.

September kumuliert

2023	12.870	20.082	35.584	10.101.610	4.968	34.510	46.520	8.339.483	42.740
2022	20.684	30.774	52.225	13.870.702	5.654	40.768	55.067	9.098.218	61.151
2021	23.510	32.437	52.470	13.567.276	6.463	42.790	61.134	8.238.344	61.356
2020	20.942	28.987	49.694	11.462.406	5.704	39.135	55.772	7.764.422	57.266
2019	20.351	29.037	47.652	11.032.457	5.450	35.874	53.336	6.742.929	55.572
2018	20.850	29.714	50.877	11.006.497	6.208	42.107	62.467	8.073.095	58.050
2017	20.921	28.587	48.009	10.086.902	6.031	38.843	57.164	6.570.486	55.427
2016	20.669	28.317	48.435	9.545.999	6.188	37.722	55.741	6.225.886	55.454
2015	19.114	24.420	37.447	7.815.687	5.880	35.776	52.306	5.244.826	43.908
2014	18.549	24.312	38.364	7.465.430	6.268	38.141	53.773	5.050.596	43.551
2013	18.617	24.392	37.971	7.191.450	6.619	38.793	56.311	5.017.995	42.997
2012	17.604	22.155	33.780	6.394.240	6.788	38.326	55.440	4.965.090	38.317
2011	18.517	22.851	34.399	6.455.644	7.314	38.633	57.763	5.022.715	38.756
2010	15.889	18.932	27.594	5.007.588	7.516	37.150	52.475	3.999.118	31.094
2009	13.728	16.798	23.765	4.317.914	6.268	32.993	49.093	4.182.208	26.737

Veränderung Jan. - September 2023 zu

2022	-37,8%	-34,7%	-31,9%	-27,2%	-12,1%	-15,4%	-15,5%	-8,3%	-30,1%
2021	-45,3%	-38,1%	-32,2%	-25,5%	-23,1%	-19,4%	-23,9%	1,2%	-30,3%
2020	-38,5%	-30,7%	-28,4%	-11,9%	-12,9%	-11,8%	-16,6%	7,4%	-25,4%
2019	-36,8%	-30,8%	-25,3%	-8,4%	-8,8%	-3,8%	-12,8%	23,7%	-23,1%
2018	-38,3%	-32,4%	-30,1%	-8,2%	-20,0%	-18,0%	-25,5%	3,3%	-26,4%
2017	-38,5%	-29,8%	-25,9%	0,1%	-17,6%	-11,2%	-18,6%	26,9%	-22,9%
2016	-37,7%	-29,1%	-26,5%	5,8%	-19,7%	-8,5%	-16,5%	33,9%	-22,9%
2015	-32,7%	-17,8%	-5,0%	29,2%	-15,5%	-3,5%	-11,1%	59,0%	-2,7%
2014	-30,6%	-17,4%	-7,2%	35,3%	-20,7%	-9,5%	-13,5%	65,1%	-1,9%
2013	-30,9%	-17,7%	-6,3%	40,5%	-24,9%	-11,0%	-17,4%	66,2%	-0,6%
2012	-26,9%	-9,4%	5,3%	58,0%	-26,8%	-10,0%	-16,1%	68,0%	11,5%
2011	-30,5%	-12,1%	3,4%	56,5%	-32,1%	-10,7%	-19,5%	66,0%	10,3%
2010	-19,0%	6,1%	29,0%	101,7%	-33,9%	-7,1%	-11,3%	108,5%	37,5%
2009	-6,3%	19,5%	49,7%	133,9%	-20,7%	4,6%	-5,2%	99,4%	59,9%

Monat September 2023 zu

2022	-38,1%	-31,1%	-26,5%	-24,7%	-31,5%	-11,6%	-17,4%	-5,2%	-27,5%
2021	-43,2%	-33,1%	-24,7%	-19,5%	-30,3%	-32,4%	-36,2%	-11,7%	-24,4%
2020	-45,4%	-33,0%	-28,1%	-15,2%	-25,9%	-13,2%	-22,7%	17,5%	-28,3%
2019	-39,1%	-31,7%	-27,4%	-9,6%	-13,5%	-27,5%	-21,7%	27,9%	-26,8%
2018	-39,8%	-29,7%	-25,8%	-7,9%	-18,2%	2,8%	-9,6%	33,5%	-22,0%
2017	-40,7%	-28,5%	-25,3%	2,3%	-26,5%	-23,7%	-27,1%	31,4%	-22,5%
2016	-42,7%	-30,9%	-28,8%	2,9%	-24,5%	-28,6%	-32,5%	25,4%	-29,7%
2015	-36,9%	-15,5%	7,8%	33,1%	-24,1%	-18,4%	-19,8%	49,4%	7,7%
2014	-33,3%	-19,0%	-10,3%	30,2%	-19,8%	-3,4%	-8,6%	79,3%	-9,7%
2013	-35,0%	-18,7%	-7,6%	33,9%	-22,0%	-24,2%	-22,9%	65,4%	-4,6%
2012	-34,4%	-12,5%	4,5%	57,1%	-22,8%	0,6%	-5,8%	118,3%	10,6%
2011	-31,0%	-11,1%	4,4%	53,2%	-36,0%	-20,7%	-24,8%	77,7%	7,8%
2010	-38,8%	-11,4%	14,1%	70,8%	-35,4%	-44,3%	-32,0%	97,9%	18,3%
2009	-25,1%	5,2%	31,9%	107,2%	-27,8%	5,7%	-2,3%	119,2%	42,8%

Baugenehmigungen Monatsvergleich Niederbayern + Oberbayern + Oberpfalz

WOHNUNGEN

September	2023	2022	Veränd.	2023	2022	Veränd.	2023	2022	Veränd.
	EFH	EFH		MFH	MFH		NWG	NWG	
Zusammenfassung (Obb./Ndb./Opf.)	745	1176	-36,6%	1633	2438	-33,0%	30	92	-67,4%

Niederbayern	EFH	EFH	Veränd.	MFH	MFH	Veränd.	NWG	NWG	Veränd.
Deggendorf	12	16	-25,0%	104	19	447,4%	0	0	
Dingolfing-Landau	34	38	-10,5%	21	15	40,0%	1	5	-80,0%
Freyung-Grafenau	13	15	-13,3%	46	0		0	0	
Kelheim	13	37	-64,9%	15	4	275,0%	0	0	
Landshut	19	49	-61,2%	12	106	-88,7%	0	3	-100,0%
Landshut-Stadt	0	7	-100,0%	0	86	-100,0%	0	0	
Passau	27	72	-62,5%	25	129	-80,6%	0	14	-100,0%
Passau-Stadt	10	3	233,3%	3	15	-80,0%	0	1	-100,0%
Regen	5	19	-73,7%	12	39	-69,2%	0	0	
Rottal-Inn	10	34	-70,6%	8	27	-70,4%	0	2	-100,0%
Straubing-Bogen	31	23	34,8%	8	0		0	2	-100,0%
Straubing-Stadt	3	2	50,0%	99	0		0	0	
Gesamt	177	315	-43,8%	353	440	-19,8%	1	27	-96,3%

Oberbayern	2023	2022	Veränd.	2023	2022	Veränd.	2023	2022	Veränd.
	EFH	EFH		MFH	MFH		NWG	NWG	
Altötting	20	9	122,2%	10	0		0	0	
Bad Tölz-Wolfratshausen	12	15	-20,0%	0	4	-100,0%	1	0	
Berchtesgadener Land	6	8	-25,0%	11	11	0,0%	1	2	-50,0%
Dachau	17	22	-22,7%	17	26	-34,6%	0	0	
Ebersberg	2	12	-83,3%	0	25	-100,0%	0	26	-100,0%
Eichstätt	27	50	-46,0%	4	18	-77,8%	0	0	
Erding	17	21	-19,0%	30	236	-87,3%	2	0	
Freising	16	25	-36,0%	6	22	-72,7%	1	0	
Fürstenfeldbruck	8	35	-77,1%	82	18	355,6%	0	1	-100,0%
Garmisch-Partenkirchen	4	9	-55,6%	22	3	633,3%	0	0	
Ingolstadt-Stadt	5	39	-87,2%	5	123	-95,9%	0	0	
Landsberg a. Lech	19	41	-53,7%	9	14	-35,7%	1	15	-93,3%
Miesbach	37	13	184,6%	34	4	750,0%	0	2	-100,0%
Mühldorf a. Inn	10	44	-77,3%	58	44	31,8%	0	2	-100,0%
München	41	38	7,9%	100	119	-16,0%	14	5	180,0%
München-Stadt	26	12	116,7%	313	822	-61,9%	1	3	-66,7%
Neuburg-Schrobenhausen	26	23	13,0%	10	0		0	0	
Pfaffenhofen a.d. Ilm	24	37	-35,1%	0	24	-100,0%	0	0	
Rosenheim	36	30	20,0%	126	83	51,8%	1	4	-75,0%
Rosenheim-Stadt	4	2	100,0%	19	12	58,3%	0	0	
Starnberg	13	24	-45,8%	27	6	350,0%	0	0	
Traunstein	14	52	-73,1%	12	46	-73,9%	0	1	-100,0%
Weilheim-Schongau	20	14	42,9%	161	101	59,4%	1	2	-50,0%
Gesamt	404	575	-29,7%	1056	1761	-40,0%	23	63	-63,5%

Oberpfalz	2023	2022	Veränd.	2023	2022	Veränd.	2023	2022	Veränd.
	EFH	EFH		MFH	MFH		NWG	NWG	
Amberg-Stadt	1	10	-90,0%	0	0		0	0	
Amberg-Sulzbach	9	36	-75,0%	0	31	-100,0%	0	1	-100,0%
Cham	26	26	0,0%	3	9	-66,7%	0	0	
Neumarkt i.d. OPf.	17	64	-73,4%	28	26	7,7%	0	1	-100,0%
Neustadt a.d. Waldnaab	25	18	38,9%	32	0		0	0	
Regensburg	33	84	-60,7%	18	12	50,0%	6	0	
Regensburg-Stadt	14	3	366,7%	80	67	19,4%	0	0	
Schwandorf	28	37	-24,3%	57	92	-38,0%	0	0	
Tirschenreuth	11	7	57,1%	6	0		0	0	
Weiden i.d. OPf.-Stadt	0	1	-100,0%	0	0		0	0	
Gesamt	164	286	-42,7%	224	237	-5,5%	6	2	200,0%

Baugenehmigungen Monatsvergleich

September									
	2023	2022		2023	2022		2023	2022	
Schwaben	EFH	EFH	Veränd.	MFH	MFH	Veränd.	NWG	NWG	Veränd.
Aichach-Friedberg	29	60	-51,7%	39	47	-17,0%	3	0	
Augsburg	33	93	-64,5%	39	121	-67,8%	1	4	-75,0%
Augsburg (Stadt)	8	3	166,7%	368	10	3580,0%	14	0	
Dillingen a.d.Donau	7	26	-73,1%	0	7	-100,0%	0	0	
Günzburg	9	38	-76,3%	0	10	-100,0%	0	0	
Neu-Ulm	24	12	100,0%	31	0		1	0	
Lindau (Bodensee)	4	12	-66,7%	8	10	-20,0%	0	0	
Ostallgäu	7	32	-78,1%	3	30	-90,0%	0	3	-100,0%
Unterallgäu	23	38	-39,5%	9	92	-90,2%	5	2	150,0%
Donau-Ries	20	25	-20,0%	9	21	-57,1%	0	0	
Oberallgäu	8	22	-63,6%	4	64	-93,8%	0	1	-100,0%
Kaufbeuren	1	2	-50,0%	0	0		0	0	
Kempton (Allgäu)	0	2	-100,0%	0	8	-100,0%	0	0	
Memmingen	0	0		0	0		0	0	
Gesamt	173	365	-52,6%	510	420	21,4%	24	10	140,0%

Baugenehmigungen Monatsvergleich

Wohnungen

	2023	2022		2023	2022		2023	2022	
September	EFH	EFH	Veränd.	MFH	MFH	Veränd.	NWG	NWG	Veränd.
Zusammenfassung	276	439	-37,1%	656	596	10,1%	12	5	140,0%

Oberfranken	EFH	EFH	Veränd.	MFH	MFH	Veränd.	NWG	NWG	Veränd.
Bamberg	14	9	55,6%	8	6	33,3%	0	0	
Bamberg-Stadt	2	2	0,0%	0	0		0	0	
Bayreuth	24	17	41,2%	100	26	284,6%	1	0	
Bayreuth-Stadt	0	3	-100,0%	26	7	271,4%	0	0	
Coburg	16	6	166,7%	0	5	-100,0%	0	0	
Coburg-Stadt	1	3	-66,7%	12	42	-71,4%	0	0	
Forchheim	7	42	-83,3%	6	10	-40,0%	0	1	-100,0%
Hof	4	14	-71,4%	0	0		0	0	
Hof-Stadt	1	1	0,0%	0	3	-100,0%	0	0	
Kronach	5	2	150,0%	0	0		0	0	
Kulmbach	1	5	-80,0%	0	0		0	0	
Lichtenfels	2	3	-33,3%	0	0		0	1	-100,0%
Wunsiedel	5	7	-28,6%	0	0		0	0	
Gesamt	82	114	-28,1%	152	99	53,5%	1	2	-50,0%

	2023	2022		2023	2022		2023	2022	
Mittelfranken	EFH	EFH	Veränd.	MFH	MFH	Veränd.	NWG	NWG	Veränd.
Ansbach	18	41	-56,1%	46	46	0,0%	2	2	0,0%
Ansbach-Stadt	1	0		0	0		0	0	
Erlangen	7	10	-30,0%	36	0		0	0	
Erlangen-Höchstadt	10	18	-44,4%	0	23	-100,0%	2	0	
Fürth	0	25	-100,0%	12	107	-88,8%	0	0	
Fürth-Stadt	28	5	460,0%	4	6	-33,3%	0	0	
Nürnberg (Stadt)	12	21	-42,9%	88	38	131,6%	4	0	
Nürnberger Land	4	25	-84,0%	22	52	-57,7%	0	0	
Neustadt / Aisch	7	20	-65,0%	99	6	1550,0%	0	0	
Roth	6	26	-76,9%	15	6	150,0%	0	0	
Schwabach	0	3	-100,0%	0	43	-100,0%	0	0	
Weißenburg-Gunzenh.	14	9	55,6%	0	0		0	0	
Gesamt	107	203	-47,3%	322	327	-1,5%	8	2	300,0%

	2023	2022		2023	2022		2023	2022	
Unterfranken	EFH	EFH	Veränd.	MFH	MFH	Veränd.	NWG	NWG	Veränd.
Aschaffenburg	14	23	-39,1%	3	15	-80,0%	0	0	
Bad Kissingen	4	16	-75,0%	0	0		0	0	
Rhön-Grabfeld	5	6	-16,7%	37	0		0	0	
Haßberge	3	6	-50,0%	0	0		0	0	
Kitzingen	11	29	-62,1%	3	3	0,0%	2	0	
Miltenberg	6	14	-57,1%	9	46	-80,4%	0	1	-100,0%
Main-Spessart	12	6	100,0%	0	0		0	0	
Schweinfurt	7	4	75,0%	6	14	-57,1%	1	0	
Würzburg	19	12	58,3%	12	3	300,0%	0	0	
Aschaffenburg (Stadt)	0	0		14	89	-84,3%	0	0	
Schweinfurt (Stadt)	3	4	-25,0%	0	0		0	0	
Würzburg (Stadt)	3	2	50,0%	98	0		0	0	
Gesamt	87	122	-28,7%	182	170	7,1%	3	1	200,0%

Baugenehmigungen kumuliert zum September WOHNUNGEN

Niederbayern + Oberbayern + Oberpfalz

September kumuliert	2023	2022	Veränd.	2023	2022	Veränd.	2023	2022	Veränd.
	EFH	EFH		MFH	MFH		NWG	NWG	
Zusammenfassung (Obb./Ndb./Opf.)	7455	11920	-37,5%	14401	19337	-25,5%	609	932	-34,7%

Niederbayern	EFH	EFH	Veränd.	MFH	MFH	Veränd.	NWG	NWG	Veränd.
Deggendorf	140	344	-59,3%	252	572	-55,9%	6	1	500,0%
Dingolfing-Landau	158	289	-45,3%	80	462	-82,7%	8	9	-11,1%
Freyung-Grafenau	87	180	-51,7%	68	89	-23,6%	1	1	0,0%
Kelheim	184	289	-36,3%	162	536	-69,8%	5	4	25,0%
Landshut	178	351	-49,3%	167	340	-50,9%	8	21	-61,9%
Landshut-Stadt	27	78	-65,4%	249	289	-13,8%	1	2	-50,0%
Passau	254	546	-53,5%	237	620	-61,8%	8	18	-55,6%
Passau-Stadt	34	43	-20,9%	99	241	-58,9%	0	1	-100,0%
Regen	63	163	-61,3%	40	130	-69,2%	5	0	
Rottal-Inn	182	274	-33,6%	133	413	-67,8%	10	16	-37,5%
Straubing-Bogen	175	405	-56,8%	211	282	-25,2%	1	32	-96,9%
Straubing-Stadt	28	58	-51,7%	438	236	85,6%	3	0	
Gesamt	1510	3020	-50,0%	2136	4210	-49,3%	56	105	-46,7%

Oberbayern	2023	2022	Veränd.	2023	2022	Veränd.	2023	2022	Veränd.
	EFH	EFH		MFH	MFH		NWG	NWG	
Altötting	103	141	-27,0%	94	244	-61,5%	6	4	50,0%
Bad Tölz-Wolfratshausen	156	183	-14,8%	297	188	58,0%	32	17	88,2%
Berchtesgadener Land	67	86	-22,1%	455	265	71,7%	15	2	650,0%
Dachau	187	249	-24,9%	278	271	2,6%	4	7	-42,9%
Ebersberg	124	112	10,7%	377	138	173,2%	13	28	-53,6%
Eichstätt	234	480	-51,3%	250	245	2,0%	24	103	-76,7%
Erding	174	270	-35,6%	274	646	-57,6%	11	41	-73,2%
Freising	209	339	-38,3%	579	202	186,6%	7	8	-12,5%
Fürstenfeldbruck	186	269	-30,9%	269	238	13,0%	8	5	60,0%
Garmisch-Partenkirchen	48	65	-26,2%	70	95	-26,3%	7	1	600,0%
Ingolstadt-Stadt	89	170	-47,6%	506	427	18,5%	4	24	-83,3%
Landsberg a. Lech	241	320	-24,7%	393	202	94,6%	22	20	10,0%
Miesbach	102	145	-29,7%	131	230	-43,0%	4	27	-85,2%
Mühldorf a. Inn	182	346	-47,4%	122	236	-48,3%	2	7	-71,4%
München	336	447	-24,8%	289	1311	-78,0%	24	11	118,2%
München-Stadt	661	594	11,3%	4217	5096	-17,2%	175	339	-48,4%
Neuburg-Schrobenhausen	188	279	-32,6%	150	86	74,4%	17	8	112,5%
Pfaffenhofen a.d. Ilm	229	401	-42,9%	213	425	-49,9%	13	9	44,4%
Rosenheim	354	518	-31,7%	560	1128	-50,4%	26	52	-50,0%
Rosenheim-Stadt	42	36	16,7%	100	260	-61,5%	1	1	0,0%
Sarnberg	259	227	14,1%	150	143	4,9%	61	37	64,9%
Traunstein	221	294	-24,8%	179	275	-34,9%	40	11	263,6%
Weilheim-Schongau	184	320	-42,5%	345	425	-18,8%	15	18	-16,7%
Gesamt	4576	6291	-27,3%	10298	12776	-19,4%	531	780	-31,9%

Oberpfalz	2023	2022	Veränd.	2022	2022	Veränd.	2022	2022	Veränd.
	EFH	EFH		MFH	MFH		NWG	NWG	
Amberg-Stadt	28	31	-9,7%	35	54	-35,2%	0	0	
Amberg-Sulzbach	91	253	-64,0%	40	85	-52,9%	1	2	-50,0%
Cham	167	362	-53,9%	81	242	-66,5%	1	22	-95,5%
Neumarkt i.d.OPf.	172	389	-55,8%	336	461	-27,1%	4	7	-42,9%
Neustadt a.d. Waldnaab	115	218	-47,2%	66	58	13,8%	1	2	-50,0%
Regensburg	381	785	-51,5%	495	412	20,1%	10	4	150,0%
Regensburg-Stadt	115	79	45,6%	500	411	21,7%	2	9	-77,8%
Schwandorf	224	331	-32,3%	270	470	-42,6%	3	1	200,0%
Tirschenreuth	69	139	-50,4%	117	39	200,0%	0	0	
Weiden i.d.OPf.-Stadt	7	22	-68,2%	27	119	-77,3%	0	0	
Gesamt	1369	2609	-47,5%	1967	2351	-16,3%	22	47	-53,2%

Baugenehmigungen kumuliert

September kumuliert	2023	2022		2022	2022		2022	2022	
Schwaben	EFH	EFH	Veränd.	MFH	MFH	Veränd.	NWG	NWG	Veränd.
Aichach-Friedberg	219	335	-34,6%	317	294	7,8%	7	8	-12,5%
Augsburg	333	512	-35,0%	448	547	-18,1%	7	27	-74,1%
Augsburg (Stadt)	122	72	69,4%	1298	230	464,3%	15	2	650,0%
Dillingen a.d.Donau	147	207	-29,0%	112	177	-36,7%	1	5	-80,0%
Günzburg	158	311	-49,2%	105	270	-61,1%	3	25	-88,0%
Neu-Ulm	163	292	-44,2%	244	336	-27,4%	14	6	133,3%
Lindau (Bodensee)	47	58	-19,0%	109	166	-34,3%	1	70	-98,6%
Ostallgäu	133	328	-59,5%	126	302	-58,3%	2	13	-84,6%
Unterallgäu	207	359	-42,3%	220	255	-13,7%	10	21	-52,4%
Donau-Ries	217	365	-40,5%	68	211	-67,8%	3	10	-70,0%
Oberallgäu	93	194	-52,1%	202	207	-2,4%	7	60	-88,3%
Kaufbeuren	26	23	13,0%	10	94	-89,4%	0	18	-100,0%
Kempton (Allgäu)	28	21	33,3%	139	218	-36,2%	1	21	-95,2%
Memmingen	21	25	-16,0%	84	72	16,7%	0	1	-100,0%
Gesamt	1914	3102	-38,3%	3482	3379	3,0%	71	287	-75,3%

Baugenehmigungen kumuliert Wohnungen

	2023	2022		2022	2022		2022	2022	
September kumuliert	EFH	EFH	Veränd.	MFH	MFH	Veränd.	NWG	NWG	Veränd.
Zusammenfassung	2724	5565	-51,1%	5608	8922	-37,1%	85	120	-29,2%

Oberfranken			Veränd.			Veränd.			Veränd.
Bamberg	141	294	-52,0%	109	140	-22,1%	1	1	0,0%
Bamberg-Stadt	18	27	-33,3%	290	150	93,3%	0	0	
Bayreuth	121	216	-44,0%	107	195	-45,1%	2	3	-33,3%
Bayreuth-Stadt	16	17	-5,9%	80	115	-30,4%	0	0	
Coburg	57	93	-38,7%	167	48	247,9%	0	0	
Coburg-Stadt	10	12	-16,7%	42	100	-58,0%	0	0	
Forchheim	115	273	-57,9%	51	69	-26,1%	1	5	-80,0%
Hof	54	160	-66,3%	50	50	0,0%	6	0	
Hof-Stadt	12	22	-45,5%	4	10	-60,0%	1	1	0,0%
Kronach	28	72	-61,1%	8	70	-88,6%	0	0	
Kulmbach	46	84	-45,2%	34	144	-76,4%	2	1	100,0%
Lichtenfels	62	110	-43,6%	12	125	-90,4%	0	2	-100,0%
Wunsiedel	35	91	-61,5%	0	68	-100,0%	1	5	-80,0%
Gesamt	715	1471	-51,4%	954	1284	-25,7%	14	18	-22,2%

	2023	2022		2022	2022		2022	2022	
Mittelfranken	EFH	EFH	Veränd.	MFH	MFH	Veränd.	NWG	NWG	Veränd.
Ansbach	206	447	-53,9%	201	400	-49,8%	7	4	75,0%
Ansbach-Stadt	21	44	-52,3%	116	56	107,1%	0	0	
Erlangen	64	57	12,3%	507	168	201,8%	0	6	-100,0%
Erlangen-Höchststadt	76	261	-70,9%	242	614	-60,6%	5	19	-73,7%
Fürth	142	143	-0,7%	109	502	-78,3%	0	6	-100,0%
Fürth-Stadt	60	64	-6,3%	229	582	-60,7%	1	2	-50,0%
Nürnberg (Stadt)	116	247	-53,0%	1593	2567	-37,9%	4	6	-33,3%
Nürnberger Land	138	272	-49,3%	121	131	-7,6%	1	2	-50,0%
Neustadt / Aisch	31	184	-83,2%	107	63	69,8%	1	0	
Roth	173	249	-30,5%	153	75	104,0%	2	2	0,0%
Schwabach	11	29	-62,1%	31	100	-69,0%	0	1	-100,0%
Weißenburg-Gunzenh.	78	209	-62,7%	28	246	-88,6%	25	4	525,0%
Gesamt	1116	2206	-49,4%	3437	5504	-37,6%	46	52	-11,5%

	2023	2022		2022	2022		2022	2022	
Unterfranken	EFH	EFH	Veränd.	MFH	MFH	Veränd.	NWG	NWG	Veränd.
Aschaffenburg	90	183	-50,8%	67	218	-69,3%	2	9	-77,8%
Bad Kissingen	104	173	-39,9%	64	74	-13,5%	1	2	-50,0%
Rhön-Grabfeld	68	154	-55,8%	47	102	-53,9%	0	2	-100,0%
Haßberge	61	162	-62,3%	8	58	-86,2%	1	1	0,0%
Kitzingen	92	226	-59,3%	86	124	-30,6%	3	8	-62,5%
Miltenberg	70	178	-60,7%	143	298	-52,0%	5	12	-58,3%
Main-Spessart	86	185	-53,5%	31	85	-63,5%	1	4	-75,0%
Schweinfurt	92	230	-60,0%	41	147	-72,1%	2	0	
Würzburg	160	275	-41,8%	163	227	-28,2%	5	11	-54,5%
Aschaffenburg	22	55	-60,0%	83	180	-53,9%	0	0	
Schweinfurt	20	13	53,8%	30	119	-74,8%	0	0	
Würzburg	28	54	-48,1%	454	502	-9,6%	5	1	400,0%
Gesamt	893	1888	-52,7%	1217	2134	-43,0%	25	50	-50,0%