

Baugenehmigungen BAYERN

August 2023

Inhalt:

1. **Übersicht Baugenehmigungen Bayern (Regierungsbezirke) Wohnbau nach Haustyp (EFH/ZFH und MFH)**
2. **Diagramm Genehmigungen Wohngebäude nach Monaten**
3. **Diagramm Genehmigungen Wohnungen nach Monaten**
4. **Diagramm Wohnungen und Gebäude Wohnbau und Regierungsbezirk kumuliert**
5. **Diagramm Wohnungen und Gebäude EFH/ZFH und Regierungsbezirk kumuliert**
6. **Diagramm Wohnungen und Gebäude MFH und Regierungsbezirk kumuliert**
7. **Genehmigungen nach Sektor (Wohnbau oder Nichtwohnbau)**
8. **Baugenehmigungen nach Bezirken und Landkreisen Monat**
9. **Baugenehmigungen nach Bezirken und Landkreisen kumuliert**

Übersicht



August Einzelmonat	Baugenehmigung Wohnungen								
	EFH/ZFH			MFH			Gesamt		
	2023	2022	z. VJ	2023	2022	z. VJ	2023	2022	z. VJ
Bayern	1.240	2.449	-49,4%	1.686	3.716	-54,6%	2.926	6.165	-52,5%
Oberbayern	463	802	-42,3%	663	1500	-55,8%	1126	2302	-51,1%
Niederbayern	163	336	-51,5%	106	432	-75,5%	269	768	-65,0%
Oberpfalz	129	230	-43,9%	243	354	-31,4%	372	584	-36,3%
Oberfranken	72	148	-51,4%	37	265	-86,0%	109	413	-73,6%
Mittelfranken	127	232	-45,3%	186	523	-64,4%	313	755	-58,5%
Unterfranken	95	280	-66,1%	356	187	90,4%	451	467	-3,4%
Schwaben	191	421	-54,6%	95	455	-79,1%	286	876	-67,4%

August kumuliert	Baugenehmigung Wohnungen								
	EFH/ZFH			MFH (inkl. Wohnheime)			Gesamt		
	2023	2022	z. VJ	2023	2022	z. VJ	2023	2022	z. VJ
Bayern	10.899	18.607	-41,4%	20.692	28.184	-26,6%	31.591	46.791	-32,5%
Oberbayern	4.172	5.716	-27,0%	9.242	11.015	-16,1%	13414	16.731	-19,8%
Niederbayern	1.333	2.705	-50,7%	1.783	3.770	-52,7%	3116	6.475	-51,9%
Oberpfalz	1.205	2.323	-48,1%	1.743	2.114	-17,5%	2948	4.437	-33,6%
Oberfranken	633	1.357	-53,4%	802	1.185	-32,3%	1435	2.542	-43,5%
Mittelfranken	1.009	2.003	-49,6%	3.115	5.177	-39,8%	4124	7.180	-42,6%
Unterfranken	806	1.766	-54,4%	1.035	1.964	-47,3%	1841	3.730	-50,6%
Schwaben	1.741	2.737	-36,4%	2.972	2.959	0,4%	4713	5.696	-17,3%

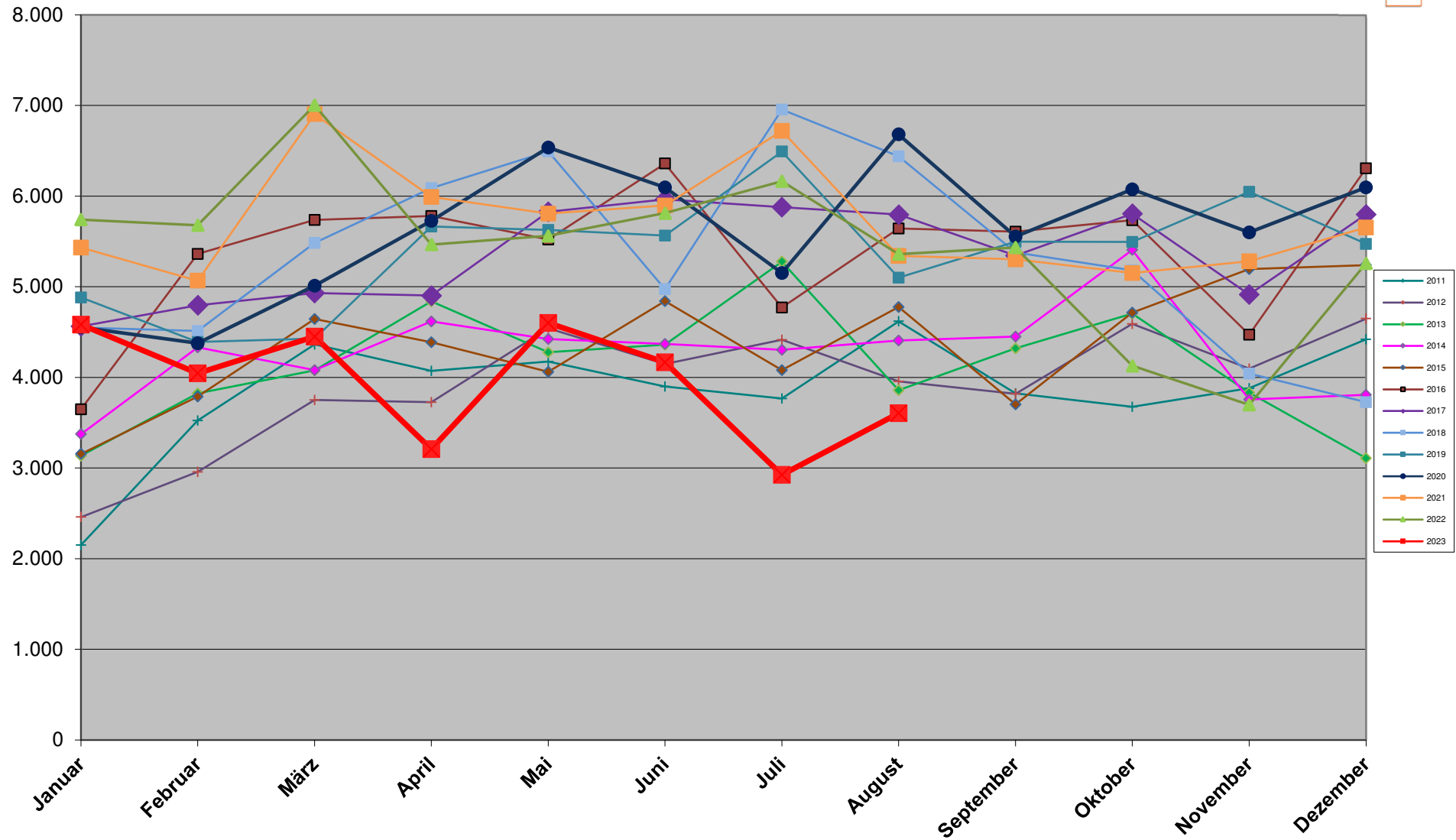
Übersicht



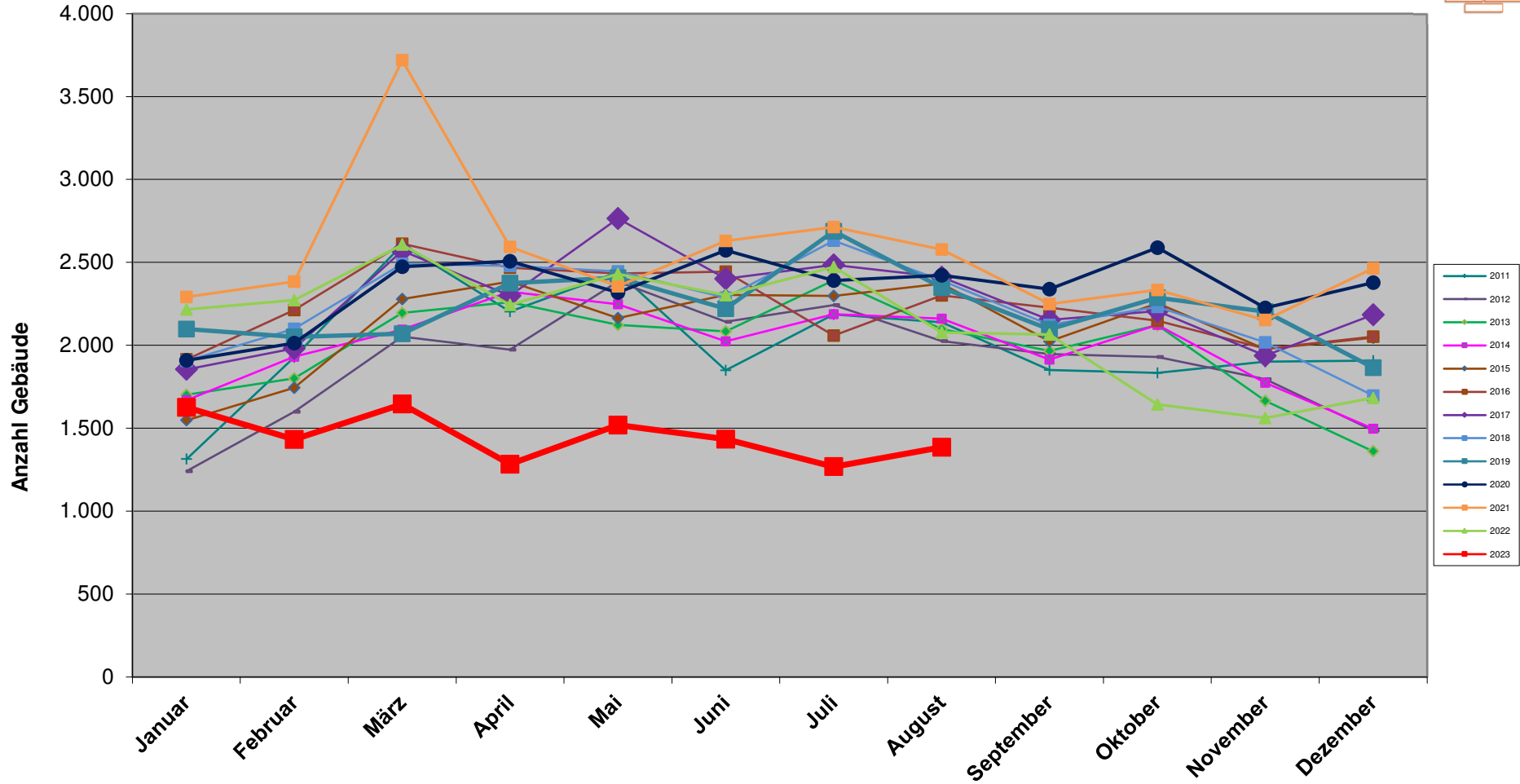
August Einzelmonat	Baugenehmigung Gebäude								
	EFH/ZFH			MFH			Gesamt		
	2023	2022	z. VJ	2023	2022	z. VJ	2023	2022	z. VJ
Bayern	1.075	2.106	-49,0%	193	366	-47,3%	1.268	2.472	-48,7%
Oberbayern	402	703	-42,8%	81	148	-45,3%	483	851	-43,2%
Niederbayern	141	280	-49,6%	15	40	-62,5%	156	320	-51,3%
Oberpfalz	109	193	-43,5%	23	34	-32,4%	132	227	-41,9%
Oberfranken	64	125	-48,8%	5	21	-76,2%	69	146	-52,7%
Mittelfranken	117	198	-40,9%	20	40	-50,0%	137	238	-42,4%
Unterfranken	81	248	-67,3%	31	26	19,2%	112	274	-59,1%
Schwaben	161	359	-55,2%	18	57	-68,4%	179	416	-57,0%

August kumuliert	Baugenehmigung Gebäude								
	EFH/ZFH			MFH (inkl. Wohnheime)			Gesamt		
	2023	2022	z. VJ	2023	2022	z. VJ	2023	2022	z. VJ
Bayern	9.624	15.721	-38,8%	1.969	2.899	-32,1%	11.593	18.620	-37,7%
Oberbayern	3.701	4.940	-25,1%	873	1.138	-23,3%	4574	6.078	-24,7%
Niederbayern	1.162	2.248	-48,3%	179	373	-52,0%	1341	2.621	-48,8%
Oberpfalz	1.060	1.921	-44,8%	187	252	-25,8%	1247	2.173	-42,6%
Oberfranken	581	1.163	-50,0%	73	126	-42,1%	654	1.289	-49,3%
Mittelfranken	916	1.696	-46,0%	211	385	-45,2%	1127	2.081	-45,8%
Unterfranken	696	1.492	-53,4%	117	239	-51,0%	813	1.731	-53,0%
Schwaben	1.508	2.261	-33,3%	329	386	-14,8%	1837	2.647	-30,6%

Baugenehmigungen Bayern Wohnungen

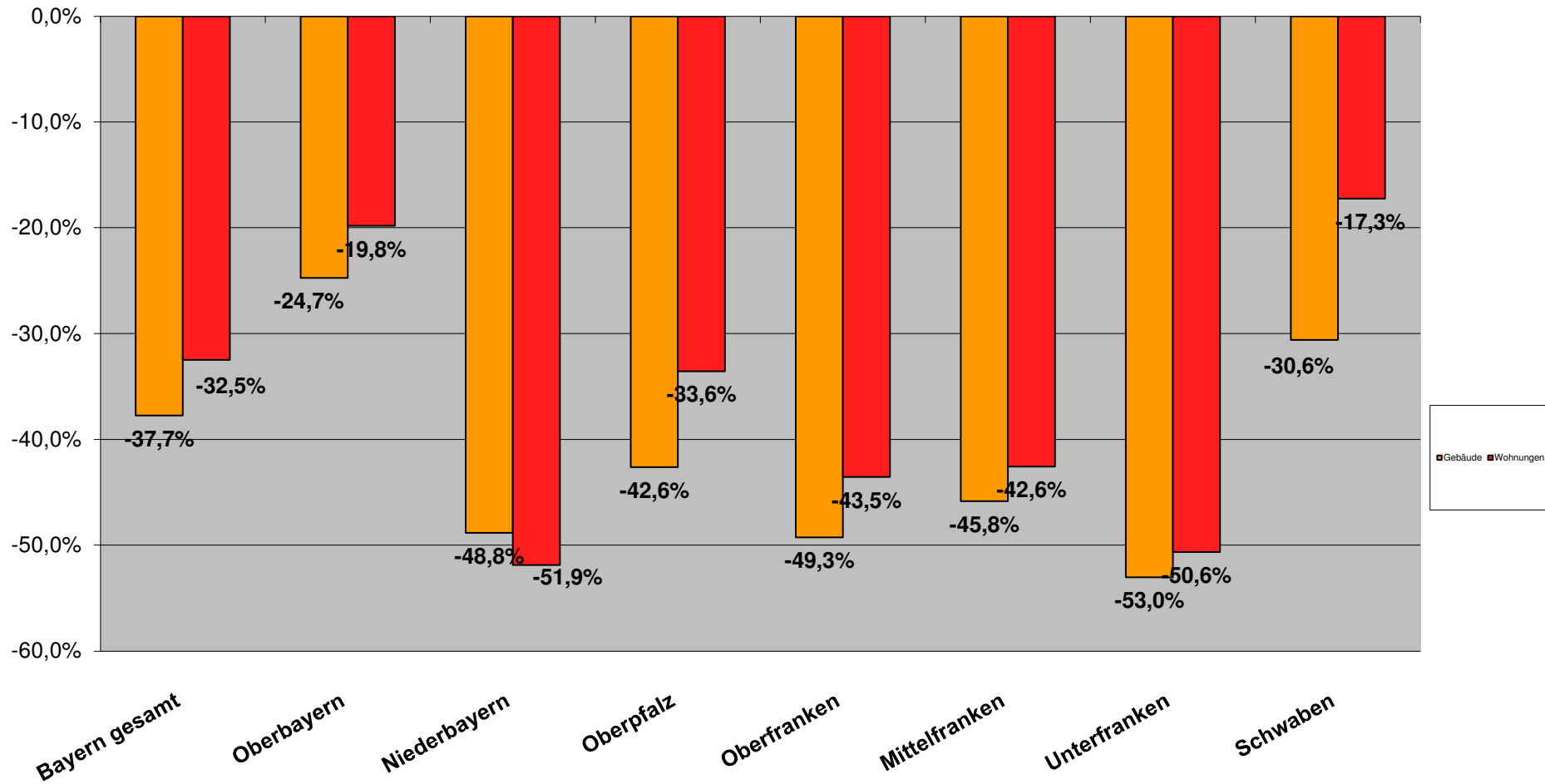


Baugenehmigungen Bayern Wohngebäude

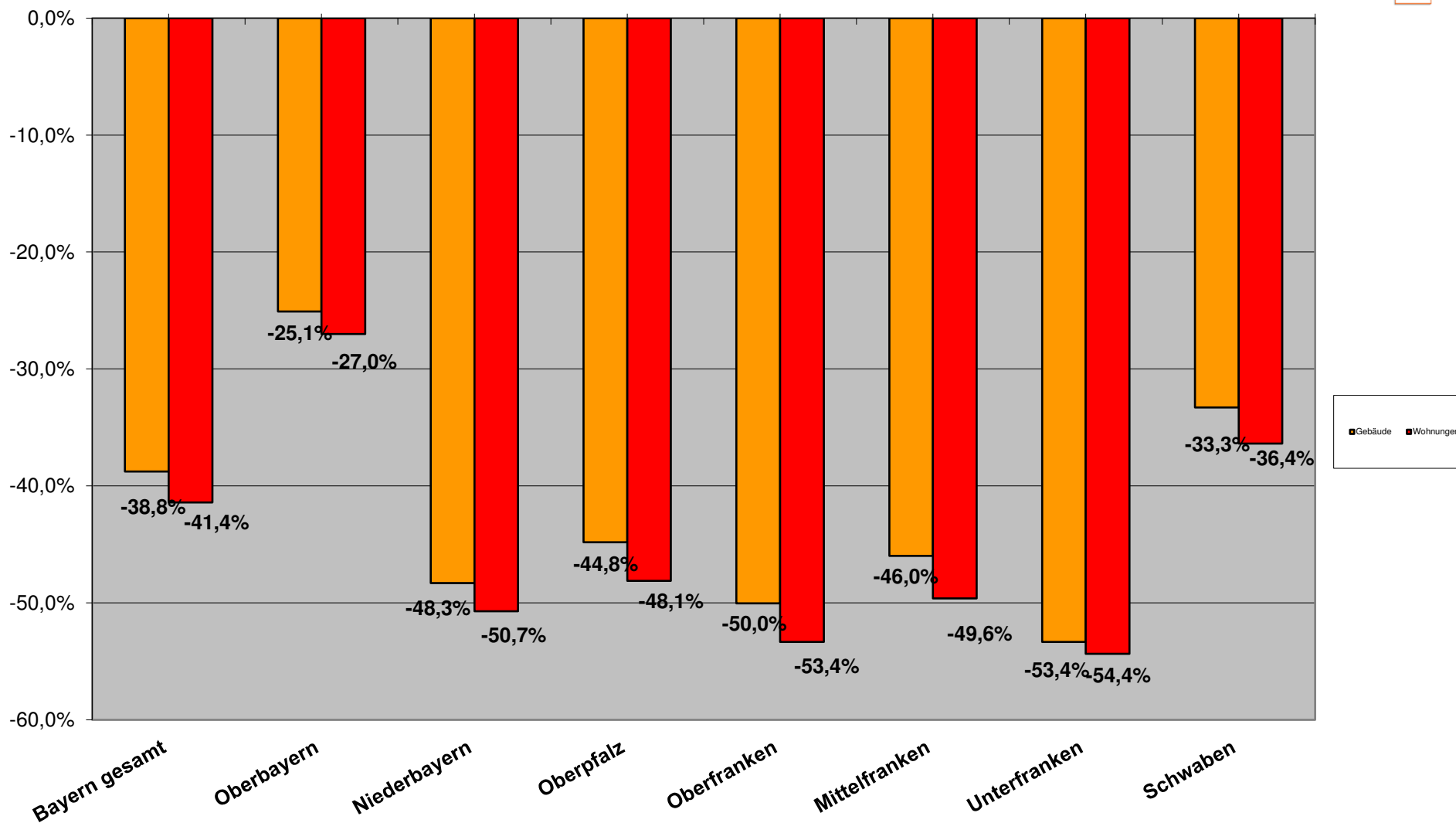


Entwicklung Baugenehmigungen kum. 2023

Wohnbau (EFH/ZFH und MFH)

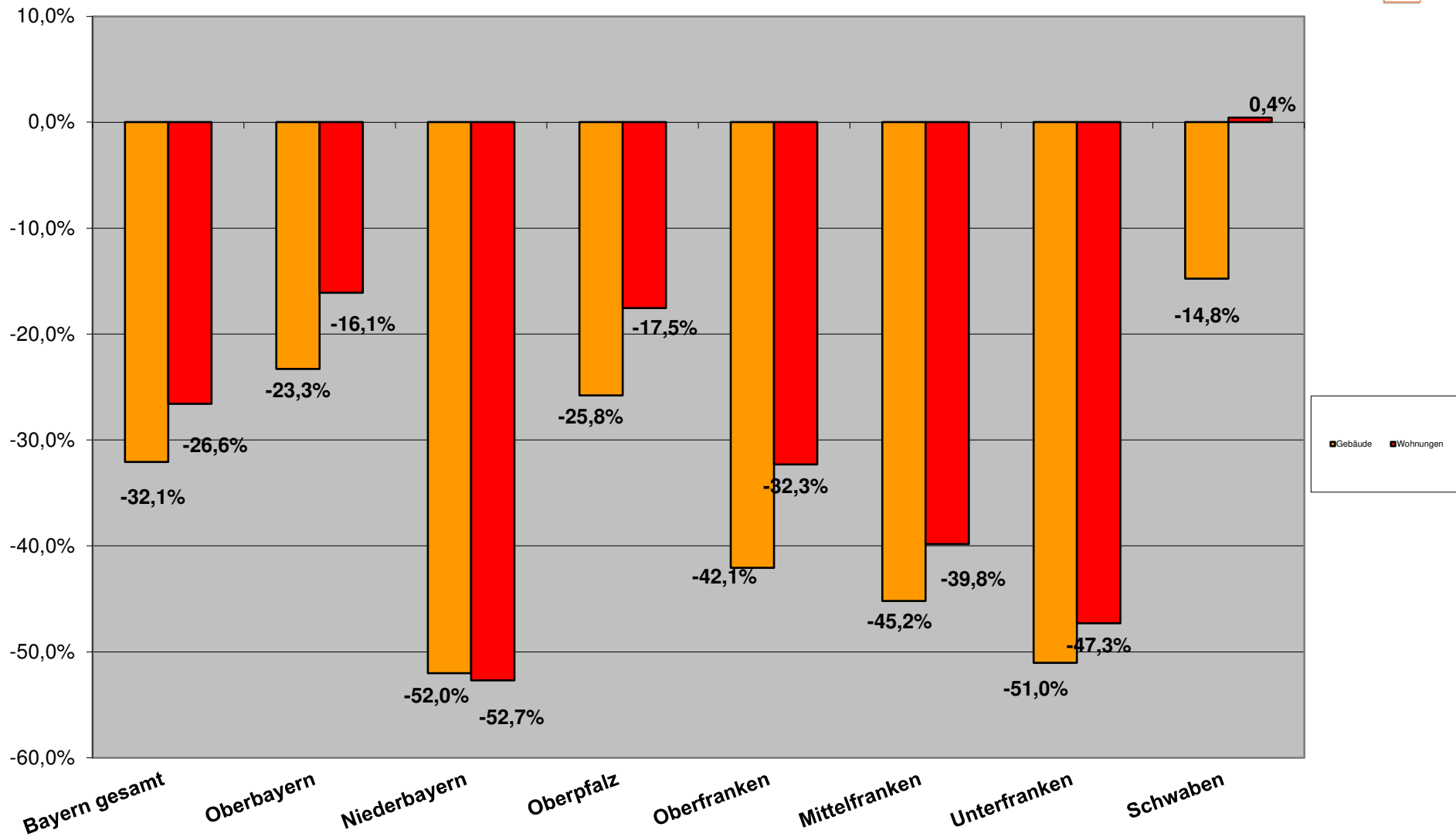


Entwicklung Baugenehmigungen kum. 2023 EFH/ZFH Wohnungsbau



Entwicklung Baugenehmigungen kum. 2023

Mehrfamilienwohnbau



Berichtszeitraum	Errichtung neuer Gebäude								Wohnungen insgesamt 2)
	Wohnbau 1)				Nicht-Wohnbau				
	Gebäude	Rauminhalt	Wohnungen	Veranschlagte Kosten der Bauwerke	Gebäude	Rauminhalt	Nutzfläche	Veranschlagte Kosten der Bauwerke	
Anzahl	1 000 m³	Anzahl	1 000 EUR	Anzahl	1 000 m³	100 m²	1 000 EUR	Anzahl	

1) Einschl. Wohnheime. - 2) In Wohn- und Nichtwohngebäuden einschl. Baumaßnahmen an bestehenden Gebäuden.

August kumuliert

2023	11.593	17.909	31.591	8.994.641	4.434	30.710	41.256	7.231.374	38.033
2022	18.620	27.620	46.791	12.400.961	4.875	36.468	48.692	7.929.270	54.658
2021	21.261	29.191	47.167	12.192.432	5.697	37.166	52.879	6.983.763	55.133
2020	18.603	25.742	44.141	10.157.588	4.983	34.756	48.964	6.821.483	50.700
2019	18.255	25.855	42.155	9.807.943	4.833	30.636	46.616	5.876.839	49.140
2018	18.727	26.622	45.497	9.804.550	5.555	38.409	56.642	7.243.323	52.013
2017	18.768	25.548	42.664	9.004.487	5.304	33.860	49.939	5.726.911	49.357
2016	18.442	25.174	42.828	8.469.844	5.481	32.398	47.939	5.342.489	48.763
2015	17.091	21.847	33.744	6.983.768	5.176	31.121	45.741	4.503.192	39.539
2014	16.635	21.629	33.913	6.615.415	5.602	34.208	48.015	4.432.526	38.337
2013	16.651	21.719	33.649	6.364.876	5.934	33.782	49.487	4.348.156	38.061
2012	15.658	19.671	29.960	5.689.830	6.096	34.550	49.849	4.457.500	34.063
2011	16.666	20.408	30.576	5.733.283	6.480	33.841	50.762	4.398.971	34.389
2010	13.802	16.479	24.094	4.359.599	6.689	30.328	44.730	3.439.219	27.114
2009	12.022	14.732	20.737	3.783.568	5.528	29.398	43.704	3.676.798	23.440

Veränderung Jan. - August 2023 zu

2022	-37,7%	-35,2%	-32,5%	-27,5%	-9,0%	-15,8%	-15,3%	-8,8%	-30,4%
2021	-45,5%	-38,6%	-33,0%	-26,2%	-22,2%	-17,4%	-22,0%	3,5%	-31,0%
2020	-37,7%	-30,4%	-28,4%	-11,4%	-11,0%	-11,6%	-15,7%	6,0%	-25,0%
2019	-36,5%	-30,7%	-25,1%	-8,3%	-8,3%	0,2%	-11,5%	23,0%	-22,6%
2018	-38,1%	-32,7%	-30,6%	-8,3%	-20,2%	-20,0%	-27,2%	-0,2%	-26,9%
2017	-38,2%	-29,9%	-26,0%	-0,1%	-16,4%	-9,3%	-17,4%	26,3%	-22,9%
2016	-37,1%	-28,9%	-26,2%	6,2%	-19,1%	-5,2%	-13,9%	35,4%	-22,0%
2015	-32,2%	-18,0%	-6,4%	28,8%	-14,3%	-1,3%	-9,8%	60,6%	-3,8%
2014	-30,3%	-17,2%	-6,8%	36,0%	-20,8%	-10,2%	-14,1%	63,1%	-0,8%
2013	-30,4%	-17,5%	-6,1%	41,3%	-25,3%	-9,1%	-16,6%	66,3%	-0,1%
2012	-26,0%	-9,0%	5,4%	58,1%	-27,3%	-11,1%	-17,2%	62,2%	11,7%
2011	-30,4%	-12,2%	3,3%	56,9%	-31,6%	-9,3%	-18,7%	64,4%	10,6%
2010	-16,0%	8,7%	31,1%	106,3%	-33,7%	1,3%	-7,8%	110,3%	40,3%
2009	-3,6%	21,6%	52,3%	137,7%	-19,8%	4,5%	-5,6%	96,7%	62,3%

Monat August 2023 zu

2022	-33,3%	-33,0%	-32,7%	-27,3%	10,7%	-1,3%	-2,2%	7,6%	-29,3%
2021	-46,3%	-37,8%	-32,5%	-22,4%	-21,1%	-39,2%	-24,6%	14,1%	-34,0%
2020	-42,8%	-39,7%	-46,0%	-21,7%	-16,8%	-18,9%	-12,4%	19,3%	-42,9%
2019	-41,0%	-34,3%	-29,3%	-10,6%	5,0%	31,3%	33,0%	103,0%	-28,9%
2018	-42,1%	-41,2%	-44,0%	-19,1%	-11,1%	-11,6%	-20,7%	24,5%	-39,8%
2017	-42,6%	-38,5%	-37,8%	-11,8%	-25,4%	-30,3%	-29,6%	15,8%	-34,2%
2016	-39,8%	-35,9%	-36,1%	-3,0%	-11,8%	13,8%	7,8%	88,6%	-32,7%
2015	-41,6%	-29,3%	-24,5%	17,3%	-15,6%	-14,3%	-10,1%	93,8%	-26,6%
2014	-35,9%	-25,5%	-18,2%	25,0%	-3,1%	2,8%	7,8%	108,1%	-13,9%
2013	-34,0%	-18,3%	-6,5%	42,6%	-19,2%	-13,3%	-14,4%	85,3%	-10,0%
2012	-31,6%	-18,7%	-8,8%	47,1%	-14,9%	-1,0%	0,7%	105,3%	-3,0%
2011	-35,3%	-22,0%	-21,9%	40,2%	-31,2%	-15,3%	-8,4%	110,0%	-14,4%
2010	-32,7%	-13,4%	-1,5%	69,1%	-28,7%	7,5%	1,9%	185,0%	7,3%
2009	-24,1%	-5,8%	11,4%	90,3%	-20,3%	-4,8%	-9,7%	110,1%	24,3%

Baugenehmigungen Monatsvergleich Niederbayern + Oberbayern + Oberpfalz

WOHNUNGEN

August	2023	2022	Veränd.	2023	2022	Veränd.	2023	2022	Veränd.
	EFH	EFH		MFH	MFH		NWG	NWG	
Zusammenfassung (Obb./Ndb./Opf.)	888	1187	-25,2%	1600	2173	-26,4%	51	56	-8,9%

Niederbayern	EFH	EFH	Veränd.	MFH	MFH	Veränd.	NWG	NWG	Veränd.
Deggendorf	13	28	-53,6%	36	106	-66,0%	0	0	
Dingolfing-Landau	6	16	-62,5%	0	30	-100,0%	0	3	-100,0%
Freyung-Grafenau	8	18	-55,6%	4	0		0	0	
Kelheim	22	21	4,8%	13	3	333,3%	0	0	
Landshut	15	44	-65,9%	17	62	-72,6%	1	0	
Landshut-Stadt	2	10	-80,0%	15	5	200,0%	0	0	
Passau	35	55	-36,4%	48	43	11,6%	0	1	-100,0%
Passau-Stadt	2	11	-81,8%	0	20	-100,0%	0	0	
Regen	5	16	-68,8%	0	0		0	0	
Rottal-Inn	19	14	35,7%	15	0		1	0	
Straubing-Bogen	19	41	-53,7%	12	41	-70,7%	1	1	0,0%
Straubing-Stadt	5	2	150,0%	0	0		0	0	
Gesamt	151	276	-45,3%	160	310	-48,4%	3	5	-40,0%

Oberbayern	2023	2022	Veränd.	2023	2022	Veränd.	2023	2022	Veränd.
	EFH	EFH		MFH	MFH		NWG	NWG	
Altötting	8	15	-46,7%	6	13	-53,8%	0	0	
Bad Tölz-Wolfratshausen	23	18	27,8%	9	43	-79,1%	1	6	-83,3%
Berchtesgadener Land	7	18	-61,1%	184	33	457,6%	12	0	
Dachau	40	51	-21,6%	10	12	-16,7%	0	0	
Ebersberg	5	9	-44,4%	37	29	27,6%	0	0	
Eichstätt	24	42	-42,9%	18	15	20,0%	0	2	-100,0%
Erding	18	27	-33,3%	6	15	-60,0%	0	3	-100,0%
Freising	10	45	-77,8%	16	22	-27,3%	0	0	
Fürstenfeldbruck	12	18	-33,3%	6	58	-89,7%	0	0	
Garmisch-Partenkirchen	3	7	-57,1%	7	3	133,3%	2	0	
Ingolstadt-Stadt	5	0		12	0		0	0	
Landsberg a. Lech	23	24	-4,2%	299	5	5880,0%	16	0	
Miesbach	17	9	88,9%	15	18	-16,7%	0	3	-100,0%
Mühldorf a. Inn	30	28	7,1%	0	6	-100,0%	1	3	-66,7%
München	44	23	91,3%	0	12	-100,0%	2	1	100,0%
München-Stadt	106	82	29,3%	391	635	-38,4%	2	17	-88,2%
Neuburg-Schrobenhausen	23	22	4,5%	0	0		0	1	-100,0%
Pfaffenhofen a.d. Ilm	34	43	-20,9%	15	123	-87,8%	1	0	
Rosenheim	45	71	-36,6%	60	336	-82,1%	0	7	-100,0%
Rosenheim-Stadt	1	3	-66,7%	0	10	-100,0%	0	0	
Sarnberg	37	21	76,2%	3	46	-93,5%	1	0	
Traunstein	40	18	122,2%	75	37	102,7%	4	1	300,0%
Weilheim-Schongau	36	46	-21,7%	53	113	-53,1%	5	2	150,0%
Gesamt	591	640	-7,7%	1222	1584	-22,9%	47	46	2,2%

Oberpfalz	2023	2022	Veränd.	2023	2022	Veränd.	2023	2022	Veränd.
	EFH	EFH		MFH	MFH		NWG	NWG	
Amberg-Stadt	1	0		0	15	-100,0%	0	0	
Amberg-Sulzbach	19	15	26,7%	0	0		0	0	
Cham	17	35	-51,4%	32	17	88,2%	0	2	-100,0%
Neumarkt i.d.OPf.	12	22	-45,5%	12	153	-92,2%	0	3	-100,0%
Neustadt a.d. Waldnaab	3	32	-90,6%	13	9	44,4%	0	0	
Regensburg	47	117	-59,8%	97	33	193,9%	0	0	
Regensburg-Stadt	3	10	-70,0%	19	34	-44,1%	0	0	
Schwandorf	31	18	72,2%	27	18	50,0%	1	0	
Tirschenreuth	13	21	-38,1%	0	0		0	0	
Weiden i.d.OPf.-Stadt	0	1	-100,0%	18	0		0	0	
Gesamt	146	271	-46,1%	218	279	-21,9%	1	5	-80,0%

Baugenehmigungen Monatsvergleich

August									
	2023	2022		2023	2022		2023	2022	
Schwaben	EFH	EFH	Veränd.	MFH	MFH	Veränd.	NWG	NWG	Veränd.
Aichach-Friedberg	30	27	11,1%	84	15	460,0%	0	0	
Augsburg	21	33	-36,4%	62	13	376,9%	2	0	
Augsburg (Stadt)	5	3	66,7%	90	32	181,3%	0	0	
Dillingen a.d.Donau	11	16	-31,3%	7	33	-78,8%	0	0	
Günzburg	18	20	-10,0%	10	28	-64,3%	1	0	
Neu-Ulm	13	33	-60,6%	22	87	-74,7%	0	1	-100,0%
Lindau (Bodensee)	2	7	-71,4%	52	5	940,0%	0	0	
Ostallgäu	16	28	-42,9%	19	91	-79,1%	1	2	-50,0%
Unterallgäu	19	17	11,8%	0	0		1	0	
Donau-Ries	35	51	-31,4%	8	10	-20,0%	1	2	-50,0%
Oberallgäu	13	8	62,5%	10	29	-65,5%	0	0	
Kaufbeuren	0	3	-100,0%	0	3	-100,0%	0	0	
Kempton (Allgäu)	3	2	50,0%	9	0		0	0	
Memmingen	2	5	-60,0%	22	8	175,0%	0	0	
Gesamt	188	253	-25,7%	395	354	11,6%	6	5	20,0%

Baugenehmigungen Monatsvergleich Wohnungen

	2023	2022		2023	2022		2023	2022	
August	EFH	EFH	Veränd.	MFH	MFH	Veränd.	NWG	NWG	Veränd.
Zusammenfassung	250	574	-56,4%	286	820	-65,1%	5	13	-61,5%

Oberfranken	EFH	EFH	Veränd.	MFH	MFH	Veränd.	NWG	NWG	Veränd.
Bamberg	10	48	-79,2%	0	6	-100,0%	0	0	
Bamberg-Stadt	0	1	-100,0%	0	0		0	0	
Bayreuth	9	14	-35,7%	0	10	-100,0%	0	0	
Bayreuth-Stadt	0	5	-100,0%	3	18	-83,3%	0	0	
Coburg	7	7	0,0%	36	0		0	0	
Coburg-Stadt	0	0		0	8	-100,0%	0	0	
Forchheim	9	10	-10,0%	3	0		1	0	
Hof	4	28	-85,7%	40	0		0	0	
Hof-Stadt	2	2	0,0%	0	0		1	0	
Kronach	4	6	-33,3%	4	0		0	0	
Kulmbach	5	10	-50,0%	18	8	125,0%	2	0	
Lichtenfels	4	10	-60,0%	7	0		0	0	
Wunsiedel	3	7	-57,1%	0	0		0	0	
Gesamt	57	148	-61,5%	111	50	122,0%	4	0	

	2023	2022		2023	2022		2023	2022	
Mittelfranken	EFH	EFH	Veränd.	MFH	MFH	Veränd.	NWG	NWG	Veränd.
Ansbach	25	37	-32,4%	32	18	77,8%	0	1	-100,0%
Ansbach-Stadt	1	8	-87,5%	0	0		0	0	
Erlangen	4	12	-66,7%	0	37	-100,0%	0	0	
Erlangen-Höchststadt	7	28	-75,0%	18	45	-60,0%	0	1	-100,0%
Fürth	10	10	0,0%	0	66	-100,0%	0	0	
Fürth-Stadt	6	8	-25,0%	63	19	231,6%	1	0	
Nürnberg (Stadt)	12	23	-47,8%	10	345	-97,1%	0	0	
Nürnberger Land	8	22	-63,6%	3	14	-78,6%	0	1	-100,0%
Neustadt / Aisch	0	6	-100,0%	0	0		0	0	
Roth	16	29	-44,8%	0	3	-100,0%	0	0	
Schwabach	0	2	-100,0%	0	0		0	0	
Weißenburg-Gunzenh.	2	15	-86,7%	0	6	-100,0%	0	0	
Gesamt	91	200	-54,5%	126	553	-77,2%	1	3	-66,7%

	2023	2022		2023	2022		2023	2022	
Unterfranken	EFH	EFH	Veränd.	MFH	MFH	Veränd.	NWG	NWG	Veränd.
Aschaffenburg	15	8	87,5%	16	39	-59,0%	0	0	
Bad Kissingen	5	13	-61,5%	0	8	-100,0%	0	0	
Rhön-Grabfeld	9	19	-52,6%	4	0		0	0	
Haßberge	9	11	-18,2%	0	0		0	0	
Kitzingen	18	42	-57,1%	3	11	-72,7%	0	0	
Miltenberg	10	14	-28,6%	0	45	-100,0%	0	0	
Main-Spessart	9	23	-60,9%	0	20	-100,0%	0	0	
Schweinfurt	10	42	-76,2%	15	24	-37,5%	0	0	
Würzburg	12	47	-74,5%	0	57	-100,0%	0	10	-100,0%
Aschaffenburg (Stadt)	2	3	-33,3%	0	13	-100,0%	0	0	
Schweinfurt (Stadt)	1	0		0	0		0	0	
Würzburg (Stadt)	2	4	-50,0%	11	0		0	0	
Gesamt	102	226	-54,9%	49	217	-77,4%	0	10	-100,0%

Baugenehmigungen kumuliert zum August WOHNUNGEN

Niederbayern + Oberbayern + Oberpfalz

August kumuliert	2023	2022	Veränd.	2023	2022	Veränd.	2023	2022	Veränd.
	EFH	EFH		MFH	MFH		NWG	NWG	
Zusammenfassung (Obb./Ndb./Opf.)	6710	10744	-37,5%	12768	16899	-24,4%	579	840	-31,1%

Niederbayern	EFH	EFH	Veränd.	MFH	MFH	Veränd.	NWG	NWG	Veränd.
Deggendorf	128	328	-61,0%	148	553	-73,2%	6	1	500,0%
Dingolfing-Landau	124	251	-50,6%	59	447	-86,8%	7	4	75,0%
Freyung-Grafenau	74	165	-55,2%	22	89	-75,3%	1	1	0,0%
Kelheim	171	252	-32,1%	147	532	-72,4%	5	4	25,0%
Landshut	159	302	-47,4%	155	234	-33,8%	8	18	-55,6%
Landshut-Stadt	27	71	-62,0%	249	203	22,7%	1	2	-50,0%
Passau	227	474	-52,1%	212	491	-56,8%	8	4	100,0%
Passau-Stadt	24	40	-40,0%	96	226	-57,5%	0	0	
Regen	58	144	-59,7%	28	91	-69,2%	5	0	
Rottal-Inn	172	240	-28,3%	125	386	-67,6%	10	14	-28,6%
Straubing-Bogen	144	382	-62,3%	203	282	-28,0%	1	30	-96,7%
Straubing-Stadt	25	56	-55,4%	339	236	43,6%	3	0	
Gesamt	1333	2705	-50,7%	1783	3770	-52,7%	55	78	-29,5%

Oberbayern	2023	2022	Veränd.	2023	2022	Veränd.	2023	2022	Veränd.
	EFH	EFH		MFH	MFH		NWG	NWG	
Altötting	83	132	-37,1%	84	244	-65,6%	6	4	50,0%
Bad Tölz-Wolfratshausen	144	168	-14,3%	297	184	61,4%	31	17	82,4%
Berchtesgadener Land	61	78	-21,8%	444	254	74,8%	14	0	
Dachau	170	227	-25,1%	261	245	6,5%	4	7	-42,9%
Ebersberg	122	100	22,0%	377	113	233,6%	13	2	550,0%
Eichstätt	207	430	-51,9%	246	227	8,4%	24	103	-76,7%
Erding	157	249	-36,9%	244	410	-40,5%	9	41	-78,0%
Freising	193	314	-38,5%	573	180	218,3%	6	8	-25,0%
Fürstenfeldbruck	178	234	-23,9%	187	220	-15,0%	8	4	100,0%
Garmisch-Partenkirchen	44	56	-21,4%	48	92	-47,8%	7	1	600,0%
Ingolstadt-Stadt	84	131	-35,9%	501	304	64,8%	4	24	-83,3%
Landsberg a. Lech	222	279	-20,4%	384	188	104,3%	21	5	320,0%
Miesbach	65	132	-50,8%	97	226	-57,1%	4	25	-84,0%
Mühldorf a. Inn	172	302	-43,0%	64	192	-66,7%	2	5	-60,0%
München	295	409	-27,9%	189	1192	-84,1%	10	6	66,7%
München-Stadt	635	582	9,1%	3904	4274	-8,7%	174	336	-48,2%
Neuburg-Schrobenhausen	162	256	-36,7%	140	86	62,8%	17	8	112,5%
Pfaffenhofen a.d. Ilm	205	364	-43,7%	213	401	-46,9%	13	9	44,4%
Rosenheim	318	488	-34,8%	434	1045	-58,5%	25	48	-47,9%
Rosenheim-Stadt	38	34	11,8%	81	248	-67,3%	1	1	0,0%
Starnberg	246	203	21,2%	123	137	-10,2%	61	37	64,9%
Traunstein	207	242	-14,5%	167	229	-27,1%	40	10	300,0%
Weilheim-Schongau	164	306	-46,4%	184	324	-43,2%	14	16	-12,5%
Gesamt	4172	5716	-27,0%	9242	11015	-16,1%	508	717	-29,1%

Oberpfalz	2023	2022	Veränd.	2022	2022	Veränd.	2022	2022	Veränd.
	EFH	EFH		MFH	MFH		NWG	NWG	
Amberg-Stadt	27	21	28,6%	35	54	-35,2%	0	0	
Amberg-Sulzbach	82	217	-62,2%	40	54	-25,9%	1	1	0,0%
Cham	141	336	-58,0%	78	233	-66,5%	1	22	-95,5%
Neumarkt i.d.OPf.	155	325	-52,3%	308	435	-29,2%	4	6	-33,3%
Neustadt a.d. Waldnaab	90	200	-55,0%	34	58	-41,4%	1	2	-50,0%
Regensburg	348	701	-50,4%	477	400	19,3%	4	4	0,0%
Regensburg-Stadt	101	76	32,9%	420	344	22,1%	2	9	-77,8%
Schwandorf	196	294	-33,3%	213	378	-43,7%	3	1	200,0%
Tirschenreuth	58	132	-56,1%	111	39	184,6%	0	0	
Weiden i.d.OPf.-Stadt	7	21	-66,7%	27	119	-77,3%	0	0	
Gesamt	1205	2323	-48,1%	1743	2114	-17,5%	16	45	-64,4%

Baugenehmigungen kumuliert

August kumuliert	2023	2022		2022	2022		2022	2022	
Schwaben	EFH	EFH	Veränd.	MFH	MFH	Veränd.	NWG	NWG	Veränd.
Aichach-Friedberg	190	275	-30,9%	278	247	12,6%	4	8	-50,0%
Augsburg	300	419	-28,4%	409	426	-4,0%	6	23	-73,9%
Augsburg (Stadt)	114	69	65,2%	930	220	322,7%	1	2	-50,0%
Dillingen a.d.Donau	140	181	-22,7%	112	170	-34,1%	1	5	-80,0%
Günzburg	149	273	-45,4%	105	260	-59,6%	3	25	-88,0%
Neu-Ulm	139	280	-50,4%	213	336	-36,6%	13	6	116,7%
Lindau (Bodensee)	43	46	-6,5%	101	156	-35,3%	1	70	-98,6%
Ostallgäu	126	296	-57,4%	123	272	-54,8%	2	10	-80,0%
Unterallgäu	184	321	-42,7%	211	163	29,4%	5	19	-73,7%
Donau-Ries	197	340	-42,1%	59	190	-68,9%	3	10	-70,0%
Oberallgäu	85	172	-50,6%	198	143	38,5%	7	59	-88,1%
Kaufbeuren	25	21	19,0%	10	94	-89,4%	0	18	-100,0%
Kempten (Allgäu)	28	19	47,4%	139	210	-33,8%	1	21	-95,2%
Memmingen	21	25	-16,0%	84	72	16,7%	0	1	-100,0%
Gesamt	1741	2737	-36,4%	2972	2959	0,4%	47	277	-83,0%

Baugenehmigungen kumuliert Wohnungen

	2023	2022		2022	2022		2022	2022	
August kumuliert	EFH	EFH	Veränd.	MFH	MFH	Veränd.	NWG	NWG	Veränd.
Zusammenfassung	2448	5126	-52,2%	4952	8326	-40,5%	73	115	-36,5%

Oberfranken			Veränd.			Veränd.			Veränd.
Bamberg	127	285	-55,4%	101	134	-24,6%	1	1	0,0%
Bamberg-Stadt	16	25	-36,0%	290	150	93,3%	0	0	
Bayreuth	97	199	-51,3%	7	169	-95,9%	1	3	-66,7%
Bayreuth-Stadt	16	14	14,3%	54	108	-50,0%	0	0	
Coburg	41	87	-52,9%	167	43	288,4%	0	0	
Coburg-Stadt	9	9	0,0%	30	58	-48,3%	0	0	
Forchheim	108	231	-53,2%	45	59	-23,7%	1	4	-75,0%
Hof	50	146	-65,8%	50	50	0,0%	6	0	
Hof-Stadt	11	21	-47,6%	4	7	-42,9%	1	1	0,0%
Kronach	23	70	-67,1%	8	70	-88,6%	0	0	
Kulmbach	45	79	-43,0%	34	144	-76,4%	2	1	100,0%
Lichtenfels	60	107	-43,9%	12	125	-90,4%	0	1	-100,0%
Wunsiedel	30	84	-64,3%	0	68	-100,0%	1	5	-80,0%
Gesamt	633	1357	-53,4%	802	1185	-32,3%	13	16	-18,8%

	2023	2022		2022	2022		2022	2022	
Mittelfranken	EFH	EFH	Veränd.	MFH	MFH	Veränd.	NWG	NWG	Veränd.
Ansbach	188	406	-53,7%	155	354	-56,2%	5	2	150,0%
Ansbach-Stadt	20	44	-54,5%	116	56	107,1%	0	0	
Erlangen	57	47	21,3%	471	168	180,4%	0	6	-100,0%
Erlangen-Höchststadt	66	243	-72,8%	242	591	-59,1%	3	19	-84,2%
Fürth	142	118	20,3%	97	395	-75,4%	0	6	-100,0%
Fürth-Stadt	32	59	-45,8%	225	576	-60,9%	1	2	-50,0%
Nürnberg (Stadt)	104	226	-54,0%	1505	2529	-40,5%	0	6	-100,0%
Nürnberger Land	134	247	-45,7%	99	79	25,3%	1	2	-50,0%
Neustadt / Aisch	24	164	-85,4%	8	57	-86,0%	1	0	
Roth	167	223	-25,1%	138	69	100,0%	2	2	0,0%
Schwabach	11	26	-57,7%	31	57	-45,6%	0	1	-100,0%
Weißenburg-Gunzenh.	64	200	-68,0%	28	246	-88,6%	25	4	525,0%
Gesamt	1009	2003	-49,6%	3115	5177	-39,8%	38	50	-24,0%

	2023	2022		2022	2022		2022	2022	
Unterfranken	EFH	EFH	Veränd.	MFH	MFH	Veränd.	NWG	NWG	Veränd.
Aschaffenburg	76	160	-52,5%	64	203	-68,5%	2	9	-77,8%
Bad Kissingen	100	157	-36,3%	64	74	-13,5%	1	2	-50,0%
Rhön-Grabfeld	63	148	-57,4%	10	102	-90,2%	0	2	-100,0%
Haßberge	58	156	-62,8%	8	58	-86,2%	1	1	0,0%
Kitzingen	81	197	-58,9%	83	121	-31,4%	1	8	-87,5%
Miltenberg	64	164	-61,0%	134	252	-46,8%	5	11	-54,5%
Main-Spessart	74	179	-58,7%	31	85	-63,5%	1	4	-75,0%
Schweinfurt	85	226	-62,4%	35	133	-73,7%	1	0	
Würzburg	141	263	-46,4%	151	224	-32,6%	5	11	-54,5%
Aschaffenburg	22	55	-60,0%	69	91	-24,2%	0	0	
Schweinfurt	17	9	88,9%	30	119	-74,8%	0	0	
Würzburg	25	52	-51,9%	356	502	-29,1%	5	1	400,0%
Gesamt	806	1766	-54,4%	1035	1964	-47,3%	22	49	-55,1%