

# Baugenehmigungen BAYERN

## März 2024

### **Inhalt:**

1. **Übersicht Baugenehmigungen Bayern (Regierungsbezirke) Wohnbau nach Haustyp (EFH/ZFH und MFH)**
2. **Diagramm Genehmigungen Wohngebäude nach Monaten**
3. **Diagramm Genehmigungen Wohnungen nach Monaten**
4. **Diagramm Wohnungen und Gebäude Wohnbau und Regierungsbezirk kumuliert**
5. **Diagramm Wohnungen und Gebäude EFH/ZFH und Regierungsbezirk kumuliert**
6. **Diagramm Wohnungen und Gebäude MFH und Regierungsbezirk kumuliert**
7. **Genehmigungen nach Sektor (Wohnbau oder Nichtwohnbau)**
8. **Baugenehmigungen nach Bezirken und Landkreisen Monat**
9. **Baugenehmigungen nach Bezirken und Landkreisen kumuliert**

## Übersicht



März	Baugenehmigung <b>Wohnungen</b>								
	EFH/ZFH			MFH			Gesamt		
	2024	2023	z. VJ	2024	2023	z. VJ	2024	2023	z. VJ
<b>Bayern</b>	<b>1.132</b>	<b>1.512</b>	<b>-25,1%</b>	<b>2.189</b>	<b>2.939</b>	<b>-25,5%</b>	<b>3.321</b>	<b>4.451</b>	<b>-25,4%</b>
Oberbayern .....	368	550	-33,1%	1039	1307	-20,5%	1407	1857	-24,2%
Niederbayern .....	174	173	0,6%	167	237	-29,5%	341	410	-16,8%
Oberpfalz .....	126	182	-30,8%	54	63	-14,3%	180	245	-26,5%
Oberfranken .....	64	103	-37,9%	60	38	57,9%	124	141	-12,1%
Mittelfranken .....	163	114	43,0%	527	502	5,0%	690	616	12,0%
Unterfranken .....	66	109	-39,4%	63	105	-40,0%	129	214	-39,7%
Schwaben .....	171	281	-39,1%	279	687	-59,4%	450	968	-53,5%

März kumuliert	Baugenehmigung <b>Wohnungen</b>								
	EFH/ZFH			MFH (inkl. Wohnheime)			Gesamt		
	2024	2023	z. VJ	2024	2023	z. VJ	2024	2023	z. VJ
<b>Bayern</b>	<b>3.240</b>	<b>4.379</b>	<b>-26,0%</b>	<b>6.861</b>	<b>8.701</b>	<b>-21,1%</b>	<b>10.101</b>	<b>13.080</b>	<b>-22,8%</b>
Oberbayern .....	1.169	1.543	-24,2%	2.995	4.134	-27,6%	4164	5.677	-26,7%
Niederbayern .....	451	521	-13,4%	385	775	-50,3%	836	1.296	-35,5%
Oberpfalz .....	356	500	-28,8%	327	312	4,8%	683	812	-15,9%
Oberfranken .....	186	258	-27,9%	95	410	-76,8%	281	668	-57,9%
Mittelfranken .....	375	499	-24,8%	1.333	1.300	2,5%	1708	1.799	-5,1%
Unterfranken .....	230	330	-30,3%	251	292	-14,0%	481	622	-22,7%
Schwaben .....	473	728	-35,0%	1.475	1.478	-0,2%	1948	2.206	-11,7%

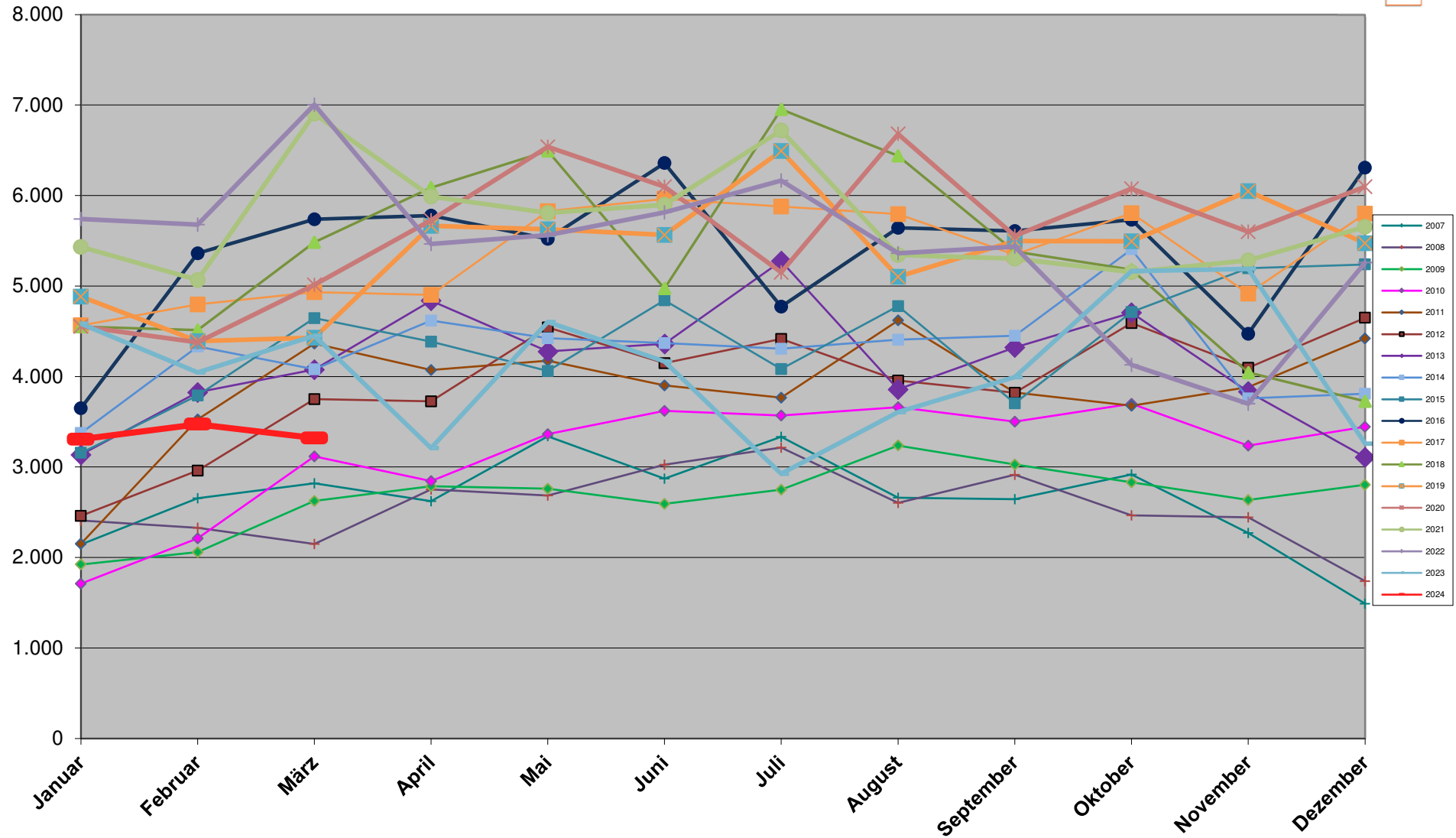
## Übersicht



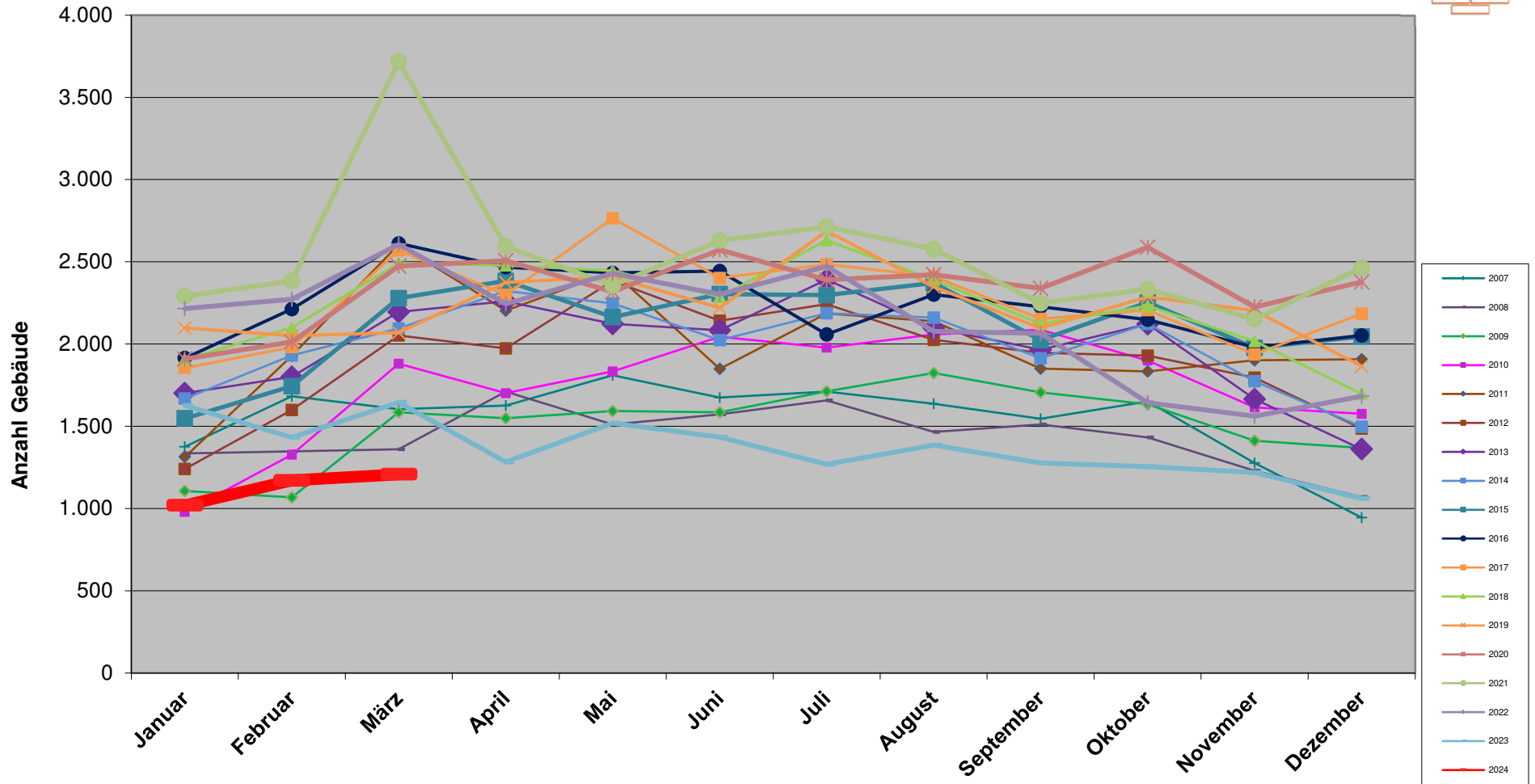
März	Baugenehmigung <b>Gebäude</b>								
	EFH/ZFH			MFH			Gesamt		
	2024	2023	z. VJ	2024	2023	z. VJ	2024	2023	z. VJ
<b>Bayern</b>	<b>989</b>	<b>1.352</b>	<b>-26,8%</b>	<b>219</b>	<b>294</b>	<b>-25,5%</b>	<b>1.208</b>	<b>1.646</b>	<b>-26,6%</b>
Oberbayern .....	316	497	-36,4%	106	130	-18,5%	422	627	-32,7%
Niederbayern .....	146	159	-8,2%	22	28	-21,4%	168	187	-10,2%
Oberpfalz .....	113	165	-31,5%	10	9	11,1%	123	174	-29,3%
Oberfranken .....	56	95	-41,1%	6	5	20,0%	62	100	-38,0%
Mittelfranken .....	154	99	55,6%	34	36	-5,6%	188	135	39,3%
Unterfranken .....	56	96	-41,7%	11	17	-35,3%	67	113	-40,7%
Schwaben .....	148	241	-38,6%	30	69	-56,5%	178	310	-42,6%

März kumuliert	Baugenehmigung <b>Gebäude</b>								
	EFH/ZFH			MFH (inkl. Wohnheime)			Gesamt		
	2024	2023	z. VJ	2024	2023	z. VJ	2024	2023	z. VJ
<b>Bayern</b>	<b>2.800</b>	<b>3.907</b>	<b>-28,3%</b>	<b>599</b>	<b>797</b>	<b>-24,8%</b>	<b>3.399</b>	<b>4.704</b>	<b>-27,7%</b>
Oberbayern .....	998	1.386	-28,0%	276	357	-22,7%	1274	1.743	-26,9%
Niederbayern .....	385	456	-15,6%	52	74	-29,7%	437	530	-17,5%
Oberpfalz .....	307	447	-31,3%	41	47	-12,8%	348	494	-29,6%
Oberfranken .....	171	240	-28,8%	11	29	-62,1%	182	269	-32,3%
Mittelfranken .....	339	453	-25,2%	87	96	-9,4%	426	549	-22,4%
Unterfranken .....	194	288	-32,6%	33	41	-19,5%	227	329	-31,0%
Schwaben .....	406	637	-36,3%	99	153	-35,3%	505	790	-36,1%

# Baugenehmigungen Bayern Wohnungen

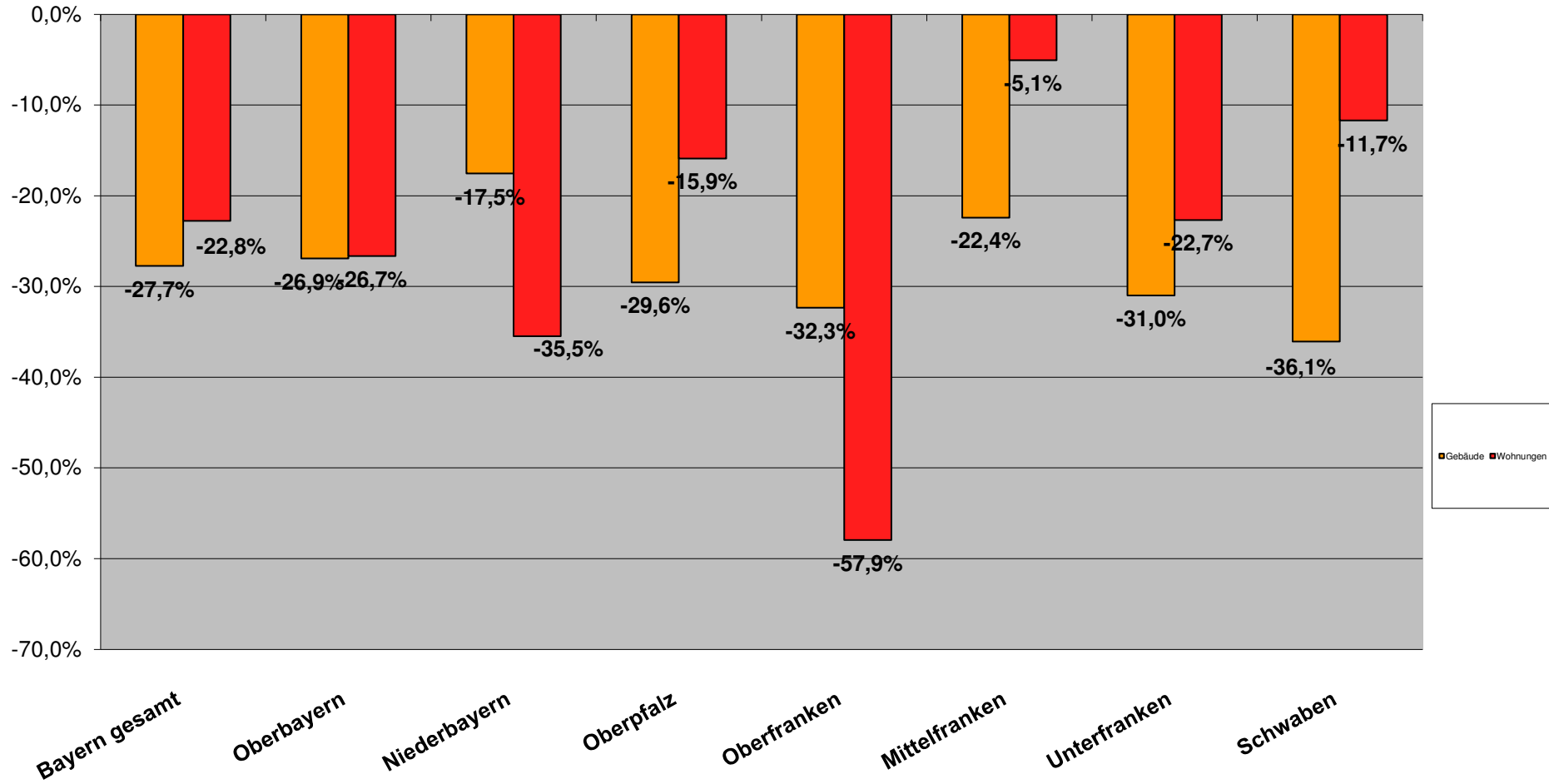


# Baugenehmigungen Bayern Wohngebäude



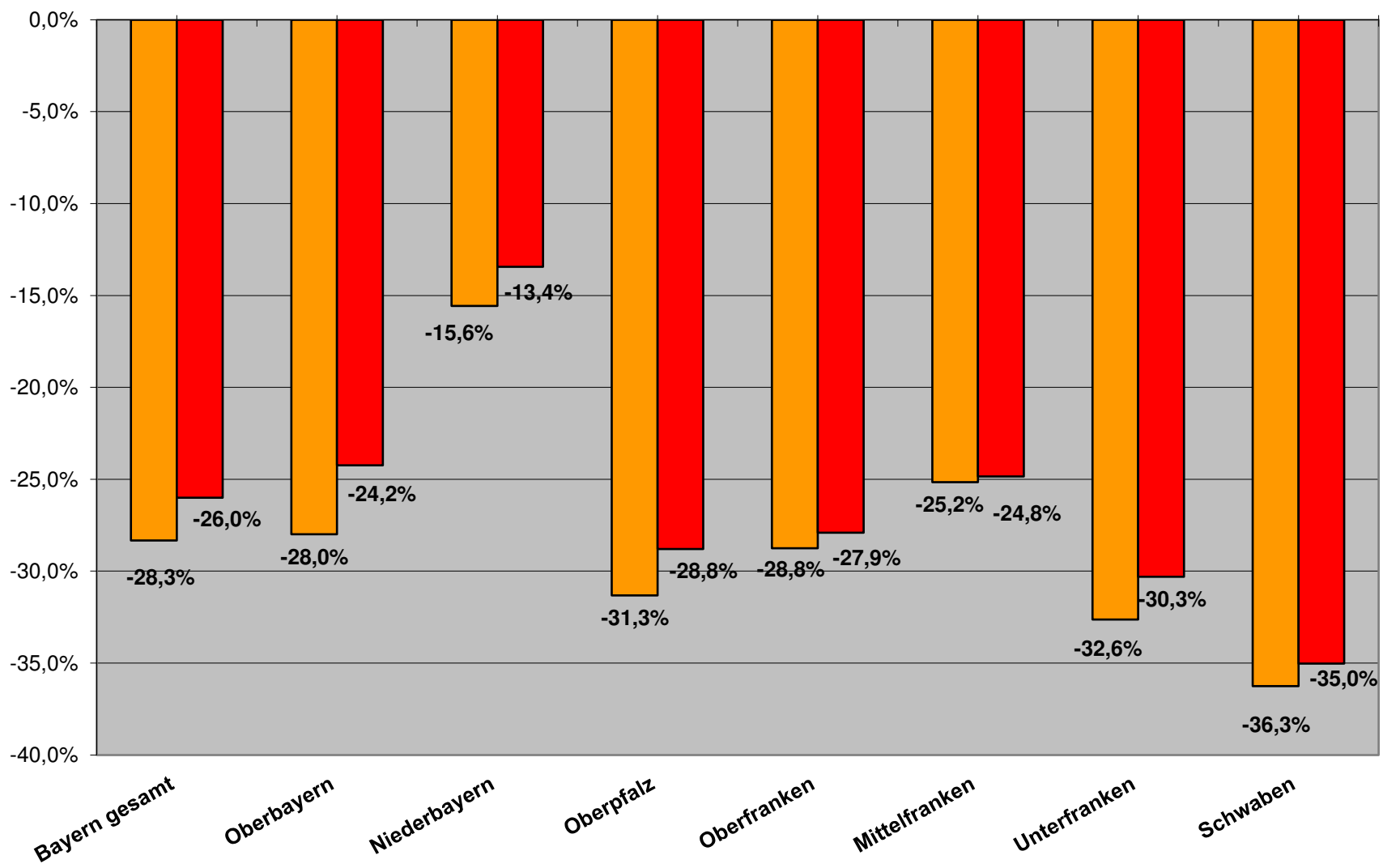
# Entwicklung Baugenehmigungen kum. 2024

## Wohnbau (EFH/ZFH und MFH)





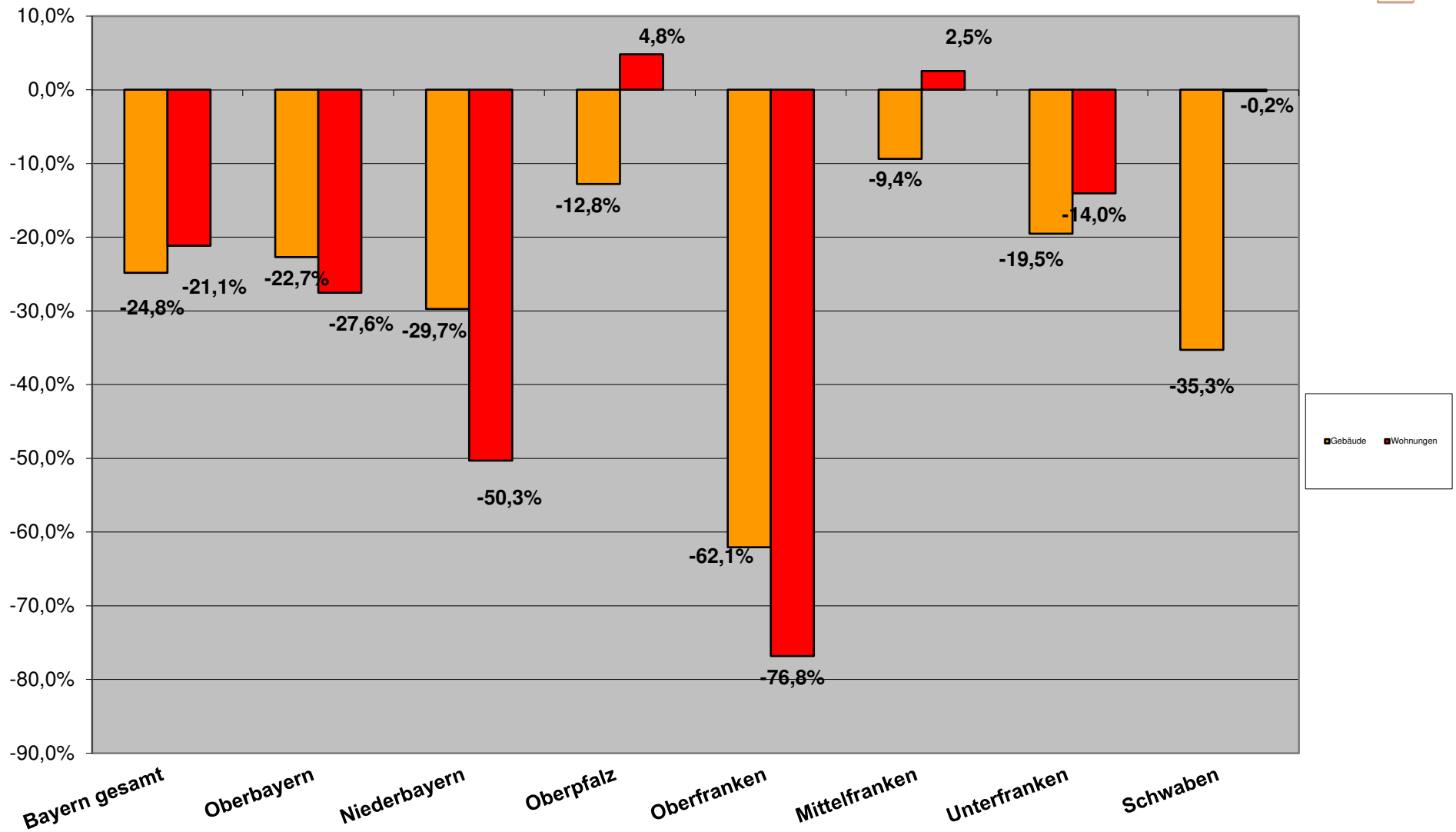
### Entwicklung Baugenehmigungen kum. 2024 EFH/ZFH Wohnungsbau



■ Gebäude ■ Wohnungen

# Entwicklung Baugenehmigungen kum. 2024

## Mehrfamilienwohnbau





Berichtszeitraum	Errichtung neuer Gebäude								Wohnungen insgesamt 2)
	Wohnbau 1)				Nicht-Wohnbau				
	Gebäude	Rauminhalt	Wohnungen	Veranschlagte Kosten der Bauwerke	Gebäude	Rauminhalt	Nutzfläche	Veranschlagte Kosten der Bauwerke	
	Anzahl	1 000 m³	Anzahl	1 000 EUR	Anzahl	1 000 m³	100 m²	1 000 EUR	

1) Einschl. Wohnheime. - 2) in Wohn- und Nichtwohngebäuden einschl. Baumaßnahmen an bestehenden Gebäuden.

### März kumuliert

2024	3.399	5.545	10.101	2.955.724	1.436	10.236	14.515	2.593.803	12.448
2023	4.704	7.252	13.080	3.632.812	1.557	12.259	15.897	2.851.864	15.277
2022	7.095	10.645	18.424	4.658.590	1.799	11.931	16.399	2.458.125	21.493
2021	8.394	11.105	17.406	4.640.132	1.881	12.378	18.330	2.480.210	20.134
2020	6.395	8.636	13.944	3.369.564	1.570	11.105	15.840	2.277.607	16.011
2019	6.218	8.686	13.705	3.243.408	1.607	10.107	15.470	1.872.811	15.851
2018	6.496	8.892	14.549	3.287.713	1.785	13.412	19.155	2.220.041	16.590
2017	6.406	8.695	14.293	3.019.549	1.555	9.029	13.477	1.433.448	16.526
2016	6.739	8.910	14.750	2.958.786	1.825	13.036	18.346	2.085.207	16.857
2015	5.570	7.243	11.593	2.317.248	1.620	10.583	15.630	1.753.721	13.286
2014	5.694	7.502	11.789	2.270.923	1.920	12.908	17.279	1.602.918	13.107
2013	5.696	7.185	11.037	2.101.073	1.776	11.044	16.486	1.507.705	12.248
2012	4.892	6.092	9.171	1.774.758	1.851	10.813	15.569	1.341.925	10.844
2011	5.848	6.970	10.042	1.956.680	1.988	11.325	16.999	1.541.707	11.532
2010	4.187	5.052	7.037	1.327.115	1.964	9.441	13.667	1.215.171	7.949
2009	3.760	4.653	6.609	1.184.003	1.637	10.127	15.012	1.319.194	7.463

### Veränderung Jan. - März 2024 zu

2023	-27,7%	-23,5%	-22,8%	-18,6%	-7,8%	-16,5%	-8,7%	-9,0%	-18,5%
2022	-33,7%	-31,9%	-29,0%	-22,0%	-13,5%	2,7%	-3,1%	16,0%	-28,9%
2021	-44,0%	-34,7%	-24,9%	-21,7%	-17,2%	-1,0%	-13,3%	15,0%	-24,1%
2020	-26,4%	-16,0%	-6,2%	7,8%	-0,8%	10,4%	0,4%	25,2%	-4,6%
2019	-24,3%	-16,5%	-4,6%	12,0%	-3,1%	21,3%	2,8%	52,3%	-3,6%
2018	-27,6%	-18,4%	-10,1%	10,5%	-12,8%	-8,6%	-17,0%	28,5%	-7,9%
2017	-26,6%	-16,6%	-8,5%	20,3%	0,1%	35,8%	18,0%	99,0%	-7,6%
2016	-30,2%	-18,6%	-11,3%	22,8%	-14,7%	-6,0%	-13,3%	36,8%	-9,4%
2015	-15,5%	0,1%	12,8%	56,8%	-3,9%	15,8%	1,7%	62,6%	15,0%
2014	-17,4%	-3,3%	11,0%	60,0%	-18,9%	-5,0%	-8,0%	77,9%	16,6%
2013	-17,4%	0,9%	18,5%	72,9%	-12,3%	11,0%	-3,6%	89,2%	24,7%
2012	-3,8%	19,0%	42,6%	104,7%	-15,9%	13,4%	2,1%	112,5%	40,9%
2011	-19,6%	4,0%	30,3%	85,7%	-21,7%	8,2%	-6,5%	85,0%	32,5%
2010	12,3%	43,5%	85,9%	173,7%	-20,7%	29,8%	16,3%	134,7%	92,2%
2009	25,1%	55,9%	97,9%	206,8%	-4,9%	21,1%	5,9%	116,2%	104,7%

### Monat März 2024 zu

2023	-26,6%	-25,1%	-25,4%	-23,5%	-9,8%	-11,5%	-7,5%	17,1%	-22,0%
2022	-53,7%	-52,7%	-52,6%	-46,7%	-22,1%	-22,5%	-11,7%	15,4%	-50,1%
2021	-67,5%	-60,0%	-51,9%	-50,0%	-30,7%	-27,1%	-33,1%	3,7%	-49,6%
2020	-51,2%	-43,7%	-33,7%	-24,8%	-15,4%	-25,7%	-17,8%	25,9%	-29,2%
2019	-41,6%	-34,4%	-25,0%	-11,1%	-5,3%	-0,5%	-2,3%	41,7%	-21,0%
2018	-51,5%	-44,8%	-39,5%	-22,7%	-21,9%	-39,7%	-33,7%	4,4%	-34,5%
2017	-53,0%	-42,8%	-32,7%	-14,5%	-18,7%	-19,2%	-18,3%	38,8%	-27,3%
2016	-53,8%	-46,4%	-42,1%	-17,0%	-36,2%	-45,1%	-39,9%	-6,9%	-36,4%
2015	-47,0%	-37,2%	-28,5%	1,5%	-24,3%	-29,4%	-31,9%	36,3%	-23,4%
2014	-42,3%	-30,1%	-18,6%	18,5%	-27,6%	-40,2%	-26,1%	79,2%	-7,7%
2013	-45,0%	-32,5%	-18,5%	18,0%	-27,3%	-13,0%	-7,5%	67,7%	-7,8%
2012	-41,1%	-27,2%	-11,5%	29,3%	-34,9%	-15,9%	-15,8%	125,9%	-5,6%
2011	-53,7%	-38,9%	-23,9%	14,6%	-40,5%	-30,1%	-31,7%	42,0%	-15,2%
2010	-35,8%	-18,7%	6,6%	58,3%	-43,0%	-18,0%	-14,8%	70,2%	19,9%
2009	-23,8%	-3,7%	26,5%	92,7%	-26,0%	-13,7%	-14,2%	86,8%	34,8%

# Baugenehmigungen Monatsvergleich Niederbayern + Oberbayern + Oberpfalz

März	2024	2023		2024	2023		2024	2023	
	EFH	EFH	Veränd.	MFH	MFH	Veränd.	NWG	NWG	Veränd.
<b>Zusammenfassung</b>	<b>668</b>	<b>905</b>	<b>-26,2%</b>	<b>1260</b>	<b>1607</b>	<b>-21,6%</b>	<b>33</b>	<b>30</b>	<b>10,0%</b>

<b>Niederbayern</b>	EFH	EFH	Veränd.	MFH	MFH	Veränd.	NWG	NWG	Veränd.
Deggendorf	29	8	262,5%	25	20	25,0%	1	0	
Dingolfing-Landau	11	6	83,3%	0	19	-100,0%	0	0	
Freyung-Grafenau	10	13	-23,1%	4	0		0	1	-100,0%
Kelheim	14	38	-63,2%	0	16	-100,0%	0	1	-100,0%
Landshut	12	22	-45,5%	30	54	-44,4%	0	4	-100,0%
Landshut-Stadt	3	1	200,0%	25	0		0	1	-100,0%
Passau	32	22	45,5%	50	22	127,3%	1	2	-50,0%
Passau-Stadt	3	2	50,0%	0	51	-100,0%	0	0	
Regen	13	16	-18,8%	8	0		0	0	
Rottal-Inn	15	24	-37,5%	6	33	-81,8%	0	0	
Straubing-Bogen	30	20	50,0%	12	22	-45,5%	0	0	
Straubing-Stadt	2	1	100,0%	7	0		0	0	
<b>Gesamt</b>	<b>174</b>	<b>173</b>	<b>0,6%</b>	<b>167</b>	<b>237</b>	<b>-29,5%</b>	<b>2</b>	<b>9</b>	<b>-77,8%</b>

<b>Oberbayern</b>	2024	2023		2024	2023		2024	2023	
	EFH	EFH	Veränd.	MFH	MFH	Veränd.	NWG	NWG	Veränd.
Altötting	13	17	-23,5%	3	33	-90,9%	1	0	
Bad Tölz-Wolfratshausen	23	15	53,3%	3	0		1	0	
Berchtesgadener Land	2	8	-75,0%	6	81	-92,6%	0	0	
Dachau	8	26	-69,2%	34	13	161,5%	0	0	
Ebersberg	18	13	38,5%	8	31	-74,2%	0	0	
Eichstätt	23	24	-4,2%	51	87	-41,4%	0	0	
Erding	23	32	-28,1%	74	10	640,0%	0	0	
Freising	11	14	-21,4%	28	151	-81,5%	0	0	
Fürstenfeldbruck	15	56	-73,2%	3	12	-75,0%	0	1	-100,0%
Garmisch-Partenkirchen	1	4	-75,0%	6	6	0,0%	0	1	-100,0%
Ingolstadt-Stadt	7	6	16,7%	39	12	225,0%	0	0	
Landsberg a.Lech	8	31	-74,2%	0	15	-100,0%	0	3	-100,0%
Miesbach	11	2	450,0%	8	36	-77,8%	0	0	
Mühldorf a.Inn	18	21	-14,3%	15	6	150,0%	0	0	
München	7	38	-81,6%	32	59	-45,8%	0	7	-100,0%
München-Stadt	55	97	-43,3%	493	625	-21,1%	10	1	900,0%
Neuburg-Schrobenhausen	12	15	-20,0%	19	0		11	0	
Pfaffenhofen a.d.Ilm	13	27	-51,9%	57	8	612,5%	0	3	-100,0%
Rosenheim	31	46	-32,6%	94	65	44,6%	2	2	0,0%
Rosenheim-Stadt	0	9	-100,0%	0	28	-100,0%	0	0	
Starnberg	16	27	-40,7%	16	0		1	0	
Traunstein	15	12	25,0%	20	0		1	0	
Weilheim-Schongau	38	10	280,0%	30	29	3,4%	2	1	100,0%
<b>Gesamt</b>	<b>368</b>	<b>550</b>	<b>-33,1%</b>	<b>1039</b>	<b>1307</b>	<b>-20,5%</b>	<b>29</b>	<b>19</b>	<b>52,6%</b>

<b>Oberpfalz</b>	2024	2023		2024	2023		2024	2023	
	EFH	EFH	Veränd.	MFH	MFH	Veränd.	NWG	NWG	Veränd.
Amberg-Stadt	2	2	0,0%	0	0		0	0	
Amberg-Sulzbach	12	4	200,0%	0	0		0	0	
Cham	22	24	-8,3%	13	6	116,7%	0	0	
Neumarkt i.d.OPf.	24	29	-17,2%	13	8	62,5%	0	0	
Neustadt a.d.Waldnaab	13	11	18,2%	0	11	-100,0%	0	0	
Regensburg	28	54	-48,1%	11	3	266,7%	2	0	
Regensburg-Stadt	4	33	-87,9%	11	29	-62,1%	0	0	
Schwandorf	15	14	7,1%	6	6	0,0%	0	2	-100,0%
Tirschenreuth	5	10	-50,0%	0	0		0	0	
Weiden i.d.OPf.-Stadt	1	1	0,0%	0	0		0	0	
<b>Gesamt</b>	<b>126</b>	<b>182</b>	<b>-30,8%</b>	<b>54</b>	<b>63</b>	<b>-14,3%</b>	<b>2</b>	<b>2</b>	<b>0,0%</b>

## Baugenehmigungen Monatsvergleich

	2024	2023		2024	2023		2024	2023	
<b>März</b>									
<b>Schwaben</b>	EFH	EFH	Veränd.	MFH	MFH	Veränd.	NWG	NWG	Veränd.
Aichach-Friedberg	19	19	0,0%	16	30	-46,7%	0	0	
Augsburg	21	32	-34,4%	51	10	410,0%	3	0	
Augsburg (Stadt)	19	56	-66,1%	80	493	-83,8%	0	0	
Dillingen a.d.Donau	4	21	-81,0%	0	0		0	0	
Günzburg	26	26	0,0%	41	8	412,5%	0	0	
Neu-Ulm	15	30	-50,0%	12	4	200,0%	0	0	
Lindau (Bodensee)	11	6	83,3%	25	20	25,0%	1	0	
Ostallgäu	5	13	-61,5%	3	8	-62,5%	2	0	
Unterallgäu	19	27	-29,6%	47	5	840,0%	0	0	
Donau-Ries	19	33	-42,4%	4	11	-63,6%	0	1	-100,0%
Oberallgäu	6	8	-25,0%	0	63	-100,0%	1	0	
Kaufbeuren	1	2	-50,0%	0	0		0	0	
Kempton (Allgäu)	3	7	-57,1%	0	17	-100,0%	0	0	
Memmingen	3	1	200,0%	0	18	-100,0%	0	0	
<b>Gesamt</b>	<b>171</b>	<b>281</b>	<b>-39,1%</b>	<b>279</b>	<b>687</b>	<b>-59,4%</b>	<b>7</b>	<b>1</b>	<b>600,0%</b>

## Baugenehmigungen Monatsvergleich Wohnungen

	2024	2023		2024	2023		2024	2023	
<b>März</b>	EFH	EFH	Veränd.	MFH	MFH	Veränd.	NWG	NWG	Veränd.
<b>Zusammenfassung</b>	<b>293</b>	<b>326</b>	<b>89,9%</b>	<b>650</b>	<b>645</b>	<b>100,8%</b>	<b>9</b>	<b>5</b>	<b>180,0%</b>

<b>Oberfranken</b>	EFH	EFH	Veränd.	MFH	MFH	Veränd.	NWG	NWG	Veränd.
Bamberg	15	18	-16,7%	4	0		0	0	
Bamberg-Stadt	1	7	-85,7%	0	13	-100,0%	0	0	
Bayreuth	15	10	50,0%	0	0		0	0	
Bayreuth-Stadt	6	0		5	7	-28,6%	0	0	
Coburg	3	6	-50,0%	0	0		0	0	
Coburg-Stadt	1	2	-50,0%	0	0		0	0	
Forchheim	5	23	-78,3%	0	8	-100,0%	0	0	
Hof	4	1	300,0%	0	10	-100,0%	0	0	
Hof-Stadt	0	7	-100,0%	0	0		0	0	
Kronach	3	5	-40,0%	0	0		0	0	
Kulmbach	2	5	-60,0%	10	0		0	0	
Lichtenfels	7	13	-46,2%	12	0		0	0	
Wunsiedel	2	6	-66,7%	29	0		0	0	
<b>Gesamt</b>	<b>64</b>	<b>103</b>	<b>-37,9%</b>	<b>60</b>	<b>38</b>	<b>57,9%</b>	<b>0</b>	<b>0</b>	

	2024	2023		2024	2023		2024	2023	
<b>Mittelfranken</b>	EFH	EFH	Veränd.	MFH	MFH	Veränd.	NWG	NWG	Veränd.
Ansbach	32	28	14,3%	100	5	1900,0%	1	1	0,0%
Ansbach-Stadt	28	5	460,0%	15	0		0	0	
Erlangen	3	0		8	11	-27,3%	0	0	
Erlangen-Höchststadt	6	8	-25,0%	19	8	137,5%	0	2	-100,0%
Fürth	4	13	-69,2%	0	6	-100,0%	0	0	
Fürth-Stadt	0	2	-100,0%	4	0		0	0	
Nürnberg (Stadt)	60	17	252,9%	312	368	-15,2%	0	0	
Nürnberger Land	8	5	60,0%	0	55	-100,0%	0	0	
Neustadt / Aisch	6	6	0,0%	13	4	225,0%	0	0	
Roth	6	22	-72,7%	0	45	-100,0%	0	0	
Schwabach	3	0		0	0		0	0	
Weißenburg-Gunzenh.	7	8	-12,5%	56	0		0	0	
<b>Gesamt</b>	<b>163</b>	<b>114</b>	<b>43,0%</b>	<b>527</b>	<b>502</b>	<b>5,0%</b>	<b>1</b>	<b>3</b>	<b>-66,7%</b>

	2024	2023		2024	2023		2024	2023	
<b>Unterfranken</b>	EFH	EFH	Veränd.	MFH	MFH	Veränd.	NWG	NWG	Veränd.
Aschaffenburg	4	8	-50,0%	15	9	66,7%	0	0	
Bad Kissingen	8	16	-50,0%	0	6	-100,0%	0	1	-100,0%
Rhön-Grabfeld	2	6	-66,7%	6	0		0	0	
Haßberge	4	7	-42,9%	0	0		0	0	
Kitzingen	12	7	71,4%	12	7	71,4%	1	0	
Miltenberg	4	7	-42,9%	7	39	-82,1%	0	0	
Main-Spessart	6	4	50,0%	0	9	-100,0%	0	0	
Schweinfurt	6	21	-71,4%	0	3	-100,0%	0	0	
Würzburg	14	18	-22,2%	19	0		0	1	-100,0%
Aschaffenburg (Stadt)	2	9	-77,8%	0	8	-100,0%	0	0	
Schweinfurt (Stadt)	2	4	-50,0%	4	0		0	0	
Würzburg (Stadt)	2	2	0,0%	0	24	-100,0%	7	0	
<b>Gesamt</b>	<b>66</b>	<b>109</b>	<b>-39,4%</b>	<b>63</b>	<b>105</b>	<b>-40,0%</b>	<b>8</b>	<b>2</b>	<b>300,0%</b>

# Baugenehmigungen kumuliert zum März Niederbayern + Oberbayern + Oberpfalz

März kumuliert	2024	2023		2024	2023		2024	2023	
	EFH	EFH	Veränd.	MFH	MFH	Veränd.	NWG	NWG	Veränd.
<b>Zusammenfassung</b> (Obb./Ndb./Opf.)		<b>2564</b>	<b>-100,0%</b>		<b>5221</b>	<b>-100,0%</b>		<b>100</b>	<b>-100,0%</b>

<b>Niederbayern</b>	EFH	EFH	Veränd.		MFH	Veränd.		NWG	Veränd.	
Deggendorf	48	31	54,8%		62	31	100,0%	1	1	0,0%
Dingolfing-Landau	41	48	-14,6%		3	44	-93,2%	1	3	-66,7%
Freyung-Grafenau	22	40	-45,0%		4	18	-77,8%	0	1	-100,0%
Kelheim	66	84	-21,4%		42	108	-61,1%	2	2	0,0%
Landshut	42	61	-31,1%		41	88	-53,4%	1	5	-80,0%
Landshut-Stadt	16	14	14,3%		76	18	322,2%	0	1	-100,0%
Passau	72	74	-2,7%		50	60	-16,7%	13	2	550,0%
Passau-Stadt	7	14	-50,0%		0	78	-100,0%	0	0	
Regen	21	23	-8,7%		11	0		0	5	-100,0%
Rottal-Inn	41	82	-50,0%		6	66	-90,9%	0	7	-100,0%
Straubing-Bogen	69	49	40,8%		12	45	-73,3%	0	0	
Straubing-Stadt	6	1	500,0%		78	219	-64,4%	0	0	
<b>Gesamt</b>	<b>451</b>	<b>521</b>	<b>-13,4%</b>		<b>385</b>	<b>775</b>	<b>-50,3%</b>	<b>18</b>	<b>27</b>	<b>-33,3%</b>

<b>Oberbayern</b>	2024	2023		2024	2023		2024	2023	
	EFH	EFH	Veränd.	MFH	MFH	Veränd.	NWG	NWG	Veränd.
Altötting	19	29	-34,5%	25	33	-24,2%	1	0	
Bad Tölz-Wolfratshausen	42	46	-8,7%	37	163	-77,3%	7	11	-36,4%
Berchtesgadener Land	11	17	-35,3%	124	99	25,3%	1	0	
Dachau	51	61	-16,4%	73	52	40,4%	0	0	
Ebersberg	34	57	-40,4%	16	83	-80,7%	0	8	-100,0%
Eichstätt	69	88	-21,6%	98	122	-19,7%	0	0	
Erding	52	59	-11,9%	170	73	132,9%	0	1	-100,0%
Freising	35	64	-45,3%	28	446	-93,7%	0	6	-100,0%
Fürstenfeldbruck	32	78	-59,0%	31	28	10,7%	0	1	-100,0%
Garmisch-Partenkirchen	13	18	-27,8%	6	6	0,0%	0	1	-100,0%
Ingolstadt-Stadt	16	41	-61,0%	137	61	124,6%	0	0	
Landsberg a. Lech	29	98	-70,4%	3	33	-90,9%	7	3	133,3%
Miesbach	35	18	94,4%	11	44	-75,0%	1	0	
Mühldorf a. Inn	47	42	11,9%	18	6	200,0%	0	1	-100,0%
München	68	115	-40,9%	46	86	-46,5%	1	7	-85,7%
München-Stadt	241	261	-7,7%	1706	2300	-25,8%	34	5	580,0%
Neuburg-Schrobenhausen	45	53	-15,1%	41	20	105,0%	12	1	1100,0%
Pfaffenhofen a.d. Ilm	35	76	-53,9%	81	157	-48,4%	7	5	40,0%
Rosenheim	80	128	-37,5%	118	117	0,9%	2	8	-75,0%
Rosenheim-Stadt	1	26	-96,2%	14	59	-76,3%	0	1	-100,0%
Starnberg	56	78	-28,2%	94	29	224,1%	10	0	
Traunstein	79	45	75,6%	63	27	133,3%	3	4	-25,0%
Weilheim-Schongau	79	45	75,6%	55	90	-38,9%	14	3	366,7%
<b>Gesamt</b>	<b>1169</b>	<b>1543</b>	<b>-24,2%</b>	<b>2995</b>	<b>4134</b>	<b>-27,6%</b>	<b>100</b>	<b>66</b>	<b>51,5%</b>

<b>Oberpfalz</b>	2024	2023		2024	2022		2024	2022	
	EFH	EFH	Veränd.	MFH	MFH	Veränd.	NWG	NWG	Veränd.
Amberg-Stadt	13	7	85,7%	3	0		0	0	
Amberg-Sulzbach	31	21	47,6%	20	10	100,0%	1	0	
Cham	46	57	-19,3%	59	18	227,8%	1	0	
Neumarkt i.d. OPf.	68	73	-6,8%	56	26	115,4%	0	2	-100,0%
Neustadt a.d. Waldnaab	31	37	-16,2%	4	11	-63,6%	0	0	
Regensburg	81	140	-42,1%	71	156	-54,5%	2	1	100,0%
Regensburg-Stadt	17	75	-77,3%	25	35	-28,6%	0	2	-100,0%
Schwandorf	50	69	-27,5%	56	47	19,1%	1	2	-50,0%
Tirschenreuth	17	19	-10,5%	0	9	-100,0%	0	0	
Weiden i.d. OPf.-Stadt	2	2	0,0%	33	0		0	0	
<b>Gesamt</b>	<b>356</b>	<b>500</b>	<b>-28,8%</b>	<b>327</b>	<b>312</b>	<b>4,8%</b>	<b>5</b>	<b>7</b>	<b>-28,6%</b>

## Baugenehmigungen kumuliert

März kumuliert	2024	2023		2024	2022		2024	2022	
<b>Schwaben</b>	EFH	EFH	Veränd.	MFH	MFH	Veränd.	NWG	NWG	Veränd.
Aichach-Friedberg	56	81	-30,9%	29	138	-79,0%	1	0	
Augsburg	68	108	-37,0%	269	63	327,0%	4	0	
Augsburg (Stadt)	45	76	-40,8%	641	756	-15,2%	3	1	200,0%
Dillingen a.d.Donau	31	68	-54,4%	0	36	-100,0%	0	0	
Günzburg	42	84	-50,0%	211	33	539,4%	1	0	
Neu-Ulm	28	59	-52,5%	41	50	-18,0%	0	1	-100,0%
Lindau (Bodensee)	13	13	0,0%	38	32	18,8%	1	1	0,0%
Ostallgäu	32	40	-20,0%	30	48	-37,5%	2	0	
Unterallgäu	63	80	-21,3%	115	129	-10,9%	1	2	-50,0%
Donau-Ries	59	73	-19,2%	24	17	41,2%	1	1	0,0%
Oberallgäu	20	26	-23,1%	8	97	-91,8%	2	0	
Kaufbeuren	7	5	40,0%	14	10	40,0%	0	0	
Kempton (Allgäu)	4	9	-55,6%	55	51	7,8%	0	1	-100,0%
Memmingen	5	6	-16,7%	0	18	-100,0%	3	0	
<b>Gesamt</b>	<b>473</b>	<b>728</b>	<b>-35,0%</b>	<b>1475</b>	<b>1478</b>	<b>-0,2%</b>	<b>19</b>	<b>7</b>	<b>171,4%</b>

## Baugenehmigungen kumuliert Wohnungen

	2024	2023		2024	2022		2024	2022	
<b>März kumuliert</b>	EFH	EFH	Veränd.	MFH	MFH	Veränd.	NWG	NWG	Veränd.
<b>Zusammenfassung</b>		<b>1087</b>	<b>0,0%</b>		<b>2002</b>	<b>0,0%</b>		<b>47</b>	<b>0,0%</b>

<b>Oberfranken</b>	EFH		Veränd.	MFH		Veränd.	MFH		Veränd.
Bamberg	27	52	-48,1%	4	4	0,0%	0	0	
Bamberg-Stadt	11	8	37,5%	0	266	-100,0%	0	0	
Bayreuth	52	30	73,3%	0	3	-100,0%	0	1	-100,0%
Bayreuth-Stadt	9	6	50,0%	5	14	-64,3%	0	0	
Coburg	12	21	-42,9%	8	91	-91,2%	0	0	
Coburg-Stadt	1	5	-80,0%	5	0		0	0	
Forchheim	24	52	-53,8%	19	12	58,3%	0	0	
Hof	13	11	18,2%	0	10	-100,0%	0	1	-100,0%
Hof-Stadt	1	8	-87,5%	0	4	-100,0%	0	0	
Kronach	9	11	-18,2%	3	0		0	0	
Kulmbach	6	13	-53,8%	10	6	66,7%	0	0	
Lichtenfels	14	29	-51,7%	12	0		0	0	
Wunsiedel	7	12	-41,7%	29	0		0	0	
<b>Gesamt</b>	<b>186</b>	<b>258</b>	<b>-27,9%</b>	<b>95</b>	<b>410</b>	<b>-76,8%</b>	<b>0</b>	<b>2</b>	<b>-100,0%</b>

	2024	2023		2024	2022		2024	2022	
<b>Mittelfranken</b>	EFH	EFH	Veränd.	MFH	MFH	Veränd.	NWG	NWG	Veränd.
Ansbach	69	87	-20,7%	125	12	941,7%	3	3	0,0%
Ansbach-Stadt	36	15	140,0%	15	21	-28,6%	0	0	
Erlangen	8	30	-73,3%	29	122	-76,2%	0	0	
Erlangen-Höchstadt	44	24	83,3%	19	60	-68,3%	2	3	-33,3%
Fürth	15	98	-84,7%	48	6	700,0%	0	0	
Fürth-Stadt	6	9	-33,3%	24	41	-41,5%	0	0	
Nürnberg (Stadt)	90	61	47,5%	794	845	-6,0%	1	0	
Nürnberger Land	28	49	-42,9%	156	65	140,0%	0	0	
Neustadt / Aisch	13	15	-13,3%	16	4	300,0%	0	0	
Roth	46	83	-44,6%	37	81	-54,3%	0	0	
Schwabach	4	4	0,0%	0	31	-100,0%	0	0	
Weißenburg-Gunzenh.	16	24	-33,3%	70	12	483,3%	0	25	-100,0%
<b>Gesamt</b>	<b>375</b>	<b>499</b>	<b>-24,8%</b>	<b>1333</b>	<b>1300</b>	<b>2,5%</b>	<b>6</b>	<b>31</b>	<b>-80,6%</b>

	2024	2023		2024	2022		2024	2022	
<b>Unterfranken</b>	EFH	EFH	Veränd.	MFH	MFH	Veränd.	NWG	NWG	Veränd.
Aschaffenburg	20	24	-16,7%	15	33	-54,5%	0	2	-100,0%
Bad Kissingen	27	49	-44,9%	50	37	35,1%	0	1	-100,0%
Rhön-Grabfeld	12	26	-53,8%	12	0		1	0	
Haßberge	16	26	-38,5%	9	0		0	0	
Kitzingen	36	26	38,5%	31	18	72,2%	5	0	
Miltenberg	16	20	-20,0%	27	75	-64,0%	0	5	-100,0%
Main-Spessart	24	16	50,0%	8	21	-61,9%	0	1	-100,0%
Schweinfurt	37	44	-15,9%	17	9	88,9%	0	1	-100,0%
Würzburg	25	62	-59,7%	32	9	255,6%	1	4	-75,0%
Aschaffenburg	6	18	-66,7%	40	15	166,7%	0	0	
Schweinfurt	2	8	-75,0%	4	30	-86,7%	0	0	
Würzburg	9	11	-18,2%	6	45	-86,7%	7	0	
<b>Gesamt</b>	<b>230</b>	<b>330</b>	<b>-30,3%</b>	<b>251</b>	<b>292</b>	<b>-14,0%</b>	<b>14</b>	<b>14</b>	<b>0,0%</b>