

Baugenehmigungen BAYERN

Februar 2024

Inhalt:

- 1. Übersicht Baugenehmigungen Bayern (Regierungsbezirke) Wohnbau nach Haustyp (EFH/ZFH und MFH)**
- 2. Diagramm Genehmigungen Wohngebäude nach Monaten**
- 3. Diagramm Genehmigungen Wohnungen nach Monaten**
- 4. Diagramm Wohnungen und Gebäude Wohnbau und Regierungsbezirk kumuliert**
- 5. Diagramm Wohnungen und Gebäude EFH/ZFH und Regierungsbezirk kumuliert**
- 6. Diagramm Wohnungen und Gebäude MFH und Regierungsbezirk kumuliert**
- 7. Genehmigungen nach Sektor (Wohnbau oder Nichtwohnbau)**
- 8. Baugenehmigungen nach Bezirken und Landkreisen Monat**
- 9. Baugenehmigungen nach Bezirken und Landkreisen kumuliert**

Übersicht



Februar	Baugenehmigung Wohnungen								
	EFH/ZFH			MFH			Gesamt		
	2024	2023	z. VJ	2024	2023	z. VJ	2024	2023	z. VJ
Bayern	1.121	1.344	-16,6%	2.352	2.702	-13,0%	3.473	4.046	-14,2%
Oberbayern	420	469	-10,4%	815	1548	-47,4%	1235	2017	-38,8%
Niederbayern	148	153	-3,3%	101	301	-66,4%	249	454	-45,2%
Oberpfalz	142	167	-15,0%	150	190	-21,1%	292	357	-18,2%
Oberfranken	76	72	5,6%	11	118	-90,7%	87	190	-54,2%
Mittelfranken	83	144	-42,4%	444	241	84,2%	527	385	36,9%
Unterfranken	90	125	-28,0%	89	111	-19,8%	179	236	-24,2%
Schwaben	162	214	-24,3%	742	193	284,5%	904	407	122,1%

Februar kumuliert	Baugenehmigung Wohnungen								
	EFH/ZFH			MFH (inkl. Wohnheime)			Gesamt		
	2024	2023	z. VJ	2024	2023	z. VJ	2024	2023	z. VJ
Bayern	2.108	2.867	-26,5%	4.672	5.762	-18,9%	6.780	8.629	-21,4%
Oberbayern	801	993	-19,3%	1.956	2.827	-30,8%	2757	3.820	-27,8%
Niederbayern	277	348	-20,4%	218	538	-59,5%	495	886	-44,1%
Oberpfalz	230	318	-27,7%	273	249	9,6%	503	567	-11,3%
Oberfranken	122	155	-21,3%	35	372	-90,6%	157	527	-70,2%
Mittelfranken	212	385	-44,9%	806	798	1,0%	1018	1.183	-13,9%
Unterfranken	164	221	-25,8%	188	187	0,5%	352	408	-13,7%
Schwaben	302	447	-32,4%	1.196	791	51,2%	1498	1.238	21,0%

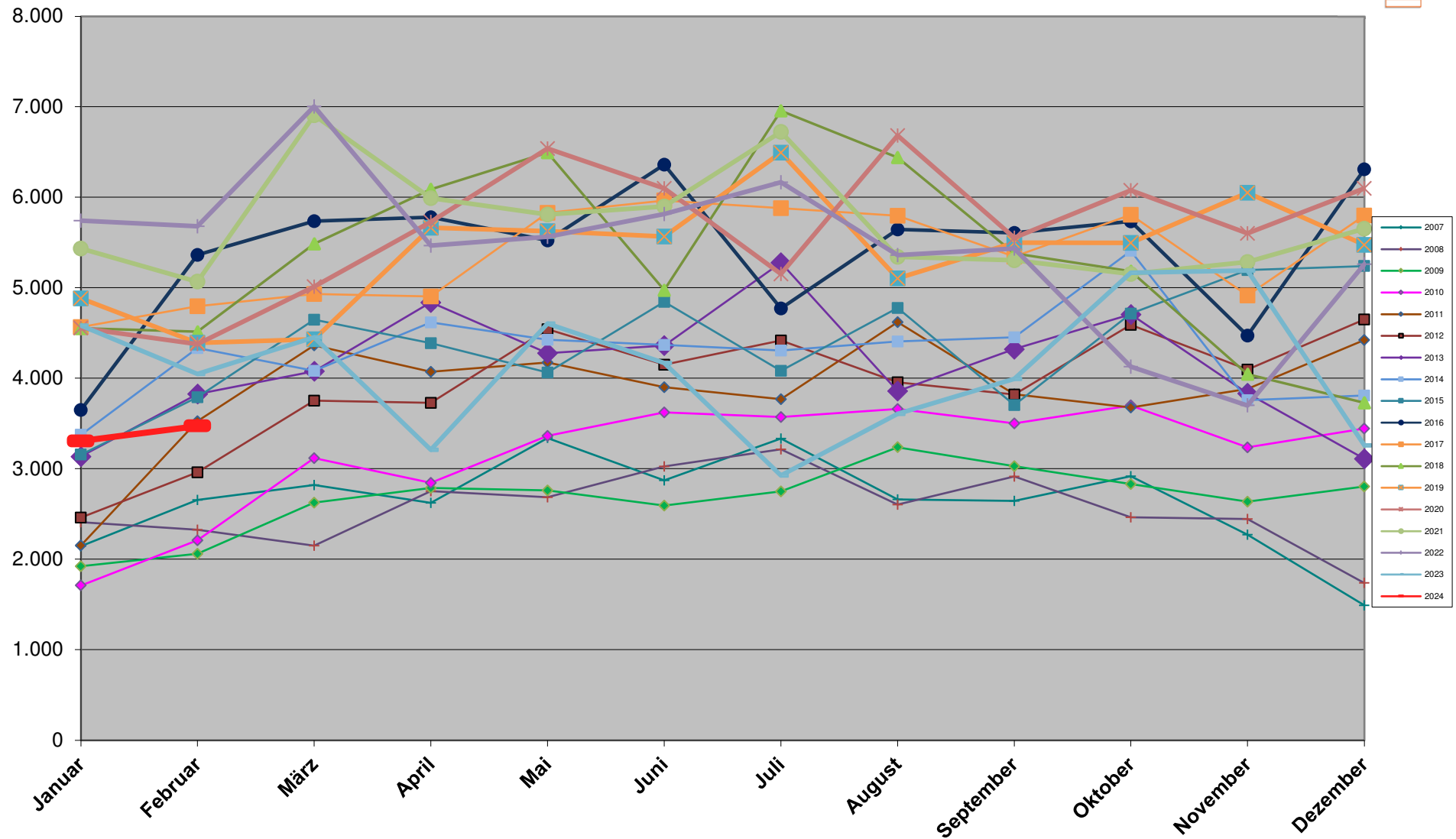
Übersicht



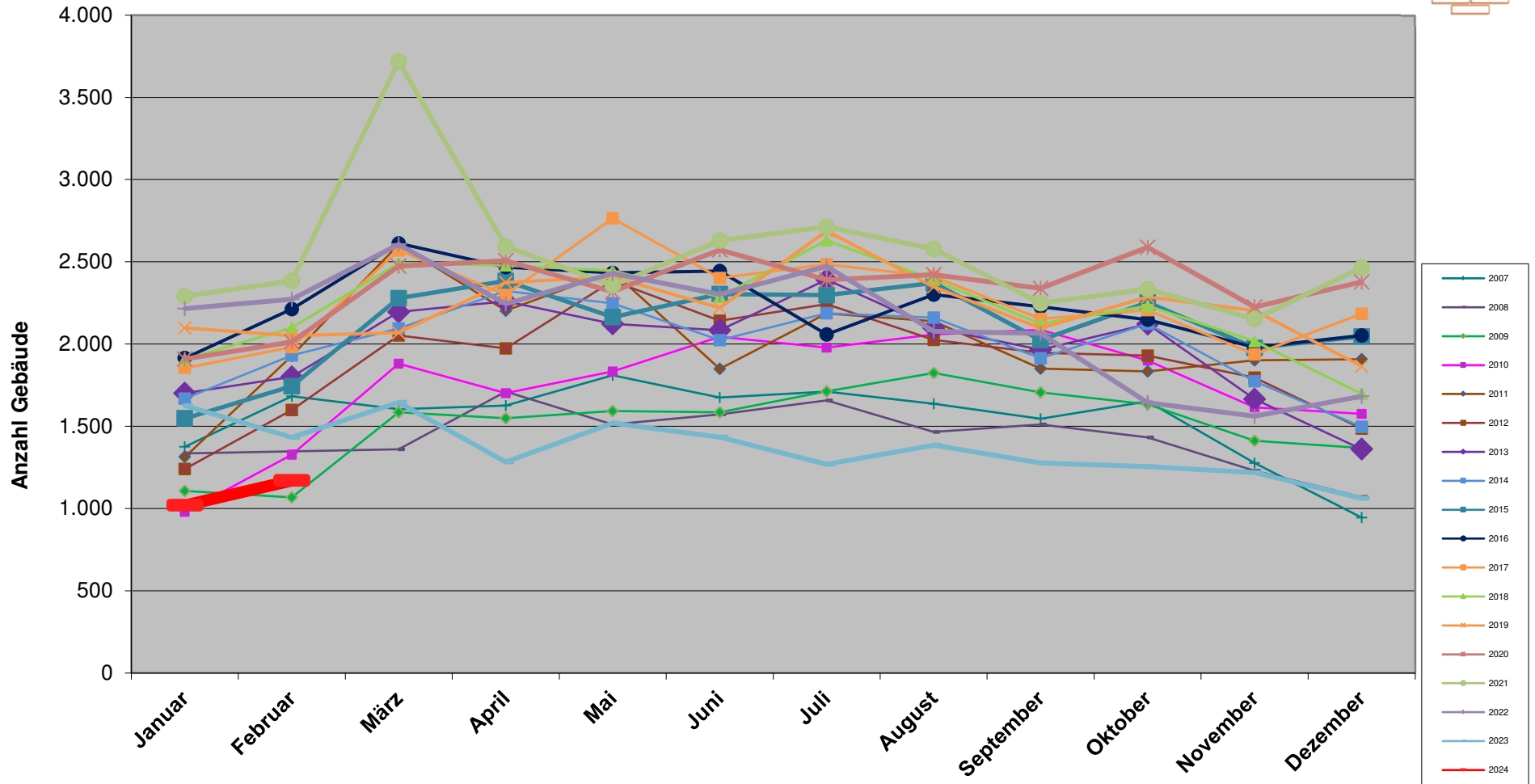
Februar	Baugenehmigung Gebäude								
	EFH/ZFH			MFH			Gesamt		
	2024	2023	z. VJ	2024	2023	z. VJ	2024	2023	z. VJ
Bayern	972	1.197	-18,8%	199	235	-15,3%	1.171	1.432	-18,2%
Oberbayern	361	418	-13,6%	78	114	-31,6%	439	532	-17,5%
Niederbayern	129	130	-0,8%	11	22	-50,0%	140	152	-7,9%
Oberpfalz	122	153	-20,3%	15	27	-44,4%	137	180	-23,9%
Oberfranken	72	71	1,4%	3	6	-50,0%	75	77	-2,6%
Mittelfranken	72	134	-46,3%	28	25	12,0%	100	159	-37,1%
Unterfranken	76	105	-27,6%	11	15	-26,7%	87	120	-27,5%
Schwaben	140	186	-24,7%	53	26	103,8%	193	212	-9,0%

Februar kumuliert	Baugenehmigung Gebäude								
	EFH/ZFH			MFH (inkl. Wohnheime)			Gesamt		
	2024	2023	z. VJ	2024	2023	z. VJ	2024	2023	z. VJ
Bayern	1.811	2.555	-29,1%	380	503	-24,5%	2.191	3.058	-28,4%
Oberbayern	682	889	-23,3%	170	227	-25,1%	852	1.116	-23,7%
Niederbayern	239	297	-19,5%	30	46	-34,8%	269	343	-21,6%
Oberpfalz	194	282	-31,2%	31	38	-18,4%	225	320	-29,7%
Oberfranken	115	145	-20,7%	5	24	-79,2%	120	169	-29,0%
Mittelfranken	185	354	-47,7%	53	60	-11,7%	238	414	-42,5%
Unterfranken	138	192	-28,1%	22	24	-8,3%	160	216	-25,9%
Schwaben	258	396	-34,8%	69	84	-17,9%	327	480	-31,9%

Baugenehmigungen Bayern Wohnungen

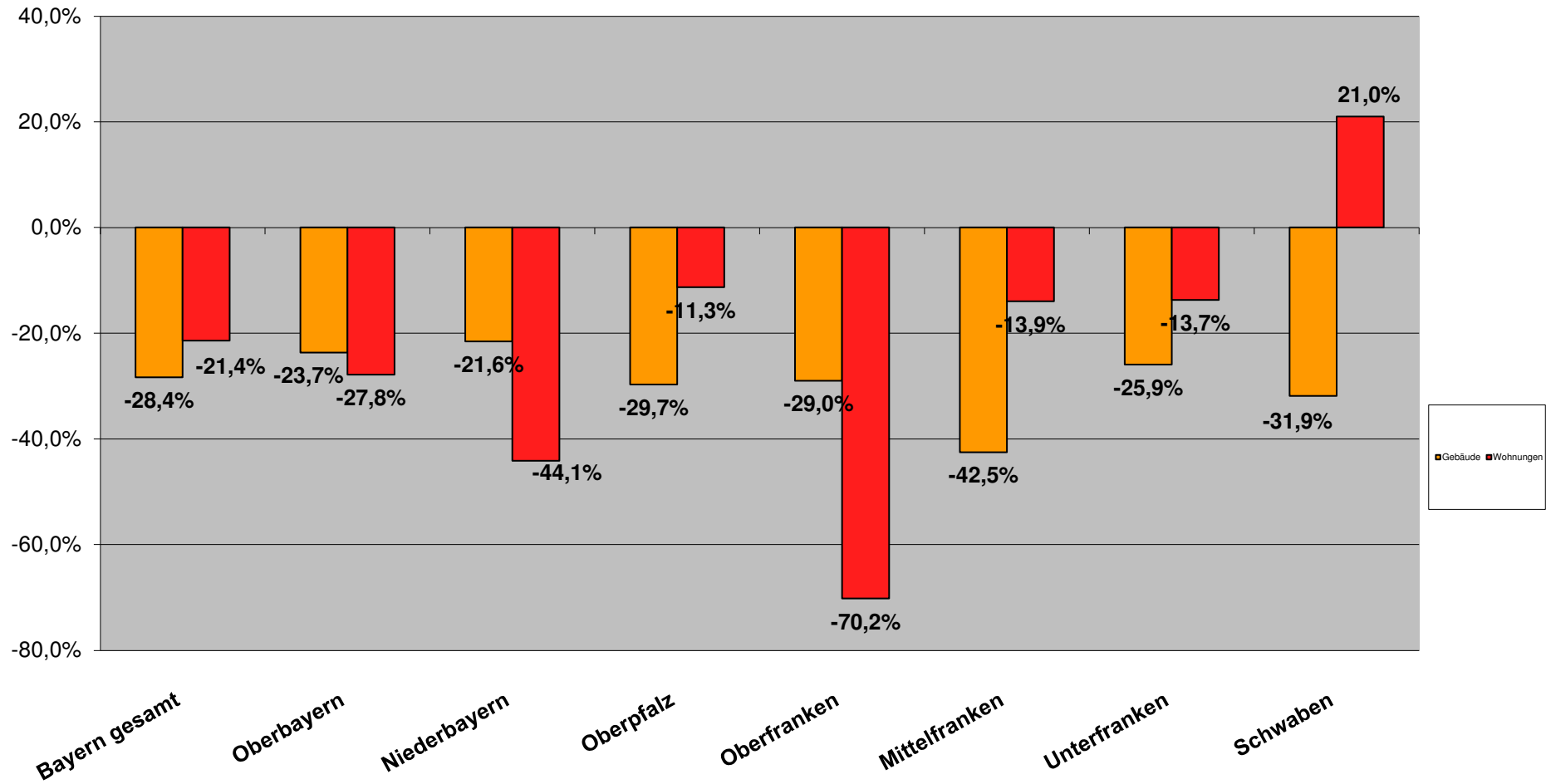


Baugenehmigungen Bayern Wohngebäude

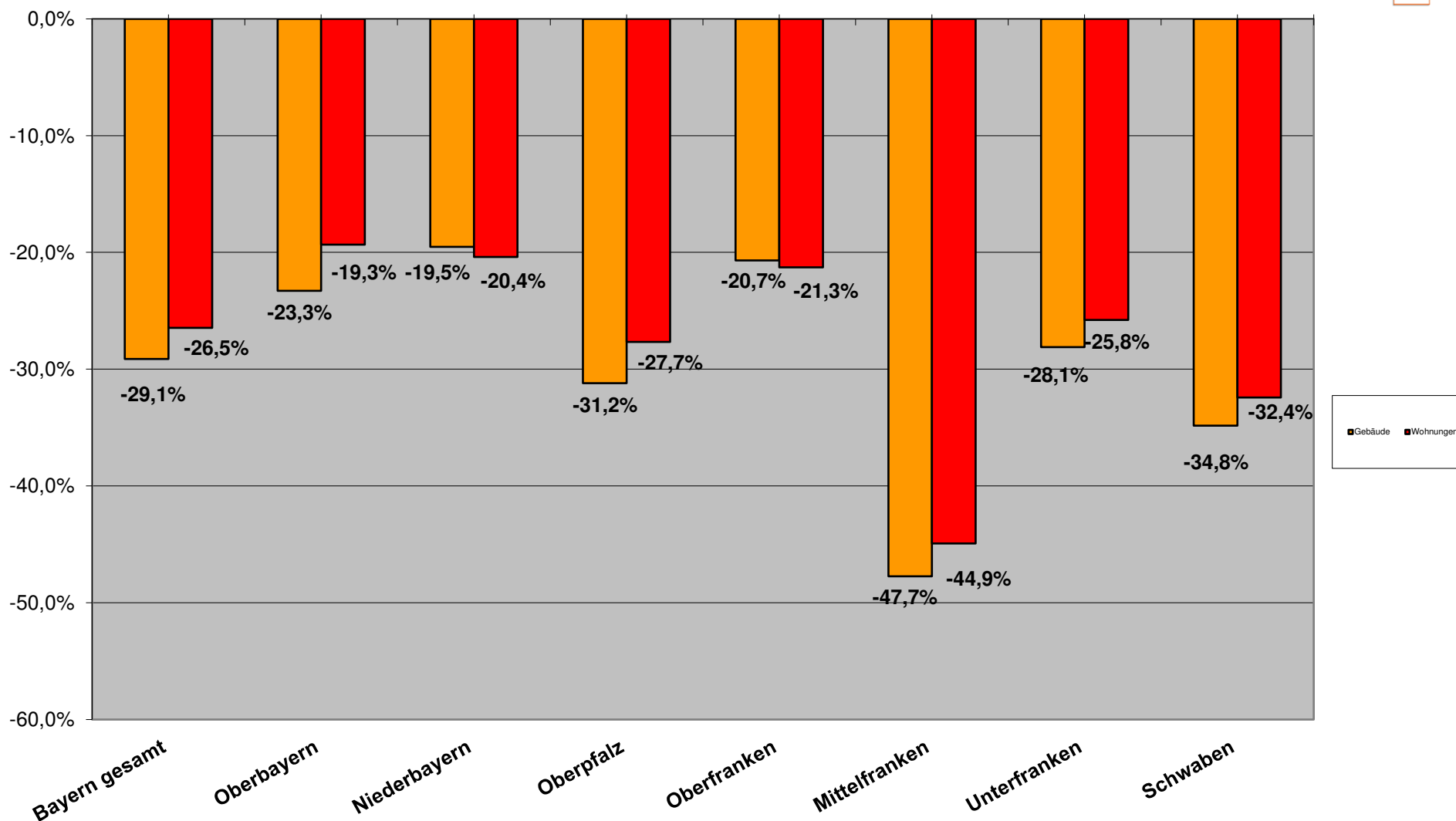


Entwicklung Baugenehmigungen kum. 2024

Wohnbau (EFH/ZFH und MFH)

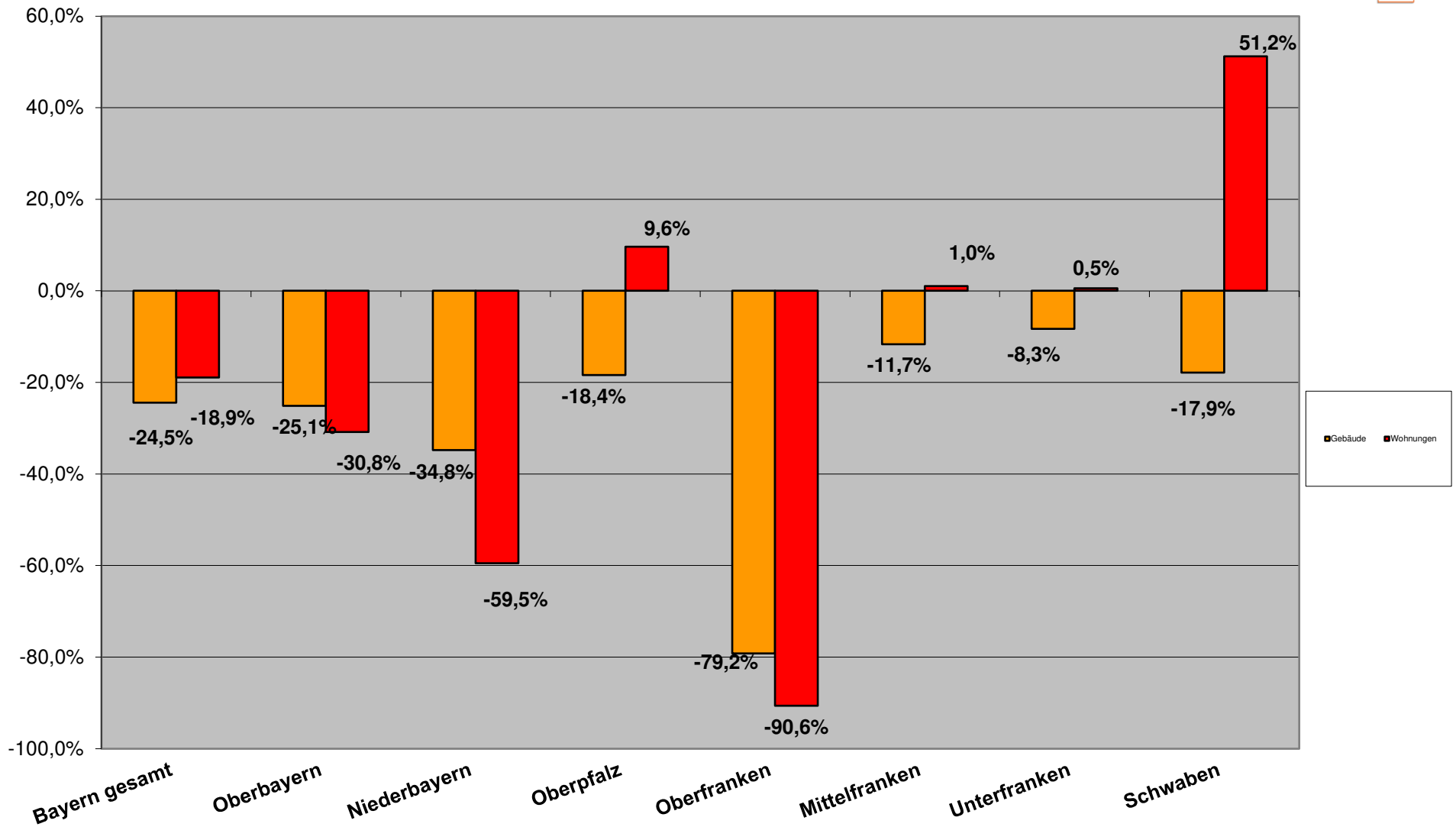


Entwicklung Baugenehmigungen kum. 2024 EFH/ZFH Wohnungsbau



Entwicklung Baugenehmigungen kum. 2024

Mehrfamilienwohnbau



Berichtszeitraum	Errichtung neuer Gebäude								Wohnungen insgesamt 2)
	Wohnbau 1)				Nicht-Wohnbau				
	Gebäude	Rauminhalt	Wohnungen	Veranschlagte Kosten der Bauwerke	Gebäude	Rauminhalt	Nutzfläche	Veranschlagte Kosten der Bauwerke	
	Anzahl	1 000 m³	Anzahl	1 000 EUR	Anzahl	1 000 m³	100 m²	1 000 EUR	

1) Einschl. Wohnheime. - 2) in Wohn- und Nichtwohngebäuden einschl. Baumaßnahmen an bestehenden Gebäuden.

Februar kumuliert

2024	2.191	3.683	6.780	2.002.674	914	6.991	9.611	1.658.389	8.328
2023	3.058	4.767	8.629	2.386.572	978	8.594	10.598	2.053.198	9.998
2022	4.488	6.710	11.420	2.870.234	1.129	7.743	10.844	1.647.617	13.233
2021	4.675	6.445	10.500	2.733.209	1.128	7.927	10.999	1.577.808	11.962
2020	3.922	5.330	8.932	2.102.965	953	6.735	9.877	1.534.914	10.190
2019	4.148	5.848	9.275	2.171.565	1.056	6.846	10.448	1.212.442	10.636
2018	4.005	5.521	9.064	2.054.387	1.117	8.033	11.760	1.323.642	10.301
2017	3.836	5.440	9.362	1.905.270	913	5.015	7.473	759.698	10.862
2016	4.127	5.435	9.013	1.809.884	1.007	7.123	10.183	1.080.355	10.378
2015	3.291	4.279	6.947	1.377.957	930	5.988	8.430	1.067.364	7.910
2014	3.599	4.839	7.708	1.466.602	1.199	7.481	10.639	1.080.809	8.642
2013	3.501	4.425	6.960	1.293.582	1.058	7.313	11.183	949.968	7.778
2012	2.840	3.535	5.420	1.037.916	1.049	6.956	9.747	927.854	6.478
2011	3.241	3.922	5.678	1.124.887	1.110	6.681	9.816	882.930	6.672
2010	2.306	2.762	3.921	724.971	1.048	5.483	7.910	665.568	4.514
2009	2.175	2.720	3.983	689.466	932	6.366	9.297	818.347	4.407

Veränderung Jan. - Febr. 2024 zu

2023	-28,4%	-22,7%	-21,4%	-16,1%	-6,5%	-18,7%	-9,3%	-19,2%	-16,7%
2022	-31,9%	-29,0%	-24,4%	-16,9%	-13,4%	11,0%	-2,3%	24,6%	-24,4%
2021	-34,6%	-26,0%	-17,8%	-12,7%	-13,3%	8,4%	-3,6%	30,1%	-16,4%
2020	-22,0%	-10,6%	-3,4%	13,5%	2,6%	27,6%	7,3%	33,8%	-1,9%
2019	-26,3%	-18,5%	-7,0%	9,9%	-7,4%	25,5%	1,4%	69,3%	-6,0%
2018	-23,6%	-13,7%	-4,8%	16,2%	-12,4%	7,0%	-9,9%	55,1%	-2,9%
2017	-20,3%	-12,4%	-7,8%	25,3%	7,1%	71,4%	41,8%	170,3%	-8,0%
2016	-25,9%	-12,3%	-4,3%	31,9%	-2,9%	20,7%	4,1%	90,0%	-3,7%
2015	-7,1%	11,4%	24,2%	73,2%	5,2%	43,5%	25,7%	92,4%	26,4%
2014	-15,0%	-1,5%	11,9%	62,7%	-18,4%	14,9%	-0,4%	90,0%	15,7%
2013	-12,7%	7,7%	24,0%	84,5%	-7,6%	17,5%	-5,2%	116,1%	28,5%
2012	7,7%	34,9%	59,2%	129,9%	-6,8%	23,5%	8,7%	121,3%	54,3%
2011	-5,6%	21,5%	52,0%	112,2%	-11,9%	28,6%	8,0%	132,5%	49,9%
2010	32,6%	72,6%	120,1%	229,2%	-6,7%	56,7%	34,0%	208,5%	121,5%
2009	40,6%	75,3%	116,6%	246,1%	4,9%	35,0%	14,0%	150,9%	126,9%

Monat Febr. 2024 zu

2023	-18,2%	-14,5%	-14,2%	-8,9%	-3,3%	-7,6%	13,7%	-9,7%	-10,0%
2022	-48,5%	-43,2%	-38,8%	-30,8%	-19,2%	8,6%	4,5%	22,1%	-35,2%
2021	-50,9%	-39,6%	-31,5%	-23,0%	-22,8%	-5,2%	-12,2%	-9,8%	-26,9%
2020	-41,8%	-28,0%	-20,7%	-1,4%	-0,6%	21,6%	11,1%	21,0%	-16,5%
2019	-42,9%	-32,7%	-20,9%	-1,5%	-12,6%	34,9%	12,8%	61,5%	-15,2%
2018	-44,2%	-32,1%	-23,0%	-1,9%	-19,3%	-4,5%	-17,6%	31,3%	-16,4%
2017	-40,9%	-31,4%	-27,6%	3,7%	-2,7%	73,5%	47,7%	108,2%	-24,1%
2016	-47,1%	-36,1%	-35,2%	1,9%	-17,4%	2,3%	-3,4%	44,2%	-29,0%
2015	-32,8%	-15,7%	-8,4%	39,1%	2,2%	37,8%	26,9%	47,8%	-0,2%
2014	-39,4%	-26,7%	-19,8%	27,8%	-26,8%	11,2%	-1,1%	46,4%	-11,1%
2013	-34,9%	-15,1%	-9,2%	55,0%	-18,0%	69,7%	34,0%	130,1%	-1,7%
2012	-26,8%	-4,5%	17,4%	78,4%	-21,2%	11,8%	-1,7%	82,4%	26,5%
2011	-39,2%	-17,9%	-1,5%	53,4%	-26,8%	6,7%	-5,1%	60,2%	11,3%
2010	-11,8%	23,1%	57,1%	154,2%	-20,8%	36,8%	30,4%	188,1%	68,2%
2009	9,6%	43,2%	68,6%	198,7%	-0,9%	73,2%	38,2%	147,9%	91,4%

Baugenehmigungen Monatsvergleich Niederbayern + Oberbayern + Oberpfalz

Februar	2024	2023		2024	2023		2024	2023	
	EFH	EFH	Veränd.	MFH	MFH	Veränd.	NWG	NWG	Veränd.
Zusammenfassung	710	789	-10,0%	1066	2039	-47,7%	52	41	26,8%

Niederbayern	EFH	EFH	Veränd.	MFH	MFH	Veränd.	NWG	NWG	Veränd.
Deggendorf	12	9	33,3%	37	0		0	1	-100,0%
Dingolfing-Landau	14	17	-17,6%	0	0		0	0	
Freyung-Grafenau	7	8	-12,5%	0	4	-100,0%	0	0	
Kelheim	30	13	130,8%	8	42	-81,0%	0	1	-100,0%
Landshut	12	20	-40,0%	5	20	-75,0%	1	0	
Landshut-Stadt	13	13	0,0%	51	18	183,3%	0	0	
Passau	9	14	-35,7%	0	18	-100,0%	12	0	
Passau-Stadt	2	11	-81,8%	0	27	-100,0%	0	0	
Regen	0	2	-100,0%	0	0		0	5	-100,0%
Rottal-Inn	18	33	-45,5%	0	22	-100,0%	0	6	-100,0%
Straubing-Bogen	30	13	130,8%	0	13	-100,0%	0	0	
Straubing-Stadt	1	0		0	137	-100,0%	0	0	
Gesamt	148	153	-3,3%	101	301	-66,4%	13	13	0,0%

Oberbayern	2024	2023		2024	2023		2024	2023	
	EFH	EFH	Veränd.	MFH	MFH	Veränd.	NWG	NWG	Veränd.
Altötting	4	2	100,0%	12	0		0	0	
Bad Tölz-Wolfratshausen	6	11	-45,5%	19	94	-79,8%	2	2	0,0%
Berchtesgadener Land	6	3	100,0%	108	12	800,0%	1	0	
Dachau	22	13	69,2%	14	15	-6,7%	0	0	
Ebersberg	7	8	-12,5%	5	33	-84,8%	0	8	-100,0%
Eichstätt	21	40	-47,5%	7	29	-75,9%	0	0	
Erding	20	9	122,2%	0	7	-100,0%	0	1	-100,0%
Freising	12	24	-50,0%	0	276	-100,0%	0	6	-100,0%
Fürstenfeldbruck	13	9	44,4%	20	5	300,0%	0	0	
Garmisch-Partenkirchen	8	9	-11,1%	0	0		0	0	
Ingolstadt-Stadt	8	21	-61,9%	79	6	1216,7%	0	0	
Landsberg a. Lech	5	30	-83,3%	0	0		5	0	
Miesbach	14	3	366,7%	3	3	0,0%	1	0	
Mühldorf a. Inn	19	13	46,2%	3	0		0	0	
München	25	35	-28,6%	0	0		1	0	
München-Stadt	102	74	37,8%	439	908	-51,7%	6	4	50,0%
Neuburg-Schrobenhausen	18	13	38,5%	0	10	-100,0%	1	0	
Pfaffenhofen a.d. Ilm	9	30	-70,0%	13	34	-61,8%	7	0	
Rosenheim	21	39	-46,2%	11	45	-75,6%	0	0	
Rosenheim-Stadt	0	10	-100,0%	0	0		0	1	-100,0%
Starnberg	32	39	-17,9%	58	5	1060,0%	0	0	
Traunstein	31	13	138,5%	21	8	162,5%	2	1	100,0%
Weilheim-Schongau	17	21	-19,0%	3	58	-94,8%	12	1	1100,0%
Gesamt	420	469	-10,4%	815	1548	-47,4%	38	24	58,3%

Oberpfalz	2024	2023		2024	2023		2024	2023	
	EFH	EFH	Veränd.	MFH	MFH	Veränd.	NWG	NWG	Veränd.
Amberg-Stadt	7	3	133,3%	0	0		0	0	
Amberg-Sulzbach	6	11	-45,5%	6	0		0	0	
Cham	11	10	10,0%	42	6	600,0%	0	0	
Neumarkt i.d. OPf.	37	21	76,2%	27	6	350,0%	0	2	-100,0%
Neustadt a.d. Waldnaab	12	12	0,0%	0	0		0	0	
Regensburg	27	39	-30,8%	29	134	-78,4%	0	0	
Regensburg-Stadt	7	39	-82,1%	6	6	0,0%	0	2	-100,0%
Schwandorf	26	29	-10,3%	7	29	-75,9%	1	0	
Tirschenreuth	9	3	200,0%	0	9	-100,0%	0	0	
Weiden i.d. OPf.-Stadt	0	0		33	0		0	0	
Gesamt	142	167	-15,0%	150	190	-21,1%	1	4	-75,0%

Baugenehmigungen Monatsvergleich

Februar	2024	2023		2024	2023		2024	2023	
Schwaben	EFH	EFH	Veränd.	MFH	MFH	Veränd.	NWG	NWG	Veränd.
Aichach-Friedberg	19	27	-29,6%	8	63	-87,3%	0	0	
Augsburg	26	42	-38,1%	146	5	2820,0%	1	0	
Augsburg (Stadt)	19	2	850,0%	245	17	1341,2%	3	0	
Dillingen a.d.Donau	21	17	23,5%	0	5	-100,0%	0	0	
Günzburg	5	41	-87,8%	141	22	540,9%	1	0	
Neu-Ulm	5	16	-68,8%	29	4	625,0%	0	1	-100,0%
Lindau (Bodensee)	1	4	-75,0%	13	12	8,3%	0	0	
Ostallgäu	17	12	41,7%	27	28	-3,6%	0	0	
Unterallgäu	16	15	6,7%	56	11	409,1%	0	0	
Donau-Ries	26	20	30,0%	8	6	33,3%	1	0	
Oberallgäu	5	11	-54,5%	8	7	14,3%	0	0	
Kaufbeuren	1	1	0,0%	6	10	-40,0%	0	0	
Kempton (Allgäu)	0	1	-100,0%	55	3	1733,3%	0	0	
Memmingen	1	5	-80,0%	0	0		0	0	
Gesamt	162	214	-24,3%	742	193	284,5%	6	1	500,0%

Baugenehmigungen Monatsvergleich Wohnungen

	2024	2023		2024	2023		2024	2023	
Februar	EFH	EFH	Veränd.	MFH	MFH	Veränd.	NWG	NWG	Veränd.
Zusammenfassung	249	341	73,0%	544	470	115,7%	4	36	11,1%

Oberfranken	EFH	EFH	Veränd.	MFH	MFH	Veränd.	NWG	NWG	Veränd.
Bamberg	9	14	-35,7%	0	0		0	0	
Bamberg-Stadt	9	0		0	16	-100,0%	0	0	
Bayreuth	25	13	92,3%	0	0		0	0	
Bayreuth-Stadt	2	5	-60,0%	0	7	-100,0%	0	0	
Coburg	4	11	-63,6%	0	91	-100,0%	0	0	
Coburg-Stadt	0	2	-100,0%	5	0		0	0	
Forchheim	10	9	11,1%	3	4	-25,0%	0	0	
Hof	6	3	100,0%	0	0		0	0	
Hof-Stadt	0	0		0	0		0	0	
Kronach	6	5	20,0%	3	0		0	0	
Kulmbach	2	6	-66,7%	0	0		0	0	
Lichtenfels	2	3	-33,3%	0	0		0	0	
Wunsiedel	1	1	0,0%	0	0		0	0	
Gesamt	76	72	5,6%	11	118	-90,7%	0	0	

	2024	2023		2024	2023		2024	2023	
Mittelfranken	EFH	EFH	Veränd.	MFH	MFH	Veränd.	NWG	NWG	Veränd.
Ansbach	12	10	20,0%	6	3	100,0%	0	0	
Ansbach-Stadt	1	10	-90,0%	0	21	-100,0%	0	0	
Erlangen	4	15	-73,3%	9	95	-90,5%	0	0	
Erlangen-Höchstadt	15	11	36,4%	0	0		2	1	100,0%
Fürth	6	4	50,0%	27	0		0	0	
Fürth-Stadt	2	4	-50,0%	0	3	-100,0%	0	0	
Nürnberg (Stadt)	19	24	-20,8%	345	39	784,6%	1	0	
Nürnberger Land	7	20	-65,0%	17	10	70,0%	0	0	
Neustadt / Aisch	2	8	-75,0%	3	0		0	0	
Roth	9	29	-69,0%	37	36	2,8%	0	0	
Schwabach	1	3	-66,7%	0	28	-100,0%	0	0	
Weißenburg-Gunzenh.	5	6	-16,7%	0	6	-100,0%	0	25	-100,0%
Gesamt	83	144	-42,4%	444	241	84,2%	3	26	-88,5%

	2024	2023		2024	2023		2024	2023	
Unterfranken	EFH	EFH	Veränd.	MFH	MFH	Veränd.	NWG	NWG	Veränd.
Aschaffenburg	10	12	-16,7%	0	18	-100,0%	0	2	-100,0%
Bad Kissingen	9	19	-52,6%	50	0		0	0	
Rhön-Grabfeld	6	11	-45,5%	0	0		1	0	
Haßberge	8	11	-27,3%	9	0		0	0	
Kitzingen	13	7	85,7%	0	11	-100,0%	0	0	
Miltenberg	5	8	-37,5%	3	25	-88,0%	0	5	-100,0%
Main-Spessart	13	9	44,4%	8	12	-33,3%	0	1	-100,0%
Schweinfurt	14	14	0,0%	0	6	-100,0%	0	0	
Würzburg	5	26	-80,8%	13	9	44,4%	0	2	-100,0%
Aschaffenburg (Stadt)	3	3	0,0%	0	0		0	0	
Schweinfurt (Stadt)	0	1	-100,0%	0	30	-100,0%	0	0	
Würzburg (Stadt)	4	4	0,0%	6	0		0	0	
Gesamt	90	125	-28,0%	89	111	-19,8%	1	10	-90,0%

Baugenehmigungen kumuliert zum Februar

Niederbayern + Oberbayern + Oberpfalz

Februar kumuliert	2024	2023		2024	2023		2024	2023	
	EFH	EFH	Veränd.	MFH	MFH	Veränd.	NWG	NWG	Veränd.
Zusammenfassung (Obb./Ndb./Opf.)	1308	1659	-21,2%	2447	3614	-32,3%	90	70	28,6%

Niederbayern	EFH	EFH	Veränd.	MFH	MFH	Veränd.		NWG	Veränd.
Deggendorf	19	23	-17,4%	37	11	236,4%	0	1	-100,0%
Dingolfing-Landau	30	42	-28,6%	3	25	-88,0%	1	3	-66,7%
Freyung-Grafenau	12	27	-55,6%	0	18	-100,0%	0	0	
Kelheim	52	46	13,0%	42	92	-54,3%	2	1	100,0%
Landshut	30	39	-23,1%	11	34	-67,6%	1	1	0,0%
Landshut-Stadt	13	13	0,0%	51	18	183,3%	0	0	
Passau	40	52	-23,1%	0	38	-100,0%	12	0	
Passau-Stadt	4	12	-66,7%	0	27	-100,0%	0	0	
Regen	8	7	14,3%	3	0		0	5	-100,0%
Rottal-Inn	26	58	-55,2%	0	33	-100,0%	0	7	-100,0%
Straubing-Bogen	39	29	34,5%	0	23	-100,0%	0	0	
Straubing-Stadt	4	0		71	219	-67,6%	0	0	
Gesamt	277	348	-20,4%	218	538	-59,5%	16	18	-11,1%

Oberbayern	2024	2023		2024	2023		2024	2023	
	EFH	EFH	Veränd.	MFH	MFH	Veränd.	NWG	NWG	Veränd.
Altötting	6	12	-50,0%	22	0		0	0	
Bad Tölz-Wolfratshausen	19	31	-38,7%	34	163	-79,1%	6	11	-45,5%
Berchtesgadener Land	9	9	0,0%	118	18	555,6%	1	0	
Dachau	43	35	22,9%	39	39	0,0%	0	0	
Ebersberg	16	44	-63,6%	8	52	-84,6%	0	8	-100,0%
Eichstätt	46	64	-28,1%	47	35	34,3%	0	0	
Erding	29	27	7,4%	96	63	52,4%	0	1	-100,0%
Freising	24	50	-52,0%	0	295	-100,0%	0	6	-100,0%
Fürstenfeldbruck	17	22	-22,7%	28	16	75,0%	0	0	
Garmisch-Partenkirchen	12	14	-14,3%	0	0		0	0	
Ingolstadt-Stadt	9	35	-74,3%	98	49	100,0%	0	0	
Landsberg a. Lech	21	67	-68,7%	3	18	-83,3%	7	0	
Miesbach	24	16	50,0%	3	8	-62,5%	1	0	
Mühldorf a. Inn	29	21	38,1%	3	0		0	1	-100,0%
München	61	77	-20,8%	14	27	-48,1%	1	0	
München-Stadt	186	164	13,4%	1213	1675	-27,6%	24	4	500,0%
Neuburg-Schrobenhausen	33	38	-13,2%	22	20	10,0%	1	1	0,0%
Pfaffenhofen a.d. Ilm	22	49	-55,1%	24	149	-83,9%	7	2	250,0%
Rosenheim	49	82	-40,2%	24	52	-53,8%	0	6	-100,0%
Rosenheim-Stadt	1	17	-94,1%	14	31	-54,8%	0	1	-100,0%
Starnberg	40	51	-21,6%	78	29	169,0%	9	0	
Traunstein	64	33	93,9%	43	27	59,3%	2	4	-50,0%
Weilheim-Schongau	41	35	17,1%	25	61	-59,0%	12	2	500,0%
Gesamt	801	993	-19,3%	1956	2827	-30,8%	71	47	51,1%

Oberpfalz	2024	2023		2024	2022		2024	2022	
	EFH	EFH	Veränd.	MFH	MFH	Veränd.	NWG	NWG	Veränd.
Amberg-Stadt	11	5	120,0%	3	0		0	0	
Amberg-Sulzbach	19	17	11,8%	20	10	100,0%	1	0	
Cham	24	33	-27,3%	46	12	283,3%	1	0	
Neumarkt i.d.OPf.	44	44	0,0%	43	18	138,9%	0	2	-100,0%
Neustadt a.d. Waldnaab	18	26	-30,8%	4	0		0	0	
Regensburg	53	86	-38,4%	60	153	-60,8%	0	1	-100,0%
Regensburg-Stadt	13	42	-69,0%	14	6	133,3%	0	2	-100,0%
Schwandorf	35	55	-36,4%	50	41	22,0%	1	0	
Tirschenreuth	12	9	33,3%	0	9	-100,0%	0	0	
Weiden i.d.OPf.-Stadt	1	1	0,0%	33	0		0	0	
Gesamt	230	318	-27,7%	273	249	9,6%	3	5	-40,0%

Baugenehmigungen kumuliert zum Februar

Februar kumuliert	2024	2023		2024	2022		2024	2022	
Schwaben	EFH	EFH	Veränd.	MFH	MFH	Veränd.	NWG	NWG	Veränd.
Aichach-Friedberg	37	62	-40,3%	13	108	-88,0%	1	0	
Augsburg	47	76	-38,2%	218	53	311,3%	1	0	
Augsburg (Stadt)	26	20	30,0%	561	263	113,3%	3	1	200,0%
Dillingen a.d.Donau	27	47	-42,6%	0	36	-100,0%	0	0	
Günzburg	16	58	-72,4%	170	25	580,0%	1	0	
Neu-Ulm	13	29	-55,2%	29	46	-37,0%	0	1	-100,0%
Lindau (Bodensee)	2	7	-71,4%	13	12	8,3%	0	1	-100,0%
Ostallgäu	27	27	0,0%	27	40	-32,5%	0	0	
Unterallgäu	44	53	-17,0%	68	124	-45,2%	1	2	-50,0%
Donau-Ries	40	40	0,0%	20	6	233,3%	1	0	
Oberallgäu	14	18	-22,2%	8	34	-76,5%	1	0	
Kaufbeuren	6	3	100,0%	14	10	40,0%	0	0	
Kempten (Allgäu)	1	2	-50,0%	55	34	61,8%	0	1	-100,0%
Memmingen	2	5	-60,0%	0	0		3	0	
Gesamt	302	447	-32,4%	1196	791	51,2%	12	6	100,0%

Baugenehmigungen Monatsvergleich Wohnungen

	2024	2023		2024	2022		2024	2022	
Februar kumuliert	EFH	EFH	Veränd.	MFH	MFH	Veränd.	NWG	NWG	Veränd.
Zusammenfassung		761	0,0%		1357	0,0%		42	0,0%

Oberfranken	EFH		Veränd.	MFH		Veränd.	MFH		Veränd.
Bamberg	12	34	-64,7%	0	4	-100,0%	0	0	
Bamberg-Stadt	10	1	900,0%	0	253	-100,0%	0	0	
Bayreuth	37	20	85,0%	0	3	-100,0%	0	1	-100,0%
Bayreuth-Stadt	3	6	-50,0%	0	7	-100,0%	0	0	
Coburg	9	15	-40,0%	8	91	-91,2%	0	0	
Coburg-Stadt	0	3	-100,0%	5	0		0	0	
Forchheim	19	29	-34,5%	19	4	375,0%	0	0	
Hof	9	10	-10,0%	0	0		0	1	-100,0%
Hof-Stadt	1	1	0,0%	0	4	-100,0%	0	0	
Kronach	6	6	0,0%	3	0		0	0	
Kulmbach	4	8	-50,0%	0	6	-100,0%	0	0	
Lichtenfels	7	16	-56,3%	0	0		0	0	
Wunsiedel	5	6	-16,7%	0	0		0	0	
Gesamt	122	155	-21,3%	35	372	-90,6%	0	2	-100,0%

	2024	2023		2024	2022		2024	2022	
Mittelfranken	EFH	EFH	Veränd.	MFH	MFH	Veränd.	NWG	NWG	Veränd.
Ansbach	37	59	-37,3%	25	7	257,1%	2	2	0,0%
Ansbach-Stadt	8	10	-20,0%	0	21	-100,0%	0	0	
Erlangen	5	30	-83,3%	21	111	-81,1%	0	0	
Erlangen-Höchststadt	38	16	137,5%	0	52	-100,0%	2	1	100,0%
Fürth	11	85	-87,1%	48	0		0	0	
Fürth-Stadt	6	7	-14,3%	20	41	-51,2%	0	0	
Nürnberg (Stadt)	30	44	-31,8%	482	477	1,0%	1	0	
Nürnberger Land	20	44	-54,5%	156	10	1460,0%	0	0	
Neustadt / Aisch	7	9	-22,2%	3	0		0	0	
Roth	40	61	-34,4%	37	36	2,8%	0	0	
Schwabach	1	4	-75,0%	0	31	-100,0%	0	0	
Weißenburg-Gunzenh.	9	16	-43,8%	14	12	16,7%	0	25	-100,0%
Gesamt	212	385	-44,9%	806	798	1,0%	5	28	-82,1%

	2024	2023		2024	2022		2024	2022	
Unterfranken	EFH	EFH	Veränd.	MFH	MFH	Veränd.	NWG	NWG	Veränd.
Aschaffenburg	16	16	0,0%	0	24	-100,0%	0	2	-100,0%
Bad Kissingen	19	33	-42,4%	50	31	61,3%	0	0	
Rhön-Grabfeld	10	20	-50,0%	6	0		1	0	
Haßberge	12	19	-36,8%	9	0		0	0	
Kitzingen	24	19	26,3%	19	11	72,7%	4	0	
Miltenberg	12	13	-7,7%	20	36	-44,4%	0	5	-100,0%
Main-Spessart	18	12	50,0%	8	12	-33,3%	0	1	-100,0%
Schweinfurt	31	23	34,8%	17	6	183,3%	0	1	-100,0%
Würzburg	11	44	-75,0%	13	9	44,4%	1	3	-66,7%
Aschaffenburg	4	9	-55,6%	40	7	471,4%	0	0	
Schweinfurt	0	4	-100,0%	0	30	-100,0%	0	0	
Würzburg	7	9	-22,2%	6	21	-71,4%	0	0	
Gesamt	164	221	-25,8%	188	187	0,5%	6	12	-50,0%