

Baugenehmigungen BAYERN

Juli 2019

Inhalt:

1. Übersicht Baugenehmigungen Bayern (Regierungsbezirke) Wohnbau nach Haustyp (EFH/ZFH und MFH)
2. Diagramm Genehmigungen Wohngebäude nach Monaten
3. Diagramm Genehmigungen Wohnungen nach Monaten
4. Diagramm Wohnungen und Gebäude Wohnbau und Regierungsbezirk kumuliert
5. Diagramm Wohnungen und Gebäude EFH/ZFH und Regierungsbezirk kumuliert
6. Diagramm Wohnungen und Gebäude MFH und Regierungsbezirk kumuliert
7. Genehmigungen nach Sektor (Wohnbau oder Nichtwohnbau)
8. Baugenehmigungen nach Bezirken und Landkreisen Monat
9. Baugenehmigungen nach Bezirken und Landkreisen kumuliert

Quelle: Landesamt für Statistik, München (aufbereitet von: ZVB – Ziegelvertrieb Bayern GmbH)

Übersicht



Juli Einzelmonat	Baugenehmigung Wohnungen								
	EFH/ZFH			MFH			Gesamt		
	2019	2018	z. VJ	2019	2018	z. VJ	2019	2018	z. VJ
Bayern	2.527	2.464	2,6%	3.966	4.491	-11,7%	6.493	6.955	-6,6%
Oberbayern	733	804	-8,8%	1596	1836	-13,1%	2329	2640	-11,8%
Niederbayern	403	402	0,2%	278	406	-31,5%	681	808	-15,7%
Oberpfalz	340	298	14,1%	314	489	-35,8%	654	787	-16,9%
Oberfranken	148	143	3,5%	366	200	83,0%	514	343	49,9%
Mittelfranken	247	267	-7,5%	874	717	21,9%	1121	984	13,9%
Unterfranken	235	192	22,4%	161	201	-19,9%	396	393	0,8%
Schwaben	421	358	17,6%	377	642	-41,3%	798	1000	-20,2%

Jan. - Juli kumuliert	Baugenehmigung Wohnungen								
	EFH/ZFH			MFH (inkl. Wohnheime)			Gesamt		
	2019	2018	z. VJ	2019	2018	z. VJ	2019	2018	z. VJ
Bayern	15.091	15.429	-2,2%	21.962	23.629	-7,1%	37.053	39.058	-5,1%
Oberbayern	4.628	4.826	-4,1%	10.375	11.975	-13,4%	15.003	16.801	-10,7%
Niederbayern	2.256	2.311	-2,4%	1.914	1.744	9,7%	4.170	4.055	2,8%
Oberpfalz	1.802	1.866	-3,4%	1.767	2.417	-26,9%	3.569	4.283	-16,7%
Oberfranken	954	1.025	-6,9%	1.096	713	53,7%	2.050	1.738	18,0%
Mittelfranken	1.584	1.764	-10,2%	2.792	2.412	15,8%	4.376	4.176	4,8%
Unterfranken	1.383	1.283	7,8%	1.110	937	18,5%	2.493	2.220	12,3%
Schwaben	2.484	2.354	5,5%	2.908	3.431	-15,2%	5.392	5.785	-6,8%

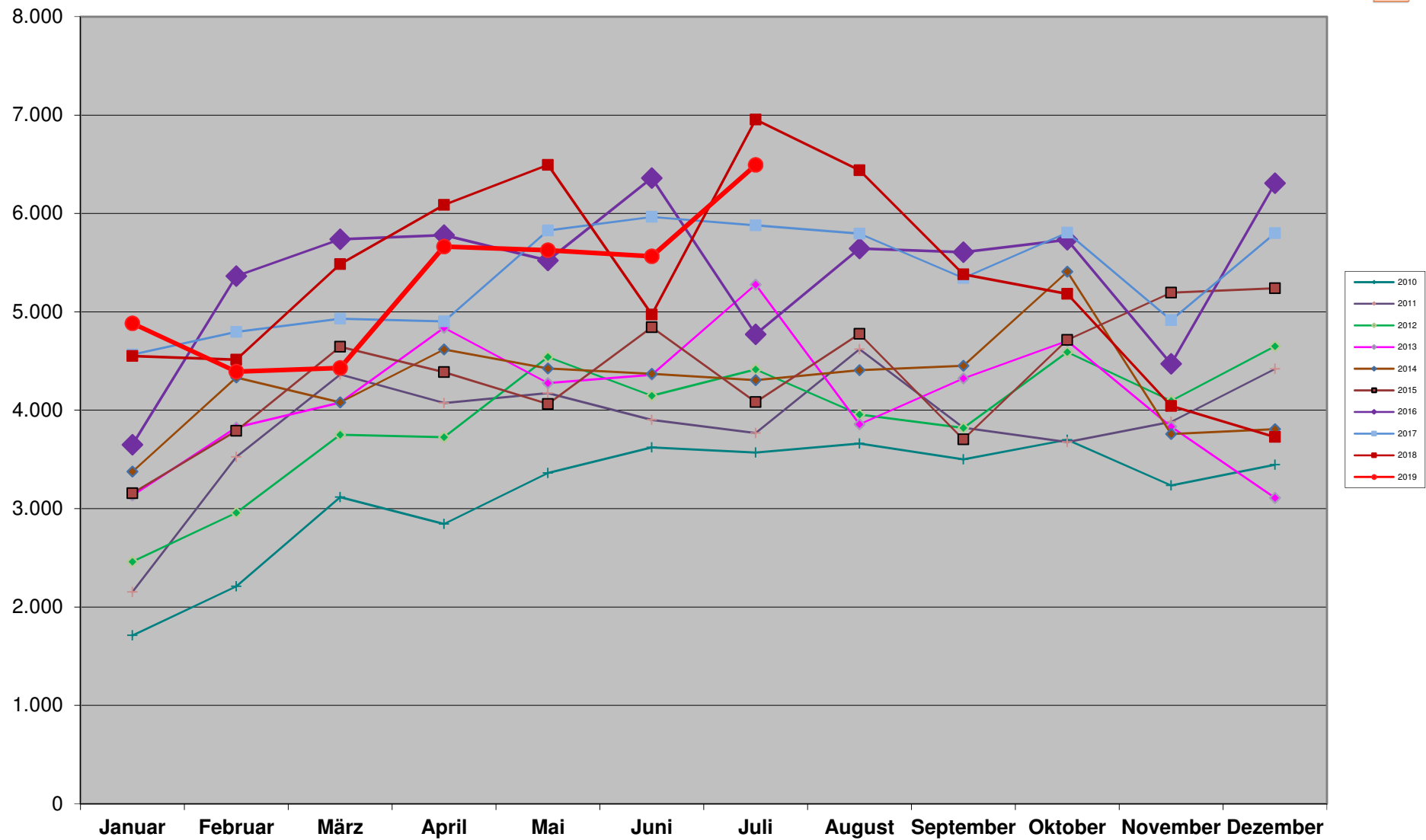
Übersicht



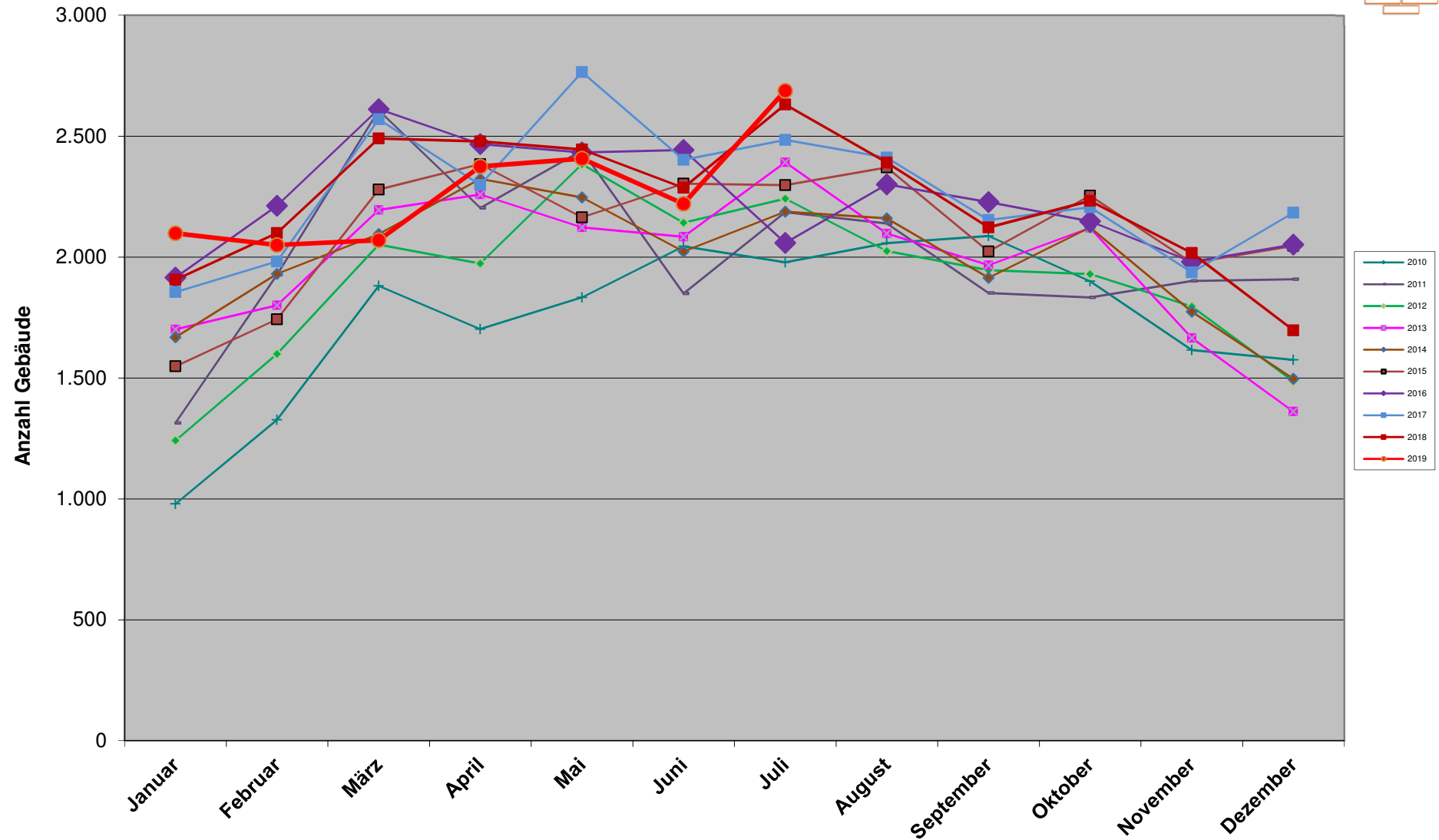
Juli Einzelmonat	Baugenehmigung Gebäude								
	EFH/ZFH			MFH			Gesamt		
	2019	2018	z. VJ	2019	2018	z. VJ	2019	2018	z. VJ
Bayern	2.297	2.237	2,7%	391	394	-0,8%	2.688	2.631	2,2%
Oberbayern	652	725	-10,1%	152	157	-3,2%	804	882	-8,8%
Niederbayern	374	369	1,4%	39	47	-17,0%	413	416	-0,7%
Oberpfalz	314	267	17,6%	33	35	-5,7%	347	302	14,9%
Oberfranken	137	132	3,8%	21	12	75,0%	158	144	9,7%
Mittelfranken	227	250	-9,2%	72	58	24,1%	299	308	-2,9%
Unterfranken	212	177	19,8%	21	28	-25,0%	233	205	13,7%
Schwaben	381	317	20,2%	53	57	-7,0%	434	374	16,0%

Jan. - Juli kumuliert	Baugenehmigung Gebäude								
	EFH/ZFH			MFH (inkl. Wohnheime)			Gesamt		
	2019	2018	z. VJ	2019	2018	z. VJ	2019	2018	z. VJ
Bayern	13.671	13.973	-2,2%	2.237	2.363	-5,3%	15.908	16.336	-2,6%
Oberbayern	4.108	4.314	-4,8%	1.002	1.135	-11,7%	5.110	5.449	-6,2%
Niederbayern	2.057	2.108	-2,4%	223	211	5,7%	2.280	2.319	-1,7%
Oberpfalz	1.649	1.692	-2,5%	197	220	-10,5%	1.846	1.912	-3,5%
Oberfranken	887	961	-7,7%	98	73	34,2%	985	1.034	-4,7%
Mittelfranken	1.485	1.639	-9,4%	264	261	1,1%	1.749	1.900	-7,9%
Unterfranken	1.250	1.165	7,3%	137	118	16,1%	1.387	1.283	8,1%
Schwaben	2.235	2.094	6,7%	316	345	-8,4%	2.551	2.439	4,6%

Baugenehmigungen Bayern Wohnungen

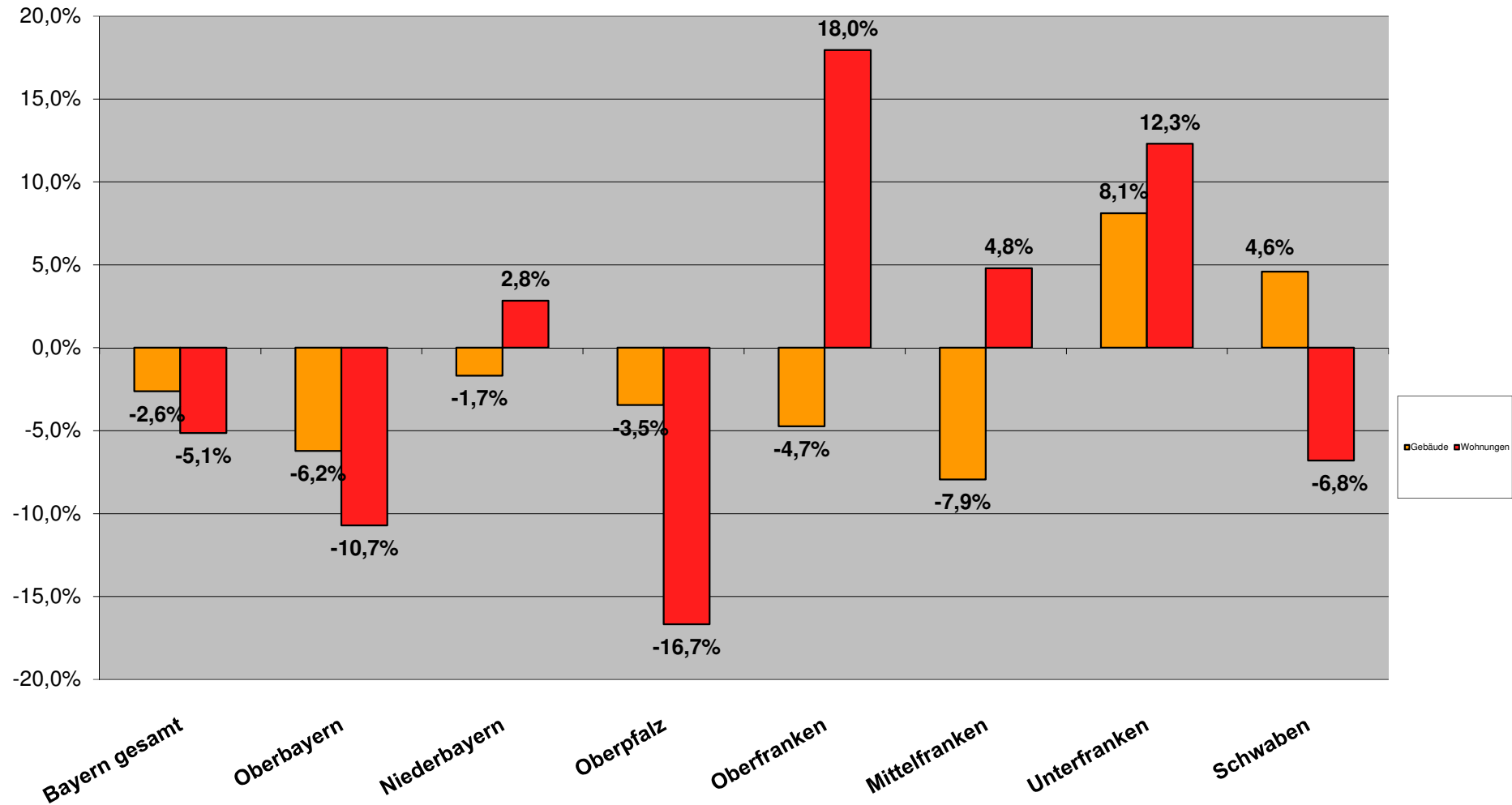


Baugenehmigungen Bayern Wohngebäude



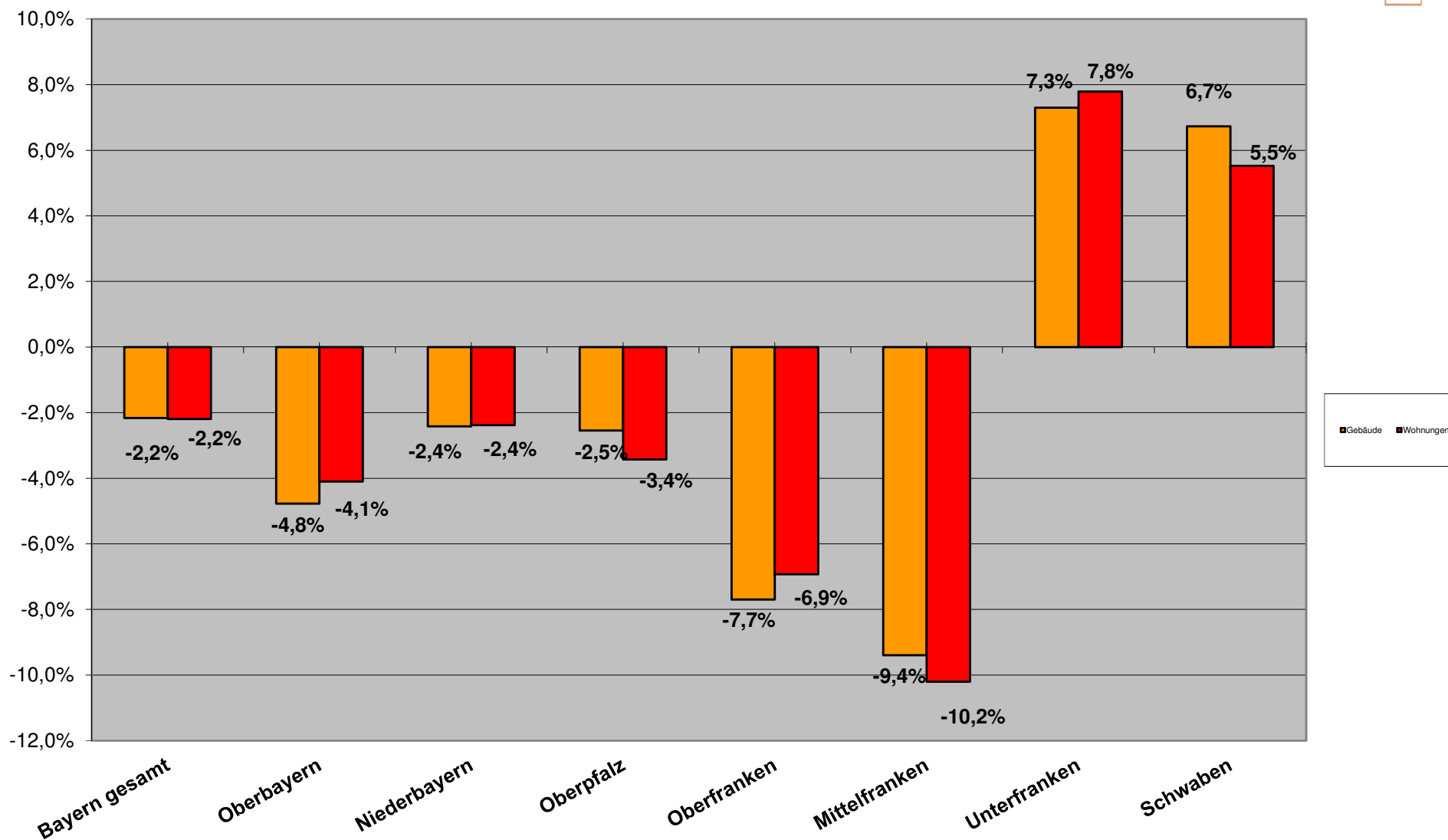
Entwicklung Baugenehmigungen kum. 2019

Wohnbau (EFH/ZFH und MFH)



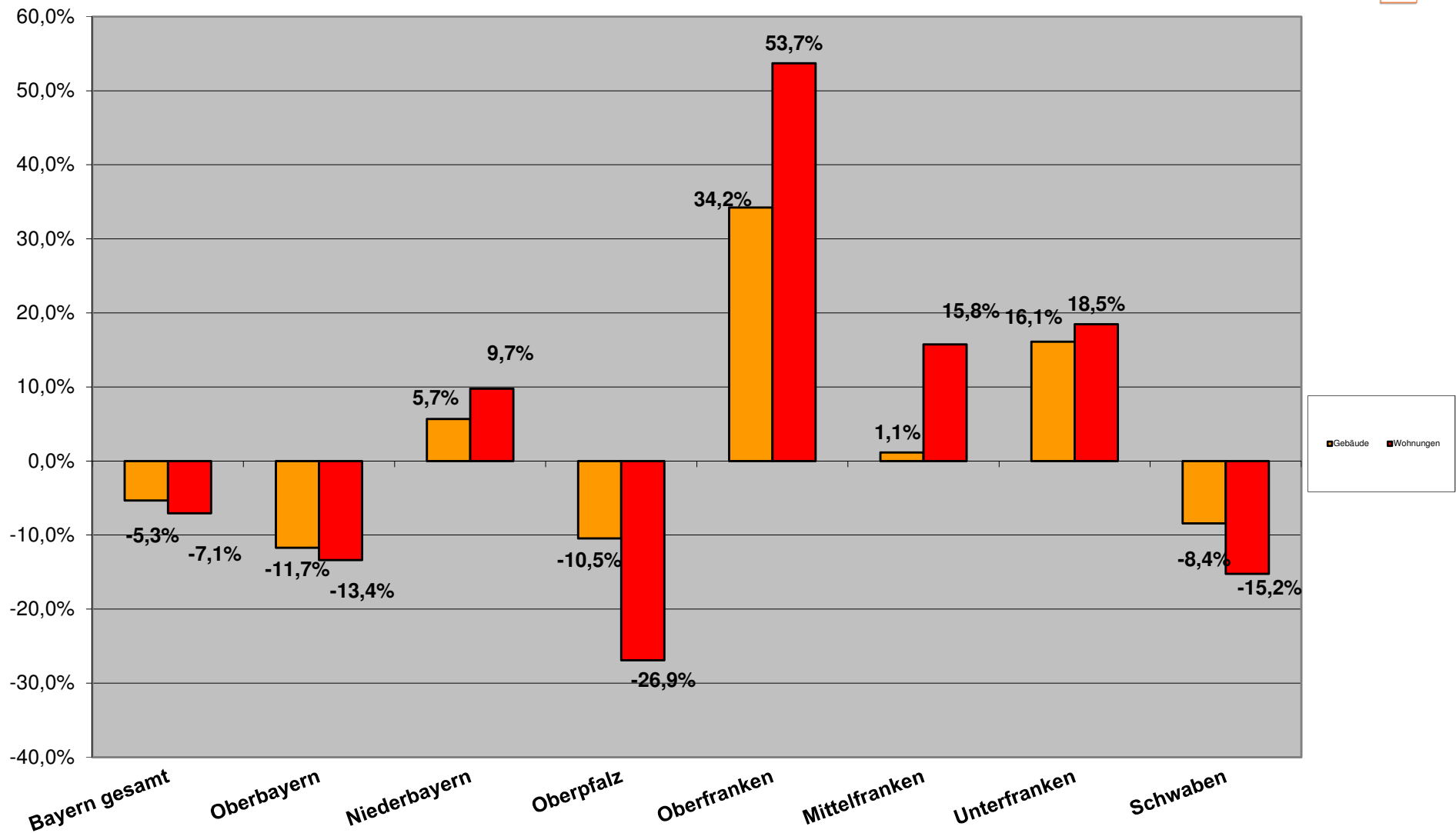
Entwicklung Baugenehmigungen kum. 2019

EFH/ZFH Wohnungsbau



Entwicklung Baugenehmigungen kum. 2019

Mehrfamilienwohnbau



Berichtszeitraum	Errichtung neuer Gebäude							Wohnungen insgesamt 2)	
	Wohnbau 1)				Nicht-Wohnbau				
	Gebäude	Rauminhalt	Wohnungen	Veranschlagte Kosten der Bauwerke	Gebäude	Rauminhalt	Nutzfläche		Veranschlagte Kosten der Bauwerke
	Anzahl	1 000 m³	Anzahl	1 000 EUR	Anzahl	1 000 m³	100 m²		1 000 EUR
								Anzahl	

1) Einschl. Wohnheime. - 2) In Wohn- und Nichtwohngebäuden einschl. Baumaßnahmen an bestehenden Gebäuden.

Jan. - Juli

2019	15.908	22.630	37.053	8.573.466	4.230	27.609	42.127	5.290.240	43.041
2018	16.336	23.018	39.058	8.440.733	4.843	33.916	49.115	6.286.899	44.806
2017	16.357	22.103	36.868	7.752.642	4.455	28.155	41.454	4.698.553	42.772
2016	16.141	21.866	37.184	7.331.178	4.763	28.906	42.401	4.711.118	42.316
2015	14.720	18.849	28.967	6.042.294	4.426	26.484	39.102	3.888.842	33.634
2014	14.475	18.784	29.506	5.731.963	4.949	30.344	42.477	3.860.524	33.299
2013	14.554	19.125	29.791	5.590.817	5.151	29.196	42.510	3.705.752	33.241
2012	13.633	17.065	26.004	4.939.371	5.352	30.535	43.920	3.877.539	29.594
2011	14.527	17.690	25.956	4.945.622	5.560	29.147	44.242	3.831.909	29.323
2010	11.744	14.032	20.433	3.706.567	5.801	26.631	38.871	3.021.515	23.074
2009	10.198	12.482	17.499	3.203.442	4.734	25.224	37.089	3.110.092	19.952
2008	10.495	12.860	18.561	3.233.151	5.261	30.507	43.139	3.019.189	21.320
2007	11.482	13.481	19.787	3.286.533	4.756	27.302	41.475	3.028.074	22.837

Veränderung Jan. - Juli 2019 zu

2018	-2,6%	-1,7%	-5,1%	1,6%	-12,7%	-18,6%	-14,2%	-15,9%	-3,9%
2017	-2,7%	2,4%	0,5%	10,6%	-5,1%	-1,9%	1,6%	12,6%	0,6%
2016	-1,4%	3,5%	-0,4%	16,9%	-11,2%	-4,5%	-0,6%	12,3%	1,7%
2015	8,1%	20,1%	27,9%	41,9%	-4,4%	4,2%	7,7%	36,0%	28,0%
2014	9,9%	20,5%	25,6%	49,6%	-14,5%	-9,0%	-0,8%	37,0%	29,3%
2013	9,3%	18,3%	24,4%	53,3%	-17,9%	-5,4%	-0,9%	42,8%	29,5%
2012	16,7%	32,6%	42,5%	73,6%	-21,0%	-9,6%	-4,1%	36,4%	45,4%
2011	9,5%	27,9%	42,8%	73,4%	-23,9%	-5,3%	-4,8%	38,1%	46,8%
2010	35,5%	61,3%	81,3%	131,3%	-27,1%	3,7%	8,4%	75,1%	86,5%
2009	56,0%	81,3%	111,7%	167,6%	-10,6%	9,5%	13,6%	70,1%	115,7%
2008	51,6%	76,0%	99,6%	165,2%	-19,6%	-9,5%	-2,3%	75,2%	101,9%
2007	38,5%	67,9%	87,3%	160,9%	-11,1%	1,1%	1,6%	74,7%	88,5%

Monat Juli 2019 zu

2018	2,2%	0,9%	-6,6%	5,2%	-13,3%	-6,1%	5,1%	22,7%	-9,9%
2017	8,2%	16,2%	10,4%	26,3%	-7,6%	12,6%	14,8%	65,8%	10,1%
2016	30,5%	38,2%	36,1%	56,2%	14,5%	76,9%	74,3%	113,3%	32,6%
2015	17,0%	39,7%	59,1%	64,9%	4,1%	23,9%	31,9%	121,4%	52,8%
2014	22,9%	38,2%	50,8%	71,9%	4,1%	25,7%	24,9%	75,5%	51,0%
2013	12,4%	16,9%	23,0%	53,4%	-16,3%	-13,2%	-3,4%	71,5%	24,6%
2012	19,9%	34,9%	47,0%	82,7%	-13,4%	24,6%	23,8%	66,2%	53,3%
2011	23,0%	44,1%	72,4%	98,2%	-13,0%	43,5%	27,2%	153,5%	73,9%
2010	35,9%	66,8%	81,9%	139,9%	-14,4%	45,5%	48,1%	185,5%	87,7%
2009	57,0%	87,6%	136,2%	177,1%	-16,9%	35,1%	25,4%	122,0%	132,5%
2008	62,2%	88,3%	102,0%	182,4%	-10,7%	6,6%	12,4%	118,9%	107,4%
2007	57,2%	83,9%	94,8%	185,2%	-10,4%	12,9%	16,7%	105,7%	95,4%

Baugenehmigungen Monatsvergleich Niederbayern + Oberbayern + Oberpfalz

Juli

	2019	2018		2019	2018		2019	2018	
	EFH	EFH	Veränd.	MFH	MFH	Veränd.	NWG	NWG	Veränd.
Zusammenfassung (Obb./Ndb./Opf.)	1476	1504	-1,9%	2188	2731	-19,9%	81	41	97,6%

Niederbayern	EFH	EFH	Veränd.	MFH	MFH	Veränd.	NWG	NWG	Veränd.
Deggendorf	35	30	16,7%	24	19	26,3%	0	5	-100,0%
Dingolfing-Landau	56	26	115,4%	21	60	-65,0%	0	1	-100,0%
Freyung-Grafenau	33	21	57,1%	11	0		0	0	
Kelheim	38	44	-13,6%	21	60	-65,0%	4	0	
Landshut	30	97	-69,1%	32	67	-52,2%	0	2	-100,0%
Landshut-Stadt	13	2	550,0%	24	14	71,4%	0	0	
Passau	75	54	38,9%	3	55	-94,5%	1	0	
Passau-Stadt	1	5	-80,0%	3	0		0	1	-100,0%
Regen	26	19	36,8%	71	0		0	0	
Rottal-Inn	42	49	-14,3%	12	107	-88,8%	0	1	-100,0%
Straubing-Bogen	44	44	0,0%	25	24	4,2%	0	0	
Straubing-Stadt	10	11	-9,1%	31	0		0	0	
Gesamt	403	402	0,2%	278	406	-31,5%	5	10	-50,0%

	2019	2018		2019	2018		2019	2018	
	EFH	EFH	Veränd.	MFH	MFH	Veränd.	NWG	NWG	Veränd.
Oberbayern									
Altötting	16	17	-5,9%	9	11	-18,2%	0	2	-100,0%
Bad Tölz-Wolfratshausen	16	38	-57,9%	12	36	-66,7%	2	1	100,0%
Berchtesgadener Land	3	11	-72,7%	13	23	-43,5%	0	0	
Dachau	26	33	-21,2%	124	83	49,4%	2	0	
Ebersberg	40	29	37,9%	10	25	-60,0%	0	1	-100,0%
Eichstätt	53	63	-15,9%	32	14	128,6%	0	2	-100,0%
Erding	64	59	8,5%	27	48	-43,8%	2	4	-50,0%
Freising	24	45	-46,7%	50	73	-31,5%	0	5	-100,0%
Fürstenfeldbruck	43	21	104,8%	104	38	173,7%	3	0	
Garmisch-Partenkirchen	10	5	100,0%	13	15	-13,3%	0	2	-100,0%
Ingolstadt-Stadt	10	22	-54,5%	18	125	-85,6%	0	0	
Landsberg a. Lech	30	49	-38,8%	59	10	490,0%	3	0	
Miesbach	20	16	25,0%	52	10	420,0%	16	3	433,3%
Mühldorf a. Inn	33	27	22,2%	32	102	-68,6%	0	1	-100,0%
München	48	49	-2,0%	16	63	-74,6%	0	0	
München-Stadt	31	50	-38,0%	673	975	-31,0%	19	2	850,0%
Neuburg-Schrobenhausen	43	32	34,4%	20	13	53,8%	1	0	
Pfaffenhofen a.d. Ilm	44	27	63,0%	34	35	-2,9%	1	0	
Rosenheim	53	107	-50,5%	129	66	95,5%	12	1	1100,0%
Rosenheim-Stadt	5	5	0,0%	3	0		0	0	
Starnberg	27	21	28,6%	6	12	-50,0%	0	0	
Traunstein	32	33	-3,0%	48	45	6,7%	8	1	700,0%
Weilheim-Schongau	62	45	37,8%	112	14	700,0%	0	1	-100,0%
Gesamt	733	804	-8,8%	1596	1836	-13,1%	69	26	165,4%

	2019	2018		2019	2018		2019	2018	
	EFH	EFH	Veränd.	MFH	MFH	Veränd.	NWG	NWG	Veränd.
Oberpfalz									
Amberg-Stadt	5	10	-50,0%	21	12	75,0%	0	0	
Amberg-Weizbach	34	36	-5,6%	3	19	-84,2%	1	0	
Cham	48	54	-11,1%	16	0		0	1	-100,0%
Neumarkt i.d. OPf.	55	29	89,7%	22	41	-46,3%	2	0	
Neustadt a.d. Waldnaab	18	38	-52,6%	0	34	-100,0%	0	0	
Regensburg	92	48	91,7%	50	5	900,0%	3	0	
Regensburg-Stadt	10	14	-28,6%	134	319	-58,0%	0	0	
Schwandorf	54	51	5,9%	68	52	30,8%	0	2	-100,0%
Tirschenreuth	17	11	54,5%	0	0		0	2	-100,0%
Weiden i.d. OPf.-Stadt	7	7	0,0%	0	7	-100,0%	1	0	
Gesamt	340	298	14,1%	314	489	-35,8%	7	5	40,0%

Baugenehmigungen Monatsvergleich

Juli

Schwaben

	2019	2018		2019	2018		2019	2018	
	EFH	EFH	Veränd.	MFH	MFH	Veränd.	NWG	NWG	Veränd.
Aichach-Friedberg	60	2	2900,0%	49	53	-7,5%	1	0	
Augsburg	78	56	39,3%	101	153	-34,0%	0	1	-100,0%
Augsburg (Stadt)	7	12	-41,7%	0	275	-100,0%	0	0	
Dillingen a.d.Donau	29	18	61,1%	6	16	-62,5%	0	1	-100,0%
Günzburg	46	38	21,1%	4	28	-85,7%	0	1	-100,0%
Neu-Ulm	46	49	-6,1%	59	11	436,4%	0	0	
Lindau (Bodensee)	8	10	-20,0%	7	22	-68,2%	0	1	-100,0%
Ostallgäu	16	39	-59,0%	38	8	375,0%	1	1	0,0%
Unterallgäu	32	35	-8,6%	57	60	-5,0%	0	1	-100,0%
Donau-Ries	45	21	114,3%	6	0		0	2	-100,0%
Oberallgäu	43	29	48,3%	10	11	-9,1%	3	8	-62,5%
Kaufbeuren	2	10	-80,0%	8	0		1	1	0,0%
Kempten (Allgäu)	3	5	-40,0%	4	5	-20,0%	0	2	-100,0%
Memmingen	6	34	-82,4%	28	0		0	0	
Gesamt	421	358	17,6%	377	642	-41,3%	6	19	-68,4%

Baugenehmigungen Monatsvergleich Wohnungen

	2019	2018		2019	2018		2019	2018	
Juli	EFH	EFH	Veränd.	MFH	MFH	Veränd.	NWG	NWG	Veränd.
Zusammenfassung	630	602	4,7%	1401	1118	25,3%	110	46	139,1%

Oberfranken	EFH		Veränd.	MFH		Veränd.	NWG		Veränd.
Bamberg	34	22	54,5%	0	22	-100,0%	1	0	
Bamberg-Stadt	1	5	-80,0%	28	19	47,4%	1	0	
Bayreuth	7	13	-46,2%	0	31	-100,0%	0	0	
Bayreuth-Stadt	7	2	250,0%	29	72	-59,7%	0	0	
Coburg	20	16	25,0%	0	0		0	0	
Coburg-Stadt	3	4	-25,0%	49	27	81,5%	0	0	
Forchheim	23	29	-20,7%	9	3	200,0%	0	0	
Hof	10	9	11,1%	0	8	-100,0%	0	0	
Hof-Stadt	0	0		0	0		0	0	
Kronach	12	5	140,0%	235	0		0	0	
Kulmbach	16	15	6,7%	0	0		0	0	
Lichtenfels	9	13	-30,8%	13	18	-27,8%	0	0	
Wunsiedel	6	10	-40,0%	3	0		41	0	
Gesamt	148	143	3,5%	366	200	83,0%	43	0	

	2019	2018		2019	2018		2019	2018	
Mittelfranken	EFH	EFH	Veränd.	MFH	MFH	Veränd.	NWG	NWG	Veränd.
Ansbach	34	37	-8,1%	26	0		0	0	
Ansbach-Stadt	6	1	500,0%	0	0		0	0	
Erlangen	4	1	300,0%	17	19	-10,5%	0	0	
Erlangen-Höchststadt	59	39	51,3%	3	71	-95,8%	0	1	-100,0%
Fürth	9	16	-43,8%	6	15	-60,0%	0	0	
Fürth-Stadt	4	14	-71,4%	49	129	-62,0%	0	9	-100,0%
Nürnberg (Stadt)	20	22	-9,1%	700	393	78,1%	8	0	
Nürnberger Land	35	27	29,6%	7	16	-56,3%	0	0	
Neustadt / Aisch	25	35	-28,6%	55	30	83,3%	46	0	
Roth	31	53	-41,5%	4	11	-63,6%	0	1	-100,0%
Schwabach	1	2	-50,0%	7	0		0	1	-100,0%
Weißenburg-Gunzenh.	19	20	-5,0%	0	33	-100,0%	0	2	-100,0%
Gesamt	247	267	-7,5%	874	717	21,9%	54	14	285,7%

	2019	2018		2019	2018		2019	2018	
Unterfranken	EFH	EFH	Veränd.	MFH	MFH	Veränd.	NWG	NWG	Veränd.
Aschaffenburg	28	12	133,3%	24	33	-27,3%	0	4	-100,0%
Bad Kissingen	40	18	122,2%	0	17	-100,0%	9	0	
Rhön-Grabfeld	11	9	22,2%	26	0		0	0	
Haßberge	16	12	33,3%	0	13	-100,0%	0	0	
Kitzingen	23	22	4,5%	0	3	-100,0%	1	0	
Miltenberg	24	19	26,3%	29	26	11,5%	1	6	-83,3%
Main-Spessart	32	28	14,3%	48	6	700,0%	1	3	-66,7%
Schweinfurt	15	30	-50,0%	0	0		1	0	
Würzburg	37	30	23,3%	21	25	-16,0%	0	19	-100,0%
Aschaffenburg (Stadt)	5	2	150,0%	5	6	-16,7%	0	0	
Schweinfurt (Stadt)	1	4	-75,0%	8	0		0	0	
Würzburg (Stadt)	3	6	-50,0%	0	72	-100,0%	0	0	
Gesamt	235	192	22,4%	161	201	-19,9%	13	32	-59,4%

Baugenehmigungen kumuliert zum Juli Niederbayern + Oberbayern + Oberpfalz

Wohnungen

Juli kumuliert

	2019	2018		2019	2018		2019	2018	
	EFH	EFH	Veränd.	MFH	MFH	Veränd.	NWG	NWG	Veränd.
Zusammenfassung (Obb./Ndb./Opf.)	8686	9003	-3,5%	14056	16136	-12,9%	619	470	31,7%

Niederbayern

	EFH	EFH	Veränd.	MFH	MFH	Veränd.	NWG	NWG	Veränd.
Deggendorf	193	234	-17,5%	251	143	75,5%	1	10	-90,0%
Dingolfing-Landau	220	224	-1,8%	46	159	-71,1%	3	2	50,0%
Freyung-Grafenau	156	122	27,9%	72	124	-41,9%	3	1	200,0%
Kelheim	207	235	-11,9%	239	195	22,6%	8	1	700,0%
Landshut	262	349	-24,9%	75	141	-46,8%	5	4	25,0%
Landshut-Stadt	46	37	24,3%	240	96	150,0%	1	0	
Passau	435	305	42,6%	196	203	-3,4%	4	8	-50,0%
Passau-Stadt	57	28	103,6%	141	49	187,8%	0	1	-100,0%
Regen	116	107	8,4%	97	51	90,2%	2	0	
Rottal-Inn	236	248	-4,8%	152	258	-41,1%	14	4	250,0%
Straubing-Bogen	279	371	-24,8%	76	244	-68,9%	1	17	-94,1%
Straubing-Stadt	49	51	-3,9%	329	81	306,2%	3	2	50,0%
Gesamt	2256	2311	-2,4%	1914	1744	9,7%	45	50	-10,0%

Oberbayern

	2019	2018		2019	2018		2019	2018	
	EFH	EFH	Veränd.	MFH	MFH	Veränd.	NWG	NWG	Veränd.
Altötting	179	126	42,1%	266	122	118,0%	9	5	80,0%
Bad Tölz-Wolfratshausen	130	165	-21,2%	225	215	4,7%	19	8	137,5%
Berchtesgadener Land	52	61	-14,8%	158	217	-27,2%	12	5	140,0%
Dachau	205	212	-3,3%	270	220	22,7%	6	21	-71,4%
Ebersberg	164	165	-0,6%	307	84	265,5%	6	4	50,0%
Eichstätt	319	362	-11,9%	101	137	-26,3%	5	18	-72,2%
Erding	270	205	31,7%	286	215	33,0%	10	6	66,7%
Freising	222	252	-11,9%	390	841	-53,6%	11	14	-21,4%
Fürstenfeldbruck	204	229	-10,9%	288	234	23,1%	11	15	-26,7%
Garmisch-Partenkirchen	40	42	-4,8%	76	49	55,1%	1	4	-75,0%
Ingolstadt-Stadt	127	122	4,1%	494	643	-23,2%	17	28	-39,3%
Landsberg a.Lech	202	241	-16,2%	102	175	-41,7%	8	10	-20,0%
Miesbach	150	105	42,9%	139	243	-42,8%	25	21	19,0%
Mühldorf a.Inn	201	209	-3,8%	225	332	-32,2%	6	4	50,0%
München	346	324	6,8%	508	570	-10,9%	43	13	230,8%
München-Stadt	429	492	-12,8%	4935	6498	-24,1%	120	169	-29,0%
Neuburg-Schrobenhausen	189	211	-10,4%	166	109	52,3%	3	6	-50,0%
Pfaffenhofen a.d.Ilm	235	295	-20,3%	201	200	0,5%	7	7	0,0%
Rosenheim	302	359	-15,9%	515	368	39,9%	38	5	660,0%
Rosenheim-Stadt	42	32	31,3%	68	44	54,5%	2	0	
Sarnberg	220	197	11,7%	191	228	-16,2%	76	3	2433,3%
Traunstein	175	200	-12,5%	237	141	68,1%	13	9	44,4%
Weilheim-Schongau	225	220	2,3%	227	90	152,2%	6	17	-64,7%
Gesamt	4628	4826	-4,1%	10375	11975	-13,4%	454	392	15,8%

Oberpfalz

	2019	2018		2019	2018		2019	2018	
	EFH	EFH	Veränd.	MFH	MFH	Veränd.	NWG	NWG	Veränd.
Amberg-Stadt	28	31	-9,7%	83	12	591,7%	0	0	
Amberg-Sulzbach	170	135	25,9%	9	45	-80,0%	3	0	
Cham	264	237	11,4%	100	134	-25,4%	1	7	-85,7%
Neumarkt i.d.OPf.	274	248	10,5%	185	139	33,1%	3	3	0,0%
Neustadt a.d.Waldnaab	102	206	-50,5%	26	158	-83,5%	1	4	-75,0%
Regensburg	507	389	30,3%	264	258	2,3%	25	9	177,8%
Regensburg-Stadt	49	232	-78,9%	669	1250	-46,5%	79	0	
Schwandorf	309	277	11,6%	391	354	10,5%	4	3	33,3%
Tirschenreuth	87	98	-11,2%	24	18	33,3%	0	2	-100,0%
Weiden i.d.OPf.-Stadt	12	13	-7,7%	16	49	-67,3%	4	0	
Gesamt	1802	1866	-3,4%	1767	2417	-26,9%	120	28	328,6%

Baugenehmigungen kumuliert

Juli kumuliert

Schwaben

	2019	2018		2019	2018		2019	2018	
	EFH	EFH	Veränd.	MFH	MFH	Veränd.	NWG	NWG	Veränd.
Aichach-Friedberg	229	173	32,4%	208	236	-11,9%	8	5	60,0%
Augsburg	376	356	5,6%	356	567	-37,2%	5	15	-66,7%
Augsburg (Stadt)	58	81	-28,4%	862	575	49,9%	1	1	0,0%
Dillingen a.d.Donau	159	155	2,6%	74	71	4,2%	8	3	166,7%
Günzburg	272	240	13,3%	117	228	-48,7%	3	1	200,0%
Neu-Ulm	294	230	27,8%	251	638	-60,7%	3	2	50,0%
Lindau (Bodensee)	58	74	-21,6%	144	246	-41,5%	0	2	-100,0%
Ostallgäu	205	207	-1,0%	171	102	67,6%	4	9	-55,6%
Unterallgäu	263	309	-14,9%	215	224	-4,0%	8	11	-27,3%
Donau-Ries	266	214	24,3%	49	165	-70,3%	5	7	-28,6%
Oberallgäu	171	180	-5,0%	155	172	-9,9%	20	15	33,3%
Kaufbeuren	53	51	3,9%	80	95	-15,8%	2	1	100,0%
Kempten (Allgäu)	23	8	187,5%	110	37	197,3%	0	2	-100,0%
Memmingen	57	76	-25,0%	116	75	54,7%	0	0	
Gesamt	2484	2354	5,5%	2908	3431	-15,2%	67	74	-9,5%

Baugenehmigungen kumuliert Wohnungen

	2019	2018		2019	2018		2019	2018	
Juli kumuliert	EFH	EFH	Veränd.	MFH	MFH	Veränd.	NWG	NWG	Veränd.
Zusammenfassung	3921	4072	-3,7%	4998	4062	23,0%	245	151	62,3%

Oberfranken			Veränd.			Veränd.			Veränd.
Bamberg	198	201	-1,5%	38	46	-17,4%	1	1	0,0%
Bamberg-Stadt	32	15	113,3%	198	82	141,5%	1	0	
Bayreuth	136	147	-7,5%	60	100	-40,0%	2	3	-33,3%
Bayreuth-Stadt	36	21	71,4%	129	172	-25,0%	0	0	
Coburg	97	122	-20,5%	53	0		6	0	
Coburg-Stadt	24	41	-41,5%	60	113	-46,9%	0	0	
Forchheim	136	184	-26,1%	98	53	84,9%	1	3	-66,7%
Hof	54	62	-12,9%	26	12	116,7%	0	1	-100,0%
Hof-Stadt	4	4	0,0%	11	0		0	0	
Kronach	39	49	-20,4%	282	53	432,1%	0	0	
Kulmbach	80	52	53,8%	21	19	10,5%	0	1	-100,0%
Lichtenfels	73	71	2,8%	75	41	82,9%	0	1	-100,0%
Wunsiedel	45	56	-19,6%	45	22	104,5%	100	0	
Gesamt	954	1025	-6,9%	1096	713	53,7%	111	10	1010,0%

	2019	2018		2019	2018		2019	2018	
Mittelfranken	EFH	EFH	Veränd.	MFH	MFH	Veränd.	NWG	NWG	Veränd.
Ansbach	239	300	-20,3%	130	163	-20,2%	1	28	-96,4%
Ansbach-Stadt	24	12	100,0%	71	15	373,3%	0	1	-100,0%
Erlangen	31	42	-26,2%	153	387	-60,5%	0	0	
Erlangen-Höchststadt	279	273	2,2%	126	178	-29,2%	9	3	200,0%
Fürth	165	115	43,5%	197	161	22,4%	1	0	
Fürth-Stadt	33	42	-21,4%	486	178	173,0%	0	10	-100,0%
Nürnberg (Stadt)	104	164	-36,6%	1129	847	33,3%	9	2	350,0%
Nürnberger Land	181	225	-19,6%	182	124	46,8%	3	1	200,0%
Neustadt / Aisch	146	183	-20,2%	95	114	-16,7%	46	0	
Roth	215	215	0,0%	134	103	30,1%	2	1	100,0%
Schwabach	12	40	-70,0%	53	10	430,0%	0	2	-100,0%
Weißenburg-Gunzenh.	155	153	1,3%	36	132	-72,7%	15	3	400,0%
Gesamt	1584	1764	-10,2%	2792	2412	15,8%	86	51	68,6%

	2019	2018		2019	2018		2019	2018	
Unterfranken	EFH	EFH	Veränd.	MFH	MFH	Veränd.	NWG	NWG	Veränd.
Aschaffenburg	178	164	8,5%	217	99	119,2%	1	5	-80,0%
Bad Kissingen	124	90	37,8%	37	85	-56,5%	13	1	1200,0%
Rhön-Grabfeld	116	103	12,6%	75	21	257,1%	13	1	1200,0%
Haßberge	112	109	2,8%	17	19	-10,5%	1	49	-98,0%
Kitzingen	151	117	29,1%	33	35	-5,7%	5	1	400,0%
Miltenberg	119	114	4,4%	136	61	123,0%	6	7	-14,3%
Main-Spessart	156	156	0,0%	71	118	-39,8%	1	4	-75,0%
Schweinfurt	136	148	-8,1%	15	29	-48,3%	5	0	
Würzburg	233	222	5,0%	156	157	-0,6%	3	21	-85,7%
Aschaffenburg	29	17	70,6%	143	71	101,4%	0	0	
Schweinfurt	9	13	-30,8%	157	41	282,9%	0	0	
Würzburg	20	30	-33,3%	53	201	-73,6%	0	1	-100,0%
Gesamt	1383	1283	7,8%	1110	937	18,5%	48	90	-46,7%